

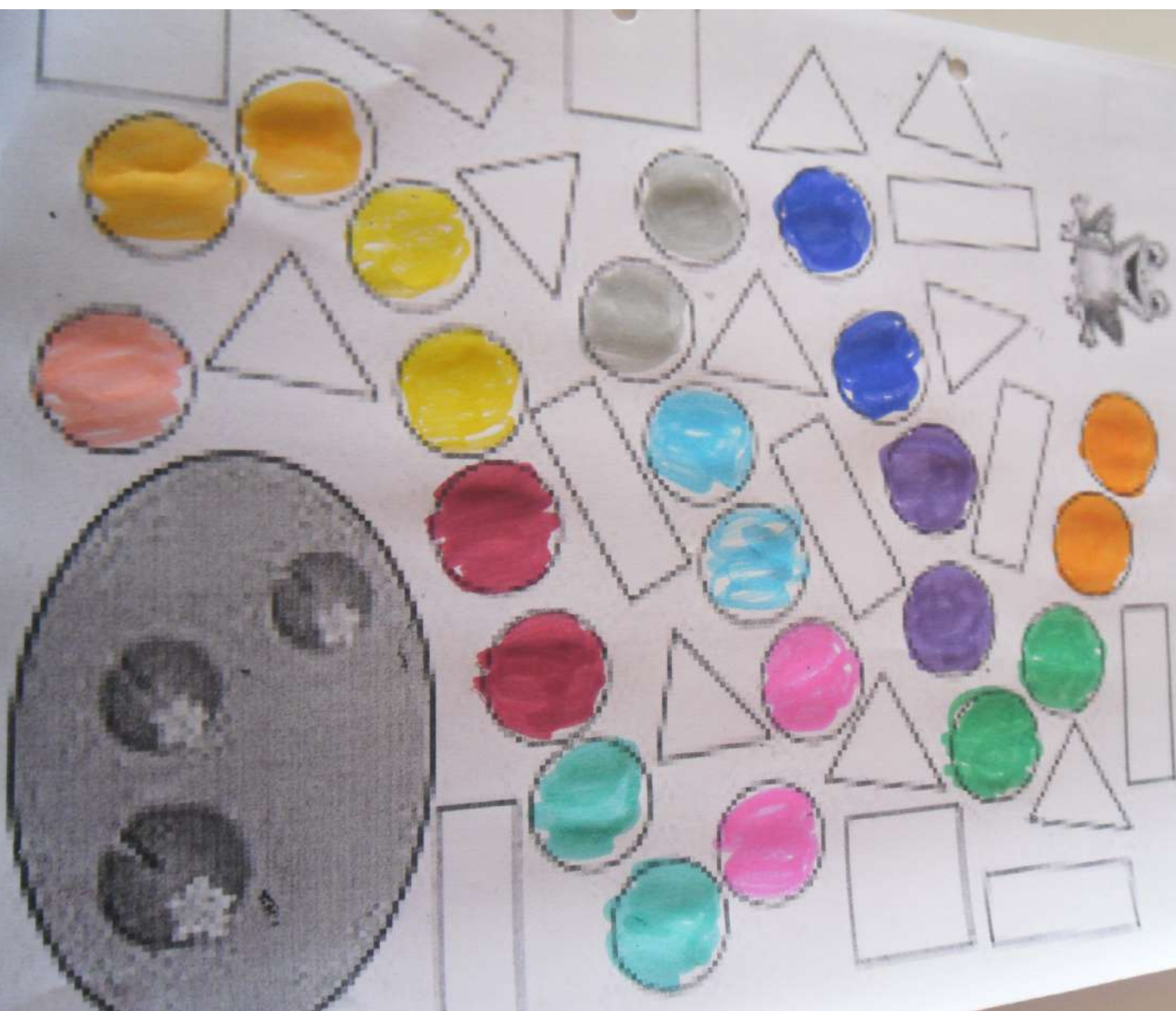
Βοήθησε το βατραχάκι να φτάσει στη λίμνη, περνώντας ΜΟΝΟ πάνω από τους κύκλους.



ΙΣΑΝΝΑ



ΕΥΧΑΡΙΣΤΙΑ  
Βοηθήστε το Βασίλειο να φέρει στη Αθήνα, περνώντας ΜΟΝΟ  
μέσω από τους κόλπους.







πάνω από τους κύκλους.





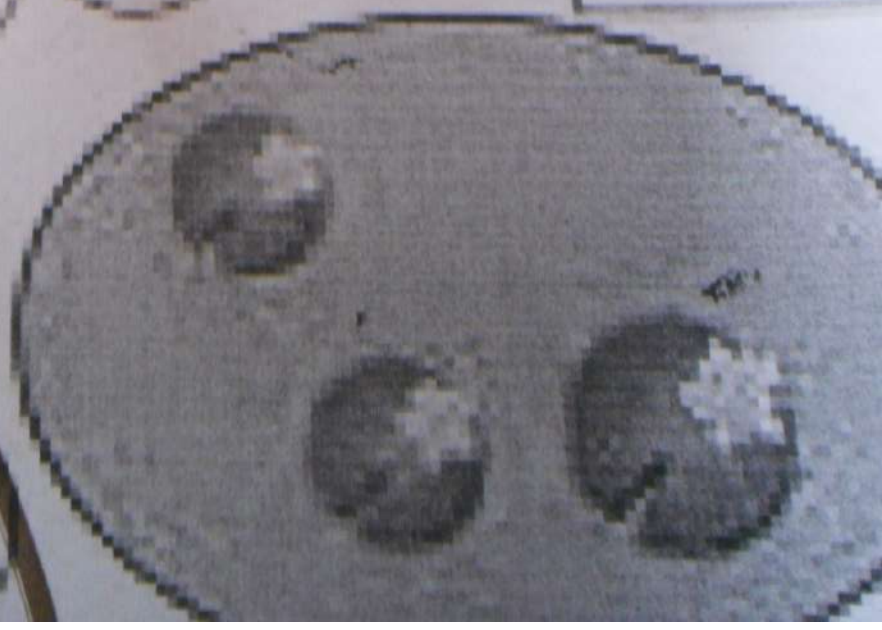
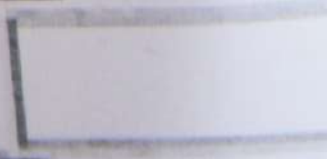
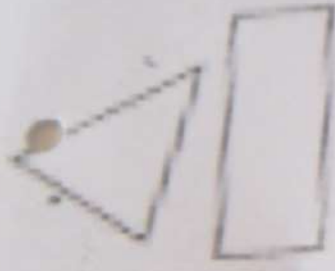
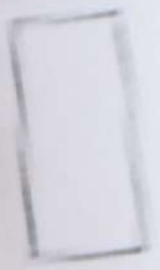
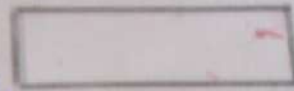
Βοήθησε το βατραχάκι να φτάσει στη λίμνη, περνώντας ΜΟΝΟ πάνω από τους κύκλους.



α β γ δ

# 1ο ΡΓΘΞ

Βοήθησε το βατραχάκι να φτάσει στη λίμνη, περνώντας ΜΟΝΟ πάνω από τους κύκλους.





Αφαιρέστε τα σχήματα από τη λίστα και βάλτε τα στη λίμνη, κεντώντας ΜΟΝΟ  
πάνω από τους κύκλους.



A collection of geometric shapes and colored circles for a matching activity. The shapes include rectangles, triangles, and squares. The circles are colored in various shades: orange, yellow, blue, brown, and teal. Some circles have a dashed outline, suggesting they are to be cut out. The shapes are scattered across the page, with some overlapping. A large blue circle is prominent in the bottom right corner.



# ΠΑΝΑΡΤΙΣΤΗ

Βοήθησε το βατραχάκι να φτάσει στη λίμνη, περνώντας ΜΟΝΟ πάνω από τους κύκλους.



A maze puzzle on a white sheet of paper. The maze is composed of various geometric shapes: rectangles, triangles, and circles. The path is indicated by a thick green line that starts from a green frog at the top left and ends at a large, dark green pond at the bottom right. The pond contains three small green frogs. The path is formed by crossing over circles that have been colored in various colors: orange, blue, yellow, brown, purple, and green. Some circles are also scribbled over with the same color. The maze is surrounded by empty geometric shapes: rectangles, triangles, and circles, some of which are also colored. The title 'ΠΑΝΑΡΤΙΣΤΗ' is written in purple at the top, and the instructions are in black text below it.