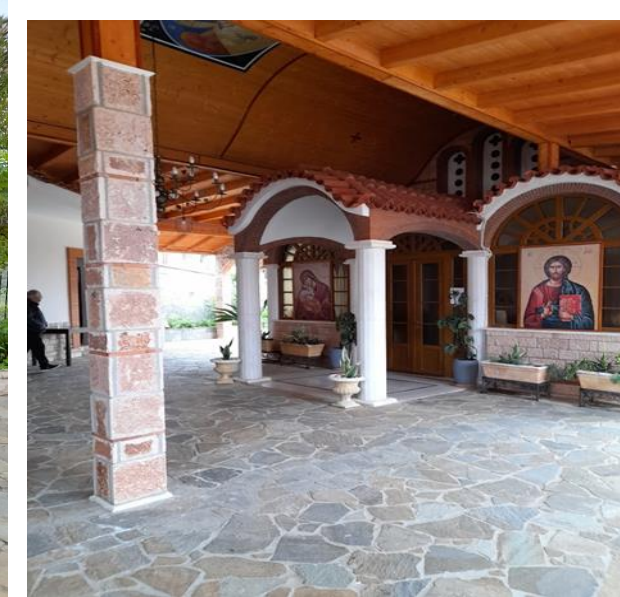


Εκπαιδευτική Επίσκεψη στο Μουσείο Λαϊκής Τέχνης και Παράδοσης, Φυσικής Ιστορίας και Παιδείας



Νηπιαγωγείο Αγίου Προκοπίου

Σχ.χρονιά:2023-24



Εξερευνήσαμε τον προαύλιο χώρο του συγκροτήματος







Επισκεφτήκαμε τον Ιερό ναό και μάθαμε για τον βίο του Αγίου Ιγνατίου του Θεοφόρου



Στο Λαογραφικό Μουσείο

Στο τμήμα του Μουσείου Λαογραφίας, μέσα από πολλά εκθέματα ήρθαμε σε επαφή με την οικογενειακή και επαγγελματική ζωή στα παλαιότερα χρόνια, ένα τυπικό παραδοσιακό σπίτι με έπιπλα και πλούσια στολίδια, χειρωνακτικά εργαλεία, πολλά αγροτικά, σκαψίματος και σποράς, είδη νοικοκυριού με κεντίδια, οικιακά σκεύη, υφαντά, ραπτομηχανές και την υφάντρα στον αργαλειό της, εργαλεία του σιδηροτεχνίτη, του ξυλουργού, του γεωργού, είναι μερικά από τα εκθέματα που θυμίζουν παλιά, ξεχασμένα επαγγέλματα του τόπου μας

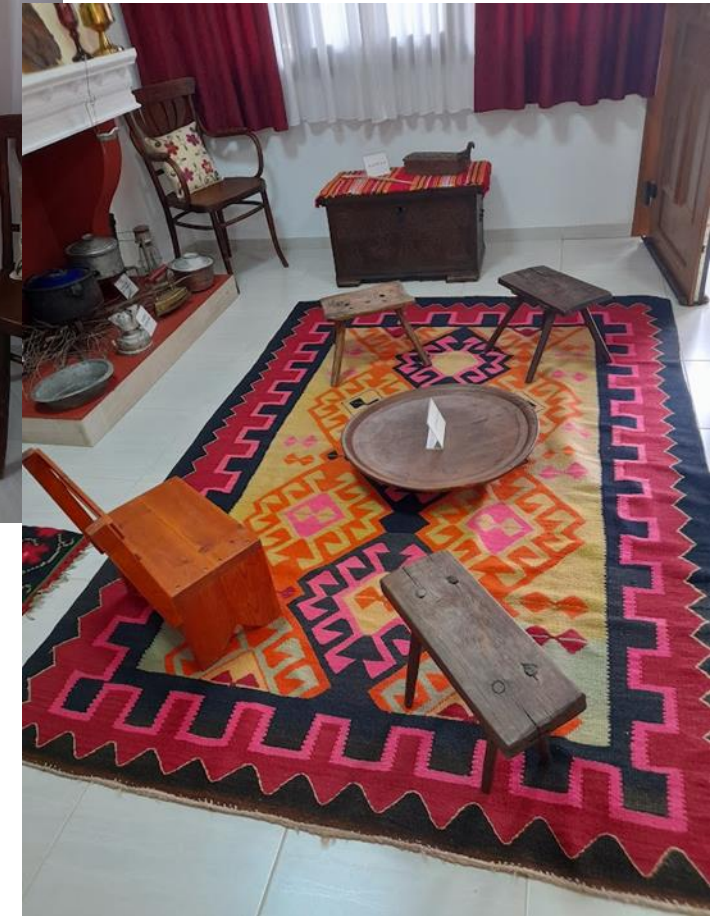


Παραδοσιακή κουζίνα

Το τζάκι είχε μια ξεχωριστή θέση, αφού όλη η οικογένεια συγκεντρωνόταν γύρω από αυτό για την προετοιμασία του καθημερινού φαγητού.

Πάνω από το τζάκι κρεμούσαν συνήθως είδη οικιακής χρήσης όπως τηγάνια και πλαστήρια ενώ πάνω σ' αυτό βλέπουμε καβουρντιστήρια και μύλους του καφέ, τρίφτες πιπεριού, κιούπια, λυχνάρι και το σίδερο με τα κάρβουνα

Όταν ολοκληρωνόταν η προετοιμασία του φαγητού στη πυροστιά του τζακιού, η οικογένεια καθόταν στο σοφρά (ξύλινο στρογγυλό, χαμηλό τραπέζι) για να φάει.



Στην τραπεζαρία υπήρχαν πολύ όμορφα ξυλόγλυπτα και πιάτα διακοσμητικά, χειροποίητα έπιπλα φτιαγμένα με ιδιαίτερη τέχνη και μεράκι



Σκάφες ψωμιού με τα ψωμόφτυαρα, με τα οποία φούρνιζαν τα ψωμιά, πινακωτή, μεγάλες πήλινες γαβάθες για σιτηρά ή όσπρια



Στα ξύλινα ντουλάπια της κουζίνας φυλάσσονταν και άλλα πήλινα σκεύη της εποχής, όπως και οι μεγάλες πήλινες γαβάθες για σιτηρά ή όσπρια. Τα ταψιά ήταν μπακιρένια, χαλκώματα. Κατά καιρούς θα έπρεπε να γανωθούν από το γανωτή με το ειδικό καλάι (κασσίτερο) γιατί πάθαιναν οξείδωση από τα συχνά μαγειρέματα. Τα φαγητά διατηρούνταν σε ψυγείο με πάγο. Οι παγοπώλες έφερναν καθημερινά πάγο στα σπίτια με τα ξύλινα καρότσια



Παλιό ξύλινο θρανίο και γραφείο



Ο χώρος της κρεβατοκάμαρας και η γωνιά της υφαντικής τέχνης



Στον αργαλειό, οι υφάντρες ύφαιναν μάλλινα στρωσίδια, χαλιά, βαμβακερά σεντόνια και μαξιλάρια καθώς και μεταξωτά ρούχα

Εξαρτήματα του αργαλειού ήταν τα μηχανοκίνητα αδράχτια για μασούρια, η ανέμη -κλουβί-, τα χτένια, τα σφοντύλια, το τυλιγάδι οι ρόκες, τα αδράχτια και τα λανάρια με τα οποία έξαιναν το μαλλί



Πλάι στην κρεβατοκάμαρα είδαμε το καρότσι, την κούνια του μωρού με τα κεντημένα μωρουδιακά (φασκιές) και τη ξύλινη κούνια- σαρμανίτσα- για να νανουρίζεται το μωρό καθώς και το μαγκάλι που τους ζέσταινε



Προθήκες με τοπικές παραδοσιακές στολές και εκκλησιαστικά υφαντά και ράσα



Τις στολές αυτές τις έφτιαχναν οι ράφτες και συγκεκριμένα οι φραγκοραφτάδες που γύριζαν από χωριό σε χωριό για να φτιάξουν τις εξαιρετικές φορεσιές που βέβαια ήταν οι επίσημες φορεσιές ή οι φορεσιές του γάμου



**Η παλιά ποδοκίνητη ραπτομηχανή μάς πηγαίνει στο
επάγγελμα του ράφτη**



**Η αμπάρα, το φυσερό
απαραίτητο εργαλείο για τον σιδερά**

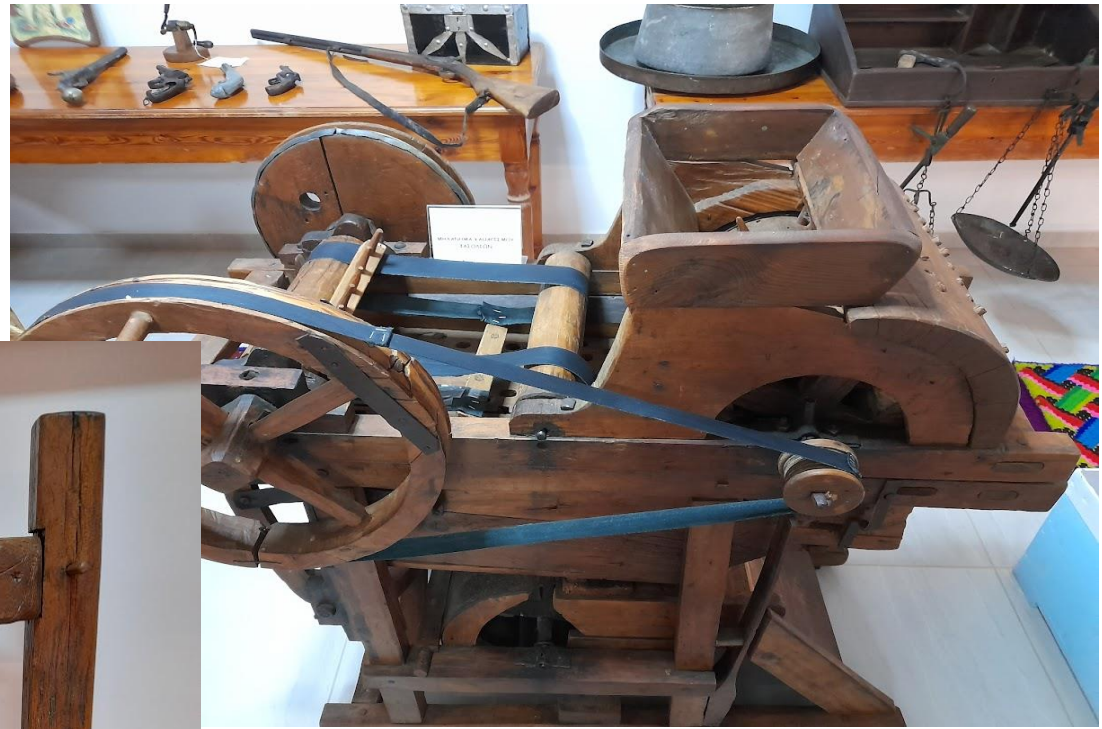


Εκθέματα-εργαλεία τυπογραφίας



**Γεωργικά εργαλεία που χρησιμοποιούσαν οι ζευγάδες για το όργωμα.
Το αλέτρι αποτελούνταν από το υνί, μυτερό σίδηρο που έσχιζε τη γη, τις λαιμαργιές και
τα τραβηχτά που έδεναν τα ζώα με το υνί, και την αξάλη με την οποία κέντριζαν τα ζώα
που όργωναν αλλά και καθάριζαν τις λάσπες από το αλέτρι**





Πλυντήριο,σιδερωτήριο και αντικείμενα καθαρισμού ρούχων



Χαρακτηριστική είναι και η συλλογή από όπλα ,καρυσόφυλια και διάφορα εμπροσθογεμή τουφέκια, με πυρόλιθους μηχανισμούς, διαφόρων διαστάσεων



Παραδοσιακά μουσικά όργανα



Δοχεία αποθήκευσης νερού και κρασιού



Στο Μουσείο Φυσικής Ιστορίας και Παιδείας

Το Μουσείο Φυσικής Ιστορίας και Παιδείας βρίσκεται πολύ κοντά στο Ιερό προσκύνημα του Αγίου Ιγνατίου του Θεοφόρου και στεγάζεται στο πρώην Δημοτικό σχολείο του χωριού

Οι μαθητές ξεναγήθηκαν σε μια μεγάλη συλλογή ταριχευμένων ζώων που περιλαμβάνει: θηλαστικά, πτηνά, ερπετά, αμφίβια και έντομα









Ευχαριστούμε θερμά, την κυρία Κωνσταντίνα και τον κύριο Ηλία, για τη φιλοξενία και τα κέρασματα



Επιστρέψαμε στο σχολείο μας, με τις καλύτερες εντυπώσεις και με περισσότερες γνώσεις!!!