



# Το περιβαλλοντικό κόστος των πλαστικών και η ανάγκη αντικατάστασής τους

Αχιλλέας Πληθάρας, WWF Ελλάς

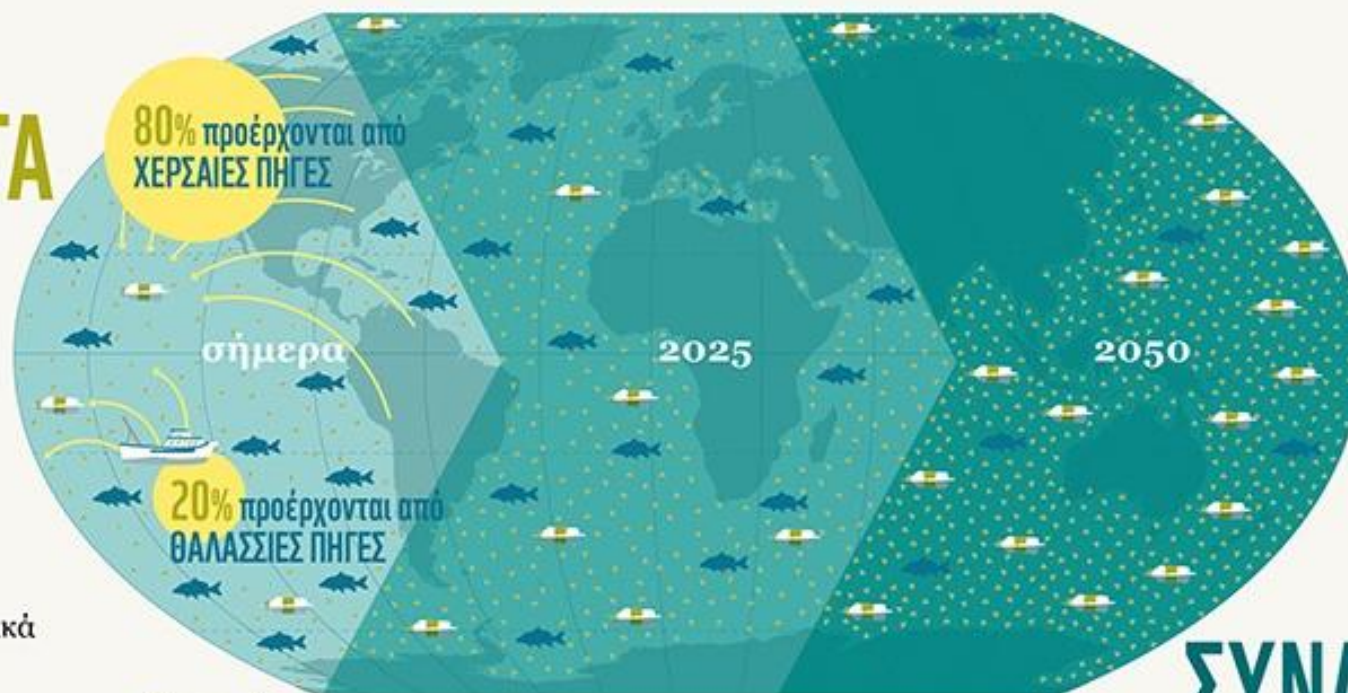




Ποιο το πρόβλημα;



# ΠΛΑΣΤΙΚΑ ΑΠΟΡΡΙΜΑΤΑ ΣΤΗ ΘΑΛΑΣΣΑ



Μικροπλαστικά

Μακροπλαστικά

## ΔΙΕΘΝΗΣ ΣΥΝΑΓΕΡΜΟΣ

Πάνω από 150 εκατομμύρια τόνοι ΠΛΑΣΤΙΚΩΝ



1 τόνος ΠΛΑΣΤΙΚΟΥ για κάθε 3 τόνους ΨΑΡΙΩΝ



περισσότερα από ΠΛΑΣΤΙΚΑ ΨΑΡΙΑ





# ΠΛΑΣΤΙΚΗ ΣΑΚΟΥΛΑ Η ΤΡΟΦΗ;



Τα θαλασσοπούλια  
πέφτουν στην παγίδα  
ΕΞΑΙΤΙΑΣ ΤΗΣ ΜΥΡΩΔΙΑΣ



Κάποια ψάρια  
ΜΠΕΡΔΕΥΟΥΝ  
ΤΑ ΠΛΑΣΤΙΚΑ ΓΙΑ ΚΡΙΛ



Οι θαλάσσιες χελώνες  
ΜΠΕΡΔΕΥΟΥΝ ΤΑ ΠΛΑΣΤΙΚΑ  
ΓΙΑ ΜΕΔΟΥΣΕΣ



σήμερα  
**90%** ΤΩΝ ΘΑΛΑΣΣΟΠΟΥΛΙΩΝ  
ΕΧΟΥΝ ΘΡΑΥΣΜΑΤΑ  
ΑΠΟ ΠΛΑΣΤΙΚΑ  
ΣΤΟ ΣΤΟΜΑΧΙ ΤΟΥΣ

μέχρι το 2050  
Ο ΑΡΙΘΜΟΣ ΑΥΤΟΣ  
ΜΠΟΡΕΙ ΝΑ ΑΓΓΙΞΕΙ ΤΟ **99%**





Κάθε πολίτης της  
Ελλάδας παράγει  
περίπου **68** κιλά  
πλαστικών  
σκουπιδιών  
ετησίως



ΑΠΟ ΑΥΤΑ ΤΑ 4,5 ΚΙΛΑ  
ΔΕΝ ΣΥΛΛΕΓΟΝΤΑΙ ΚΑΙ  
ΔΙΑΡΡΕΟΥΝ ΣΤΗ ΦΥΣΗ



ΤΑ 6,5 ΚΙΛΑ  
ΑΝΑΚΥΚΛΩΝΟΝΤΑΙ



ΤΑ 57 ΚΙΛΑ ΘΑΒΟΝΤΑΙ

Πηγή: Dalberg Advisors, WWF Mediterranean Marine Initiative, 2019,  
"Stop the Flood of Plastic: How Mediterranean countries can save their sea"

ΣΕ ΑΠΟΛΥΤΑ  
ΜΕΓΕΘΗ:

**730.000**  
τόνοι  
πλαστικών  
απορριμμάτων



50.000 ΤΟΝΟΙ  
ΔΕΝ ΣΥΛΛΕΓΟΝΤΑΙ  
ΚΑΙ ΔΙΑΡΡΕΟΥΝ ΣΤΗ ΦΥΣΗ



ΤΑ 70.000  
ΑΝΑΚΥΚΛΩΝΟΝΤΑΙ



610.000 ΟΔΗΓΟΥΝΤΑΙ  
ΣΕ ΧΩΜΑΤΕΡΕΣ



Γιατί τόση πλαστική ρύπανση;



# Το πρόβλημα της πλαστικής ρύπανσης

---



- Υπερβολική κατανάλωση
- Προβληματικό υλικό (δεν αποσυντίθεται, εξαιρετικά ελαφρύ)
- Ανεπαρκή συστήματα διαχείρισης αποβλήτων / παράνομες χωματερές / ΧΥΤΑ με διαρροές πλαστικών
- Διασυνοριακή ρύπανση (ποτάμια & θάλασσα / πχ. Αίγυπτος, Τουρκία)
- Ανεξέλεγκτη απόρριψη εκ μέρους πολιτών (παραλίες)
- Ρύπανση από πλοία
- Μικροπλαστικά (καλλυντικά, ρούχα, λάστιχα αυτοκινήτων)

Και η ανακύκλωση;



# Ανακύκλωση πλαστικών στην Ελλάδα





# ΟΔΗΓΟΣ ΑΝΤΙΚΑΤΑΣΤΑΣΗΣ ΚΑΙ ΑΝΑΚΥΚΛΩΣΗΣ ΠΛΑΣΤΙΚΩΝ

● Συνήθως εύκολα ● Συνήθως δύσκολα ● Πολύ δύσκολα

## ΚΥΡΙΟΙ ΤΥΠΟΙ ΠΛΑΣΤΙΚΩΝ

PET  
POLYETHYLENE  
TEREPHTHALATE



Κύριες χρήσεις  
Μπουκάλια,  
φαγητοδοχεία κλπ.

Ανακυκλώνεται  
στην πράξη; ●

POLYETHYLENE (PE)

HDPE HIGH - DENSITY  
POLYETHYLENE



Κύριες χρήσεις  
Φιάλες καθαριστικών,  
υγρών πιάτων κλπ.

Ανακυκλώνεται  
στην πράξη; ●

LDPE LOW - DENSITY  
POLYETHYLENE



Κύριες χρήσεις  
Ζελατίνα, σακούλες,  
εύκαμπτη συσκευασία κλπ.

Ανακυκλώνεται  
στην πράξη; ●

PVC POLYVINYL  
CHLORIDE



Κύριες χρήσεις  
Πιστωτικές κάρτες,  
σωλήνες, μόνωση κλπ.

Ανακυκλώνεται  
στην πράξη; ●

PP  
POLYPROPYLENE



Κύριες χρήσεις  
Καπάκια, καλαμάκια,  
κεσεδάκια κλπ.

Ανακυκλώνεται  
στην πράξη; ●

PS  
POLYSTYRENE



Κύριες χρήσεις  
Ποτήρια και δοχεία  
φελιζόλ, παιχνίδια κλπ

Ανακυκλώνεται  
στην πράξη; ●

OTHER  
ΠΕΡΙΛΑΜΒΑΝΕΙ ΑΛΛΕΣ  
ΠΛΑΣΤΙΚΕΣ ΡΗΤΙΝΕΣ,  
ΟΠΩΣ ΠΟΛΥΑΝΘΡΑΚΙΚΑ  
(PC), ΝΑΪΛΟΝ, ABS ΚΛΠ.



Κύριες χρήσεις  
CD, μπιμπερό, συσκευασία  
φαρμάκων, υπολογιστές κλπ.

Ανακυκλώνεται  
στην πράξη; ●

ΦΡΟΥΤΑ ΚΑΙ  
ΛΑΧΑΝΙΚΑ -  
ΣΕΛΟΦΑΝ  
ΣΥΣΚΕΥΑΣΙΑΣ



ΦΡΟΥΤΑ ΚΑΙ  
ΛΑΧΑΝΙΚΑ  
- ΜΑΥΡΟ  
ΠΛΑΣΤΙΚΟ  
ΔΟΧΕΙΟ  
ΣΥΣΚΕΥΑΣΙΑΣ



ΜΑΡΓΑΡΙΝΗ  
ή ΒΟΥΤΥΡΟ -  
ΣΥΣΚΕΥΑΣΙΑ



ΒΡΩΜΗ -  
ΣΥΣΚΕΥΑΣΙΑ



ΠΑΤΑΤΑΚΙΑ,  
ΤΣΙΠΣ,  
ΓΑΡΙΔΑΚΙΑ -  
ΣΥΣΚΕΥΑΣΙΑ



ΚΑΛΑΜΑΚΙ





Γιατί δεν λειτουργεί η ανακύκλωση;



## Τα αδιέξοδα της ανακύκλωσης

---

- Προβληματικές ιδιότητες, αδυναμία πολλών επαναχρήσεων
- Μίγμα υλικών / όχι κοινά πρότυπα
- Προβληματικές υποδομές / έλλειψη επενδύσεων
- Κλείσιμο αγοράς Κίνας / χαμηλές τιμές ανακυκλώσιμων / πολλές φορές το παρθένο πλαστικό πιο φθινό από το ανακυκλωμένο
- Μεγάλο υπόλειμμα στον μπλε κάδο / επιμόλυνση
- Λανθασμένες πολιτικές επιλογές / αναποτελεσματικά συστήματα διαχείρισης
- Έλλειψη ενημέρωσης πολιτών / το σηματάκι της ανακύκλωσης

Όμως το να απογοητεύσουμε τα παιδιά δεν είναι λύση!  
Πρόληψη, αντικατάσταση & θετικό πνεύμα!





Τι αλλάζει!



Ιούλιος  
2021

**A)** Καταργούνται και δεν μπορούν να χρησιμοποιηθούν τα εξής πλαστικά μιας χρήσης:

Μπατονέτες, Μαχαιροπίρουνα (πιρούνια, μαχαίρια, κουτάλια, ξυλάκια φαγητού), Πιάτα, Καλαμάκια, Αναδευτήρες ποτών, Πλαστικά στηρίγματα μπαλονιών, Περιέκτες τροφίμων κατασκευασμένοι από διογκωμένο πολυστυρένιο (φελιζόλ), Περιέκτες ποτών από διογκωμένο πολυστυρένιο (φελιζόλ) και τα καπάκια και καλύμματά τους, Κυπελλάκια για ποτά από διογκωμένο πολυστυρένιο (φελιζόλ) και τα καπάκια και καλύμματά του.

**B)** Οι δήμοι θα πρέπει να έχουν κατασκευάσει και να λειτουργούν δημόσιες βρύσες σε παιδικά χαρές και δημοτικά γυμναστήρια, καθώς και να επεκτείνουν το δίκτυο κοινόχρηστων βρυσών σε πολυσύχναστα μέρη.

Ιανουάριος  
2022

**A)** Επιβάλλεται εισφορά 5 λεπτά για ποτήρια καφέ και δοχεία takeaway.

**B)** Κάθε πολίτης θα μπορεί να αγοράσει φαγητό ή ποτό, από καφέ, παντοπωλεία, σούπερ μάρκετ κλπ, με το δικό του σκεύος, χωρίς κανείς να τον εμποδίσει. Μάλιστα, προβλέπεται έκπτωση για όσους προμηθεύονται τρόφιμα με δικά τους σκεύη.

**Γ)** Αλλάζει η σήμανση των πλαστικών, ώστε να είναι σαφές αν το προϊόν ανακυκλώνεται ή όχι.

Ιανουάριος  
2023

**A)** Οι εταιρίες που παράγουν και διακινούν υγρά μαντηλάκια, μπαλόνια και είδη καπνού υποχρεώνονται να αναλάβουν το κόστος καθαρισμού, διαλογής, μεταφοράς και επεξεργασίας αυτών των πλαστικών απορριμμάτων

**B)** Ξεκινά η λειτουργία συστήματος επιστροφής εγγύησης για πλαστικές φιάλες (και πιθανά για φιάλες αλουμινίου και γυαλιού). Δηλαδή, όταν επιστρέφουμε το πλαστικό μπουκάλι στα κατάλληλα σημεία θα παίρνουμε πίσω ένα μέρος του αντίτιμου που δώσαμε για να αγοράσουμε το προϊόν. Στόχος είναι με αυτό το σύστημα να συλλέγεται το 77% των πλαστικών φιαλών που διατίθενται στην αγορά έως το 2025 και το 90% έως το 2029.

Ιανουάριος  
2024

Οι εταιρίες που παράγουν και διακινούν αλιευτικά εργαλεία καθίστανται υπεύθυνες για την ασφαλή συλλογή και ανακύκλωσή τους, ώστε να μην απορρίπτονται ανεξέλεγκτα στο θαλάσσιο περιβάλλον. Στόχος είναι να συλλέγεται τουλάχιστον το 40% των αποβλήτων αλιευτικών εργαλείων με σκοπό την ανακύκλωση έως το 2025.

Ιούλιος  
2024

Οι πλαστικές φιάλες θα πρέπει να έχουν καπάκια που παραμένουν προσαρτημένα στο προϊόν, δεν θα απορρίπτονται δηλαδή ξεχωριστά.

Ιανουάριος  
2025

Οι πλαστικές φιάλες PET θα πρέπει να διατίθενται στην αγορά με 25% ανακυκλωμένο υλικό, δηλαδή το 25% του μπουκαλιού θα πρέπει να είναι από ανακυκλώσιμο PET.



WWF

ΕΚΘΕΣΗ

ΙΟΥΛΙΟΣ  
2020

## Μέτρα πολιτικής για τα πλαστικά στην Ελλάδα



## Τι άλλο πρέπει να συμβεί

- Οι παραγωγοί πλαστικών να πληρώνουν το πραγματικό τίμημα της διαχείρισης των πλαστικών απορριμμάτων
- Καλύτερη σήμανση βάσει ανακυκλωσιμότητας
- Οικολογικός σχεδιασμός, Eco-modulation
- Πληρώνω-όσο-πετάω
- Τέλος ταφής
- Φόρος στο παρθένο πλαστικό
- Παρακολούθηση και ποινές / διαφάνεια παντού
- *Περισσότερη ενημέρωση για την πρόληψη και επαναχρησιμοποίηση!*



# Το WWF Ελλάς σε αριθμούς

## 1961

Το WWF ιδρύθηκε το 1961 στην Ελβετία.

## 1991

Το WWF ιδρύει γραφείο στην Αθήνα το 1991.

## >100

Το WWF αγωνίζεται για την προστασία του περιβάλλοντος σε 6 ηπείρους και σε περισσότερες από 100 χώρες.

## >300

Στην Ελλάδα έχουμε υλοποιήσει περισσότερες από 300 δράσεις.

## 360°

Προστατεύουμε το περιβάλλον λαμβάνοντας υπόψη τα κοινωνικά, οικονομικά και πολιτικά αίτια των απειλών και προτείνοντας λύσεις για την αρμονική συνύπαρξη ανθρώπου και φύσης.

## 1995

Η οικονομική διαχείριση του WWF Ελλάς ελέγχεται από ορκωτούς λογιστές σε ετήσια βάση από το 1995.

## 5.000.000

Μας στηρίζουν περισσότεροι από 5.000.000 υποστηρικτές παγκοσμίως. Στην Ελλάδα έχουμε 11.000 υποστηρικτές.



Αποστολή του WWF είναι να σταματήσει την υποβάθμιση του φυσικού περιβάλλοντος και να χτίσει ένα μέλλον αρμονικής συνύπαρξης ανθρώπων και φύσης, προστατεύοντας τη βιοποικιλότητα, διασφαλίζοντας τη βιώσιμη χρήση των ανανεώσιμων φυσικών πόρων, και προωθώντας τη μείωση της ρύπανσης και της σπάταλης κατανάλωσης.

