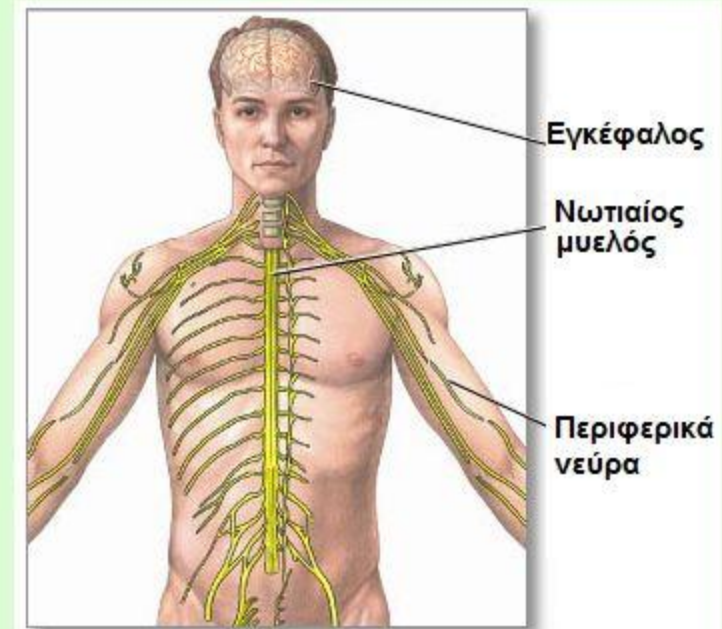
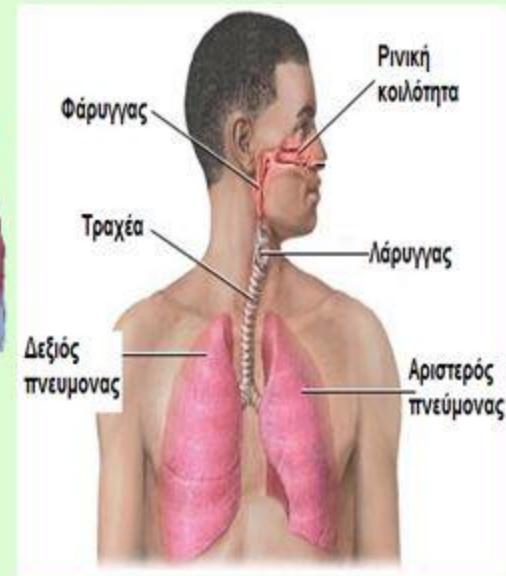


# ΜΥΟΣΚΕΛΕΤΙΚΟ ΣΥΣΤΗΜΑ ΤΟΥ ΑΝΘΡΩΠΟΥ

© Συστήματα που συνεργάζονται για να γίνει η κίνηση του ανθρώπινου οργανισμού:

- Ερειστικό σύστημα ή σκελετός
- Μυϊκό σύστημα
- Αναπνευστικό σύστημα
- Κυκλοφορικό σύστημα
  - ✦ Μεταφέρει οξυγόνο και θρεπτικές ουσίες για να καλυφθούν οι ενεργειακές απαιτήσεις της κίνησης
- Νευρικό σύστημα
  - ✦ Έχει ρόλο συντονιστή



# ΜΥΟΣΚΕΛΕΤΙΚΟ ΣΥΣΤΗΜΑ ΤΟΥ ΑΝΘΡΩΠΟΥ

© Διάκριση του ανθρώπινου σκελετού:

➔ Σκελετός του κορμού

✦ Αποτελείται από την κεφαλή, το θώρακα και τη σπονδυλική στήλη

➔ Σκελετός των άκρων

✦ Αποτελείται από τον σκελετό των άνω και κάτω άκρων συντονιστή





# ΜΥΟΣΚΕΛΕΤΙΚΟ ΣΥΣΤΗΜΑ ΤΟΥ ΑΝΘΡΩΠΟΥ

## © Σπονδυλική στήλη

Αποτελείται από σπόνδλους

➤ Ανάμεσα στους οποίους υπάρχουν ελαστικοί δίσκοι, οι μεσοσπονδύλιοι δίσκοι

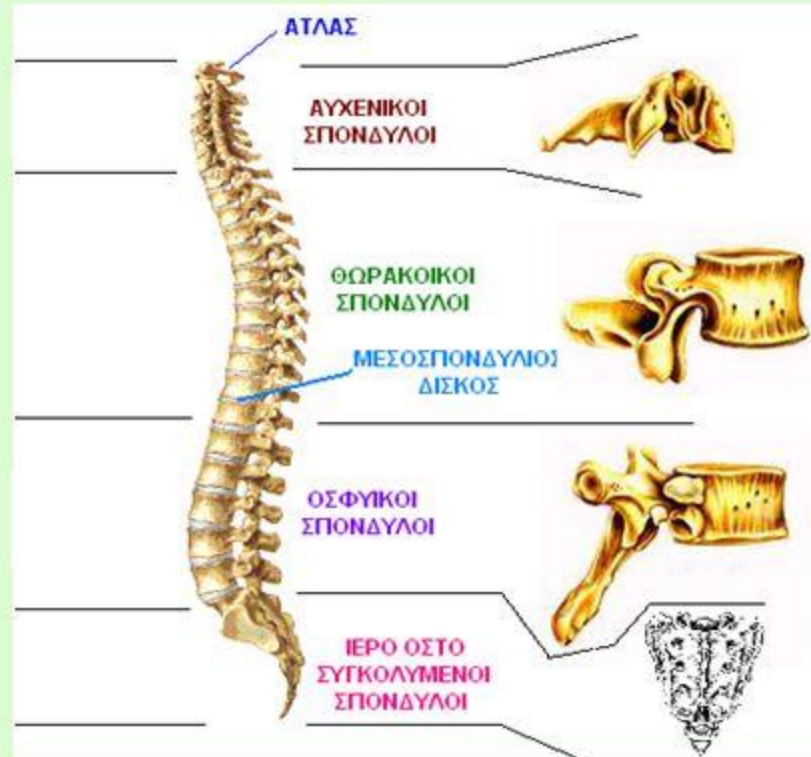
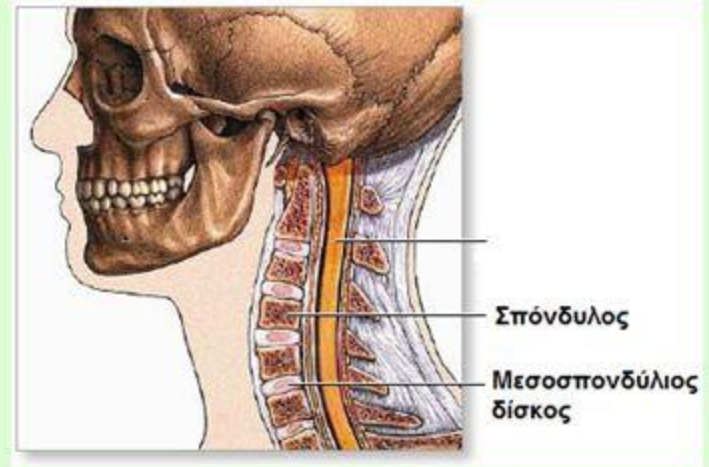
➤ Οι σπόνδυλοι τοποθετούνται ο ένας πάνω στον άλλο σχηματίζοντας τον σπονδυλικό σωλήνα

✦ Μέσα στον σωλήνα αυτό προστατεύεται ο νωτιαίος μυελός

➤ Η σπονδυλική στήλη παρουσιάζει 4 κυρτώματα

✦ Δύο προς τα εμπρός αυχενικό και οσφυϊκό

✦ Δύο προς τα πίσω θωρακικό και ιερό





# ΜΥΟΣΚΕΛΕΤΙΚΟ ΣΥΣΤΗΜΑ ΤΟΥ ΑΝΘΡΩΠΟΥ

## © Ρόλος Σπονδυλικής στήλης

- ➔ Το σχήμα της και ο τρόπος άρθρωσης των σπόνδυλων την βοηθούν να συγκρατεί το βάρος του σώματος και να είναι ευλύγιστη

