

TOULOUSE-LAUTREC UN GRAND ARTISTE

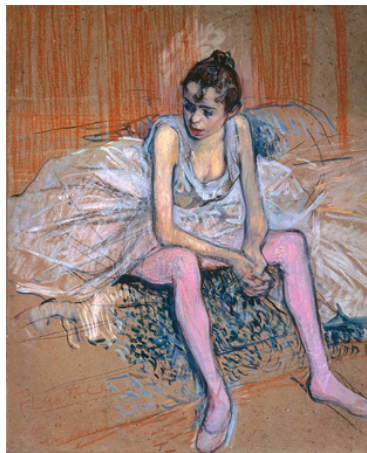


Toulouse-Lautrec observe le Paris fin de siècle. témoin curieux, il vit au milieu de ses contemporains au théâtre comme au cabaret, au cirque ou au concert et même au vélodrome. Il dépeint ce monde qui l'entoure, en fait même la réclame dans ses peintures, ses affiches et ses lithographies.

<https://www.grandpalais.fr/>

activité 1

Voilà quelques oeuvres célèbres de Toulouse-Lautrec et leurs titres. Faites correspondre



1. Danseuse assise aux Bas de roses
2. Au salon de la rue des Moulins
3. Au concert
4. Au Moulin-Rouge



activité 2



Henri de Toulouse-Lautrec, CC BY 3.0 <<https://creativecommons.org/licenses/by/3.0/>>, via Wikimedia Commons

Observez l'oeuvre de Toulouse-Lautrec ci-dessus et choisissez le mot qui convient dans le texte suivant

Cette image présente à la fois un **portrait / paysage** d'homme, dont la silhouette occupe les trois-quarts de la composition et des mots qui en assurent la compréhension. Au premier **étage / plan**, la silhouette se dresse sur un pan de mur **rouge/ jaune** et lumineux, soulignée de lignes épurées et colorée par aplats. Un ample manteau bleu l'enveloppe comme une **casquette / cape**. un chapeau **blanc / noir** et une écharpe rouge complètent son costume. De sa main gantée, il tient fermement un **bâton / parapluie**. À l'arrière, une ombre de la nuit, un personnage masculin portant casquette, apparaît se tenant au chambranle de la porte. En haut de l'affiche, le mot « Ambassadeurs » est inscrit en toutes lettres. En **bas / haut**, à droite, le nom du personnage et le lieu sont indiqués. L'affiche porte également la signature de Lautrec, sous forme de monogramme, dans l'angle inférieur **gauche / droite**

activité 3

Complétez le texte avec les adjectifs qui sont entre parenthèse. Attention à l'accord des adjectifs !

Biographie :

Henri de Toulouse-Lautrec est un peintre..... (français), né le 24 novembre 1864 à Albi et mort le 9 septembre 1901 (à 37 ans) au château Malromé, à Saint-André-du-Bois, Gironde.

Appartenant à une (vieux) famille de la noblesse(français), descendant direct des comtes de Toulouse. Henri de Toulouse-Lautrec a une enfance (heureux) jusqu'au moment où se révèle, en 1874, une maladie qui affecte le développement des os et provoque un retard de croissance : il ne dépassera pas la taille de 1,52 m.

Sa vie est (court), mais son œuvre très (abondant) : plus de 1 000 tableaux et aquarelles, 5 000 dessins et affiches.

Lourdement handicapé, il se consacre à l'observation du mouvement, que ce soit celui des pattes de chevaux ou de jambes de danseuses.

Toulouse-Lautrec recherche les mises en page (savant), le découpage arbitraire de la toile, les (grand) vides dynamiques. Sa couleur est (somp tueux), avec des verts et des rouges intenses, des ombres (bleu), des lumières (artificiel) étranges.

<http://dans.mon.cartable.free.fr/Art/Toulouse-Lautrec/Toulouse-Lautrec.pdf>

.