




## Δημιουργία συννεφόλεξου!!!

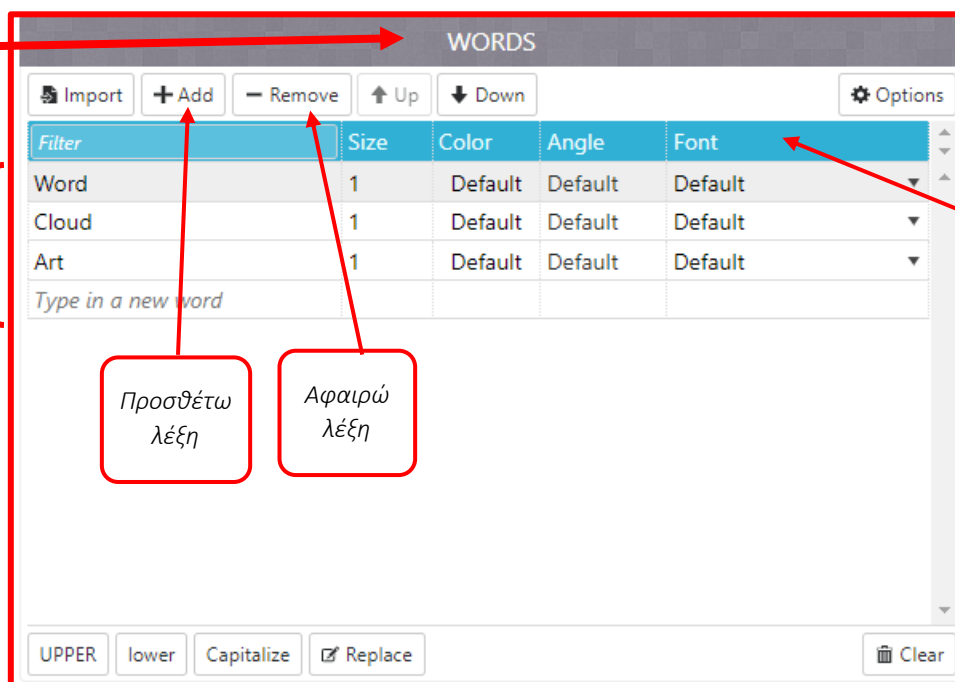
### “Επέτειος 200 χρόνων από την Επανάσταση του 1821”

«Word Cloud» ή «Συννεφόλεξο» είναι η δημιουργία μιας εικόνας (σύννεφου) με λέξεις!!!

- ✓ Κάνε κλικ στην ιστοσελίδα: **WordArt** - <https://wordart.com/>
- ✓ Πάτησε το κουμπί  ή 
- ✓ Γράψτε λέξεις που να αφορούν την «*Επανάσταση του 1821*»!



**ΛΕΞΕΙΣ**



WORDS

Import + Add - Remove ↑ Up ↓ Down Options

Filter	Size	Color	Angle	Font
Word	1	Default	Default	Default
Cloud	1	Default	Default	Default
Art	1	Default	Default	Default
Type in a new word				

UPPER lower Capitalize  Replace Clear

Επιλογές

Γράφουμε τις λέξεις τη μία κάτω από την άλλη

Προσθέτω λέξη

Αφαιρώ λέξη

Αλλάζτε το μέγεθος (*Size*), το χρώμα (*Color*), τη γραμματοσειρά (*Font*)

Κεφαλαία/Μικρά

## Δείτε για παράδειγμα πως φαίνονται οι δικές μου λέξεις!

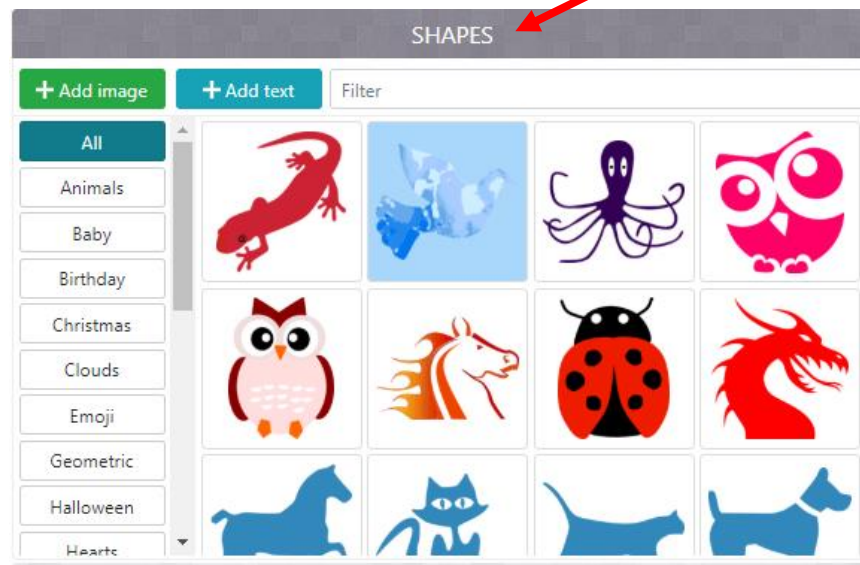
WORDS				
Filter	Size	Color	Angle	Font
1821	6		Default	BPreplay Bold
200 χρόνια	6		Default	Linux Biolinum Bold
Εθνικός Ύμνος	6		Default	Linux Biolinum Bold
25η Μαρτίου	5		Default	Chrysanthi Regular
Ελευθερία ή Θάνατος	5		Default	Linux Biolinum Bold
Χαρά	5		Default	Linux Biolinum Bold
Ήρωες	5		Default	Linux Biolinum Bold
Γιορτή	5		Default	Linux Biolinum Bold
Θάρρος	4		Default	Linux Biolinum Bold

### Προσοχή!

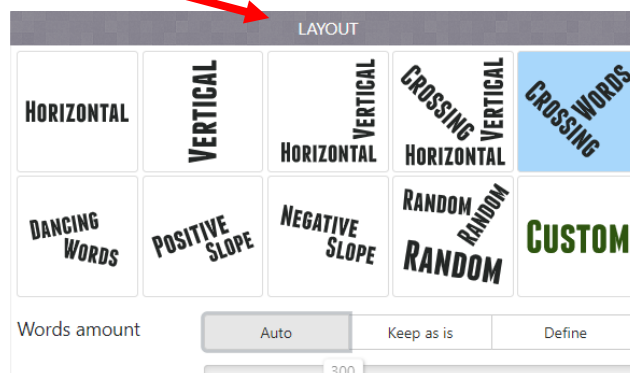
Επιλέξτε γραμματοσειρά (Font) που να υποστηρίζει τα Ελληνικά! Αλλιώς θα φαίνονται «κινέζικα»!

- ✓ Αφού γράψατε τις λέξεις, ήρθε η ώρα να διαλέξετε το Σχήμα (**Shape**) που θα έχει το συννεφόλεξό σας!

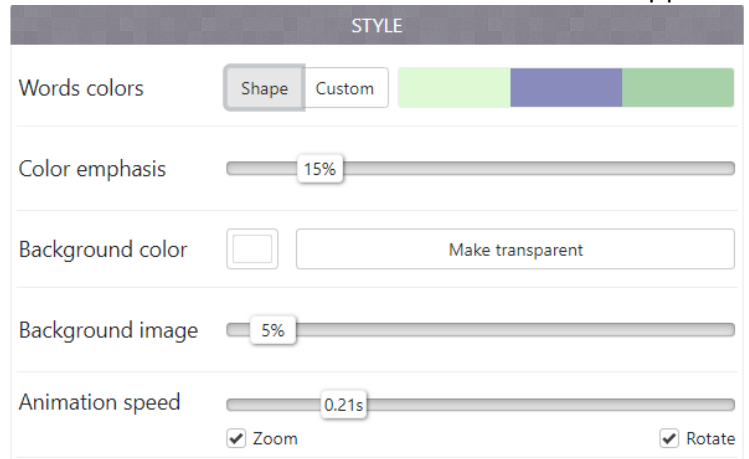
Διαλέξτε μία εικόνα από τις διπλανές κατηγορίες.




- ✓ Στην επιλογή **Layout** μπορείτε να διαλέξετε την **κατεύθυνση** που θέλετε να έχουν οι λέξεις σας!



- ✓ Στην επιλογή **Style** μπορείτε να διαλέξετε το **χρώμα** που θέλετε να έχουν οι λέξεις σας, να βάλετε **χρώμα φόντου** αλλά και να αλλάξετε την **ταχύτητα** με την οποία θα κινούνται οι λέξεις!



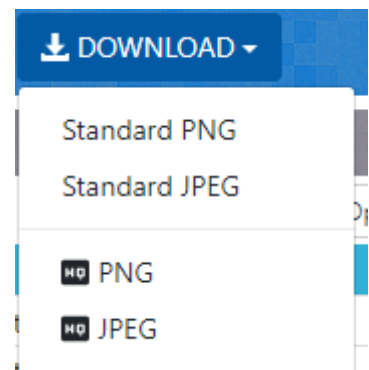
- ✓ Αφού ολοκληρώσατε τις παραπάνω επιλογές, πάτησε το κουμπί  για να **δείτε** το συννεφόλεξό σας!! (για κάθε αλλαγή που θα κάνετε θα πρέπει να πατάτε το κουμπί **“Visualize”** για να τη δείτε)

- ✓ Πληκτρολογήστε **εδώ** τον **τίτλο** που θέλετε να έχει το συννεφόλεξο.



- ✓ **Αποθήκευση του συννεφόλεξου.** Επιλέξτε **DOWNLOAD – Standard JPEG** ή **Standard PNG** για να κατεβάσετε και αποθηκεύσετε στον υπολογιστή σας μια εικόνα του συννεφόλεξού σας!

(επειδή δεν έχετε κάνει εγγραφή δεν μπορείτε να κάνετε *Save*)



- ✓ **Εναλλακτικά** μπορείτε να στείλετε σε ένα φίλο σας το συννεφόλεξό σας με email: **SHARE – Email**

