



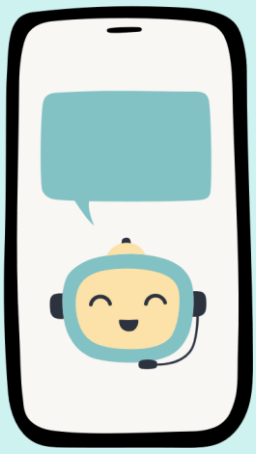
# ΠΩΣ ΔΗΜΙΟΥΡΓΩ ΚΑΛΕΣ ΠΡΟΤΡΟΠΕΣ

## Τι είναι η προτροπή (prompt)

Μια προτροπή (prompt) είναι ένας τρόπος επικοινωνίας μεταξύ ενός ανθρώπου και του Μεγάλου Γλωσσικού Μοντέλου (π.χ. ChatGPT).

## Συμβουλές

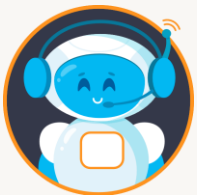
- 1 Εξηγούμε λεπτομερώς το ζητούμενο και το πλαίσió μας.
- 2 Χρησιμοποιούμε κατανοητή γλώσσα, με ξεκάθαρη δομή (π.χ. αρίθμηση).
- 3 Ανοίγουμε διάλογο με τη μηχανή.
- 4 Συνεχίζουμε την αλληλεπίδραση μέχρι να φτάσουμε στο επιθυμητό αποτέλεσμα.



## A. Positioning prompt (προτροπή τοποθέτησης)

Ερώτηση/προτροπή που λειτουργεί ως οδηγός, βοηθώντας τη μηχανή GenAI να «τοποθετηθεί» στο θέμα που θέλουμε να εξερευνήσουμε (μπορεί να υπάρχουν περισσότερες από μία τέτοιες προτροπές).

### Παράδειγμα

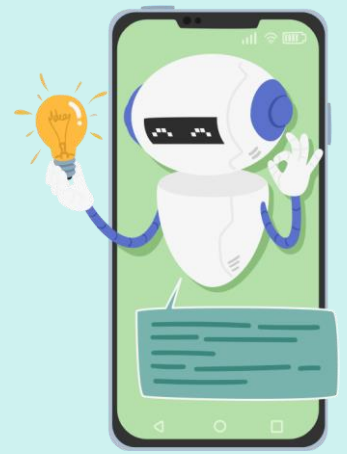


Πώς μπορώ να σε βοηθήσω σήμερα;

Γνωρίζεις κάποιες καλές πρακτικές για τη δημιουργία ενός πλάνου μαθήματος; Απάντησε μου με ένα ναι ή όχι.



# B. Mega prompt (σύνθετη προτροπή)



Εκτενής ερώτηση/προτροπή στην οποία επεξηγούμε αναλυτικά το ζητούμενό μας στη μηχανή GenAI για να παράγει ποιοτικά και εξατομικευμένα αποτελέσματα.

## Πώς χτίζω ένα Mega prompt

- 1** **Ρόλος:** Δράσε ως... Ποιος είναι ο καταλληλότερος ρόλος για τη συγκεκριμένη αποστολή (π.χ. δάσκαλος).
- 2** **Θέμα:** ποιο πλαίσιο αφορά στο ζητούμενό μου (ποιο μάθημα).
- 3** **Κοινό:** Ποιος θα επωφεληθεί από το αποτέλεσμα (ηλικία μαθητών, διαφορετικών ικανοτήτων και αναγκών).
- 4** **Αποστολή:** Ποιο είναι ακριβώς το ζητούμενό μου (δραστηριότητες που θέλουμε για τους μαθητές μας).

5

**Στόχος:** Τι θέλω να πετύχω (τι θέλω να μάθουν οι μαθητές).

6

**Τρόπος/Μορφή:** Τι μορφή θέλω να έχει αυτό που δημιουργώ (π.χ. εκπαιδευτική μέθοδος).

7

**Επιπλέον πληροφορίες:** Δίνουμε επιπλέον πληροφορίες στη μηχανή GenAI (π.χ. διάρκεια μαθήματος) ή ζητάμε από τη μηχανή GenAI αν θέλει περισσότερες πληροφορίες.

## Αναλυτικό παράδειγμα



**Ρόλος:** Δράσε ως δάσκαλος  
**Θέμα:** Θα διδάξεις το μάθημα «Ο χάρτης» από το βιβλίο Γεωγραφίας Ε΄ τάξης Δημοτικού.

*Σημείωση: Το ChatGPT δεν έχει πρόσβαση στα αναλυτικά προγράμματα του Υπουργείου Παιδείας, άρα στο θέμα θα κάνω αντιγραφή επικόλληση το url του κεφαλαίου ή το κεφάλαιο ολόκληρο μέσα σε εισαγωγικά.*



# Αναλυτικό παράδειγμα



**Ρόλος:** Δράσε ως δάσκαλος.

**Θέμα:** Θα διδάξεις το μάθημα «Ο χάρτης» από το βιβλίο Γεωγραφίας Ε΄ τάξης Δημοτικού.



**Κοινό:** Το μάθημα αναφέρεται σε 15 μαθητές 11 ετών.

**Αποστολή:** Δημιούργησε δραστηριότητες που να είναι κατάλληλες για τους μαθητές σε αυτό το μάθημα.



**Στόχος:** Ο στόχος είναι να μάθουν τι είναι χάρτης και τη χρησιμότητά του στη ζωή των ανθρώπων.



**Τρόπος:** Χρησιμοποίησε τη διερευνητική μέθοδο διδασκαλίας και στο τέλος να υπάρχει φύλλο αξιολόγησης.


**Διάρκεια:** 45 λεπτά



## Γ. Follow prompt (επακόλουθη προτροπή)

Ερώτηση/προτροπή που στόχο έχει να εξελίξουμε/βελτιστοποιήσουμε το αποτέλεσμα που έχει παραχθεί από τη μηχανή GenAI (μπορεί να υπάρχουν περισσότερες από μία τέτοιες προτροπές).

### Παράδειγμα

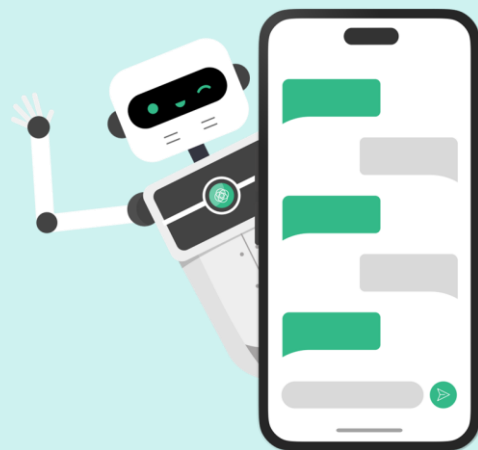


Θα ήθελα να προσθέσεις ένα φύλλο εργασίας με ερωτήσεις κατανόησης διαβαθμισμένης δυσκολίας.

*Σημείωση: μπορούμε να τροποποιήσουμε, να αφαιρέσουμε ή να προσθέσουμε, να ζητήσουμε διευκρίνιση για επιμέρους τμήματα του υλικού. Αναστοχαζόμαστε, δεν χρησιμοποιούμε άκριτα τις προτάσεις του.*



# Δεξιότητες Μάθησης



## Κριτική Σκέψη

Ρόλος - Θέμα - Κοινό

## Επίλυση προβλημάτων

Αποστολή - Στόχος



## Δημιουργικότητα

Τρόπος/Μορφή -  
Επιπλέον πληροφορίες



# Προτάσεις Προτροπών



Μπορείς να μου εξηγήσεις τι είναι [έννοια ή φαινόμενο]; Θα ήθελα μια λεπτομερή περιγραφή και κάποια παραδείγματα.

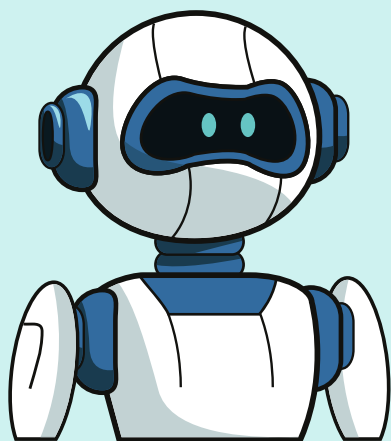


Έχω δυσκολία στην επίλυση της ακόλουθης μαθηματικής εξίσωσης: [εξίσωση]. Μπορείς να μου δείξεις βήμα-βήμα πώς να τη λύσω;



Δημιούργησε μια σύντομη ιστορία που περιλαμβάνει έναν περιπλανώμενο ήρωα, μια μυστηριώδη πόλη και ένα αναπάντεχο γεγονός. Θα ήθελα η ιστορία να είναι περιπετειώδης και γεμάτη ανατροπές.





# Γλωσσάρι όρων Τεχνητής Νοημοσύνης

## GenAI

**Δημιουργική Τεχνητή Νοημοσύνη (Generative Artificial Intelligence - GenAI):** αποτελεί κλάδο της Τεχνητής Νοημοσύνης και έχει τη δυνατότητα δημιουργίας πρωτότυπου περιεχομένου (κώδικα, εικόνες, βίντεο, ήχο, κείμενο και 3D μοντέλα), αξιοποιώντας την επεξεργασία μεγάλου όγκου δεδομένων.

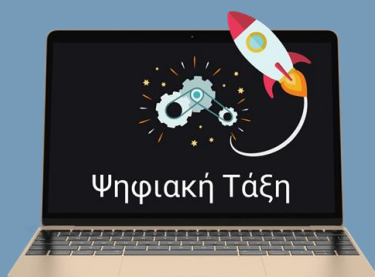
## LLM

**Μεγάλο γλωσσικό μοντέλο (Large Language Model - LLM):** αποτελεί ένα τύπο αλγόριθμου τεχνητής νοημοσύνης (AI) που χρησιμοποιεί διάφορες τεχνικές βαθιάς μάθησης (Deep Learning) και big data (τεράστια ποσότητα δεδομένων) προκειμένου να παραχθεί κείμενο με τρόπο που να μοιάζει στην ανθρώπινη ομιλία.



## Πηγές

- [GenAI στην Εκπαίδευση: Επεισόδιο #4 - Πώς δημιουργώ καλές προτροπές;](#)
- [Prompt Engineering: Ορισμός, Πρακτικές & Παραδείγματα \(2024\)](#)
- [ChatGPT προτροπές για εκπαιδευτικούς](#)
- [Chatgpt στα Ελληνικά: 10 Συμβουλές για να το χρησιμοποιήσετε αποτελεσματικά](#)



Ιωάννης Σουδίας

Γρηγόρης Ζερβός