

# ΑΝΑΠΑΡΑΓΩΓΗ

Χαρακτηριστική ιδιότητα του οργανισμού

δεν είναι απαραίτητη για την επιβίωση του ίδιου του οργανισμού

αλλά

για τη  
*διαιώνιση του είδους*



# ΑΝΑΠΑΡΑΓΩΓΙΚΟ ΣΥΣΤΗΜΑ ΤΟΥ ΑΝΔΡΑ

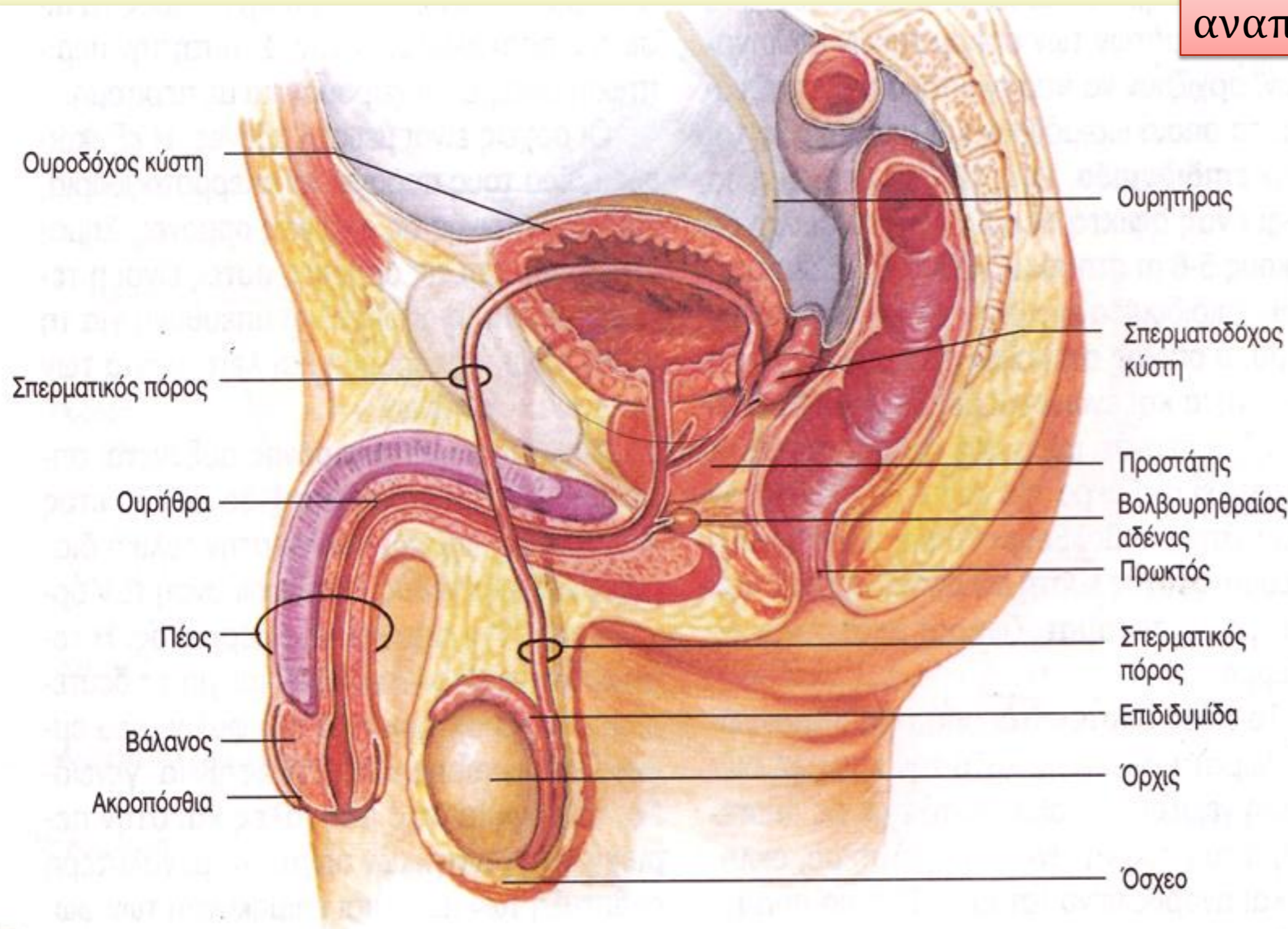
Το γεννητικό σύστημα του άνδρα αποτελείται από

1. το **πέος**, 2. τους δύο **όρχεις** και 3. την **εκφορητική οδό του σπέρματος** που περιλαμβάνει τις **επιδιδυμίδες**, τους **σπερματικούς πόρους**, τις **σπερματοδόχους κύστεις**, τον **προστάτη** και τους **εκσπερματιστικούς πόρους**.

Οι δύο όρχεις αποτελούν τα κυριότερα όργανα της αναπαραγωγής στον άνδρα και παράγουν:

τα **σπερματοζωάρια**

και την **τεστοστερόνη**, που είναι η σημαντικότερη ανδρική ορμόνη.



εικ. 12.1 Το αναπαραγωγικό σύστημα του άντρα

## ΔΟΜΗ και ΛΕΙΤΟΥΡΓΙΑ ΟΡΧΗ

Κάθε όρχις χωρίζεται σε λοβούς που περιέχουν σπερματικά σωληνάκια

Από την **εφηβεία** και μετά, από τα κύτταρα των σπερματικών σωληνίων **παράγονται σπερματοζωάρια**, που ωριμάζουν και αποθηκεύονται στην επιδιδυμίδα

### Το ταξίδι των σπερματοζωαρίων

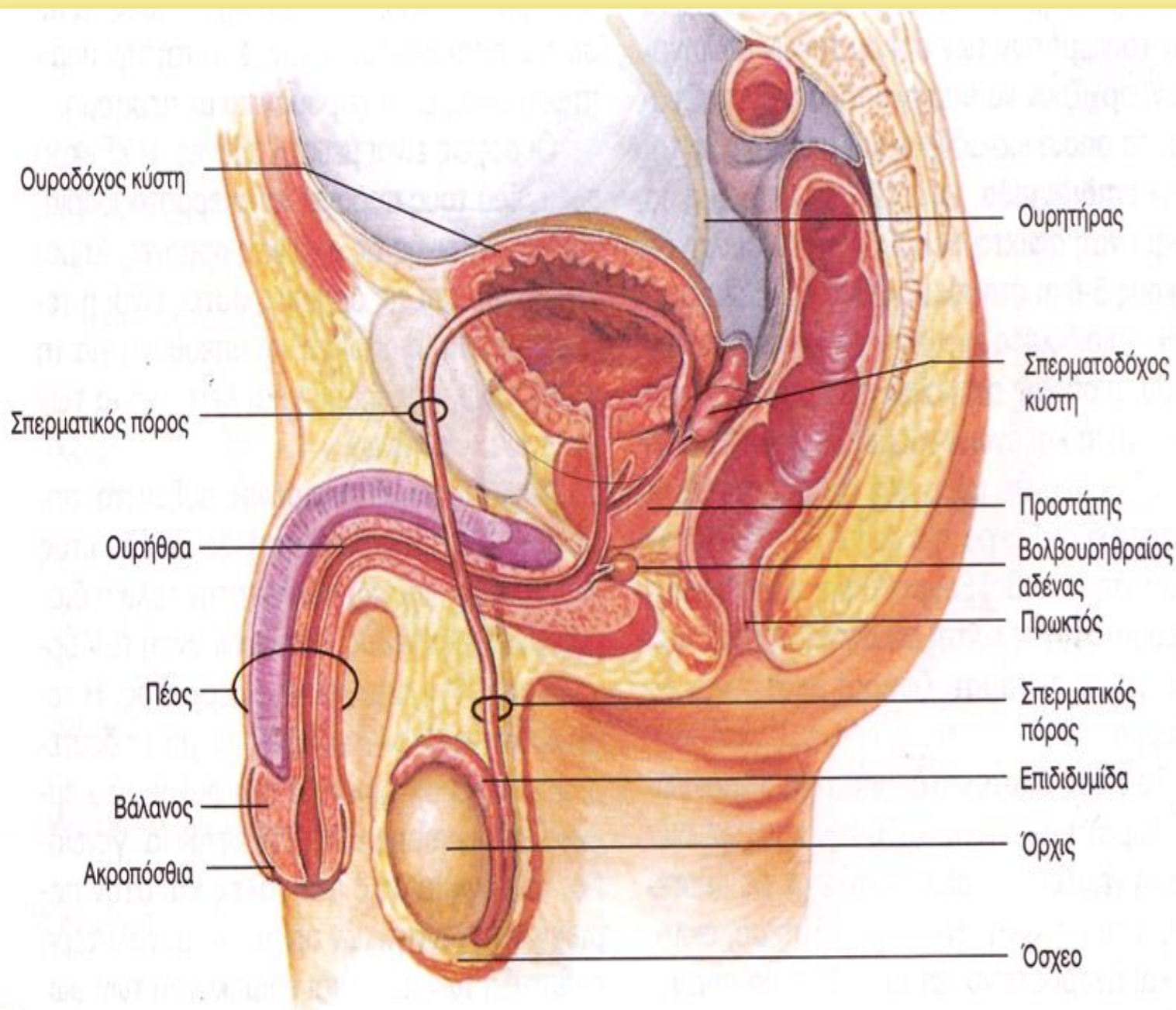
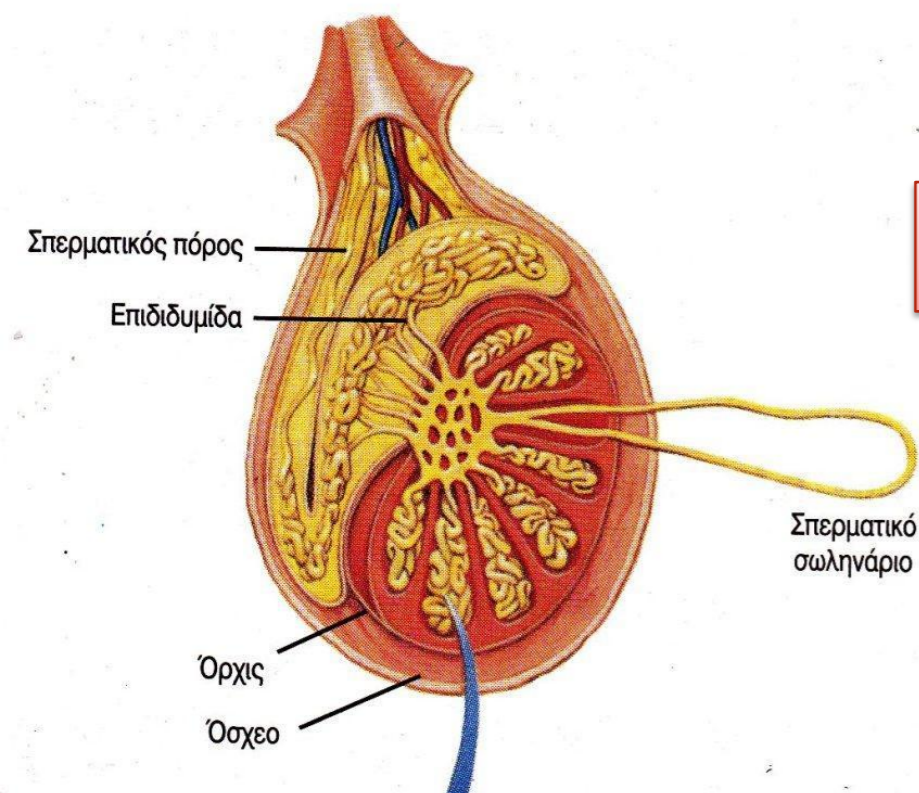
Τα σπερματοζωάρια αρχικά μεταφέρονται στην επιδιδυμίδα και εκεί ωριμάζουν και αποκτούν κινητικότητα

### Τη στιγμή της εκσπερμάτισης,

1. το σπέρμα μεταφέρεται προς τα πάνω, μέσω των σπερματικών πόρων,

2. διαπερνά τον προστάτη, που παράγει το 20 έως 30% του όγκου του σπέρματος και συναντιέται με το υγρό που παράγουν οι σπερματοδόχους κύστεις και περιέχει την τροφή των σπερματοζωαρίων.

3. Τελικά καταλήγει στην ουρήθρα μέσω των εκσπερματιστικών πόρων και από εκεί βγαίνει με δύναμη προς τα έξω.



εικ. 12.1 Το αναπαραγωγικό σύστημα του άντρα

Οι όρχεις είναι  
μεικτοί αδένες

Εξωκρινής μοίρα

Παραγωγή σπερματοζωαρίων

Ενδοκρινής μοίρα

Παραγωγή ανδρικών ορμονών

**τεστοστερόνη**

Συμβάλλει

Η έκκριση της τεστοστερόνης αυξάνεται  
σημαντικά κατά την εφηβεία  
13<sup>ο</sup> έως 15<sup>ο</sup> έτος

1. Στην τελική διαμόρφωση του πέους

2. Στην ωρίμανση των όρχεων

3. Στην παραγωγή σπέρματος

4. Είναι υπεύθυνη για τα δευτερογενή χαρακτηριστικά του φύλλου

γενειάδα

τριχοφυΐα σε μασχάλες  
&  
γεννητικά όργανα

ανάπτυξη  
μυών

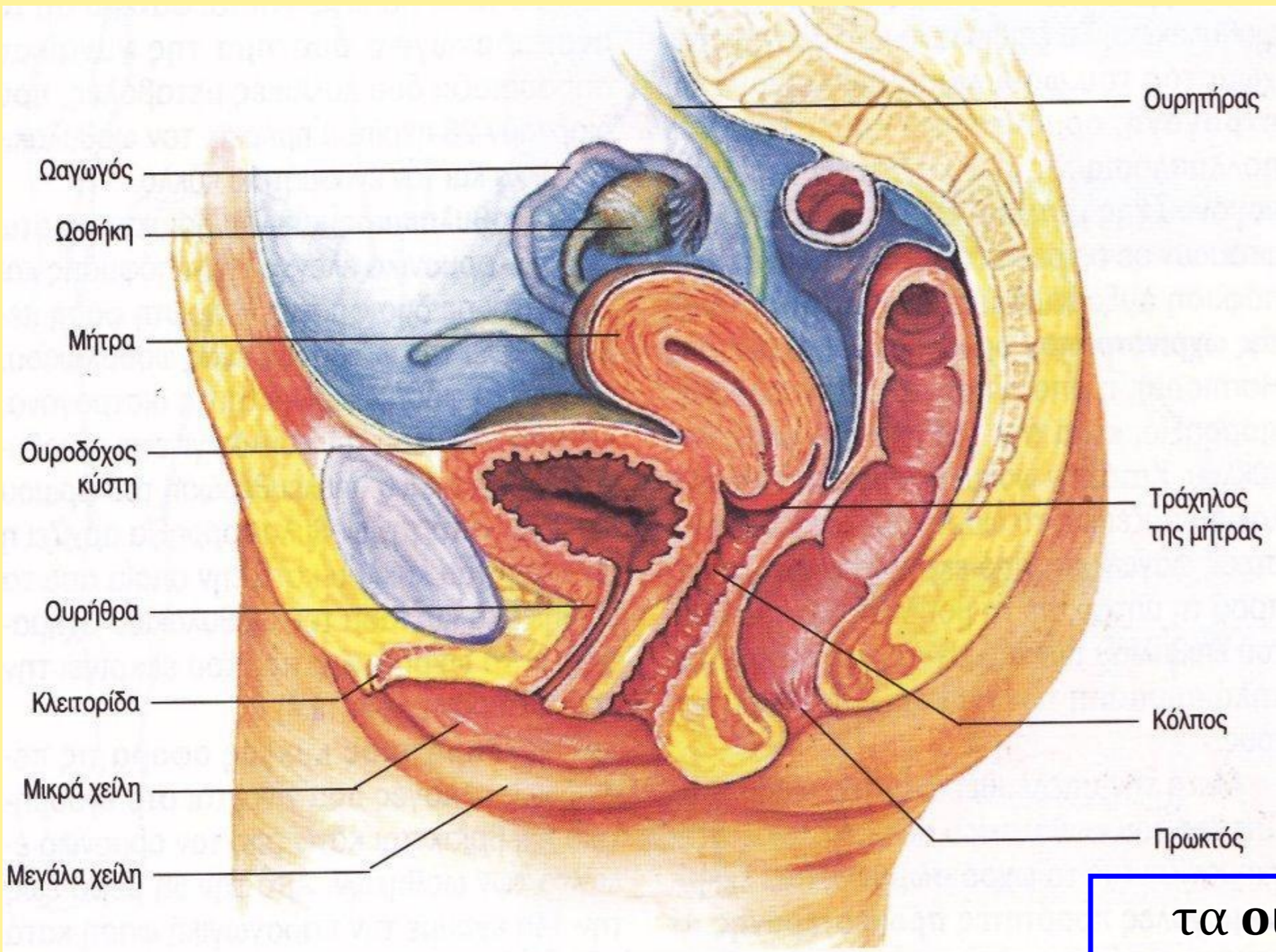
αλλαγή στη φωνή

1<sup>ο</sup> ΓΕΛ  
Βόλου

# ΑΝΑΠΑΡΑΓΩΓΙΚΟ ΣΥΣΤΗΜΑ ΤΗΣ ΓΥΝΑΙΚΑΣ

Το γεννητικό σύστημα της γυναίκας αποτελείται από

1. τις **δύο ωοθήκες**,
2. τους **δύο ωαγωγούς (σάλπιγγες)**,
3. τη **μήτρα**,
4. τον **κόλπο**, και
5. **το αιδοίο** ( περιλαμβάνει το **εφηβαίο**, τα μεγάλα και μικρά **χείλη** και την **κλειτορίδα** ) που αποτελεί το εξωτερικό γεννητικό όργανο



εικ. 12.3 Το αναπαραγωγικό σύστημα της γυναίκας

**ωοθήκες:** έχουν σχήμα αμυγδάλου

παράγουν **ορμόνες**

παράγουν **ωάρια**

οιστρογόνα

προγεστερόνη

κατά την εφηβεία  
**11<sup>ο</sup> με 13<sup>ο</sup> έτος**

παίζουν σημαντικό ρόλο στον **εμμηνορρυσιακό κύκλο** και στην **ανάπτυξη του στήθους**

τα **οιστρογόνα** είναι κυρίως υπεύθυνα για το **δευτερογενή χαρακτηριστικά του φύλλου**

αναπτυγμένη **λεκάνη**

συσσώρευση υποδόριου **λίπους (καμπύλες)**

1<sup>ο</sup> ΓΕΛ Βόλου