

Εισαγωγική Επιμόρφωση για την εκπαιδευτική αξιοποίηση ΤΠΕ (Επιμόρφωση Β1 Επιπέδου)

Συστάδα Β1.4: Πρωτοβάθμια Εκπαίδευση

Συνεδρία 5:

Συνεργατικά και άλλα Εργαλεία Γενικής Χρήσης (1ο Μέρος)

ΑΤΟΜΙΚΗ ΕΡΓΑΣΙΑ

ΖΑΧΑΡΙΑΔΟΥ ΜΑΓΔΑΛΗΝΗ



ΜΑΪΟΣ 2019



**Επιχειρησιακό Πρόγραμμα
Ανάπτυξη Ανθρώπινου Δυναμικού,
Εκπαίδευση και Διά Βίου Μάθηση**
Με τη συγχρηματοδότηση της Ελλάδας και της Ευρωπαϊκής Ένωσης



ΠΡΑΞΗ: ΕΠΙΜΟΡΦΩΣΗ ΕΚΠΑΙΔΕΥΤΙΚΩΝ ΓΙΑ ΤΗΝ ΑΞΙΟΠΟΙΗΣΗ ΚΑΙ ΕΦΑΡΜΟΓΗ ΤΩΝ ΨΗΦΙΑΚΩΝ ΤΕΧΝΟΛΟΓΙΩΝ ΣΤΗ ΔΙΔΑΚΤΙΚΗ ΠΡΑΞΗ (ΕΠΙΜΟΡΦΩΣΗ Β' ΕΠΙΠΕΔΟΥ ΤΠΕ)

Δραστηριότητα 3

Αφορά στον κλάδο ΠΕ70

Καλείστε να δημιουργήσετε ένα φύλλο εργασίας που να κάνει χρήση των υπολογιστικών φύλλων στο επιστημονικό πεδίο των Μαθηματικών της Στ΄ Δημοτικού στην 4η Ενότητα: Συλλογή και επεξεργασία δεδομένων, Κεφ. 47, Το πήρες το μήνυμα; (Άλλοι τύποι Γραφημάτων) (τελευταία επίσκεψη 12/02/2017). Έχετε τη δυνατότητα να επιλέξετε μεταξύ των δύο παρακάτω δραστηριοτήτων. Σε κάθε περίπτωση πρέπει να αναπαρίσταται και γραφικά το αποτέλεσμα των ενεργειών του φύλλου εργασίας:

1η Δραστηριότητα

Δραστηριότητα στην οποία να δίνονται σωματομετρικά στοιχεία για την ανάπτυξη ενός παιδιού (π.χ. ύψος, βάρος) και να ζητείται το κατάλληλο γράφημα ανάπτυξης του παιδιού.

2η Δραστηριότητα

Δραστηριότητα στην οποία να δίνονται οι διατροφικές συνήθειες των μαθητών ενός σχολείου και να ζητείται το κατάλληλο γράφημα αναπαράστασης αυτών. Το φύλλο εργασίας θα πρέπει να είναι διαθέσιμο στους μαθητές σας διαδικτυακά μέσω του προσωπικού σας ιστολογίου (blog), το οποίο δημιουργήσατε κατά την υλοποίηση της 1ης Δραστηριότητας.

Παρατηρήσεις

- Η δημιουργία του φύλλου εργασίας μπορεί να γίνει και σε ομάδες τουλάχιστον δυο-τριών ατόμων. Ωστόσο, το υλικό που θα δημιουργηθεί θα αναρτηθεί σε κάθε ιστολόγιο ξεχωριστά. Μπορείτε να συνεργαστείτε π.χ με τη βοήθεια της υπηρεσίας «Έγγραφα», «Google Docs».
- Ανάρτηση στον «Χώρο αποστολής αρχείων ασύγχρονων δραστηριοτήτων, Μεσοδιάστημα: Συνεδρία 5 & 6» από τον κάθε επιμορφούμενο των παρακάτω:

- Αντιγράψτε και επικολλήστε σε ένα αρχείο κειμένου τον δεσμό (υπερσύνδεση) προς το ιστολόγιο το οποίο δημιουργήσατε στη Δραστηριότητα 1. Επίσης, αν γνωρίζετε τη διαδικασία, μπορείτε να αναρτήσετε τον δεσμό ως απλή συντόμευση (Δεξί κλικ σε κενό χώρο της Επιφάνειας Εργασίας του υπολογιστή σας, Επιλέγετε: Δημιουργία/Συντόμευση).
- Όνομα Αρχείου Κειμένου ή Συντόμευσης: «S5_blog_ερονυμο_ονομα»
- Το φύλλο εργασίας (Δραστηριότητα 3), με όνομα αρχείου: «S5_ws_ερονυμο_ονομα».
- Εφόσον γνωρίζετε τη διαδικασία συμπίεσης αρχείων, μπορείτε να αποστείλετε τα δυο παραγόμενα αρχεία σε ένα συμπιεσμένο, με το εξής όνομα: «S5_ερονυμο_ονομα».

2η Δραστηριότητα

ΦΥΛΛΟ ΕΡΓΑΣΙΑΣ ΣΤΑ ΜΑΘΗΜΑΤΙΚΑ ΣΤ' ΤΑΞΗ

ΕΝΟΤΗΤΑ 4^η - ΣΥΛΛΟΓΗ ΚΑΙ ΕΠΕΞΕΡΓΑΣΙΑ ΔΕΔΟΜΕΝΩΝ

ΚΕΦΑΛΑΙΟ 47 – ΤΟ ΠΗΡΕΣ ΤΟ ΜΗΝΥΜΑ;

ΟΝΟΜΑΤΕΠΩΝΥΜΟ.....

Με αφορμή την Παγκόσμια Ημέρας Διατροφής, μοιράστηκαν ερωτηματολόγια στους 80 μαθητές των Γ',Δ', Ε' και Στ' τάξεων του σχολείου, προκειμένου να διερευνηθούν οι διατροφικές τους συνήθειες.

Στον παρακάτω πίνακα φαίνονται οι απαντήσεις των μαθητών των Γ',Δ', Ε' και Στ' τάξεων του σχολείου όσον αφορά το είδος του φαγητού που καταναλώνουν στα διαλείμματα :

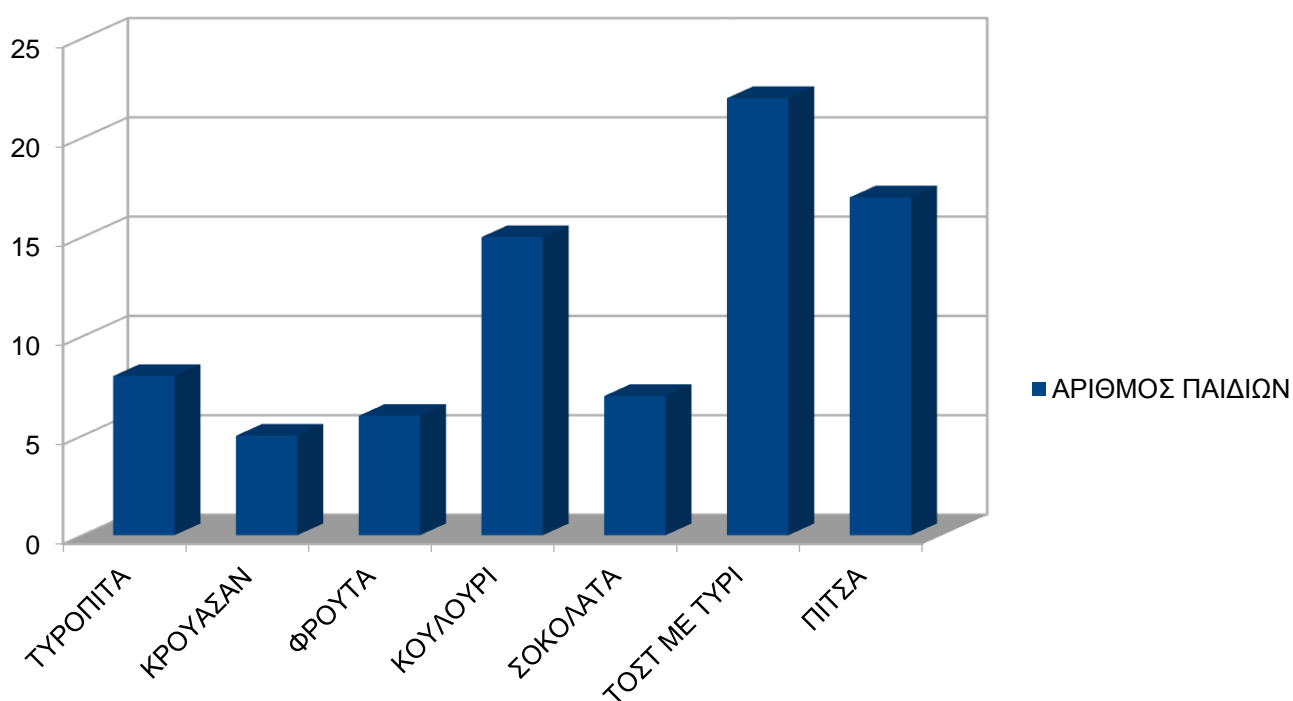
ΦΑΓΗΤΟ ΠΟΥ ΤΡΩΝΕ ΣΤΟ ΔΙΑΛΕΙΜΜΑ	ΑΡΙΘΜΟΣ ΠΑΙΔΙΩΝ
ΤΥΡΟΠΙΤΑ	8
ΚΡΟΥΑΣΑΝ	5
ΦΡΟΥΤΑ	6
ΚΟΥΛΟΥΡΙ	15
ΣΟΚΟΛΑΤΑ	7
ΤΟΣΤ ΜΕ ΤΥΡΙ	22
ΠΙΤΣΑ	17

ΠΡΑΞΗ: ΕΠΙΜΟΡΦΩΣΗ ΕΚΠΑΙΔΕΥΤΙΚΩΝ ΓΙΑ ΤΗΝ ΑΞΙΟΠΟΙΗΣΗ ΚΑΙ ΕΦΑΡΜΟΓΗ ΤΩΝ
ΨΗΦΙΑΚΩΝ ΤΕΧΝΟΛΟΓΙΩΝ ΣΤΗ ΔΙΔΑΚΤΙΚΗ ΠΡΑΞΗ (ΕΠΙΜΟΡΦΩΣΗ Β' ΕΠΙΠΕΔΟΥ ΤΠΕ)

ΔΡΑΣΤΗΡΙΟΤΗΤΕΣ:

1. Με βάση τα στοιχεία του παραπάνω πίνακα να δημιουργήσεις ένα γράφημα δεδομένων σε ένα υπολογιστικό φύλλο (excel) για την αναπαράστασή τους.

ΤΙ ΦΑΓΗΤΟ ΤΡΩΣ ΣΤΟ ΔΙΑΛΕΙΜΜΑ;



2. Σύμφωνα με το γράφημα που έφτιαξες να καταγράψεις ποιο φαγητό προτιμούν περισσότερο οι μαθητές και ποιο λιγότερο. Η προτίμηση αυτή αποτελεί υγιεινή διατροφή;

3. Πόσα παιδιά προτιμούν να τρώνε κουλούρι στο διάλειμμα του σχολείου; Πόσα προτιμούν φρούτα; Απάντησε στην παραπάνω ερώτηση με ένα γράφημα που θα φτιάξεις σε ένα υπολογιστικό φύλλο.

Μαθητές που προτιμούν κουλούρι ή φρούτα στο διάλειμμα

