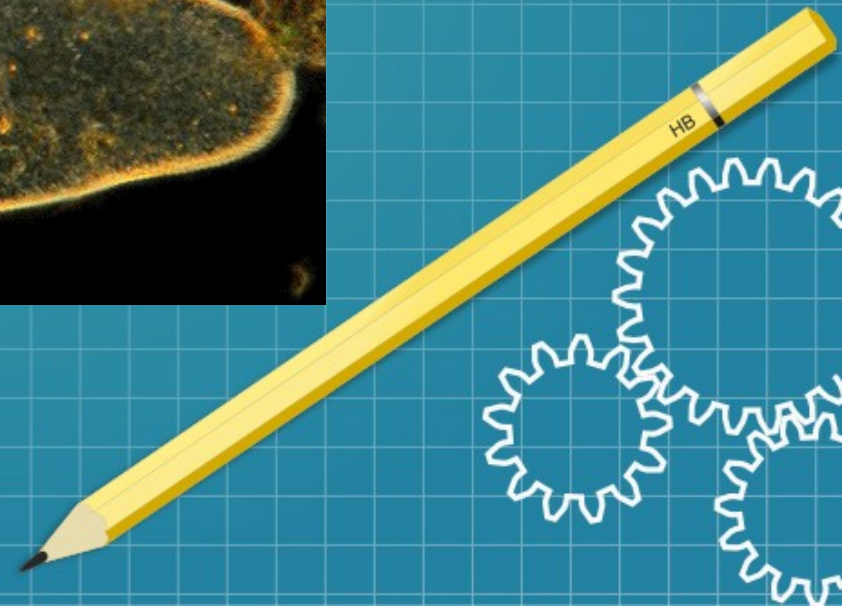


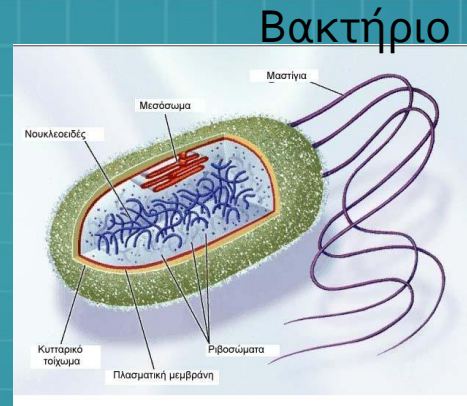
ΚΥΤΤΑΡΟ

Η βασική **δομική** & **λειτουργική** μονάδα της ζωής



ΚΥΤΤΑΡΟ

- Είναι η μικρότερη μονάδα της ζωής
- Οι οργανισμοί μπορεί να αποτελούνται:
 - Μόνο από 1 κύτταρο → **Μονοκύτταροι οργανισμοί**



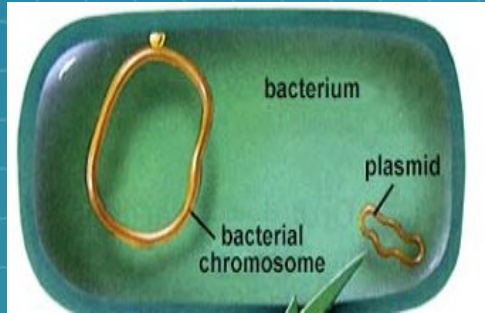
- Από πολλά κύτταρα → **Πολυκύτταροι οργανισμοί**
 - Φυτά
 - Ζώα



ΕΙΔΗ ΚΥΤΤΑΡΩΝ

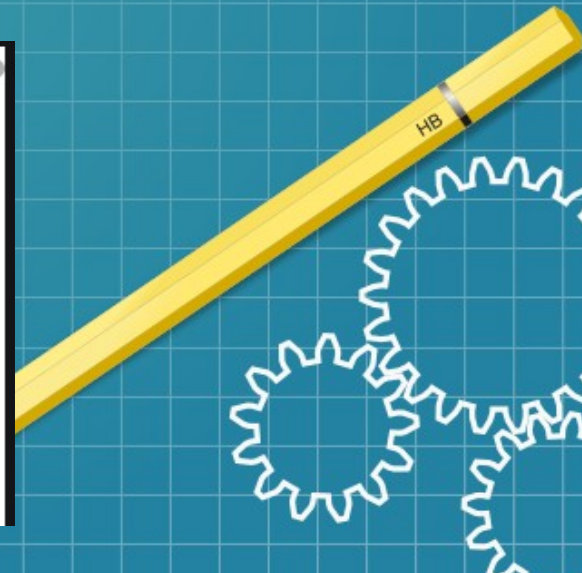
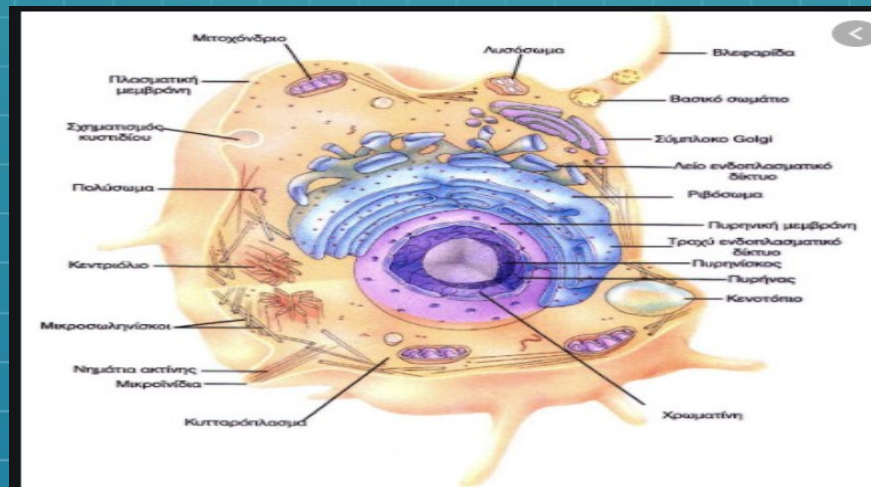


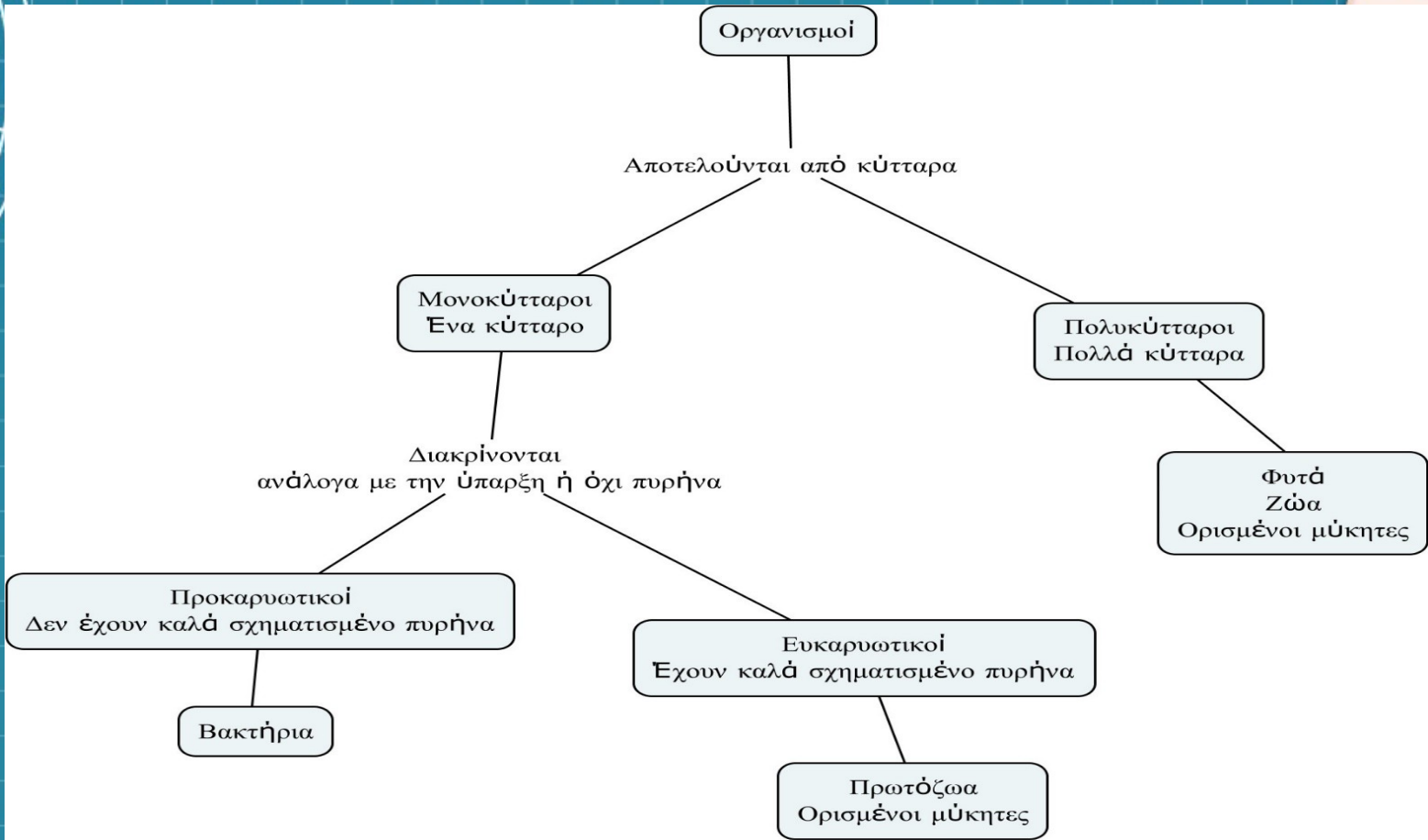
- Δεν έχει καλά σχηματισμένο πυρήνα
- → ΠΡΟΚΑΡΥΩΤΙΚΟ



Βακτήριο

- Εχουν καλά σχηματισμένο πυρήνα
- → ΕΥΚΑΡΥΩΤΙΚΟ

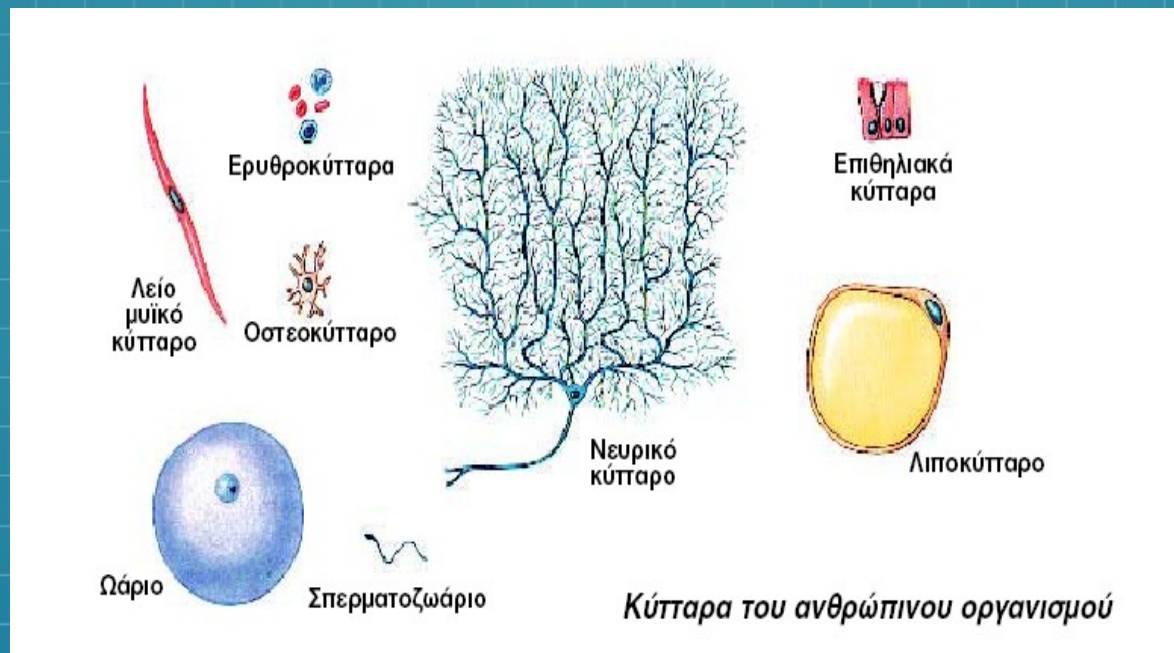




ΠΟΛΥΚΥΤΤΑΡΟΙ ΟΡΓΑΝΙΣΜΟΙ

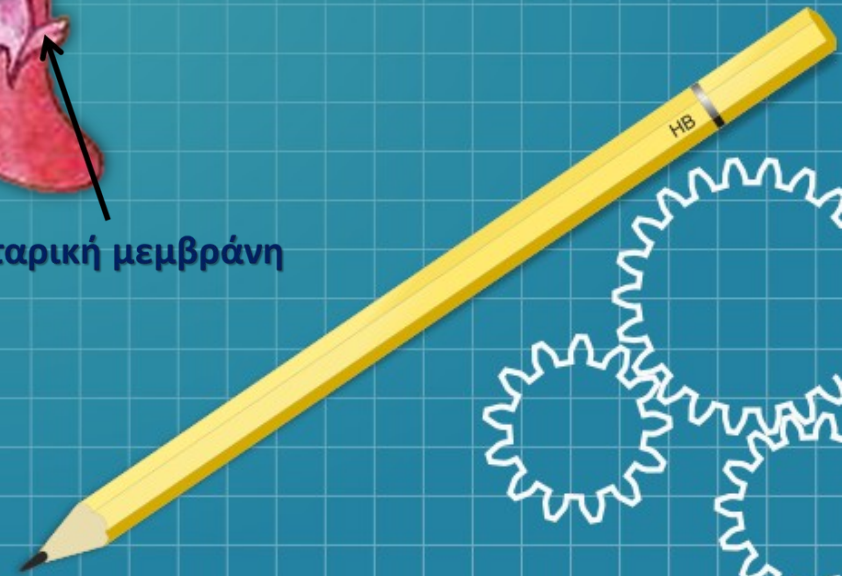
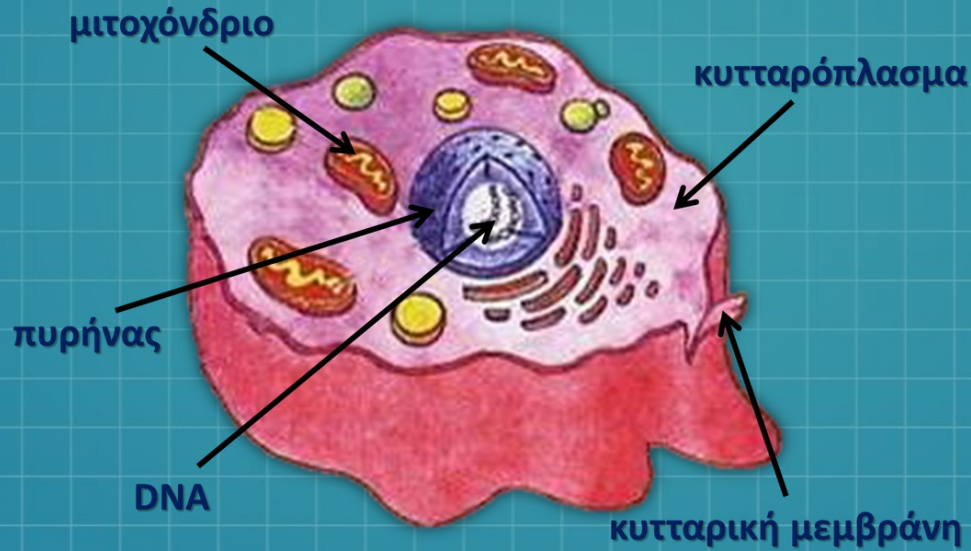
Αποτελούνται από πολλά κύτταρα που διαφέρουν

- Στο σχήμα
- Στο μέγεθος
- Σε ορισμένες λειτουργίες



A. Ζωικό κύτταρο

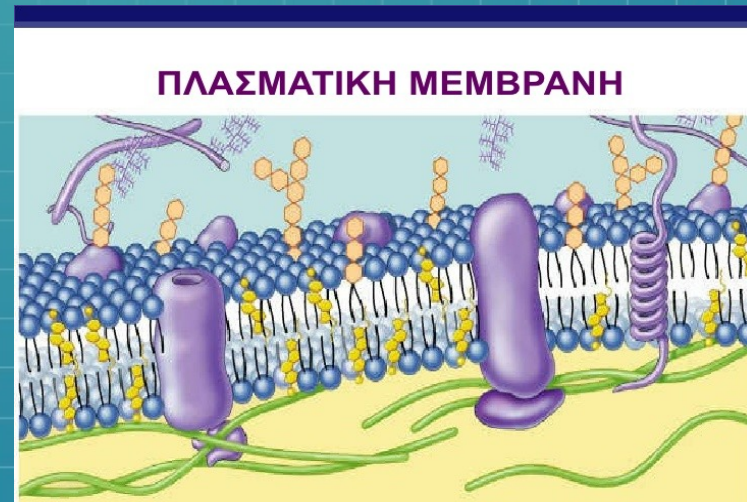
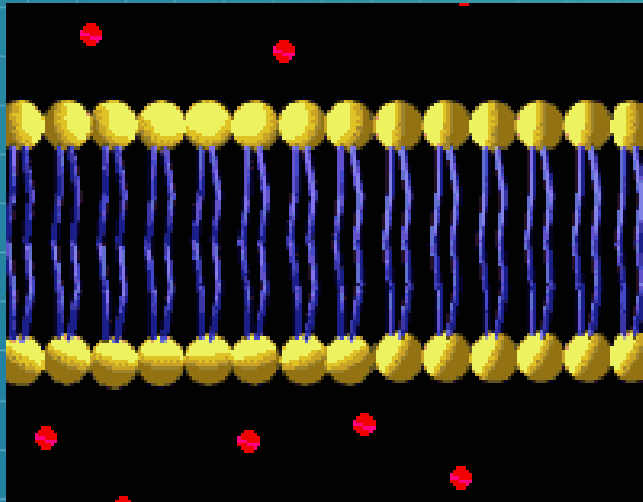
Ζωικό κύτταρο



Οργανίδια του ευκαρυωτικού κυττάρου

Α. Πλασματική / κυτταρική μεμβράνη

- Περιβάλλει τα ζωικά κύτταρα
- Ρόλος :
 - α. Ξεχωρίζει το κύτταρο από το περιβάλλον του
 - β. Επιτρέπει σε ορισμένες μόνο ουσίες να εισέρχονται και να εξέρχονται



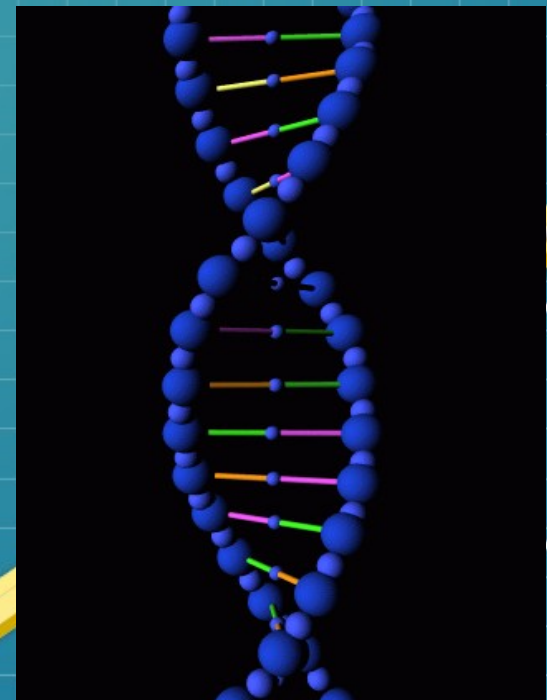
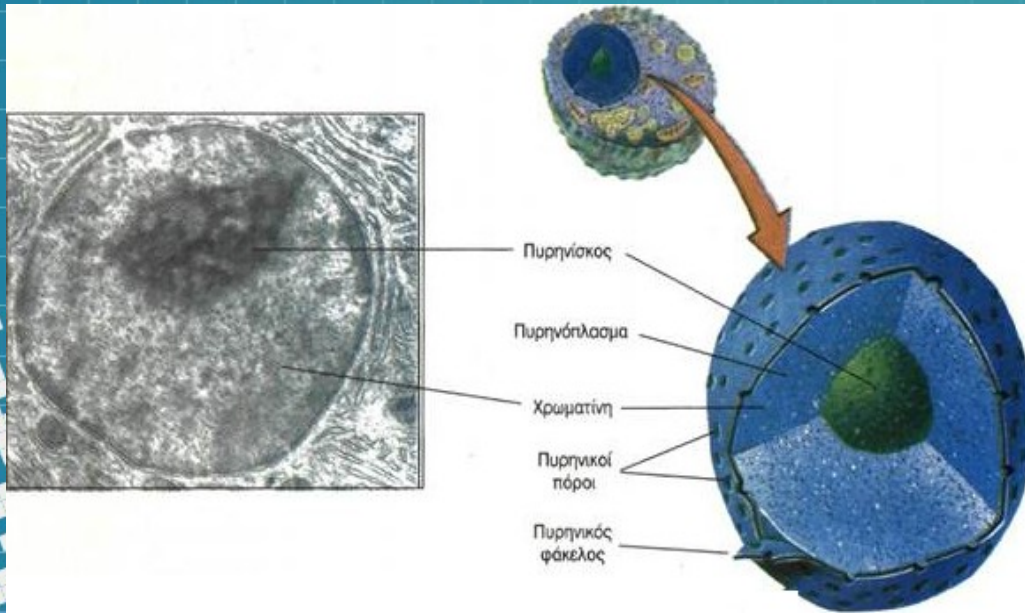
Οργανίδια του ευκαρυωτικού κυττάρου

B. Πυρήνας

Κέντρο ελέγχου του κυττάρου

Ρόλος:

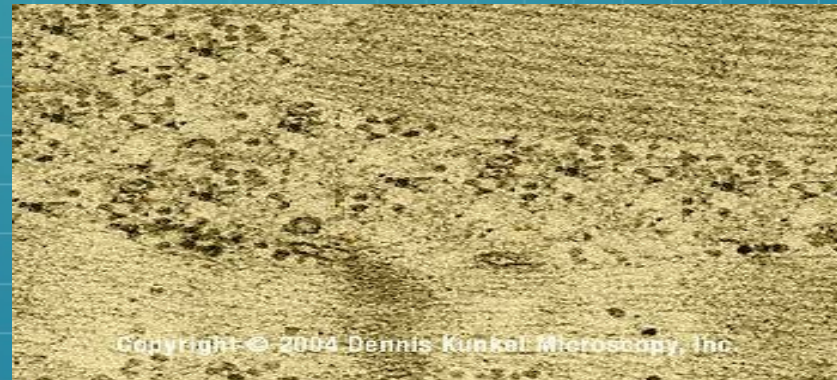
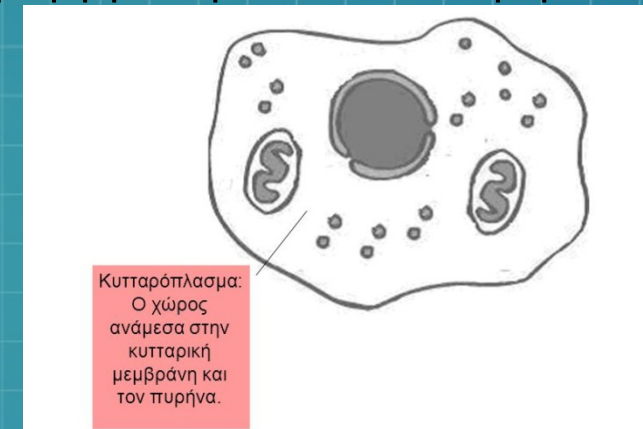
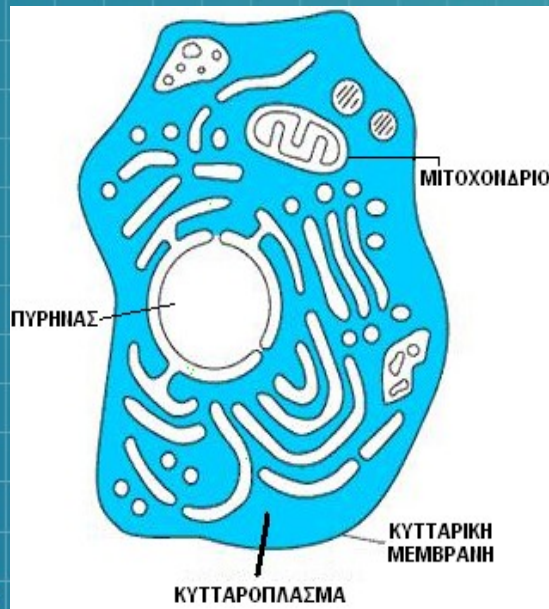
- Προστατεύει το DNA που είναι το γενετικό υλικό των κυττάρων
- Στο DNA είναι αποθηκευμένες οι πληροφορίες που ρυθμίζουν τη δομή και τις λειτουργίες του κυττάρου



Οργανίδια του ευκαρυωτικού κυττάρου

. Κυτταρόπλασμα

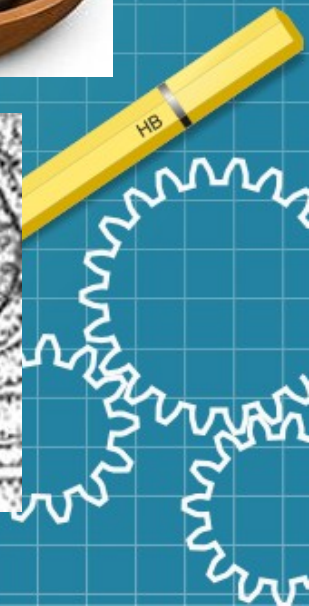
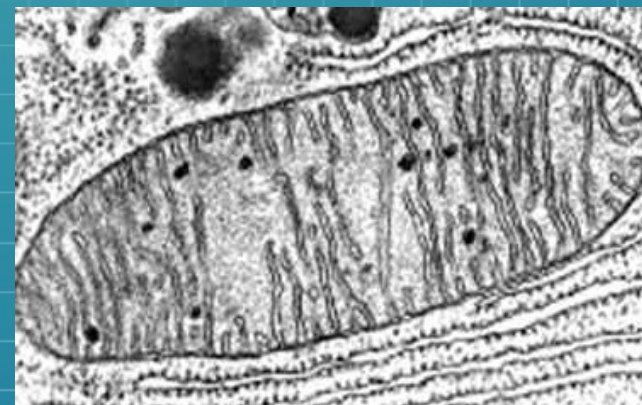
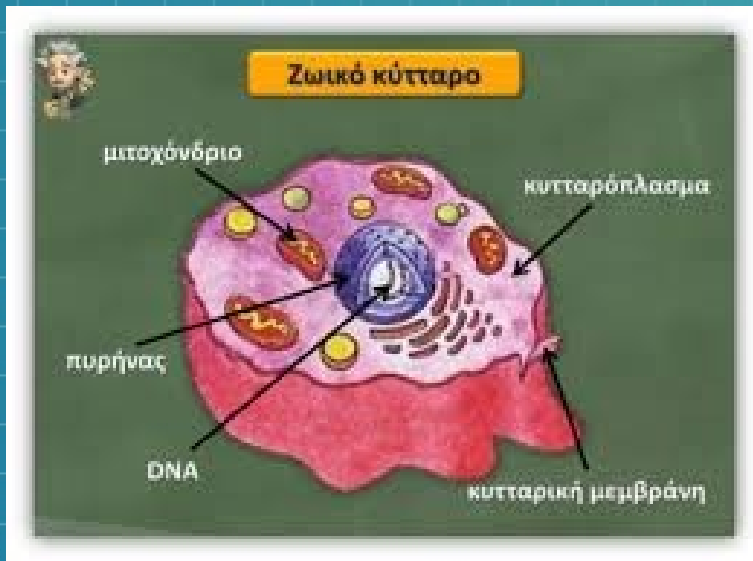
- Ζελατινώδης μάζα (Ημίρρευστο)
- Γεμίζει το χώρο ανάμεσα στην πλασματική μεμβράνη και στον πυρήνα
- Εκεί υπάρχουν πολλά οργανίδια



Οργανίδια του ευκαρυωτικού κυττάρου

Δ. Μιτοχόνδριο

Οργανίδιο στο οποίο παράγεται Ενέργεια → Εργοστάσιο παραγωγής Ενέργειας



ΦΥΤΙΚΟ ΚΥΤΤΑΡΟ



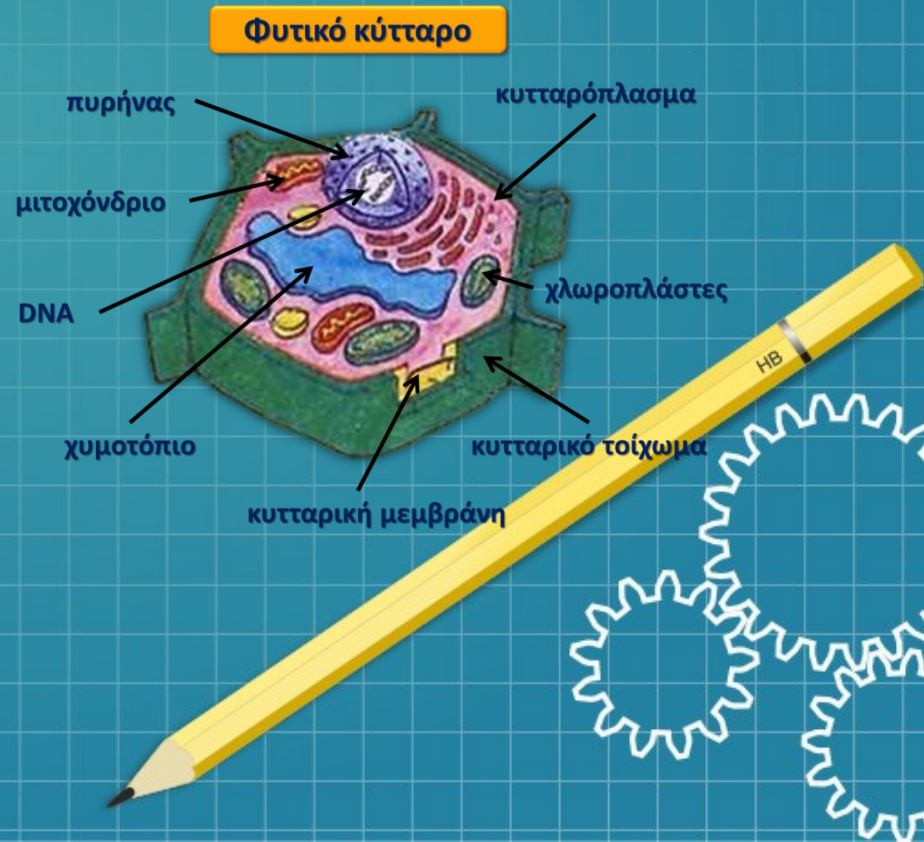
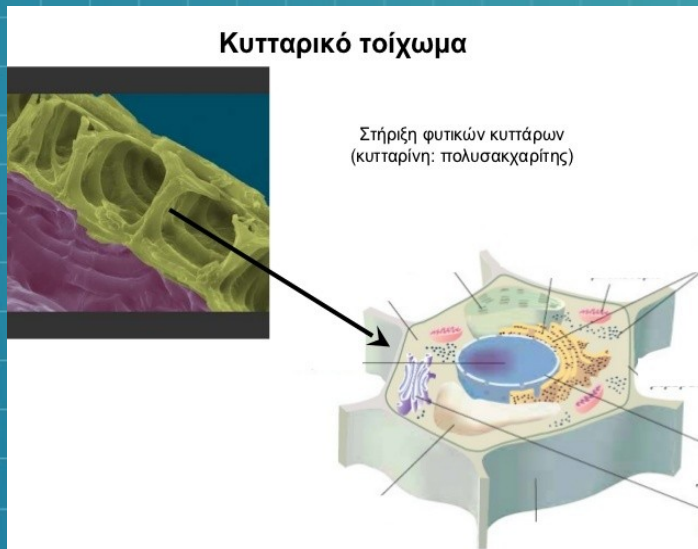
ΧΑΡΑΚΤΗΡΙΣΤΙΚΑ ΜΟΝΟ ΣΤΑ ΦΥΤΙΚΑ ΚΥΤΤΑΡΑ

Κυτταρικό τοίχωμα

→ Αποτελείται κυρίως από κυτταρίνη

Ρόλος:

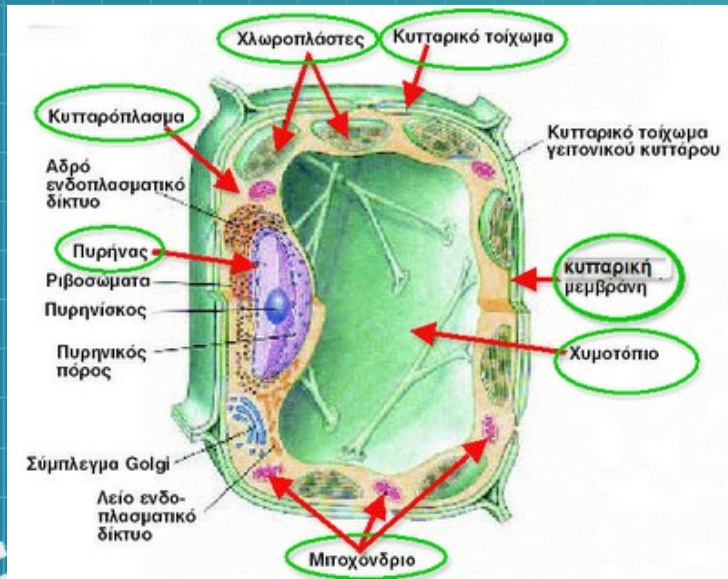
- α. Περιβάλλει εξωτερικά την πλασματική μεμβράνη των φυτικών κυττάρων
- β. Προσφέρει στήριξη στο κύτταρο



ΧΑΡΑΚΤΗΡΙΣΤΙΚΑ ΜΟΝΟ ΣΤΑ ΦΥΤΙΚΑ ΚΥΤΤΑΡΑ

Χλωροπλάστης

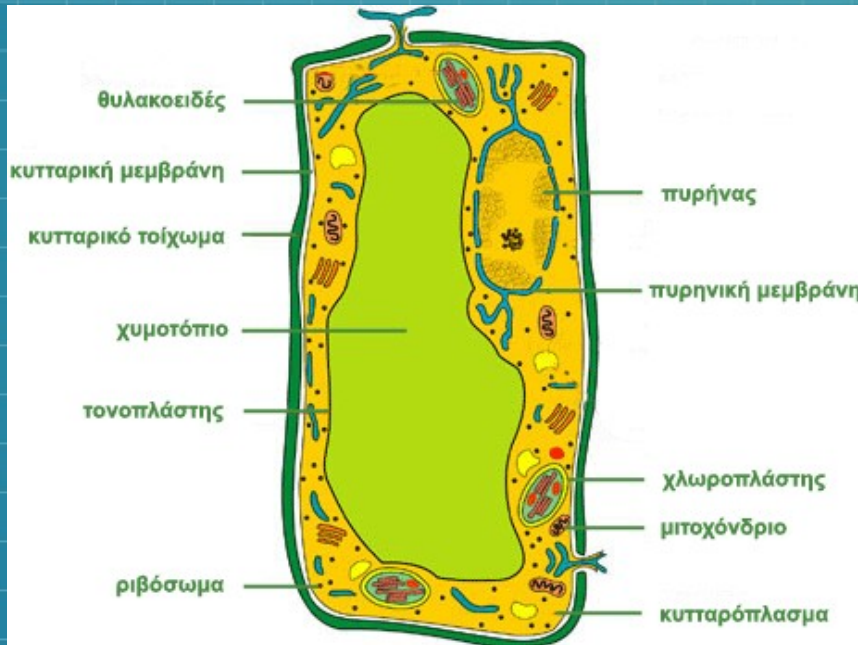
- Υπάρχει ΜΟΝΟ στα πράσινα μέρη του φυτού
 - Περιέχει μια ουσία με πράσινο χρώμα τη Χλωροφύλλη
 - Η Χλωροφύλλη δεσμεύει την ηλιακή ενέργεια κατά τη φωτοσύνθεση
- Ρόλος: Οργανίδιο στο οποίο γίνεται η φωτοσύνθεση



ΧΑΡΑΚΤΗΡΙΣΤΙΚΑ ΜΟΝΟ ΣΤΑ ΦΥΤΙΚΑ ΚΥΤΤΑΡΑ

Χυμοτόπιο

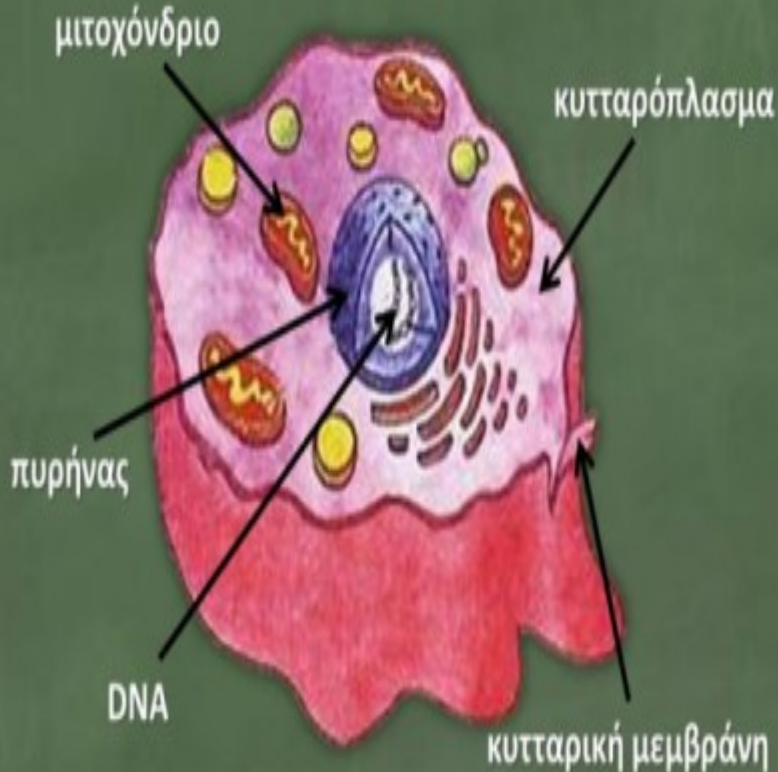
Ρόλος: Αποθήκη νερού αλάτων και άλλων ουσιών των φυτικών κυττάρων



ΔΙΑΦΟΡΕΣ ΖΩΙΚΟΥ - ΦΥΤΙΚΟΥ ΚΥΤΤΑΡΟΥ



Ζωικό κύτταρο



Φυτικό κύτταρο

