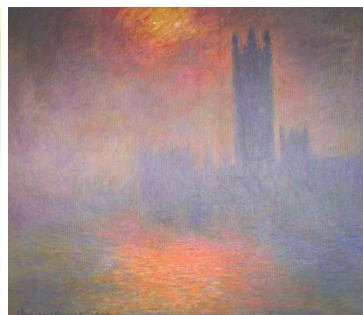
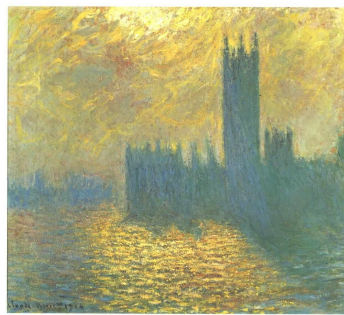
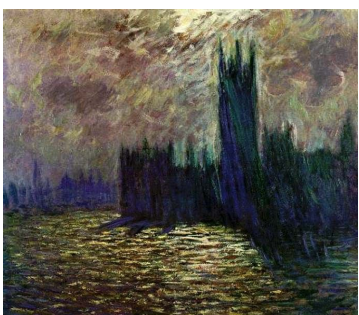
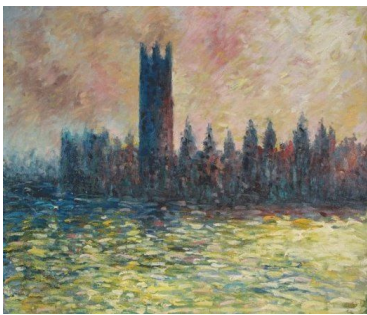


Φύλλο εργασίας 1

Ο Γάλλος ζωγράφος **Κλώντ Μονέ** δημιούργησε πολλά έργα όπου παρουσιάζεται το Βρετανικό Κοινοβούλιο σε διαφορετικές εκδοχές λόγω του διαφορετικού φωτισμού που υπήρχε κάθε φορά.



- Ζητείται να δημιουργήσετε κάτι αντίστοιχο με ψηφιακό όμως τρόπο. Σας δίνεται μια φωτογραφία όπου εικονίζεται η γέφυρα Ρίου - Αντιρρίου και το κάστρο του Ρίου. Χρησιμοποιώντας τα εργαλεία που διαθέτει το google docs (image options) θα πρέπει να μεταβάλετε τα χρώματα και τον φωτισμό της εικόνας και να δημιουργήσετε τέσσερις νέες εκδοχές.

