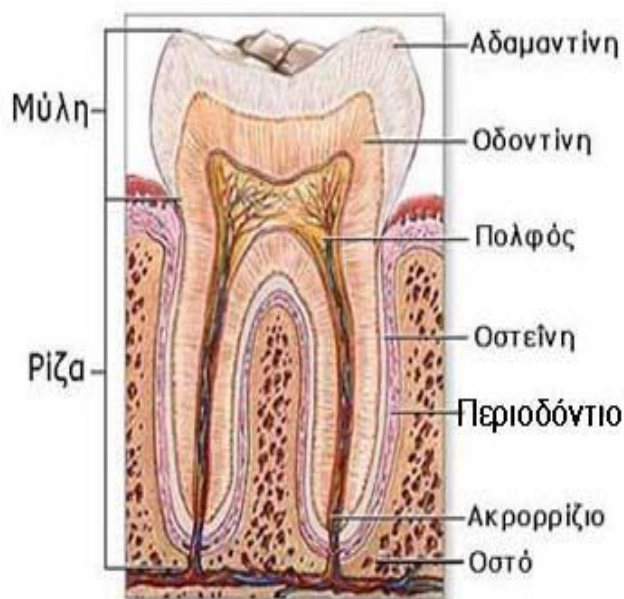


## Ανατομία του δοντιού



### ANATOMIA ΔΟΝΤΙΟΥ

#### **Αδαμαντίνη**

Είναι η σκληρή εξωτερική επιφάνεια του δοντιού. Είναι λεία και γυαλιστερή και είναι η σκληρότερη ουσία του σώματος μας, γι' αυτό και είναι ανθεκτική στη μάσηση. Δίνει στο δόντι το λευκό του χρώμα και έχει πάχος 1-2 χιλιοστά.

#### **Οδοντίνη**

Είναι ένα σκληρό παχύ στρώμα ακριβώς κάτω από την αδαμαντίνη και αποτελεί το κύριο μέρος του δοντιού. Έχει πολλά μικροσκοπικά σωληνάκια που περιέχουν νεύρα. Αυτό σημαίνει ότι τα δόντια μπορούν να ξεχωρίσουν τη διάφορα μεταξύ ζεστού και κρύου.

#### **Πολφός**

Βρίσκεται στο κέντρο του δοντιού και είναι ζωντανός ιστός. Είναι ένας χώρος μέσα στον οποίον βρίσκονται πολλά νεύρα και αιμοφόρα αγγεία. Έτσι το δόντι μπορεί και αισθάνεται τη διάφορα μεταξύ κρύου και ζεστού. Μέσα από τα αιμοφόρα αγγεία κυκλοφορεί αίμα και έτσι το δόντι διατηρείται ζωντανό και υγιές.

#### **Ακρορριζίο**

Αυτό είναι το άκρο της ρίζας και από εκεί περνάνε τα νεύρα και τα αγγεία μέσα στον πολφό. Αυτό είναι και το σημείο όπου μπορεί να δημιουργηθεί φλεγμονή, όταν το δόντι τραυματιστεί από διάφορα αίτια (τερηδόνα, τραύμα κλπ). Η φλεγμονή αυτή ονομάζεται απόστημα.

#### **Αύλακες**

Ονομάζονται και σχισμές. Είναι αύλακες σχήματος V στη μασητική επιφάνεια των οπίσθιων δοντιών που βοηθάνε στη μάσηση των τροφών. Μπορείτε να κοιτάξετε από μόνοι σας μέσα στο στόμα σας και να μετρήσετε ποσά από τα δόντια σας έχουν σχισμές στη πάνω επιφάνεια τους.

#### **Οστό**

Οι ρίζες των δοντιών είναι στερεωμένες στο οστό της γνάθου με τη βοήθεια συνδετικών ιστών δια μέσου του περιοδοντίου.