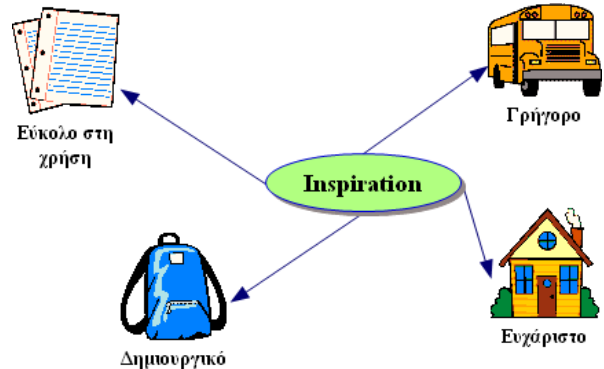


Inspiration 8 IE



Βήμα προς Βήμα Για μαθητές



Έναρξη Προγράμματος Inspiration



1. Κάνουμε κλικ στο κουμπί **Start**, επιλέγουμε **Programs** και κάνουμε κλικ στο **Inspiration 8 IE**.
2. Στην αρχική οθόνη του προγράμματος (**Inspiration Starter screen**), κάνουμε κλικ στο κουμπί **Create a diagram**.



Πώς εισάγουμε μια Έννοια (Κύρια Ιδέα)

1. Όταν ανοίγει το Inspiration, εμφανίζεται ένα σύμβολο, οβάλ, στο κέντρο της οθόνης με τις λέξεις: Main Idea (Κύρια Ιδέα). Μπορούμε αμέσως να πληκτρολογήσουμε την έννοια που θέλουμε να εισαγάγουμε.

Πώς εισάγουμε μια νέα έννοια χρησιμοποιώντας το εργαλείο Create

Υπάρχουν πολλοί διαφορετικοί τρόποι για εισαγωγή μιας νέας έννοιας σ' ένα εννοιολογικό χάρτη. Ένας εύκολος τρόπος να προσθέσουμε μια καινούρια έννοια, η οποία να είναι ενωμένη με μια προηγούμενη έννοια, είναι να χρησιμοποιήσουμε το εργαλείο **Create**. Αυτό το εργαλείο προσθέτει νέες έννοιες στην κατεύθυνση που διαλέγουμε.

1. Κάνουμε κλικ στο σύμβολο (αντικείμενο) που περιέχει την Κύρια Ιδέα (main idea) και την οποία θέλουμε να συνδέσουμε με άλλες επιπρόσθετες έννοιες. Γύρω από το σχήμα εμφανίζονται κουτάκια.
2. Πάμε στη βασική γραμμή εργαλείων (Toolbar). Τοποθετώντας το δρομέα (κέρσορα) πάνω στα οβάλ του Create, αυτά αλλάζουν χρώμα (πράσινο), δείχνοντας έτσι την κατεύθυνση στην οποία θα εισαχθεί η νέα έννοια.



3. Κάνοντας κλικ σ' ένα από τα μικρά οναλ σχηματίζεται στην οθόνη το σύμβολο που θα περιέχει την νέα έννοια. Αυτό το νέο σύμβολο, είναι επιλεγμένο και έτοιμο για να εισαγάγουμε τη νέα έννοια.

Πώς εισάγουμε μια νέα έννοια την οποία δεν έχουμε συνδέσει με τις προηγούμενες έννοιες

Στο Inspiration είναι πολύ εύκολο να προσθέσουμε μια νέα έννοια που δεν είναι συνδεδεμένη ακόμη με καμιά από τις προηγούμενες.

1. Μετακινούμε το δρομέα (κέρσορα) στο σημείο της οθόνης που θα θέλαμε να εμφανιστεί η επόμενη έννοια. Κάνοντας κλικ εμφανίζεται ένας σταυρός. Μπορούμε να αρχίσουμε τη πληκτρολόγηση.
Το Inspiration αυτομάτως δημιουργεί ένα καινούριο σύμβολο για να κρατήσει το κείμενο που γράψαμε. Αυτό το σχήμα δεν είναι ενωμένο με κανένα από τα προηγούμενα.
2. Κάνουμε κλικ έξω από το καινούριο σύμβολο για να μην είναι πλέον επιλεγμένο.


Πώς χρησιμοποιούμε το εργαλείο Link για να συνδέσουμε έννοιες

Η διαδικασία αυτή χρησιμοποιείται σε περίπτωση που θέλουμε να συνδέσουμε μία έννοια με κάποια άλλη έννοια. Οι ενώσεις δείχνουν τις συνδέσεις και τις σχέσεις μεταξύ των εννοιών.

1^{ος} τρόπος

1. Επιλέγουμε το σύμβολο, που περιέχει την έννοια, από την οποία θα αρχίσει η σύνδεση που θα κάνουμε.
2. Στη βασική γραμμή εργαλείων κάνουμε κλικ στο κουμπί **Link**.



Ο κέρσορας παίρνει τη μορφή  αυτή:

3. Κάνουμε κλικ στο σύμβολο που περιέχει τη νέα έννοια στην οποία θέλουμε να καταλήξει η ένωση. Παρατηρούμε ότι η ένωση μεταξύ των δύο εννοιών έγινε με το βελάκι να δείχνει προς τη νέα έννοια.
4. Ενόσω το εικονίδιο Link είναι επιλεγμένο, μπορούμε να συνεχίσουμε να ενώνουμε έννοιες.
5. Αν θέλουμε, μπορούμε να κάνουμε κλικ στο κουμπί **Arrange**, στη βασική γραμμή εργαλείων, για να επιλέξουμε διαφορετικές διατάξεις του εννοιολογικού χάρτη μας.



2^{ος} τρόπος

1. Επιλέγουμε το σύμβολο, που περιέχει την έννοια, από την οποία θα αρχίσει η σύνδεση που θα κάνουμε.
Τέσσερις ρόμβοι εμφανίζονται γύρω από το σύμβολο.
2. Κάνουμε κλικ σε ένα από τους ρόμβους.
3. Σύρουμε τον κέρσορα στο σύμβολο που περιέχει τη νέα έννοια που θέλουμε να συνδέσουμε, κάνοντας κλικ σε ένα από τα μικρά κουτάκια που εμφανίζονται γύρω από το σύμβολο.

Πώς χρησιμοποιούμε το εργαλείο RapidFire προκειμένου να προσθέσουμε έννοιες



Χρησιμοποιούμε το εργαλείο **RapidFire** για να προσθέσουμε πολλές έννοιες συνδεδεμένες σ' ένα σύμβολο. Έτσι, μπορούμε να εστιάζουμε στις ιδέες που μας έρχονται στο νου και να τις τοποθετούμε άμεσα, παρά στο να φτιάχνουμε ένα-ένα σύμβολο, το οποίο να συνδέουμε κάθε φορά. Με το **RapidFire** οπτικοποιούμε τις ιδέες σε μια εντελώς ελεύθερη δομή. Δε χρειάζεται να σκεφτούμε ακόμη για την οργάνωσή τους. Μόνο τις τοποθετούμε πάνω στον εννοιολογικό χάρτη για να «δούμε» τι σκεφτόμαστε. Θα ασχοληθούμε αργότερα με την οργάνωσή τους.

1. Επιλέγουμε την έννοια στην οποία θέλουμε να συνδέσουμε τις ιδέες μας.
2. Κάνουμε κλικ στο εργαλείο **RapidFire** στη βασική γραμμή εργαλείων (Toolbar).
3. Το εικονίδιο του RapidFire εμφανίζεται μέσα στο επιλεγμένο σχήμα, δείχνοντας έτσι ότι το εργαλείο είναι ενεργό.
4. Πληκτρολογούμε την ιδέα που θέλουμε να συνδέσουμε με την αρχική έννοια. (Π.χ. αν θέλουμε να δημιουργήσουμε μια ιδεοθύελα, brainstorming, σχετικά με τον καιρό, μπορούμε να πληκτρολογήσουμε τη λέξη καταιγίδα).
5. Πατούμε το πλήκτρο ENTER μετά την πληκτρολόγηση της λέξης.
6. Συνεχίζουμε την πληκτρολόγηση των λέξεων πατώντας το ENTER μετά τη πληκτρολόγηση της κάθε λέξης (Π.χ. σύννεφο, ατμόσφαιρα, ατμοσφαιρική πίεση κλπ.).
7. Κάνουμε κλικ στο κουμπί RapidFile και το απενεργοποιούμε.
8. Ο εννοιολογικός χάρτης μας εμφανίζει τις ιδέες σε σύμβολα γύρω από την αρχική έννοια (ιδέα).



Πώς μπορούμε να αντικαταστήσουμε ένα σύμβολο (αντικείμενο) με κάποιο άλλο από την παλέτα των έτοιμων συμβόλων

Είναι πολύ εύκολο να αντικαταστήσουμε ένα σύμβολο που βρίσκεται ήδη στον εννοιολογικό χάρτη με κάποιο από την παλέτα των έτοιμων συμβόλων. Το Inspiration προσφέρει ένα μεγάλο αριθμό έγχρωμων συμβόλων, οργανωμένων σε κατηγορίες και σε βιβλιοθήκες.

1. Επιλέγουμε το σύμβολο, το οποίο θέλουμε να αντικαταστήσουμε.
2. Πηγαίνουμε στην παλέτα (βιβλιοθήκες) των συμβόλων, και κάνουμε κλικ στο νέο σύμβολο (αντικείμενο). Το σύμβολο στην οθόνη αυτόματα αλλάζει.
3. Αν πατήσουμε στο βέλος που  δείχνει προς τα κάτω, μπορούμε να  δούμε όλες τις κατηγορίες συμβόλων που προσφέρει το πρόγραμμα.



Πώς σύρουμε ένα σύμβολο (αντικείμενο) από την παλέτα των έτοιμων συμβόλων για να το προσθέσουμε στον εννοιολογικό χάρτη μας

Μπορούμε να επιλέξουμε και να σύρουμε κρατώντας πατημένο το ποντίκι (**drag and drop**) ένα καινούριο σύμβολο από την παλέτα των συμβόλων. Το νέο σύμβολο αντιπροσωπεύει μια νέα έννοια (ιδέα), ενώ δεν είναι ακόμη συνδεδεμένο με κανένα από τα προηγούμενα σύμβολα.

1. Πηγαίνουμε στην παλέτα των συμβόλων, επιλέγουμε και σύρουμε το σύμβολο στο σημείο της οθόνης που θα θέλαμε να εμφανιστεί.

Πώς αλλάζουμε χρώμα σε ένα σύμβολο (αντικείμενο)

Μπορούμε εύκολα να αλλάζουμε το χρώμα σε ένα ή σε περισσότερα σύμβολα ταυτόχρονα. Το διαφορετικό χρώμα μας βοηθά να ξεχωρίζουμε κάποιο σύμβολο ή μια ομάδα συμβόλων που έχουν ιδέες σχετικές μεταξύ τους.

1. Επιλέγουμε κάνοντας κλικ, το σύμβολο του οποίου θέλουμε να αλλάξουμε χρώμα.
Αν θέλουμε να επιλέξουμε ταυτόχρονα περισσότερα από ένα σύμβολα, κρατάμε πατημένο το πλήκτρο Shift και κάνουμε κλικ σε κάθε σύμβολο που θέλουμε να επιλέξουμε.
2. Πηγαίνουμε στη γραμμή εργαλείων διαμόρφωσης (είναι η κάτω γραμμή εργαλείων), κάνουμε κλικ στο κουμπί **Fill Color** και διαλέγουμε ένα χρώμα από την παλέτα των χρωμάτων που εμφανίζεται. Το χρώμα που θα διαλέξουμε, θα χρωματίσει τα σύμβολα που έχουμε επιλέξει.



Πώς προσθέτουμε κείμενο σε μια σύνδεση

Κάθε ένωση έχει ένα κουτάκι για να προσθέσουμε μικρό κείμενο, αν θέλουμε. Αυτό το κουτάκι εμφανίζεται όταν επιλέγουμε τη γραμμή της ένωσης. Γράφοντας κείμενο σ' αυτό το κουτί, δείχνουμε τη σχέση μεταξύ των εννοιών (που συνδέει η ένωση).

1. Επιλέγουμε κάνοντας κλικ, τη γραμμή της ένωσης μεταξύ των εννοιών .
Όταν επιλέγουμε μια ένωση, εμφανίζεται το κουτί του κειμένου.
2. Μπορούμε να γράψουμε μέσα στο κουτί, αφού αλλάξουμε τη Γραμματοσειρά.

Πώς αλλάζουμε (Customising) τον τρόπο εμφάνισης μιας σύνδεσης

1. Επιλέγουμε, κάνοντας κλικ, τη σύνδεση.
2. Πάμε στη γραμμή μενού, κάνουμε κλικ στο **Link**.
3. Από το μενού μπορούμε να κάνουμε κλικ σε επιλογές όπως Arrow Direction, Arrowheads, Straight κλπ.



Πώς προσθέτουμε σημείωση σε μία έννοια

Στις έννοιες μπορούμε να προσθέσουμε σημειώσεις, εφόσον το κρίνουμε απαραίτητο.

1. Επιλέγουμε το σύμβολο (αντικείμενο) που περιέχει την έννοια στην οποία θέλουμε να προσθέσουμε σημείωση.
2. Στη βασική γραμμή εργαλείων κάνουμε κλικ στο κουμπί **Note** (Σημείωση). Ένα παράθυρο για να γράψουμε τη σημείωση, ανοίγει κάτω από το σύμβολο (αντικείμενο) που περιέχει την έννοια.
3. Γράφουμε το κείμενο που θέλουμε να προσθέσουμε στη σημείωση.



Οι σημειώσεις είναι εύκολο να μετακινηθούν σε οποιοδήποτε σημείο του εννοιολογικού χάρτη

1. Επιλέγουμε τη σημείωση που έχουμε δημιουργήσει.
2. Κάνουμε κλικ στη γραμμή του τίτλου της σημείωσης και κρατώντας πατημένο το ποντίκι τη σύρουμε στο σημείο της οθόνης που θέλουμε να εμφανιστεί.

Πώς μορφοποιούμε κείμενο

1. Κάνουμε κλικ στο σύμβολο (αντικείμενο) που περιέχει το κείμενο, το οποίο θέλουμε να μορφοποιήσουμε.
2. Πηγαίνουμε στη γραμμή εργαλείων διαμόρφωσης (είναι η κάτω γραμμή εργαλείων), και επιλέγουμε γραμματοσειρά και μέγεθος γραμματοσειράς.
3. Μπορούμε, επίσης, να επιλέξουμε Bold, Italic, Underline, καθώς επίσης και χρώμα γραμματοσειράς.

Σημ: Αν θέλουμε το περιεχόμενο του εννοιολογικού χάρτη να είναι στα ελληνικά, τότε θα πρέπει να αλλάξουμε τη γραμματοσειρά σε ελληνική γραμματοσειρά (Arial Greek ή Times New Roman Greek) από την αρχή δημιουργίας του χάρτη.

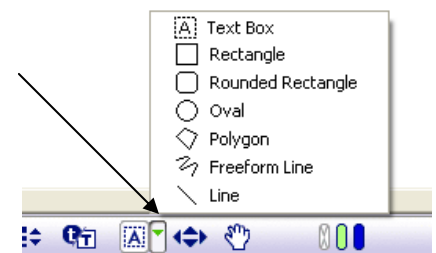
1. Επιλέγουμε το σύμβολο oval που εμφανίζεται μόλις ανοίξουμε το Inspiration.
2. Πατούμε το πλήκτρο DEL για να το διαγράψουμε.
3. Επιλέγουμε τη γραμματοσειρά και το μέγεθος από το μενού που βρίσκεται στο κάτω μέρος του παραθύρου.
4. Πατούμε τα πλήκτρα **Shift+Alt** για να πληκτρολογήσουμε Ελληνικό κείμενο.



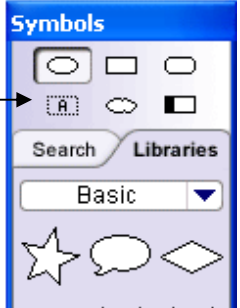
Πώς προσθέτουμε κάποιο σχήμα στον εννοιολογικό χάρτη

Πηγαίνουμε στη γραμμή εργαλείων διαμόρφωσης (είναι η κάτω γραμμή εργαλείων) και κάνουμε κλικ στο βέλος δίπλα από το A.

1. Κάνουμε κλικ στο σχήμα που θέλουμε να προσθέσουμε στον εννοιολογικό χάρτη.
2. Κάνουμε κλικ και σύρουμε το σχήμα στο σημείο της οθόνης που θέλουμε να εμφανιστεί.



Πώς προσθέτουμε κείμενο (δεν αποτελεί έννοια) στον εννοιολογικό χάρτη

1. Κάνουμε κλικ στο ορθογώνιο εικονίδιο που περιέχει το γράμμα A. 
2. Ένα ορθογώνιο με διακεκομμένες γραμμές εμφανίζεται στην οθόνη μας. Πληκτρολογούμε το κείμενο που θέλουμε να προσθέσουμε στον εννοιολογικό χάρτη μας.
3. Κάνουμε κλικ μέσα στο ορθογώνιο για να το σύρουμε στο σημείο της οθόνης που θέλουμε να εμφανιστεί.
Το κείμενο δεν είναι συνδεδεμένο με οποιαδήποτε άλλη έννοια.

Πώς μπορούμε να αλλάξουμε το πίσω χρώμα του εννοιολογικού χάρτη


1. Πάμε στη γραμμή μενού, κάνουμε κλικ στο **Effect** και επιλέγουμε **Background Colour**.
2. Από την παλέτα των χρωμάτων κάνουμε κλικ στο χρώμα της επιλογής μας.

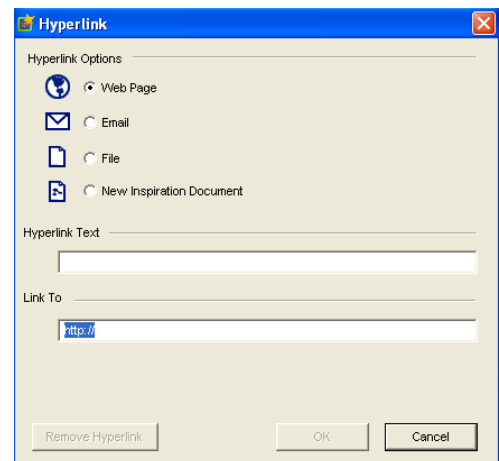
Πώς δημιουργούμε υπερσυνδέσμους (Hyperlinks)

1ος τρόπος

1. Πληκτρολογούμε τη διεύθυνση της ιστοσελίδας μέσα σε ένα σύμβολο (αντικείμενο).
2. Πατούμε το πλήκτρο Enter για να γίνει η διεύθυνση ενεργή.


2ος τρόπος

1. Κάνουμε κλικ στο κουμπί **Hyperlink** που βρίσκεται στη βασική γραμμή εργαλείων. 
2. Επιλέγουμε **Web Page** από τις επιλογές που μας δίνονται.
3. Στο σημείο Hyperlink Text πληκτρολογούμε το κείμενο που θέλουμε να εμφανίζεται στο σύμβολο.
4. Στο σημείο Link To πληκτρολογούμε τη διεύθυνση της ιστοσελίδας.
5. Κάνουμε κλικ στο **OK**.



Πώς πηγαίνουμε στο περιβάλλον των περιγραφών (Outline)

Είμαστε στο περιβάλλον των διαγραμμάτων. Για να δούμε τον εννοιολογικό χάρτη που έχουμε φτιάξει μέχρι τώρα σε περιγραφική μορφή:

1. Κάνουμε κλικ στο κουμπί **Outline** που βρίσκεται στη βασική γραμμή εργαλείων. 


Μεταβαίνοντας λοιπόν στο περιβάλλον των περιγραφών, οι πληροφορίες που έχουμε εισαγάγει, παρουσιάζονται πλέον με μια συνηθισμένη ιεραρχική δομή. Τα σύμβολα (αντικείμενα) εμφανίζονται τώρα σαν θέματα ή δευτερεύοντα θέματα.

Αν θέλουμε να μεταβούμε και πάλι στο περιβάλλον διαγραμμάτων, κάνουμε κλικ στο κουμπί **Diagram** από τη βασική γραμμή εργαλείων.



Πώς προσθέσουμε ήχο σ' ένα εννοιολογικό χάρτη (ηχογράφηση)

Μπορούμε να εμπλουτίσουμε τους εννοιολογικούς χάρτες μας με σχόλια ηχογραφημένα. Φυσικά απαραίτητο είναι να έχει μικρόφωνο ο υπολογιστής.

1. Επιλέγουμε την έννοια στην οποία θέλουμε να προσθέσουμε ήχο.
2. Στη γραμμή μενού κάνουμε κλικ στην επιλογή **Tools**, κατόπιν επιλέγουμε το **Insert Video or Sound** και κάνουμε κλικ στο **Record Sound**.
3. Στο κουτί της ηχογράφησης που θα εμφανιστεί, κάνουμε κλικ στο **Record** για να αρχίσει η ηχογράφηση.
4. Όταν τελειώσουμε την ηχογράφηση, κάνουμε κλικ στο **Save**. Το κουμπί ελέγχου του ήχου εμφανίζεται δίπλα από την έννοια. 
5. Κάνοντας κλικ σ' αυτό το κουμπί ακούγεται ο ήχος που ηχογραφήσαμε.

Πώς αποθηκεύουμε ένα αρχείο του Inspiration

1. Πάμε στη γραμμή μενού, επιλέγουμε το **File** και κάνουμε κλικ στο **Save**.
2. Στο παράθυρο διαλόγου που εμφανίζεται, πληκτρολογούμε το όνομα που θέλουμε να δώσουμε στο αρχείο μας.
3. Στη συνέχεια, πατάμε **Save**.
Στα Windows, το αρχείο αποθηκεύεται με την επέκταση **.isf**.

Πώς τυπώνουμε ένα εννοιολογικό χάρτη

1. Πηγαίνουμε στη γραμμή μενού στο **File** και κάνουμε κλικ στην επιλογή **Page Setup**.
2. Τώρα μπορούμε να δοκιμάσουμε μέσω των επιλογών (**Layout, Margins, Headers / Footers**) διαφορετικές εμφανίσεις εκτύπωσης, ενώ μας δίνεται η δυνατότητα να δούμε πως θα είναι η εκτύπωση, μέσω της επιλογής **Print Preview**.
3. Εάν μας ικανοποιεί αυτό που είδαμε, τότε κάνουμε κλικ στην επιλογή **Print** και η δουλειά μας εκτυπώνεται.