

**ΘΕΜΑΤΑ ΠΡΟΑΓΩΓΙΚΩΝ ΕΞΕΤΑΣΕΩΝ  
ΒΙΟΛΟΓΙΑ Α' ΓΥΜΝΑΣΙΟΥ  
ΜΑΙΟΥ - ΙΟΥΝΙΟΥ 2008**

2

**Θέμα 1<sup>ο</sup>**

Να αντιστοιχίσετε τα αιμοφόρα αγγεία της στήλης Α με λειτουργίες τους (στήλη Β):

Στήλη Α	Στήλη Β
a. Αρτηρίες	1. Έχουν λεπτά τοιχώματα που επιτρέπουν την ανταλλαγή ουσιών μεταξύ αίματος και κυττάρων.
b. Φλέβες	2. Μεταφέρουν αίμα από την καρδιά σε όλα τα σημεία του σώματος.
c. Τριχοειδή	3. Μεταφέρουν αίμα στην καρδιά.

**Θέμα 2<sup>ο</sup>**

Να χαρακτηρίσετε τις παρακάτω προτάσεις ως σωστές (με Σ) ή ως λανθασμένες (με Λ):

- a. Το αίμα αποτελείται από το πλάσμα και τα κύτταρα (ερυθρά, λευκά αιμοσφαίρια και αιμοπετάλια).
- b. Τα ερυθρά αιμοσφαίρια είναι υπεύθυνα για την προστασία του οργανισμού από εισβολείς, όπως είναι οι μικροοργανισμοί που προκαλούν ασθένειες.
- c. Τα λευκά αιμοσφαίρια είναι υπεύθυνα για τη μεταφορά του οξυγόνου στα κύτταρα και για την απομάκρυνση του διοξειδίου του άνθρακα από αυτά.
- d. Τα αιμοπετάλια συμβάλλουν στην πήξη του αίματος σε περίπτωση τραυματισμού, ώστε να παρεμποδίζεται μεγάλη απώλεια αίματος.

**Θέμα 3<sup>ο</sup>**

Να συμπληρώσετε τις προτάσεις που ακολουθούν με τις σωστές λέξεις:

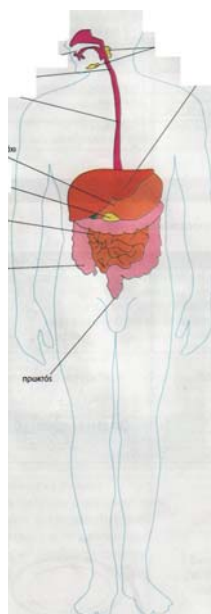
1. Οι \_\_\_\_\_ ή \_\_\_\_\_ οργανισμοί (π.χ. φυτά) προμηθεύονται από το περιβάλλον απλές χημικές ουσίες (νερό, διοξείδιο του άνθρακα και διάφορα άλατα) και με τη βοήθεια της ηλιακής ακτινοβολίας συνθέτουν πιο πολύπλοκες (φωτοσύνθεση).
2. Οι υπόλοιποι οργανισμοί προμηθεύονται τις χημικές ουσίες που τους είναι απαραίτητες τρώγοντας άλλους οργανισμούς ή ουσίες τους και γι' αυτό ονομάζονται \_\_\_\_\_.
3. Ορισμένοι από αυτούς, όπως τα ζώα, τρέφονται με άλλους οργανισμούς και χαρακτηρίζονται ως \_\_\_\_\_.
4. Άλλοι τρέφονται με ουσίες νεκρών οργανισμών ή τμήματά τους (π.χ. πεσμένα φύλλα) και χαρακτηρίζονται ως \_\_\_\_\_.

**Θέμα 4<sup>ο</sup>**

Να αναφέρετε τα βασικά χαρακτηριστικά των ζωντανών οργανισμών.

### Θέμα 5<sup>ο</sup>

Στην εικόνα που ακολουθεί να συμπληρώσετε τα μέρη του πεπτικού συστήματος του ανθρώπου:



### Θέμα 6<sup>ο</sup>

Περιγράψτε την πορεία του αέρα στο αναπνευστικό σύστημα του ανθρώπου βάζοντας τα όργανα που ακολουθούν στη σωστή σειρά: φάρυγγας, βρογχικό δένδρο, πνεύμονες, λάρυγγας, μύτη, τραχεία.

### Θέμα 7<sup>ο</sup>

Από τι αποτελούνται τα οστά;

### Θέμα 8<sup>ο</sup>

Πως συνδέονται τα οστά μεταξύ τους; Με ποιους τρόπους; Δώστε από ένα παράδειγμα.

### Θέμα 9<sup>ο</sup>

Ποιες κατηγορίες μυών γνωρίζετε; Ποιοι λειτουργούν με τη θέλησή μας και ποιοι ανεξάρτητα; Τι κινήσεις εξυπηρετούν;

## ΑΠΑΝΤΗΣΕΙΣ

### ΘΕΜΑ 1° :

Στήλη Α	Στήλη Β
α. Αρτηρίες	2.Μεταφέρουν αίμα από την καρδιά σε όλα τα σημεία του σώματος
β. Φλέβες	3.Μεταφέρουν αίμα στην καρδιά
γ. Τριχοειδή	1.Έχουν λεπτά τοιχώματα που επιτρέπουν την ανταλλαγή ουσιών μεταξύ αίματος και κυττάρων.

### ΘΕΜΑ 2° :

- α. →Σ
- β. →Λ
- γ. →Λ
- δ. →Σ

### ΘΕΜΑ 3°

1. παραγωγοί, αυτότροφοι
2. ετερότροφοι
3. καταναλωτές
4. αποικοδομητές

### ΘΕΜΑ 4° :

Ενδεικτική απάντηση στις Σελ. 18 και 19 του σχολικού βιβλίου

### ΘΕΜΑ 5°:

Ενδεικτική απάντηση στην Σελ. 48 του σχολικού βιβλίου

### ΘΕΜΑ 6° :

Ενδεικτική απάντηση στην Σελ. 87 του σχολικού βιβλίου

### ΘΕΜΑ 7° :

Ενδεικτική απάντηση στην Σελ. 106 του σχολικού βιβλίου

### ΘΕΜΑ 8° :

Ενδεικτική απάντηση στην Σελ. 106 του σχολικού βιβλίου

### ΘΕΜΑ 9° :

Ενδεικτική απάντηση στην Σελ.107 του σχολικού βιβλίου