

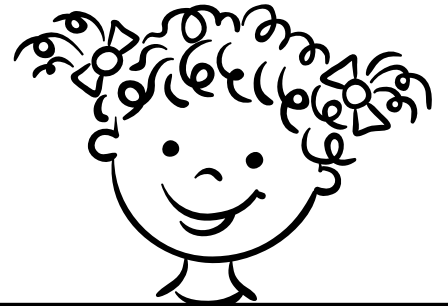
Όνομα:.....

Ημερομηνία:.....

Θηλυκά ουσιαστικά σε -α



Ένα ουσιαστικό
παίρνει διάφορες
μορφές όταν μιλάμε.



τις καρδιές	οι καρδιές	της ουράς	την καρδιά
η ουρά	η καρδιά	των καρδιών	την ουρά
τις ουρές	οι ουρές	των ουρών	της καρδιάς

Ενικός αριθμός

Πληθυντικός αριθμός

.....

.....

..... της αλεπούς είναι φουντωτή.
 Το χρώμα του αρνιού είναι άσπρο.
 Ο σκύλος θα ήθελε να έχει της αλεπούς.
 ανήκουν στα σώματα των ζώων.
 Τα σχήματα των ζώων είναι διαφορετικά.
 Στη ζωγραφιά φτιάξε και των ζώων.

Στις προτάσεις
 συμπλήρωσε το
 ουσιαστικό η ουρά
 όπως ταιριάζει.

