

ΕΞΕΛΙΣΣΟΝΤΑΣ ΤΗ ΣΧΕΣΗ ΑΝΘΡΩΠΟΥ ΚΑΙ ΜΗΧΑΝΗΣ

Η ΑΝΑΤΟΜΙΑ ΤΟΥ ΨΗΦΙΑΚΟΥ ΣΥΝΕΡΓΑΤΗ

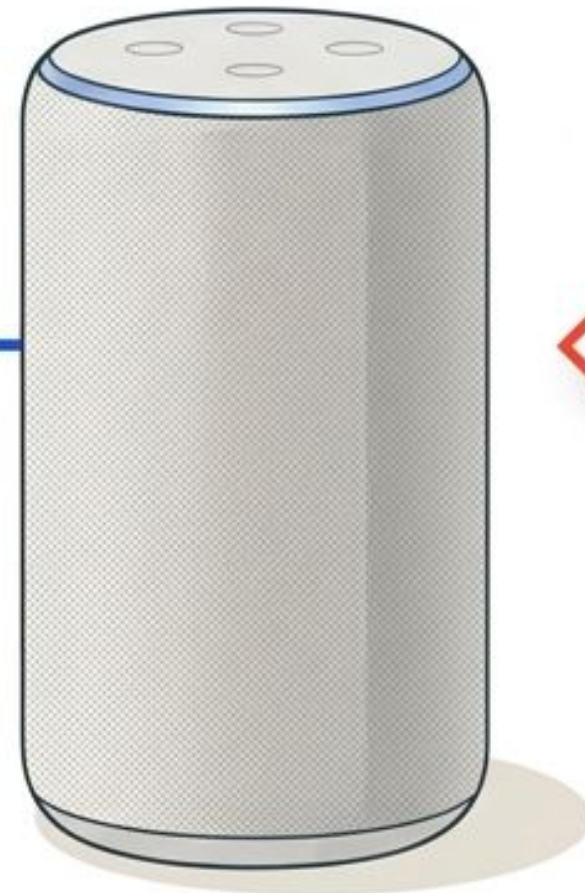
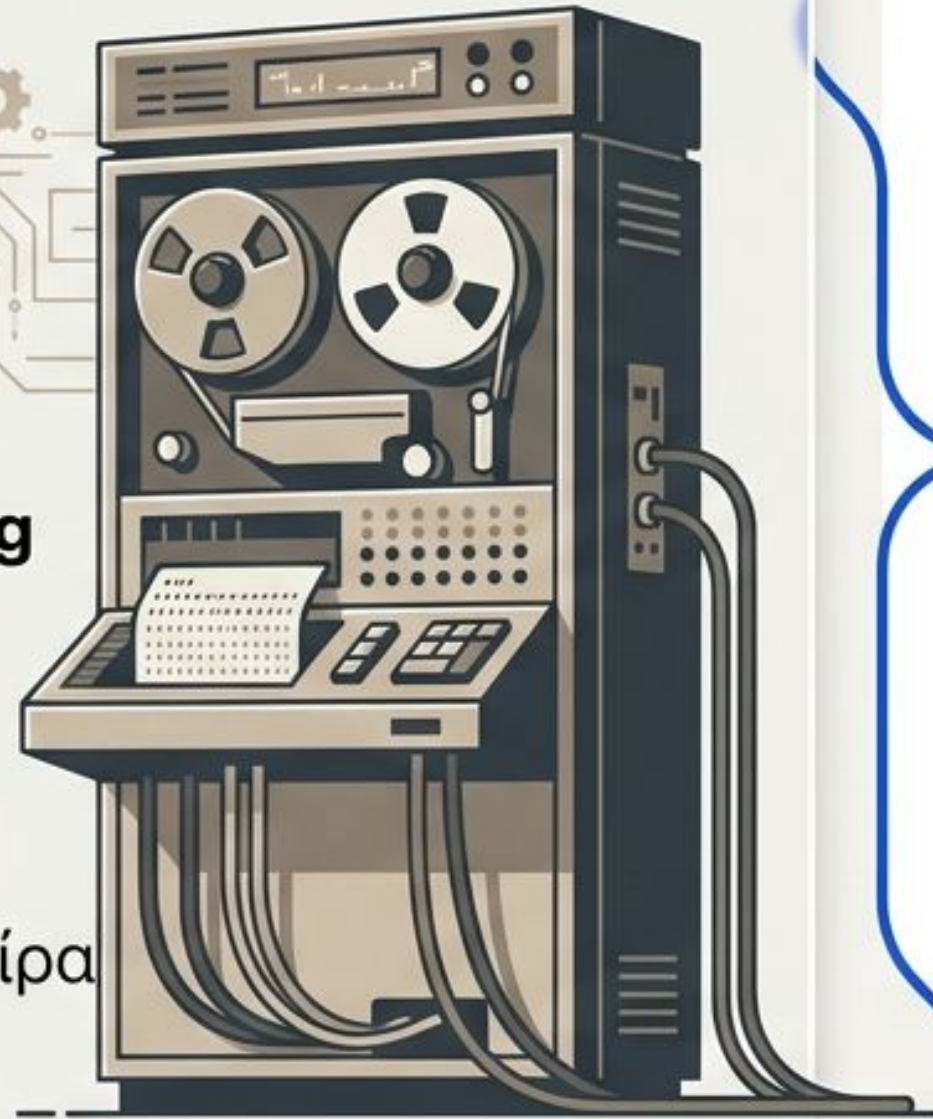
Πώς οι αλγόριθμοι έμαθαν να μιλούν,
να κατανοούν και να διαμορφώνουν
την καθημερινότητά μας.



Η Εποχή της Ομιλίας



Το ερώτημα που έθεσε ο **Alan Turing** το **1950** —αν μια μηχανή μπορεί να μιμηθεί τον άνθρωπο— δεν ανήκει πια στη σφαίρα της επιστημονικής φαντασίας.



Οι υπολογιστές πέρασαν από τα εργαστήρια στην τσέπη μας. **Πλέον, δεν τους χειριζόμαστε. Συζητάμε μαζί τους.**

60 Χρόνια Εξέλιξης: Από τους Κανόνες στο Πλαίσιο

1966 | ELIZA

Μίμηση μέσω απλών κανόνων αντιστοίχισης προτύπων. Καμία πραγματική νοημοσύνη, αλλά δημιούργησε την ψευδαίσθηση της ενσυναίσθησης.

1970s | SHRDLU

Συντακτική ανάλυση γλώσσας σε ένα περιορισμένο ψηφιακό περιβάλλον.

2011 | Siri & Smartphones

Η φωνητική AI γίνεται mainstream. Ακολουθούν η Alexa (2014) και ο Google Assistant (2016), κατακτώντας τον οικιακό χώρο.

Σήμερα | Μεγάλα Γλωσσικά Μοντέλα (LLMs)

ChatGPT και Gemini. Συστήματα που συνθέτουν πρωτότυπο περιεχόμενο και διατηρούν το πλαίσιο εκτενών διαλόγων.

Τα 1.5 Δευτερόλεπτα Μιας Εντολής

Το Φυσικό Περιβάλλον



1. Αναλογικό Σήμα

Η φωνή του χρήστη ηχογραφείται.



2. ASR (Αναγνώριση Ομιλίας)

Μετατροπή ηχητικών κυμάτων σε ψηφιακό κείμενο (Speech-to-Text).



4. IoT & Εκτέλεση

Η απάντηση επιστρέφει ως ήχος ή ως ηλεκτρικό σήμα (π.χ. άναμμα φώτων).

Το Ψηφιακό Νέφος



3. NLU (Κατανόηση Γλώσσας)

Οι servers αναλύουν το νόημα χρησιμοποιώντας Deep Learning.

Αποκωδικοποιώντας το Νόημα (NLP)

Το σύστημα δεν διαβάζει απλώς λέξεις.
Αναζητά την κρυφή δομή της εντολής.

Πρόθεση (Intent)

Η ενέργεια που επιθυμεί ο χρήστης (Αφύπνιση).

Βάλε ξυπνητήρι για τις 7

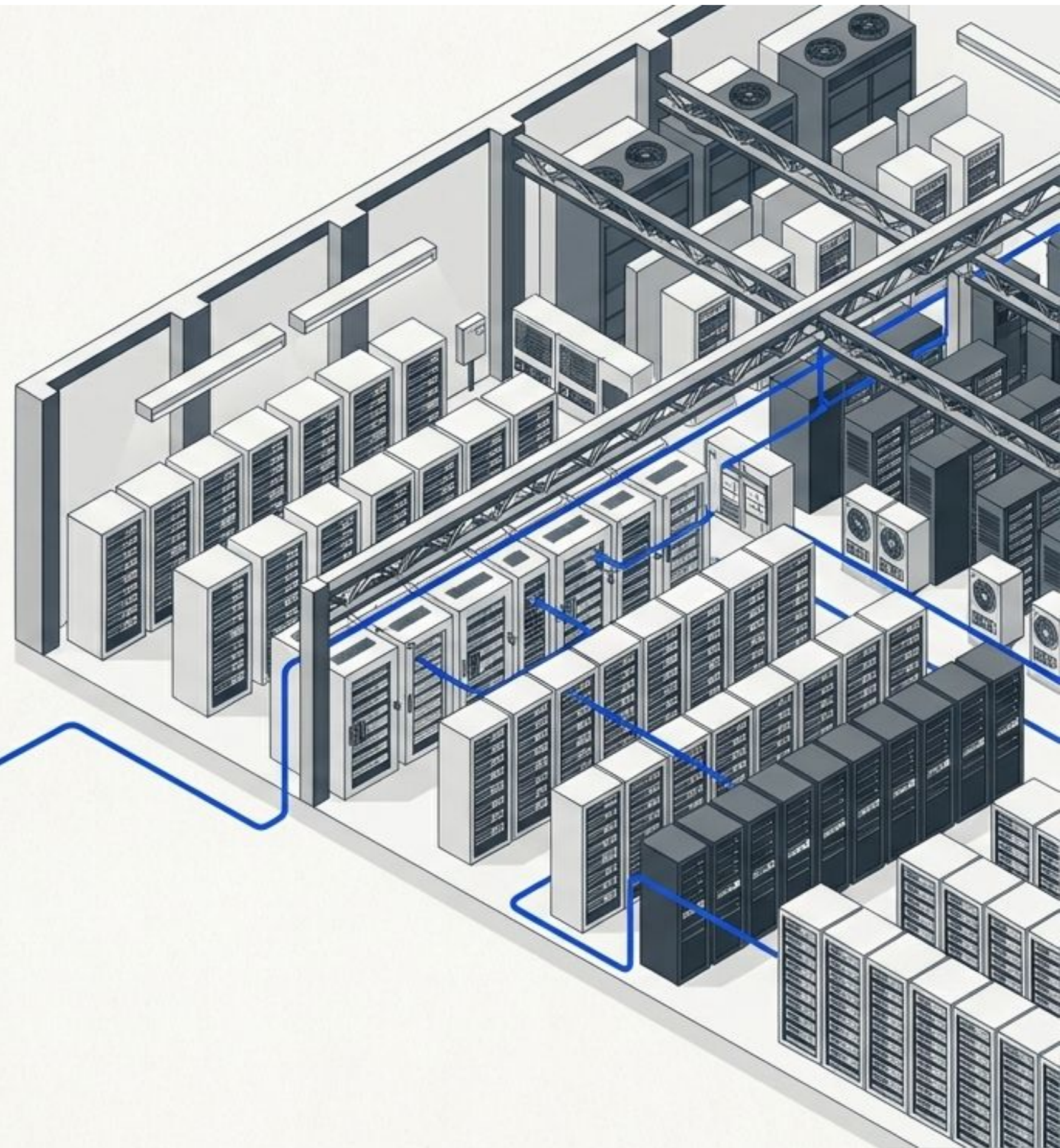
Οντότητα (Entity)

Η συγκεκριμένη παράμετρος της ενέργειας (Ωρα 07:00).

Η Ψευδαίσθηση της Έξυπνης Συσκευής

Ο ψηφιακός βοηθός δεν «ζει» μέσα στο κινητό ή το ηχείο σας. Η συσκευή λειτουργεί κυρίως ως ένα εξαιρετικά ευαίσθητο μικρόφωνο.

Η πραγματική ευφυΐα βρίσκεται στο Υπολογιστικό Νέφος (Cloud). Υπερυπολογιστές επεξεργάζονται τα δεδομένα και στέλνουν πίσω την απάντηση. Γι' αυτό οι βοηθοί παραλύουν χωρίς σύνδεση στο διαδίκτυο.



Το Οικοσύστημα των Βοηθών



Προσωπικοί Βοηθοί

Παραδείγματα:
Siri, Google Assistant.

Κύρια Χρήση:
Άμεση ανάκτηση πληροφοριών, πλοήγηση, οργάνωση προγράμματος μέσω smartphone.



Οικιακοί Βοηθοί

Παραδείγματα:
Amazon Alexa.

Κύρια Χρήση:
Έλεγχος έξυπνου σπιτιού (κλιματισμός, ασφάλεια, ηχεία) μέσω κεντρικού hub.



Παραγωγικοί Βοηθοί (Generative)

Παραδείγματα:
ChatGPT, Microsoft Copilot, Gemini.

Κύρια Χρήση:
Σύνθεση κειμένου, συγγραφή κώδικα, ανάλυση τεράστιων όγκων δεδομένων (insights).

Αναδιαμορφώνοντας την Καθημερινότητα

Εκπαίδευση & Εξατομίκευση

Ο βοηθός λειτουργεί ως ακούραστος δάσκαλος. Μπορεί να εξηγήσει την Κβαντομηχανική με όρους ενός 10χρονου παιδιού ή με την ορολογία ενός φοιτητή φυσικής. Παρέχει διόρθωση προφοράς σε ξένες γλώσσες σε πραγματικό χρόνο.



Προσβασιμότητα & Αυτονομία

Για άτομα με προβλήματα όρασης, μετατρέπει το διαδίκτυο σε ήχο και περιγράφει εικόνες. Για άτομα με κινητικές αναπηρίες, η φωνητική εντολή για άνοιγμα πόρτας ή έλεγχο φώτων προσφέρει πρωτόγνωρη ανεξαρτησία.



Ο Ψυχολογικός Καθρέφτης

Η Ψευδαίσθηση (Ανθρωπομορφισμός)

Αποδίδουμε ανθρώπινα κίνητρα στις μηχανές. Η φιλική φωνή και οι προγραμματισμένες δόσεις «χιούμορ» δημιουργούν αίσθημα οικειότητας. Ασυνείδητα τους λέμε «ευχαριστώ» και «παρακαλώ».

Η Πραγματικότητα (Κώδικας)

Θόλωμα της γραμμής μεταξύ αληθινής ενσυναίσθησης και αλγοριθμικής απόκρισης. Η τεχνητή συντροφικότητα μπορεί να ανακουφίσει προσωρινά τη μοναξιά, αλλά στερείται του βάθους της ανθρώπινης επαφής.

Το Κόστος της Απόλυτης Ευκολίας

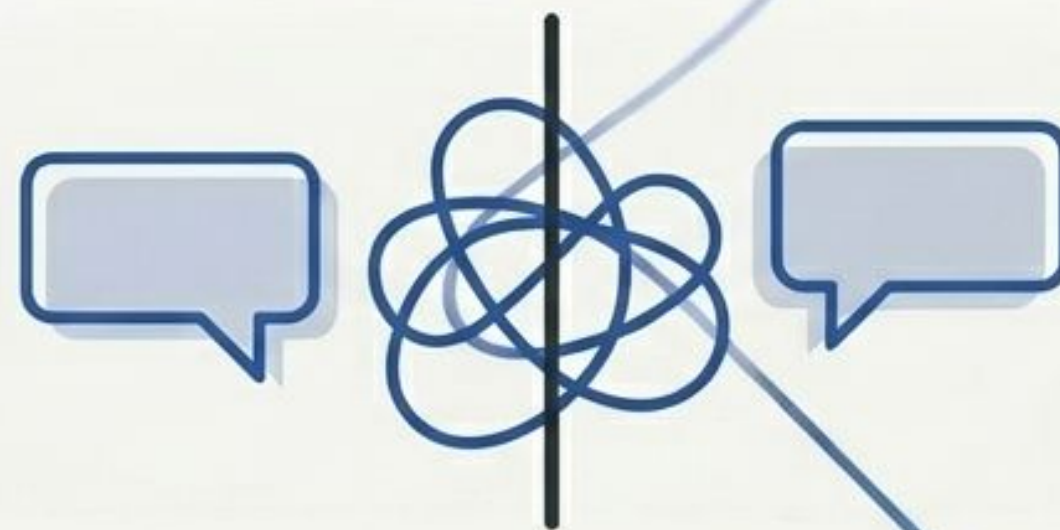
«Ψηφιακή Αμνησία» & Γνωστική Εκφόρτωση

Η κριτική σκέψη μειώνεται. Όταν η απάντηση είναι πάντα διαθέσιμη μέσω φωνής, ο εγκέφαλος σταματά να απομνημονεύει και διστάζει να ερευνήσει βαθύτερα.



Κοινωνική Απομόνωση

Οι μηχανές δεν διαφωνούν και δεν θυμώνουν ποτέ. Αυτή η «απουσία σύγκρουσης» κάνει την πραγματική ανθρώπινη αλληλεπίδραση να φαντάζει εξαντλητική, ενθαρρύνοντας την προστακτική συμπεριφορά.



Το Σταυροδρόμι των Ηθικών Διλημμάτων



Ιδιωτικότητα

Η «Πάντα Ενεργή» Ακρόαση. Για να ακούσουν το «Hey Siri», τα μικρόφωνα είναι διαρκώς ανοιχτά. Τα δεδομένα συχνά αξιολογούνται για στοχευμένη διαφήμιση.



Προκατάληψη (Bias)

Μεταφορά Στερεοτύπων. Οι αλγόριθμοι αναπαράγουν ανθρώπινες προκαταλήψεις. Π.χ. προεπιλεγμένες υποτακτικές γυναικείες φωνές.



Ευθύνη (Accountability)

Έλλειψη Λογοδοσίας. Ποιος φέρει νομική ευθύνη αν ένας βοηθός δώσει λανθασμένη ιατρική συμβουλή; (AI Act).



Ασφάλεια (Cybersecurity)

Δούρειος Ίππος στο Σπίτι. Οι συσκευές IoT μπορούν να αποτελέσουν πύλες εισόδου για hackers, εκθέτοντας κάμερες και κωδικούς.

Το Φάσμα της Μελλοντικής Ενσωμάτωσης



1. Ανταποκριτικό (Reactive)

Εκτέλεση απλών εντολών.
(Το σημερινό στάδιο)

2. Προληπτικό (Proactive)

Πρόβλεψη αναγκών.
Προθέρμανση αυτοκινήτου
αν η εξωτερική θερμοκρασία
είναι χαμηλή και το ημερολόγιο
δείχνει ραντεβού.

3. Συναισθηματικό (Affective)

Κατανόηση συναισθήματος.
Χρήση καθυσχυαστικής
φωνής αν ανιχνευθεί πανικός
μέσω της αναπνοής.

4. Συμβιωτικό (Symbiotic)

Νευρωνικές Διεπαφές (BCIs).
Σύνδεση του εγκεφάλου
απευθείας με την AI για
πληροφορίες με την
ταχύτητα της σκέψης.

Η Έξοδος από την Οθόνη: Wearables & Σώμα

Οι ψηφιακοί βοηθοί γίνονται ο «εξωτερικός φλοιός» του εγκεφάλου μας

The Invisible Thread

Έξυπνα Γυαλιά (AR)

Προβολή ονομάτων και δεδομένων πλοήγησης απευθείας στο οπτικό πεδίο, καταργώντας το κινητό τηλέφωνο.

Νευρωνικές Διεπαφές (BCIs)

Μακροπρόθεσμα, η επικοινωνία με τον αλγόριθμο δεν θα απαιτεί ούτε καν φωνή, θέτοντας το απόλυτο ερώτημα ψηφιακής κυριαρχίας.

Το Εγχειρίδιο του 21ου Αιώνα

Καθώς η γραμμή μεταξύ ανθρώπου και μηχανής θολώνει, ο ψηφιακός γραμματισμός είναι το ισχυρότερο όπλο μας.



Αναγνώριση της Προκατάληψης

Να αντιλαμβανόμαστε πότε μια αλγοριθμική απάντηση είναι μεροληπτική, στερεοτυπική ή λανθασμένη.

Θωράκιση Ιδιωτικότητας

Ενεργή προστασία των προσωπικών δεδομένων μέσω συνειδητών επιλογών στις ρυθμίσεις των συσκευών IoT.

Προστασία της Σκέψης

Διατήρηση της ικανότητας επίλυσης προβλημάτων και έρευνας χωρίς να εξαρτόμαστε τυφλά από το AI.

Εφαλτήριο, Όχι Δεκανίκι



Οι ψηφιακοί βοηθοί είναι ο καθρέφτης της προόδου και των αδυναμιών μας. Παραχωρούμε μέρος της ιδιωτικότητάς μας με αντάλλαγμα την απόλυτη ευκολία.

The Invisible Thread

Η τεχνολογία είναι από τη φύση της ουδέτερη. Αν τη χρησιμοποιήσουμε ως εργαλείο δημιουργίας, θα μας απελευθερώσει. Αν υποκαταστήσει την ανθρώπινη βούληση, θα μας περιορίσει. Η επιλογή παραμένει αποκλειστικά δική μας.