



Connection

Γραφείο Γενικού Τουρισμού

Βενιζέλου 4, Θεσσαλονίκη 54624

Τηλ: 2310-251111, 2310-221992, Fax: 2310-251112

e-mail: info@connection-travel.gr

ΜΗ.ΤΕ. 09.33.Ε.61.00.00386.00

Χαρά μας να σας φιλοξενήσουμε στη Θεσσαλονίκη.

Προς : ΓΕΝΙΚΟ ΛΥΚΕΙΟ ΤΥΧΕΡΟΥ

Υπ' όψιν : Επιτροπής Εκδρομής

Προορισμός : ΘΕΣΣΑΛΟΝΙΚΗ 20-22/04 2 διανυκτερεύσεις.

Στοιχεία εκδρομής : 20 μαθητές και 2 συνοδοί

Εάν επιλέξετε το ξενοδοχείο Santa Hotel σας κάνουμε δώρο την ημιδιατροφή στη τιμή του πρωινού σε τρίκλινα τετράκλινα κατά βάση δωμάτια στη Θεσσαλονίκη

Santa Beach Hotel
www.santahote.gr



A' Cat
★★★★

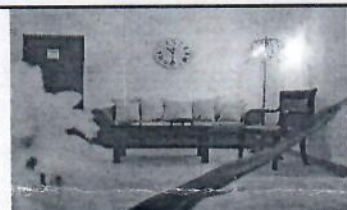


Τιμή με πρωινό
129 € (€)



Τιμή με ημιδιατροφή
139€(€)

Hotel Filippos
www.hotel-filippos.gr



B' Cat
★★★



Τιμή με πρωινό
119 € (€)



Τιμή με ημιδιατροφή
-

Hotel Alexandros
www.hotel-alexandros.gr



B' Cat
★★★



Τιμή με πρωινό
119 € (€)



Τιμή με ημιδιατροφή
-



B' Cat
★★★



Τιμή με πρωινό
113 € (€)



Τιμή με ημιδιατροφή
119€(€)

Στην τιμή συμπεριλαμβάνονται:

- ✓ Η οδική μεταφορά από το χώρο του σχολείου προς Θεσσαλονίκη οδικές μετακινήσεις εντός πόλης και όμοια ως προς την επιστροφή.
- ✓ Όλες οι απαραίτητες οδικές μετακινήσεις (με πολυτελές και ασφαλή λεωφορείο, το οποίο θα πληροί όλες τις προδιαγραφές του ΚΟΚ για τη μεταφορά μαθητών) σύμφωνα με το πρόγραμμα που θα συμφωνηθεί με την επιτροπή του σχολείου.
- ✓ Δύο διανυκτέρευση σε ένα από τα προτεινόμενα ξενοδοχεία σε τρίκλινα κατά βάση δωμάτια για τους μαθητές και (2) μονόκλινα για τους συνοδούς καθηγητές. Τα ξενοδοχεία διαθέτουν νόμιμη άδεια λειτουργίας και θα πληρούν τους όρους ασφαλείας και υγιεινής σε ένα ξενοδοχείο όλοι οι συμμετάσχοντες. Ειδικότερα έχουν απαραίτητα θέρμανση, ζεστό νερό, μπάνιο και internet.
- ✓ Δωρεάν οι (2) συνοδοί καθηγητές.
- ✓ Τουριστικό λεωφορείο το οποίο θα είναι συνεχώς στη διάθεση των μαθητών για τις μετακινήσεις τους (ελεγμένα από το ΚΤΕΟ, έγγραφα καταλληλότητας οχήματος, επαγγελματική άδεια οδήγησης, ελαστικά σε καλή κατάσταση, πλήρως κλιματιζόμενα κλπ.), καθώς και θα πληρούν όλες τις προϋποθέσεις ασφάλειας για τη μετακίνηση μαθητών (ζώνες ασφάλειας, έμπειροι οδηγοί κλπ.)
- ✓ Θα κοπούν αποδείξεις ονομαστικές ανά μαθητή.
- ✓ Ασφάλιση αστικής ευθύνης και ταξιδιωτική ασφάλιση (ασφάλεια ζωής, έξοδα επαναπατριsmού, ιατροφαρμακευτική περίθαλψη κ.τ.λ.) η οποία καλύπτει τους εκδρομείς καθ' όλη τη διάρκεια της παραμονής τους με επείγουσα αερομεταφορά και με παρουσία ιατρού, αν χρειαστεί, με Αριθμός Συμβολαίου 9334526 INTERAMERICAN.
- ✓ Συμπεριλαμβάνεται Φ.Π.Α καθώς κι όλοι οι νόμιμοι φόροι.

- ✓ Σημειώσεις:
- ✓ **Δεν συμπεριλαμβάνεται ο νέος φόρος διαμονής στα ξενοδοχεία 5* στα 4€ στα 4* 3€ και στα ξενοδοχεία 3* 1,5€ ανά δωμάτιο ανά διανυκτέρευση.**
- ✓ Στην περίπτωση που υπάρξει μείωση στον αριθμό συμμετεχόντων της εκδρομής, η συνολική τιμή δεν θα διαφοροποιηθεί, ενώ αν υπάρξει αύξηση των μαθητών θα υπάρξει και η αντίστοιχη αύξηση στην συνολική τιμή.
- ✓ Θα κοπούν ατομικές αποδείξεις στους μαθητές.
- ✓ Αποδοχή όλων των όρων της προκήρυξης, κάθε προϋπόθεση που κρίνεται απαραίτητη από την επιτροπή επιλογής αναδόχου θα αναφέρεται και θα συνοπογράφεται στο συμφωνητικό της εκδρομής

- ✓ Οι τιμές σε όλα τα αναφερόμενα ξενοδοχεία είναι πραγματικές, παρόλα αυτά επιβεβαίωση διαθεσιμότητας θα βρίσκεται στην διάθεση σας μετά την ανάθεση της εκδρομής σας στο γραφείο μας.

Με εκτίμηση,

ΚΑΡΑΓΙΑΝΝΟΥΔΗΣ Δ. ΙΩΑΝΝΗΣ

MOB. 6976117511

TEL.2310251111

Σχολεία που εξυπηρετήσαμε την σχολική περίοδο 2016 -
2017