

Προς : **Πρότυπο Πειραματικό Λύκειο Ιωνιδείου Σχολής Πειραιά**  
Θέμα : ΕΚΔΡΟΜΗ ΤΡΙΚΑΛΑ- ΚΑΛΑΜΠΑΚΑ-ΛΙΜΝΗ ΠΛΑΣΤΗΡΑ 3 ΗΜΕΡΕΣ

Υπόψη : ΔΙΕΥΘΥΝΣΗ ΣΧΟΛΕΙΟΥ  
: ΥΠΕΥΘΥΝΩΝ ΚΑΘΗΓΗΤΩΝ  
: ΣΥΛΛΟΓΟΥ ΓΟΝΕΩΝ & ΚΗΔΕΜΟΝΩΝ  
: ΜΑΘΗΤΙΚΟΥ ΣΥΜΒΟΥΛΙΟΥ

Αξιότιμοι ταξιδιώτες,

Σας ευχαριστούμε που ζητήσατε προσφορά από το γραφείο μας για την εκδρομή που προγραμματίζετε. Η εμπιστοσύνη των ελλήνων ταξιδιωτών μας καθιστά 1<sup>ου</sup> με διαφορά σε αριθμό ταξιδευόντων και έτσι μπορούμε να προσφέρουμε τις πιο ανταγωνιστικές τιμές στις καλύτερες ξενοδοχειακές μονάδες με κύριο γνώμονα μας, πάντα την ποιότητα των παρεχόμενων υπηρεσιών!

Παρακάτω σας παραθέτουμε όλα τα στοιχεία της εκδρομής με τιμές και υπηρεσίες. Πιστεύουμε πως η προσφορά μας θα σας ικανοποιήσει ώστε να μπορέσουμε να συνεργαστούμε.

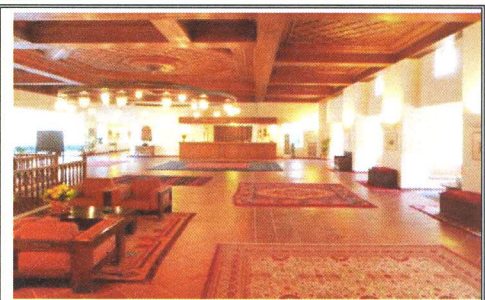
**Ημερομηνίες: 19 - 21 Μαρτίου 2015**

**Διάρκεια: 3 ημέρες / 2 διανυκτερεύσεις**

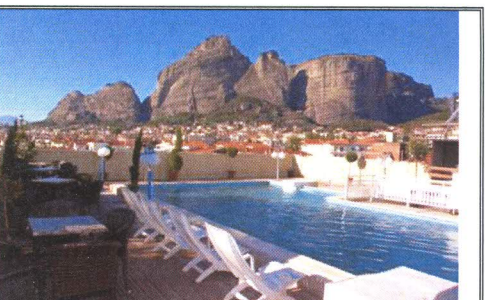
**Άτομα: 96+- μαθητές και 05 καθηγητές**

### ΟΙΚΟΝΟΜΙΚΗ ΠΡΟΣΦΟΡΑ

ΠΡΟΤΕΙΝΟΜΕΝΟ ΞΕΝΟΔΟΧΕΙΟ ΣΤΗ ΚΑΛΑΜΠΑΚΑ ΜΕ ΗΜΙΔΙΑΤΡΟΦΗ	ΤΙΜΗ ΑΝΑ ΑΤΟΜΟ	ΣΥΝΟΛΙΚΟ ΚΟΣΤΟΣ ΕΚΔΡΟΜΗΣ
<p><b>AMALIA HOTEL 4*sup</b> <a href="http://www.amaliahotels.gr">www.amaliahotels.gr</a></p>	<b>105,00€</b>	<b>9.135€</b>



ΠΡΟΤΕΙΝΟΜΕΝΟ ΞΕΝΟΔΟΧΕΙΟ ΣΤΗ ΚΑΛΑΜΠΑΚΑ ΜΕ ΗΜΙΔΙΑΤΡΟΦΗ	ΤΙΜΗ ΑΝΑ ΑΤΟΜΟ	ΣΥΝΟΛΙΚΟ ΚΟΣΤΟΣ ΕΚΔΡΟΜΗΣ
<p><b>ANTONIADIS HOTEL 4*</b> <a href="http://www.antoniasdishotel.gr">www.antoniasdishotel.gr</a></p>	<b>98,00€</b>	<b>8.526€</b>





### Περιλαμβάνονται:

- Πολυτελή κλιματιζόμενα πούλμαν νέας τεχνολογίας **EURO 5 τελευταίας πενταετίας**, στην αποκλειστική διάθεση του σχολείου καθ' όλη την διάρκεια της εκδρομής για το πρόγραμμα που επιθυμείτε, **με έμπειρους κα ευγενικούς οδηγούς(02-έναν σε κάθε πούλμαν)**. Τα πούλμαν πληρούν όλες τις απαιτούμενες από το νόμο προϋποθέσεις ασφάλειας).
- Δυο (02) διανυκτερεύσεις σε ένα από τα παραπάνω ξενοδοχεία **σε τρίκλινα κατά βάση δωμάτια για τους μαθητές και μονόκλινα για τους συνοδούς καθηγητές.**
- Όλοι οι κοινόχρηστοι χώροι του ξενοδοχείου (εστιατόριο, μπαρ, κλπ.) είναι στη διάθεση σας, καθώς επίσης τα προτεινόμενο ξενοδοχείο πληροί τις απαραίτητες προϋποθέσεις για τη σωστή διαμονή σας (θέρμανση, ζεστό νερό κλπ).
- **Πρόγευμα καθημερινά στο ξενοδοχείο σε πλουσιοπάροχο μπουφέ (σύνολο 02 πρωινά).**
- **Δείπνο καθημερινά στο ξενοδοχείο σε πλουσιοπάροχο μπουφέ (σύνολο 02 δείπνα).**
- **Δέκα έξι(16) συμμετοχές με 50% έκπτωση για οικονομικά αδύνατους μαθητές.**
- Το σχολείο θα διαμείνει στο ξενοδοχείο στην ίδια πτέρυγα.
- Παροχή προσωπικού ασφαλείας -security για τις βραδινές ώρες.
- Δυνατότητα ειδικής διατροφής σε μαθητές για λόγους υγείας .
- Προσφορά της εταιρείας μας ένα (01) έξτρα πρωινό για όλο το σχολείο στα EVEREST στο Σχηματάρι αξίας 5ευρώ ανά άτομο.
- Δωρεάν συμμετοχή και πλήρης κάλυψη των συνοδών καθηγητών(05).
- Επαγγελματίας Αρχηγός του γραφείου μας, καθ' όλη τη διάρκεια της εκδρομής.
- Επαγγελματίας Ιατρός συνοδεία με το Λύκειο σε όλη τη διάρκεια της εκδρομής.
- Ξενάγηση στο Περιβαλλοντολογικό Κέντρο Νεοχωρίου από επιστήμονες του κέντρου με προβολή slides καθώς και πλήρη ενημέρωση για την πανίδα και χλωρίδα της λίμνης με προγραμματισμένο ραντεβού.
- Ασφάλεια αστικής ευθύνης tour operator και ταξιδιωτική ασφάλιση (ιατροφαρμακευτική) με την Generali Hellas (όπως προβλέπεται από τη νέα Υ.Α.).
- Ο ΦΠΑ και διόδια των αυτοκινητοδρόμων.

### Σημειώσεις:

- Η παραπάνω προσφορά αναφέρεται σε **96-98 συμμετέχοντες μαθητές και 05 συνοδούς καθηγητές**. Το συνολικό ποσό έχει υπολογιστεί με βάση τους 97 μαθητές.
- Σε κάθε μαθητή εκδίδουμε ατομική ΑΠΥ (απόδειξη παροχής υπηρεσιών) για κάθε φορολογική χρήση.
- Παρακαλούμε όπως μελετήσετε τις ασφαλιστικές καλύψεις ως επισυνάπτονται, καθώς αποτελούν το πιο ακριβό συμβόλαιο της αγοράς, με γνώμονα την καλύτερη κάλυψη του ταξιδιώτη. **Προβλέπεται επιστροφή χρημάτων σε περίπτωση έκτακτης ασθένειας με τα αντίστοιχα παραστατικά από νοσοκομείο.**

**Βρισκόμαστε πάντοτε στη διάθεση σας για όποιες διευκρινήσεις και απορίες!**

### Με εκτίμηση

**Για την Manassis Travel**  
**Ζαρογιάννης Δημήτρης**  
**210 3290100 -150 (εσωτερικό)**  
**6936 123 003**