



Connection

Μητροπόλεως 43, Θεσσαλονίκη 54624

Τηλ: 2310-251111, 2310-221992, Fax: 2310-251112

e-mail: info@connection-travel.gr

ΜΗ.ΤΕ. 09.33.Ε.61.00.00386.00

Χαρά μας να σας φιλοξενήσουμε στη Θεσσαλονίκη.

Προς : ΓΕΝΙΚΟ ΛΥΚΕΙΟ ΠΙΑΣΤΡΑΣ

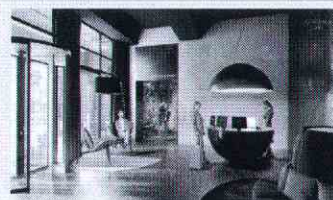
Υπ' όψιν : Επιτροπής Εκδρομής ΘΕΣΣΑΛΟΝΙΚΗ

27/02-03/03/2024 5 διανυκτερεύσεις.

Στοιχεία εκδρομής : 18 μαθητές και 2 συνοδοί

Onoma Hotel

www.onomahotel.com



De Lux



Τιμή με πρωινό

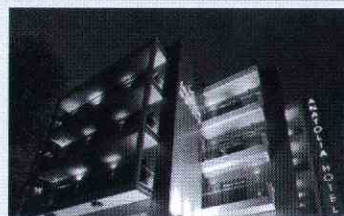
409 €

Τιμή με ημιδιατροφή

459 €

Anatolia Hotel

www.anatoliahospitality.com



A' Cat



Τιμή με πρωινό

379 €

Τιμή με ημιδιατροφή

429 €

Porto Palace Hotel

www.portopalace.gr

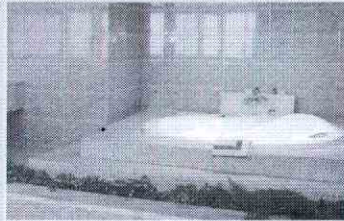
★★★★★

429 € (€)

479€

Philippion Hotel

www.philippion.gr



A' Cat

★★★★★

Τιμή με πρωινό

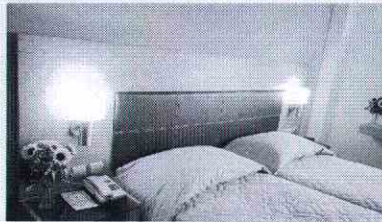
359 € (€)

Τιμή με ημιδιατροφή

409€

Capsis Hotel

www.capsishotel.gr



A' Cat

★★★★★

Τιμή με πρωινό

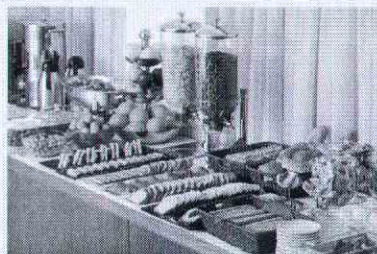
389 € (€)

Τιμή με ημιδιατροφή

439€

Telioni Hotel

www.telioni.gr



B' Cat

★★★

Τιμή με πρωινό

359 € (€)

Τιμή με ημιδιατροφή

Rotonda Hotel

www.hotelrotonda.com



B' Cat

★★★



Τιμή με πρωινό

349 € (€)

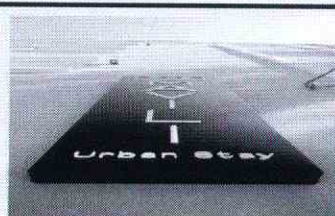


Τιμή με ημιδιατροφή

399€

The Mavili urban stay

www.themavili.gr



Τιμή με πρωινό

345 € (€)

Τιμή με ημιδιατροφή

Στην τιμή συμπεριλαμβάνονται:

- ✓ Η οδική μεταφορά από τον χώρο του σχολείου στο λιμάνι , ακτοπλοϊκή μετάβαση στην Θεσσαλονίκη και όμοια κατά την επιστροφή .
- ✓ Με την IONION PELAGOS από Σάμη-Αστακό και Αστακό-Σάμη
- ✓ Όλες οι απαραίτητες οδικές μετακινήσεις (με πολυτελή και ασφαλή λεωφορείο με εφεδρικούς οδηγούς , το οποίο θα πληροί όλες τις προδιαγραφές του ΚΟΚ για τη μεταφορά μαθητών) εφοδιασμένο με όλα τα απαραίτητα έγγραφα, σύμφωνα με το πρόγραμμα που θα συμφωνηθεί με την επιτροπή του σχολείου . Καθώς και θα πληρούν όλες τις προϋποθέσεις ασφάλειας για τη μετακίνηση μαθητών (ζώνες ασφάλειας, έμπειροι οδηγοί κλπ.). Το προσωπικό (οδηγοί - συνοδοί) εκτός από όλα τα προβλεπόμενα από τον νόμο δικαιολογητικά, η συμπεριφορά τους απέναντι στα παιδιά και στους συνοδούς καθηγητές θα είναι άψογη, όπως αρμόζει σε σχολείο όλα τα μέτρα υγιεινής και ασφάλειας στο πούλμαν.
- ✓ Πέντε (5) διανυκτερεύσεις σε ένα από τα προτεινόμενα ξενοδοχεία σε δίκλινα τρίκλινα χωρίς ράντζα δωμάτια για τους μαθητές και μονόκλινα για τους καθηγητές σε ένα κατάλυμα όλοι οι συμμετέχοντες με νυχτερινή φύλαξη .
- ✓ Δωρεάν συμμετοχή των (2) συνοδών καθηγητών.
- ✓ Ο φόρος διαμονής πληρώνεται απευθείας στα αντίστοιχα ξενοδοχεία
- ✓ Επίσκεψη όπου απαιτείτε σύμφωνα με το πρόγραμμα του σχολείου .
- ✓ Ασφάλιση αστικής ευθύνης, ταξιδιωτική ασφάλιση και ατομικές ασφαλιστικές καλύψεις μαθητών καθηγητών (ασφάλεια ζωής, έξοδα επαναπατριsmού, ιατροφαρμακευτική περίθαλψη κ.τ.λ.) η οποία καλύπτει τους εκδρομείς καθ' όλη τη διάρκεια της παραμονής τους με

- ✓ Αριθμός Συμβολαίου Νο 115724 Ευρωπαϊκή Πίστη
✓ Συμπεριλαμβάνεται Φ.Π.Α

Σημειώσεις:

- ✓ Δεν συμπεριλαμβάνεται ο νέος φόρος διαμονής στα ξενοδοχεία 5* στα 4€ στα 4* 3€ και στα ξενοδοχεία 3* 1,5€ ανά δωμάτιο ανά διανυκτέρευση
- ✓ Αποδοχή όλων των όρων της προκήρυξης, κάθε προϋπόθεση που κρίνεται απαραίτητη από την επιτροπή επιλογής αναδόχου θα αναφέρεται και θα συνυπογράφεται στο συμφωνητικό της εκδρομής
- ✓ Οι τιμές σε όλα τα αναφερόμενα ξενοδοχεία είναι πραγματικές.

Με εκτίμηση,

ΚΑΡΑΓΙΑΝΝΟΥΔΗΣ Δ. ΙΩΑΝΝΗΣ

ΜΟΒ. 6976117511

ΤΕΛ.2310251111

Σχολεία που εξυπηρέτησαμε την σχολική περίοδο 2022 - 2023

- | | |
|--------------------------------------|-------------------------------------|
| 1) 5 ΓΕΝΙΚΟ ΛΥΚΕΙΟ ΒΟΛΟΥ | 2) 2 ΓΕΝΙΚΟ ΛΥΚΕΙΟ ΔΡΑΜΑΣ |
| 3) 1 ΓΕΝΙΚΟ ΛΥΚΕΙΟ ΔΡΑΜΑΣ | 4) ΓΥΜΝΑΣΙΟ ΜΕ Α.Τ. ΚΑΣΣΙΟΠΗΣ |
| 5) 8 ΓΕΝΙΚΟ ΛΥΚΕΙΟ ΠΑΤΡΑΣ | 6) ΓΕΝΙΚΟ ΛΥΚΕΙΟ ΤΡΑΓΑΙΑΣ |
| 7) ΓΕΝΙΚΟ ΛΥΚΕΙΟ ΑΙΤΩΛΙΚΟΥ | 8) 10 ΕΠΑΛ ΑΘΗΝΩΝ |
| 9) ΓΥΜΝΑΣΙΟ ΒΕΡΔΙΚΟΥΣΙΑΣ | 10) Γ.Α.Τ. ΜΟΣΧΟΧΩΡΙΟΥ |
| 11) ΓΕΝΙΚΟ ΛΥΚΕΙΟ ΠΕΛΛΑΣΓΙΑΣ | 12) 2 ΓΕΝΙΚΟ ΛΥΚΕΙΟ ΓΡΕΒΕΝΩΝ |
| 13) ΜΟΥΣΙΚΟ ΣΧΟΛΕΙΟ ΑΓΡΙΝΙΟΥ | 14) ΓΕΝΙΚΟ ΛΥΚΕΙΟ ΠΑΡΑΛΙΑΣ |
| 15) 1 ΓΥΜΝΑΣΙΟ ΚΕΡΚΥΡΑΣ | 16) ΓΥΜΝΑΣΙΟ Τ.Α. ΓΑΥΡΙΟΥ |
| 17) ΔΕΣΚΕΙΟ ΓΕΝΙΚΟ ΛΥΚΕΙΟ ΠΑΡΓΑΣ | 18) ΓΕΝΙΚΟ ΛΥΚΕΙΟ ΚΟΝΙΤΣΑΣ |
| 19) ΓΥΜΝΑΣΙΟ ΔΙΜΕΝΑ ΘΑΣΟΥ | 20) ΓΕΝΙΚΟ ΛΥΚΕΙΟ ΛΕΩΝΙΔΟΥ ΑΚΤ |
| 21) 1 ΕΠΑΛ ΞΑΝΘΗΣ | 22) ΓΕΝΙΚΟ ΛΥΚΕΙΟ ΛΑΠΠΑ |
| 23) ΓΕΝΙΚΟ ΛΥΚΕΙΟ ΚΡΕΜΑΣΤΗΣ | 24) ΓΕΝΙΚΟ ΜΑΡΟΘΟΚΑΜΠΟΥ |
| 25) ΕΠΑΛ ΣΕΡΒΙΩΝ | 26) ΓΥΜΝΑΣΙΟ ΛΤ ΒΟΛΙΜΩΝ |
| 27) ΓΕΝΙΚΟ ΛΥΚΕΙΟ ΑΝΤΙΣΣΑΣ | 28) 4 ΓΕΝΙΚΟ ΛΥΚΕΙΟ ΜΥΤΙΛΗΝΗΣ |
| 29) 4 ΓΥΜΝΑΣΙΟ ΛΑΓΚΑΔΑ Α.Τ | 30) 7 ΔΗΜΟΤΙΚΟ ΣΧΟΛΕΙΟ ΣΕΡΡΩΝ |
| 31) ΓΕΝΙΚΟ ΛΥΚΕΙΟ ΜΥΤΙΚΑ | 32) 5 ΓΕΝΙΚΟ ΛΥΚΕΙΟ ΚΑΒΑΛΑΣ |
| 33) ΕΠΑΛ ΝΑΞΟΥ | 34) 3 ΓΕΝΙΚΟ ΛΥΚΕΙΟ ΦΛΩΡΙΝΑΣ |
| 35) ΓΕΛ ΚΟΡΩΝΕΙΑΣ-ΛΑΓΚΑΔΙΚΙΑ | 36) 3 ΓΕΝΙΚΟ ΛΥΚΕΙΟ ΧΑΙΔΑΡΙΟΥ |
| 37) ΓΕΝΙΚΟ ΛΥΚΕΙΟ ΟΡΧΟΜΕΝΟΥ ΒΟΙΩΤΙΑΣ | 38) ΕΠΑΛ ΜΟΙΡΩΝ |
| 39) ΓΥΜΝΑΣΙΟ ΑΣΣΗΡΟΥ | 40) ΓΕΝΙΚΟ ΛΥΚΕΙΟ ΣΑΜΟΥ |
| 41) ΓΕΝΙΚΟ ΛΥΚΕΙΟ ΑΝΤΙΣΣΑΣ | 42) ΓΥΜΝΑΣΙΟ ΘΕΡΜΗΣ ΜΥΤΙΛΗΝΗΣ |
| 43) 2 ΔΗΜΟΤΙΚΟ ΞΑΝΘΗΣ | 44) ΜΟΥΣΙΚΟ ΣΧΟΛΕΙΟ ΡΕΘΥΜΝΟΥ |
| 45) 1 ΓΥΜΝΑΣΙΟ ΑΛΕΞΑΝΔΡΟΥΠΟΛΗΣ | 46) 5 ΓΕΙΚΟ ΛΥΚΕΙΟ ΜΥΤΙΛΗΝΗΣ |
| 47) 3 ΓΥΜΝΑΣΙΟ ΚΑΣΤΟΡΙΑΣ | 48) ΓΕΝΙΚΟ ΛΥΚΕΙΟ ΜΑΡΜΑΡΑΣ |
| 49) ΓΥΜΝΑΣΙΟ ΚΑΛΟΧΩΡΙΟΥ | 50) ΓΕΙΚΟ ΛΥΚΕΙΟ ΛΕΩΝΙΔΙΟΥ |
| 51) ΓΕΝΙΚΟ ΛΥΚΕΙΟ ΚΡΕΜΑΣΤΗΣ | 52) ΕΠΑΛ ΜΟΥΔΡΟΥ |
| 53) ΜΟΥΣΙΚΟ ΣΧΟΛΕΙΟ ΛΑΡΙΣΣΑΣ | 54) 12 ΔΗΜΟΤΙΚΟ ΣΧΟΛΕΙΟ ΑΜΠΕΛΟΚΗΠΩΝ |
| 55) 1 ΔΗΜΟΤΙΚΟ ΣΧΟΛΕΙΟ ΕΠΑΝΟΜΗΣ | 56) 8 ΓΕΝΙΚΟ ΛΥΚΕΙΟ ΑΘΗΝΩΝ |
| 57) ΓΕΝΙΚΟ ΛΥΚΕΙΟ ΚΑΣΤΕΛΛΙΟΥ | 58) 18 ΔΗΜΟΤΙΚΟ ΣΧΟΛΕΙΟ ΡΟΔΟΥ |
| 59) ΓΕΝΙΚΟ ΛΥΚΕΙΟ ΧΡΥΣΟΥΠΟΛΗΣ | 60) ΓΥΜΝΑΣΙΟ ΒΑΠΤΙΣΤΗΣ ΚΙΛΚΙΣ |
| 61) ΓΕΝΙΚΟ ΛΥΚΕΙΟ ΘΕΡΜΟΥ | 62) 2 ΓΥΜΝΑΣΙΟ ΚΙΣΣΑΜΟΥ |
| 63) 2 ΓΕΝΙΚΟ ΛΥΚΕΙΟ ΑΝΑΤΟΛΙΑ | 64) ΓΕΝΙΚΟ ΛΥΚΕΙΟ ΑΜΑΡΥΝΘΟΥ |
| 65) ΓΥΜΝΑΣΙΟ ΔΡΑΒΗΣΚΟΥ | 66) 1 ΓΥΜΝΑΣΙΟ ΑΛΕΞΑΝΔΡΟΥΠΟΛΗΣ |
| 67) 1 ΕΠΑΛ ΓΑΛΑΤΑ | 68) ΓΕΛ ΚΑΙ ΕΠΑΛ ΑΜΕΡΙΚΑΝΙΚΗΣ ΓΕΩ |
| ΣΧΟΛΗΣ | |
| 69) 4 ΓΥΜΝΑΣΙΟ ΝΕΑΠΟΛΗΣ | 70) 1 ΕΠΑΛ ΞΑΝΘΗΣ |
| 71) 8 ΓΕΝΙΚΟ ΛΥΚΕΙΟ ΠΑΤΡΑΣ | 72) 5 ΓΥΜΝΑΣΙΟ ΧΑΛΚΙΔΑΣ |
| 73) 3 ΓΥΜΝΑΣΙΟ ΠΡΕΒΕΖΑΣ | 74) 1 ΓΕΝΙΚΟ ΛΥΚΕΙΟ ΦΙΛΙΠΠΙΔΑΣ |
| 75) 5 ΓΥΜΝΑΣΙΟ ΑΡΤΑΣ | 76) ΓΕΝΙΚΟ ΛΥΚΕΙΟ ΛΕΩΝΙΔΙΟΥ |
| 77) ΓΥΜΝΑΣΙΟ ΜΑΝΤΑΜΑΔΟΥ | 78) ΓΥΜΝΑΣΙΟ ΣΚΟΤΟΥΣΑΣ |
| 79) ΓΥΜΝΑΣΙΟ ΤΡΑΓΑΙΑΣ | 80) ΔΗΜΟΤΙΚΟ ΣΧΟΛΕΙΟ ΣΥΡΟΥ |
| 81) ΔΗΜΟΤΙΚΟ ΣΧΟΛΕΙΟ ΔΕΛΑΣΣΑ ΑΛΙΜΟΥ | 82) 41 ΔΗΜΟΤΙΚΟ ΣΧ. ΘΕΣΣΑΛΟΝΙΚΗΣ |