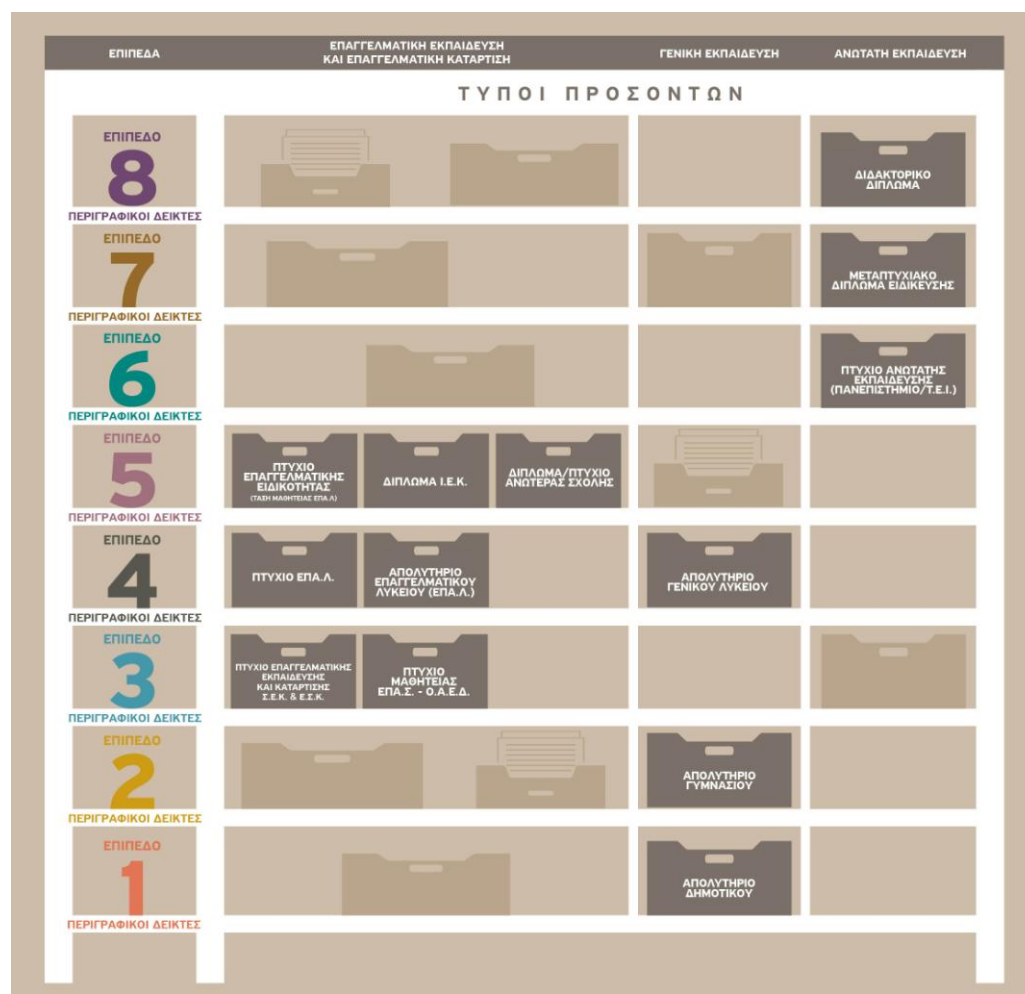


Ενημέρωση Σχολικού Επαγγελματικού Προσανατολισμού από τον Τομέα Συμβουλευτικής στον Επαγγελματικό Προσανατολισμό του Κέντρου Εκπαιδευτικής και Συμβουλευτικής Υποστήριξης - Κ.Ε.Σ.Υ. Λάρισας.

- **Εθνικό Πλαίσιο Προσόντων**



Η δράση υλοποιείται με συγχρηματοδότηση της Ε.Ε. Πρόγραμμα ERASMUS+ (Δράσεις 2018-2020 του Ε.Ο.Π.Π.Ε.Υ. για το Εθνικό Σχέδιο Συντονισμού του Ευρωπαϊκού Πλαισίου Προσόντων, EOF-NCP).

Το Εθνικό Πλαίσιο Προσόντων – ΕΠΠ (National Qualifications Framework – NFQ) παρέχει ένα **κοινό πλαίσιο αναφοράς** για όλους τους υπάρχοντες ελληνικούς τίτλους σπουδών αλλά και την βάση για τον σχεδιασμό νέων τίτλων στο μέλλον.

Με την ανάπτυξη του Ελληνικού Πλαισίου Προσόντων διασφαλίζεται η ύπαρξη ενός ενιαίου και μοναδικού εργαλείου μέσω του οποίου όλοι οι τίτλοι σπουδών που

απονέμονται στην Ελλάδα, θα μπορούν να περιγραφούν και να ταξινομηθούν, προσδιορίζοντας ταυτόχρονα και τη μεταξύ τους σχέση.

Περισσότερα [εδώ](#)

- **Καθορισμός αριθμού εισαγομένων στις Σχολές Αστυφυλάκων και Αξιωματικών της Ελληνικής Αστυνομίας κατά το ακαδημαϊκό έτος 2021 – 2022, ύστερα από τη συμμετοχή τους στις πανελλαδικές εξετάσεις του σχολικού έτους 2020-2021.**

Η κοινή υπουργική απόφαση των Υπουργών Οικονομικών – Προστασίας του Πολίτη – Εθνικής Άμυνας – Παιδείας και Θρησκευμάτων Αριθμ. 6000/2/265-α' (1) "Καθορισμός αριθμού εισαγομένων στις Σχολές Αστυφυλάκων και Αξιωματικών της Ελληνικής Αστυνομίας κατά το ακαδημαϊκό έτος 2021 -2022, ύστερα από τη συμμετοχή τους στις πανελλαδικές εξετάσεις του σχολικού έτους 2020-2021" δημοσιεύθηκε στο ΦΕΚ 1836/τ. β' /6-5-2021 και ορίζει τον αριθμό των υποψηφίων που θα εισαχθούν στις

Σχολές Αστυφυλάκων και Αξιωματικών της Ελληνικής Αστυνομίας κατά το ακαδημαϊκό έτος 2021-2022, ύστερα από τη συμμετοχή τους στις πανελλαδικές εξετάσεις του σχολικού έτους 2020-2021, καθορίζεται σε τριακόσιους δέκα (310) και σε εξήντα επτά (67) αντιστοίχως.

Αναλυτικά δείτε το ΦΕΚ

ΦΕΚ ΕΙΣΑΚΤΕΟΙ ΑΣΤΥΝΟΜΙΚΗΣ ΑΚΑΔΗΜΙΑΣ 2021

- **Παρουσίαση του Οικονομικού Πανεπιστημίου Αθηνών**

ΣΧΟΛΗ ΟΙΚΟΝΟΜΙΚΩΝ ΕΠΙΣΤΗΜΩΝ

✔ Τμήμα Διεθνών και Ευρωπαϊκών Οικονομικών Σπουδών

✔ Τμήμα Οικονομικής Επιστήμης

ΣΧΟΛΗ ΔΙΟΙΚΗΣΗΣ ΕΠΙΧΕΙΡΗΣΕΩΝ

✔ Τμήμα Διοικητικής Επιστήμης και Τεχνολογίας

✔ Τμήμα Οργάνωσης και Διοίκησης Επιχειρήσεων

✔ Τμήμα Λογιστικής και Χρηματοοικονομικής

✔ Τμήμα Μάρκετινγκ και Επικοινωνίας

ΣΧΟΛΗ ΕΠΙΣΤΗΜΩΝ ΚΑΙ ΤΕΧΝΟΛΟΓΙΑΣ ΤΗΣ ΠΛΗΡΟΦΟΡΙΑΣ

✔ Τμήμα Πληροφορικής

✔ Τμήμα Στατιστικής

ΠΑΡΟΥΣΙΑΣΗ ΟΙΚΟΝΟΜΙΚΟΥ ΠΑΝΕΠΙΣΤΗΜΙΟΥ ΑΘΗΝΩΝ

Περιμένουμε το επόμενο διάστημα να ανακοινωθούν:

- ✔ ο αριθμός εισακτέων για το ακαδημαϊκό έτος 2021-2022
- ✔ το μηχανογραφικό δελτίο
- ✔ το συντελεστή της ελάχιστης βάσης εισαγωγής για τα πανεπιστημιακά τμήματα
- ✔ το πρόγραμμα των πανελλαδικών εξετάσεων

Σας θυμίζουμε:

- ✔ Το ιστολόγιο του Κ.Ε.Σ.Υ. Λάρισας , [εδώ](#)
- ✔ Το περιοδικό μας «Γ Λυκείου, είμαστε δίπλα σου» μπορείτε να διαβάσετε [εδώ](#)
- ✔ Σχολικός Επαγγελματικός Προσανατολισμός στο eclass, [εδώ](#)
- ✔ Όλη την εκπαιδευτική επικαιρότητα σε θέματα Σχολικού Επαγγελματικού Προσανατολισμού στο fb μπορείτε να διαβάσετε και [εδώ](#)

...

Παρακαλούμε, προωθείστε μέσω ηλεκτρονικού ταχυδρομείου στους γονείς / κηδεμόνες των μαθητών και μαθητριών της Γ τάξης το ενημερωτικό μας σημείωμα.

Οι εκπαιδευτικοί του Τομέα Συμβουλευτικής στον Επαγγελματικό Προσανατολισμό

Κ.Ε.Σ.Υ. Λάρισας