

Σχέδιο δράσης: “Ανακαλύπτω την αξία της εκπαίδευσης”

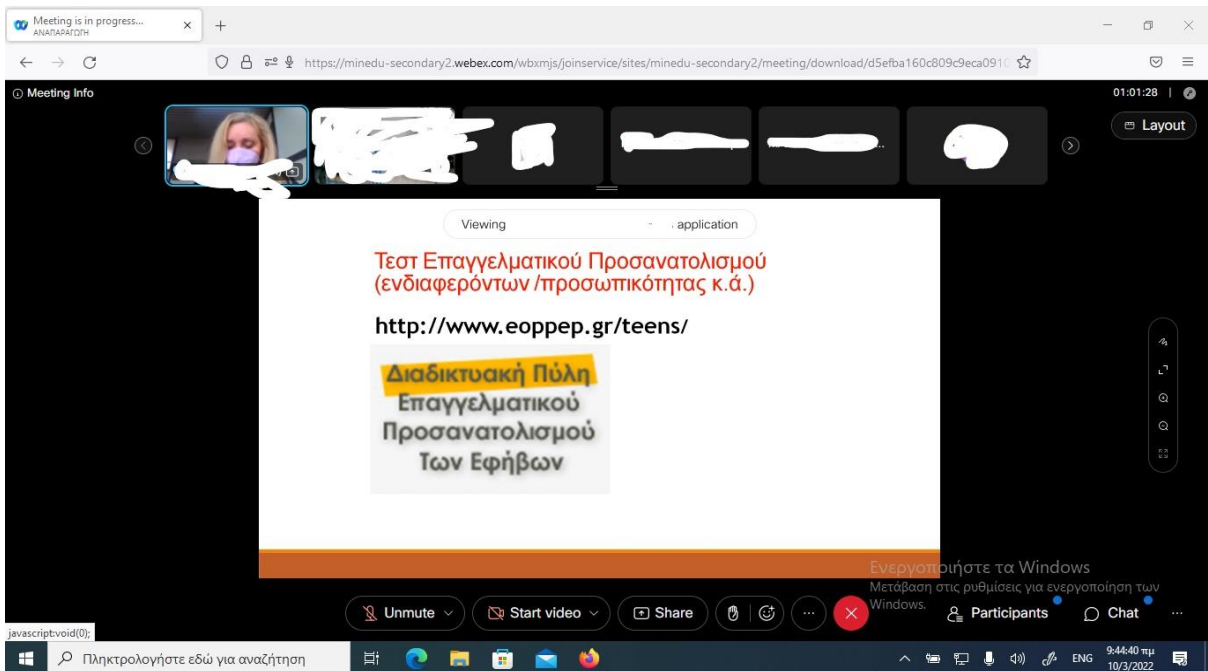
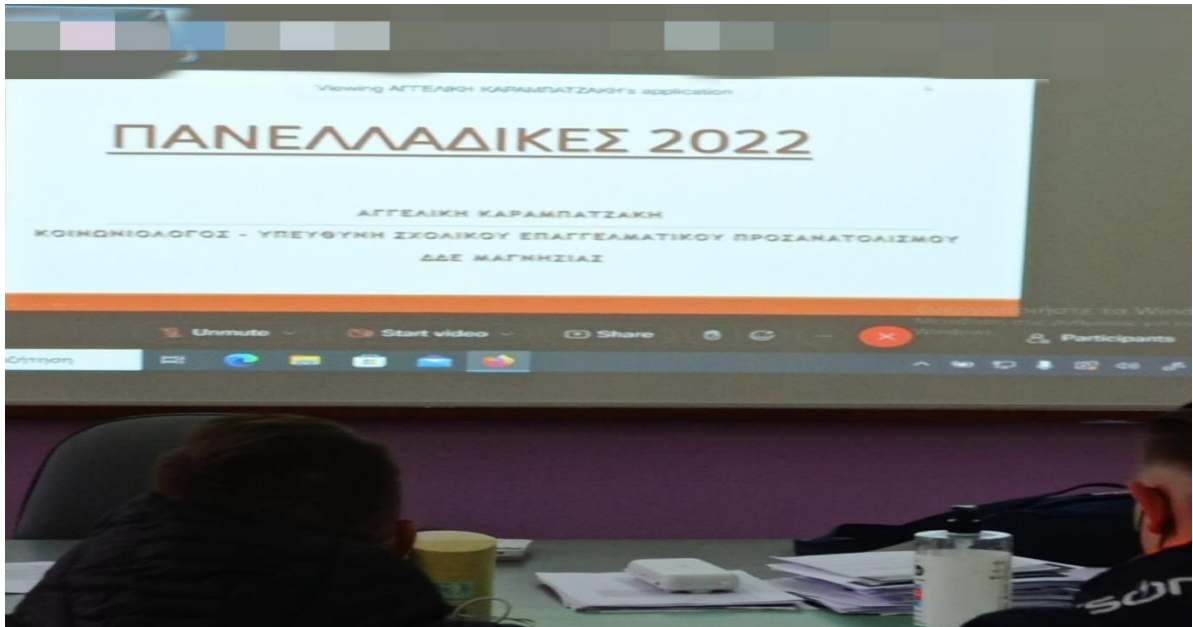
A. Ως προς τη μείωση της άτακτης σποραδικής φοίτησης και σχολικής διαρροής

Στα πλαίσια της δράσης αυτής επιδιώχθηκαν κατά μόνας συζητήσεις με τους-τις μαθητές-τριες και τους γονείς τους και συζητήθηκαν επιμέρους ζητήματα σχετικά με την καθυστερημένη προσέλευση στο σχολείο ή μεμονωμένες απουσίες κατά τις τελευταίες ώρες του διδακτικού ωραρίου. Μετά τις συζητήσεις αυτές παρατηρήθηκε μείωση στη συχνότητα των απουσιών αυτών. Επιπρόσθετα κατά το χρονικό διάστημα που έλαβε χώρα η παρούσα δράση δεν εκδηλώθηκε πρόθεση εγκατάλειψης του σχολείου ή μετακίνησης σε άλλο εκπαιδευτικό ίδρυμα.

B. Ως προς τη μέριμνα για τη μετάβαση μεταξύ εκπαιδευτικών βαθμίδων και προς την αγορά εργασίας

Η διενέργεια αποτύπωσης κλίσεων και δεξιοτήτων μέσω διαγνωστικών τεστ δεν κατέστη δυνατή να πραγματοποιηθεί εξαιτίας χρονικών περιορισμών και περιορισμών που προέκυψαν λόγω της έξαρσης της πανδημίας SARS-COVID-19 στο σχολικό περιβάλλον.

Για την ενημέρωση σχετικά με ζητήματα επαγγελματικού προσανατολισμού και συστήματα πρόσβασης στα ιδρύματα που οδηγούν στην αγορά εργασίας, επιδιώχθηκε η συνεργασία με την υπεύθυνη ΣΕΠ της ΔΔΕ Μαγνησίας κα Καραμπατζάκη. Στα πλαίσια της συνεργασίας αυτής διενεργήθηκαν στο διάστημα Μαρτίου-Απριλίου ενημερωτικές διαδικτυακές συναντήσεις μέσω της πλατφόρμας Webex στις οποίες συμμετείχαν οι μαθητές-τριες της Γ Λυκείου. Για την αξιολόγηση της συγκεκριμένης δράσης δημιουργήθηκε ερωτηματολόγιο ικανοποίησης των μαθητών από το σύνολο της δράσης και από τα επιμέρους στοιχεία. Από τις απαντήσεις προέκυψε η ικανοποίηση τους από την ανατροφοδότηση που έλαβαν ενώ τονίστηκαν και τα σημεία που προκάλεσαν ιδιαίτερα το ενδιαφέρον τους και ορισμένα σημεία που τους φάνηκαν λιγότερο χρήσιμα.



Meeting is in progress... ANADAPAZI2H

https://minedu-secondary2.webex.com/wbxmj5/joinservice/sites/minedu-secondary2/meeting/download/d5efba160c809c9eca0910

Meeting Info 01:00:08

Viewing the presentation application
Συμβουλευτική και επαγγελματικού Προσανατολισμού

Είσαι μαθητής/τρια Γυμνασίου-Λυκείου;
Είσαι νέος/α που σχεδιάζεις τη σταδιοδρομία σου;

Ανοιξε την Πύλη στο μέλλον σου!

Επειδή:
ο κόσμος αλλάζει ταχύτητα...
η μάθηση δε σταματά ποτέ...
η σταδιοδρομία σου είναι ένα ταξίδι μάθησης και εμπειριών...

Βρες τα δυνατά σου σημεία...
Εξερεύνησε επαγγέλματα...
Σταθίωσε τη ζωή σου...
με τα ηλεκτρονικά παιχνίδια
και εργαλεία που έχουν
φτιαχτεί ειδικά για σένα!

Ενεργοποιήστε τα Windows
Μετάβαση στις ρυθμίσεις για ενεργοποίηση των Windows.

Unmute Start video Share

Participants Chat

Πληκτρολογήστε εδώ για αναζήτηση

9:43:19 πμ 10/3/2022





