

**ΟΝΟΜΑ: ΕΥΑ ΜΠΙΤΖΑΝΑΚΗ**

**ΗΜΕΡΟΜΗΝΙΑ: 16.01.2024**

**ΘΕΜΑ ΕΡΓΑΣΙΑΣ: ΑΝΕΥΡΙΣΜΑ ΑΟΡΤΗΣ**

### **ΑΝΕΥΡΙΣΜΑ ΑΟΡΤΗΣ**

Η αορτή είναι το κύριο αιμοφόρο αγγείο που μεταφέρει το αίμα μακριά από την καρδιά. Η αποδυνάμωση του τοιχώματος των αιμοφόρων αγγείων προκαλεί ένα εξόγκωμα που λέγεται ανεύρυσμα. Τα μεγάλα ή ταχέως αναπτυσσόμενα ανευρύσματα μπορούν να σπάσουν, προκαλώντας σημαντική απώλεια αίματος στην κοιλιακή κοιλότητα. Τα περισσότερα ανευρύσματα συμβαίνουν στην κοιλιακή χώρα, αλλά μερικά αρχίζουν υψηλότερα στο στήθος. Συνήθως τα ανευρύσματα αορτής δεν προκαλούν συμπτώματα. Αν εμφανιστούν συμπτώματα, αυτά μπορεί να περιλαμβάνουν την πλάτη, το στήθος ή έναν κοιλιακό πόνο. Κάποιες φορές το άτομο μπορεί να αισθανθεί πως πάλλεται η περιοχή γύρω από τον αφαλό. Οι επιλογές θεραπείας κυμαίνονται από την επαγρύπνηση και παρακολούθηση μέχρι την χειρουργική επέμβαση, ανάλογα με το μέγεθος και τη θέση του ανευρύσματος.

Το αρτηριακό ανεύρυσμα είναι μια παθολογική διάταση του τοιχώματος της αρτηρίας. Τα ανευρύσματα συνήθως εντοπίζονται στην κοιλιακή αορτή, αλλά η νόσος μπορεί να εμφανιστεί και σε άλλα τμήματα της αορτής. Είναι στην ουσία μια διάταση ή αύξηση της διαμέτρου της αορτής τουλάχιστον κατά 50% σε σχέση με μια φυσιολογική αορτή. Υπάρχει σημαντική αύξηση στη συχνότητά τους τα τελευταία χρόνια. Το 10% των ανδρών άνω των 65 ετών παρουσιάζει ανεύρυσμα της κοιλιακής αορτής, τα περισσότερα ευτυχώς μικρής διαμέτρου.



Ανεύρυσμα κοιλιακής αορτής σε προφίλ



Ανεύρυσμα που παρουσιάζει την ρήξη του τοιχώματος

**Οι τέσσερις πιο σημαντικοί παράγοντες κινδύνου για την εμφάνιση ανευρίσματος της κοιλιακής αορτής είναι οι εξής:**

1. Η ηλικία. Ο μέσος όρος ηλικίας των ασθενών που κάνουν επέμβαση για ανεύρυσμα αορτής είναι τα 70 έτη.
2. Το κάπνισμα.
3. Η κληρονομικότητα.
4. Το ανδρικό φύλο. Στις γυναίκες τα ανευρίσματα εμφανίζονται σπανιότερα και συνήθως σε μεγαλύτερη ηλικία απ' ότι στους άντρες.

**Άλλοι επιβαρυντικοί παράγοντες με λιγότερη όμως επίδραση είναι η αρτηριακή υπέρταση, η παχυσαρκία, η υπερχοληστερολαιμία, η ισχαιμική καρδιοπάθεια και η**

## **αποφρακτική αρτηριοπάθεια των κάτω άκρων.**

Η πλειοψηφία των ανευρισμάτων δεν προκαλεί συμπτώματα ενώ δεν είναι σπάνιο η διάγνωση τους να γίνει τυχαία κατά τη διάρκεια διαγνωστικών εξετάσεων που πραγματοποιούνται για άλλο σκοπό. Τα πρώτα συμπτώματα συνήθως κάνουν την εμφάνιση τους κατά τη ρήξη του ανευρίσματος και είναι κυρίως πόνος στην κοιλιακή χώρα όπου εντοπίζεται το ανεύρισμα.

## **Τι περιλαμβάνουν τα ανευρύσματα αορτής;**

Τα ανευρύσματα αορτής περιλαμβάνουν:

### **Ανεύρισμα κοιλιακής αορτής**

Είναι το ανεύρισμα που συμβαίνει κατά μήκος του τμήματος της αορτής που διέρχεται από την κοιλιά.

### **Ανεύρισμα θωρακικής αορτής**

Είναι το ανεύρισμα που εμφανίζεται κατά μήκος του τμήματος της αορτής που διέρχεται από την κοιλότητα του θώρακα.

### **Ανεύρισμα κοιλιακής και θωρακικής αορτής**

Σε ορισμένες περιπτώσεις, ένα άτομο μπορεί να έχει ανεύρισμα κοιλιακής αορτής και θωρακικής αορτής.

## **Συμπτώματα και επιπλοκές**

Τα ανευρύσματα συχνά αναπτύσσονται αργά και συνήθως χωρίς συμπτώματα, γεγονός που καθιστά δύσκολη την ανίχνευσή τους. Μερικά παραμένουν μικρά ενώ άλλα μεγαλώνουν με την πάροδο του χρόνου. Η πρόβλεψη για το πόσο γρήγορα μπορεί να μεγεθυνθεί ένα ανεύρυσμα είναι δύσκολη.

Καθώς το ανεύρυσμα της κοιλιακής αορτής διευρύνεται, μερικοί άνθρωποι μπορεί να νιώσουν:

- Ένα αίσθημα παλμών κοντά στον ομφαλό
- Βαθύ, σταθερό πόνο στην κοιλιά ή στο πλάι της κοιλιάς
- Πόνο στην πλάτη

**Ένα αυξανόμενο σε μέγεθος ανεύρυσμα με πιθανότητα ρήξης ή ένα ραγέν ανεύρυσμα εμφανίζεται με:**

1. Αιφνίδιο πόνο (συνεχή ή κωλικοειδή) στην οσφυϊκή χώρα ή στη κοιλιά που μπορεί να ακτινοβολεί στους γλουτούς, στις βουβωνικές χώρες ή στο όσχεο ή/και
2. Λιποθυμικό επεισόδιο-υπόταση-ταχυκαρδία



### **Αλλαγές στον τρόπο ζωής**

Όπως είναι γνωστό, μια κακή διατροφή υψηλής περιεκτικότητας σε κορεσμένα και trans λιπαρά και νάτριο μπορεί να οδηγήσει σε υψηλή

αρτηριακή πίεση και χοληστερόλη, αρτηριοσκλήρωση και παχυσαρκία, που, όπως προείπαμε, είναι παράγοντες κινδύνου για το ανεύρυσμα αορτής.

Μερικοί τρόποι αλλαγής ζωής:

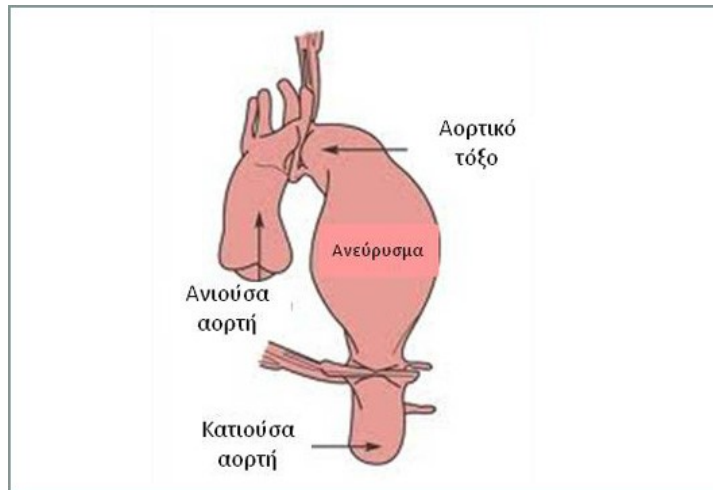
- Επιλέξτε φρέσκα τρόφιμα όπως είναι τα φρούτα αντί για επεξεργασμένα και συσκευασμένα σνακ.
- Περιορίστε τα αλλαντικά, τα λιπαρά κρέατα και απομακρύνετε τα ορατά λίπη.
- Προτιμήστε γαλακτοκομικά προϊόντα χαμηλής περιεκτικότητας σε λιπαρά. Αποφύγετε τόσο τα πλήρη γαλακτοκομικά προϊόντα όσο και αυτά με 0% λιπαρά.
- Καταναλώστε προϊόντα ολικής άλεσης και σύνθετους υδατάνθρακες και όχι τους εξευγενισμένους, λευκούς υδατάνθρακες, όπως το λευκό ρύζι και ψωμί.
- Προτιμήστε τα λιπαρά από ξηρούς καρπούς και ελαιόλαδο αντί για βούτυρο.
- Αποφύγετε τα προϊόντα με προσθήκη ζάχαρης, όπως οι συσκευασμένοι χυμοί.

### **Τι είναι το ανεύρυσμα θωρακικής αορτής;**

Η αορτή είναι η μεγαλύτερη αρτηρία του σώματός σας και μεταφέρει αίμα από την καρδιά σε όλο το σώμα. Το τμήμα της αορτής που εντοπίζεται στο θώρακα ονομάζεται **θωρακική αορτή**, ενώ όταν αυτή περάσει στην κοιλιά, [κοιλιακή αορτή](#). Όταν ένα αδύνατο σημείο του τοιχώματος της θωρακικής αορτής διατείνεται ή διογκώνεται περισσότερο από το 50% της διαμέτρου της, τότε ονομάζεται **ανεύρυσμα θωρακικής αορτής (ΑΘΑ)** (εικόνα 1).

Περίπου το 25% των ανευρυσμάτων της αορτής εντοπίζονται στη θωρακική και το υπόλοιπο 75% στην [κοιλιακή αορτή](#). Το ΑΘΑ αποτελεί σοβαρή πάθηση γιατί μπορεί να ραγεί και να οδηγήσει σε ακαριαίο θάνατο ή καταπληξία λόγω κατακλυσμιαίας εσωτερικής αιμορραγίας. Μόνο το 20-30% των ασθενών που φτάνουν στο νοσοκομείο με ρήξη

ΑΘΑ θα επιβιώσει. Γι' αυτό είναι σημαντικό τα μεγάλα ανευρύσματα να θεραπεύονται νωρίς, ώστε να αποτρέπεται η ρήξη τους.



## ΑΝΕΥΡΙΣΜΑ ΚΟΙΛΙΑΚΗΣ ΑΟΡΤΗΣ

Ανεύρυσμα κοιλιακής αορτής είναι η διάταση (το ξεχείλωμα με άλλα λόγια) της κοιλιακής αορτής. Είναι το συχνότερο ανεύρυσμα που αντιμετωπίζουμε στην αγγειοχειρουργική και προσβάλλει συνήθως άντρες μεγαλύτερης ηλικίας, καπνιστές και 1<sup>ου</sup> βαθμού συγγενείς ασθενών με ΑΚΑ. Είναι μία επικίνδυνη ασθένεια διότι συνήθως δεν δίνει συμπτώματα παρά μόνο όταν είναι πολύ αργά, δηλαδή όταν έχει σπάσει.

Οι περισσότεροι ασθενείς δεν αισθάνονται κανένα απολύτως σύμπτωμα. Ορισμένοι ασθενείς μπορεί να αισθάνονται μία σφύζουσα μάζα στην κοιλιακή χώρα. Ξαφνικός πόνος στη κοιλιά ή στη μέση, ζαλάδα, λιποθυμία είναι συμπτώματα ρήξεως. Σε σπάνιες περιπτώσεις οι ασθενείς μπορούν να νιώσουν κοιλιακό πόνο ή πόνο στα κάτω άκρα λόγω εμβολισμού θρομβωτικού υλικού από το ανεύρυσμα.

Το ανεύρυσμα, συνήθως, με το καιρό μεγαλώνει και κάποια στιγμή, εάν δεν θεραπευθεί, σπάει και έχουμε μια κατακλυσμαία εσωτερική αιμορραγία με πολλή μεγάλη θνητότητα

## Πως γίνεται η διάγνωση;

Η διάγνωσή γίνεται πάρα πολύ εύκολα με υπερήχους.

Μετά την ηλικία των 60-65 ετών κάθε άνθρωπος (ιδιαίτερα οι άνδρες) πρέπει να κάνει έλεγχο για ανεύρυσμα κοιλιακής αορτής με υπερήχους. Όποιος ή όποια (άντρας η γυναίκα δηλαδή) έχει συγγενή πρώτου βαθμού με ανεύρυσμα πρέπει να κάνει τον έλεγχο νωρίτερα, περίπου στην ηλικία των 50 ετών. Επίσης, συνήθως με υπερήχους γίνεται και η παρακολούθηση όσων έχουν ένα ήδη διαγνωσμένο ανεύρυσμα. Σε ορισμένες περιπτώσεις απαιτείται και αξονική τομογραφία.

## ΠΗΓΕΣ:

<https://nikosparaskevas.gr/teleutaies-ekselikseis/anevrysmatis-aortis-o-siopilos-echthro/>

<https://www.mednutrition.gr/portal/ygeia/kardiaggeiaka/16245-anevryσμα-aortis-osa-xreiazetai-na-gnorizeis>

<https://aggeiopathia.gr/el/pathiseis/pathiseis-artirion/anevryσμα-thorakikis-aortis.html>

<https://www.hygeia.gr/anevryσμα-koiliakis-aortis/>

<https://www.vascularhealth.gr/gr/%CE%B1%CE%B3%CE%B3%CE%B5%CE%B9%CE%B1%CE%BA%CE%AD%CF%82-%CF%80%CE%B1%CE%B8%CE%AE%CF%83%CE%B5%CE%B9%CF%82/%CE%B1%CE%BD%CE%B5%CF%8D%CF%81%CF%85%CF%83%CE%BC%CE%B1-%CE%B1%CE%BF%CF%81%CF%84%CE>

[%AE%CF%82/%CE%B1%CE%BD%CE%B5%CF%8D%CF%81%CF%85%CF%83%CE%BC%CE%B1-%CE%BA%CE%BF%CE%B9%CE%BB%CE%B9%CE%B1%CE%BA%CE%AE%CF%82-%CE%B1%CE%BF%CF%81%CF%84%CE%AE%CF%82/%CF%83%CF%85%CE%BC%CF%80%CF%84%CF%8E%CE%BC%CE%B1%CF%84%CE%B1-%CE%B1%CE%BD%CE%B5%CF%85%CF%81%CF%8D%CF%83%CE%BC%CE%B1%CF%84%CE%BF%CF%82-%CE%BA%CE%BF%CE%B9%CE%BB%CE%B9%CE%B1%CE%BA%CE%AE%CF%82-%CE%B1%CE%BF%CF%81%CF%84%CE%AE%CF%82](#)

<https://aggeiakaiygeia.gr/pathiseis-therapeia/aneurisma-thorakikis-aortis/>