



Γραφείο Γενικού Τουρισμού

Βενιζέλου 4 , Θεσσαλονίκη 54624

Τηλ: 2310-251111, 2310-221992, Fax: 2310-251112

e-mail: info@connection-travel.gr

ΜΗ.ΤΕ. 09.33.Ε.61.00.00386.00

Χαρά μας να σας φιλοξενήσουμε στη Θεσσαλονίκη.

Προς : ΓΕΝΙΚΟ ΛΥΚΕΙΟ ΑΣΗΜΙΟΥ

Υπ' όψιν : Επιτροπής Εκδρομής

Προορισμός : ΘΕΣΣΑΛΟΝΙΚΗ 01-05/03 ή 08-12/03 3 διανυκτερεύσεις.

Στοιχεία εκδρομής : 16-18 μαθητές και 2 συνοδοί

Εάν επιλέξετε το ξενοδοχείο Grand Hotel Palace σας κάνουμε δώρο την ημιδιατροφή στη τιμή του πρωινού (σε τετράκλινα κατά βάση δωμάτια) καθώς και στο ξενοδοχείο Nepheli Hotel / Santa Hotel σας κάνουμε δώρο την ημιδιατροφή στη τιμή του πρωινού σε τρίκλινα τετράκλινα κατά βάση δωμάτια

Grand Hotel Palace 5*

www.grandhotelpalace.gr



De Lux
★★★★★



Τιμή με πρωινό
334 € (€)



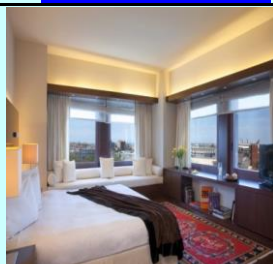
Τιμή με ημιδιατροφή
369 € (€)

Lazart Hotel

www.lazarthotel.com



De Lux
★★★★★

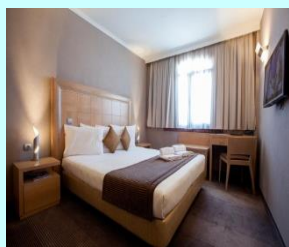


Τιμή με πρωινό
349 € (€)



Τιμή με ημιδιατροφή
369 € (€)

Porto Palace Hotel
www.portopalace.gr



De Lux
★★★★★

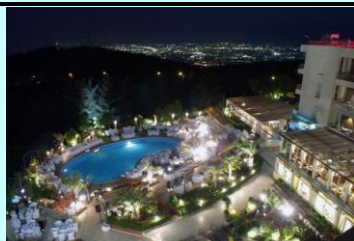


Τιμή με πρωινό
345 € (€)



Τιμή με ημιδιατροφή
365€

Philippion Hotel
www.philippion.gr



A' Cat
★★★★



Τιμή με πρωινό
329 € (€)



Τιμή με ημιδιατροφή
339€

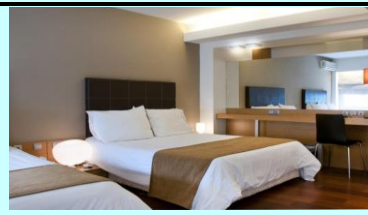
Capsis Hotel
www.capsishotel.gr



A' Cat
★★★★



Τιμή με πρωινό
329 € (€)



Τιμή με ημιδιατροφή
349€

Hotel Kinissi Palace
www.kinissipalace.gr



A' Cat
★★★★



Τιμή με πρωινό
319 € (€)



Τιμή με ημιδιατροφή
8€ανά μαθητή ανά ημέρα

Nepheli Palace Hotel

www.nepheli.gr



A' Cat
★★★★



Τιμή με πρωινό
299 € (€)



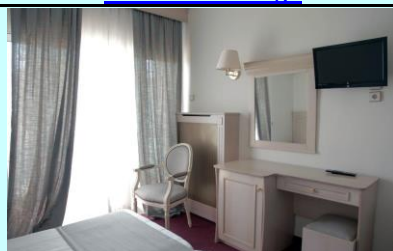
Τιμή με ημιδιατροφή
309€

Santa Beach Hotel

www.santahote.gr



A' Cat
★★★★



Τιμή με πρωινό
299 € (€)



Τιμή με ημιδιατροφή
309€

Hotel Luxembourg

www.hotelluxembourg.gr



B Cat
★★★



Τιμή με πρωινό
307 € (€)



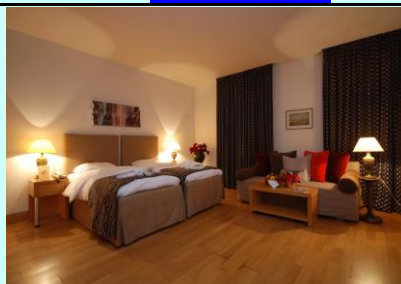
Τιμή με ημιδιατροφή
-

Le Palace Hotel

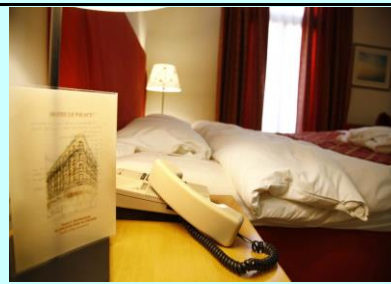
www.lepalace.gr



B' Cat
★★★



Τιμή με πρωινό
307 € (€)



Τιμή με ημιδιατροφή
7€ ανά μαθητή ανά ημέρα

Telioni Hotel

www.telioni.gr



B' Cat
★★★



Τιμή με πρωινό
299 € (€)



Τιμή με ημιδιατροφή
-

Rotonda Hotel

www.hotelrotonda.com



B' Cat
★★★



Τιμή με πρωινό
299 € (€)



Τιμή με ημιδιατροφή
-

Vergina Hotel

www.vergina-hotel.gr



B' Cat
★★★



Τιμή με πρωινό
309 € (€)



Τιμή με ημιδιατροφή
12€ ανά μαθητή ανά ημέρα

Hotel Filippos

www.hotel-filippos.gr



B' Cat
★★★



Τιμή με πρωινό
179 € (€)



Τιμή με ημιδιατροφή
-

Athina Airport Hotel
www.airhotelathina.gr



B' Cat
★★★



Τιμή με πρωινό
309 € (€)



Τιμή με ημιδιατροφή
-

***Εάν επιθυμείτε μία διανυκτέρευση επιπλέον στη Θεσσαλονίκη τότε το κόστος αυξάνεται στα ξενοδοχεία 5* 35 € . στα ξενοδοχεία 4* 30€ και στα ξενοδοχεία 3* 25€ ανά μαθητή από τις αναγραφόμενες τιμές.**

***Επίσης εάν επιθυμείτε γιατρό το κόστος είναι 50€ ανά ημέρα .**

Στην τιμή συμπεριλαμβάνονται:

- ✓ Η οδική μεταφορά από το χώρο του σχολείου προς το αεροδρόμιο, αεροπορική μεταφορά από το Ηράκλειο –Θεσσαλονίκη μετακινήσεις εντός πόλης και όμοια ως προς την επιστροφή.
- ✓ Όλες οι απαραίτητες οδικές μετακινήσεις (με πολυτελές και ασφαλή λεωφορείο, το οποίο θα πληροί όλες τις προδιαγραφές του ΚΟΚ για τη μεταφορά μαθητών) σύμφωνα με το πρόγραμμα που θα συμφωνηθεί με την επιτροπή του σχολείου.
- ✓ Τρεις διανυκτερεύσεις σε ένα από τα προτεινόμενα ξενοδοχεία σε δίκλινα τρίκλινα κατά βάση δωμάτια για τους μαθητές και (2) μονόκλινα για τους συνοδούς καθηγητές (με κανονικά κρεβάτια, και όχι με ράντζα) στο ίδιο ξενοδοχείο κλιματιζόμενα και σε καλή κατάσταση.
- ✓ Δωρεάν συμμετοχή των (2) συνοδών καθηγητών.
- ✓ Μετακίνηση με κλιματιζόμενο πούλμαν εντός και εκτός Θεσσαλονίκης (Εδεσσα – Νάουσα, Βεργίνα, κλπ) για το σύνολο των ημερών **και για τις βραδινές εξόδους** και καθ' όλο το 24ωρο αν παραστεί ανάγκη.
- ✓ **Κάλυψη μεταφοράς Ασήμι-Ηράκλειο και αντίστροφα με λεωφορεία.**
- ✓ Ξεναγός στα αξιοθέατα της Θεσσαλονίκης και στη Βεργίνα.
- ✓ Το πρόγραμμα της εκδρομής θα μπορεί να διαμορφωθεί ελεύθερα από τον αρχηγό, τους συνοδούς καθηγητές και τους μαθητές και θα οριστικοποιηθεί τουλάχιστον 15 ημέρες πριν την αναχώρηση.
- ✓ Ασφάλιση Ευθύνης, όπως ορίζει η κείμενη νομοθεσία, καθώς και πρόσθετη ασφάλιση για περίπτωση ατυχήματος ή ασθένειας μαθητή ή συνοδού καθηγητή.
- ✓ Αποδοχή ποινικής ρήτηρας σε περίπτωση αθέτησης των όρων του συμβολαίου από τη μεριά μας (εγγυητική επιστολή με ποσό που θα καθορίσει το σχολείο).
- ✓ Τα λεωφορεία που θα είναι στη διάθεση των μαθητών για όλες τις μετακινήσεις τους θα διαθέτουν όλες τις προβλεπόμενες από την κείμενη νομοθεσία προδιαγραφές (ελεγμένα από τα ΚΤΕΟ, έγγραφα καταλληλότητας οχήματος, επαγγελματική άδεια οδήγησης, ελαστικά σε καλή κατάσταση, πλήρως κλιματιζόμενα, κ.λπ.) καθώς και να πληρούν όλες τις προϋποθέσεις ασφάλειας για μετακίνηση μαθητών (ζώνες ασφαλείας, έμπειροι οδηγοί κ.λ.π), **με δεύτερο**

οδηγό αφού συμπληρωθεί το ωράριο του πρώτου για όλες τις βραδινές εξόδους.

- ✓ Οι χώροι που θα επιλεγούν για εστίαση και ψυχαγωγία των μαθητών θα διαθέτουν νόμιμη άδεια λειτουργίας και να πληρούν τους όρους ασφάλειας και υγιεινής.
- ✓ Αποδοχή από το πρακτορείο ποινικής ρήτρας σε περίπτωση αθέτησης, από τη μεριά του, οποιουδήποτε από τους όρους του συμβολαίου (εγγυητική επιστολή με παρακράτηση ποσού που θα καθορίσει το σχολείο, με ελάχιστο το 15% του συνολικού κόστους).
- ✓ Πρόβλεψη διαχείρισης της περίπτωσης που η εκδρομή δεν θα πραγματοποιηθεί στις προβλεπόμενες ημερομηνίες λόγω ανωτέρας βίας (κακοκαιρία, εκλογές, απεργίες κλπ).
- ✓ Επιστροφή του ποσού συμμετοχής μαθητή που για λόγους ανωτέρας βίας/ ασθένειας αδυνατεί να συμμετάσχει στην εκδρομή.
- ✓ Ασφάλιση αστικής ευθύνης και ταξιδιωτική ασφάλιση (ασφάλεια ζωής, έξοδα επαναπατριsmού, ιατροφαρμακευτική περίθαλψη κ.τ.λ.) η οποία καλύπτει τους εκδρομείς καθ' όλη τη διάρκεια της παραμονής τους με επείγουσα αερομεταφορά και με παρουσία ιατρού, αν χρειαστεί, με Αριθμός Συμβολαίου 9334526 INTERAMERICAN .
- ✓ Συμπεριλαμβάνεται Φ.Π.Α καθώς κι όλοι οι νόμιμοι φόροι.
- ✓ *Για την λαχειοφόρο αγορά του σχολείου, σας προσφέρουμε μία πλήρη υποτροφία για ένα άτομο στην Σχολή Αεροσυνοδών IATA by ATC "Airline Training Center" του ποσού των 1.600 - 1900 € . (Απαραίτητα για την διαδικασία τα email όλων των μαθητών που θα συμμετέχουν στην κλήρωση).*

Στοιχεία επικοινωνίας στην Θεσσαλονίκη

www.atc.com.gr

Σημειώσεις:

- ✓ Στην περίπτωση που υπάρξει μείωση στον αριθμό συμμετεχόντων της εκδρομής, η συνολική τιμή δεν θα διαφοροποιηθεί, ενώ αν υπάρξει αύξηση των μαθητών θα υπάρξει και η αντίστοιχη αύξηση στην συνολική τιμή.
- ✓ Θα κοπούν ατομικές αποδείξεις στους μαθητές.
- ✓ Αποδοχή όλων των όρων της προκήρυξης, κάθε προϋπόθεση που κρίνεται απαραίτητη από την επιτροπή επιλογής αναδόχου θα αναφέρεται και θα συνυπογράφεται στο συμφωνητικό της εκδρομής
- ✓ Οι τιμές σε όλα τα αναφερόμενα ξενοδοχεία είναι πραγματικές, παρόλα αυτά επιβεβαίωση διαθεσιμότητας θα βρίσκεται στην διάθεση σας μετά την ανάθεση της εκδρομής σας στο γραφείο μας.

Με εκτίμηση,

ΚΑΡΑΓΙΑΝΝΟΥΔΗΣ Δ. ΙΩΑΝΝΗΣ

MOB. 6976117511

TEL.2310251111

Σχολεία που εξυπηρέτησαμε την σχολική περίοδο 2016 – 2017

| | | | |
|-----|---------------------------------|-----|--------------------------------|
| 1. | ΕΚΠΑΙΔΕΥΤΗΡΙΑ ΕΛΛΗΝΙΚΗ ΠΑΙΔΕΙΑ | 51. | 1 ΓΕΛ ΞΑΝΘΗΣ |
| 2. | ΙΔ. ΑΜΕΡΙΚΑΝΙΚΟ ΚΟΛΛΕΓΙΟ PIERCE | 52. | 1 ΕΠΑΛ ΣΗΤΕΙΑΣ |
| 3. | ΜΟΥΣΙΚΟ ΑΡΤΑΣ | 53. | ΓΕΛ ΜΑΚΡΥ ΓΙΑΛΟΥ |
| 4. | ΜΟΥΣΙΚΟ ΣΧΟΛΕΙΟ ΛΑΡΙΣΑΣ | 54. | ΓΕΝΙΚΟ ΛΥΚΕΙΟ ΕΥΔΗΛΟΥ ΙΚΑΡΙΑΣ |
| 5. | 1 ΓΕΝΙΚΟ ΛΥΚΕΙΟ ΑΓ ΑΝΑΡΓΥΡΩΝ | 55. | 8 ΓΕΛ ΠΑΤΡΑΣ |
| 6. | ΓΥΜΝΑΣΙΟ ΑΒΔΥΡΩΝ | 56. | 1 ΕΠΑΛ ΚΑΛΥΜΝΟΥ |
| 7. | ΓΕΝΙΚΟ ΛΥΚΕΙΟ ΠΕΙΡΑΙΑ "ΖΑΝΝΕΙΟ" | 57. | 5 ΓΕΛ ΛΑΜΙΑΣ |
| 8. | ΓΕΛ ΑΜΦΙΣΣΑΣ | 58. | ΓΥΜΝΑΣΙΟ Α.Τ ΓΚΟΥΡΑΣ ΚΟΡΙΝΘΙΑΣ |
| 9. | 1 ΓΕΛ ΑΡΓΥΡΟΥΠΟΛΗΣ | 59. | 1 ΓΕΛ ΙΕΡΑΠΕΤΡΑΣ |
| 10. | 41 ΓΕΛ ΑΘΗΝΩΝ | 60. | 1 ΕΠΑΛ ΚΩ |
| 11. | 2 ΓΕΛ ΓΛΥΚΩΝ ΝΕΡΩΝ | 61. | 2 ΓΕΝΙΚΟ ΛΥΚΕΙΟ ΚΩ |
| 12. | ΓΕΝΙΚΟ ΛΥΚΕΙΟ ΚΑΛΑΜΩΤΗΣ-ΒΟΛΙΣΟΥ | 62. | ΔΗΜΟΤΙΚΟ ΣΧ ΑΓ ΤΡΙΑΔΑΣ |
| 13. | ΓΕΝΙΚΟ ΛΥΚΕΙΟ ΜΑΝΔΡΑΣ | 63. | 1 ΕΠΑΛ ΠΑΡΟΥ |
| 14. | ΓΕΝΙΚΟ ΛΥΚΕΙΟ ΠΑΡΑΛΙΑΣ | 64. | ΓΥΜΝΑΣΙΟ ΑΡΓΥΡΑΔΩΝ |
| 15. | ΓΕΝΙΚΟ ΛΥΚΕΙΟ ΡΙΟΥ | 65. | 1ο ΓΕΛ ΚΩ |

| | | | |
|-----|-----------------------------------|-----|-------------------------------|
| 16. | ΠΕΙΡΑΜΑΤΙΚΟ ΛΥΚ. ΠΑΝΕΠ.ΠΑΤΡΩΝ | 66. | 1 ΕΠΑΛ ΛΙΒΑΔΕΙΑΣ |
| 17. | 2 ΓΕΛ ΠΑΤΡΩΝ | 67. | ΓΕΝΙΚΟ ΛΥΚΕΙΟ ΔΙΚΑΙΩΝ |
| 18. | 5 ΓΕΛ ΚΑΛΑΜΑΤΑΣ | 68. | ΕΠΑΛ ΚΑΛΛΟΝΗΣ |
| 19. | ΑΡΣΑΚΕΙΟ ΓΕΝΙΚΟ ΛΥΚΕΙΟ ΠΑΤΡΩΝ | 69. | ΓΕΝΙΚΟ ΛΥΚΕΙΟ ΣΟΥΦΛΙΟΥ |
| 20. | ΓΕΛ ΕΥΠΑΛΙΟΥ & ΓΥΜ.ΕΡΑΤΕΙΝΗΣ | 70. | ΠΥΘΑΓΟΡΕΙΟ ΓΕΛ ΣΑΜΟΥ |
| 21. | ΓΕΝΙΚΟ ΛΥΚΕΙΟ ΜΕΓΑΛΟΠΟΛΗΣ | 71. | ΓΕΝΙΚΟ ΛΥΚΕΙΟ ΑΣΠΡΩΝ ΣΠΙΤΙΩΝ |
| 22. | ΓΕΛ ΟΡΧΟΜΕΝΟΥ | 72. | ΓΕΝΙΚΟ ΛΥΚΕΙΟ ΒΕΛΟΥΣ |
| 23. | ΜΟΥΣΙΚΟ ΣΧ. ΚΑΛΑΜΑΤΑΣ ΜΑΡ. ΚΑΛΛΑΣ | 73. | 1 ΓΥΜΝΑΣΙΟ ΣΑΜΟΥ |
| 24. | Β ΑΡΣΑΚΕΙΟ ΓΕΛ ΨΥΧΙΚΟΥ | 74. | ΓΕΝΙΚΟ ΛΥΚΕΙΟ ΛΕΩΝΙΔΙΟΥ |
| 25. | ΓΕΝΙΚΟ ΛΥΚΕΙΟ ΖΕΦΥΡΙΟΥ | 75. | ΜΟΥΣΙΚΟ ΛΑΡΙΣΑΣ |
| 26. | ΛΕΟΝΤΕΙΟ Ν. ΣΜΥΡΝΗΣ | 76. | 1 ΓΕΝΙΚΟ ΛΥΚΕΙΟ ΑΜΑΡΟΥΣΙΟΥ |
| 27. | 2 ΓΕΝΙΚΟ ΛΥΚΕΙΟ ΚΙΑΤΟΥ | 77. | ΓΕΛ ΛΟΥΤΡΩΝ ΑΙΔΗΨΟΥ |
| 28. | 1 ΓΕΛ ΑΓΡΙΝΙΟΥ | 78. | 1 ΕΠΑΛ ΤΗΝΟΥ |
| 29. | ΓΕΝΙΚΟ ΛΥΚΕΙΟ ΜΥΡΙΝΑ | 79. | 1 ΕΠΑΛ ΝΑΞΟΥ |
| 30. | 38 ΓΕΛ ΑΘΗΝΩΝ | 80. | 1 ΕΠΑΛ ΑΣΤΡΟΥΣ |
| 31. | 1 ΓΕΛ ΚΕΡΚΥΡΑΣ | 81. | 5 ΓΥΜΝΑΣΙΟ ΝΕΑΣ ΙΩΝΙΑΣ |
| 32. | ΓΕΝΙΚΟ ΛΥΚΕΙΟ ΚΡΕΜΑΣΤΗΣ | 82. | ΓΥΜΝΑΣΙΟ ΜΕΛΙΓΑΛΑ |
| 33. | 2 ΓΕΝΙΚΟ ΛΥΚΕΙΟ ΕΥΟΣΜΟΥ | 83. | 5 ΓΥΜΝΑΣΙΟ ΑΜΑΡΟΥΣΙΟΥ |
| 34. | ΓΕΛ ΑΚΡΑΤΑΣ | 84. | 5 ΓΕΛ ΜΥΤΙΛΗΝΗΣ |
| 35. | 1 ΕΠΑΛ ΚΑΤΩ ΑΧΑΙΑΣ | 85. | ΓΥΜΝΑΣΙΟ ΚΑΜΠΟΥ ΧΙΟΥ |
| 36. | Α' ΑΡΣΑΚΕΙΟ ΤΟΣΙΤΣΕΙΟ ΓΕΛ ΕΚΑΛΗΣ | 86. | ΓΥΜΝΑΣΙΟ ΒΡΟΝΤΑΔΟΥ ΧΙΟΣ |
| 37. | ΓΕΝΙΚΟ ΛΥΚΕΙΟ ΠΟΡΟΥ | 87. | ΓΥΜΝΑΣΙΟ ΑΜΦΙΛΟΧΙΑΣ |
| 38. | ΓΕΝΙΚΟ ΛΥΚΕΙΟ ΠΛΩΜΑΡΙΟΥ | 88. | ΓΕΝΙΚΟ ΛΥΚΕΙΟ ΔΙΣΤΟΜΟΥ |
| 39. | 2ο ΓΥΜΝΑΣΙΟ ΑΓ ΝΙΚΟΛΑΟΥ ΛΑΣΙΘΙΟΥ | 89. | ΓΕΝΙΚΟ ΛΥΚΕΙΟ ΛΟΥΡΟΥ ΠΡΕΒΕΖΗΣ |
| 40. | ΠΕΙΡΑΜΑΤΙΚΟ & ΜΟΥΣΙΚΟ ΡΕΘΥΜΝΟΥ | 90. | 1 ΓΥΜΝΑΣΙΟ ΑΣΠΡΟΠΥΡΓΟΥ |
| 41. | ΕΠΑΛ ΑΓΡΙΑΣ | 91. | 3 ΓΥΜΝΑΣΙΟ ΜΥΤΙΛΗΝΗΣ |
| 42. | ΜΟΥΣΙΚΟ ΣΧΟΛΕΙΟ ΗΡΑΚΛΕΙΟΥ | 92. | 2 ΓΕΝΙΚΟ ΛΥΚΕΙΟ ΛΑΜΙΑΣ |
| 43. | ΓΕΛ ΑΣΤΡΟΥΣ | 93. | 1 ΠΕΙΡΑΜΑΤΙΚΟ ΓΥΜΝΑΣΙΟ ΑΘΗΝΩΝ |
| 44. | ΓΕΝΙΚΟ ΛΥΚΕΙΟ ΑΝΤΙΣΣΑΣ | 94. | 1 ΓΕΛ ΑΓ ΝΙΚΟΛΑΟΥ |
| 45. | 1 ΓΕΝΙΚΟ ΛΥΚΕΙΟ ΗΡΑΚΛΕΙΟΥ | 95. | 2 ΓΥΜΝΑΣΙΟ ΗΡΑΚΛΕΙΟΥ |
| 46. | 1 ΓΥΜΝΑΣΙΟ ΡΟΔΟΥ | 96. | 1 ΓΥΜΝΑΣΙΟ ΚΟΡΥΔΑΛΛΟΥ |
| 47. | ΕΠΑΛ ΖΑΚΥΝΘΟΥ | 97. | ΔΗΜΟΤΙΚΟ ΔΕΛΑΣΣΑΛ |
| 48. | ΓΥΜΝΑΣΙΟ ΚΑΣΤΕΛΛΑΝΩΝ | 98. | 3 ΓΥΜΝΑΣΙΟ ΜΥΤΙΛΗΝΗΣ |
| 49. | 2 ΓΥΜΝΑΣΙΟ ΣΑΜΟΥ | 99. | ΓΥΜΝΑΣΙΟ ΒΡΟΝΤΑΔΩΝ ΧΙΟΥ |
| 50. | 3 ΕΠΑΛ ΗΡΑΚΛΕΙΟΥ | | |