



ΧΡΗΜΑΤΙΣΤΗΡΙΟ- ΣΥΝΑΛΛΑΓΗ ΜΕΤΟΧΩΝ ΚΑΙ ΜΑΘΗΜΑΤΙΑΚΑ

Κρέκας Λοράν

Τι είναι το χρηματιστήριο

Ως Χρηματιστήριο εννοούμε την οργανωμένη αγορά, η οποία συνήθως είναι επίσημα αναγνωρισμένη από το κράτος, όπου συναντώνται οι ενδιαφερόμενοι για την διενέργεια αγοροπωλησιών κινητών αξιών (όπως μερίδια κεφαλαίου ανωνύμων εταιρειών (μετοχές), τραπεζικά, κρατικά ή άλλα ομόλογα) ή/και εμπορευμάτων.

Πως γίνεται η συναλλαγή μετοχών και η αγορα συναλλάγματος

Η λειτουργία του χρηματιστηρίου για την αγορά μετοχών είναι απλή. Πρακτικά λειτουργεί ως ένα οίκος δημοπρασίας όπου οι αγοραστές και πωλητές διαπραγματεύονται για να ανταλλάξουν μετοχές σε τιμές που έχουν συμφωνηθεί. Στη σύγχρονη εποχή αυτή η διαδικασία πραγματοποιείται σε υπολογιστικά συστήματα

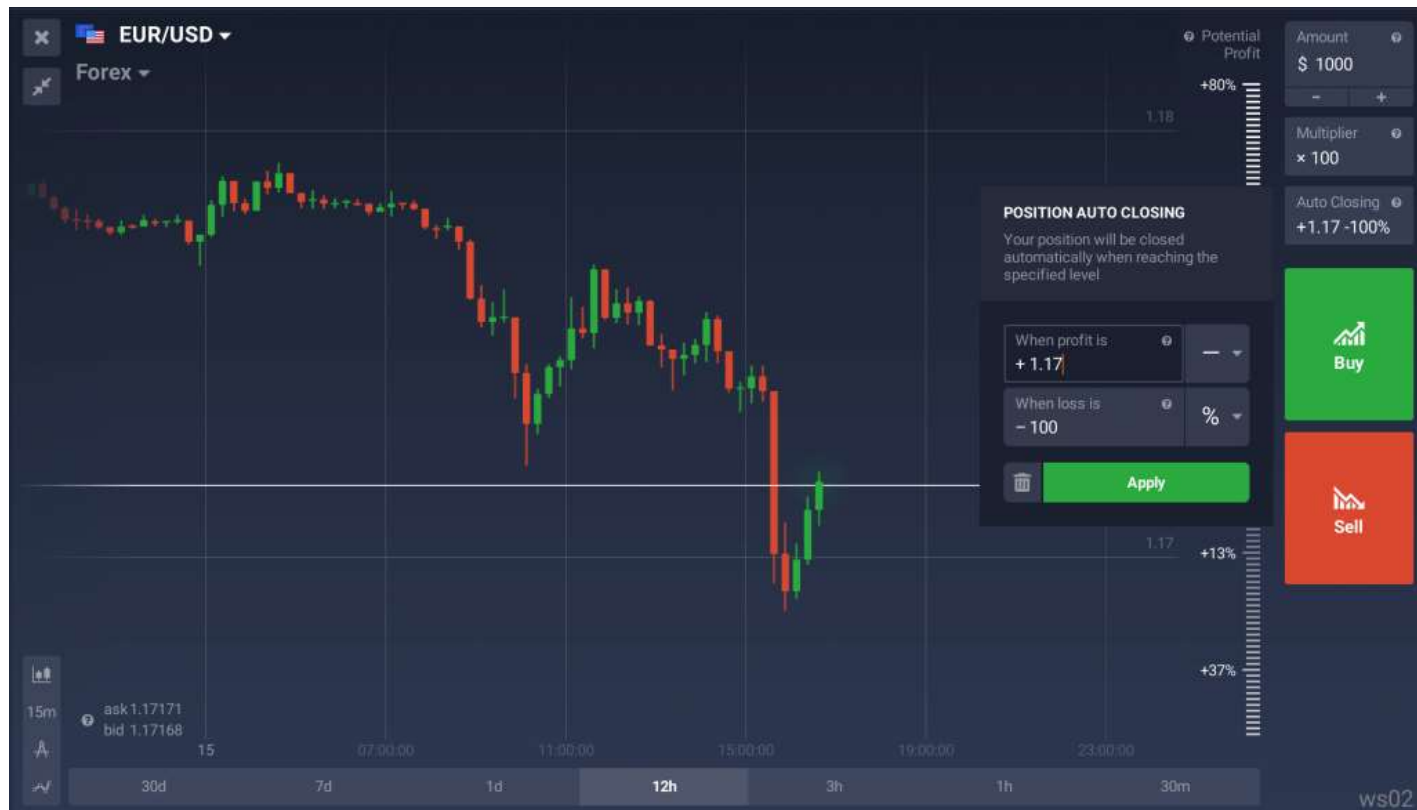
ΣΥΝΑΛΛΑΓΕΣ ΣΤΟ FOREX

Εάν κάνουμε ένα ταξίδι από το Ηνωμένο Βασίλειο στην Γαλλία, θα πρέπει να μετατρέψουμε τις λίρες σε ευρώ. Όταν το κάνουμε αυτό, η ισοτιμία μεταξύ των δύο νομισμάτων — βασισμένη στην προσφορά και στην ζήτηση — θα καθορίσει το πόσα ευρώ θα λάβουμε για τις λίρες μας. Και η ισοτιμία κυμαίνεται συνεχώς.



Διαγράμματα συναλλαγών και τεχνική ανάλυση

Τεχνική ανάλυση μιας μετοχής ή ενός δείκτη ή μιας ολόκληρης οργανωμένης αγοράς είναι η μελέτη της κίνησης των τιμών όπως αυτή απεικονίζεται σε ένα διάγραμμα τιμής- χρόνου με στόχο τον χαρακτηρισμό της συμπεριφοράς της και την πρόβλεψη της μελλοντικής της κίνησης. Στηρίζεται στα γραφήματα της Αναλυτικής Γεωμετρίας και της Στατιστικής.



Margin: Περιθώριο κέρδους (εκφρασμένο επί τοις εκατό) επί της τιμής πώλησης. Έστω ότι πουλάμε ένα προϊόν στην τιμή των 100€ το οποίο το έχουμε αγοράσει 90€. Για να υπολογίσουμε το ποσοστό κέρδους (margin) θα κάνουμε την ακόλουθη πράξη που θα δώσει αποτέλεσμα 10%

$$\text{margin} = (\text{Τιμή Πώλησης} - \text{Τιμή αγοράς}) / \text{Τιμή πώλησης}$$

- Ευρώ / Δολάριο
- Η αξία ενός ευρώ σε δολάρια
- Εδώ βλέπουμε τις αρχικές και τις τελικές τιμες πόσο έχουν ανεβεί ανάλογα με τον χρόνο που έχουμε αρχίσει την συναλλαγή.

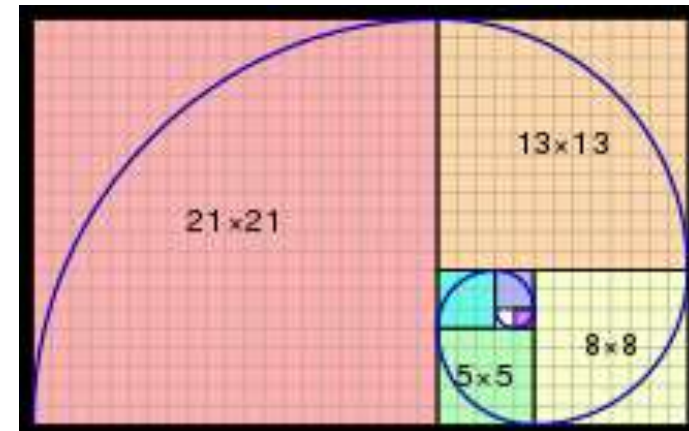
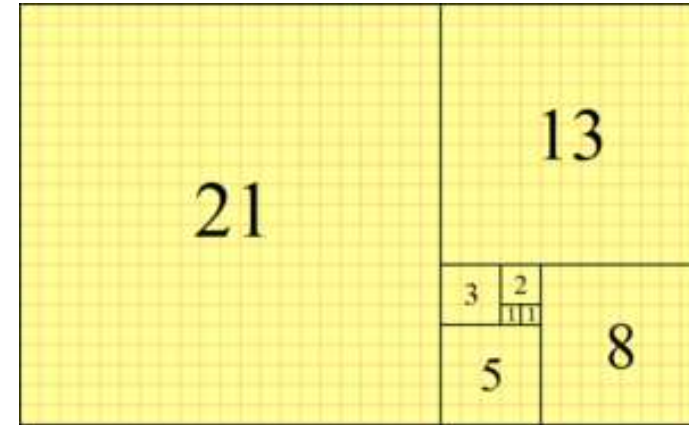


Το Fibonacci στο trading-συναλλαγή

Στα μαθηματικά, οι αριθμοί Fibonacci ,σχηματίζουν μια ακολουθία , που ονομάζεται ακολουθία Fibonacci , έτσι ώστε κάθε αριθμός να είναι το άθροισμα των δύο προηγούμενων, ξεκινώντας από 0 και 1.

Οι πρώτοι όροι της ακολουθίας είναι: 0, 1, 1, 2, 3, 5, 8, 13, 21, 34, 55, 89, 144, 233

- ❖ Fibonacci retracement είναι μια μέθοδος τεχνικής ανάλυσης για τον προσδιορισμό των επιπέδων στήριξης και αντίστασης.
- ❖ Στο πλαίσιο της διαπραγμάτευσης, οι αριθμοί που χρησιμοποιούνται στο Fibonacci retracements δεν είναι αριθμοί στην ακολουθία του Fibonacci. Προέρχονται όμως από μαθηματικές σχέσεις μεταξύ αριθμών στην ακολουθία αυτή.
- ❖ Η βάση του "χρυσού" λόγου Fibonacci 61,8% προέρχεται από τη διαίρεση ενός αριθμού στη σειρά Fibonacci με τον αριθμό που τον ακολουθεί. Για παράδειγμα, $89/144 = 0,6180$. Η αναλογία 38,2% προέρχεται από τη διαίρεση ενός αριθμού στη σειρά Fibonacci με τον αριθμό δύο θέσεις προς τα δεξιά. Για παράδειγμα: $89/233 = 0,3819$. Η αναλογία 23,6% προκύπτει από τη διαίρεση ενός αριθμού στη σειρά Fibonacci με τον αριθμό τριών θέσεων προς τα δεξιά. Για παράδειγμα: $89/377 = 0,2360$.
- ❖ Το 62 % ($1/\Phi$) ή το 32 % ($1/\Phi^2$) από ένα επίπεδο τιμής (π.χ ιστορικό υψηλό του δείκτη) συνήθως σηματοδοτεί και το τέλος μια διορθωτικής πορείας των τιμών.
- ❖ Επίσης εφαρμογή μπορεί να λάβει και στο πλήθος των απαιτούμενων συνεδριάσεων όπου έχει καταγραφεί το υψηλό ή χαμηλό ενός δείκτη



Στρατηγική Fibonacci

Υπολογιστής Fibonacci

Πρόβλεψη τιμής βάσει χρυσής αναλογίας ; Στο χρηματιστήριο και στο συναλλάγμα forex; Μα είναι δυνατόν; Κι όμως κάποιοι traders και αναλυτές θεωρούν ότι οι μαθηματικοί νόμοι και οι “κρυφοί αριθμοί της φύσης” μπορούν να χρησιμοποιηθούν και για πρόβλεψεις στις χρηματοοικονομικές αγορές.

Ο υπολογιστής Fibonacci λειτουργεί καλύτερα όταν υπάρχει τάση στην αγορά συναλλάγματος. Δηλαδή όταν υπάρχει ξεκάθαρη ανοδική ή πτωτική πορεία της τιμής ενός τίτλου ή ισοτιμίας forex.

Τα επίπεδα Fibonacci (που αναφέρονται με ποσοστά %) θεωρούνται για κάποιους traders τεχνικής ανάλυσης, ως αξιόπιστα σήματα αλλαγής ή συνέχισης της υπάρχουσας τάσης. Τους βοηθά να προβλέπουν ενδεχόμενα σημεία στήριξης της τιμής μιας συναλλαγματικής ισοτιμίας (σε περίπτωση πτωτικής τάσης). Στην αντίθετη περίπτωση, που μία συναλλαγματική ισοτιμία ανεβαίνει (ανοδική τάση), τα επίπεδα Fibonacci υποδεικνύουν πιθανά σημεία αντίστασης ή αλλιώς σημεία καμπής όπου μπορεί να γυρίσει η τάση από ανοδική σε καθοδική.

Για να προσδιορίσουμε τα επίπεδα Fibonacci σε μία ανοδική τάση, κάνουμε κλικ στο τελευταίο χαμηλό και χαράσσουμε μέχρι το τελευταίο υψηλό. Σε μία πτωτική τάση αντιστρέφουμε την γραμμή τάσης.
Το ακόλουθο γράφημα δείχνει τα επίπεδα Fibonacci σε ανοδική τάση.





Εδώ αγοράζουμε την μετοχή

Make Entry

38.2%

50%

Stop Loss Here

61.8%

Εδώ βάζουμε ένα όριο σε περίπτωση που η αξία της μετοχής κατεβεί για να μην χάσουμε και άλλα χρήματα



Βιβλιογραφία

<https://el.wikipedia.org/wiki/%CE%A7%CF%81%CE%B7%CE%BC%CE%B1%CF%84%CE%B9%CF%83%CF%84%CE%AE%CF%81%CE%B9%CE%BF>

<https://www.fxcm.com/gr/forex/what-is-forex/>

https://el.wikipedia.org/wiki/%CE%A4%CE%B5%CF%87%CE%BD%CE%B9%CE%BA%CE%AE_%CE%91%CE%BD%CE%AC%CE%BB%CF%85%CF%83%CE%B7

<https://www.thinkmarkets.com/gr/learn-to-trade/advanced/fibonacci-ratios/>

https://en.wikipedia.org/wiki/Fibonacci_retracement

<https://www.bestforex.gr/fibonacci-calculator/>

The end

Ευχαριστώ που παρακολουθήσατε αυτό
το project