

«Διεθνοποιούμε το σχολείο μας -
βελτιώνουμε τις εκπαιδευτικές
μας πρακτικές»

ΓΕΛ Καστριτσίου

ERASMUS+ KA1

Παιδαγωγική Ομάδα:

ERASMUS+ KA1

Πιερρή Ευγενία (δ/ντρια)

Γκότσης Ιωάννης (contact person)

Καρκάτσα Αλεξάνδρα

Κάτσενος Ιωάννης

Κοτρώτσου Μαρία

Παναγοπούλου Μαρία

ΕΚΠΑΙΔΕΥΤΙΚΗ ΕΠΙΣΚΕΨΗ ΣΤΗΝ ΙΣΛΑΝΔΙΑ

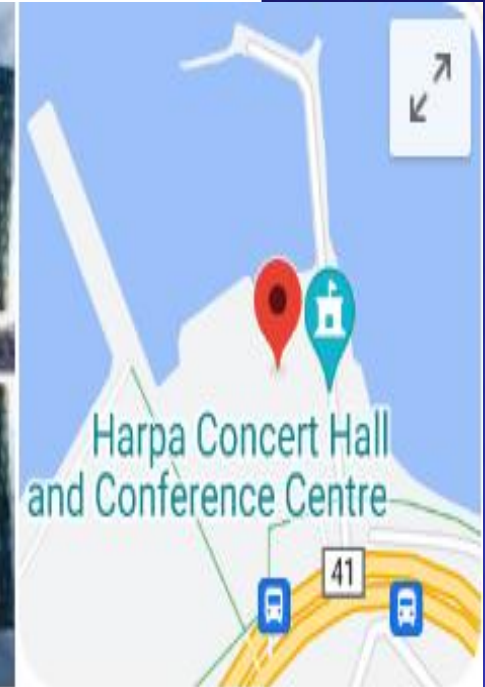
13/3/2022 - 19/03/2022

Καρκάτσα Αλεξάνδρα, ΠΕ06

Κάτσενος Ιωάννης, ΠΕ04.01

ΤΟ ΕΚΠΑΙΔΕΥΤΙΚΟ ΠΡΟΓΡΑΜΜΑ

- ◉ Διοργανωτής: English Matters
- ◉ Χώροι: Συνεδριακό κέντρο Harpa και University of Reykjavik
- ◉ Δομή
 - Διαλέξεις: Ισλανδικό εκπαιδευτικό σύστημα, Ισλανδική ιστορία και Ισλανδική λογοτεχνία
 - Μάθηση πεδίου μέσω επισκέψεων σε: Εθνικό Ισλανδικό Μουσείο και διάφορα αξιοθέατα με σκοπό τη γνωριμία με την Ισλανδική κουλτούρα.
 - Προετοιμασία μιας τελικής παρουσίασης



Harpan



Η ΧΩΡΑ ΚΑΙ Η ΚΟΥΛΤΟΥΡΑ



- ◉ Χώρα του πάγου και της φωτιάς
- ◉ Πολύ δύσκολες καιρικές συνθήκες, οι Ισλανδοί παλεύουν καθημερινά με τα στοιχεία της φύσης
- ◉ Οικονομία που παραδοσιακά βασιζόταν στην αλιεία, προσανατολίστηκε μετά τον Β' ΠΠ στην ενέργεια και τα τελευταία 10 έτη στον τουρισμό.
- ◉ Το κλίμα και οι δυσκολίες διαμόρφωσαν μια κοινωνία που δίνει εξαιρετική σημασία και κάνει πράξη τον σεβασμό στη δημοκρατία και τη διαφορετικότητα.





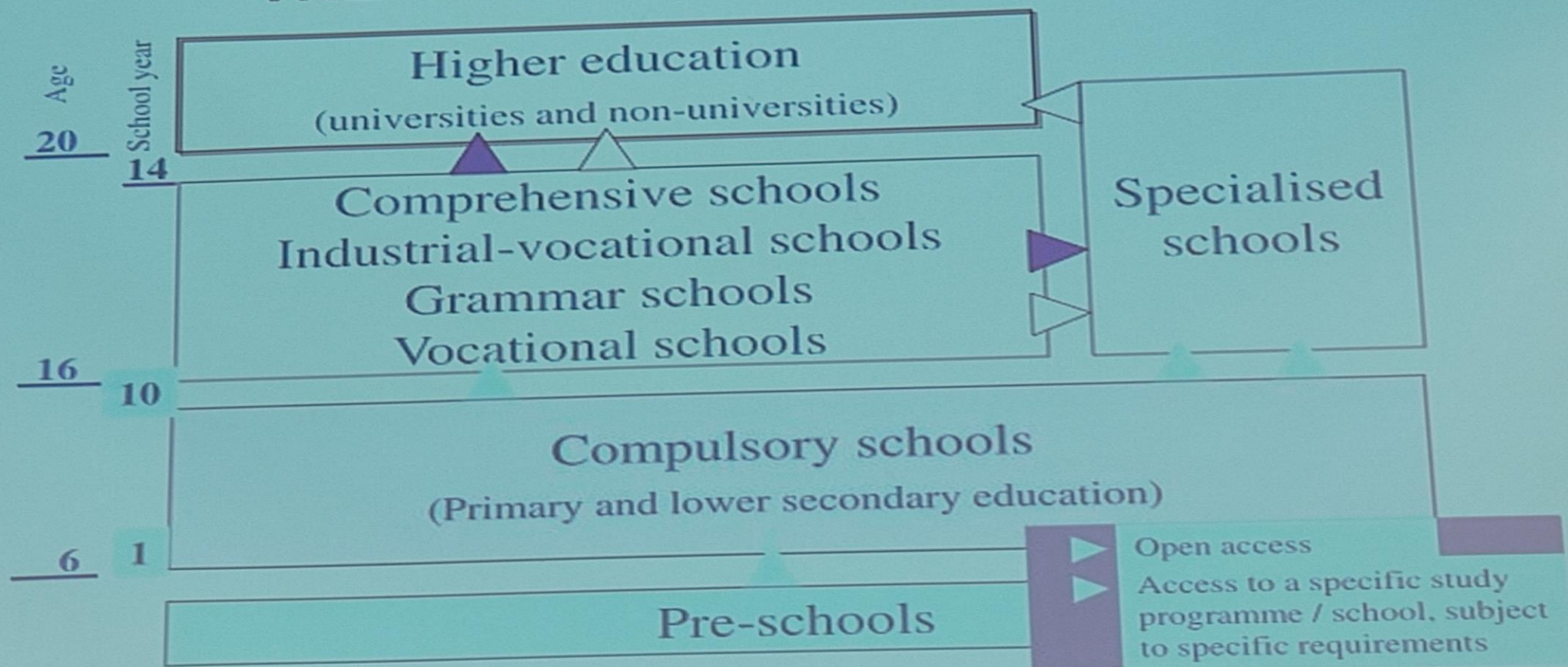
ΙΣΛΑΝΔΙΚΟ ΕΚΠΑΙΔΕΥΤΙΚΟ ΣΥΣΤΗΜΑ (I)

- ◉ Η δημόσια α/βαθμια και β/βάθμια εκπαίδευση είναι 100% ΔΗΜΟΣΙΑ
- ◉ Υποχρεωτική προσχολική αγωγή (1-5 έτη) με σκοπό την εκμάθηση αποκλειστικά κοινωνικών δεξιοτήτων π.χ. σεβασμό στη διαφορετικότητα, δημοκρατία
- ◉ Υποχρεωτική δευτεροβάθμια εκπαίδευση (6-16 έτη, δημοτικό+γυμνάσιο) και προαιρετική μεταδευτεροβάθμια εκπαίδευση (17-19, «Λύκειο»)
- ◉ Παντελής έλλειψη εξετάσεων (προαγωγικών & απολυτήριων). Εισαγωγικές στο πανεπιστήμιο μόνο για Νομική, Αρχιτεκτονική και Ιατρική. Παντού αλλού η εισαγωγή γίνεται με τους βαθμούς του σχολείου
- ◉ Εισαγωγή των μαθητών στο «Λύκειο» μόνο με τους βαθμούς και κατόπιν επιλογής από τα σχολεία
- ◉ Διαφορετικά προγράμματα σπουδών ανά σχολείο (δεν υπάρχουν δυο σχολεία με ίδιο πρόγραμμα σπουδών), οι μαθητές αιτούνται να φοιτήσουν σε αυτά που το πρόγραμμα σπουδών τους ενδιαφέρει.





THE ICELANDIC SCHOOL SYSTEM



ΙΣΛΑΝΔΙΚΟ ΕΚΠΑΙΔΕΥΤΙΚΟ ΣΥΣΤΗΜΑ (II)

- ◉ Διαφοροποιημένη μάθηση μέσω ΑΤΟΜΙΚΩΝ εργασιών,
 - προετοιμάζονται ΜΕΣΑ στο σχολείο κατά την ώρα του μαθήματος
 - υποβάλλονται και αξιολογούνται μέσω ολοκληρωμένου πληροφοριακού συστήματος
- ◉ Ευελιξία ολοκλήρωσης των σπουδών (2,5 - 3,5 έτη για 240 διδακτικές μονάδες/credits)
- ◉ Ενιαίες δομές που περιλαμβάνουν κύκλους για
 - Προετοιμασία για το Πανεπιστήμιο
 - Τεχνικές ειδικότητες
 - Ειδική αγωγή
- ◉ Σχολικές μονάδες με πολύ υψηλή αυτονομία και ευελιξία
 - Κεντρική χρηματοδότηση αλλά διαχείριση χρηματοδότησης από το σχολείο/διεύθυνση σύμφωνα με τις τοπικές/ειδικές ανάγκες
 - Καταρτίζουν δικά τους προγράμματα σπουδών γύρω από έναν πυρήνα (Ισλανδικά, Μαθηματικά και ξένες γλώσσες) που προτείνει το κράτος.
 - Εξοπλισμός και εγκαταστάσεις **εξαιρετικά υψηλής αισθητικής, καθαριότητας και λειτουργικότητας**
 - Πρόσληψη των εκπαιδευτικών από τα σχολεία και αξιολόγηση από τα ίδια τα σχολεία

ΤΕΛΙΚΗ ΑΠΟΤΙΜΗΣΗ - ΣΥΜΠΕΡΑΣΜΑΤΑ

- ⊙ Η Ισλανδική κοινωνία έχει εγκαταστήσει εμπιστοσύνη μεταξύ όλων των μερών
 - Οι μαθητές, οι γονείς και το κράτος εμπιστεύονται την κρίση των εκπαιδευτικών
 - Οι εκπαιδευτικοί εμπιστεύονται το κράτος και το σχολείο
- ⊙ Αξιοποιούν το ανθρώπινο δυναμικό και επενδύουν συνεχώς σε εξοπλισμό
 - Ελεύθερη χρήση κινητών και laptop στα σχολεία
- ⊙ Σέβονται τη διαφορετικότητα όχι μόνο ως προς το φύλο και τη θρησκεία αλλά και ως προς τις ιδιαίτερες ικανότητες/δεξιότητες του κάθε ατόμου
 - Ευελιξία του προγράμματος σπουδών ως προς το χρόνο
 - Το σχολείο είναι ενδιαφέρον → Οι μαθητές βρίσκουν/επιλέγουν το πρόγραμμα σπουδών που τους ενδιαφέρει

Εκπαιδευτική επίσκεψη στην Στοκχόλμη



27 ΜΑΡΤΙΟΥ-2 ΑΠΡΙΛΙΟΥ
ΜΑΡΙΑ ΠΑΝΑΓΟΠΟΥΛΟΥ ΠΕ04.04

Το Σουηδικό εκπαιδευτικό σύστημα

βασικές αρχές



- Ιση εκπαίδευση για όλους ανεξαρτήτως κοινωνικής καταγωγής και τάξης
- Δωρεάν, ολοκληρωμένη και υποχρεωτική 10ετής εκπαίδευση
- Τα σχολεία χρηματοδοτούνται από τον Δήμο
- Σταθερό εκπαιδευτικό σύστημα
- Οι καθηγητές μισθοδοτούνται απο τον Διευθυντή.



Μοντέλο σουηδικού εκπαιδευτικού συστήματος



ΠΡΟΣΧΟΛΙΚΗ ΑΓΩΓΗ

- κοινωνικές δεξιότητες
- βασικά μαθηματικά
- βασικές γνώσεις στην ανάγνωση

ΧΩΡΟΣ ΞΕΚΟΥΡΑΣΗΣ-ΜΕΛΕΤΗΣ



ΚΑΤΩΤΕΡΟ ΥΠΟΧΡΕΩΤΙΚΟ ΣΧΟΛΕΙΟ (ΔΗΜΟΤΙΚΟ)

- Υποχρεωτική παρουσία
 - παράβαση του νόμου εάν οι μαθητές δεν φοιτούν στο σχολείο
- Δωρεάν επιλογή σχολείου – αρχή του πλησιέστερου σχολείου
- Ώρες λειτουργίας σχολείου: περίπου 08:10-14:00/15:00
- Μαθήματα:
 - Σουηδικά, Αγγλικά,
Μαθηματικά, Επιστήμες,
Κοινωνικές Επιστήμες, Φυσική
Αγωγή, Χειροτεχνία (πλέξιμο και
ξύλουργείο)



ΓΥΜΝΑΣΙΟ



Υποχρεωτική παρουσία

Μαθήματα:

- Σουηδικά, Αγγλικά, Μαθηματικά, Επιστήμες (χημεία, φυσική, βιολογία, τεχνολογία), Κοινωνικά
- επιστήμη (κυβέρνηση, γεωγραφία, ιστορία, θρησκεία), ΠΕ, Οικιακή οικονομία, Χειροτεχνία
- (πλέξιμο/ξυλοπωλείο), σύγχρονες γλώσσες (ισπανικά, γαλλικά, γερμανικά)



ΛΥΚΕΙΟ-Διάκριση σε Επαγγελματικό και Γενικό

ΕΙΣΑΓΩΓΗ ΜΕ ΕΞΕΤΑΣΕΙΣ

- Προγράμματα:
- - εθνικά προγράμματα - που μπορεί να διαφέρουν από σχολείο σε σχολείο
- - ένα σύνολο μαθημάτων που αποτελούν πτυχίο λυκείου
- - ένα μάθημα μπορεί να αντιστοιχεί σε 50, 100 ή 150 πόντους – 1 βαθμός ισοδυναμεί με περίπου 1 ώρα επίβλεψης
- διδασκαλία
- - κάθε πρόγραμμα χωρίζεται σε:
 - Ένα βασικό σύνολο μαθημάτων που είναι ίδια για όλους τους μαθητές ανεξαρτήτως σχολείου ή προγράμματος (όπως π.χ. Σουηδικά, Αγγλικά, Μαθηματικά, ΡΕ)

ΟΡΓΑΝΑ ΦΥΣΙΚΗΣ



Συνολική αποτίμηση σουηδικού εκπαιδευτικού συστήματος

ΑΝΑΛΥΤΙΚΑ

- Δωρεάν υπολογιστές σε όλους
- Χρήση κινητών στο μάθημα
- Ομαδοσυνεργατική διδασκαλία
- Παιδαγωγική στήριξη στους μαθητές από εξειδικευμένο προσωπικό
- Δωρεάν γεύμα στο σχολείο
- Ελεύθερη επιλογή σχολείου από τον μαθητή
- Εξετάσεις από το Γυμνάσιο στο Λύκειο.
- Χρηματικό επίδομα στους μαθητές του Λυκείου

Αίθουσα διδασκαλίας



Εικόνες από την Στοκχόλμη



ΒΟΥΛΗ



ΔΗΜΑΡΧΕΙΟ



ΕΚΠΑΙΔΕΥΤΙΚΗ ΕΠΙΣΚΕΨΗ ΣΤΗΝ ΦΙΝΛΑΝΔΙΑ

Γκότσης Ιωάννης ΠΕ02

Κοτρώτσου Μαρία ΠΕ02

Παναγοπούλου Μαρία ΠΕ04.04

01 /05/2022-7/05/2022

ΤΟ ΦΙΝΛΑΝΔΙΚΟ ΣΧΟΛΕΙΟ

ΛΕΞΕΙΣ-ΚΛΕΙΔΙΑ:

- ✓ **ΑΥΤΟΝΟΜΙΑ** → Ευθύνη
- ✓ **ΕΜΠΙΣΤΟΣΥΝΗ** α. Στον εκπ/κό β. Στον μαθητή
γ. Φανερή και στην καθημερινή τους ζωή
- ✓ **Ήρεμο κλίμα στην τάξη**
- ✓ Ελαχιστοποίηση της θεωρητικής διδασκαλίας. Οι μαθητές **μαθαίνουν κάνοντας («learn by doing»)**.

ΤΟ ΦΙΝΛΑΝΔΙΚΟ ΣΧΟΛΕΙΟ

ΑΥΤΟΝΟΜΙΑ:

- ✓ 45' δ. ώρα ή 75' ;;; → αποφασίζει το σχολείο
- ✓ **Η επιλογή του βιβλίου:** Γίνεται από τους εκπαιδευτικούς του σχολείου
- ✓ Οι εκπαιδευτικοί ενθαρρύνονται να εφαρμόζουν τις διδακτικές τους πρακτικές / επιλέγουν την εκπαιδευτική τους μέθοδο
- ✓ Το **εθνικό πρόγραμμα σπουδών** είναι «**ανοιχτό**»: Τα σχολεία συντάσσουν σε επίπεδο δήμου το δικό τους συγκεκριμένο πρόγραμμα (curriculum).

ΤΟ ΦΙΝΛΑΝΔΙΚΟ ΣΧΟΛΕΙΟ

- Όλοι οι Φινλανδοί μαθητές έχουν πρόσβαση στις υπηρεσίες **ψυχολόγου, κοινωνικού λειτουργού, γιατρού, σχολικής νοσοκόμας**, οι οποίοι σε μεγαλύτερα ιδρύματα εργάζονται στο σχολείο, ενώ σε μικρότερα το σχολείο στέλνει τους μαθητές ατομικά σε αυτούς και αγοράζει τις υπηρεσίες τους.
- Όσοι μαθητές χρειάζονται βοήθεια την έχουν (**«κανείς μαθητής να μην μείνει πίσω»**).
- Υπάρχει ο θεσμός του **«καθηγητή-βοηθού»**.
- Σε περίπτωση απουσίας εκπαιδευτικού, χρησιμοποιείται κάποιος **«αναπληρωτής-καθηγητής»**. Δεν υπάρχει «κενό» για τους μαθητές

ΤΟ ΦΙΝΛΑΝΔΙΚΟ ΣΧΟΛΕΙΟ

- Το σχολείο ενημερώνει καθημερινά το γονιό μέσα από το **ηλεκτρονικό σύστημα Wilma** τόσο για προβληματική συμπεριφορά όσο και για μαθησιακά προβλήματα του παιδιού καθώς και για τις απουσίες.

ΤΟ ΦΙΝΛΑΝΔΙΚΟ ΣΧΟΛΕΙΟ

Όλοι οι μαθητές δικαιούνται:

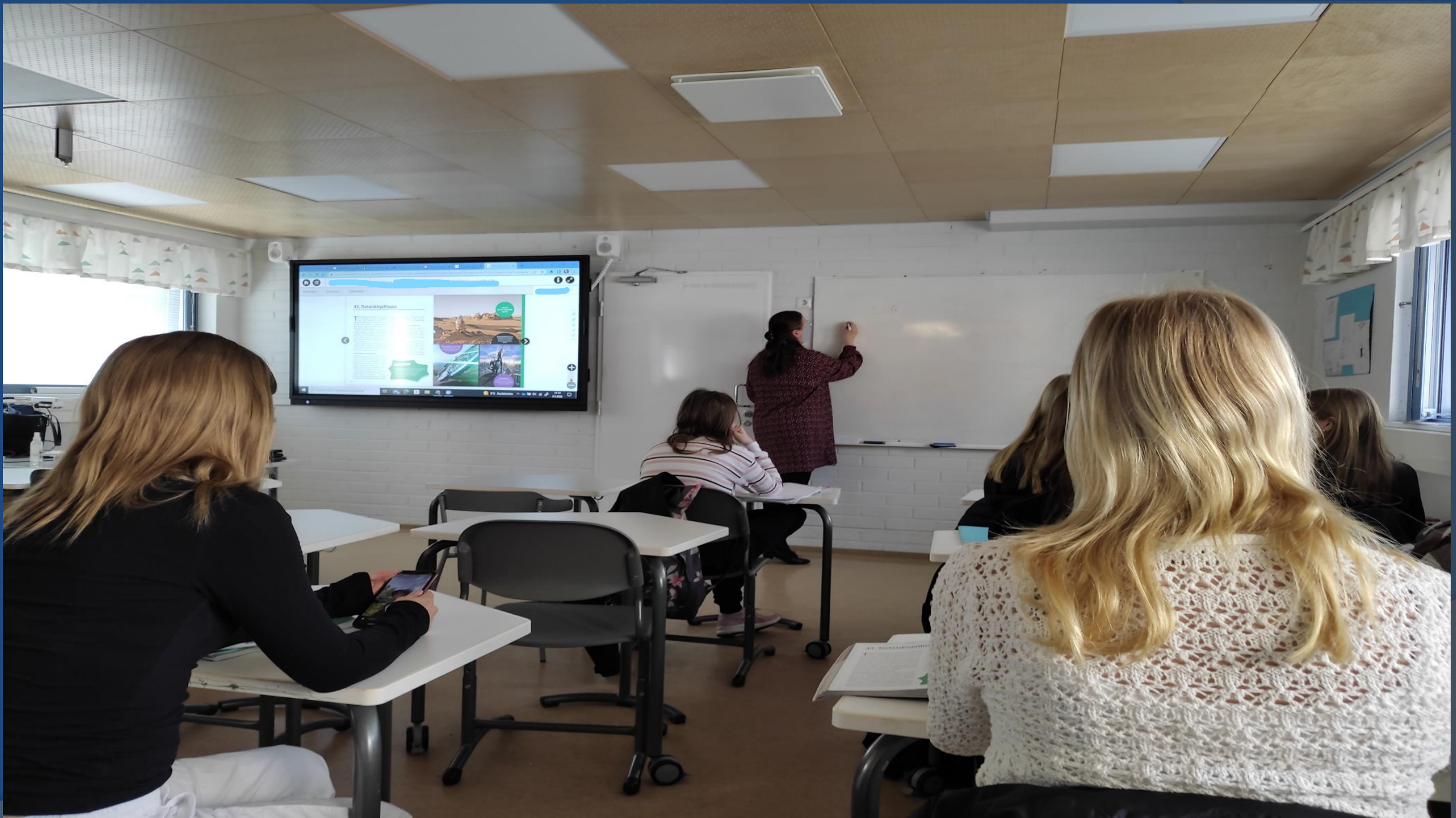
- ✓ δωρεάν γεύμα στο σχολείο
- ✓ δωρεάν βιβλία (που επαναχρησιμοποιούνται μέχρι 3 φορές) και εκπαιδευτικό υλικό
- ✓ δωρεάν μεταφορά
- ✓ δωρεάν συμμετοχή σε εκπαιδευτικές επισκέψεις και πολυήμερες εκδρομές



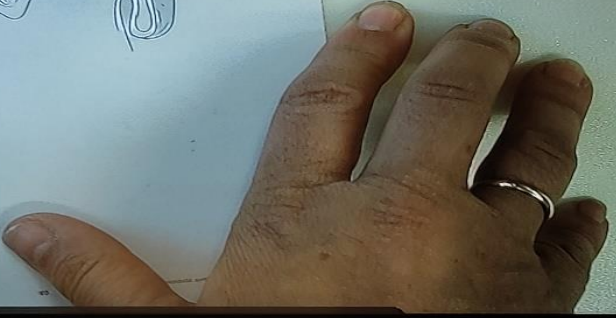
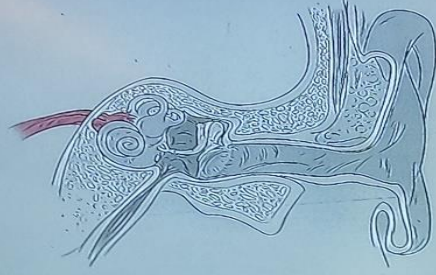


ΤΟ ΦΙΝΛΑΝΔΙΚΟ ΣΧΟΛΕΙΟ

- ✓ Όλα τα μαθήματα διδάσκονται με **χρήση ψηφιακών μέσων** που διαθέτει το σχολείο και παρέχει ανά πάσα στιγμή στους μαθητές.
- ✓ Μερικά σχολεία παρέχουν **τάξεις που εστιάζουν σε ένα συγκεκριμένο αντικείμενο διδασκαλίας**, όπως αθλητισμό, μαθηματικά, μουσική, τέχνη, international class.

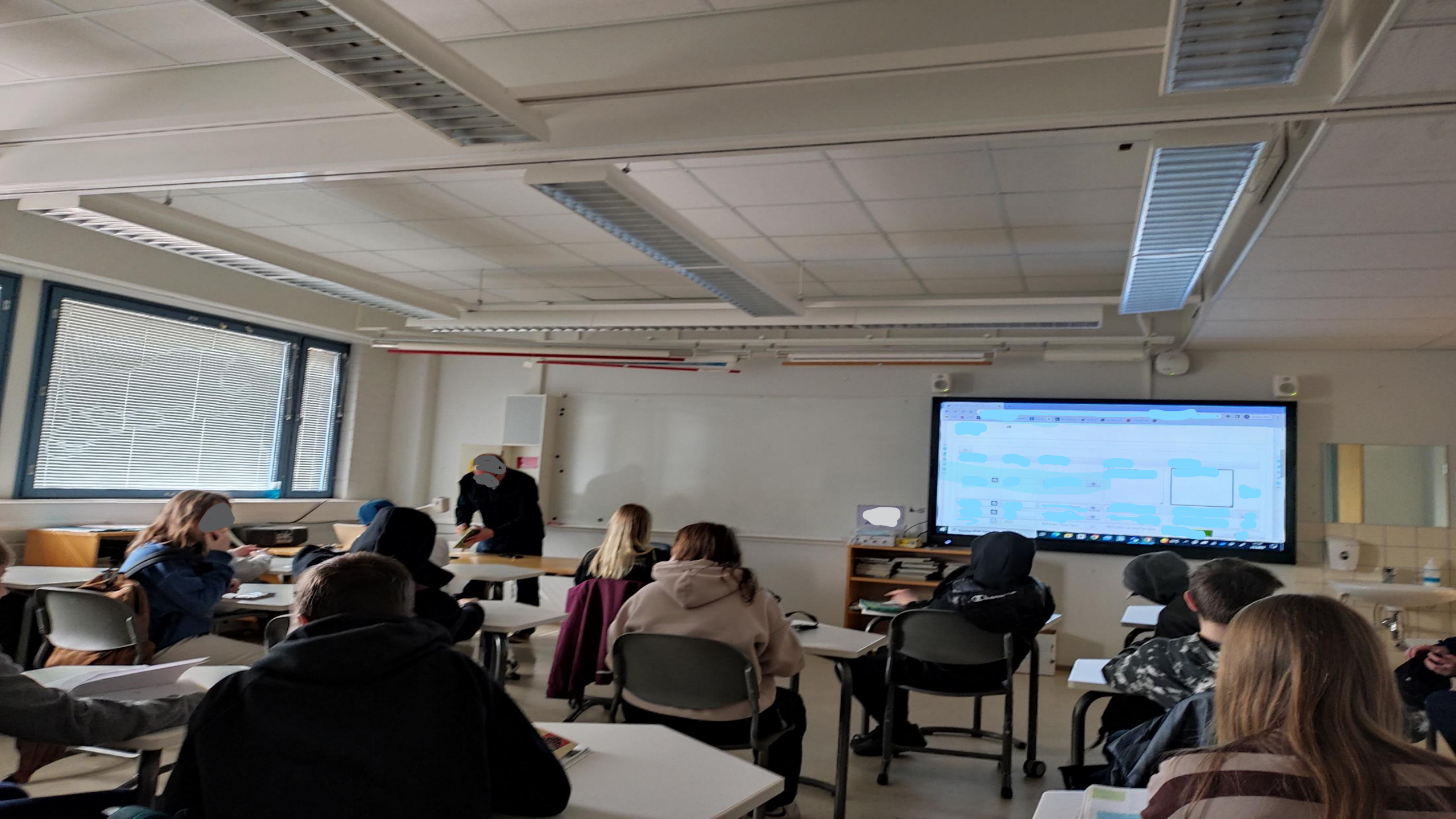


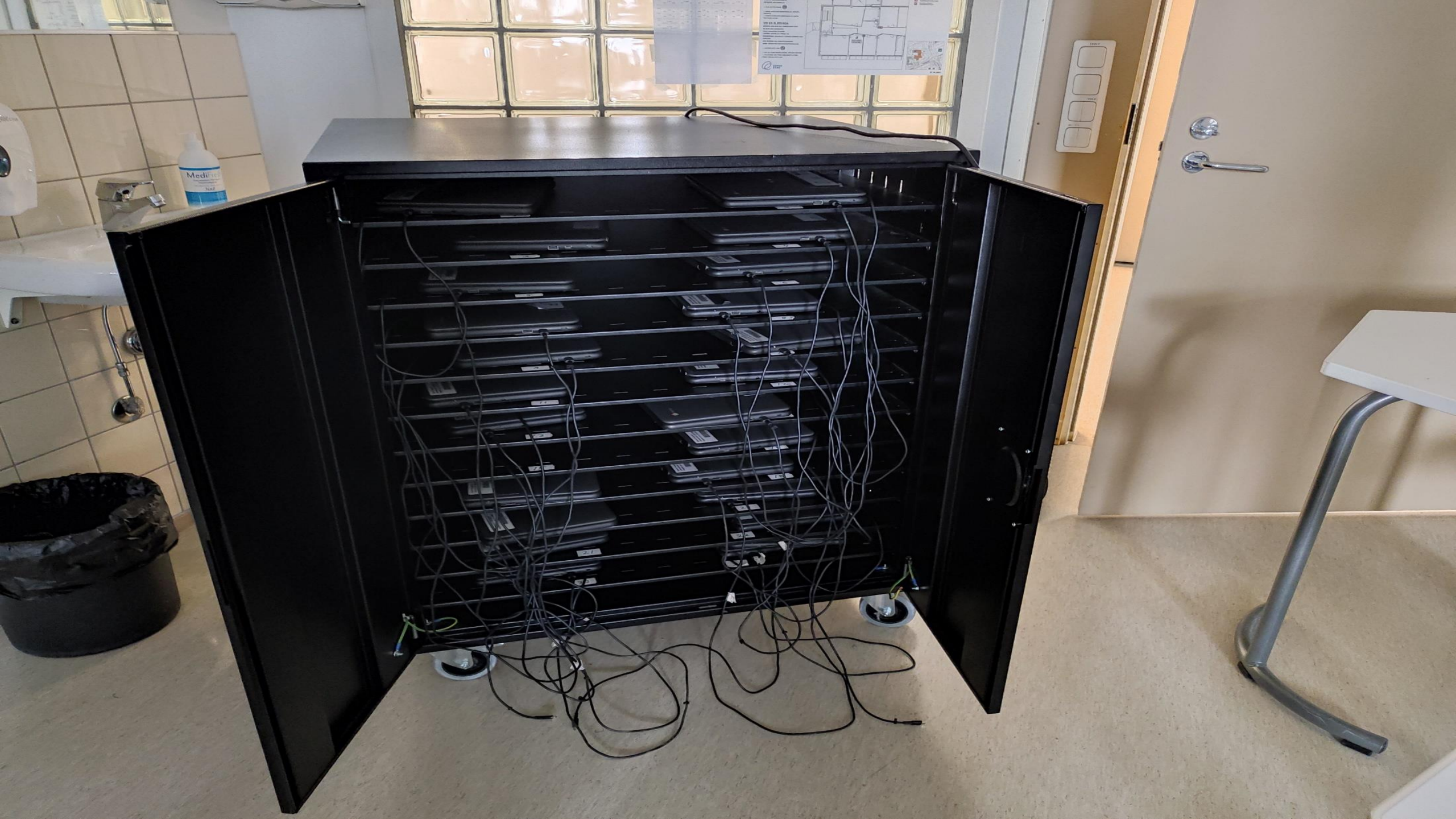
Mohisto 124
Korvan rakenne



Single Use Medical Face Mask
EN14983 TYPE IIR
NQ-MEDICAL

50
100
200
300
400
500
600
700
800
900
1000





ΕΠΑΓΓΕΛΜΑ ΕΚΠΑΙΔΕΥΤΙΚΟΥ

- ✓ Απολαμβάνουν υψηλή κοινωνική εκτίμηση
- ✓ Υποχρεωτική η **κατοχή master**.
- ✓ Απουσία επιθεωρητών (inspectors).
- ✓ Στενή η συνεργασία μεταξύ τους.
- ✓ Το ωράριο διαφέρει ανάλογα με την ειδικότητα.
- ✓ Διδάσκουν δύο διαφορετικά μαθήματα ο καθένας
- ✓ Οι εκπαιδευτικοί απεργούν αυτές τις ημέρες, μετά από 35 χρόνια !

ΤΡΟΦΗ ΓΙΑ ΣΚΕΨΗ

Τι από αυτά μπορούμε να εφαρμόσουμε στο σχολείο μας;

?

