

# Αποτελέσματα 31<sup>ου</sup> ΠΜΔΧ B Λυκείου

- Στον 31<sup>ο</sup> ΠΜΔΧ Συμμετείχαν 1395 Μαθητές Έναντι 1583 Μαθητών Που Είχαν Συμμετάσχει Στον 30<sup>ο</sup>, παρότι δεν διαγωνίστηκαν μαθητές σε δύο ΔΔΕ στις οποίες δεν οργανώθηκε εξεταστικό κέντρο.
- Η Κατανομή Των Βαθμολογιών παρουσιάζει Μια Μικρή Μετατόπιση Προς Υψηλότερες Βαθμολογίες Και Μια Σαφή Αύξηση Του Αριθμού Των Γραπτών Με Βαθμολογίες Από 80–100, σε σχέση με τις αντίστοιχες του 30<sup>ου</sup> ΠΜΔΧ. Συγκεκριμένα Το 6,00% Των Μαθητών Συγκέντρωσε Βαθμολογία 80–100, Έναντι Του 4,80% Του 2016.

**Έλαβαν μέρος**

**1 398 μαθητές**

**Απαντητικά  
φύλλα είχαν 1 398  
γραπτά**

**Από 0-49**

**858 μαθητές**

**61,3%**

**Από 50-59**

**225 μαθητές**

**16,1%**

**Από 60-69**

**160 μαθητές**

**11,4%**

**Από 70-79**

**72 μαθητές**

**5,2 %**

**Από 80-89**

**57 μαθητές**

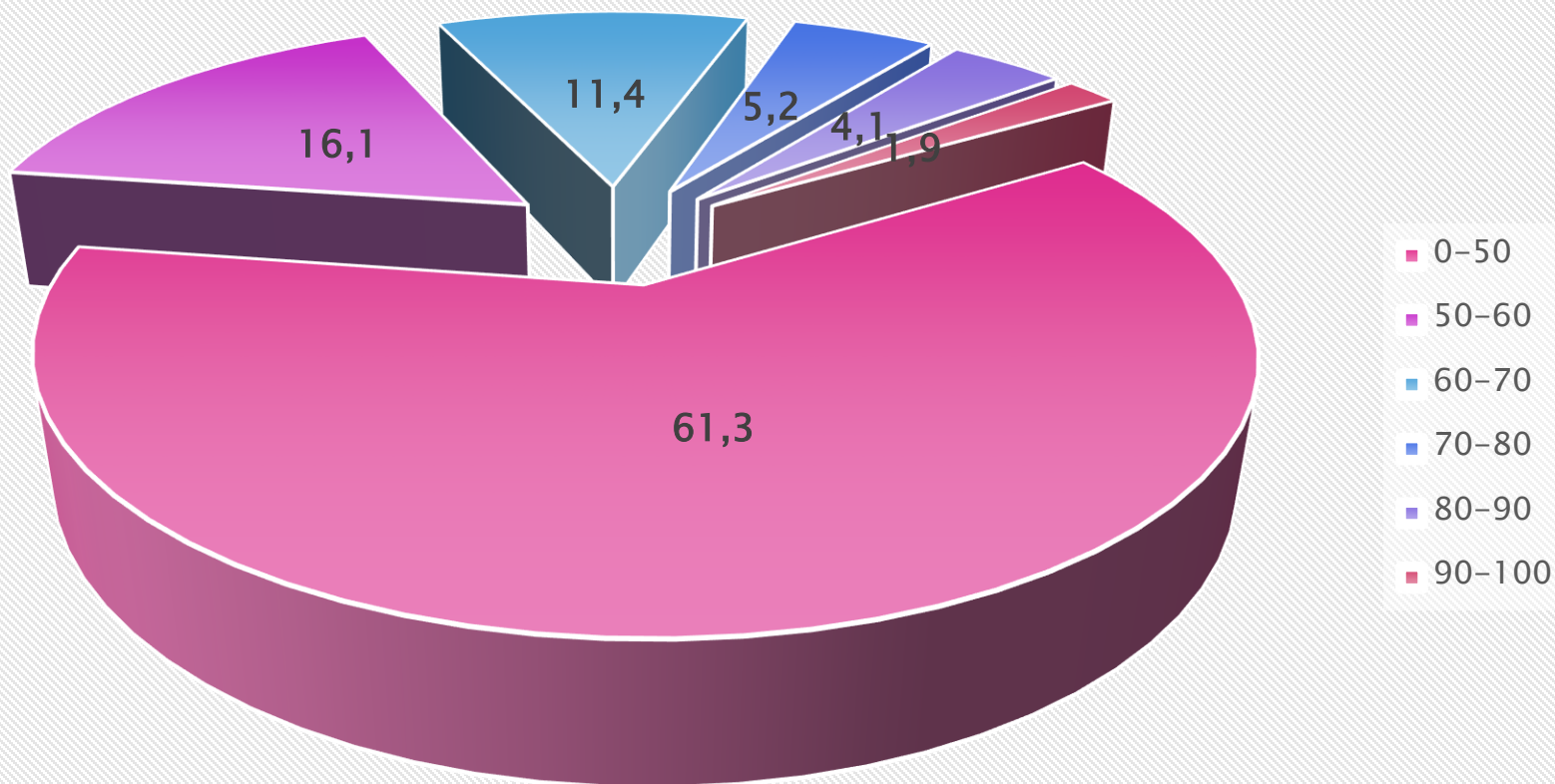
**4,1%**

**Από 90-100**

**26 μαθητές**

**1,9%**

# ΚΑΤΑΝΟΜΉ ΤΩΝ ΒΑΘΜΟΛΟΓΙΩΝ ΤΗΣ Β ΛΥΚΕΙΟΥ ΩΣ ΠΟΣΟΣΤΟ %



# Σύγκριση της κατανομής βαθμολογιών 30<sup>ου</sup>-31<sup>ου</sup> ΠΜΔΧ

0-49 50-59 60-69 70-79 80-89 90-100

