

Κείμενο:

ΕΛΛΗΝΙΚΑ

Η παιώνια αποτελεί ενδημικό φυτό της Ρόδου, από τα πιο εντυπωσιακά αγριολούλουδα του νησιού. Φυτρώνει σε μεγάλους αριθμούς στα πευκοδάση που βρίσκονται στο κέντρο του νησιού, κυρίως στο όρος Προφήτης Ηλίας, στο Δάσος του Αγίου Νεκταρίου στην περιφέρεια της Αρχίπολης και στην περιοχή Φουντουκλή. Είναι φυτό ποώδες με βλαστό ύψους τριάντα έως εξήντα εκατοστά, με πέντε άσπρα σέπαλα και με κίτρινους στήμονες. Το άνθος του έχει μήκος από πέντε έως οκτώ εκατοστά και αποτελεί προστατευόμενο είδος.

ΑΓΓΛΙΚΑ

The Rhodian peony is endemic to Rhodes, unquestionably one of the most impressive wildflowers on the island. It grows in abundance in the pine forests at the centre of the island, mainly on the mountain of Profitis Elias, the forest of Aghios Nektarios in the region of Archipolis and the area of Fountouklis. It is a herbaceous plant with a stem between thirty and sixty centimetres in length, with five white sepals and yellow stamens. Its flower is between five and eight centimetres in length and the plant is a protected species.

ΓΕΡΜΑΝΙΚΑ

Die Pfingstrose (Peonia rhodia) ist eine endemische rhodische Pflanze und gehört zu den eindrucksvollsten Wildblumen der Insel. Sie wächst großzügig in den Pinienwäldern im Zentrum der Insel, vor allen auf dem Profitis Ilias, im Wald von Agios Nektarios bei Archipoli und in der Region von Fountouklis. Es handelt sich um eine zarte Pflanze mit Spross von 30 bis 60 cm, mit fünf weißen Kelchblättern und gelben Staubgefäßen. Die Blüte ist zwischen fünf und acht Zentimeter lang und steht unter Naturschutz.

Πηγή κειμένου: Πολιτιστικός και Ιστορικός Ξεναγός Δήμου Ρόδου (www.tourism.rhodes.gr)



Πηγή φωτογραφίας: Γιώργος Παστρικός

Paeonia clusii subsp. *rhodia* (Stearn) Tzanoud.

1.1) Γενικά στοιχεία



Η *Paeonia clusii* subsp. *rhodia* (Stearn) Tzanoud. αποτελεί ένα ενδημικό είδος παιώνιας της οικογένειας Paeoniaceae που φύεται μόνο στη Ρόδο και διαφοροποιείται από την *Paeonia clusii* subsp. *clusii* που φύεται στη Κρήτη και τη Κάρπαθο. Παλαιότερα τα δύο υποείδη δεν διαφοροποιούνταν και ανήκαν στο είδος *P. clusii*, με την διάκριση τους να γίνεται το 1983 με συγκριτική μελέτη των καρυστύπων των ενδιατημάτων σε Ρόδο και Κρήτη

Εικόνα 1: *Paeonia clusii* subsp. *rhodia* (Stearn) (Tzanoud., 1983)
Tzanoud.

Η συστηματική κατάταξη του φυτού είναι η ακόλουθη:

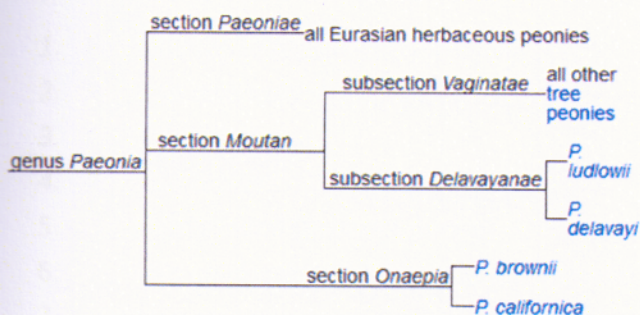
Βασίλειο:	Plantae (Φυτά)
Συνομοταξία:	Angiosperms (Αγγειόσπερμα)
Τάξη:	Saxifragales
Οικογένεια:	Paeoniaceae
Γένος:	<i>Paeonia</i> (Παιώνια)
Τομέας:	Paeoniae
Είδος:	<i>P. clusii</i> (Παιώνια του Κλουσίου)
Υποείδος:	<i>Paeonia clusii</i> subsp. <i>rhodia</i> (Stearn) Tzanoud.

Η παιώνια είναι ανθοφόρο φυτό που ανήκει στο γένος *Paeonia*, το ένα και μόνο γένος της οικογένειας Paeoniaceae. Τα φυτά είναι εγγενή στην Ασία, Ευρώπη καθώς και Δυτική Βόρεια Αμερική.

Τρεις τομείς (ταξινομική κατηγορία μεταξύ Γένους και Είδους) αναγνωρίζονται στο γένος *Paeonia*:

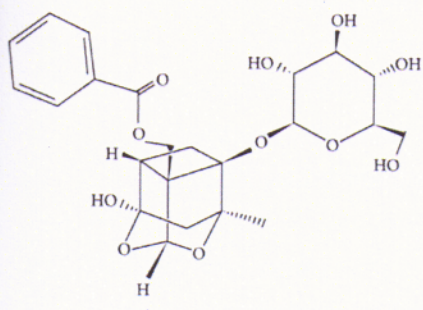
- i) ο τομέας *Ophearia*, που περιλαμβάνει δύο ποώδη ενδημικά είδη της Βόρειας Αμερικής (*P. brownii* και *P. californica*),
- ii) ο τομέας *Moutan*, που περιλαμβάνει οκτώ θαμνώδη είδη στη κεντρική και δυτική Κίνα και
- iii) ο τομέας *Paeoniae*, στον οποίο ανήκουν περίπου 27 ποώδη είδη που εξαπλώνονται στην ανατολική και κεντρική Ασία, στα δυτικά Ιμαλάια και την περιοχή της Μεσογείου.

Οι τομείς *Onaepia* και *Moutan* περιέχουν μόνο διπλοειδή είδη, ενώ το ένα τρίτο των ειδών στον τομέα *Paeoniae* είναι τετραπλοειδή.



Εικόνα 2: Φυλογενετική ταξινόμηση του γένους *Paeonia* σε τομείς

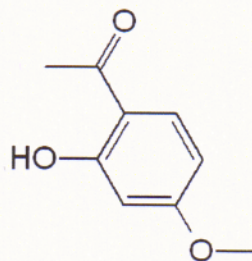
Η Παιώνια ταξινομήθηκε το 1753 από τον Κάρολο Λινναίο ως γένος της οικογένειας Ranunculaceae. Ωστόσο, μεταγενέστερες μελέτες στο γένος επιβεβαίωσαν επαρκή στοιχεία ώστε η Παιώνια να ανήκει σε μια ανεξάρτητη οικογένεια. Χημειοταξινομικές μελέτες από τη δεκαετία του 1980 μέχρι σήμερα έδειξαν ότι τα είδη της οικογένειας Ραεονιάσες διαφέρουν από τα είδη της οικογένειας Ρανουκιάσες, αλλά έχουν ομοιότητες με εκείνα των οικογενειών Dilleniaceae, Theaceae και Rosaceae.



Εικόνα 3: Παιωνιφλορίνη

Οι φυτοχημικές μελέτες στα διάφορα είδη παιώνιας έδειξαν ότι η παιωνιφλορίνη παρατηρείται σε όλα τα είδη που εξετάστηκαν, ενώ δεν έχει βρεθεί σε κανένα άλλο φυτικό γένος πέραν εκείνου της *Paeonia*. Ως εκ τούτου, ο δευτερογενής μεταβολίτης παιωνιφλορίνη αποτελεί το πλέον χαρακτηριστικό χημειοταξονομικό δείκτη του γένους και κατ' επέκταση όλης της οικογένειας Ραεονιάσες, της οποίας αποτελεί και το μοναδικό γένος.

Η διάκριση των παιωνιών σε τρεις τομείς υποστηρίζεται και από χημικά δεδομένα σχετικά με την περιεκτικότητα κάθε είδους σε παιωνόλη και παράγωγα της. Τα ξυλώδη είδη παιώνιας του τομέα *Moutan* έχουν υψηλή περιεκτικότητα σε παιωνόλη και παράγωγα της, ενώ στα είδη του τομέα *Paeoniae* οι ενώσεις αυτές βρίσκονται σε χαμηλά αλλά ανιχνεύσιμα επίπεδα. Αντίθετα με τους προηγούμενους τομείς, στα είδη του τομέα *Onaepia* δεν έχει απομονωθεί η παιωνόλη ή παράγωγα της.



Εικόνα 4: Παιωνόλη

<http://users.otenet.gr/~theonik/peribal/paeonia.htm>

http://www.paeon.de/h1/stea_41.html

<http://www.rodiki.gr/article/81268/paiwnia-h-rodia>