

ΚΕΝΤΡΟ ΠΕΡΙΒΑΛΛΟΝΤΙΚΗΣ ΕΚΠΑΙΔΕΥΣΗΣ
ΠΕΤΑΛΟΥΔΩΝ ΡΟΔΟΥ

Το ταξίδι της πεταλούδας



Εφη Σιμοπούλου

Ρόδος 2016

I.S.B.N. 978-960-98450-4-5



Επιχειρησιακό Πρόγραμμα
Ανάπτυξη Ανθρώπινου Δυναμικού,
Εκπαίδευση και Διά Βίου Μάθηση
Με τη συγχρηματοδότηση της Ελλάδας και της Ευρωπαϊκής Ένωσης





ΕΚΔΟΣΗ
ΚΕΝΤΡΟΥ ΠΕΡΙΒΑΛΛΟΝΤΙΚΗΣ ΕΚΠΑΙΔΕΥΣΗΣ
ΠΕΤΑΛΟΥΔΩΝ ΡΟΔΟΥ
Θεολόγος,
85106 – Ρόδος
Τηλ./Fax: 2241041255
e-mail: krepetal@sch.gr
website: <http://kpe-petal.dod.sch.gr>

ΣΥΓΓΡΑΦΗ ΚΕΙΜΕΝΩΝ – ΣΧΕΔΙΑΣΜΟΣ ΕΚΔΟΣΗΣ:
Χαράλαμπος Συργιάννης, Εκπαιδευτικός – Υπεύθυνος Κ.Π.Ε. Πεταλούδων Ρόδου

COPYRIGHT ΕΚΔΟΣΗΣ © 2016:
**ΚΕΝΤΡΟ ΠΕΡΙΒΑΛΛΟΝΤΙΚΗΣ ΕΚΠΑΙΔΕΥΣΗΣ
ΠΕΤΑΛΟΥΔΩΝ ΡΟΔΟΥ**

ΣΚΙΤΣΑ – ΕΙΚΟΝΟΓΡΑΦΗΣΗ:
Έφη Συμονοπούλου, Δασκάλα – Μέλος Π.Ο. Κ.Π.Ε.

ΦΙΛΟΛΟΓΙΚΗ ΕΠΙΜΕΛΕΙΑ:
Όλγα Κομιζόγλου, Φιλολόγος

I.S.B.N. **978-960-98450-4-5**

ΕΚΔΟΤΙΚΗ ΠΑΡΑΓΩΓΗ:



ΠΑΙΔΑΓΩΓΙΚΗ ΟΜΑΔΑ Κ.Π.Ε. ΠΕΤΑΛΟΥΔΩΝ ΡΟΔΟΥ:
Χαράλαμπος Συργιάννης, Εκπαιδευτικός – Υπεύθυνος Κ.Π.Ε. Πεταλούδων Ρόδου
Κωνσταντίνος Κώστας, Δάσκαλος – Αναπληρωτής Υπεύθυνος Κ.Π.Ε.
Έφη Συμονοπούλου, Δασκάλα – Μέλος Π.Ο. Κ.Π.Ε.

Η πνευματική ιδιοκτησία αποκτάται χωρίς καμιά διατύπωση και χωρίς την ανάγκη ρήτρας απαγορευτικής των προσβολών της. Επισημαίνεται πάντως ότι κατά το Ν.2387/20 (όπως έχει τροποποιηθεί με το Ν. 2121/93 και ισχύει σήμερα) και κατά τη Διεθνή Σύμβαση της Βέρνης (που έχει Κυρωθεί με το Ν.100/1975) απαγορεύεται η αναδημοσίευση, η αποθήκευση σε κάποιο σύστημα διάσωσης και γενικά η αναπαραγωγή του παρόντος έργου, με οποιοδήποτε τρόπο ή μορφή, τμηματικά ή περιληπτικά, στο πρωτότυπο ή σε μετάφραση ή άλλη διασκευή, χωρίς γραπτή άδεια του εκδότη.



Κ.Π.Ε. ΠΕΤΑΛΟΥΔΩΝ ΡΟΔΟΥ

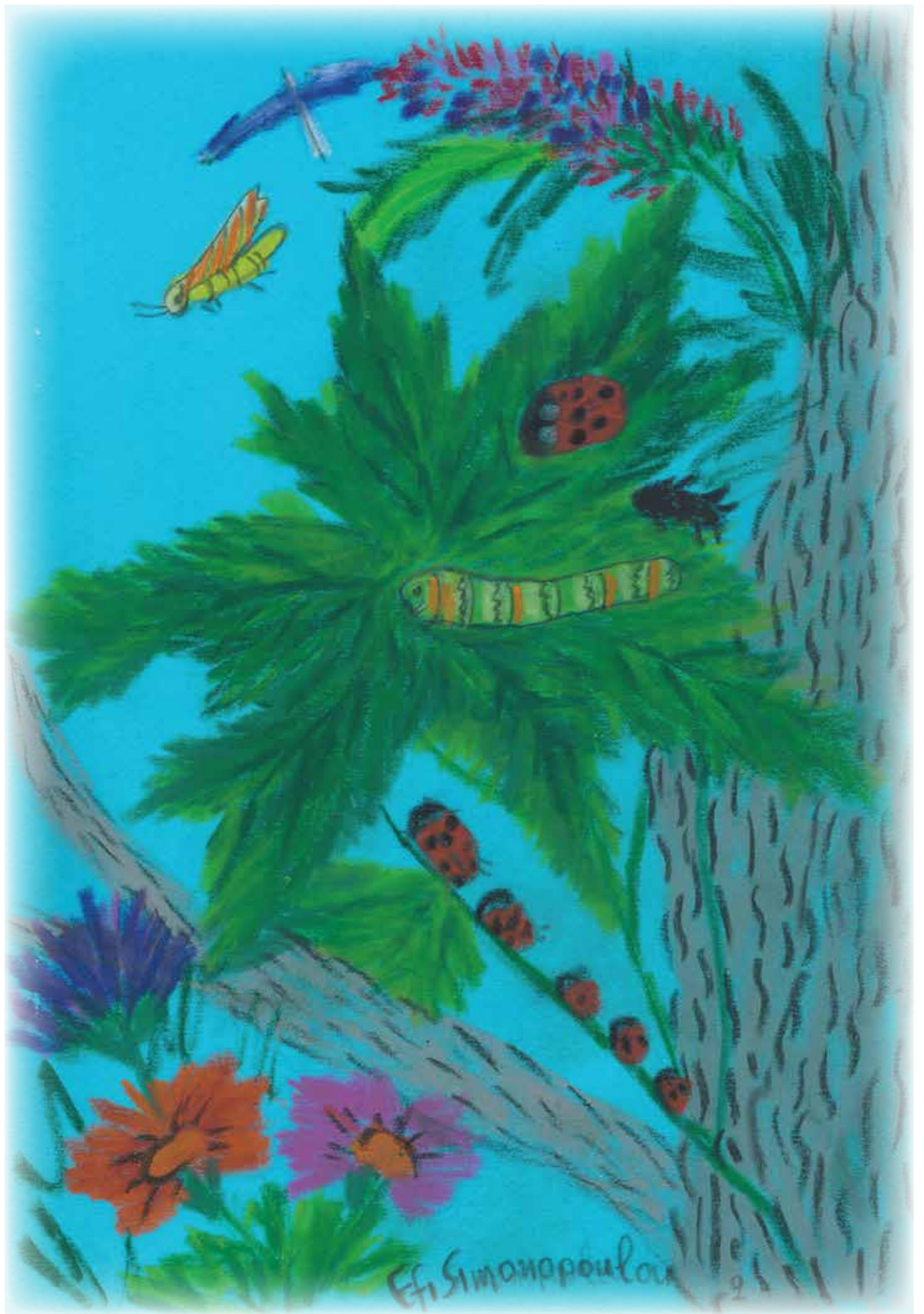
Το ταξίδι της πεταλούδας

Το ταξίδι
της
πεταλούδας



Efi Symonopoulos

Μια φορά κι έναν καιρό
στα δάση της νότιας Ρόδου
ήταν μια μικρούλα κάμπια
που τη λέγανε «Πανάξια».
Κολλημένη πάνω σ' ένα φύλλο
η κάμπια κοιτούσε τα έντομα
που τραγουδούσανε,
τρέχανε και παίζανε



Όλα γύρω της ήταν σε κίνηση.
Μόνο η Πανάξια δεν μπορούσε
ούτε ήχο να βγάζει,
ούτε να τρέχει,
ούτε να πετάει.

Με μεγάλη δυσκολία κατάφερνε
μόνο να σέρνεται.

Ήταν πολύ μικρή ακόμα
και έπρεπε να μεγαλώσει.



Eti Simo nepoukou

Έτσι λοιπόν ξεκίνησε να τρώει
το φαγητό της και πήγαινε
από το ένα φύλλο στο άλλο,
αν και χρειαζότανε πολλή ώρα
για να μετακινηθεί.

Παρόλα αυτά δεν παραπονιόταν
και δε ζήλευε κανέναν.

Ήξερε πολύ καλά πως ο καθένας
κάνει αυτό που τού ορίζει η φύση.



Μεγαλώνοντας η Πανάξια άλλαζε
το δέρμα της*1 και έψαχνε συνεχώς
για νέα τροφή.

Έγινε τώρα μια μεγάλη κάμπια
με πολλά χρώματα και
στο δρόμο της συναντούσε
και άλλες κάμπιες
παρόμοιες μ' αυτήν.



Efi Simonopoulou 5

Κάποτε / Μια μέρα

η Πανάξια ρώτησε τις άλλες κάμπιες:

-Τι θα πρέπει να κάνουμε
τώρα που μεγαλώσαμε;

Εκείνες αποκρίθηκαν:

-Αφού είσαι κάμπια θα πρέπει
να υφαίνεις

πολύ λεπτά μεταξένια νήματα

και να πλέκεις με αυτά

το σπιτάκι-κουκούλι σου.



Efi Simanungat

Χωρίς πολλές κουβέντες η Πανάξια
άρχισε με υπομονή και επιμέλεια
να εκτελεί το έργο της και να υφαίνει,
να υφαίνει, να υφαίνει...

ώσπου την κατάλληλη ώρα
βρέθηκε τυλιγμένη ολόκληρη
μέσα σ' ένα θερμό κουκούλι. *2

–Και μετά τι;
αναρωτιόταν η Πανάξια
μέσα στο κουκούλι της αποκομμένη
από τον υπόλοιπο κόσμο.
Όλα έχουν τη σειρά τους,
άκουσε σαν απάντηση από μέσα της,
να έχεις υπομονή και θα δεις...



Πέρασε ο καιρός και
η υπομονετική κάμπια ξύπνησε και
ανακάλυψε πως δεν ήταν δυσκίνητη.

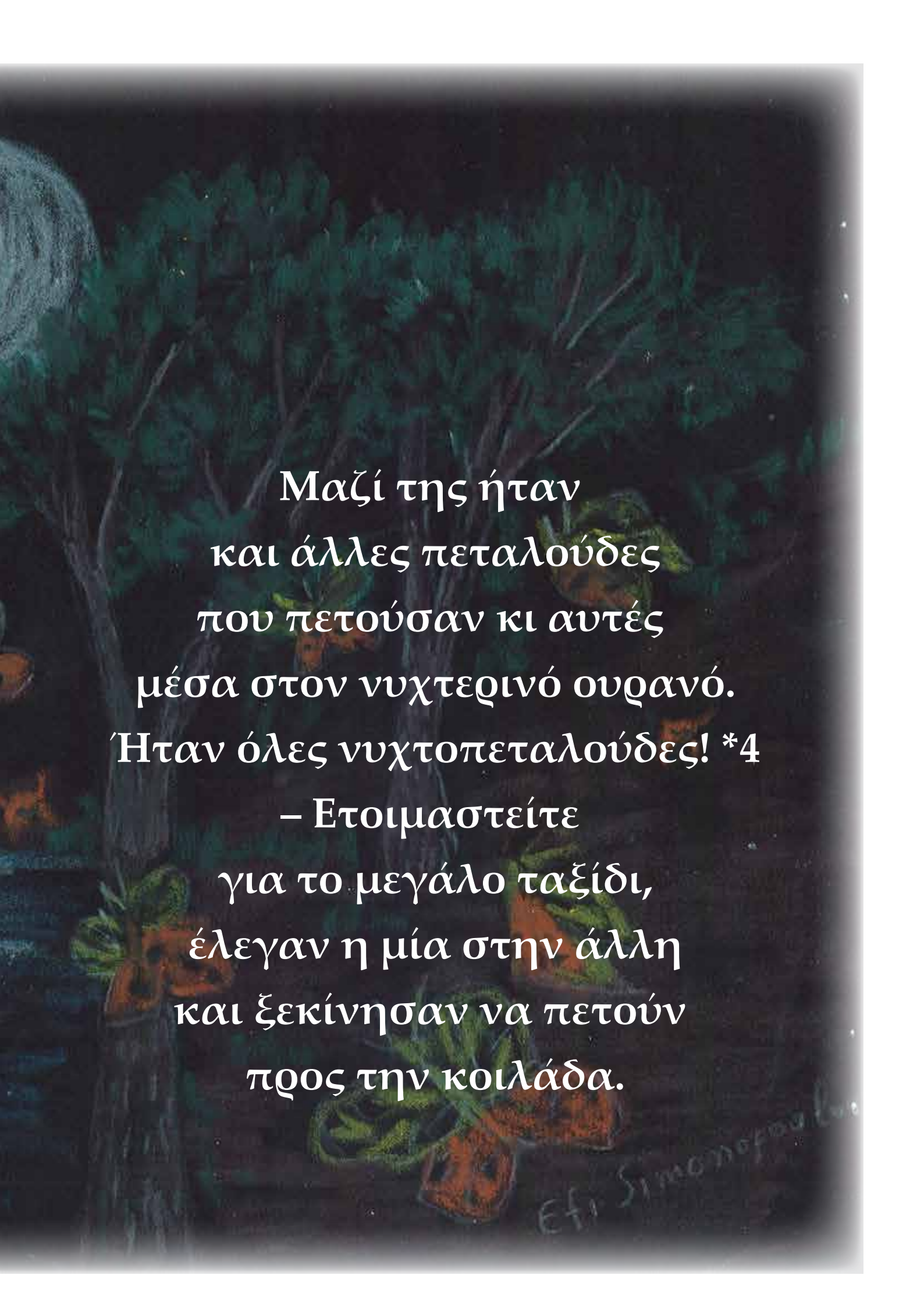
Δεν ήταν πια κάμπια!

Γρήγορα γρήγορα και με επιδεξιότητα
βγήκε από το κουκούλι.



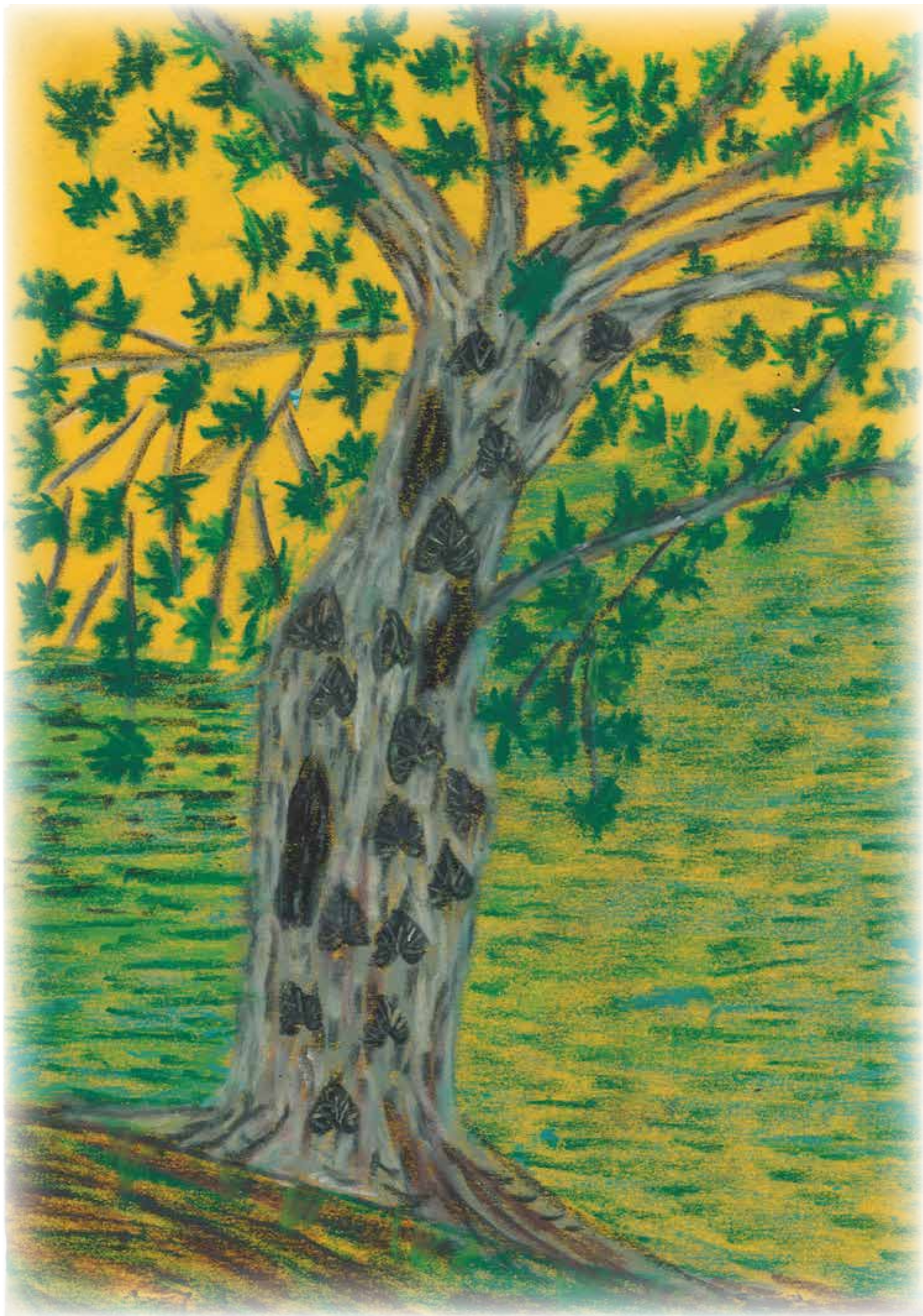
Με έκπληξη αντιλήφθηκε
πως είχε δύο ελαφρά
και πολύχρωμα φτερά.
Ενθουσιασμένη κούνησε
τα φτερά της με χαρά
και σαν πούπουλο
τινάχτηκε στον αέρα
και πέταξε ψηλά στον ουρανό.
Είχε μεταμορφωθεί σε πεταλούδα! *3



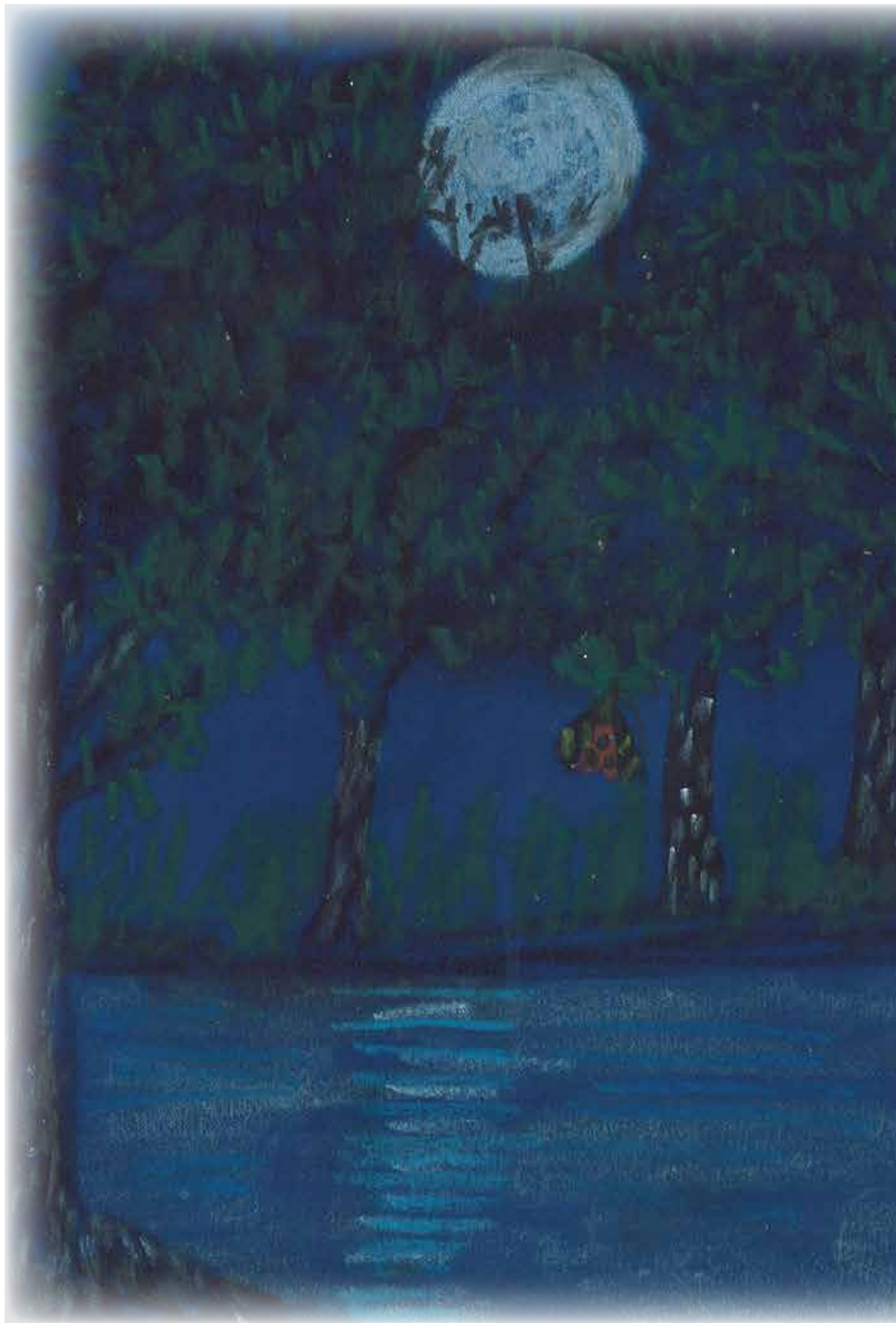


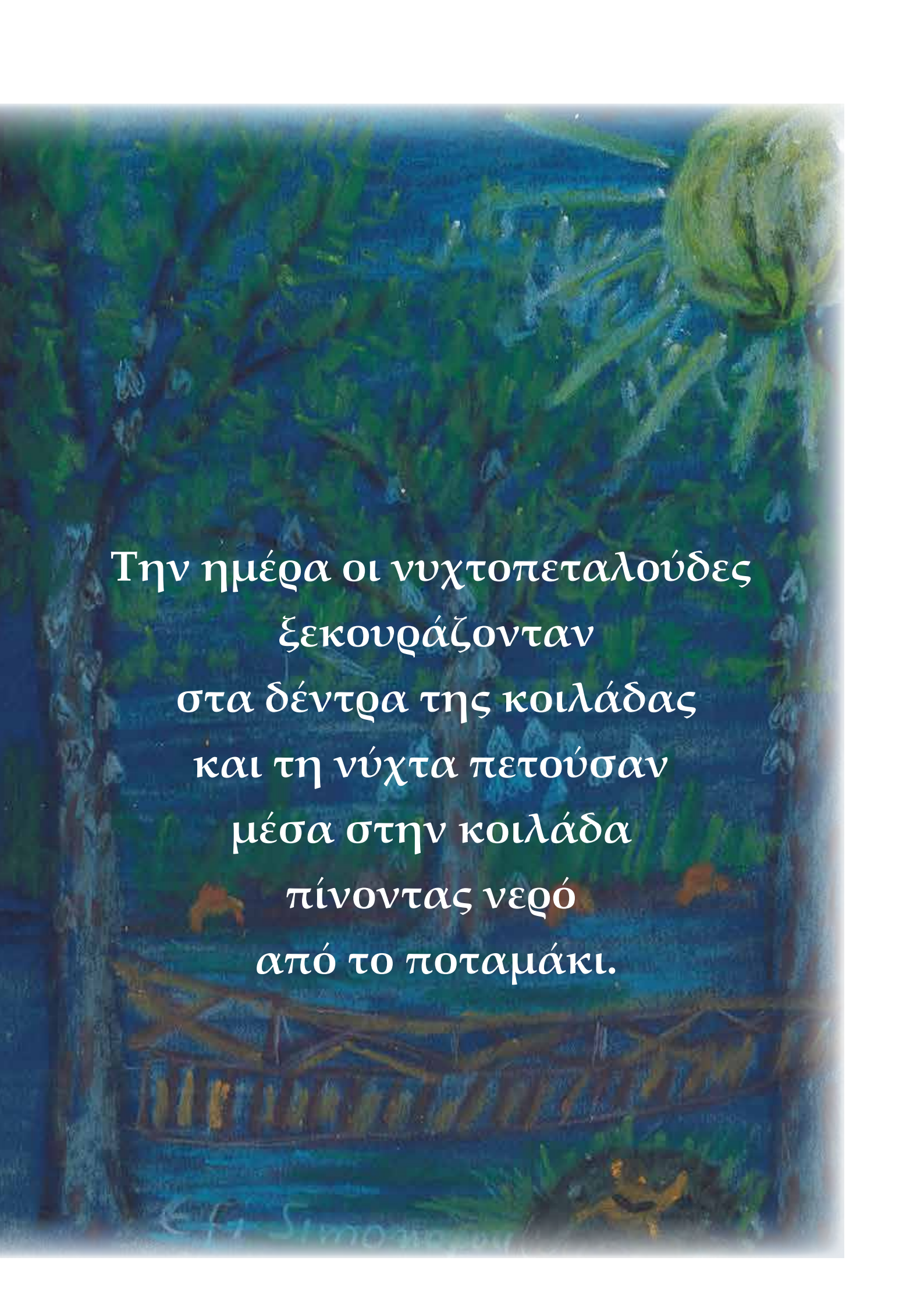
Μαζί της ήταν
και άλλες πεταλούδες
που πετούσαν κι αυτές
μέσα στον νυχτερινό ουρανό.
Ήταν όλες νυχτοπεταλούδες! *4
– Ετοιμαστείτε
για το μεγάλο ταξίδι,
έλεγαν η μία στην άλλη
και ξεκίνησαν να πετούν
προς την κοιλάδα.

Efi Simonopoulou



Το ξημέρωμα είχαν
φτάσει στην κοιλάδα
ακολουθώντας
τη μυρωδιά της ζηδιάς. *5
Ξεδίψασαν στα νερά
του Πελεκάνου*6
και έκατσαν πάνω στον κορμό
και τα κλαδιά
των δέντρων της κοιλάδας.
Έπρεπε να ξεκουραστούν
από το μεγάλο ταξίδι...



A painting of a forest scene. The background is a dense forest of green trees. In the foreground, a stream flows through a valley, and a wooden bridge spans across it. The painting is done in a textured, expressive style with visible brushstrokes. The colors are primarily greens and blues, with some brown and orange tones in the bridge and the stream's banks. The overall mood is serene and natural.

Την ημέρα οι νυχτοπεταλούδες
ξεκουράζονταν
στα δέντρα της κοιλάδας
και τη νύχτα πετούσαν
μέσα στην κοιλάδα
πίνοντας νερό
από το ποταμάκι.

Εφ. Σιμοσιού



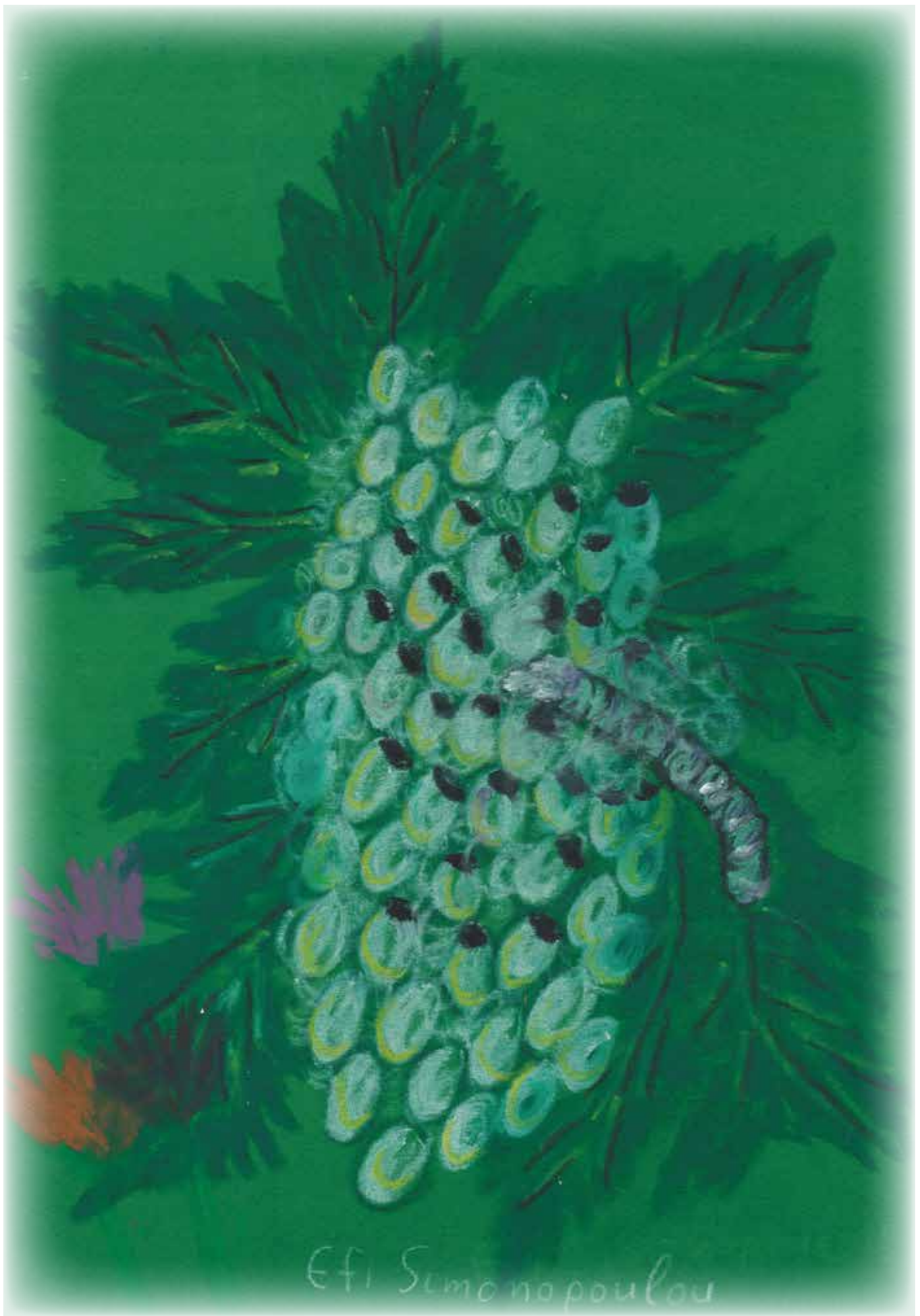
Με το τέλος του καλοκαιριού
η Πανάξια και οι φίλες της
ετοιμάζονταν να
εγκαταλείψουν την κοιλάδα.
Ως το τέλος του Σεπτέμβρη
είχαν μεταναστεύσει μαζικά
στα δάση της νότιας Ρόδου
για να γεννήσουν
εκεί τα αυγά τους*7
και να ξεχειμωνιάσουν...

Εφι Σιμονοπούλου



Εφι Σιμονοπούλου

Όταν έφτασαν
στον προορισμό τους,
η Πανάξια γέννησε
τα αυγά της
κάτω από την
επιφάνεια ενός φύλλου.
–Ολοκλήρωσα
την αποστολή μου, είπε



Έτσι λοιπόν έκλεισε
ο κύκλος ζωής
της πεταλούδας Πανάξια*8
και από το αυγό της
βγήκε, σε λίγες μέρες,
μια νέα μικρή κάμπια...

ΠΑΡΑΠΟΜΠΕΣ

*1: Από τον Οκτώβριο μέχρι και τον Απρίλιο η *Panaxia Quadripuctaria* είναι σε μορφή κάμπιας και μεγαλώνει στα δάση της νότιας Ρόδου.

*2, *3: Το Μάιο, για ένα μήνα περίπου, η κάμπια μεταμορφώνεται σε πεταλούδα, αφού πρώτα δημιουργεί ένα κουκούλι για να εκκολαφθεί λίγες μέρες αργότερα σε πεταλούδα.

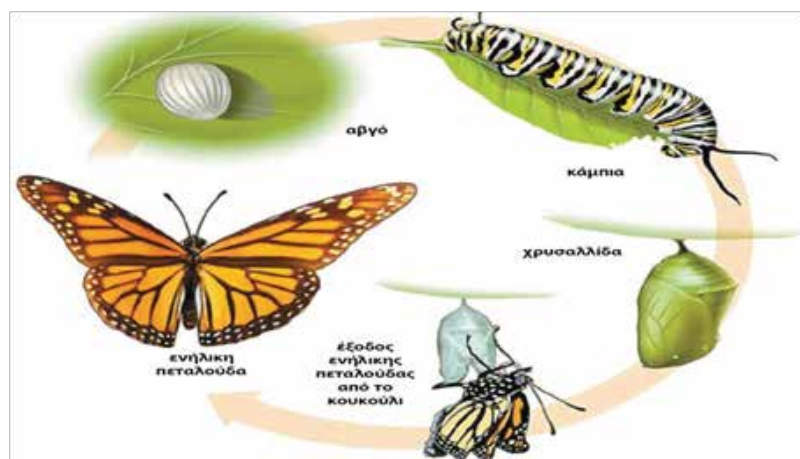
*4: Η *Panaxia Quadripuctaria* είναι νυχτοπεταλούδα, είναι δηλαδή τυπικά νυχτόβιο ζώο και το χαρακτηριστικό είναι ότι οι περισσότερες αναπαύονται με τα φτερά επίπεδα, είτε προς τα πλάγια, είτε προς τα πίσω.

*5: Η ζηδιά (ή Υγράμβραη) είναι δέντρο ενδημικό στην κοιλάδα των πεταλούδων, ένα είδος Πλατάνου με αρωματική ρητίνη.

*6: Πελεκάνος ονομάζεται το ποταμάκι που ρέει στην κοιλάδα των πεταλούδων.

*7: Οι πρώτες συζεύξεις πεταλούδων αρχίζουν στις αρχές Σεπτεμβρίου και μέχρι τα τέλη του ίδιου μήνα έχει ολοκληρωθεί η σύζευξη. Ακολουθεί η μετανάστευση-μετακίνηση των πεταλούδων από την κοιλάδα στα δάση της νότιας Ρόδου.

*8: Ο κύκλος ζωής της πεταλούδας.



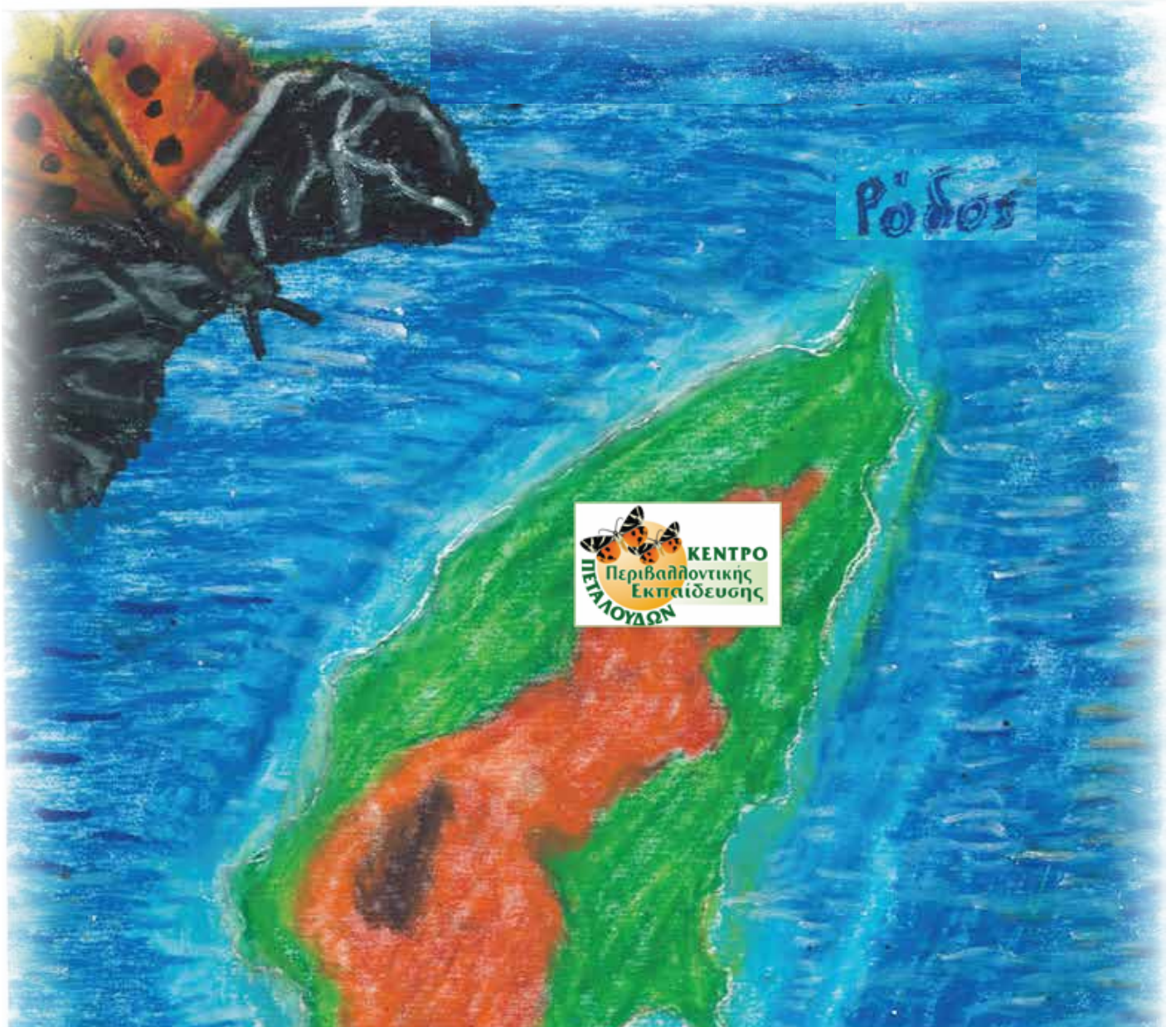
I.S.B.N. 978-960-98450-4-5

Σελιδοποίηση
Εκτύπωση



Επιχειρησιακό Πρόγραμμα
Ανάπτυξη Ανθρώπινου Δυναμικού,
Εκπαίδευση και Διά Βίου Μάθηση
Με τη συγχρηματοδότηση της Ελλάδας και της Ευρωπαϊκής Ένωσης





Το ταξίδι της πεταλούδας

ΚΕΝΤΡΟ ΠΕΡΙΒΑΛΛΟΝΤΙΚΗΣ ΕΚΠΑΙΔΕΥΣΗΣ
ΠΕΤΑΛΟΥΔΩΝ ΡΟΔΟΥ



I.S.B.N. 978-960-98450-4-5



Ευρωπαϊκό Ταμείο
Περιφερειακής Ανάπτυξης

Επιχειρησιακό Πρόγραμμα
Ανάπτυξη Ανθρώπινου Δυναμικού,
Εκπαίδευση και Διά Βίου Μάθηση
Με τη συγχρηματοδότηση της Ελλάδας και της Ευρωπαϊκής Ένωσης



ΕΣΠΑ
2014-2020
Ευρωπαϊκή Ένωση