



## Περιβάλλον & Πολιτισμός 2011

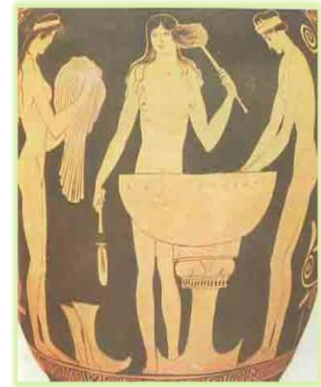
### Ιδιωτικά Λουτρά

Η καθαριότητα και ο καλλωπισμός του σώματος αποτελεί στοιχείο της καθημερινής ζωής, αλλά ιδιωτικά λουτρά είχαν μόνο οι πλούσιες κατοικίες. Υπήρχαν δωμάτια με μπανιέρες συνήθως δίπλα στις κουζίνες για να μεταφέρεται εύκολα το ζεστό νερό.

### Βασικός εξοπλισμός των Ιδιωτικών Λουτρών

Οι **λουτήρες** μεγάλες πήλινες ή μαρμάρινες λεκάνες, κυκλικές και βαθιές που στηρίζονταν σε ψηλό υποστήριγμα – πόδι με μορφή κίονα.

Οι **πύελοι** μικρές καθιστές μπανιέρες, τοποθετημένες μερικώς μέσα στο δάπεδο. Είχαν σχήμα ωοειδές με μια κοιλότητα στην περιοχή των ποδιών, όπου συγκεντρώνονταν το νερό. Σε ορισμένες υπήρχε και κάθισμα. Ο λουόμενος έκανε μπάνιο καθιστός ή γονατιστός. Υπήρχαν και **φορητές λεκάνες** για το πλύσιμο των μικρών παιδιών ή μερών του σώματος.



### Δημόσια Λουτρά

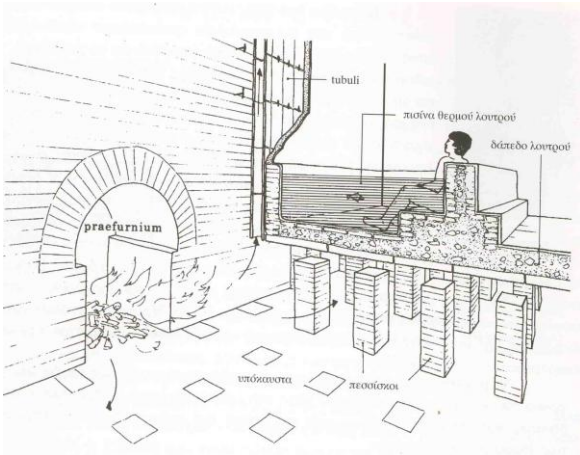
Στα προϊστορικά χρόνια αποτελούν εξαρτήματα των μινωικών & μυκηναϊκών ανακτορικών κέντρων. Στα ιστορικά χρόνια συνδυάζονται με χώρους αθλητικών εγκαταστάσεων. Αποτελούν **δεξαμενές με κρύο νερό** για τον καθαρισμό των αθλητών. Ελάχιστες είναι οι περιπτώσεις των θερμών λουτρών τα οποία γνωρίζουν μεγάλη ανάπτυξη κατά τους ρωμαϊκούς χρόνους, τα γνωστά ως **θήρμες** (μεγάλες λουτρικές εγκαταστάσεις) & **βαλανεία** (μικρού μεγέθους). Η αρχιτεκτονική τους αποκτά μνημειακό χαρακτήρα.

### Θέρμες

Μεγάλα κτιριακά συγκροτήματα με τρεις βασικούς χώρους με υδάτινες εγκαταστάσεις και διάφορους άλλους βοηθητικούς:

1. **Frigidarium:** χώρος ψυχρού λουτρού.
2. **Tepidarium:** χώρος χλιαρού λουτρού.
3. **Caldarium:** χώρος θερμού λουτρού (συνήθως κυκλικός που στεγάζεται με θόλο).

Διακρίνονται ακόμη εγκαταστάσεις δεξαμενών, θέρμανσης νερού και υπόκαυστων κάτω από τα δάπεδα.



**Λουτρά της Δυτικής Θεσσαλίας:** Ρωμαϊκά λουτρά **Συκεώνας, Φίλιας, Μητρόπολης** και αρχαίας **Τρίκκης**

