

Δεκέμβριος

Καλό Μήνα.!

Καλό Χειμώνα



# Πέμπτη 3 Δεκεμβρίου 2020

## Καλό μήνα!!!

Καλησπέρα παιδιά!  
Τι κάνετε;

Πως περάσατε;

Ας πούμε τα νέα μας τι  
λέτε;





Παρουσιολόγιο



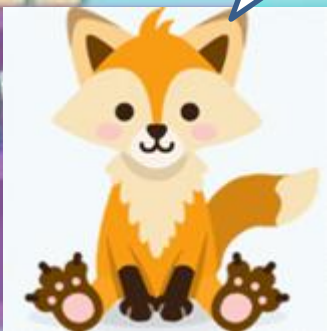
Ημερολόγιο

Ο καιρός

Καλώς Ήρθατε στο  
22<sup>ο</sup> Νηπιαγωγείο  
Κερατσινίου

Γεια σας  
παιδιά!!

Γεια σου Foxie!!



Οι Νηπιαγωγοί: Τσαπάρα Μαρία - Αρχοντή Βάνα

Σήμερα είναι:

ΠΕΜΠΤΗ

ΔΕΥΤΕΡΑ

ΤΡΙΤΗ

ΣΑΒΒΑΤΟ

ΤΕΤΑΡΤΗ

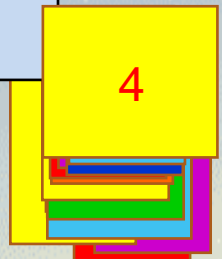
ΚΥΡΙΑΚΗ

ΠΑΡΑΣΚΕΥΗ



# Σήμερα έχουμε;

Δευτέρα	Τρίτη	Τετάρτη	Πέμπτη	Παρασκευή	Σάββατο	Κυριακή
	1	2	3	4	5	6
7	8	9	10	11	12	13
14	15	16	17	18	19	20
21	22	23	24	25	26	27
28	29	30	31			



Ποιος μήνας του Χειμώνα είναι τώρα;

**ΔΕΚΕΜΒΡΙΟΣ**

**ΙΑΝΟΥΑΡΙΟΣ**

**ΦΕΒΡΟΥΑΡΙΟΣ**

Τι έτος  
έχουμε;

2020

2019

2021

2022



Ποια εποχή  
έχουμε;

ΧΕΙΜΩΝΑΣ



ΦΘΙΝΟΠΩΡΟ



ΑΝΟΙΞΗ



ΚΑΛΟΚΑΙΡΙ



# Τι καιρό έχει σήμερα;

ΒΡΟΧΗ



ΗΛΙΟΣ



ΣΥΝΝΕΦΑ



ΗΛΙΟΣ ΜΕ  
ΣΥΝΝΕΦΑ



ΧΙΟΝΙ

**Είμαστε όλοι και όλες εδώ  
σήμερα;**



# Βάλε σε κύκλο το όνομα σου

Αλκίνοος



Βαγγέλης



Έκτορας



Βασίλης



Λίνα



Ζωή



Γιάννης Δ



# Βάλε σε κύκλο το όνομα σου



Δέσποινα



Μαριάνθη



Σάββας



Άγγελος



Ηλίας

Κωνσταντίνα



Ας προσπαθήσουμε όλοι να  
γράψουμε το όνομα μας

Άγγελος

Μαριάνθη

Κωνσταντίνα

Ηλίας

Δέσποινα

Γιάννης .Δ

Βασίλης

Ζωή

Αλκίνοος

Έκτορας

Βαγγέλης

Σάββας

# Μετράω αντίστροφα μέχρι τα Χριστούγεννα.

ΠΑΤΗΣΕ ΤΟ ΔΕΝΤΡΑΚΙ  
ΝΑ ΕΜΦΑΝΙΣΤΕΙ  
ΕΝΑ ΗΜΕΡΟΛΟΓΙΟ  
ΑΝΤΙΣΤΡΟΦΗΣ ΜΕΤΡΗΣΗΣ



# «ΤΟ ΝΕΡΟ ΠΗΓΗ ΖΩΗΣ»

Το νερό είναι  
σημαντικό...

Πως μας  
χρησιμεύει;

Γιατί το χρειάζονται οι  
άνθρωποι, τα ζώα, τα  
φυτά;

Που μαζεύεται  
το νερό της  
βροχής;

Που υπάρχει  
νερό;

Πως έρχεται το  
νερό στη βρύση  
μας

ΤΡΑΓΟΥΔΙ

ΑΠΟΣΤΟΛΕΣ

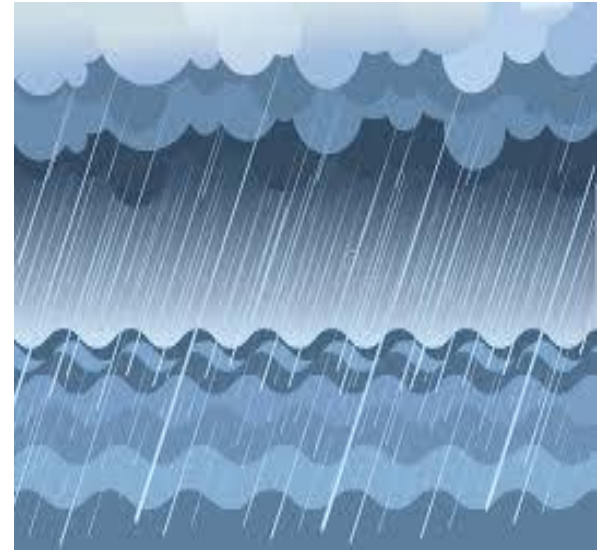
Παιχνίδια

ΒΡΕΣ ΤΟ...  
ΠΕΣ ΤΟ

Που μαζεύεται το νερό από τη  
βροχή;











ΛΙΜΝΗ  
ΠΛΑΣΤΗΡΑ



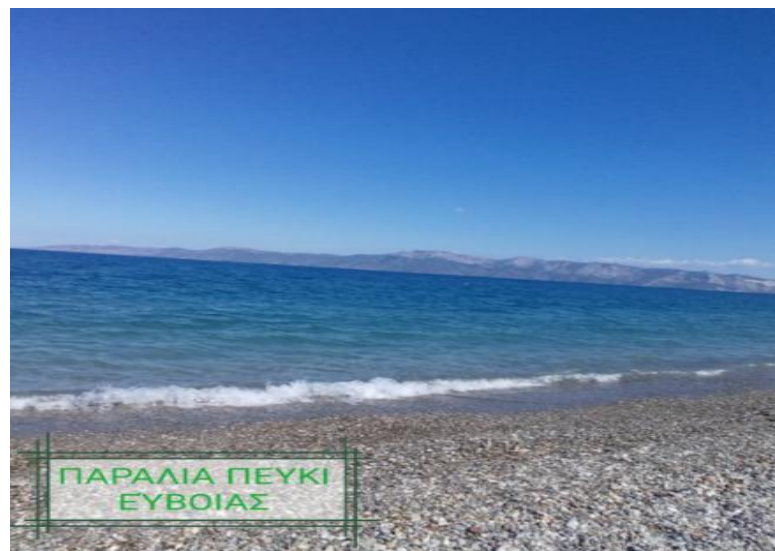
Πρέσπα

*Greek-Crossroads.gr*



Αχέροντας

[epirustravel.eu](http://epirustravel.eu)



ΠΑΡΑΛΙΑ ΠΕΥΚΙ  
ΕΥΒΟΙΑΣ



Λίμνη Δόξα

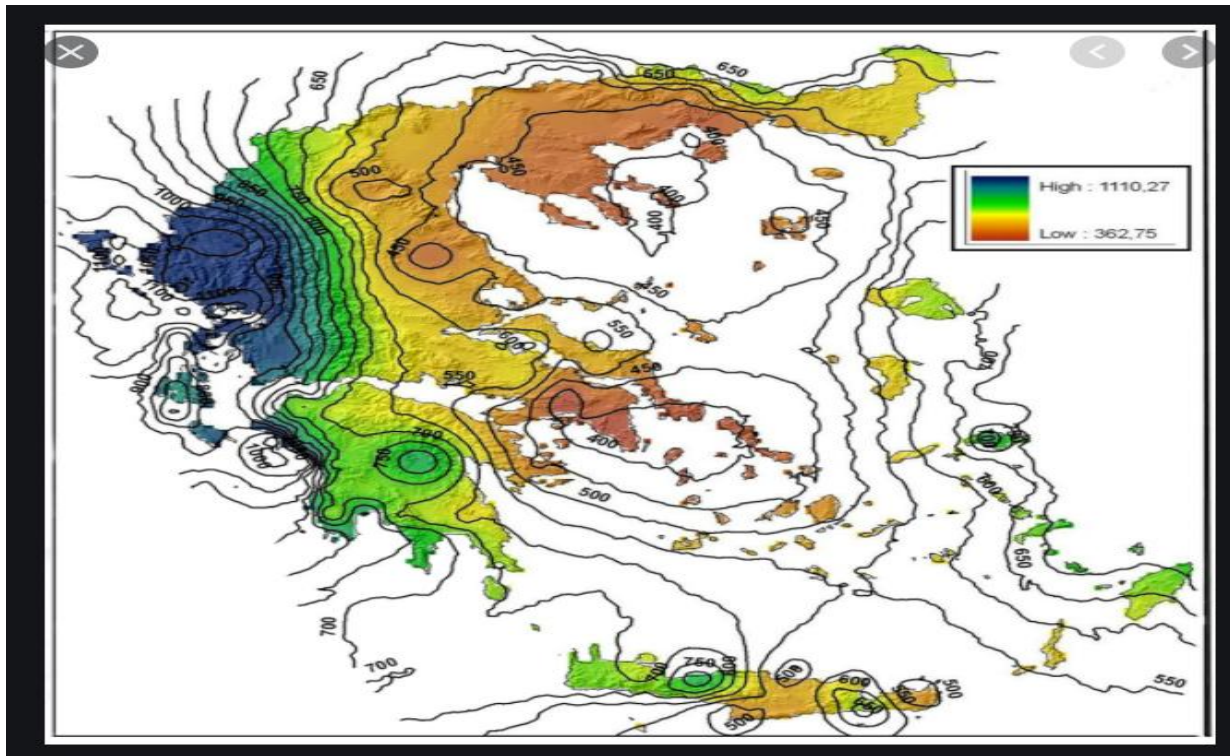


Μαύρη Θάλασσα



Υδροβιότοπος Ψήφτας

Το κλίμα της Ελλάδας είναι τυπικά μεσογειακό και παρουσιάζει μεγάλη ποικιλία μεταξύ των διαφόρων περιοχών. Αυτό οφείλεται στο ανάγλυφο της χώρας, που έχει μεγάλες διαφορές υψομέτρου: υπάρχουν μεγάλες οροσειρές κατά μήκος της ηπειρωτικής χώρας, καθώς και στην εναλλαγή ξηράς και θάλασσας. Έτσι, από το ξηρό κλίμα της Αττικής και γενικά, της Νότιο-Ανατολικής Ελλάδας πηγαίνουμε στο υγρό κλίμα της Βόρειας και Δυτικής Ελλάδας. Τέτοιες κλιματικές διαφορές συναντώνται ακόμη και σε τόπους που βρίσκονται σε μικρή απόσταση μεταξύ τους, κάτι που παρουσιάζεται σε λίγες μόνο χώρες σε όλο τον κόσμο



# Πού υπάρχει νερό ;



πισίνα



πηγάδι



υδραγωγείο



νερόμυλος



φράγμα



κανάλι

# Πού υπάρχει νερό ;



θάλασσα



ποτάμι



λίμνη



καταρράκτης



ρυάκι



σιντριβάνι

# Τι κάνουν οι άνθρωποι για να μαζέψουν νερό



πηγάδι



δεξαμενή



φράγμα



Ξερολιθιές ή  
αναβαθμίδες



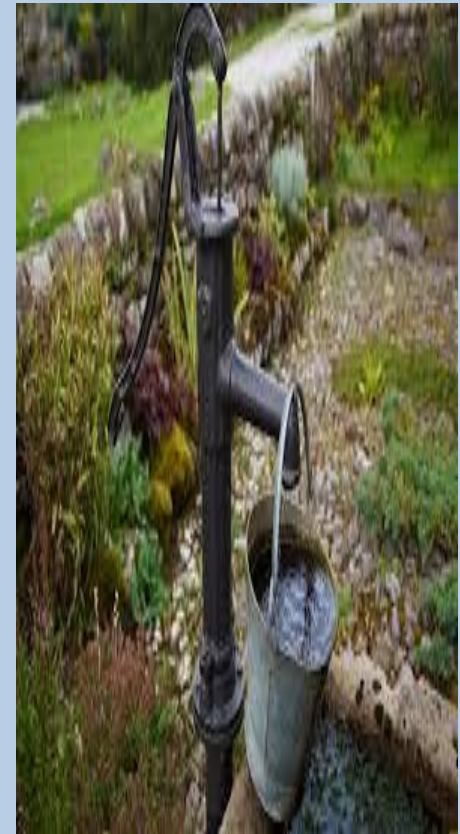
Υδραγωγεία



# Πηγάδια



# Χειροκίνητη αντλία νερού



# ΠΗΓΕΣ



# ΒΡΥΣΕΣ ΤΟΥ ΧΩΡΙΟΥ



**Πως έρχεται το νερό στη βρύση μας;**

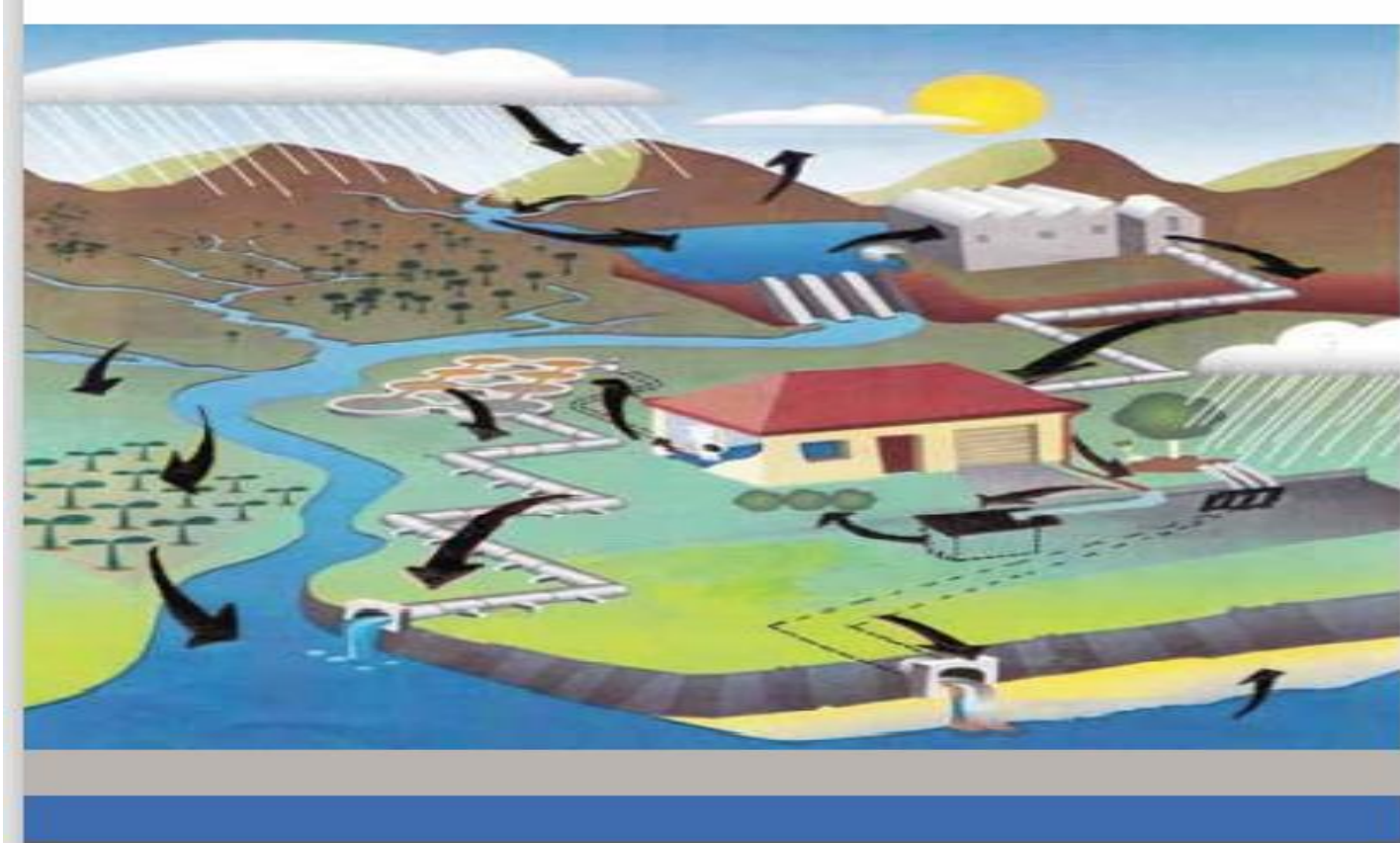


# Η Υδροδότηση της Αττικής

## Μόρνος - Λίμνη Υλική - Λίμνη Μαραθώνα- Ποταμός Εύηνος



# Ο κύκλος νερού στην πόλη



Βροχή => φράγμα => Μονάδα επεξεργασίας πόσιμου νερού =>  
Δίκτυο ύδρευσης => Σπίτι => αποχέτευση

Τεχνηκή λίμνη Μόρνου Αττικής



φράγμα και  
ταμιευτήρας νερού



Επεξεργασία ποσίμου νερού



μονάδα επεξεργασίας νερού





# Από πού έρχεται το νερό της Αθήνας;



<https://www.slideshare.net/demetra60/ss-58068322>

**Πηγή:** Περιβαλλοντικό Πρόγραμμα: Νερό, δώρο θεού  
Δήμητρα Μυλωνάκη

# Πού υπάρχει νερό στο σπίτι μας ;



νεροχύτης



μπανιέρα



νιπτήρας




καζανάκι



βρύση



λάστιχο



Καιρός για παιχνίδι για το νερό, αλλά και ένα πάζλ για τη λίμνη Πλαστήρα

Ναι! Τι θα έλεγες και για ένα πάζλ με ένα πηγάδι;  
Αλλά και με τη Λίμνη του Μόρνου;

Ναι! Ας παίξουμε και ένα παιχνίδι ερωτήσεων...

Έτοιμοι για τη σημερινή αποστολή;

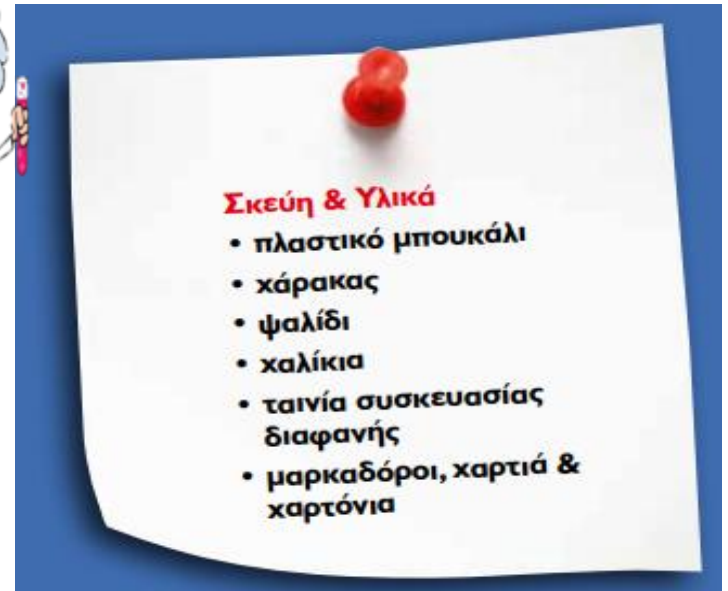


# Αποστολή της εβδομάδας

## Βροχόμετρο



Κατασκευάστε το «βροχόμετρο» ως εξής:  
Κόψτε το μπουκάλι περίπου 10 εκ. από την κορυφή του. Τοποθετήστε χαλίκια στον πυθμένα του (για να το κάνουν πιο σταθερό). Κολλήστε με ταινία το χάρακα στο πλάι του μπουκαλιού, έτσι ώστε το σημείο μηδέν να ξεκινάει 1 ή 2 εκ. πάνω από τις πέτρες. Προσθέστε νερό έτσι ώστε η στάθμη του να βρίσκεται στο σημείο μηδέν του χάρακα. Προσθέστε το πάνω μέρος του μπουκαλιού ανάποδα ώστε να μοιάζει με ένα χωνί. 2. Τοποθετήστε το βροχόμετρο σε ένα ανοιχτό μέρος και στερεώστε το καλά ώστε να μην πέσει π.χ. σε μια γλάστρα ή δοχείο με άμμο. 3. Μετράτε το ύψος του νερού στο μπουκάλι, σε χιλιοστά, αμέσως μετά από κάθε βροχή.



# Ας πειραματιστούμε

Βρείτε υλικά που θέλετε να ανακαλύψετε κατά πόσο διαλύονται στο νερό.

Πειραματιστείτε όπως κάναμε σήμερα.

Στη συνέχεια βγάλτε φωτογραφίες, από τα πειράματά σας. Μπορείτε να μας τα στείλετε στο email του σχολείου. Ή να τα ανεβάσετε στο padlet: [https://padlet.com/kon\\_papadogona/umo2c04zofyps5yj](https://padlet.com/kon_papadogona/umo2c04zofyps5yj)



# 3 Δεκεμβρίου 2020

Στόλισες το Χριστουγεννιάτικο σου δέντρο;  
Αν όχι τώρα είναι η ευκαιρία.....



Σας  
αποχαιρετούμε με  
ένα τραγούδι!



<https://www.youtube.com/watch?v=DMfdMEA8e10>