

Μ.-Ε. Α. Α΄1

Άσκηση Γεωγραφίας

Χώρα Ισημερινού

Όνομα: Μαλβίδες

Σημαία:



Ήπειρο: Ασία

Τοπογραφικός χάρτης:



Αποτελείται από 1.192 νησιά από τα οποία τα 250 είναι κατοικήσιμα.

Πρωτεύουσα: Μαλέ (πληθυσμός: 105.000)

Πληθυσμός χώρας: 400.000

Γλώσσα: Ντιβέχι (Πρόκειται για ινδοευρωπαϊκή γλώσσα των αρχαίων Σινγκαλέζων, στις επιχειρήσεις χρησιμοποιείται η αγγλική γλώσσα)

Έκταση: 300 km²

Θρησκεία: Αρχικά οι κάτοικοι ήταν Βουδιστές και Ινδουιστές, αλλά τώρα πιστεύουν στο Ισλάμ.

Νόμισμα: Ρουφίγια

Πολίτευμα: Προεδρική δημοκρατία

Fan facts:

- 1) Αποτελεί το μικρότερο σε πληθυσμό ασιατικό κράτος.
- 2) Είναι το μικρότερο κράτος στον κόσμο όπου κυρίαρχη θρησκεία είναι το Ισλάμ.
- 3) Η χώρα κατέχει το ρεκόρ της χαμηλότερης χώρας στον κόσμο, καθώς το πιο ψηλό σημείο του εδάφους είναι 2,3 μ.

Χώρα 1^{ου} Μεσημβρινού

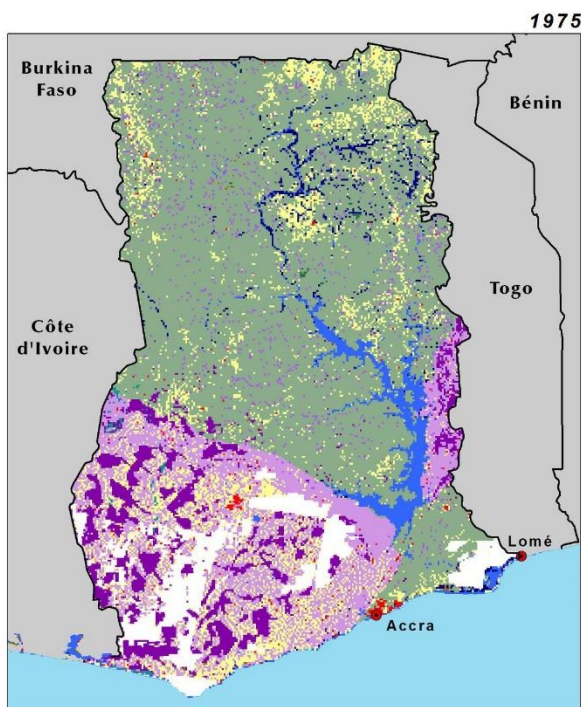
Όνομα: Γκάνα

Σημαία:



Ήπειρο: Αφρική

Τοπογραφικός χάρτης:



Πρωτεύουσα: Άκκρα (πληθυσμός: 1.900.000)

Πληθυσμός χώρας: 25.000.000

Γλώσσα: Στη νότια Γκάνα μιλάνε Τωί και στη βόρεια Γκάνα μιλάνε Dagbani, αλλά η κύρια γλώσσα είναι τα αγγλικά.

Έκταση: 240.000 km²

Θρησκεία: Το 70% είναι Χριστιανοί (πεντηκοστιανοί), το 15% πιστεύει στο Ισλάμ και το 25% πιστεύει σε παραδοσιακές θρησκείες.

Νόμισμα: Σέντι της Γκάνας

Πολίτευμα: Προεδρική δημοκρατία

Fun facts:

1) Το φαγητό τους περιέχει συνήθως κάποιο είδος ψαριού και το τρώνε με μια ζύμη (η ζύμη ονομάζεται fufu ή akple)

2) Όλα τα παιδιά στην αρχή ονομαζόταν Akan, γιατί λέγανε ότι τους επηρεάζει στην πνευματική και επαγγελματική τους πορεία.

3) Η Γκάνα έχει μόνο δύο εποχές μια υγρή (την κρύα περίοδο) και μια ξερή(την ζεστή περίοδο).

Θέλω να το ανεβάσετε.