

1ο ΝΗΠΙΑΓΩΓΕΙΟ ΜΕΛΙΣΣΙΩΝ

ΤΑ ΠΑΙΔΙΑ
ΣΥΜΜΑΧΟΥΝ
ΜΕ ΤΑ ΔΕΝΤΡΑ

FEEL



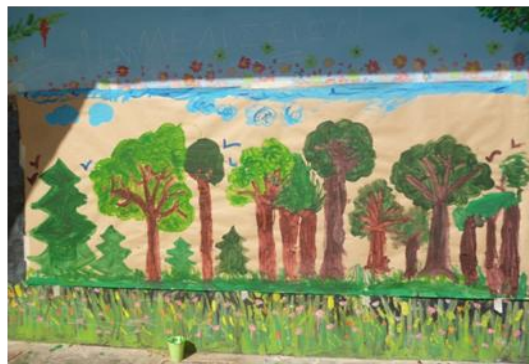
IMAGINE



CREATE



SHARE



« Το μαγικό δάσος »

Μια φορά κι έναν καιρό, σε μια μακρινή πολιτεία υπήρχε ένα δάσος μαγικό. Το δάσος αυτό δεν ήμοιαζε με κανένα άλλο στον κόσμο! Όλα τα δέντρα, οι θάμνοι, τα αγριολούλουδα και τα βότανα που μεγάλωναν μέσα σ' αυτό ήταν σπάνια και ξεχωριστά όχι μόνο για την ομορφιά τους, αλλά και για τα καλά που πρόσφεραν στους ανθρώπους.

Τα δέντρα πρόσφεραν το πολύτιμο ξυλόγυνο τους, τα αγριολούλουδα μάγειραν τους πάντες με τα χρυσαφισιά πέταλα και το άρωμά τους και τα βότανα είχαν ανίσχυτες θεραπευτικές ιδιότητες. Όλοι όσοι πήγαιναν βόλτα στο δάσος χαίρονταν τη φύση, ξεχνούσαν για λίγο τα προβλήματα τους! Τα παιδιά απολάμβαναν παιχνίδια στο πράσινο με τους φίλους τους και παρατηρούσαν από μακριά τα μικρόσωπα ζώα που συναντούσαν κάπου - κάπου. Έτσι, κυλούσαν όλα ήρεμα μέσα στο δάσος για καιρό.

Ή κάποια ηλιόθεστη μέρα όπως ένας κατι αναπάντεχο: Μια

