



Αξιοποίηση των ιστολογίων στην πρωτοβάθμια εκπαίδευση

Κωνσταντίνα Κολλιοπούλου
Σχ. Σύμβουλος Δημοτικής Εκπαίδευσης

Εισαγωγή

Τα ιστολόγια ή blogs (βραχυγραφία του «web logs»), εμφανίστηκαν για πρώτη φορά στα τέλη του 1997 στις Η.Π.Α. Ανήκουν στις ψηφιακές υπηρεσίες δεύτερης γενιάς (Web 2.0), που μπορούν να χρησιμοποιηθούν στο διδακτικό έργο, κυρίως λόγω της διαδραστικότητας και της δυνατότητας που παρέχουν για ομαδική εργασία. Είναι:

- Εύχρηστα.
 - Υποστηρίζουν τη συνεργατική μάθηση και παράλληλα την εξατομικευμένη διδασκαλία.
 - Επιτρέπουν την αμφίδρομη επικοινωνία και την αυτοέκφραση.
 - Καλλιεργούν το γραμματισμό, την κριτική και αναλυτική σκέψη και τη δημιουργικότητα.
-

Σκοπός της έρευνας

- Σκοπός της έρευνας είναι να αποτιμηθούν **οι απόψεις και η στάση των εκπαιδευτικών πρωτοβάθμιας εκπαίδευσης** απέναντι στα ιστολόγια και στις δυνατότητες διδακτικής αξιοποίησής τους.
 - **Εκπαιδευτικοί:** βασικοί πυλώνες για την εισαγωγή καινοτομιών στην εκπαιδευτική διαδικασία. Από τους εκπαιδευτικούς και τον τρόπο με τον οποίο επιλέγουν να αξιοποιήσουν τα ιστολόγια εξαρτάται σε μεγάλο βαθμό η χρηστικότητα και η αποτελεσματικότητά τους.
 - **Πρωτοβάθμια εκπαίδευση:** σημαντική βαθμίδα για υιοθέτηση κοινωνικών ρόλων, συμπεριφορών και απόκτηση αξιών που συνοδεύουν τους μαθητές σε όλη τη μετέπειτα ζωή τους.
-

Επί μέρους στόχοι της έρευνας

Στους κυριώτερους επί μέρους στόχους της έρευνας περιλαμβάνεται η αποτίμηση:

α) Των απόψεων των εκπαιδευτικών για τις σημαντικότερες χρήσεις ενός εκπαιδευτικού ιστολογίου ή αλλιώς τις δυνατότητες διδακτικής αξιοποίησής του.

β) Του τρόπου αντιμετώπισης των σχολικών και προσωπικών ιστολογίων και αξιοποίησης των δυνατοτήτων τους από τους εκπαιδευτικούς.

Ερευνητικά ερωτήματα

- Πόσο συχνά επισκέπτεσθε εκπαιδευτικά ιστολόγια;
 - Ποιες χρήσεις των εκπαιδευτικών ιστολογίων θεωρείτε πιο σημαντικές;
 - Διαθέτει το σχολείο σας ιστολόγιο;
 - Αν διαθέτει, ποιες είναι οι σημαντικότερες χρήσεις του;
 - Διαθέτετε εσείς δικό σας προσωπικό ιστολόγιο;
 - Αν διαθέτετε, ποιες είναι οι σημαντικότερες χρήσεις του;
-

Λειτουργικοί ορισμοί

Ως **Εκπαιδευτικά Ιστολόγια (Ε.Ι.)** νοούνται:

- τα ιστολόγια ενός Σχολείου - **Σχολικά Ιστολόγια (Σ.Ι.)**
 - τα ιστολόγια μιας τάξης ή μιας ομάδας μαθητών
 - τα ιστολόγια του Συλλόγου Γονέων των μαθητών ενός Σχολείου
 - τα ιστολόγια ενός εκπαιδευτικού – **Προσωπικά Ιστολόγια (Π.Ι.)**
 - Τα ιστολόγια μιας ομάδας εκπαιδευτικών ή ενός Συλλόγου Εκπαιδευτικών
 - κ.α.
-

Τρόποι χρήσης - δυνατότητες αξιοποίησης των ιστολογίων

1. Δημοσιοποίηση προσωπικών απόψεων και εργασιών για εκπαιδευτικά θέματα
 2. Ανάρτηση εκπαιδευτικών άρθρων, ομιλιών, βίντεο επιστημονικού περιεχομένου
 3. Ανάρτηση εκπαιδευτικής νομοθεσίας
 4. Διάθεση εκπαιδευτικού υλικού σε μαθητές
 5. Ενημέρωση για εκδηλώσεις και δράσεις εκπαιδευτικού χαρακτήρα
 6. Προβολή εκπαιδευτικού έργου
 7. Επικοινωνία / συνεργασία με την εκπαιδευτική κοινότητα
 8. Προβληματισμοί και διάλογος για εκπαιδευτικά θέματα
 9. Άλλες χρήσεις
-

Ερευνητική μέθοδος

- Δειγματοληπτική, ποσοτική έρευνα.
 - Πραγματοποιήθηκε το σχολικό έτος 2014-15, με ερωτηματολόγια κλειστού τύπου.
 - Δείγμα διανομής: εκπαιδευτικοί όλων των ειδικοτήτων συμπεριλαμβανομένων των διευθυντών/υποδιευθυντών, που υπηρετούν στα δημόσια δημοτικά σχολεία της Αττικής και κυρίως των διευθύνσεων Π.Ε. της Α΄, Δ΄ Αθήνας και Ανατολικής Αττικής.
-

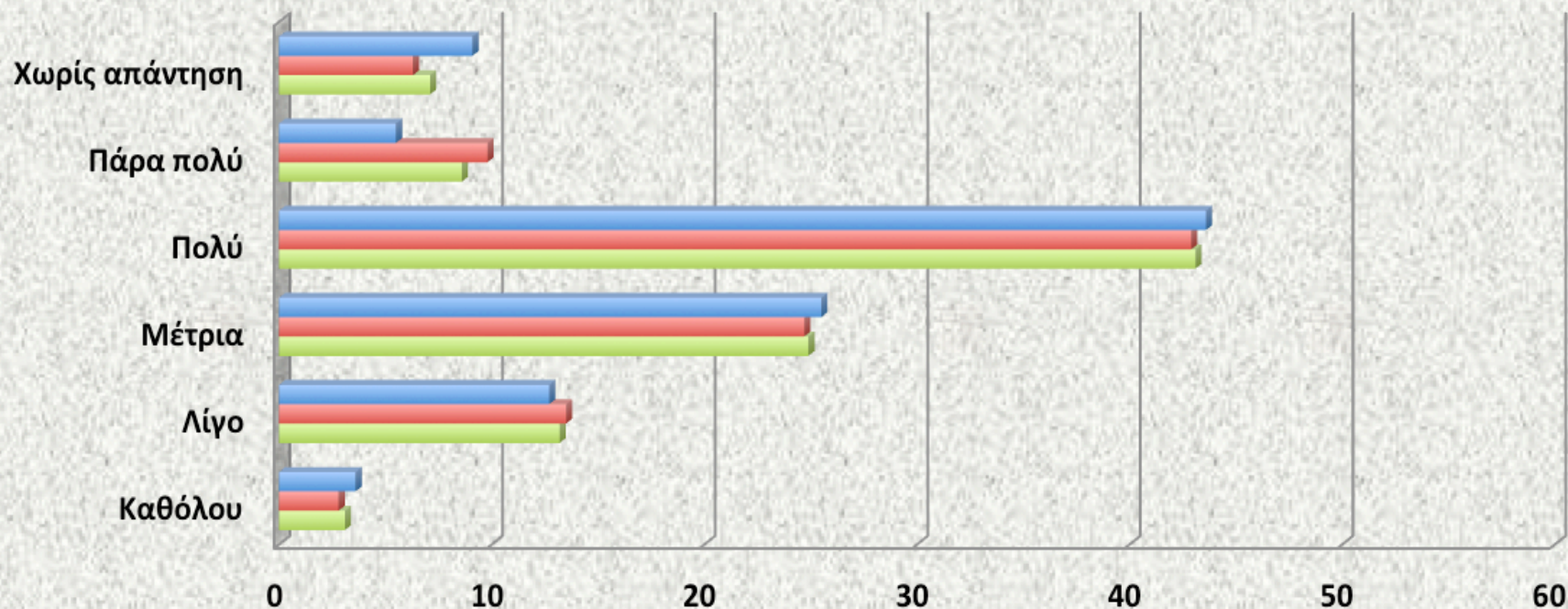
Διαδικασία συλλογής δεδομένων

- Συμπλήρωση ερωτηματολογίων δια ζώσης κατά τη διάρκεια επιμορφωτικών ημερίδων.
 - Διανεμήθηκαν 250 ερωτηματολόγια και συμπληρώθηκαν τα 211.
-

Αποτελέσματα της έρευνας

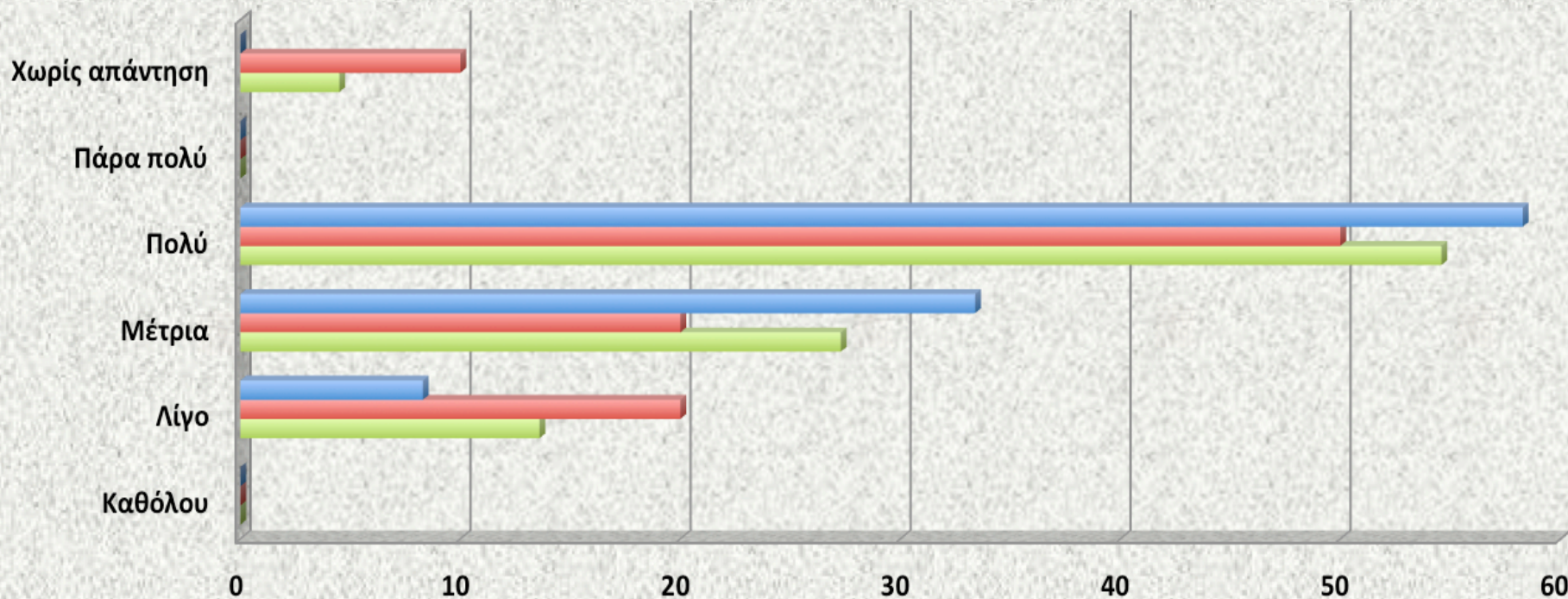
- Τα αποτελέσματα παρουσιάζονται σε σχέση με το φύλο των εκπαιδευτικών και των στελεχών εκπαίδευσης.
 - Σε 14 από τα 211 ερωτηματολόγια δεν είχε σημειωθεί η ένδειξη του φύλου, άρα αξιοποιήθηκαν τα 197 (142 γυναίκες και 55 άνδρες).
 - Στα 197 άτομα που συμμετείχαν στην έρευνα, συμπεριλαμβάνονται 22 άτομα που είχαν ανώτερη ιεραρχικά θέση (στελέχη της εκπαίδευσης), που υπηρετούσαν ως διευθυντές και υποδιευθυντές.
-

Σχήμα 1. Συχνότητα (%) Επισκέψεων σε Ε. Ι. κατά Φύλο των Εκπαιδευτικών



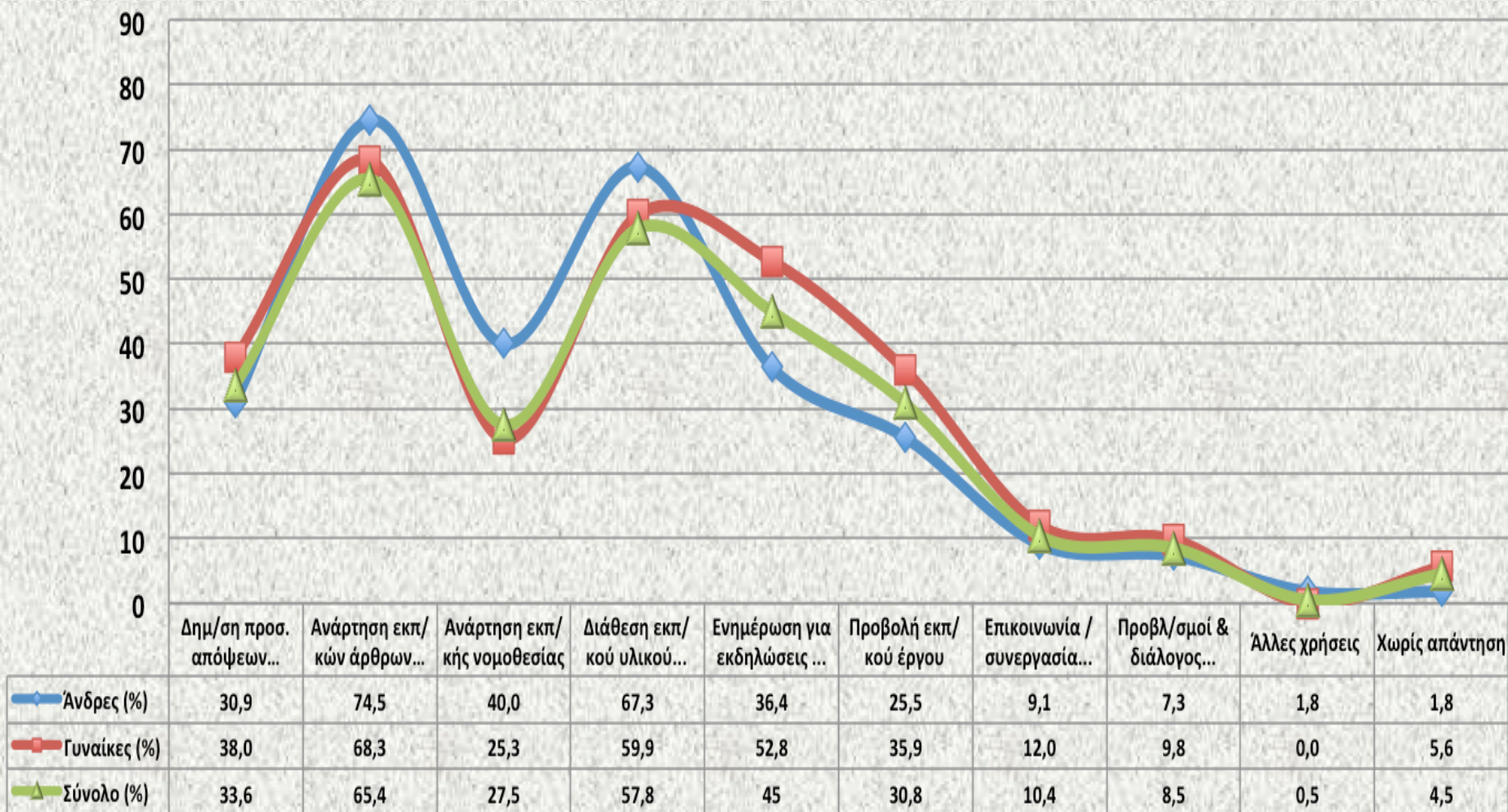
	Καθόλου	Λίγο	Μέτρια	Πολύ	Πάρα πολύ	Χωρίς απάντηση
■ Άνδρες (%)	3,6	12,7	25,5	43,6	5,5	9,1
■ Γυναίκες (%)	2,8	13,5	24,7	42,9	9,8	6,3
■ Σύνολο (%)	3,1	13,2	24,9	43,1	8,6	7,1

Σχήμα 2. Συχνότητα (%) Επισκέψεων σε Ε. Ι. κατά Φύλο των Στελεχών Εκπαίδευσης

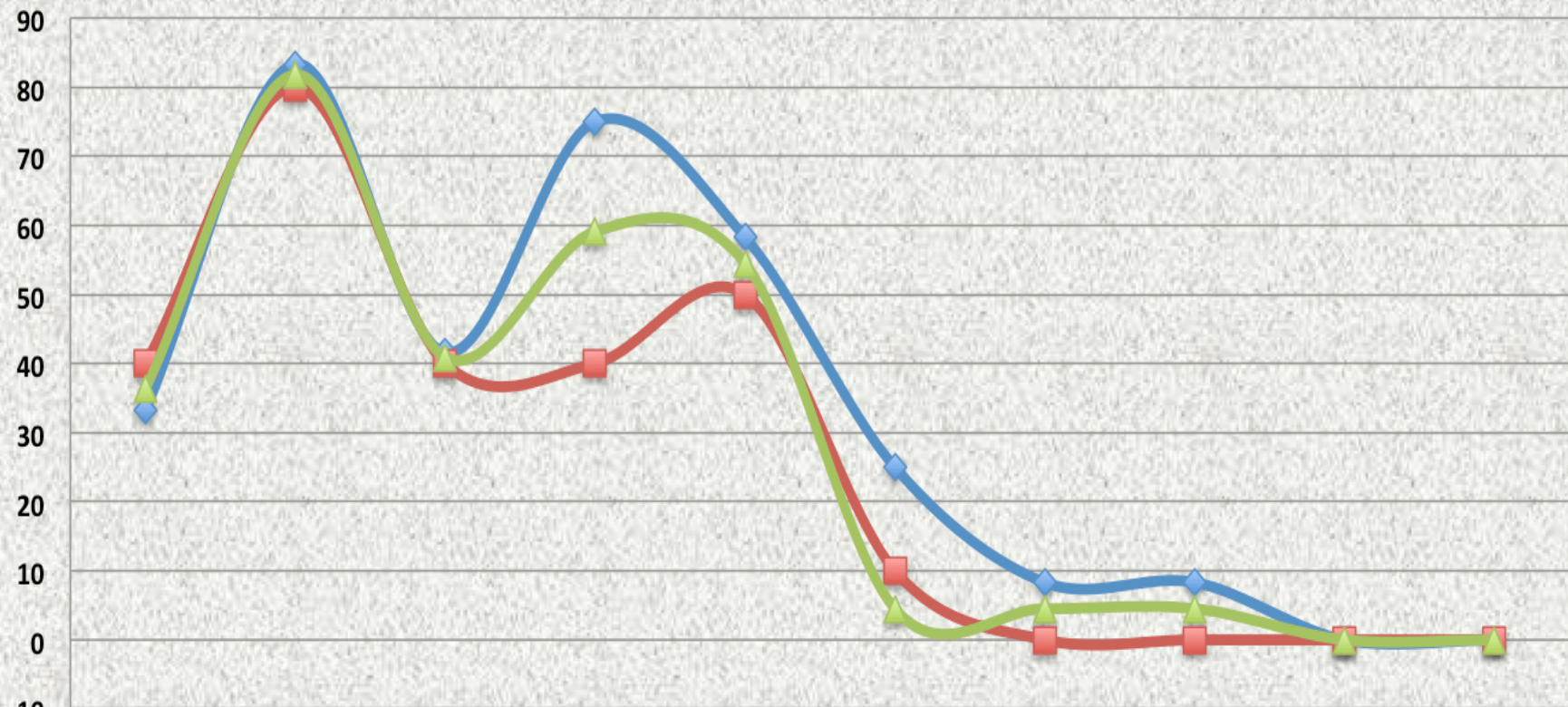


	Καθόλου	Λίγο	Μέτρια	Πολύ	Πάρα πολύ	Χωρίς απάντηση
■ Άνδρες (%)	0	8,3	33,4	58,3	0	0
■ Γυναίκες (%)	0	20	20	50	0	10
■ Σύνολο (%)	0	13,6	27,3	54,6	0	4,5

Σχήμα 3. Απόψεις (%) για τις Χρήσεις των Ε.Ι. κατά Φύλο των Εκπαιδευτικών

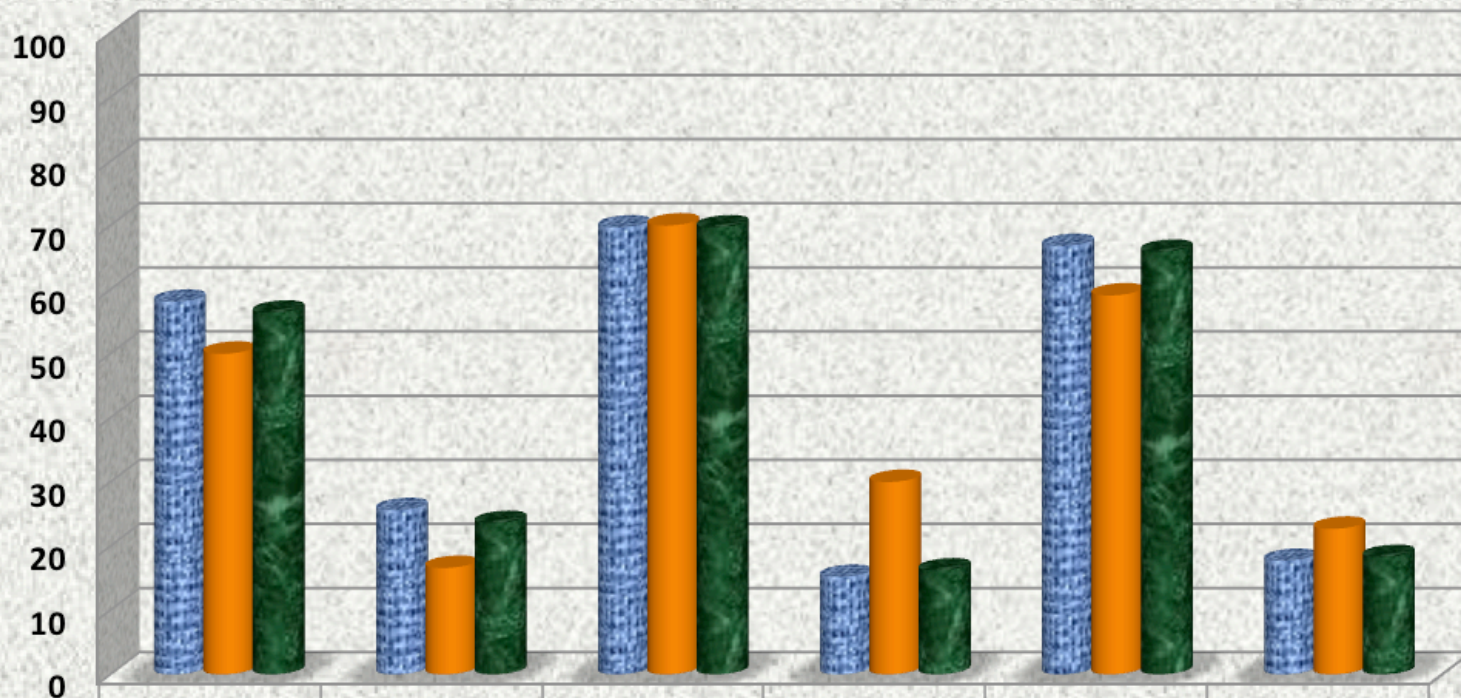


Σχήμα 4. Απόψεις (%) για τις Χρήσεις των Ε.Ι. κατά Φύλο των Στελεχών Εκπαίδευσης



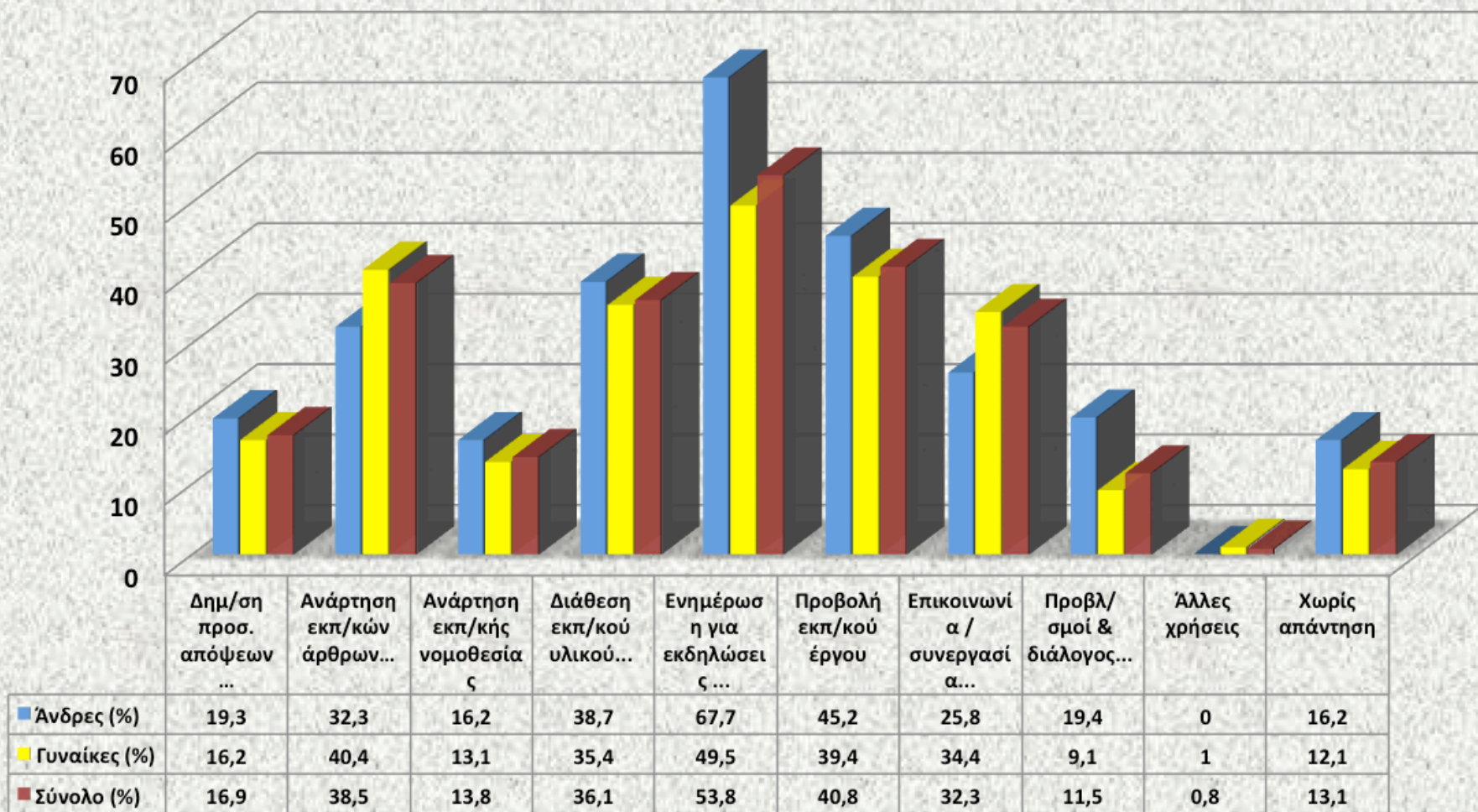
	Δημ/ση προσ. απόψεων...	Ανάρτηση εκπ/κών άρθρων...	Ανάρτηση εκπ/κής νομοθεσίας	Διάθεση εκπ/κού υλικού...	Ενημέρωση για εκδηλώσεις ...	Προβολή εκπ/κού έργου	Επικοινωνία / συνεργασία...	Προβλ/σμοί & διάλογος...	Άλλες χρήσεις	Χωρίς απάντηση
Άνδρες (%)	33,3	83,3	41,6	75	58,3	25	8,3	8,3	0	0
Γυναίκες (%)	40	80	40	40	50	10	0	0	0	0
Σύνολο (%)	36,3	81,8	40,9	59,1	54,5	4,5	4,5	4,5	0	0

Σχήμα 5. Συγκριτική (%) κατά Φύλο Απεικόνιση των Εκπαιδευτικών & των Στελεχών Εκπαίδευσης με Σ.Ι. & Π.Ι.

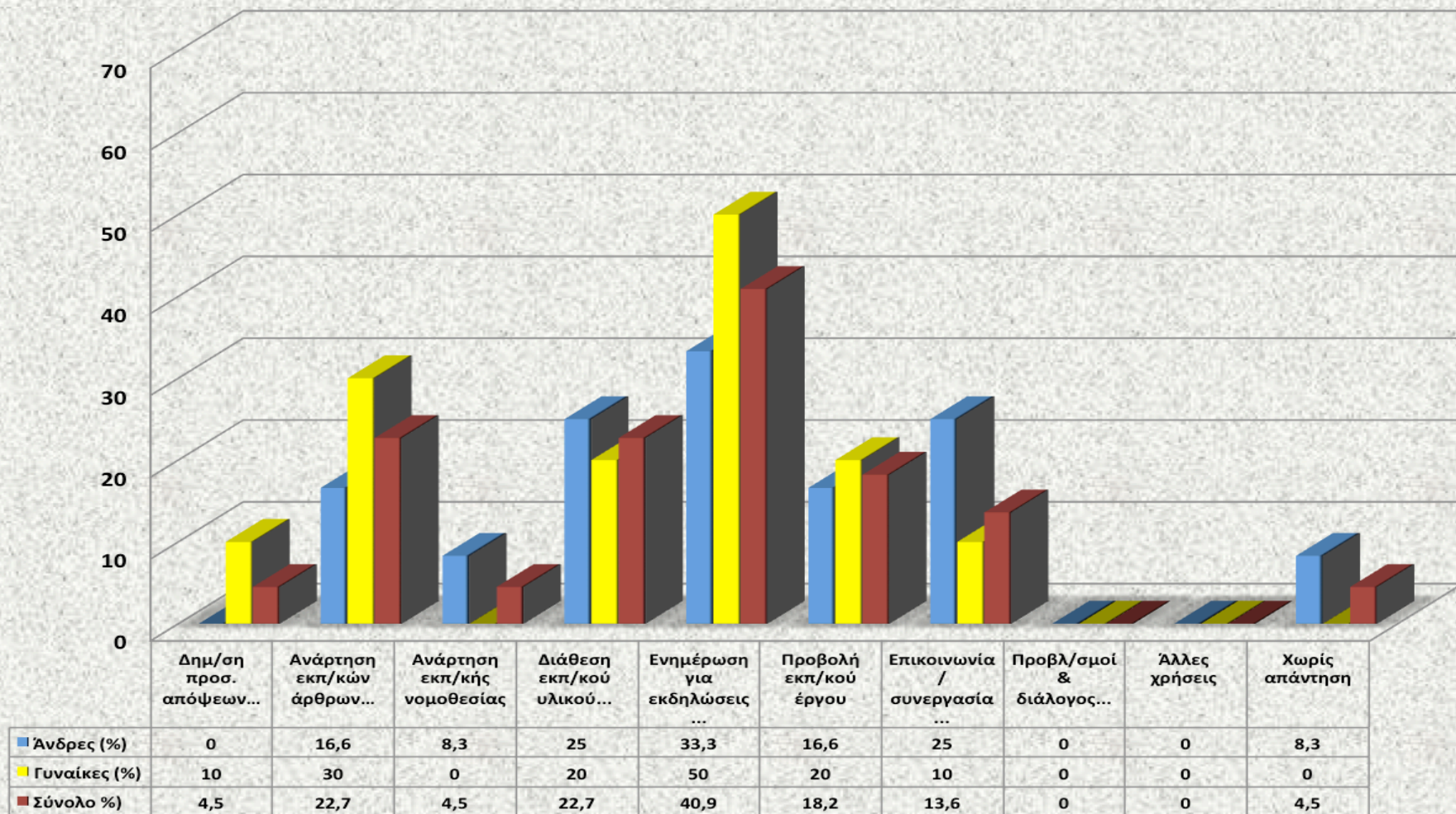


	Άνδρες με Σ.Ι. (%)	Άνδρες με Π.Ι. %	Γυναίκες με Σ.Ι. (%)	Γυναίκες με Π.Ι. (%)	Άνδρες & Γυναίκες με Σ.Ι. (%)	Άνδρες & Γυναίκες με Π.Ι. (%)
■ Εκπαιδευτικοί (%)	58,1	25,6	69,7	15,2	66,8	17,7
■ Στελέχη Εκπαίδευσης (%)	50	16,6	70	30	59,1	22,7
■ Σύνολο (%)	56,4	23,6	69,7	16,2	65,9	18,3

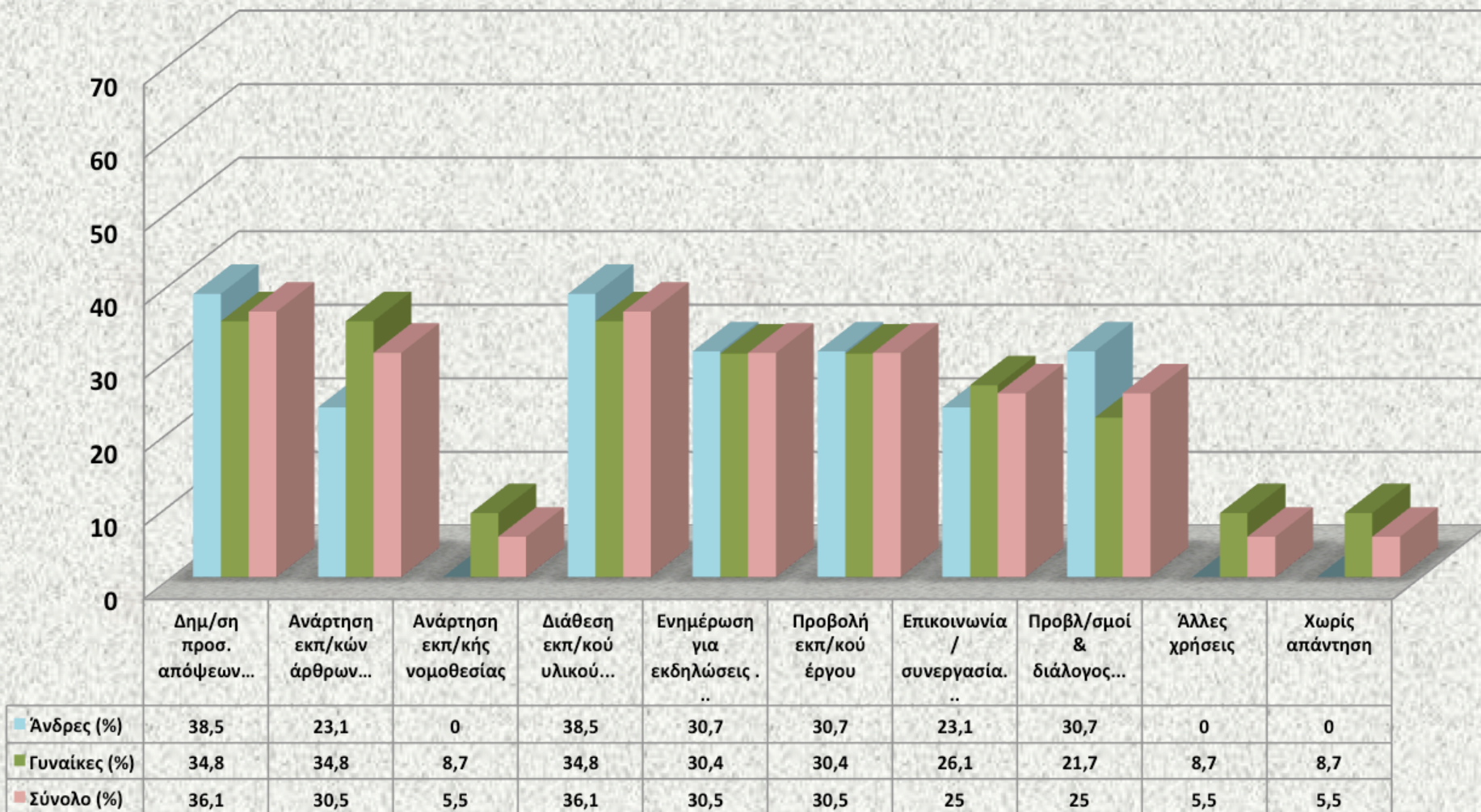
Σχήμα 6. Τρόποι Χρήσης (%) των Σ.Ι. κατά Φύλο των Εκπαιδευτικών



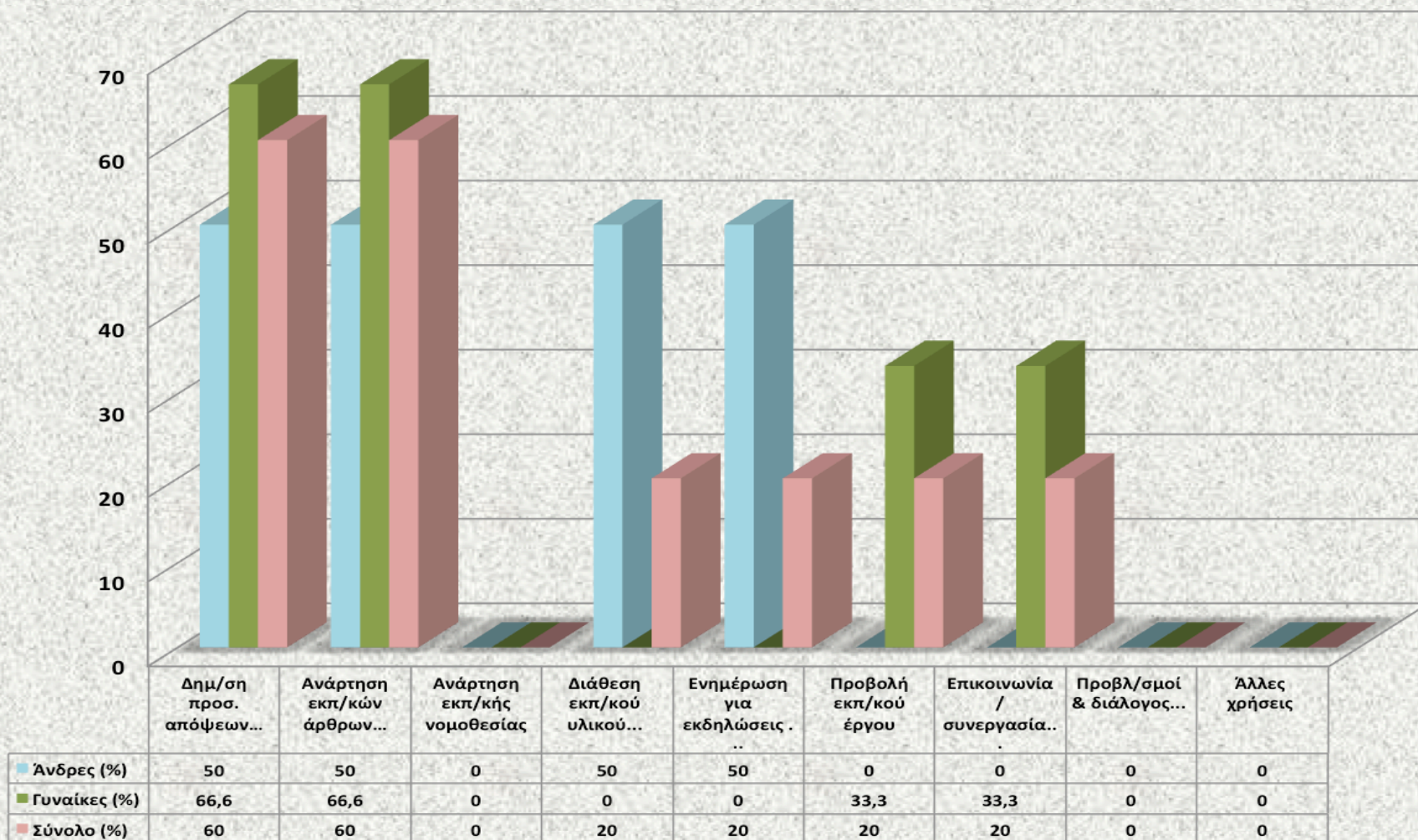
Σχήμα 7. Τρόποι Χρήσης (%) των Σ.Ι. κατά Φύλο των Στελεχών Εκπαίδευσης



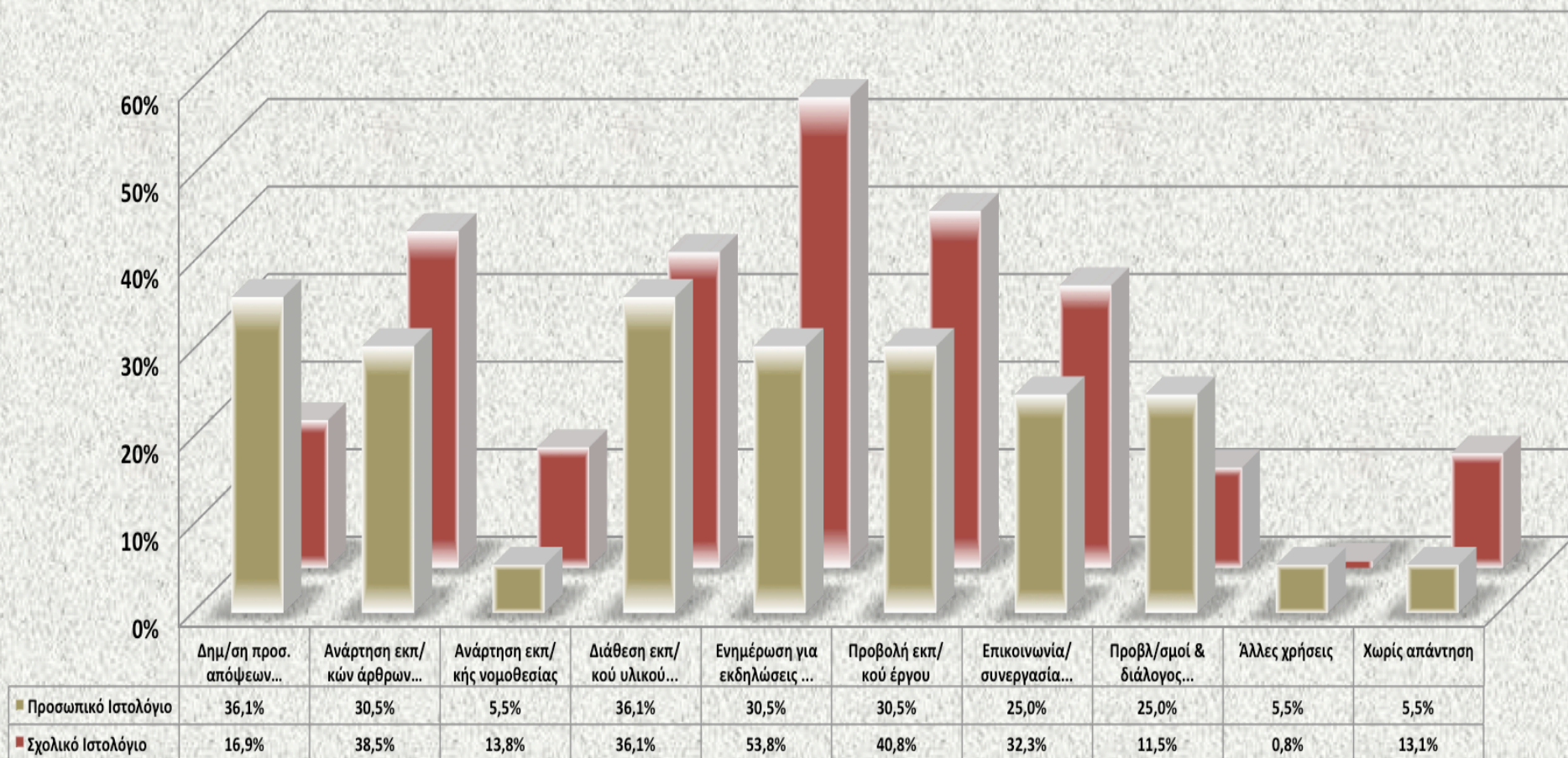
Σχήμα 8. Τρόποι Χρήσης (%) των Π.Ι. κατά Φύλο των Εκπαιδευτικών



Σχήμα 9. Τρόποι Χρήσης (%) των Π.Ι. ατά Φύλο των Στελεχών Εκπαίδευσης



Σχήμα 10. Συγκριτική Απεικόνιση (%) των Τρόπων Χρήσης των Π.Ι. & Σ.Ι.



Συμπεράσματα

- Οι εκπαιδευτικοί, επισκέπτονται ως επί το πλείστον πολύ συχνά εκπαιδευτικά ιστολόγια.
 - Οι απόψεις τους σχετικά με τους τρόπους αξιοποίησης των ιστολογίων διαφοροποιούνται από τον τρόπο που τα αντιμετωπίζουν στην πράξη.
 - Σύμφωνα με τις απόψεις τους τα ιστολόγια αξιοποιούνται στην εκπαίδευση κυρίως για την «ανάρτηση εκπαιδευτικών άρθρων, ομιλιών, βίντεο επιστημονικού περιεχομένου».
 - Στην πράξη όμως αντιμετωπίζουν τα μεν σχολικά ιστολόγια ως χώρους προβολής του έργου της σχολικής μονάδας και ενημέρωσης για τις δράσεις της, τα δε προσωπικά ιστολόγια ως χώρους δημοσιοποίησης προσωπικών απόψεων και διάθεσης εκπαιδευτικού υλικού σε μαθητές.
-

- Η δυνατότητα των ιστολογίων να αποτελέσουν ένα δυναμικό περιβάλλον μεταξύ ατόμων που επικοινωνούν, συνεργάζονται και ανταλλάσσουν απόψεις για θέματα που αφορούν στην εκπαιδευτική διαδικασία αλλά και ευρύτερα στο σχολικό περιβάλλον με στόχο την αλληλοενημέρωση, την αλληλοϋποστήριξη και την ανατροφοδότηση δεν φαίνεται να αξιοποιείται επαρκώς ακόμα, αλλά ούτε και να καταγράφεται ως σημαντική ανάμεσα στις απόψεις των εκπαιδευτικών.
-