



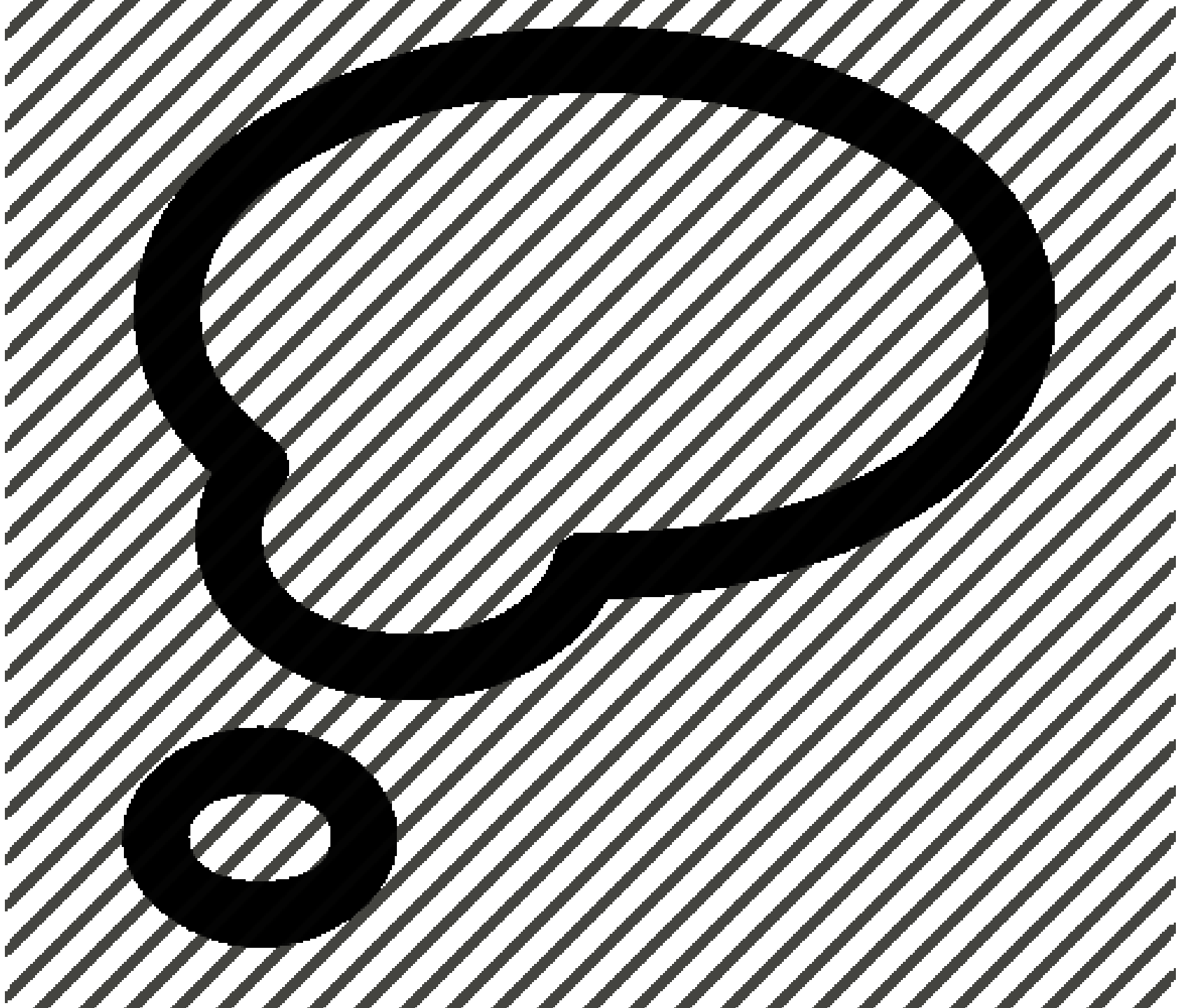
ΌΡΑΜΑ:

0 ΤΡΟΧΑΙΑ ΑΤΥΧΗΜΑΤΑ

0 ΝΕΚΡΟΙ

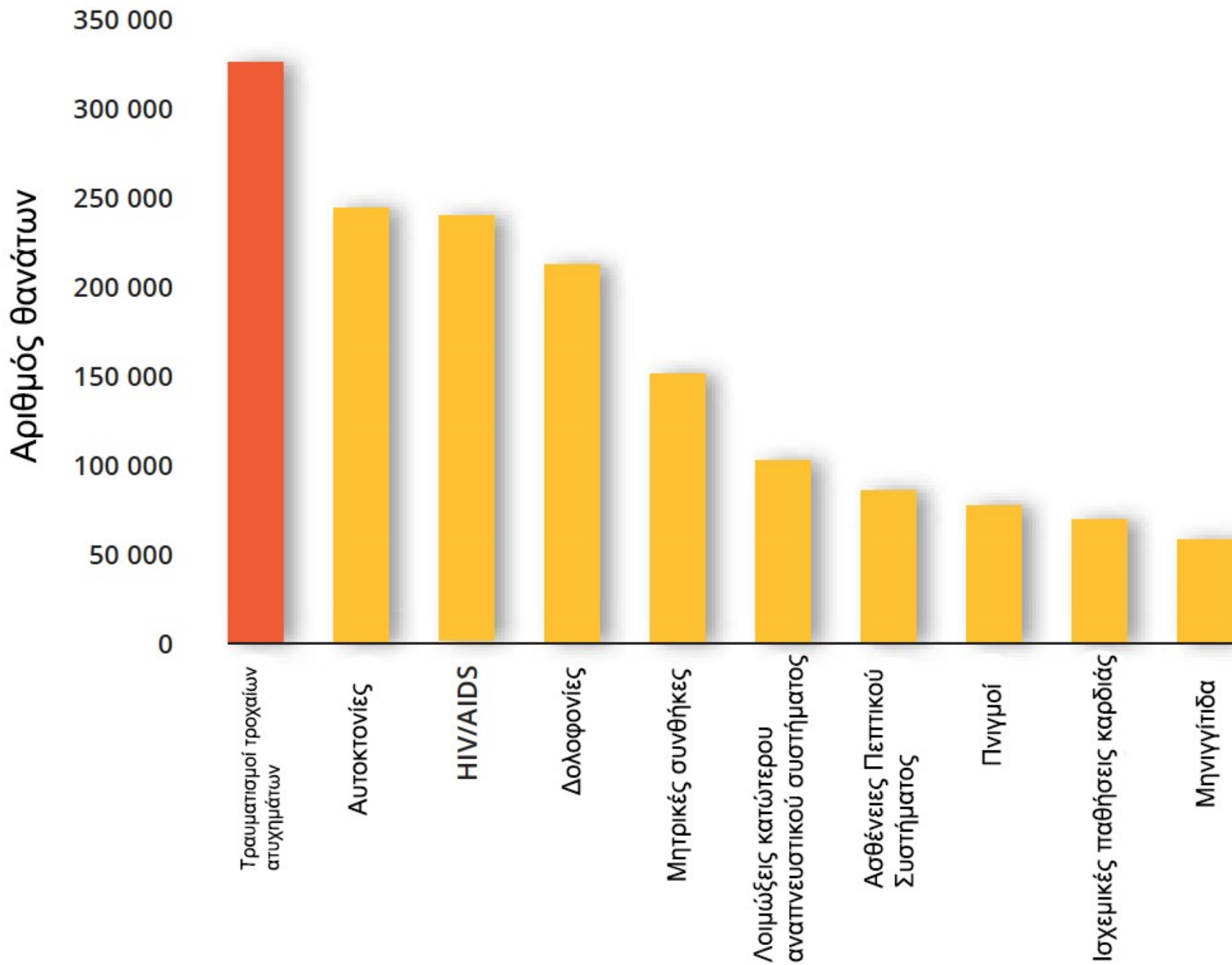
«Τροχαίο; Έλα τώρα, δε θα συμβεί σ' εμένα...»





Κάθε χρόνο 1,2 εκ. Άνθρωποι αφήνουν την  
πνοή τους στην άσφαλτο παγκοσμίως!





Πηγή: Global Status Report on Road Safety 2015 World Health Organization

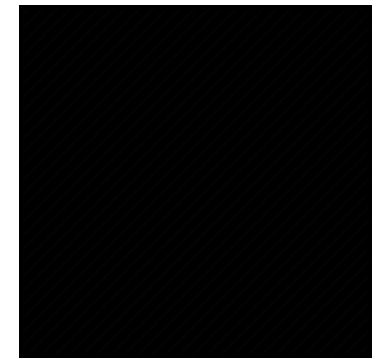
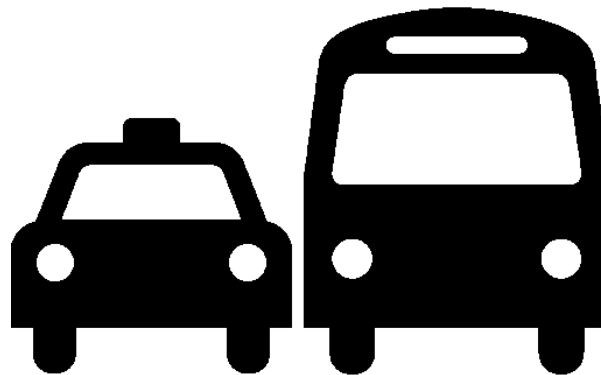
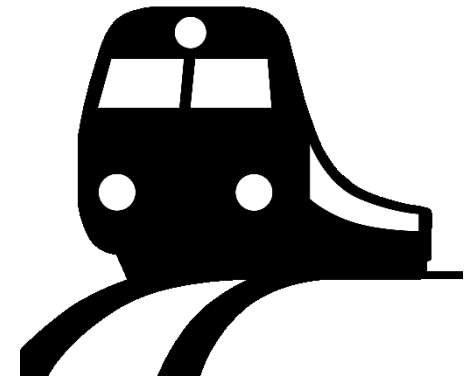
ΤΡΟΧΑΙΟ ΑΤΥΧΗΜΑ

ΓΙΑΤΙ;



# Παράγοντες Τροχαίου Ατυχήματος

## 1. Το όχημα



# Παράγοντες Τροχαίου Ατυχήματος

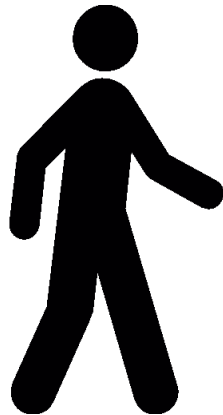
## 2. Η οδός





# Παράγοντες Τροχαίου Ατυχήματος

## 3. Ο οδηγός & οι λοιποί χρήστες της οδού

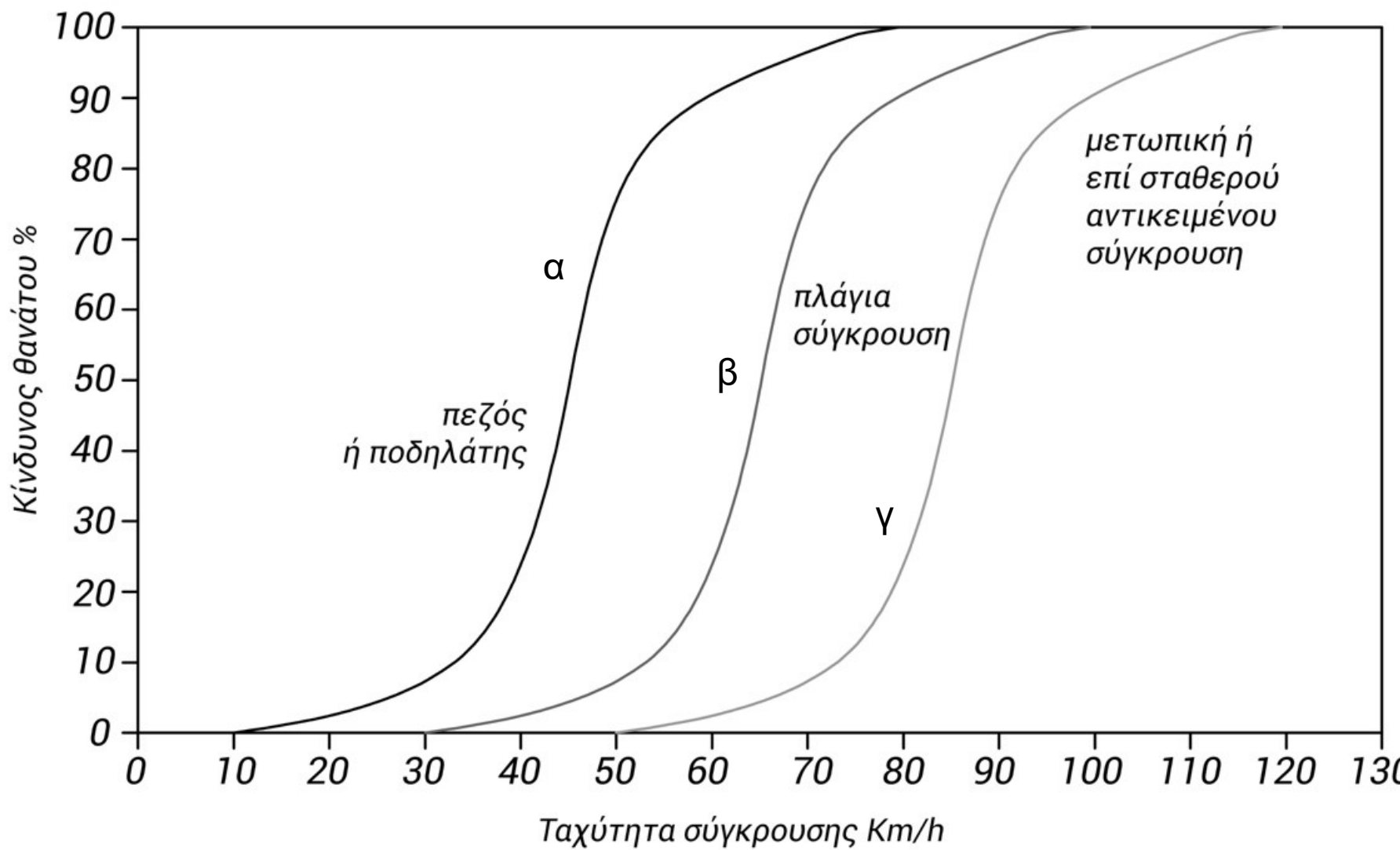


# ΓΙΑΤΙ ΥΠΑΡΧΕΙ Ο Κ.Ο.Κ. ;

ΔΕΝ ΥΠΑΡΧΕΙ ΤΡΟΧΑΙΟ ΑΤΥΧΗΜΑ ΧΩΡΙΣ ΠΑΡΑΒΙΑΣΗ ΔΙΑΤΑΞΗΣ ΤΟΥ Κ.Ο.Κ. !

1. ΠΑΡΑΒΙΑΣΗ ΕΡΥΘΡΟΥ ΣΗΜΑΤΟΔΟΤΗ  
(ΑΡΘΡΟ 6 Κ.Ο.Κ.)





Πηγή: Ο.Ο.Σ.Α.

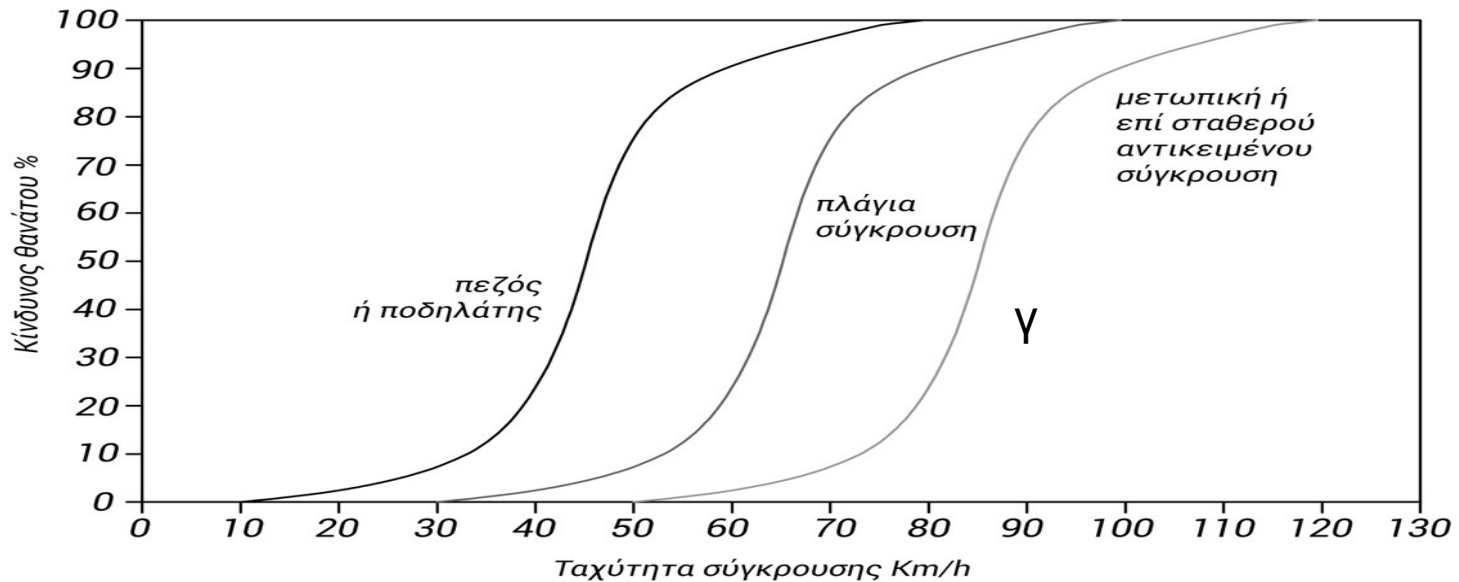
ΔΕΝ ΥΠΑΡΧΕΙ ΤΡΟΧΑΙΟ ΑΤΥΧΗΜΑ ΧΩΡΙΣ ΠΑΡΑΒΙΑΣΗ ΔΙΑΤΑΞΗΣ  
ΤΟΥ Κ.Ο.Κ. !

2. ΚΙΝΗΣΗ ΣΤΟ ΑΝΤΙΘΕΤΟ ΡΕΥΜΑ  
(ΑΡΘΡΟ 16 Κ.Ο.Κ.)

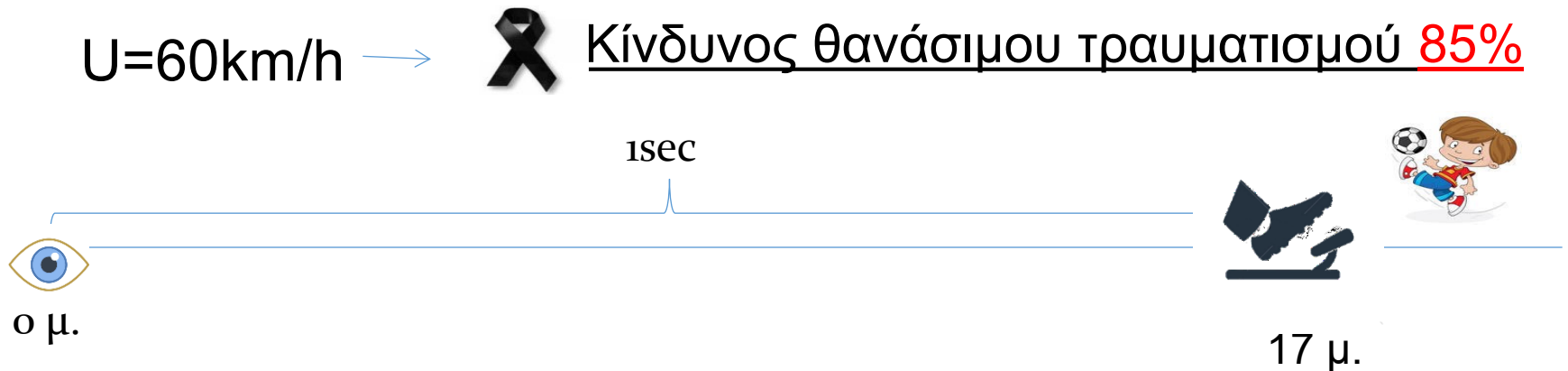


# ΔΕΝ ΥΠΑΡΧΕΙ ΤΡΟΧΑΙΟ ΑΤΥΧΗΜΑ ΧΩΡΙΣ ΠΑΡΑΒΙΑΣΗ ΔΙΑΤΑΞΗΣ ΤΟΥ Κ.Ο.Κ. !

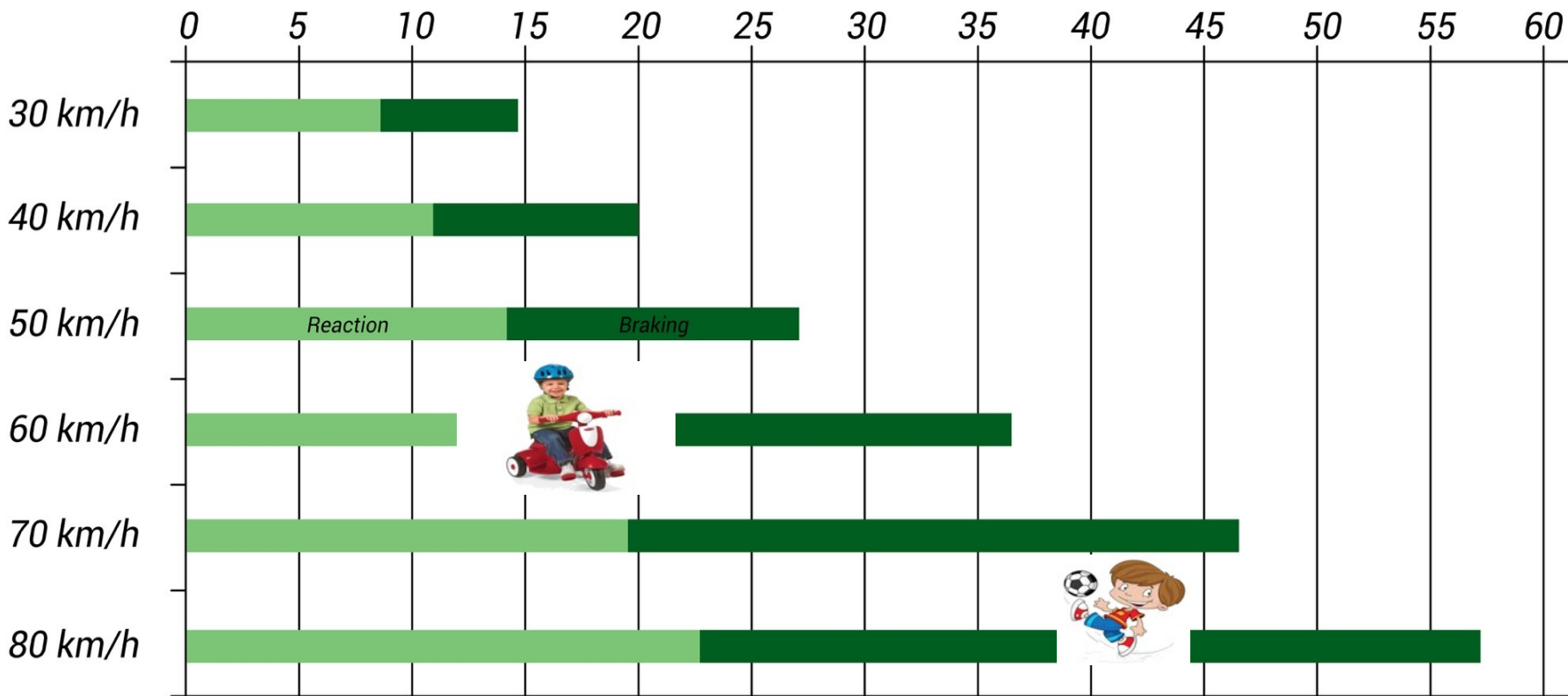
## 2. ΚΙΝΗΣΗ ΣΤΟ ΑΝΤΙΘΕΤΟ ΡΕΥΜΑ (ΑΡΘΡΟ 16 Κ.Ο.Κ.)




### 3. ΥΠΕΡΒΟΛΙΚΗ ΤΑΧΥΤΗΤΑ (ΠΑΡΑΒΑΣΗ ΑΡΘΡΟΥ 20 Κ.Ο.Κ.)



Αναγκαία απόσταση (μέτρα) για την ακινητοποίηση οχήματος ανάλογα με την ταχύτητα του.

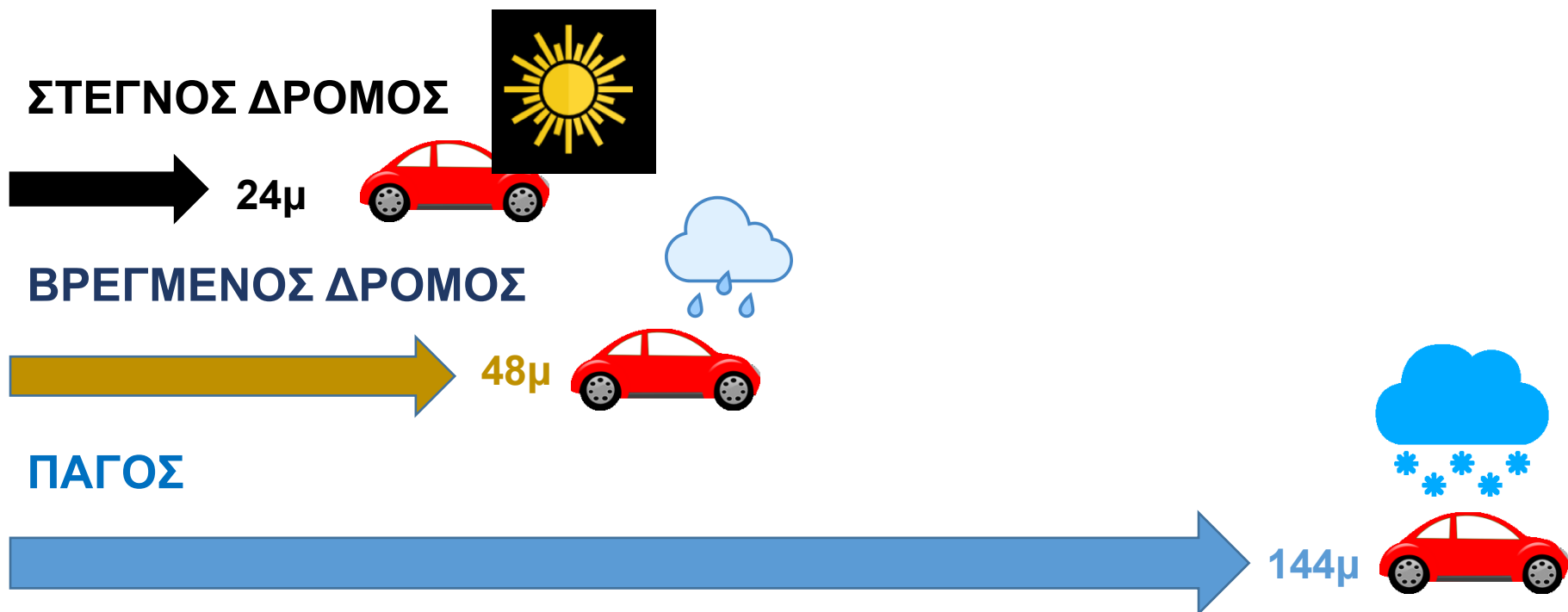


$U=30\text{km/h}$  →  Κίνδυνος θανάσιμου τραυματισμού **5%**

$U=60\text{km/h}$  →  Κίνδυνος θανάσιμου τραυματισμού **85%**

# ΔΕΝ ΥΠΑΡΧΕΙ ΤΡΟΧΑΙΟ ΑΤΥΧΗΜΑ ΧΩΡΙΣ ΠΑΡΑΒΙΑΣΗ ΔΙΑΤΑΞΗΣ ΤΟΥ Κ.Ο.Κ. !

ΡΥΘΜΙΣΗ ΤΗΣ ΤΑΧΥΤΗΤΑΣ ΣΥΜΦΩΝΑ ΜΕ ΤΙΣ ΠΕΡΙΣΤΑΣΕΙΣ



**U=60km/h**



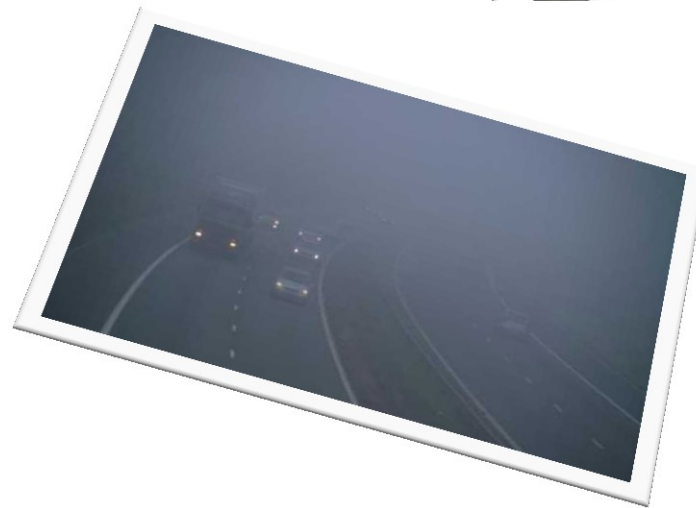
# ΔΕΝ ΥΠΑΡΧΕΙ ΤΡΟΧΑΙΟ ΑΤΥΧΗΜΑ ΧΩΡΙΣ ΠΑΡΑΒΙΑΣΗ ΔΙΑΤΑΞΗΣ ΤΟΥ Κ.Ο.Κ. !

ΡΥΘΜΙΣΗ ΤΗΣ ΤΑΧΥΤΗΤΑΣ ΣΥΜΦΩΝΑ ΜΕ ΤΙΣ ΠΕΡΙΣΤΑΣΕΙΣ

60km/h → 30km/h (βροχή)  
→ 10km/h (πάγος)

Ανεπαρκής φωτισμός

Ομίχλη



# Σεβασμός στην ταχύτητα = Σεβασμός στην ανθρώπινη ζωή



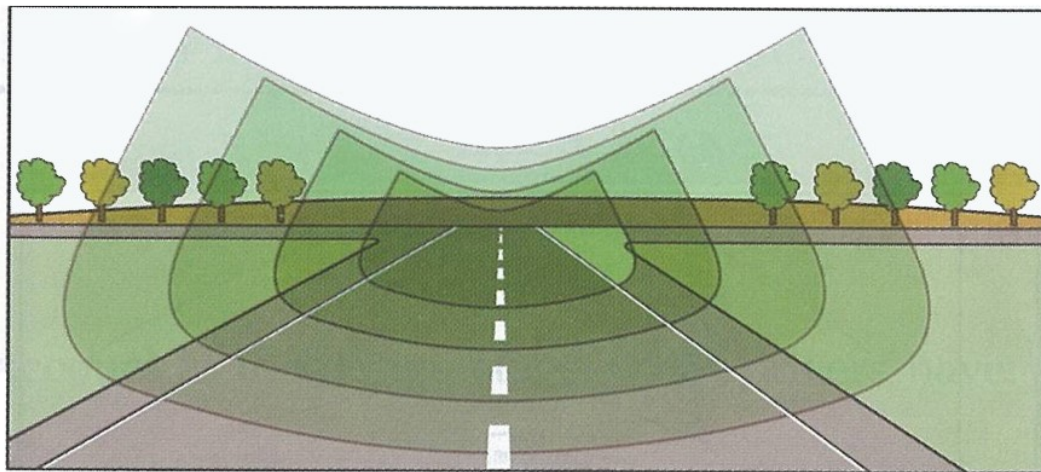
5% V

=>



30% θανατηφόρο

## ΤΑΧΥΤΗΤΑ ΚΑΙ ΠΕΡΙΦΕΡΕΙΑΚΗ ΟΡΑΣΗ



Field of view 20 km/h



Field of view 60 km/h



Field of view 40 km/h

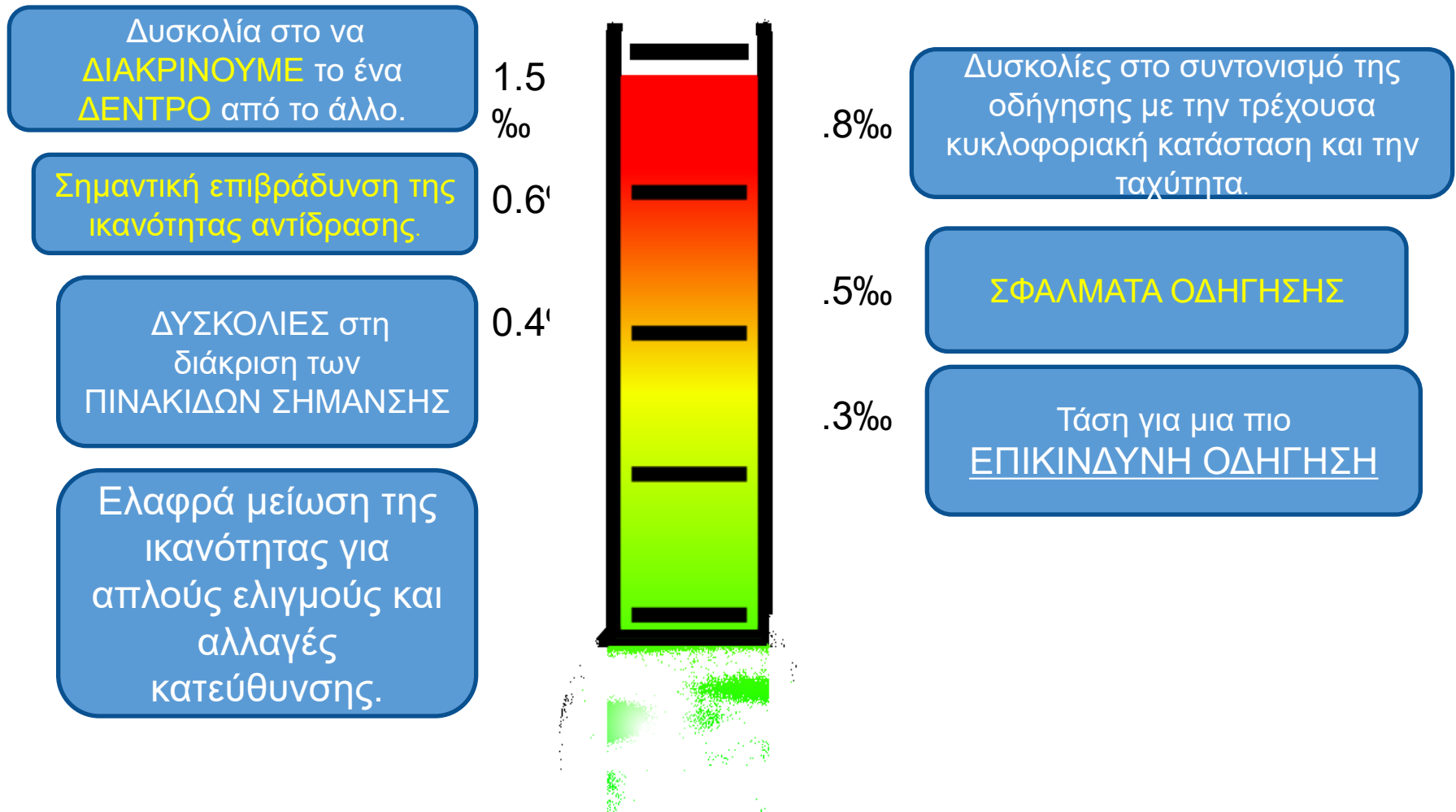


Field of view 80 km/h

Based on Leutzbach and Papavasiliou, 1988

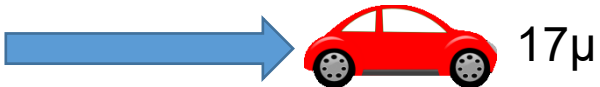
# ΑΡΘΡΟ 42 Κ.Ο.Κ.

## ΑΛΚΟΟΛ ΚΑΙ ΟΔΗΓΗΣΗ ΔΕΝ ΠΑΝΕ ΜΑΖΙ!



# ΟΔΗΓΗΣΗ ΥΠΟ ΤΗΝ ΕΠΙΔΡΑΣΗ ΟΙΝΟΠΝΕΥΜΑΤΟΣ (ΑΡΘΡΟ 42 Κ.Ο.Κ.)

t = 1 sec



t = 2 sec

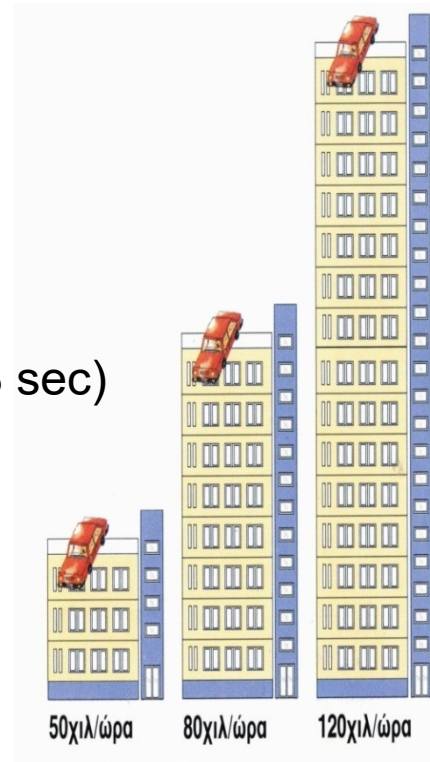


t = 3 sec

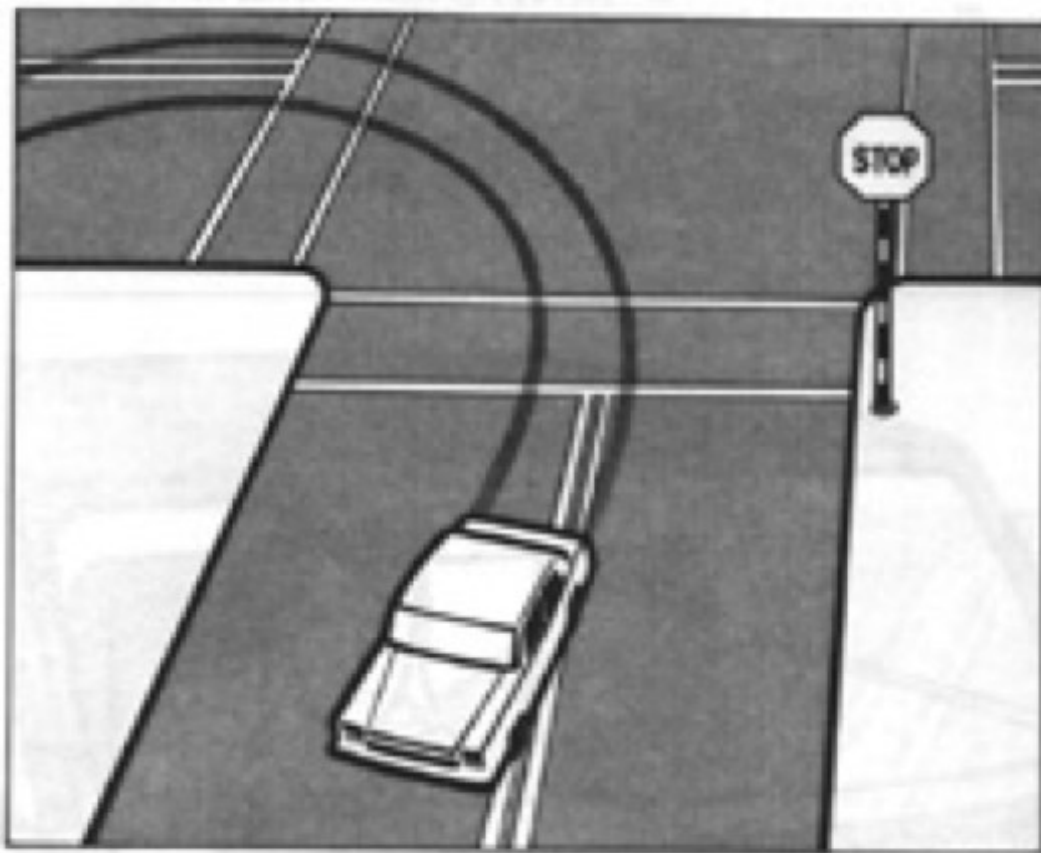


3<sup>ος</sup> όροφος

U=65 km/h



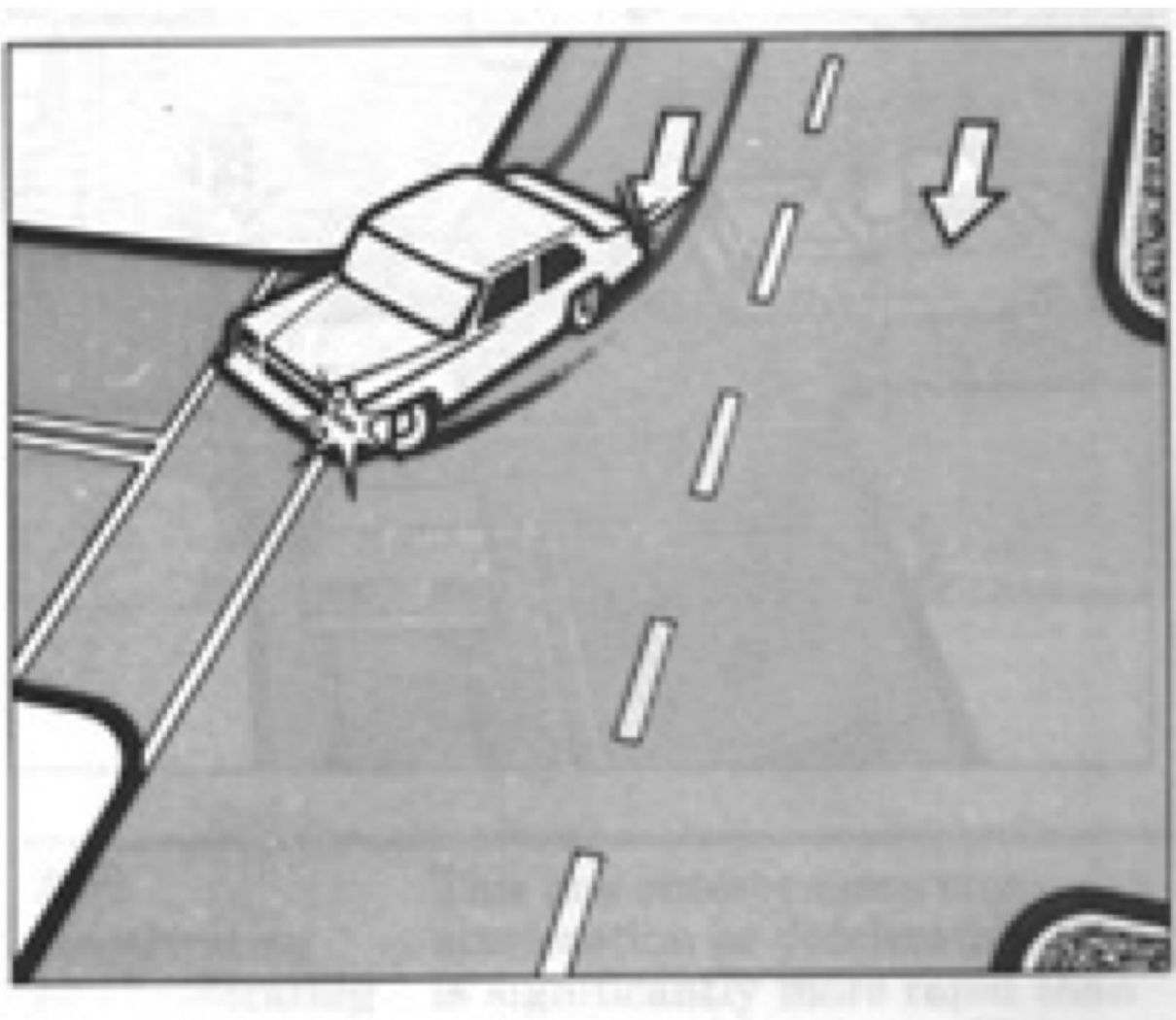
Αλκοόλ και οδήγηση δεν πάνε μαζί !



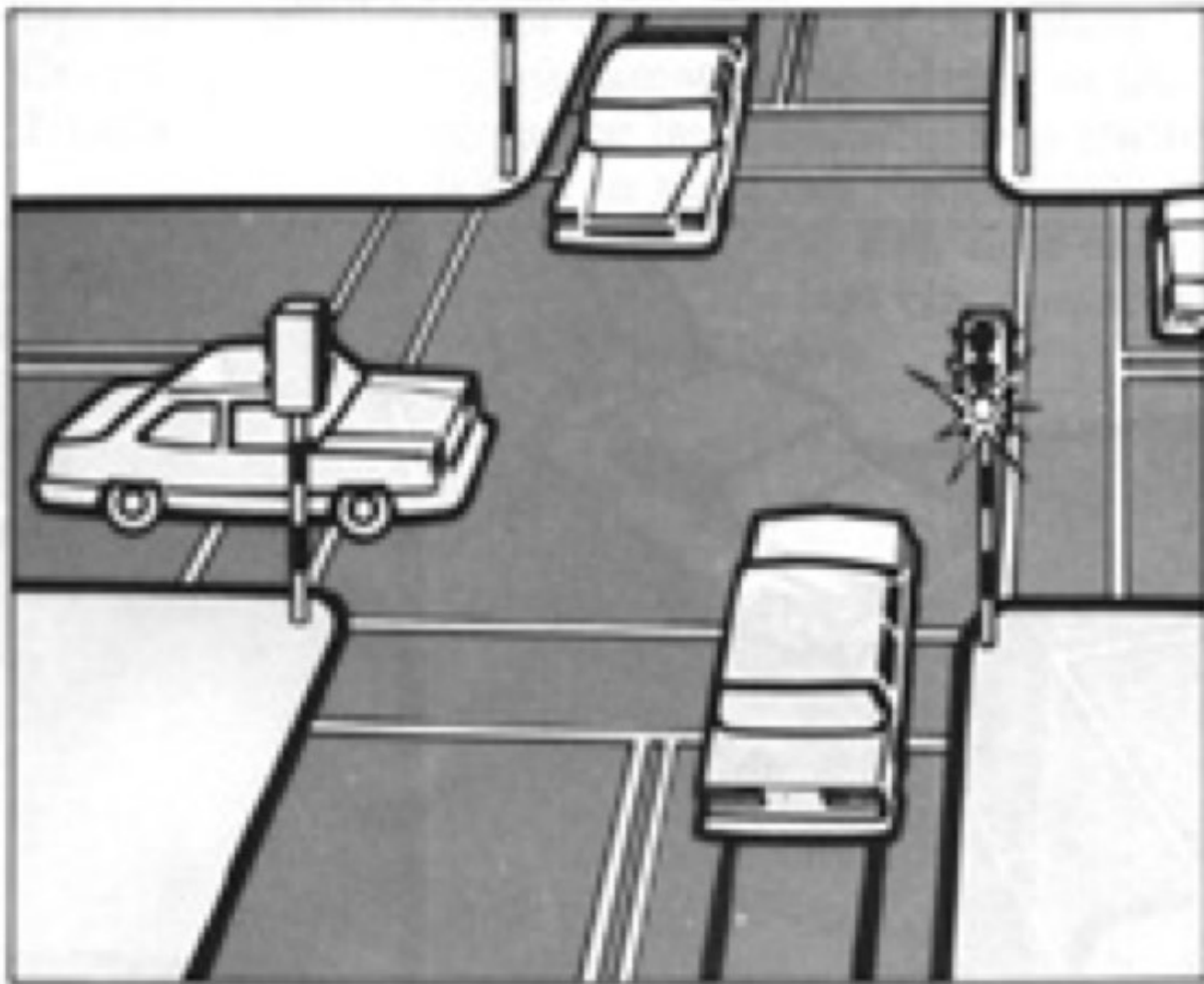
Αλκοόλ και οδήγηση δεν πάνε μαζί !



Αλκοόλ και οδήγηση δεν πάνε μαζί !



Αλκοόλ και οδήγηση δεν πάνε μαζί !





# Οδήγηση υπό την επίδραση οινοπνεύματος

## ΟΔΗΓΟΙ Ι.Χ.Ε. ΑΥΤΟΚΙΝΗΤΩΝ

% Αλκοολαιμίας	Ποινή	Διοικητικό μέτρο	P.S.
0,50 - 0,80 mg/l	200€		5
0,80 – 1,10 mg/l	700€	3 μήνες δίπλωμα	9
> 1,10 mg/l	Πλημ/μα	6 μήνες δίπλωμα	
Άρνηση	Πλημ/μα	Από το δικαστήριο	

# Οδήγηση υπό την επίδραση οινοπνεύματος

ΝΕΟΙ ΟΔΗΓΟΙ < 2 ΕΤΩΝ, Δικυκλιστές, Ι.Χ.Φ. , Λεωφορεία, Ταξί, Ασθενοφόρα

% αλκοολαιμίας	Ποινή	Διοικητικό μέτρο	P.S.
0,50 - 0,80 mg/l	200€		5
0,80 – 1,10 mg/l	700€	3 μήνες δίπλωμα	9
> 1,10 mg/l	Πλημ/μα	6 μήνες δίπλωμα	
Άρνηση	Πλημ/μα	Από το δικαστήριο	

## Ποσοστό αλκοολαιμίας



Βάρος: 80 κιλά από τα οποία το  
70% είναι οργανικό υγρό = 56 κιλά  
1 λίτρο μπίρας = 35 γραμ. καθαρού  
οινοπνεύματος

Ποσοστό ανά κιλό  
του οργανικού υγρού

35γρ.

56

Δηλαδή 0,6 γραμ. καθαρού οινο-  
Πνεύματος ανά 1.000 γραμ. οργανι-  
κού υγρού «**0,06%**».

# Πόσο οινόπνευμα περιέχουν διάφορα ποτά;

(αριθμοί στρογγυλοποιημένοι στο αμέσως ανωτέρω γραμμάριο)

1 ποτήρι μύρα	0,33 λίτρου	Περιεκτ. 5%	13 γραμ. οινόπνευμα
1 ποτήρι κρασί ή σαμπάνια	0,21 λίτρου	Περιεκτ. 10%	16 γραμ. οινόπνευμα
1 ποτήρι πόρτο	0,10 λίτρου	Περιεκτ. 20%	16 γραμ. οινόπνευμα
1 ποτήρι σαγκριά ή λικέρ	0,02 λίτρου	Περιεκτ. 30%	5 γραμ. οινόπνευμα
1 ποτήρι κονιάκ, ούζου ή ουίσκι	0,02 λίτρου	Περιεκτ. 40%	7 γραμ. οινόπνευμα

Μύρα   Κρασί   Πόρτο   Λικέρ   Ουίσκι



0,33 λ



0,21 λ



0,10 λ



0,02 λ



0,02 λ

# QUIZ

Αν τα μεσάνυχτα ένας οδηγός έχει ποσοστό αλκοολαιμίας 2‰ τότε είναι ικανός να οδηγήσει;

# ΑΛΚΟΟΛ & ΟΔΗΓΗΣΗ ΔΕΝ ΠΑΝΕ ΜΑΖΙ

## ΜΕΤΑΒΟΛΙΣΜΟΣ ΟΙΝΟΠΝΕΥΜΑΤΟΣ ΣΤΟΝ ΟΡΓΑΝΙΣΜΟ

Μέση ωριαία ταχύτητα αποβολής

- 0,10-0,15 ‰ στους άνδρες
- 0,085-0,10 ‰ στις γυναίκες

## Απάντηση:

- **12** τα μεσάνυχτα ποσοστό αλκοολαιμίας **2,0 ‰**
- **07:00** το πρωί ποσοστό αλκοολαιμίας **1,3 ‰**
- **12** το μεσημέρι ποσοστό αλκοολαιμίας **0,8 ‰**
- **15.00** ποσοστό αλκοολαιμίας **0,5 ‰**
- **20:00** ποσοστό αλκοολαιμίας **0,0 ‰**
- Δεν χρησιμεύει σε τίποτα να κάνει κάποιος ένα ντους ή να πιεί καφέ ή να πάρει κάποιο άλλο διεγερτικό.

# ΑΛΚΟΟΛ & ΟΔΗΓΗΣΗ ΔΕΝ ΠΑΝΕ ΜΑΖΙ

## Άρθρο (42 ΚΟΚ)

**Πιθανότητα εμπλοκής σε τροχαία σύγκρουση ανάλογα με τη συγκέντρωση αλκοόλ στο αίμα**  
[Πηγή: NTSA (USA)]

Αλκοόλ στο αίμα	Αύξηση κινδύνου
1,5 mg/lt	380 φορές
1 mg/lt	48 φορές
0,5 mg/lt	11 φορές
0,2 mg.lt	2 φορές



# Άρθρο 13 Κ.Ο.Κ. Χρήση κινητού τηλεφώνου



x 4 πιθανότητες τροχαίου ατύχηματος

# Βίντεο κινητό τηλέφωνο



# ΠΩΣ ΑΥΞΑΝΕΤΑΙ Ο ΧΡΟΝΟΣ ΑΝΤΙΔΡΑΣΗΣ



# ΖΩΝΗ ΑΣΦΑΛΕΙΑΣ – ΚΡΑΝΟΣ ΣΩΖΟΥΝ ΖΩΕΣ!



# Η ΖΩΝΗ ΑΣΦΑΛΕΙΑΣ ΣΕ ΔΕΝΕΙ ΜΕ ΤΗ ΖΩΗ!



Κοινωνία Ασφάλειας  
ΕΛΛΗΣΣΤΑ

[www.sussexroads.gov.uk](http://www.sussexroads.gov.uk)

Film © 2010 SORP. All Rights Reserved.

# ΖΩΝΗ ΑΣΦΑΛΕΙΑΣ - ΠΡΟΣΤΑΤΕΥΤΙΚΟ ΚΡΑΝΟΣ ΣΩΖΟΥΝ ΖΩΕΣ

**ΔΕΝ ΕΙΝΑΙ ΜΑΘΗΜΑ ΦΥΣΙΚΗΣ ΕΙΝΑΙ  
ΜΑΘΗΜΑ ΖΩΗΣ !**

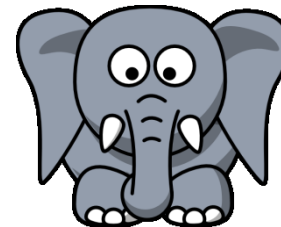
$$\underline{\vec{J} = m \times \vec{u}}$$

$$\vec{U} = 30 \text{ km/h}$$
$$M = 70 \text{ kgr}$$

$$\vec{J} = 70 \text{ kgr} \times 30000\text{m}/3600\text{s} =$$
$$= 583 \text{ kgrm/s}$$

$$U = 60 \text{ km/h}$$
$$M = 80 \text{ kgr}$$

$$\vec{J} = 80 \text{ kgr} \times 60000\text{m}/3600\text{s} =$$
$$= 1333 \text{ kgrm/s}$$



ΖΩΝΗ ΚΑΙ ΣΤΟ ΠΙΣΩ ΚΑΘΙΣΜΑ!!!



Έως 75% λιγότεροι νεκροί

# Μόνο Αερόσακος: ΔΕΝ ΑΡΚΕΙ !



t = 15 msec  
v = 320 km/h



# ΖΩΝΗ ΑΣΦΑΛΕΙΑΣ - ΠΡΟΣΤΑΤΕΥΤΙΚΟ ΚΡΑΝΟΣ

**ΦΟΡΑΤΕ ΠΑΝΤΑ ΤΗ ΖΩΝΗ Ή ΤΟ ΚΡΑΝΟΣ**

**ΠΡΙΝ**

**ΞΕΚΙΝΗΣΕΤΕ ΤΟ ΑΥΤ/ΤΟ Ή ΤΗ ΜΟΤ/ΤΑ**

**ΤΡΟΧΑΙΑ ΑΤΥΧΗΜΑΤΑ**

**82% ΣΕ ΑΠΟΣΤΑΣΗ < 40ΧΛΜ. ΑΠΟ ΤΟ ΣΠΙΤΙ**



# ΠΡΟΣΤΑΤΕΥΤΙΚΟ ΚΡΑΝΟΣ

## Η ΠΡΩΤΗ ΚΙΝΗΣΗ ΠΡΙΝ ΤΗΝ ΕΚΚΙΝΗΣΗ

### ΜΥΘΟΣ

Το κράνος προκαλεί τραυματισμό στον αυχένα και στο ανθρώπινο κρανίο.

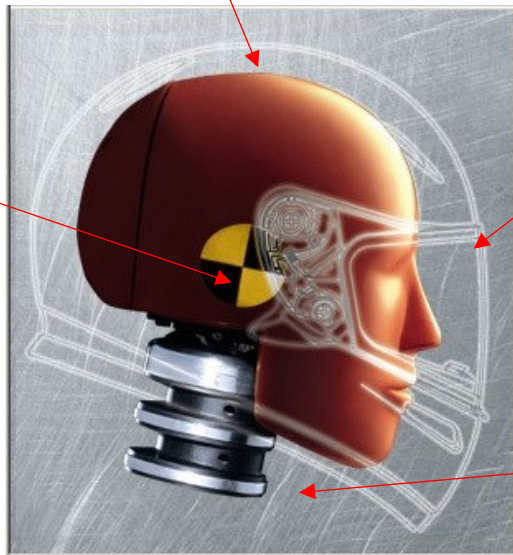
Απορρόφηση ενέργειας κρούσης

### ΠΡΑΓΜΑΤΙΚΟΤΗΤΑ

Μελέτες έδειξαν ότι το κράνος μειώνει τους τραυματισμούς στο ανθρώπινο κρανίο και την συχνότητα τραυματισμών στον αυχένα.

Προστασία προσώπου με διασφάλιση ορατότητας

Άνεση με ασφαλή πρόσδεση



Ηχομόνωση

# ΠΡΟΣΤΑΤΕΥΤΙΚΟ ΚΡΑΝΟΣ

## Η ΠΡΩΤΗ ΚΙΝΗΣΗ ΠΡΙΝ ΤΗΝ ΕΚΚΙΝΗΣΗ

### ΜΥΘΟΣ

Το κράνος μειώνει την ορατότητα

### ΠΡΑΓΜΑΤΙΚΟΤΗΤΑ

Ένα κράνος υψηλών προδιαγραφών παρέχει ορατότητα ίση με την περιφερειακή όραση.



# ΠΡΟΣΤΑΤΕΥΤΙΚΟ ΚΡΑΝΟΣ

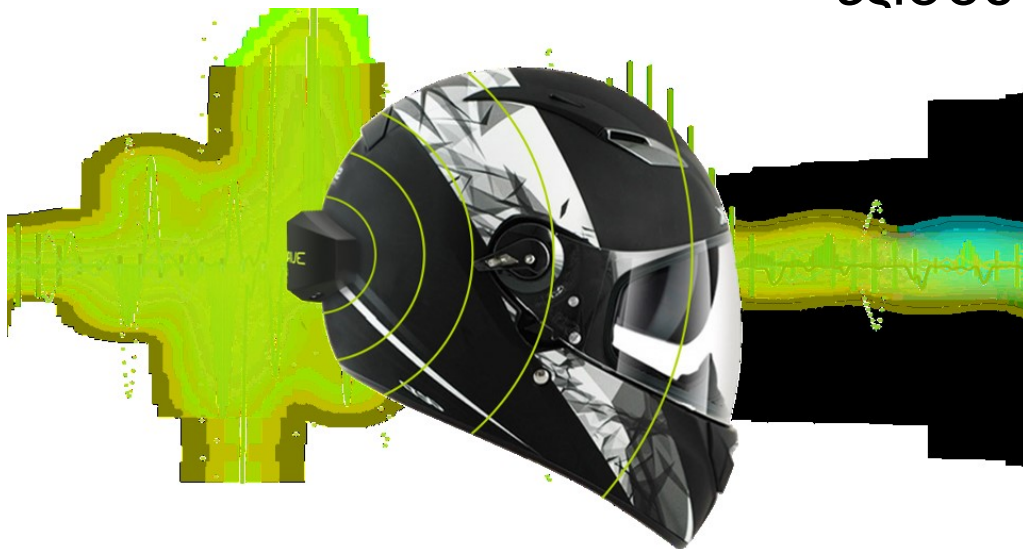
## Η ΠΡΩΤΗ ΚΙΝΗΣΗ ΠΡΙΝ ΤΗΝ ΕΚΚΙΝΗΣΗ

### ΜΥΘΟΣ

Το κράνος ελαττώνει την ακουστική οξύτητα.

### ΠΡΑΓΜΑΤΙΚΟΤΗΤΑ

Ένας μοτοσικλετιστής που φοράει κράνος έχει αποδειχθεί ότι ακούει εξίσου καλά με κάποιον που φοράει.



# ΠΡΟΣΤΑΤΕΥΤΙΚΟ ΚΡΑΝΟΣ

## Η ΠΡΩΤΗ ΚΙΝΗΣΗ ΠΡΙΝ ΤΗΝ ΕΚΚΙΝΗΣΗ

### ΜΥΘΟΣ

Το κράνος προστατεύει μόνο μέχρι την ταχύτητα των 29 χλμ/ώρα, αφού σε αυτήν την ταχύτητα γίνονται οι περισσότερες δοκιμές σύγκρουσης.



### ΠΡΑΓΜΑΤΙΚΟΤΗΤΑ

Ένα κράνος δοκιμάζεται σε ταχύτητες έως 29 χλμ/ώρα σε μη παραμορφώσιμο εμπόδιο (π.χ. τοίχος) αλλά σχεδιάζεται ώστε να αντέχει και σε λίγο μεγαλύτερες ταχύτητες. Κάτι αντίστοιχο συμβαίνει και με τα αυτοκίνητα.

# ΠΡΟΣΤΑΤΕΥΤΙΚΟ ΚΡΑΝΟΣ

## Η ΠΡΩΤΗ ΚΙΝΗΣΗ ΠΡΙΝ ΤΗΝ ΕΚΚΙΝΗΣΗ

### ΜΥΘΟΣ

Τα τροχαία ατυχήματα με δίκυκλα αντιπροσωπεύουν το μικρότερο ποσοστό των τροχαίων ατυχημάτων, αφού οι μοτοσυκλέτες αναλογούν σε μικρότερο ποσοστό οχημάτων.



### ΠΡΑΓΜΑΤΙΚΟΤΗΤΑ

Οι μοτοσυκλέτες κατέχουν στη χώρα μας ποσοστό της τάξεως του 37% όλων των κυκλοφορούντων οχημάτων, ενώ τα θανατηφόρα ατυχήματα με δίκυκλα ξεπερνούν το 20%. Ο κίνδυνος είναι 12 φορές μεγαλύτερος στη μοτοσυκλέτα.

## QUIZ:

Δύο (2) αναβάτες , ένα (1) κράνος ,  
μία (1) μηχανή .

Ποιος θα φορέσει το κράνος;



Απάντηση:





# ΟΙΚΟΝΟΜΙΚΟ ΚΟΣΤΟΣ ΤΡΟΧΑΙΩΝ

- 12 ΔΙΣ ΕΥΡΩ / ΕΤΗΣΙΩΣ
- ΘΛΙΨΗ
- ΑΠΟΓΝΩΣΗ
- ΑΔΕΙΑ ΑΓΚΑΛΙΑ



ΟΤΑΝ Ο ΟΔΗΓΟΣ ΚΡΑΤΑ ΣΤΑ ΧΕΡΙΑ ΤΟΥ ΤΟ TIMONI ,  
ΚΡΑΤΑ ΣΤΑ ΧΕΡΙΑ ΤΟΥ ΚΑΙ ΤΗ ΖΩΗ ΤΩΝ ΑΛΛΩΝ ΧΡΗΣΤΩΝ  
ΤΗΣ ΟΔΟΥ

Δεν υπάρχει τροχαίο ατύχημα χωρίς παραβίαση του Κ.Ο.Κ.

Παραβίαση  
του Κ.Ο.Κ. =>





Η **ΜΕΙΩΣΗ** των ΤΡΟΧΑΙΩΝ ατυχημάτων  
είναι υπόθεση ΟΛΩΝ μας

**ΕΠΙΛΟΓΗ**

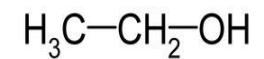
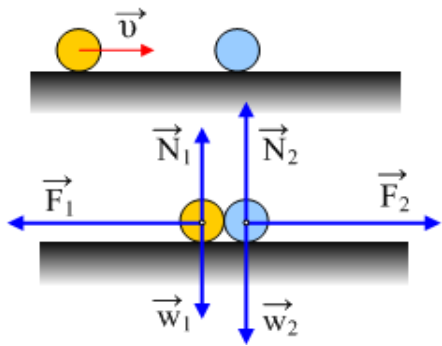
**Α**-τύχημα



**ΔΥΣ**-τύχημα

# ΝΟΜΟΣ ΖΩΗΣ

## ΝΟΜΟΙ ΤΗΣ ΦΥΣΙΚΗΣ = ΝΟΜΟΣ ΤΟΥ Κ.Ο.Κ.



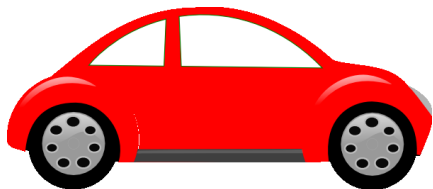
Οι επικίνδυνες παραβάσεις κοστίζουν ΖΩΕΣ !

# ΟΙ ΕΠΙΚΙΝΔΥΝΕΣ παραβάσεις κοστίζουν ΖΩΕΣ !

Συμβουλές για μια πιο ασφαλή οδήγηση –  
Τήρηση του Κ.Ο.Κ.:

- Ρύθμιση Ταχύτητας
- Τήρηση απόστασης ασφαλείας
- Μη παραβίαση ερυθρού σηματοδότη
- Τήρηση Κανόνων προτεραιότητας
- Μη χρήση κινητού τηλεφώνου
- Μη κατανάλωση αλκοολούχων ποτών – Ο  
ΟΔΗΓΟΣ ΤΗΣ ΠΑΡΕΑΣ
- Μη παραβίαση διπλής διαχωριστικής γραμμής.
- Τακτικός Έλεγχος Κ.Τ.Ε.Ο.

# ΌΠΟΙΟΣ ΚΡΑΤΑ ΣΤΑ ΧΕΡΙΑ ΤΟΥ ΤΟ ΤΙΜΟΝΙ κρατά στα χέρια του και τη ΖΩΗ των υπολοίπων χρηστών της οδού



# Ενέργειες σε τροχαίο ατύχημα

(υλικές ζημιές-τραυματισμός-θανάσιμος τραυματισμός)

1. Ψυχραιμία
2. Τηλέφωνο στο 100
3. Δεν μετακινούμε τραυματίες
4. Δεν φεύγουμε – παραμένουμε σε ασφαλές σημείο
5. Δεν φωτογραφίζουμε – Δεν βιντεοσκοπούμε

ΤΗΛΕΦΩΝΑ ΑΝΑΓΚΗΣ

100



199

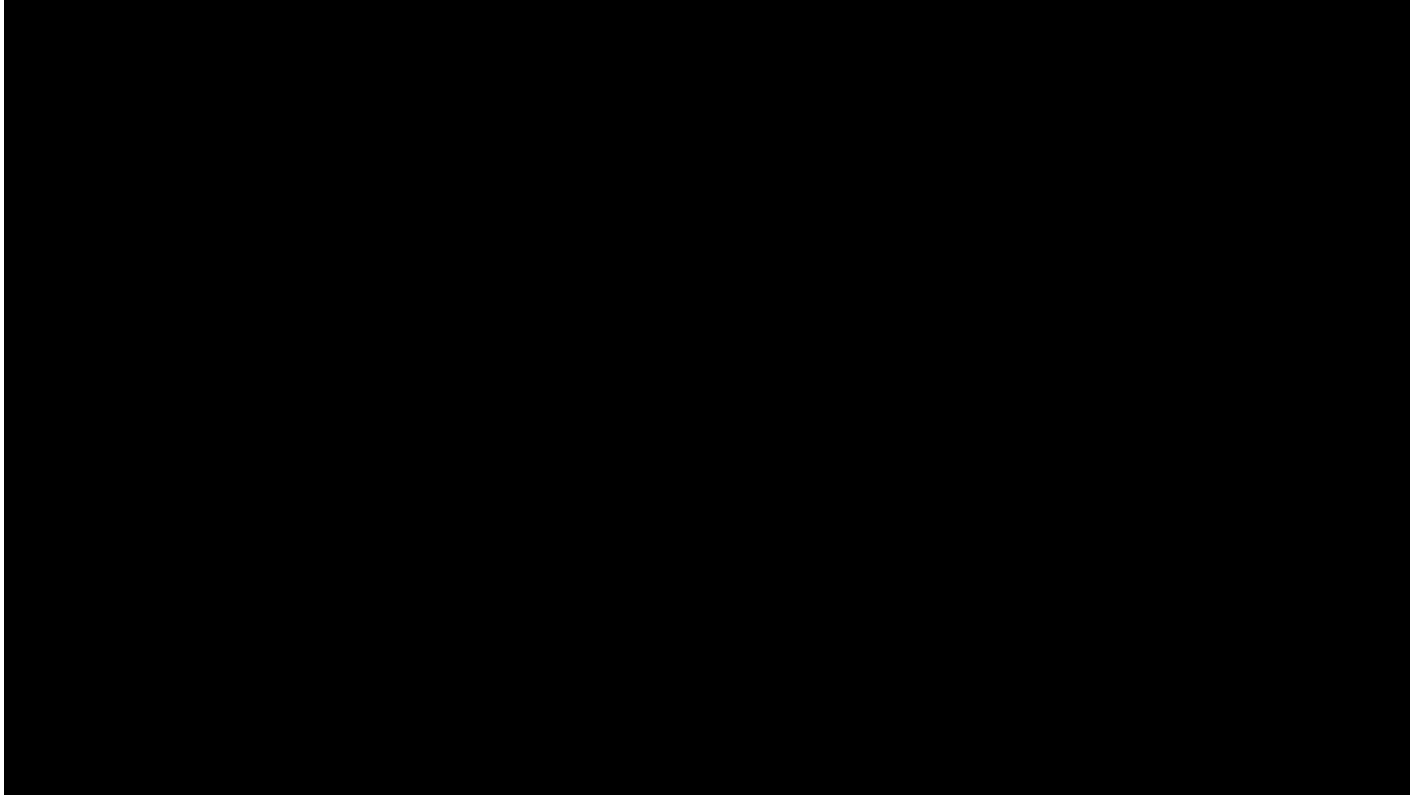


166





Ας βοηθήσουμε όλοι να έχουμε



0 νεκρούς στα τροχαία ατυχήματα