



1

ΣΤΡΑΤΙΩΤΙΚΗ ΣΧΟΛΗ ΕΥΕΛΠΙΔΩΝ

ΕΜΒΛΗΜΑ ΣΧΟΛΗΣ



«ΑΡΧΕΣΘΑΙ ΜΑΘΩΝ, ΑΡΧΕΙΝ ΕΠΙΣΤΗΣΕΙ»



2

ΣΤΡΑΤΙΩΤΙΚΗ ΣΧΟΛΗ ΕΥΕΛΠΙΔΩΝ

ΣΥΝΤΟΜΗ ΙΣΤΟΡΙΑ ΤΗΣ ΣΧΟΛΗΣ



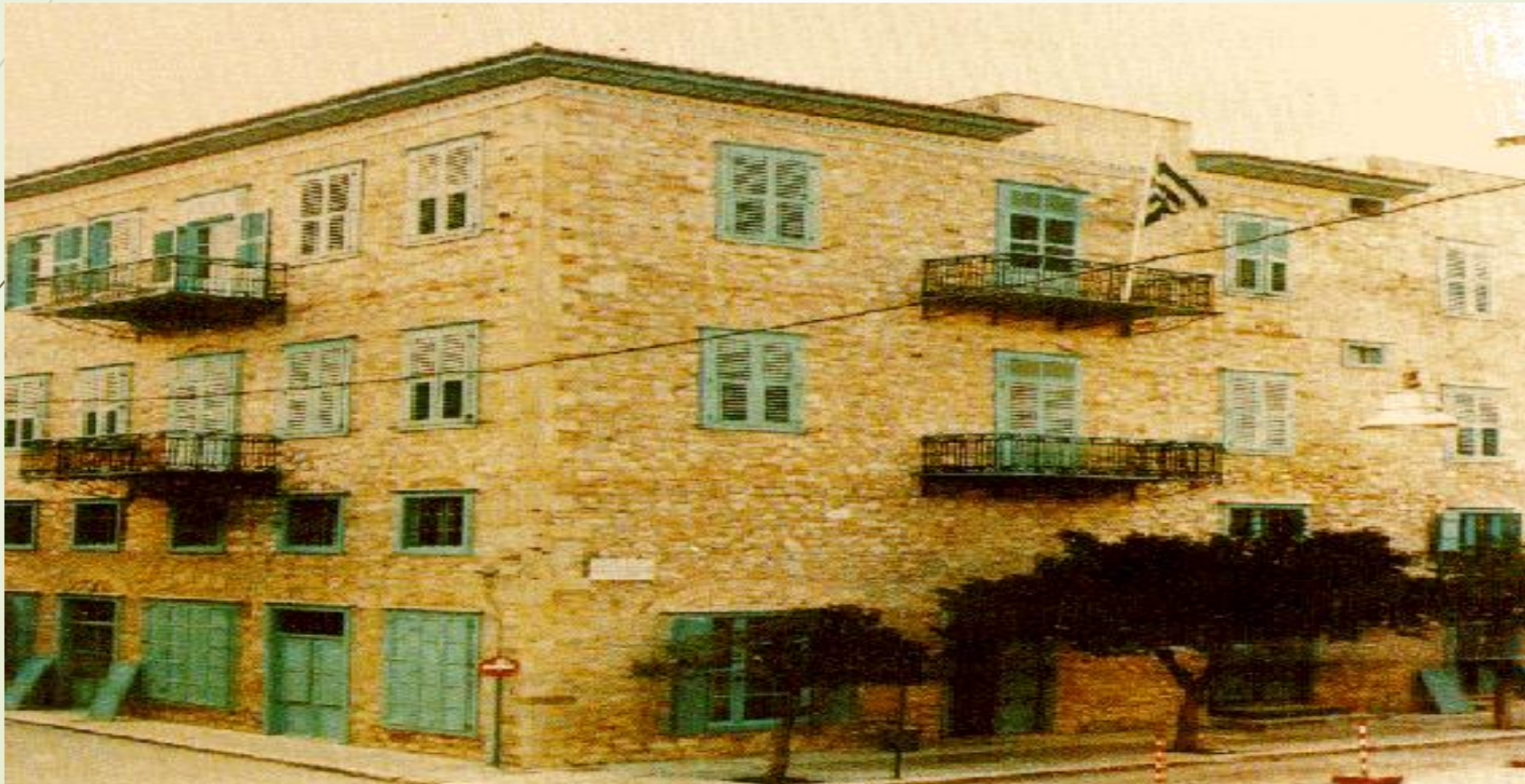
ΙΔΡΥΣΗ ΑΠΟ ΤΟΝ ΙΩΑΝΝΗ ΚΑΠΟΔΙΣΤΡΙΑ ΤΗΝ 21 ΔΕΚ 1828



3

ΣΤΡΑΤΙΩΤΙΚΗ ΣΧΟΛΗ ΕΥΕΛΠΙΔΩΝ

ΣΥΝΤΟΜΗ ΙΣΤΟΡΙΑ ΤΗΣ ΣΧΟΛΗΣ



Η ΣΧΟΛΗ ΕΥΕΛΠΙΔΩΝ ΣΤΟ ΝΑΥΠΛΙΟ 21 ΔΕΚ 1828 - 1834



4

ΣΤΡΑΤΙΩΤΙΚΗ ΣΧΟΛΗ ΕΥΕΛΠΙΔΩΝ

ΣΥΝΤΟΜΗ ΙΣΤΟΡΙΑ ΤΗΣ ΣΧΟΛΗΣ



Η ΣΧΟΛΗ ΕΥΕΛΠΙΔΩΝ ΣΤΗΝ ΑΙΓΙΝΑ 1834 – 1837

Η ΣΧΟΛΗ ΤΩΝ ΕΥΕΛΠΙΔΩΝ ΣΤΗΝ ΑΙΓΙΝΑ
(1834 - 1837)



5

ΣΤΡΑΤΙΩΤΙΚΗ ΣΧΟΛΗ ΕΥΕΛΠΙΔΩΝ



**Η ΣΧΟΛΗ ΕΥΕΛΠΙΔΩΝ ΣΤΟΝ ΠΕΙΡΑΙΑ 1837 – 1854, 1857 –
1894**

Η ΣΧΟΛΗ ΤΩΝ ΕΥΕΛΠΙΔΩΝ ΣΤΟΝ ΠΕΙΡΑΙΑ
(1837 - 1894)



6

ΣΤΡΑΤΙΩΤΙΚΗ ΣΧΟΛΗ ΕΥΕΛΠΙΔΩΝ

ΣΥΝΤΟΜΗ ΙΣΤΟΡΙΑ ΤΗΣ ΣΧΟΛΗΣ



Η ΣΧΟΛΗ ΕΥΕΛΠΙΔΩΝ ΣΤΟ ΜΕΓΑΡΟ ΔΟΥΚΙΣΣΗΣ
ΠΛΑΚΕΝΤΙΑΣ 1854 - 1857



7

ΣΤΡΑΤΙΩΤΙΚΗ ΣΧΟΛΗ ΕΥΕΛΠΙΔΩΝ

ΣΥΝΤΟΜΗ ΙΣΤΟΡΙΑ ΤΗΣ ΣΧΟΛΗΣ



Η ΣΧΟΛΗ ΕΥΕΛΠΙΔΩΝ ΣΤΟ ΑΒΕΡΩΦΕΙΟ ΜΕΓΑΡΟ 1894 - 1982



8

ΣΤΡΑΤΙΩΤΙΚΗ ΣΧΟΛΗ ΕΥΕΛΠΙΔΩΝ

ΣΥΝΤΟΜΗ ΙΣΤΟΡΙΑ ΤΗΣ ΣΧΟΛΗΣ



Η ΣΧΟΛΗ ΕΥΕΛΠΙΔΩΝ ΣΤΗ ΒΑΡΗ 1982 - ΣΗΜΕΡΑ



9

ΣΤΡΑΤΙΩΤΙΚΗ ΣΧΟΛΗ ΕΥΕΛΠΙΔΩΝ

ΠΑΡΑΣΗΜΑ ΣΗΜΑΙΑΣ



1931: Μετάλλιο Στρατιωτικής Αξίας Α' Τάξεως



1943: Πολεμικός Σταυρός Α' Τάξεως



1946: Ταξιάρχης Αριστείου Ανδρείας



1978: Ανώτερος Ταξιάρχης Τάγματος Σωτήρα



10

ΣΤΡΑΤΙΩΤΙΚΗ ΣΧΟΛΗ ΕΥΕΛΠΙΔΩΝ

ΠΟΛΕΜΙΚΗ ΣΗΜΑΙΑ





ΣΤΡΑΤΙΩΤΙΚΗ ΣΧΟΛΗ ΕΥΕΛΠΙΔΩΝ



ΣΚΟΠΟΣ ΣΧΟΛΗΣ

❖ Να αποδίδει Αξκούς του Στρατού Ξηράς, μαχητές και ικανούς ηγέτες, παρέχοντας την κατάλληλη αγωγή και εκπαίδευση για την κάλυψη των αναγκών τους, καθώς επίσης να προάγει την έρευνα περί τη στρατιωτική επιστήμη και τεχνολογία.



12



ΣΤΡΑΤΙΩΤΙΚΗ ΣΧΟΛΗ ΕΥΕΛΠΙΔΩΝ

ΕΔΡΑ ΤΗΣ ΣΧΟΛΗΣ

Η ΕΔΡΑ ΤΗΣ ΣΧΟΛΗΣ ΒΡΙΣΚΕΤΑΙ ΣΤΗ ΒΑΡΗ ΑΤΤΙΚΗΣ





ΣΤΡΑΤΙΩΤΙΚΗ ΣΧΟΛΗ ΕΥΕΛΠΙΔΩΝ

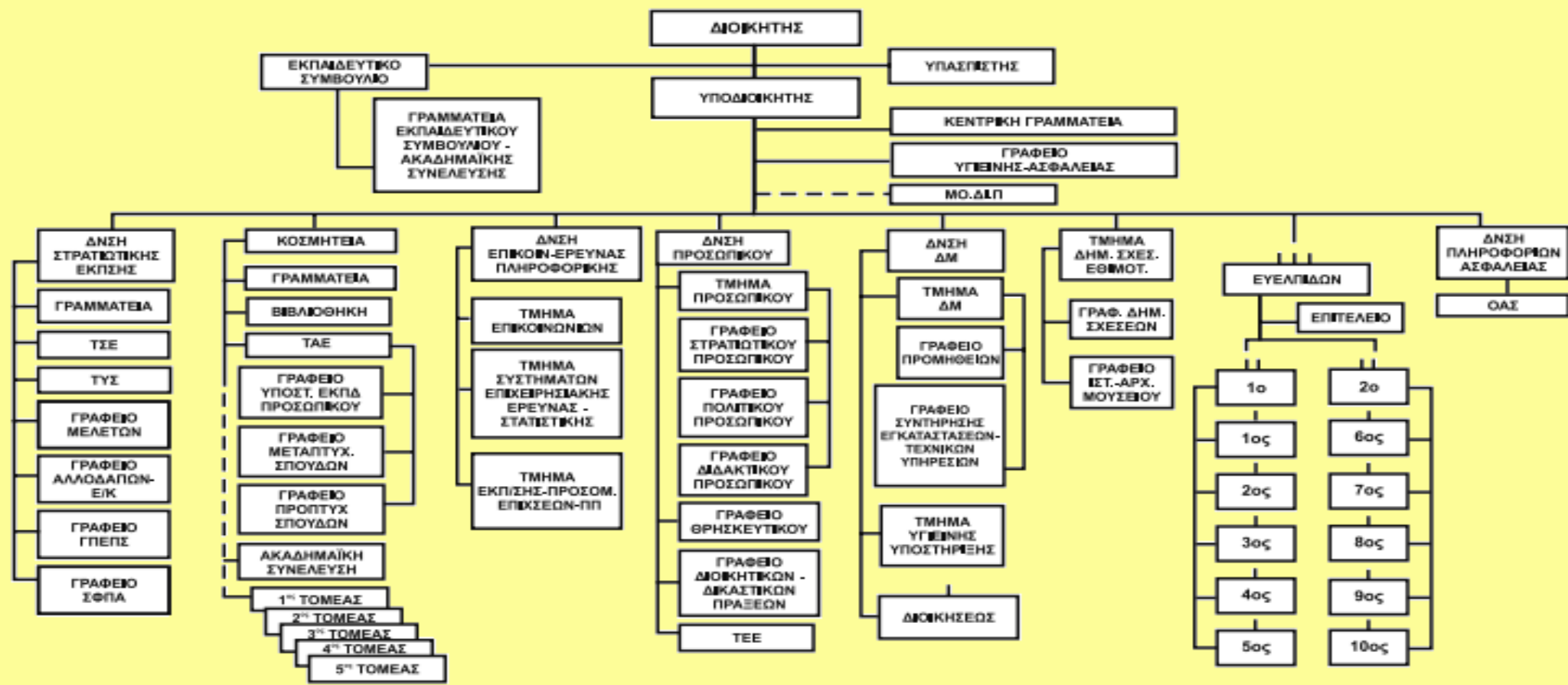
ΓΕΝΙΚΗ ΟΡΓΑΝΩΣΗ ΤΗΣ ΣΧΟΛΗΣ

- ❖ Η Σχολή αποτελείται από Διευθύνσεις, Τμήματα και Γραφεία. Οι Ευέλπιδες ανήκουν στο Σύνταγμα Ευελπίδων (ΣΕ), που αποτελείται από 10 εκπαιδευτικούς Λόχους Ευελπίδων. Το ΣΕ είναι το σημαντικότερο τμήμα της Σχολής και είναι επιφορτισμένο με την εκπαίδευση των μελλοντικών αξιωματικών του Στρατού Ξηράς.
- ❖ Ο Διοικητής της Σχολής είναι ανώτατος αξιωματικός που φέρει το βαθμό του Υποστρατήγου.
- ❖ Ο Υποδιοικητής της Σχολής είναι επίσης ανώτατος αξιωματικός και φέρει το βαθμό του Ταξιάρχου.



ΣΤΡΑΤΙΩΤΙΚΗ ΣΧΟΛΗ ΕΥΕΛΠΙΔΩΝ

ΓΕΝΙΚΗ ΟΡΓΑΝΩΣΗ ΤΗΣ ΣΧΟΛΗΣ





ΣΤΡΑΤΙΩΤΙΚΗ ΣΧΟΛΗ ΕΥΕΛΠΙΔΩΝ

ΠΡΟΚΥΡΗΞΕΙΣ ΔΙΑΓΩΝΙΣΜΟΥ ΓΙΑ ΚΑΤΑΤΑΞΗ

ΣΤΡΑΤΙΩΤΙΚΗ ΣΧΟΛΗ ΕΥΕΛΠΙΔΩΝ - 08:49:37 - Microsoft Internet Explorer

Αρχείο Επεξεργασία Προβολή Αγαπημένα Εργαλεία Βοήθεια

Πλοήγηση Αναζήτηση Αγαπημένα Ιστορικό

Links ARMY.GR flash.gr Windows Media PORTAL ΣΣΕ Customize Links Free Hotmail Windows

Διεύθυνση http://197.11.0.4/Greek/Index_GR.HTM Μετάβαση

ΣΤΡΑΤΙΩΤΙΚΗ ΣΧΟΛΗ ΕΥΕΛΠΙΔΩΝ
Δ/ση: Βόρην, Τ.Κ.16673, Αττική Τηλ. +3010-8970216, 8970219,013, 8970229 Fax +3010-8970232

**Ορκωμοσία Πρωτοετών Ευελπίδων
Νοέμβριος 2002**

Πατήστε σε μια φωτογραφία για μεγέθυνση.

Άφιξη κ. ΥΕΘΑ στη ΣΣΕ	Άφιξη Σημείας	Επιθεώρηση αγήματος Ευελπίδων από τον κ. ΥΕΘΑ
Ο κ. ΥΕΘΑ με το κ. Αρχηγό ΓΕΣ και τον Διοικητή της ΣΣΕ	Προσκεκλημένοι Αξιωματικοί	Προσκεκλημένοι Αξιωματικοί

Γενικά Στοιχεία
Ιστορικά Στοιχεία
Εκπαίδευση
Εγκαταστάσεις
Γρ.Ερευνας-Πληρ/κής
Δραστηριότητες Σχολής
Ενημερωτικά Θέματα
Χρήσιμα Links
Επιστημονικά Δημοσιεύματα
Πρόσληψη Προσωπικού
Ενημερωτικό Φυλλάδιο ΣΣΕ

Όλες οι πληροφορίες για την κατάταξη και την προκύρηξη, βρίσκονται στις ιστοσελίδες της Σχολής, του ΓΕΕΘΑ και του ΓΕΣ:

www.army.gr
www.geetha.mil.gr
www.sse.army.gr



ΣΤΡΑΤΙΩΤΙΚΗ ΣΧΟΛΗ ΕΥΕΛΠΙΔΩΝ

ΠΡΟΫΠΟΘΕΣΕΙΣ ΚΑΤΑΤΑΞΗΣ

ΑΘΛΗΤΙΚΕΣ ΔΟΚΙΜΑΣΙΕΣ
ΥΓΕΙΟΝΟΜΙΚΕΣ ΕΞΕΤΑΣΕΙΣ
ΨΥΧΟΜΕΤΡΙΚΕΣ ΔΟΚΙΜΑΣΙΕΣ

ΣΣΕ

ΥΓΙΕΙΣ

Δ.Μ.Σ. (ΑΝΔ:19-27, ΓΥΝ:18-26)

ΑΝΔΡΕΣ > 1,70μ ΓΥΝΑΙΚΕΣ > 1,60μ

ΗΛΙΚΙΑ 17-21

ΛΕΥΚΟ ΠΟΙΝΙΚΟ ΜΗΤΡΩΟ

ΑΠΟΛΥΤΗΡΙΟ ΕΝΙΑΙΟΥ ΛΥΚΕΙΟΥ

ΕΛΛΗΝΙΚΗ ΙΘΑΓΕΝΕΙΑ



17



ΣΤΡΑΤΙΩΤΙΚΗ ΣΧΟΛΗ ΕΥΕΛΠΙΔΩΝ

ΠΡΟΫΠΟΘΕΣΕΙΣ ΚΑΤΑΤΑΞΗΣ

$$\Delta ΜΣ = \frac{\text{Βάρος (Κιλά)}}{\text{Ύψος}^2 \text{ (Μέτρα)}}$$

Παράδειγμα

Αποδεκτό βάρος για άνδρα ύψους 1,70 μ. τα 78 κιλά και κάτω.

Αποδεκτό βάρος για γυναίκα ύψους 1,60 μ. τα 66 κιλά και κάτω.



ΣΤΡΑΤΙΩΤΙΚΗ ΣΧΟΛΗ ΕΥΕΛΠΙΔΩΝ

ΕΙΣΑΓΩΓΗ ΕΠΙΤΥΧΟΝΤΩΝ

- ❖ Οι επιτυχόντες κατατάσσονται στη Σχολή στις αρχές Σεπτεμβρίου κάθε έτους, ως Πρωτοετείς Ευέλπιδες.
- ❖ Παρουσιάζονται στην έδρα της Σχολής στη Βάρη.
- ❖ Μαζί τους φέρουν τα υλικά που τους κοινοποιούνται από την ιστοσελίδα της Σχολής, ή κατόπιν τηλεφωνικής επικοινωνίας για επίλυση τυχόν αποριών.



19

ΣΤΡΑΤΙΩΤΙΚΗ ΣΧΟΛΗ ΕΥΕΛΠΙΔΩΝ

ΚΑΤΑΤΑΞΗ





ΣΤΡΑΤΙΩΤΙΚΗ ΣΧΟΛΗ ΕΥΕΛΠΙΔΩΝ

ΔΙΔΑΣΚΟΜΕΝΑ ΜΑΘΗΜΑΤΑ

1^ο Εξάμηνο (1^ο Έτος):

- Νεώτερη Ελληνική Ιστορία I
- Δίκαιο I
- Ελληνική Φιλολογία I
- Μαθηματικά I
- Πληροφορική I
- Γενική Φυσική (Θεωρία & Εργαστήρια)
- Ψυχολογία I

2^ο Εξάμηνο (1^ο Έτος):

- Νεώτερη Ελληνική Ιστορία II
- Ψυχολογία II
- Ελληνική Φιλολογία II
- Μαθηματικά II
- Πληροφορική II
- Γενική Χημεία (Θεωρία & Εργαστήρια)
- Ξένες Γλώσσες I



ΣΤΡΑΤΙΩΤΙΚΗ ΣΧΟΛΗ ΕΥΕΛΠΙΔΩΝ

ΔΙΔΑΣΚΟΜΕΝΑ ΜΑΘΗΜΑΤΑ

3^ο Εξάμηνο (2^ο Έτος):

- Κοινωνιολογία – Στρατιωτική Κοινωνιολογία
- Μηχανική I
- Στρατιωτική Γεωγραφία – Επιχειρησιακή Ανάλυση Εδαφικών Διαμερισμάτων
- Ξένες Γλώσσες II
- Μαθηματικά III
- Χημική Τεχνολογία (Θεωρία & Εργαστήρια)
- Ηλεκτρονικά I

4^ο Εξάμηνο (2^ο Έτος):

- Πληροφορική III
- Διοίκηση Ανθρώπινων Πόρων
- Τοπογραφία – Στρατιωτικές Εφαρμογές (Θεωρία & Εργαστήρια)
- Μαθηματικά IV
- Μηχανική II (Θεωρία και Εργαστήρια)
- Φυσική II
- Ξένες Γλώσσες III



ΣΤΡΑΤΙΩΤΙΚΗ ΣΧΟΛΗ ΕΥΕΛΠΙΔΩΝ

ΔΙΔΑΣΚΟΜΕΝΑ ΜΑΘΗΜΑΤΑ

5^ο Εξάμηνο (3^ο Έτος):

- Ηγεσία – Στρατιωτική Διοικητική I
- Μαθήματα Ροής
- Στρατιωτική Ιστορία και Ανάλυση Στρατιωτικών Επιχειρήσεων
- Διεθνείς Σχέσεις I
- Οικονομικά I (Όπλα)
- Επιμελητεία (Σώματα)
- Στρατιωτική Στρατηγική
- Βλητική (Όπλα)
- Ηλεκτρολογία – Ηλεκτροτεχνία (Σώματα)

6^ο Εξάμηνο (3^ο Έτος):

- Δίκαιο II
- Διεθνείς Σχέσεις II
- Μαθήματα Επιλογής (2 Μαθήματα)
- Ηγεσία – Στρατιωτική Διοικητική II
- Μαθήματα Ροής
- Επιλογή (Όπλα)
- Επιμελητεία II (Σώματα)



ΣΤΡΑΤΙΩΤΙΚΗ ΣΧΟΛΗ ΕΥΕΛΠΙΔΩΝ

ΔΙΔΑΣΚΟΜΕΝΑ ΜΑΘΗΜΑΤΑ

7^ο Εξάμηνο (4^ο Έτος):

- Στρατιωτική Στρατηγική
- Μαθήματα Ροής
- Προσομοίωση Στρατιωτικών Επιχειρήσεων (Όπλα)
- Χημεία III (Σώματα)
- Επιχειρησιακή Έρευνα και Στρατιωτικές Εφαρμογές
- Κατανεμημένη Τεχνητή Νοημοσύνη και Στρατιωτικές Εφαρμογές
- Πληροφορική IV

8^ο Εξάμηνο (4^ο Έτος):

- Πολεμική Τέχνη
- Στρατιωτική Ιστορία και Ανάλυση Στρατιωτικών Επιχειρήσεων II
- Μαθήματα Ροής
- Μέθοδοι Λήψης Αποφάσεων
- Ηλεκτρονικά II (Όπλα)
- Χημεία IV (Σώματα)



ΣΤΡΑΤΙΩΤΙΚΗ ΣΧΟΛΗ ΕΥΕΛΠΙΔΩΝ

ΦΥΣΙΚΗ ΑΓΩΓΗ

- ❖ Η Φυσική Αγωγή είναι αναπόσπαστο τμήμα της καθημερινής ζωής του Εύελπι. Λαμβάνει χώρα κατά τις απογευματινές ώρες, αποτελεί τμήμα της ακαδημαϊκής εκπαίδευσης και βαθμολογείται.
- ❖ Εξασφαλίζει ότι όλοι οι Ευέλπιδες διαθέτουν άριστη φυσική κατάσταση, που απαιτείται για την εκπλήρωση της αποστολής τους.



25

ΣΤΡΑΤΙΩΤΙΚΗ ΣΧΟΛΗ ΕΥΕΛΠΙΔΩΝ

ΦΥΣΙΚΗ ΑΓΩΓΗ





26

ΣΤΡΑΤΙΩΤΙΚΗ ΣΧΟΛΗ ΕΥΕΛΠΙΔΩΝ

ΦΥΣΙΚΗ ΑΓΩΓΗ





ΣΤΡΑΤΙΩΤΙΚΗ ΣΧΟΛΗ ΕΥΕΛΠΙΔΩΝ

ΣΤΡΑΤΙΩΤΙΚΗ ΕΚΠΑΙΔΕΥΣΗ

- ❖ Η Στρατιωτική Εκπαίδευση αφορά στις θεωρητικές, τεχνικές και πρακτικές γνώσεις και δεξιότητες, καθώς και στη πρακτική εξάσκηση και εφαρμογή της στρατιωτικής επιστήμης και τεχνολογίας στο οικείο επιχειρησιακό περιβάλλον.



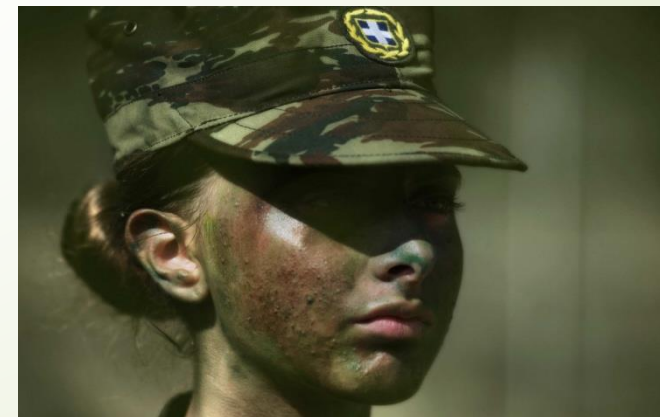
28

ΣΤΡΑΤΙΩΤΙΚΗ ΣΧΟΛΗ ΕΥΕΛΠΙΔΩΝ

ΣΤΡΑΤΙΩΤΙΚΗ ΕΚΠΑΙΔΕΥΣΗ



Ι ΤΑΞΗ





29

ΣΤΡΑΤΙΩΤΙΚΗ ΣΧΟΛΗ ΕΥΕΛΠΙΔΩΝ

ΣΤΡΑΤΙΩΤΙΚΗ ΕΚΠΑΙΔΕΥΣΗ



II ΤΑΞΗ





30

ΣΤΡΑΤΙΩΤΙΚΗ ΣΧΟΛΗ ΕΥΕΛΠΙΔΩΝ

ΣΤΡΑΤΙΩΤΙΚΗ ΕΚΠΑΙΔΕΥΣΗ



III ΤΑΞΗ





31

ΣΤΡΑΤΙΩΤΙΚΗ ΣΧΟΛΗ ΕΥΕΛΠΙΔΩΝ

ΣΤΡΑΤΙΩΤΙΚΗ ΕΚΠΑΙΔΕΥΣΗ



IV ΤΑΞΗ





ΣΤΡΑΤΙΩΤΙΚΗ ΣΧΟΛΗ ΕΥΕΛΠΙΔΩΝ

ΔΙΑΡΚΕΙΑ ΕΚΠΑΙΔΕΥΣΕΩΣ

- ❖ Η φοίτηση στη Σχολή είναι τετραετής και κατανέμεται σε 8 εξάμηνα, 2 για κάθε ακαδημαϊκό έτος. Περιλαμβάνεται 50% Ακαδημαϊκή και 50% Στρατιωτική εκπαίδευση.
- ❖ Μπορεί να **παραταθεί κατά ένα έτος**, σε περίπτωση που ο Εύελπης αποτύχει να ολοκληρώσει ένα ακαδημαϊκό έτος.



ΣΤΡΑΤΙΩΤΙΚΗ ΣΧΟΛΗ ΕΥΕΛΠΙΔΩΝ

ΠΡΟΑΓΩΓΗ ΕΥΕΛΠΙΔΩΝ

- ❖ Οι Ευέλπιδες προάγονται στο επόμενο έτος σπουδών, έχοντας λάβει σε όλα τα μαθήματα (ακαδημαϊκής και στρατιωτικής εκπαίδευσης) βαθμολογία άνω του 50%. Δεν προάγονται εάν αποτύχουν έστω και σε ένα μάθημα.
- ❖ Δικαιούνται επανεξέταση, αλλά ακόμα και σε περίπτωση επιτυχίας στην επανεξέταση, παραμένουν στο τέλος της ιεραρχίας της τάξης τους.
- ❖ Οι αποτυχόντες και στην επανεξέταση επαναλαμβάνουν την τάξη. Δεύτερη αποτυχία δεν επιτρέπεται. Οι ΙVετείς αποτυχόντες δεν αποφοιτούν.



ΣΤΡΑΤΙΩΤΙΚΗ ΣΧΟΛΗ ΕΥΕΛΠΙΔΩΝ

ΑΙΤΙΑ ΑΠΟΒΟΛΗΣ ΕΥΕΛΠΙΔΩΝ

- ❖ Απόπειρα ανατροπής του Συντάγματος.
- ❖ Απόπειρα άμβλυνσης του εθνικού φρονήματος.
- ❖ Κάθε ενέργεια που αντίκειται στα εθνικά συμφέροντα.
- ❖ Λιποταξία.
- ❖ Παραβίαση απορρήτου.
- ❖ Κατ' επανάληψη αυθαίρετη απουσία.
- ❖ Διακίνηση, κατοχή ή χρήση ναρκωτικών ουσιών.
- ❖ Οποιασδήποτε μορφής δημόσιες εκδηλώσεις υπέρ ή κατά πολιτικών κομμάτων.
- ❖ Δημόσια άσκηση κριτικής επί θεμάτων διοίκησης, οργάνωσης και λειτουργίας των Ενόπλων Δυνάμεων.



ΣΤΡΑΤΙΩΤΙΚΗ ΣΧΟΛΗ ΕΥΕΛΠΙΔΩΝ

ΑΙΤΙΑ ΑΠΟΒΟΛΗΣ ΕΥΕΛΠΙΔΩΝ

- ❖ Απόκτηση παράνομου οικονομικού οφέλους ή ενέργειες που αποσκοπούν σε αυτή, σε βάρος της Υπηρεσίας ή τρίτων.
- ❖ Σοβαρή ή κατ' επανάληψη παράβαση των κανόνων εξετάσεων ή δοκιμασιών της ΣΣΕ.
- ❖ Απώλεια οπλισμού ή πυρομαχικών.
- ❖ Σοβαρά παραπτώματα που έχουν ως αποτέλεσμα τη διασάλευση της τάξης στη ΣΣΕ.
- ❖ Πράξεις από πρόθεση ή βαριά αμέλεια, από τις οποίες επήλθε σοβαρός κίνδυνος για τη ζωή ή τη σωματική ακεραιότητα του προσωπικού.
- ❖ Σοβαρή παράβαση του υπηρεσιακού καθήκοντος, όπως καθορίζεται από το Σύνταγμα και τους νόμους της Υπηρεσίας.



36

ΣΤΡΑΤΙΩΤΙΚΗ ΣΧΟΛΗ ΕΥΕΛΠΙΔΩΝ

ΑΙΤΙΑ ΑΠΟΒΟΛΗΣ ΕΥΕΛΠΙΔΩΝ

- ❖ Αναξιοπρεπή ή ασυμβίβαστη ή ανάρμοστη προς την ιδιότητα του Ευέλπιδος πράξη ή συμπεριφορά, για την οποία κρίνονται ανεπαρκείς και ατελέσφορες οι μικρότερες πειθαρχικές ποινές.
- ❖ Αποτυχία στα στρατιωτικά προσόντα ή τη διαγωγή, όπως αυτά ορίζονται στους κανονισμούς.



ΣΤΡΑΤΙΩΤΙΚΗ ΣΧΟΛΗ ΕΥΕΛΠΙΔΩΝ

ΠΑΡΑΙΤΗΣΕΙΣ

- ❖ Σε περίπτωση **παραίτησης** οι παραιτηθέντες **καταβάλλουν τα έξοδα** στα οποία υποβλήθηκε το δημόσιο κατά το χρόνο φοίτησής τους, εκτός από τους Ευέλπιδες 1ης Τάξης που δεν έχουν ορκιστεί.
- ❖ Οι Ευέλπιδες δικαιούνται να υποβάλλουν εγγράφως δήλωση παραίτησης, την οποία έχουν το δικαίωμα να ανακαλέσουν εγγράφως εντός πέντε ημερών. Για τους ανήλικους Ευέλπιδες η δήλωση υποβάλλεται από το πρόσωπο που έχει τη γονική μέριμνα ή επιτροπεία ή ασκεί κηδεμονία.



ΣΤΡΑΤΙΩΤΙΚΗ ΣΧΟΛΗ ΕΥΕΛΠΙΔΩΝ

ΣΩΜΑΤΙΚΗ ΑΝΙΚΑΝΟΤΗΤΑ

❖ Όλοι οι Ευέλπιδες απαιτείται να είναι **Σωματικής Ικανότητας I1** κατά την κατάταξή τους (διασφαλίζεται με τις εισαγωγικές εξετάσεις). Η σωματική τους ικανότητα επικαιροποιείται καθ' όλη τη διάρκεια της φοίτησής τους.



ΣΤΡΑΤΙΩΤΙΚΗ ΣΧΟΛΗ ΕΥΕΛΠΙΔΩΝ

ΚΑΘΗΜΕΡΙΝΗ ΖΩΗ

- ❖ Οι Ευέλπιδες κατά τον ελεύθερο χρόνο τους μπορούν να μελετήσουν ή να ξεκουραστούν στους θαλάμους τους, να χρησιμοποιήσουν τις αθλητικές εγκαταστάσεις για προσωπική τους άθληση, να μεταβούν στην αίθουσα διασκεδάσεως για πληθώρα δραστηριοτήτων και να κάνουν χρήση της βιβλιοθήκης της Σχολής ή της αίθουσας πληροφορικής.



40

ΣΤΡΑΤΙΩΤΙΚΗ ΣΧΟΛΗ ΕΥΕΛΠΙΔΩΝ

ΚΑΘΗΜΕΡΙΝΗ ΖΩΗ





ΣΤΡΑΤΙΩΤΙΚΗ ΣΧΟΛΗ ΕΥΕΛΠΙΔΩΝ

ΕΚΠΑΙΔΕΥΤΙΚΕΣ ΔΥΝΑΤΟΤΗΤΕΣ

- ❖ Επιπλέον, δίνεται δυνατότητα στους Ευέλπιδες να συμμετάσχουν σε προγράμματα διεθνών συνεργασιών **military ERASMUS**, όπου έρχονται σε επαφή με σπουδαστές στρατιωτικών σχολών άλλων συμμαχικών χωρών.
- ❖ Οι Ευέλπιδες **αποκτούν υποχρεωτικά πτυχίο Αγγλικών επιπέδου B2**, εφ' όσον δεν διαθέτουν κατά την κατάταξή τους. Στη Σχολή δίνεται επίσης δυνατότητα εκμάθησης επιπλέον ξένων γλωσσών.



42

ΣΤΡΑΤΙΩΤΙΚΗ ΣΧΟΛΗ ΕΥΕΛΠΙΔΩΝ

ΕΚΠΑΙΔΕΥΤΙΚΕΣ ΔΥΝΑΤΟΤΗΤΕΣ





43

ΣΤΡΑΤΙΩΤΙΚΗ ΣΧΟΛΗ ΕΥΕΛΠΙΔΩΝ

ΕΝΔΕΙΚΤΙΚΟ ΗΜΕΡΗΣΙΟ ΠΡΟΓΡΑΜΜΑ

Α/Α	ΔΡΑΣΤΗΡΙΟΤΗΤΕΣ	ΩΡΑΡΙΟ	
		ΧΕΙΜΕΡΙΝΟ	ΘΕΡΙΝΟ
1	Εγερτήριο	06:00	
2	Σωματική αγωγή	06:10-06:40	
3	Επιθεώρηση – Αναφορά	07:10 -07:55	
4	Πρωινό	08:00 – 08:20	
5	Εκπαίδευση (Ακαδημαϊκή ή Στρατιωτική)	08:30 – 13:40	
6	Γεύμα	13:40 – 14:15	
7	Μεσημβρινή Ανάπαυση-Ελεύθερος χρόνος	14:15 – 15:45	14:15 – 16:15
8	Σωματική αγωγή	16:00 – 17:45	16:30 – 18:15
9	Ελεύθερος χρόνος-Υποχρεωτική Μελέτη	17:45 -19:45	18:15 - 19:45
10	Δείπνο	19:45 – 20:15	
11	Ελεύθερος χρόνος-Μελέτη	20:15 – 22:45	
12	Σιωπητήριο	23:00	



44

ΣΤΡΑΤΙΩΤΙΚΗ ΣΧΟΛΗ ΕΥΕΛΠΙΔΩΝ

ΕΝΔΕΙΚΤΙΚΟ ΗΜΕΡΗΣΙΟ ΠΡΟΓΡΑΜΜΑ





ΣΤΡΑΤΙΩΤΙΚΗ ΣΧΟΛΗ ΕΥΕΛΠΙΔΩΝ

ΑΠΟΖΗΜΙΩΣΗ – ΧΡΟΝΟΣ - ΥΠΗΡΕΣΙΕΣ

- ❖ Οι Ευέλπιδες αποζημιώνονται με το 1/5 του βασικού μισθού Ανθυπολοχαγού ανά μήνα **(142,26 €)**.
- ❖ Καθημερινά, 2 από τους 10 Λόχους Ευελπίδων αναλαμβάνουν μέτρα φύλαξης του Στρατοπέδου της Σχολής.



ΣΤΡΑΤΙΩΤΙΚΗ ΣΧΟΛΗ ΕΥΕΛΠΙΔΩΝ

ΔΙΚΑΙΟΥΜΕΝΕΣ ΕΞΟΔΟΙ - ΑΔΕΙΕΣ

- ❖ Άδεια εξόδου από το μεσημέρι της Παρασκευής μέχρι το βράδυ της Κυριακής.
- ❖ Τιμητικές έξοδοι ανάλογα με τις επιδόσεις στην εκπαίδευση και συγκεκριμένες δραστηριότητες (συνήθως από το μεσημέρι έως το βράδυ της Τετάρτης).
- ❖ Άδεια Χριστουγέννων (15 ημέρες).
- ❖ Άδεια Πάσχα (8 ημέρες).
- ❖ Θερινή Άδεια (30 ημέρες).



47

ΣΤΡΑΤΙΩΤΙΚΗ ΣΧΟΛΗ ΕΥΕΛΠΙΔΩΝ

ΣΤΡΑΤΟΛΟΓΙΚΕΣ ΥΠΟΧΡΕΩΣΕΙΣ

- ❖ Στρατολογικές υποχρεώσεις για τους Ευέλπιδες δεν υφίστανται λόγω της ιδιότητάς τους.
- ❖ Σε περίπτωση παραίτησης των Ιετών σε χρόνο μικρότερο των 9 μηνών, υπηρετούν τη διαφορά αυτή ως οπλίτες θητείας.



ΣΤΡΑΤΙΩΤΙΚΗ ΣΧΟΛΗ ΕΥΕΛΠΙΔΩΝ

ΟΝΟΜΑΣΙΑ - ΑΡΧΑΙΟΤΗΤΑ

- ❖ Η διαδικασία εκλογής Όπλου ή Σώματος από τους αποφοιτούντες Ευέλπιδες είναι η εξής:
 - Οι αποφοιτούντες συγκεντρώνονται στο αμφιθέατρο και κοινοποιείται η τελική σειρά αποφοίτησης
 - Ένας Εύελπης, κατόπιν κλήρωσης, προβαίνει στην κλήρωση ενός αριθμού (επιλογικό μέτρο). Αυτός είναι 15 – 20 για τα Όπλα και 5 – 7 για τα Σώματα
 - Βάσει του εκλογικού μέτρου, τον αριθμό των αποφοιτούντων και τις διαθέσιμες θέσεις Όπλων – Σωμάτων, γίνεται η κατάταξη στα Όπλα και Σώματα.



ΣΤΡΑΤΙΩΤΙΚΗ ΣΧΟΛΗ ΕΥΕΛΠΙΔΩΝ

ΟΝΟΜΑΣΙΑ - ΑΡΧΑΙΟΤΗΤΑ

Παράδειγμα

Εύελπτις με σειρά αποφοίτησης 32 και επιλογικό μέτρο 15 στα Όπλα, θα επιλέξει 2^{ος} Όπλο, από τα διαθέσιμα, στην 3^η 15άδα.



ΣΤΡΑΤΙΩΤΙΚΗ ΣΧΟΛΗ ΕΥΕΛΠΙΔΩΝ



ΟΠΛΑ

- ΠΕΖΙΚΟ
- ΤΕΘΩΡΑΚΙΣΜΕΝΑ
- ΠΥΡΟΒΟΛΙΚΟ
- ΜΗΧΑΝΙΚΟ
- ΔΙΑΒΙΒΑΣΕΙΣ
- ΑΕΡΟΠΟΡΙΑ ΣΤΡΑΤΟΥ





ΣΤΡΑΤΙΩΤΙΚΗ ΣΧΟΛΗ ΕΥΕΛΠΙΔΩΝ

ΣΩΜΑΤΑ

- **ΤΕΧΝΙΚΟ**
- **ΕΦΟΔΙΑΣΜΟΥ ΜΕΤΑΦΟΡΩΝ**
- **ΥΛΙΚΟΥ ΠΟΛΕΜΟΥ**





52



ΣΤΡΑΤΙΩΤΙΚΗ ΣΧΟΛΗ ΕΥΕΛΠΙΔΩΝ

ΟΡΚΟΜΩΣΙΑ ΑΝΘΥΠΟΛΟΧΑΓΩΝ





ΣΤΡΑΤΙΩΤΙΚΗ ΣΧΟΛΗ ΕΥΕΛΠΙΔΩΝ

ΣΤΡΑΤΙΩΤΙΚΗ ΕΞΕΛΙΞΗ ΣΤΕΛΕΧΩΝ

ΣΤΡΑΤΗΓΟΣ

ΑΝΤΙΣΤΡΑΤΗΓΟΣ

ΥΠΟΣΤΡΑΤΗΓΟΣ

ΤΑΞΙΑΡΧΟΣ

ΣΥΝΤΑΓΜΑΤΑΡΧΗΣ

ΑΝΤΙΣΥΝΤΑΓΜΑΤΑΡΧΗΣ

ΤΑΓΜΑΤΑΡΧΗΣ

ΛΟΧΑΓΟΣ

ΥΠΟΛΟΧΑΓΟΣ

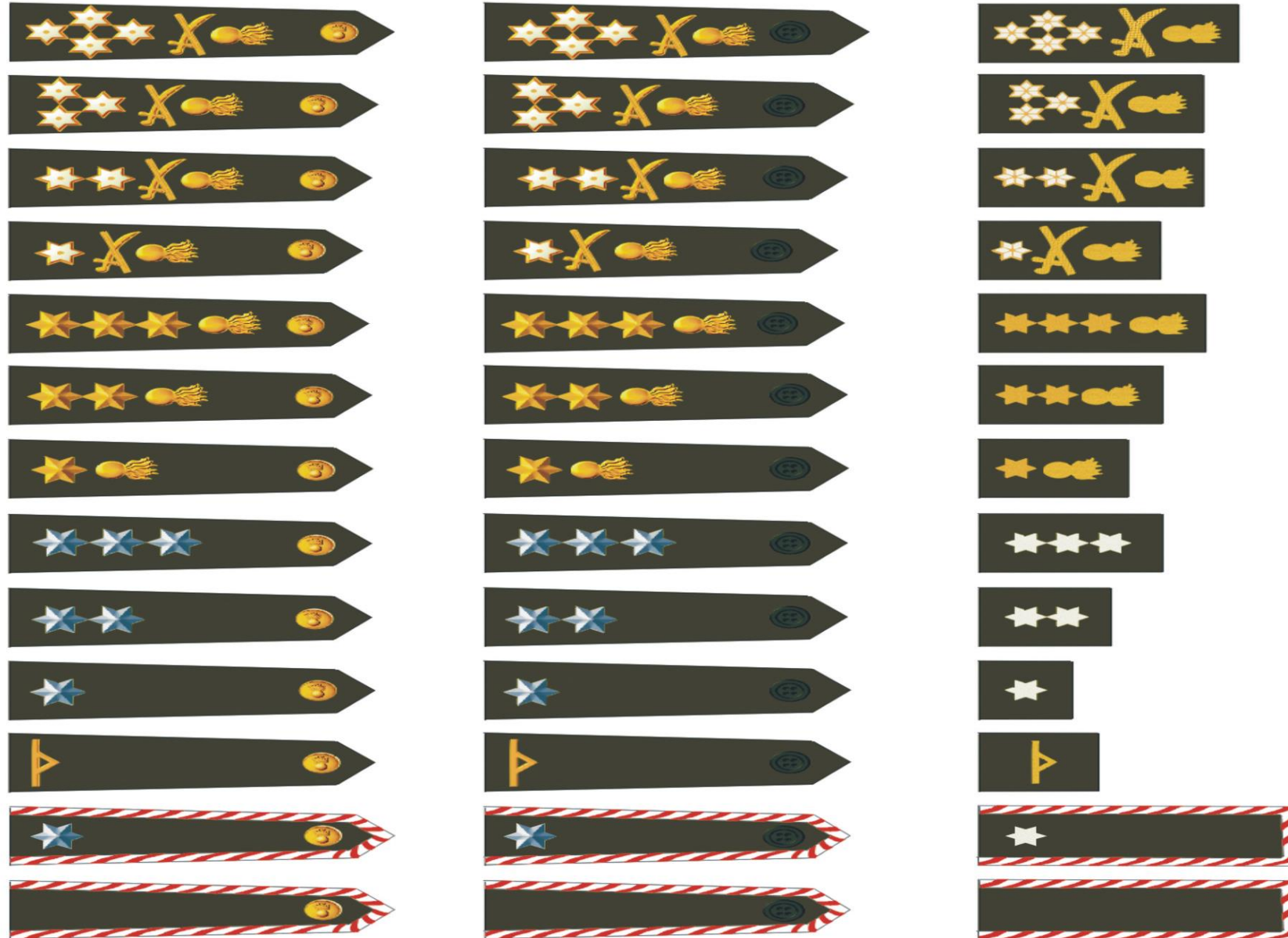
ΑΝΘΥΠΟΛΟΧΑΓΟΣ



ΣΤΡΑΤΙΩΤΙΚΗ ΕΞΕΛΙΞΗ ΣΤΕΛΕΧΩΝ



54





ΣΤΡΑΤΙΩΤΙΚΗ ΣΧΟΛΗ ΕΥΕΛΠΙΔΩΝ

ΜΕΤΑΘΕΣΕΙΣ ΕΣΩΤΕΡΙΚΟΥ

- ❖ Οι Αξιωματικοί του Στρατού Ξηράς μετατίθενται συνήθως ανά 2 ή 3 έτη.
- ❖ Κατά τη διάρκεια της σταδιοδρομίας τους υπηρετούν σε μονάδες του Στρατού Ξηράς και σε Επιτελεία, σε όλη την Ελληνική επικράτεια.
- ❖ Συμμετέχουν στις δραστηριότητες των μονάδων τους και τα καθήκοντά τους είναι ανάλογα του βαθμού τους.



56

ΣΤΡΑΤΙΩΤΙΚΗ ΣΧΟΛΗ ΕΥΕΛΠΙΔΩΝ

ΜΕΤΑΘΕΣΕΙΣ ΕΣΩΤΕΡΙΚΟΥ





57

ΣΤΡΑΤΙΩΤΙΚΗ ΣΧΟΛΗ ΕΥΕΛΠΙΔΩΝ

ΜΕΤΑΘΕΣΕΙΣ ΕΞΩΤΕΡΙΚΟΥ



ΔΥΝΑΤΟΤΗΤΑ ΥΠΗΡΕΣΙΑΣ ΣΕ ΘΕΣΕΙΣ ΕΞΩΤΕΡΙΚΟΥ (ΝΑΤΟ, ΕΕ, ΟΗΕ)