

# ΤΜΗΜΑ ΕΦΑΡΜΟΣΜΕΝΗΣ ΠΛΗΡΟΦΟΡΙΚΗΣ ΠΑΝΕΠΙΣΤΗΜΙΟ ΜΑΚΕΔΟΝΙΑΣ

ΜΑΘΑΙΝΩ ΠΡΙΝ ΣΠΟΥΔΑΣΩ – ΦΕΒΡΟΥΑΡΙΟΣ 2021



# ΣΥΝΤΟΜΟ ΙΣΤΟΡΙΚΟ

Προεδρικό Διάταγμα υπ' αριθ. 147 (ΦΕΚ Α' 56/10.4.1990)  
Υποδοχή των πρώτων φοιτητών

1991-1992

Ίδρυση 2 νέων εισαγωγικών κατευθύνσεων με τίτλους:  
«Επιστήμη και Τεχνολογία Υπολογιστών» και «Πληροφορικά  
Συστήματα»

Επιλογή κατεύθυνσης στο μηχανογραφικό δελτίο των  
πανελλαδικών εξετάσεων

Λειτουργία από τον Σεπτέμβριο 2019

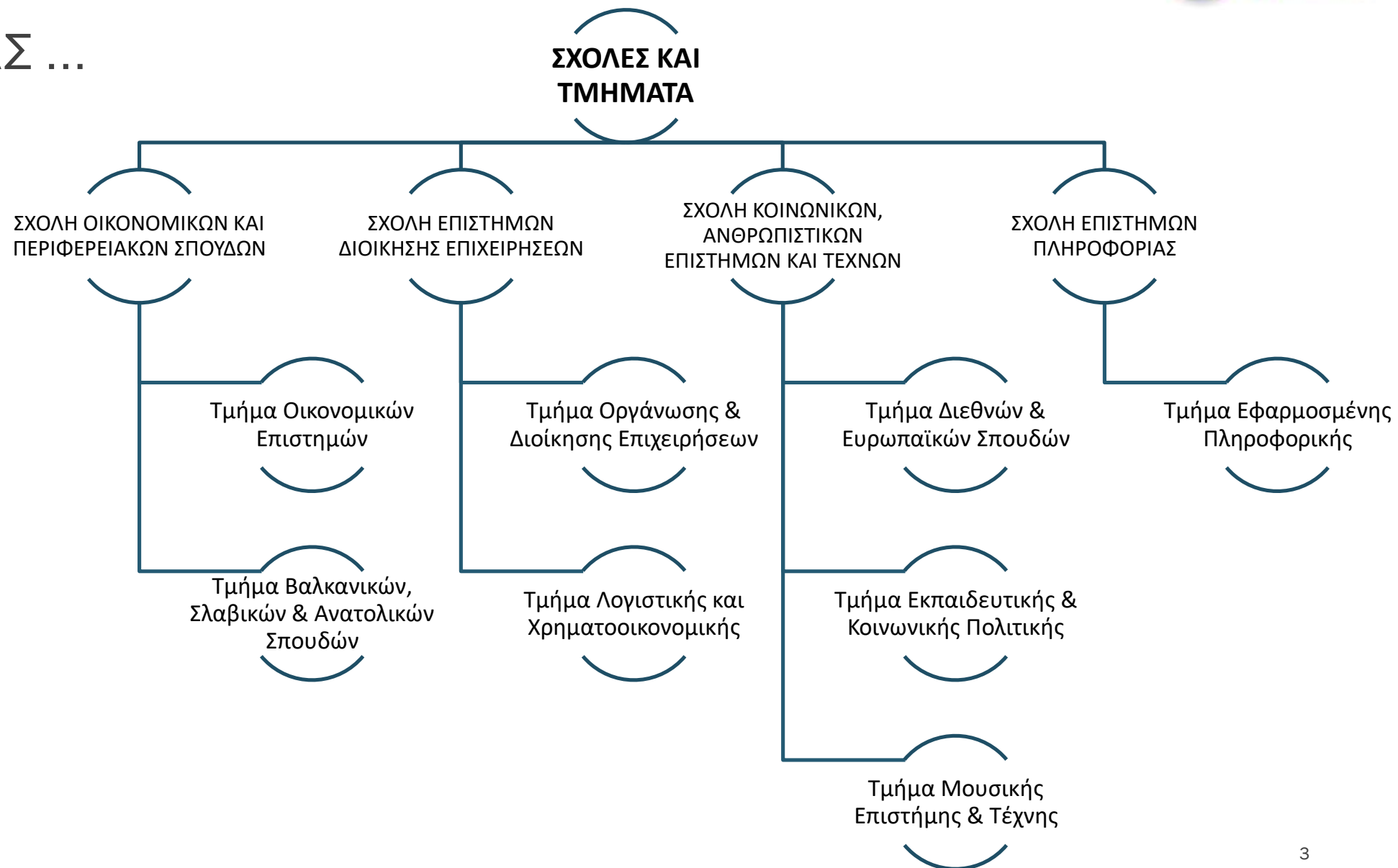
2013-2014

Συγχώνευση με το πρώην Τμήμα Διοίκησης Τεχνολογίας (έδρα  
Νάουσα)

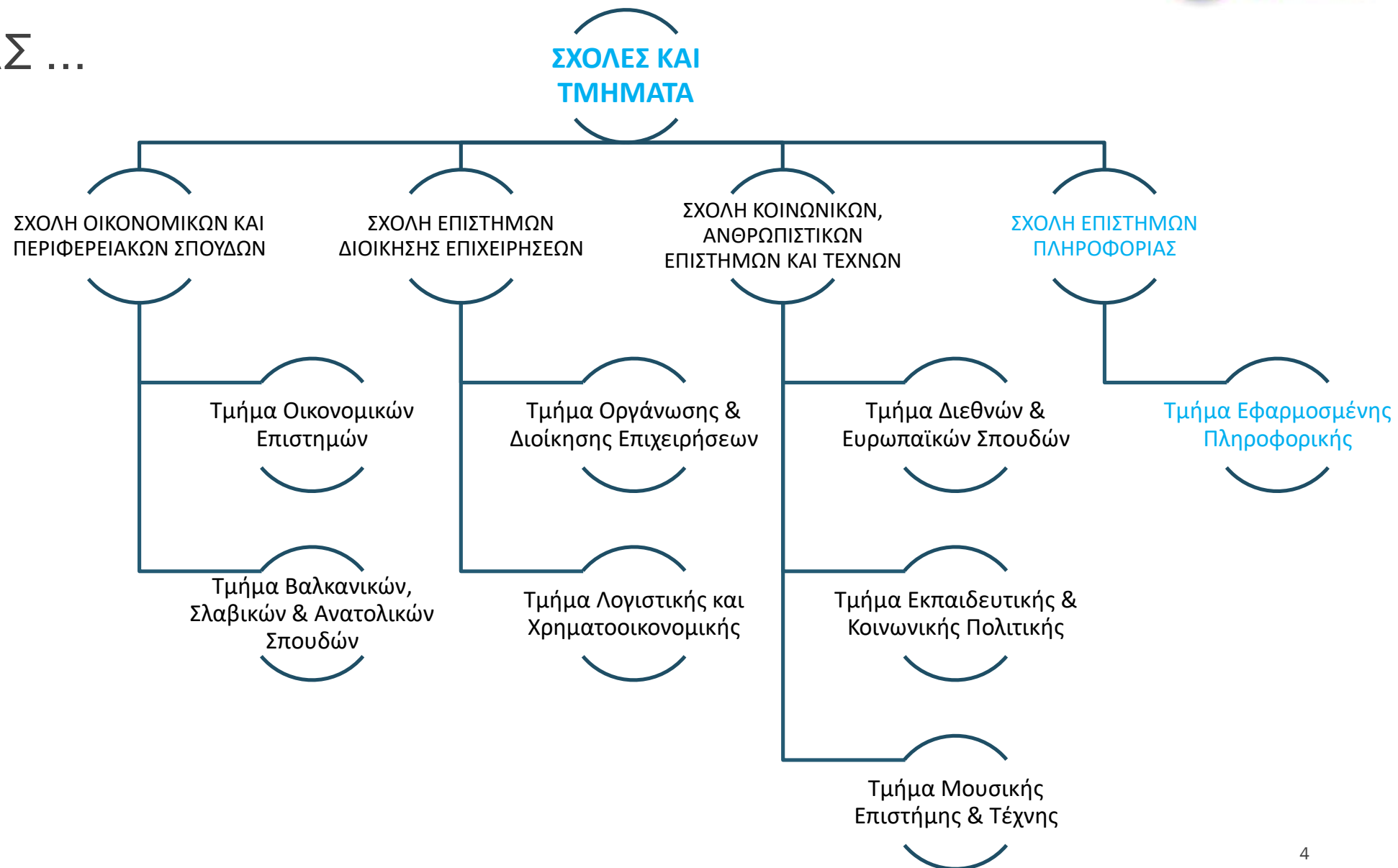
Ένταξη στη Σχολή Επιστημών Πληροφορίας

2019-2020

# Ο ΧΑΡΤΗΣ ΜΑΣ ...



# Ο ΧΑΡΤΗΣ ΜΑΣ ...



## ΑΠΟΣΤΟΛΗ ΤΟΥ ΤΜΗΜΑΤΟΣ

- Η προαγωγή και η μετάδοση της γνώσης με τη διδασκαλία και την έρευνα στο γνωστικό αντικείμενο της **Επιστήμης της Πληροφορικής** με ιδιαίτερη έμφαση στην ανάπτυξη συστημάτων για εφαρμογές σε Οικονομικές, Χρηματοοικονομικές, Διοικητικές και άλλες Κοινωνικές Επιστήμες
- Η κατάρτιση στελεχών υψηλού επιπέδου για τις ανάγκες του δημόσιου και του ιδιωτικού τομέα

## ΟΙ ΑΝΘΡΩΠΟΙ



- 2.229 προπτυχιακοί φοιτητές
- 365 μεταπτυχιακοί φοιτητές
- 128 διδακτορικοί φοιτητές



- 35 μέλη ΔΕΠ

- 5 ΕΔΙΠ

- 2 ΕΤΕΠ

- 3 Πανεπιστημιακοί υπότροφοι

- 5 υπάλληλοι γραμματείας





## ΟΙ ΥΠΟΔΟΜΕΣ

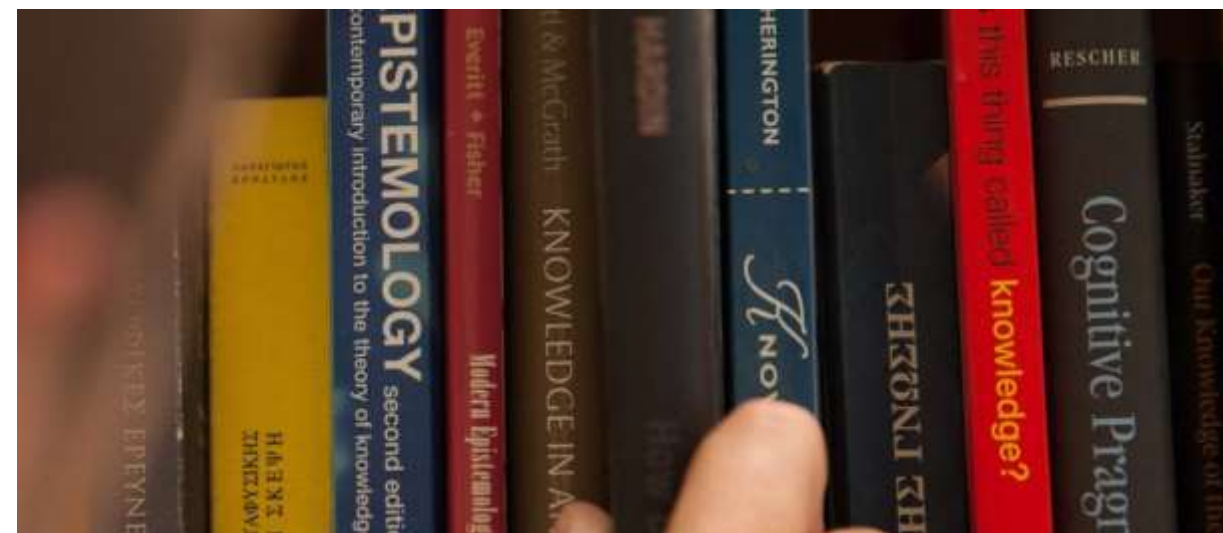
- 3 αμφιθέατρα & 2 αίθουσες διδασκαλίας (488 θέσεων)
- 1 αίθουσα συνεδριάσεων (με Η/Υ)
- 4 διδακτικά εργαστήρια Η/Υ (109 θέσεων συνολικά)
- 6 ερευνητικά εργαστήρια
- 41 γραφεία καθηγητών/βοηθητικού προσωπικού
- 1 γραφείο γραμματείας



## ΟΙ ΥΠΟΔΟΜΕΣ

Οι φοιτητές έχουν επίσης πρόσβαση:

- στο εργαστήριο (60 θέσεων) του Κέντρου Υπολογιστών & Δικτύων
- σε 4 διδακτικά εργαστήρια Η/Υ (109 θέσεων συνολικά)



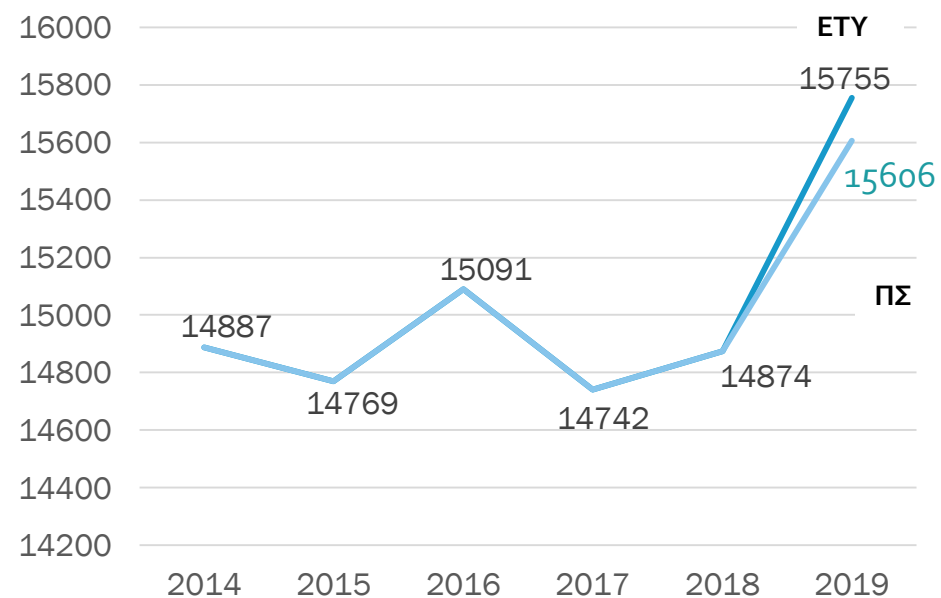


# ΕΙΣΑΓΩΓΗ ΣΤΟ ΤΜΗΜΑ 2019

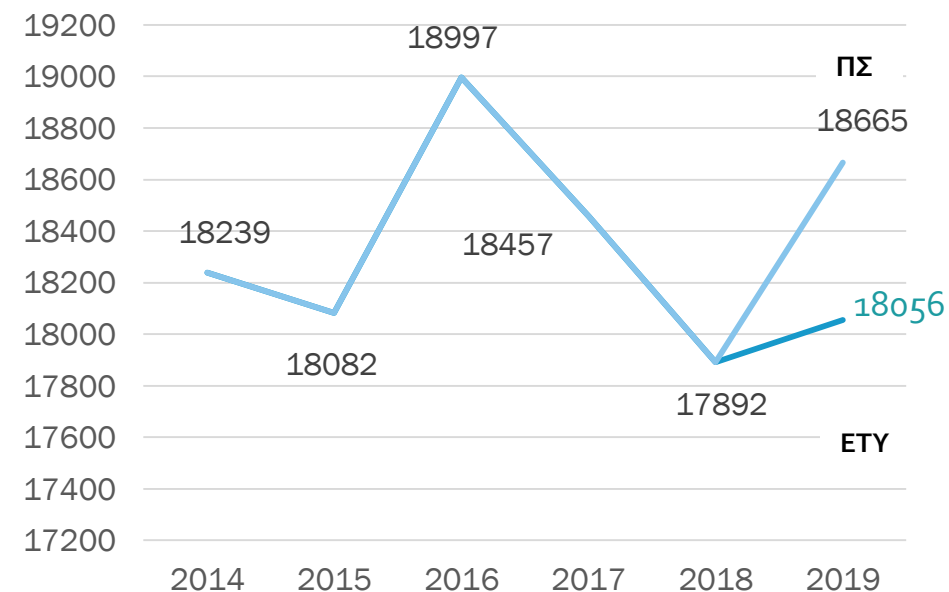
ΑΝΤΙΣΤΟΙΧΑ ΤΜΗΜΑΤΑ ΕΦΑΡΜΟΣΜΕΝΗΣ ΠΛΗΡΟΦΟΡΙΚΗΣ		ΒΑΣΕΙΣ ΕΙΣΑΓΩΓΗΣ	ΒΑΣΕΙΣ ΕΙΣΑΓΩΓΗΣ
ΤΜΗΜΑ	ΙΔΡΥΜΑ	2019	2018
1 ΠΛΗΡΟΦΟΡΙΚΗΣ ΚΑΙ ΤΗΛΕΠΙΚΟΙΝΩΝΙΩΝ (ΑΘΗΝΑ)	ΕΚΠΑ	17.015	16.552
2 ΠΛΗΡΟΦΟΡΙΚΗΣ ΘΕΣΣΑΛΟΝΙΚΗΣ	ΑΡΙΣΤΟΤΕΛΕΙΟ ΠΑΝΕΠΙΣΤΗΜΙΟ ΘΕΣΣΑΛΟΝΙΚΗΣ	16.653	16.371
3 ΠΛΗΡΟΦΟΡΙΚΗΣ (ΑΘΗΝΑ)	ΟΙΚΟΝΟΜΙΚΟ ΠΑΝΕΠΙΣΤΗΜΙΟ ΑΘΗΝΩΝ	16.433	15.975
4 ΠΛΗΡΟΦΟΡΙΚΗΣ (ΠΕΙΡΑΙΑΣ)	ΠΑΝΕΠΙΣΤΗΜΙΟ ΠΕΙΡΑΙΑ	15.998	15.508
5	ΠΑΝΕΠΙΣΤΗΜΙΟ ΜΑΚΕΔΟΝΙΑΣ		
6 ΕΦΑΡΜΟΣΜΕΝΗΣ ΠΛΗΡΟΦΟΡΙΚΗΣ - ΕΠΙΣΤΗΜΗ ΚΑΙ ΤΕΧΝΟΛΟΓΙΑ ΥΠΟΛΟΓΙΣΤΩΝ		15.755	14.874
7 ΕΦΑΡΜΟΣΜΕΝΗΣ ΠΛΗΡΟΦΟΡΙΚΗΣ - ΠΛΗΡΟΦΟΡΙΑΚΑ ΣΥΣΤΗΜΑΤΑ		15.606	
8 ΠΛΗΡΟΦΟΡΙΚΗΣ ΚΑΙ ΤΗΛΕΜΑΤΙΚΗΣ (ΑΘΗΝΑ)	ΧΑΡΟΚΟΠΕΙΟ ΠΑΝΕΠΙΣΤΗΜΙΟ	15.139	14.782
9 ΕΠΙΣΤΗΜΗΣ ΥΠΟΛΟΓΙΣΤΩΝ	ΠΑΝΕΠΙΣΤΗΜΙΟ ΚΡΗΤΗΣ	14.668	14.024
10 ΠΛΗΡΟΦΟΡΙΚΗΣ ΜΕ ΕΦΑΡΜΟΓΕΣ ΣΤΗ ΒΙΟΙΑΤΡΙΚΗ	ΠΑΝΕΠΙΣΤΗΜΙΟ ΘΕΣΣΑΛΙΑΣ	12.650	14.815
11 ΠΛΗΡΟΦΟΡΙΚΗΣ ΚΑΙ ΤΗΛΕΠΙΚΟΙΝΩΝΙΩΝ (ΛΑΜΙΑ)	ΠΑΝΕΠΙΣΤΗΜΙΟ ΘΕΣΣΑΛΙΑΣ	11.405	12.437
12 ΠΛΗΡΟΦΟΡΙΚΗΣ (ΚΕΡΚΥΡΑ)	ΙΟΝΙΟ ΠΑΝΕΠΙΣΤΗΜΙΟ	10.745	11.583
13 ΠΛΗΡΟΦΟΡΙΚΗΣ ΚΑΙ ΤΗΛΕΠΙΚΟΙΝΩΝΙΩΝ (ΤΡΙΠΟΛΗ)	ΠΑΝΕΠΙΣΤΗΜΙΟ ΠΕΛΟΠΟΝΝΗΣΟΥ	10.373	11.801
14 ΠΛΗΡΟΦΟΡΙΚΗΣ (ΚΑΒΑΛΑ)	ΔΙΕΘΝΕΣ ΠΑΝΕΠΙΣΤΗΜΙΟ ΕΛΛΑΔΟΣ	9.597	
15 ΠΛΗΡΟΦΟΡΙΚΗΣ (ΚΑΣΤΟΡΙΑ)	ΠΑΝΕΠΙΣΤΗΜΙΟ ΔΥΤΙΚΗΣ ΜΑΚΕΔΟΝΙΑΣ	8.233	
16 ΠΛΗΡΟΦΟΡΙΚΗΣ ΚΑΙ ΤΗΛΕΠΙΚΟΙΝΩΝΙΩΝ (ΑΡΤΑ)	ΠΑΝΕΠΙΣΤΗΜΙΟ ΙΩΑΝΝΙΝΩΝ	7.739	

ΑΝΤΙΣΤΟΙΧΑ ΤΜΗΜΑΤΑ ΕΦΑΡΜΟΣΜΕΝΗΣ ΠΛΗΡΟΦΟΡΙΚΗΣ		1η επιλογή 2019	1η επιλογή 2018
ΤΜΗΜΑ	ΙΔΡΥΜΑ		
1 ΠΛΗΡΟΦΟΡΙΚΗΣ ΚΑΙ ΤΗΛΕΠΙΚΟΙΝΩΝΙΩΝ (ΑΘΗΝΑ)	ΕΚΠΑ	879	775
2 ΠΛΗΡΟΦΟΡΙΚΗΣ ΘΕΣΣΑΛΟΝΙΚΗΣ	ΑΡΙΣΤΟΤΕΛΕΙΟ ΠΑΝΕΠΙΣΤΗΜΙΟ ΘΕΣΣΑΛΟΝΙΚΗΣ	975	838
3 ΠΛΗΡΟΦΟΡΙΚΗΣ (ΑΘΗΝΑ)	ΟΙΚΟΝΟΜΙΚΟ ΠΑΝΕΠΙΣΤΗΜΙΟ ΑΘΗΝΩΝ	600	526
4 ΠΛΗΡΟΦΟΡΙΚΗΣ (ΠΕΙΡΑΙΑΣ)	ΠΑΝΕΠΙΣΤΗΜΙΟ ΠΕΙΡΑΙΑ	244	232
5	ΠΑΝΕΠΙΣΤΗΜΙΟ ΜΑΚΕΔΟΝΙΑΣ		465
6 ΕΦΑΡΜΟΣΜΕΝΗΣ ΠΛΗΡΟΦΟΡΙΚΗΣ - ΕΠΙΣΤΗΜΗ ΚΑΙ ΤΕΧΝΟΛΟΓΙΑ ΥΠΟΛΟΓΙΣΤΩΝ		372	
7 ΕΦΑΡΜΟΣΜΕΝΗΣ ΠΛΗΡΟΦΟΡΙΚΗΣ - ΠΛΗΡΟΦΟΡΙΑΚΑ ΣΥΣΤΗΜΑΤΑ		285	
8 ΠΛΗΡΟΦΟΡΙΚΗΣ ΚΑΙ ΤΗΛΕΜΑΤΙΚΗΣ (ΑΘΗΝΑ)	ΧΑΡΟΚΟΠΕΙΟ ΠΑΝΕΠΙΣΤΗΜΙΟ	51	66
9 ΕΠΙΣΤΗΜΗΣ ΥΠΟΛΟΓΙΣΤΩΝ	ΠΑΝΕΠΙΣΤΗΜΙΟ ΚΡΗΤΗΣ	268	
10 ΠΛΗΡΟΦΟΡΙΚΗΣ ΜΕ ΕΦΑΡΜΟΓΕΣ ΣΤΗ ΒΙΟΙΑΤΡΙΚΗ	ΠΑΝΕΠΙΣΤΗΜΙΟ ΘΕΣΣΑΛΙΑΣ	35	41
11 ΠΛΗΡΟΦΟΡΙΚΗΣ ΚΑΙ ΤΗΛΕΠΙΚΟΙΝΩΝΙΩΝ (ΛΑΜΙΑ)	ΠΑΝΕΠΙΣΤΗΜΙΟ ΘΕΣΣΑΛΙΑΣ	51	84

## ΕΙΣΑΓΩΓΗ ΣΤΟ ΤΜΗΜΑ 2019



Βάσεις εισαγωγής



Βαθμολογία πρώτου

## ΠΡΟΓΡΑΜΜΑ ΠΡΟΠΤΥΧΙΑΚΩΝ ΣΠΟΥΔΩΝ

01

Κατεύθυνση Επιστήμης και  
Τεχνολογίας Υπολογιστών

02

Κατεύθυνση Πληροφοριακών  
Συστημάτων



**1 ΤΜΗΜΑ**  
**2 ΚΑΤΕΥΘΥΝΣΕΙΣ**



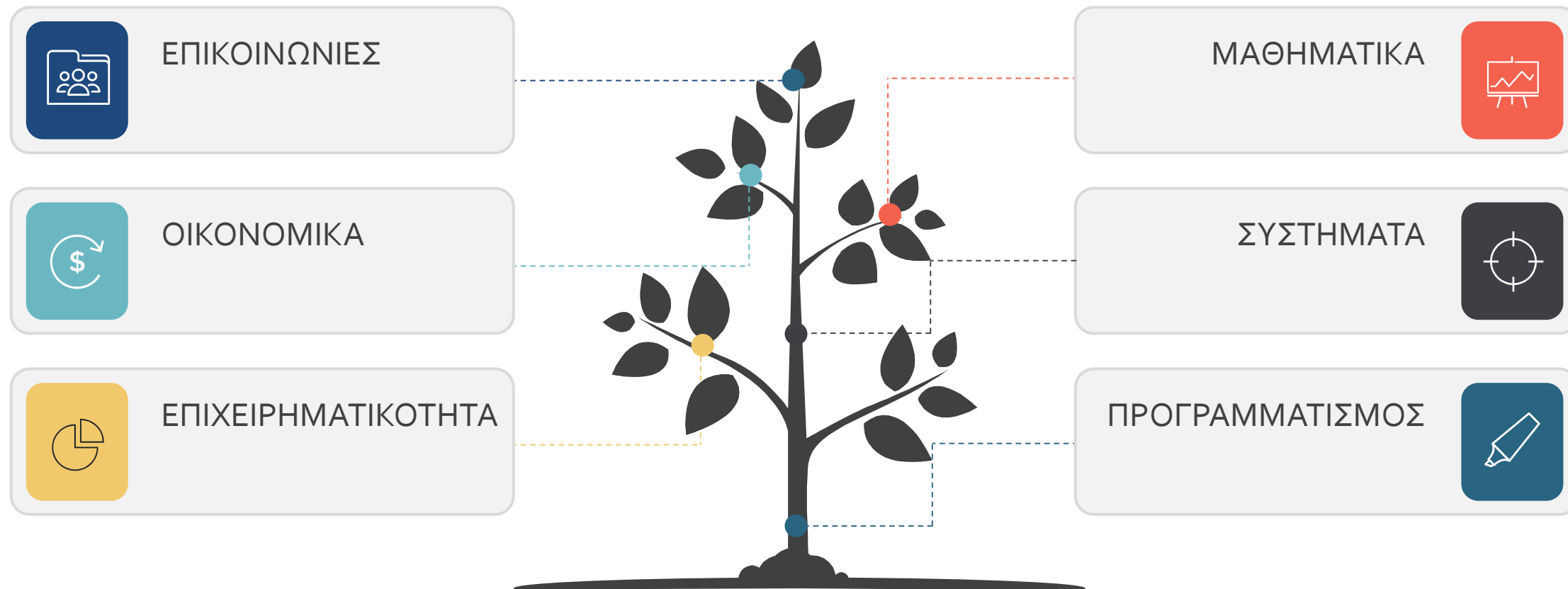
## ΕΠΙΣΤΗΜΗ ΚΑΙ ΤΕΧΝΟΛΟΓΙΑ ΥΠΟΛΟΓΙΣΤΩΝ

να εφοδιάσει τους φοιτητές με υψηλό επίπεδο γνώσεων και δεξιοτήτων σε θέματα ανάπτυξης και τεχνολογίας λογισμικού, βάσεων δεδομένων, συστημάτων και δικτύων υπολογιστών, διαδικτυακών εφαρμογών και ασφάλειας συστημάτων, καθώς και σε θέματα εφαρμογής τεχνικών και τεχνολογιών Πληροφορικής στο σύγχρονο επιχειρηματικό περιβάλλον



## ΠΛΗΡΟΦΟΡΙΑΚΑ ΣΥΣΤΗΜΑΤΑ

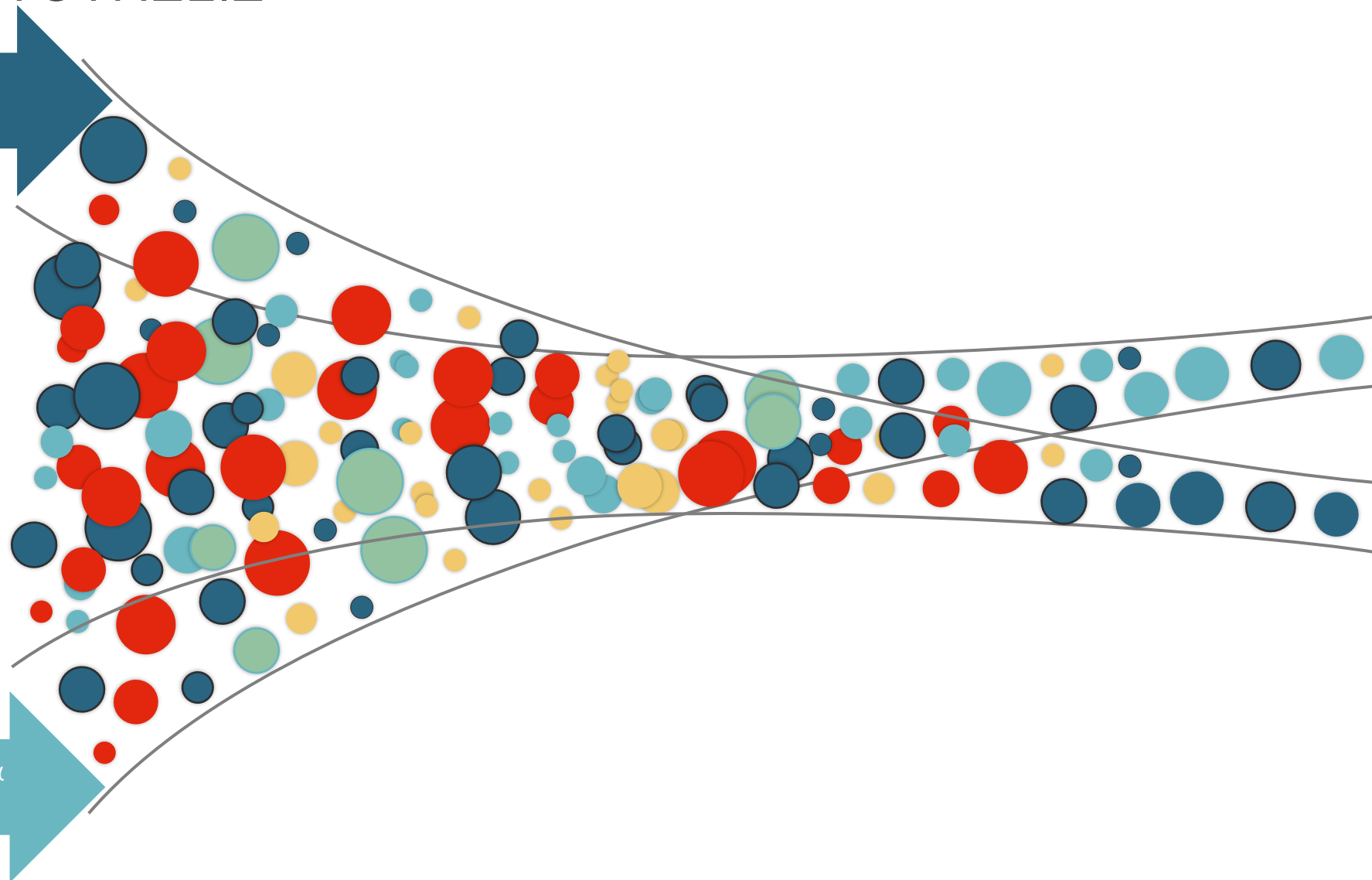
να εφοδιάσει τους φοιτητές με υψηλό επίπεδο γνώσεων και δεξιοτήτων σε θέματα ανάπτυξης, διαχείρισης και αξιολόγησης πληροφοριακών συστημάτων επιχειρήσεων, καθώς και σε θέματα ανάπτυξης της επιχειρηματικότητας, δημιουργίας και λειτουργίας νέων επιχειρήσεων με αξιοποίηση της επιστήμης της πληροφορικής





# ΚΑΤΕΥΘΥΝΣΕΙΣ

Επιστήμη &  
Τεχνολογία  
Υπολογιστών



Πληροφορικά  
Συστήματα

Επιστήμη &  
Τεχνολογία  
Υπολογιστών

Πληροφορικά  
Συστήματα

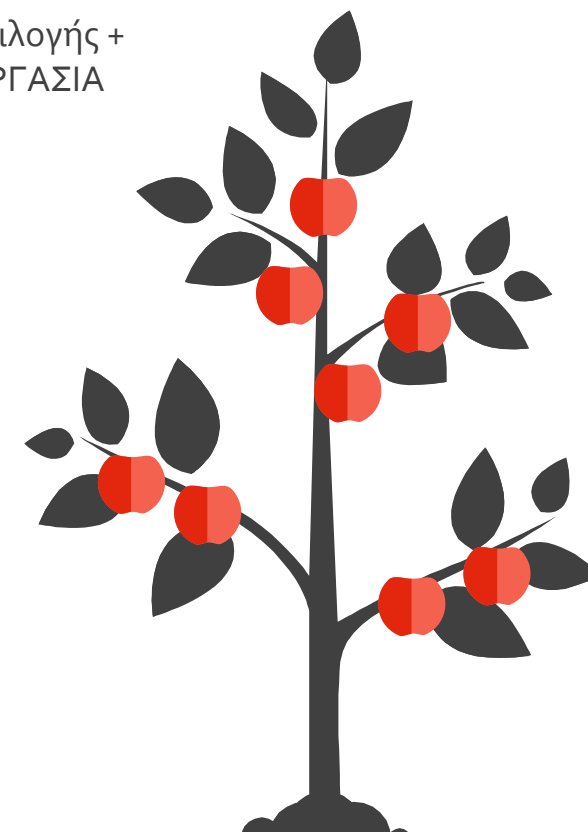
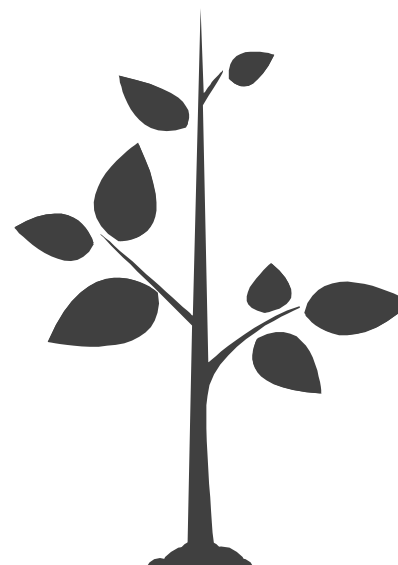
# ΕΤΗ ΦΟΙΤΗΣΗΣ

**1<sup>ο</sup>** Έτος  
7+6 υποχρεωτικά  
μαθήματα

**2<sup>ο</sup>** Έτος  
6+6 υποχρεωτικά  
μαθήματα

**3<sup>ο</sup>** Έτος  
6+6 υποχρεωτικά  
μαθήματα

**4<sup>ο</sup>** Έτος  
μαθήματα επιλογής +  
ΠΤΥΧΙΑΚΗ ΕΡΓΑΣΙΑ

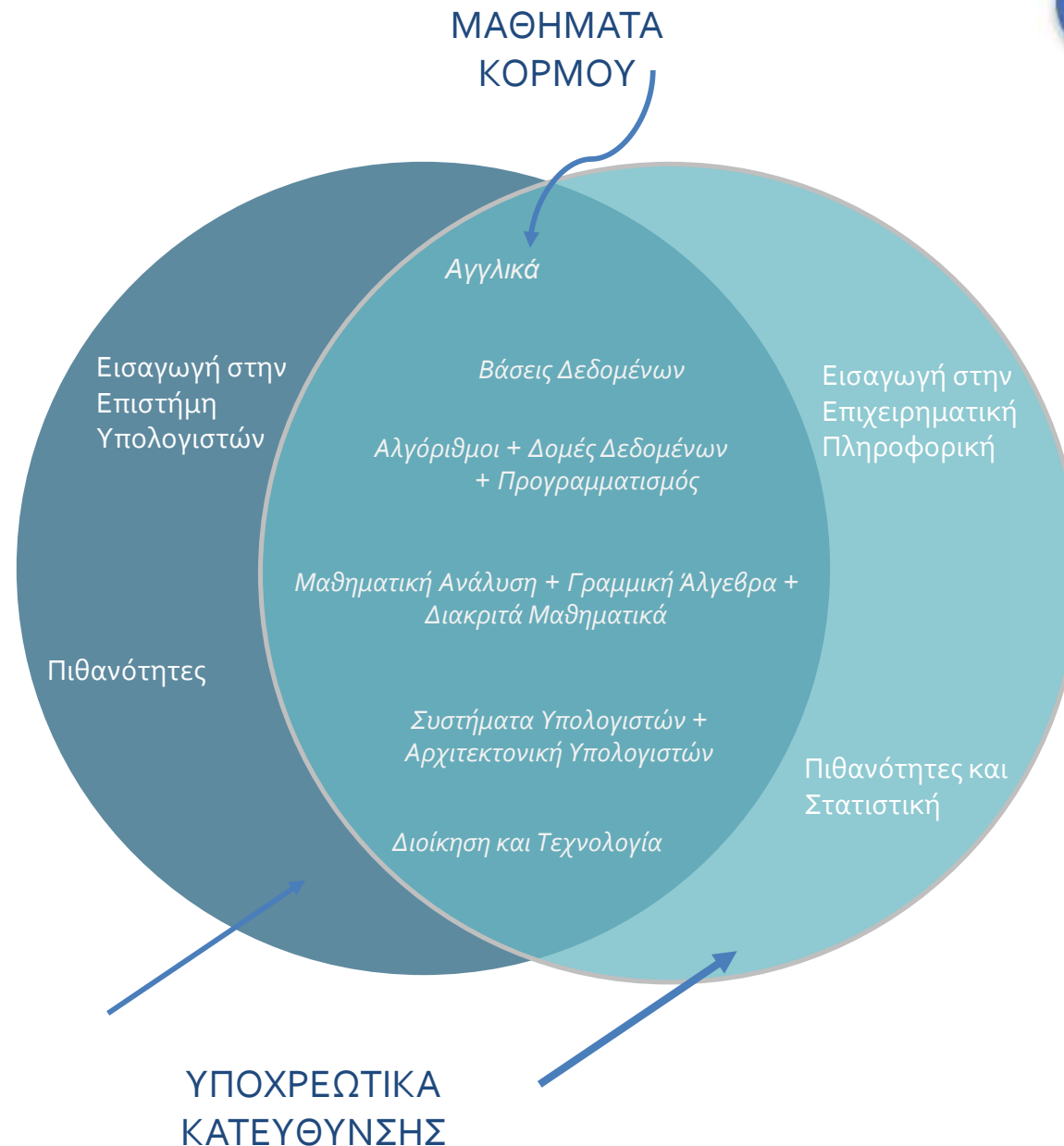
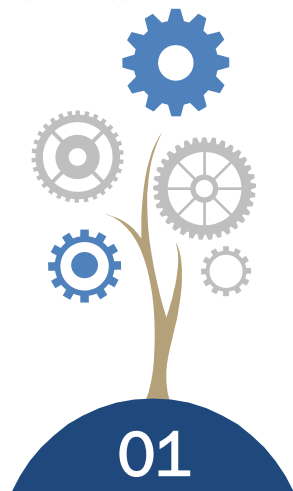


# ΕΤΗ ΦΟΙΤΗΣΗΣ

## 1<sup>ο</sup> Έτος

Δύο εξάμηνα σπουδών

- ✓ 7+6 υποχρεωτικά μαθήματα



# ΕΤΗ ΦΟΙΤΗΣΗΣ



## 2ο Έτος

Δύο εξάμηνα σπουδών

✓ 6+6 υποχρεωτικά μαθήματα

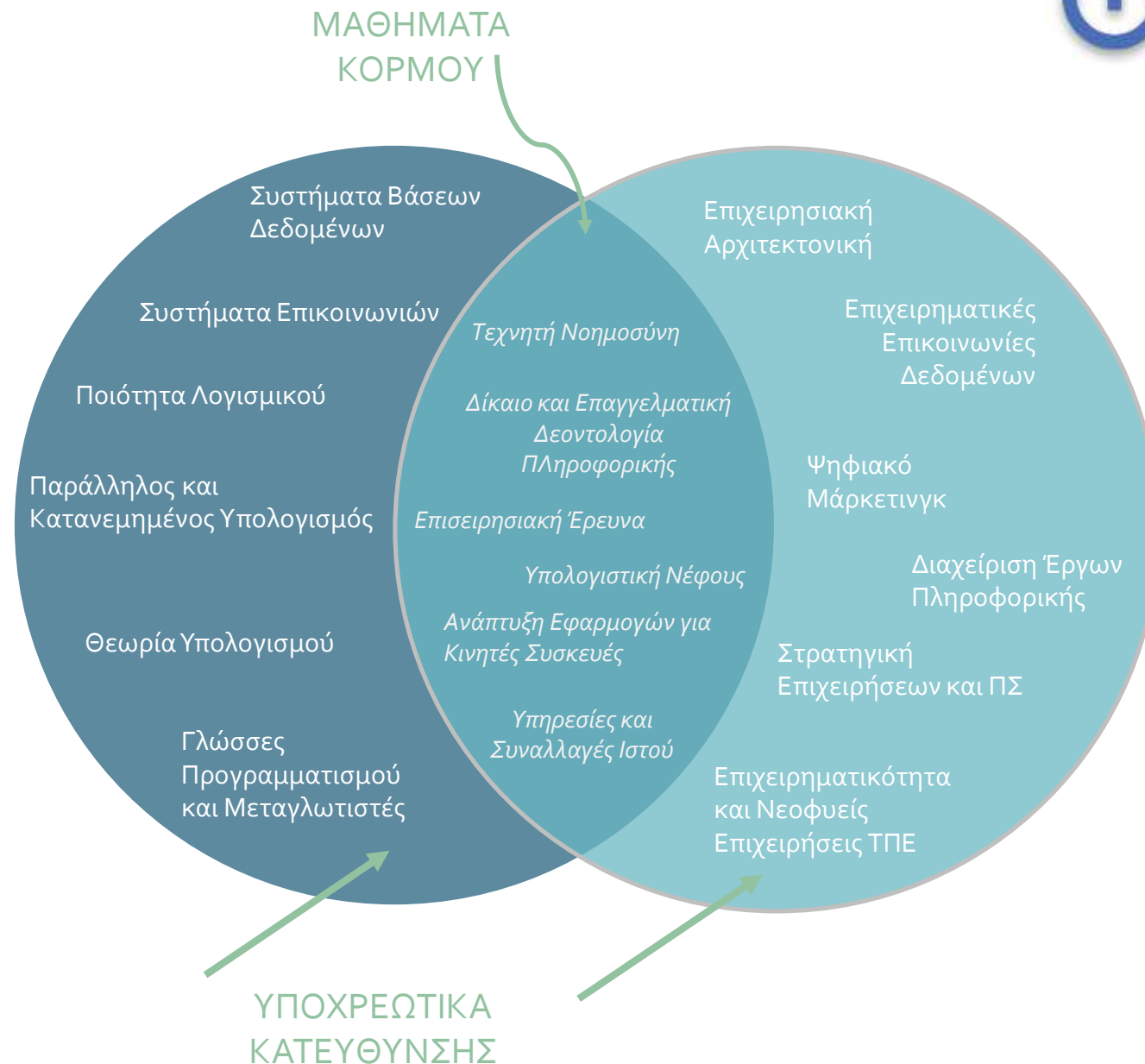
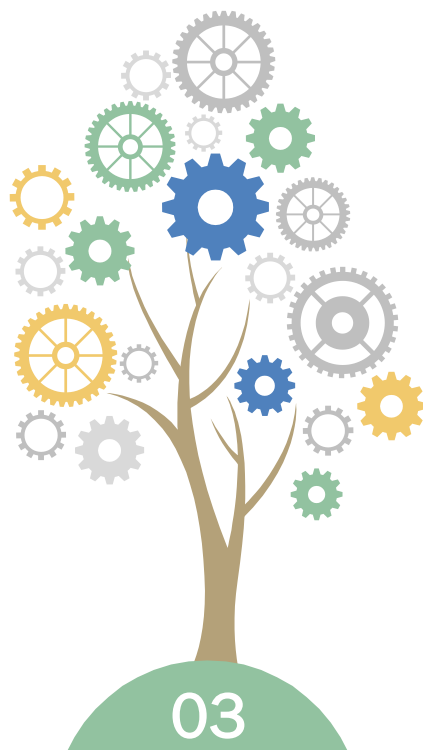


# ΕΤΗ ΦΟΙΤΗΣΗΣ

## 3<sup>ο</sup> Έτος

Δύο εξάμηνα σπουδών

✓ 6+6 υποχρεωτικά μαθήματα

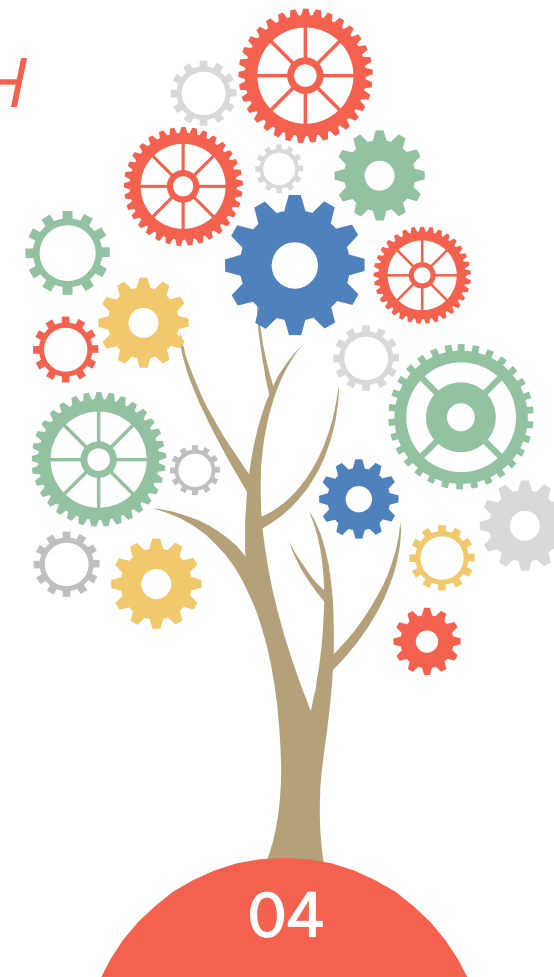
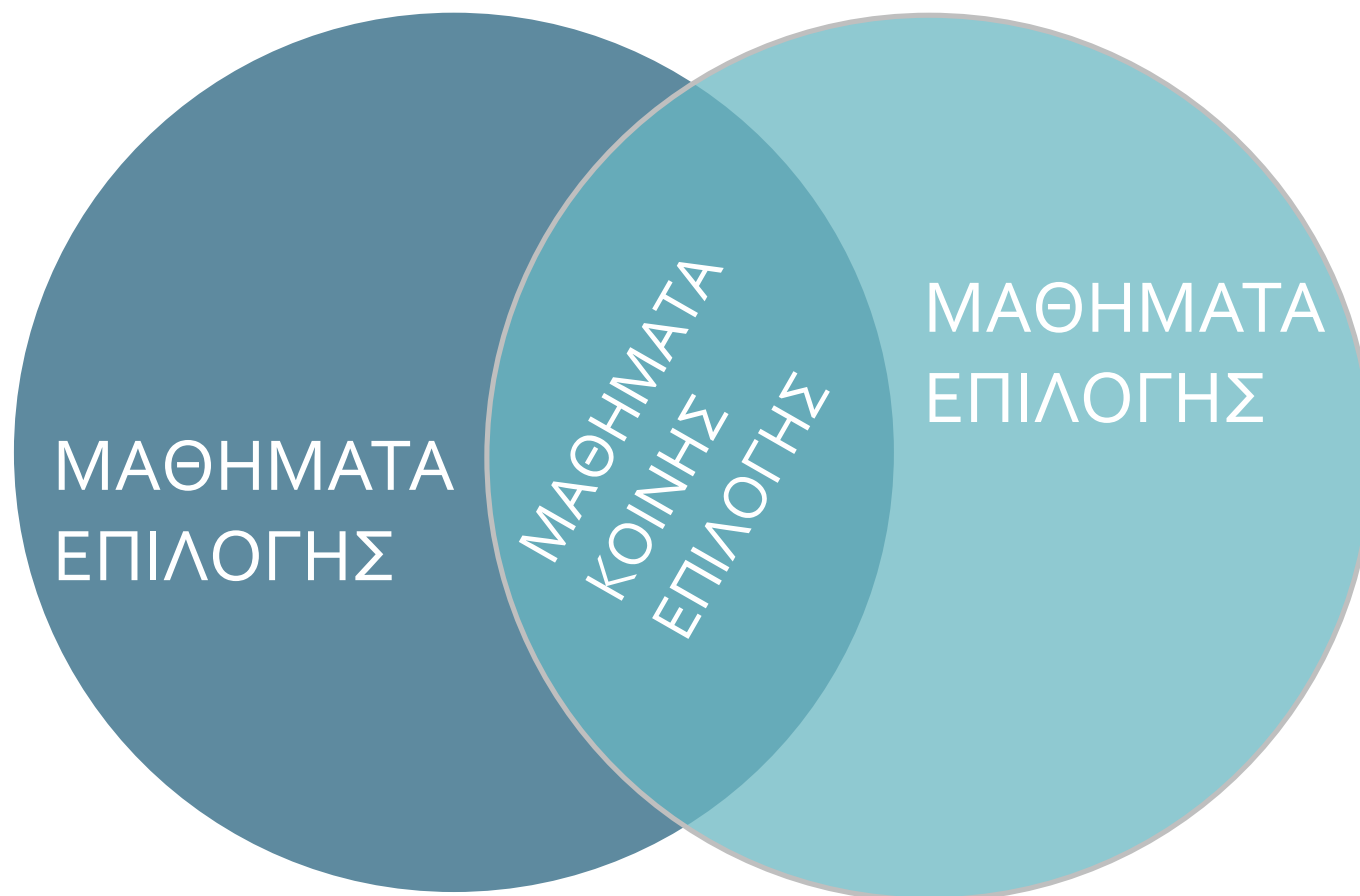


# ΕΤΗ ΦΟΙΤΗΣΗΣ

## 4<sup>ο</sup> Έτος

Δύο εξάμηνα σπουδών

### ΠΤΥΧΙΑΚΗ ΕΡΓΑΣΙΑ





# ΠΡΑΚΤΙΚΗ ΑΣΚΗΣΗ ΣΤΟ ΕΣΩΤΕΡΙΚΟ



TEAM WORK



- απόκτηση εργασιακής εμπειρίας για **3 - 4 μήνες** πριν το πέρας των σπουδών - **προαιρετικά**
- κατά την τελευταία πενταετία 2014-2019 έχουν πραγματοποιήσει πρακτική άσκηση **290 φοιτητές** (ΕΣΠΑ: 232 & Δωρεές: 58), 100% αξιοποίηση προσφερόμενων θέσεων
- δεν συνυπολογίζεται στον βαθμό πτυχίου
- αναγράφεται στο **παράρτημα διπλώματος** (diploma supplement) που συνοδεύει το πτυχίο
- οι Επιβλέποντες Καθηγητές διασφαλίζουν την ομαλή πορεία της άσκησης
- ο βαθμός ικανοποίησης των ασκούμενων αλλά και των εταιριών είναι πολύ υψηλός

# ΚΙΝΗΤΙΚΟΤΗΤΑ



Μέσω του προγράμματος **ERASMUS+** παρέχεται στους φοιτητές η δυνατότητα:

- να πραγματοποιήσουν μέρος των σπουδών τους στο εξωτερικό για 3 έως 12 μήνες
- να λάβουν υποτροφία
- να αναγνωρίσουν τις σπουδές τους στο εξωτερικό
- να γνωρίσουν μια άλλη χώρα - κουλτούρα
- να κάνουν νέους φίλους



Η **πρακτική άσκηση στο εξωτερικό** δίνει τη δυνατότητα:

- απασχόλησης σε θέση εργασίας στο εξωτερικό για 2 έως 12 μήνες και αφορά τόσο προπτυχιακούς όσο και μεταπτυχιακούς φοιτητές
- να γνωρίσουν την επαγγελματική κουλτούρα άλλων χωρών
- να κάνουν εξάσκηση σε μία ή περισσότερες γλώσσες
- να δημιουργήσουν νέες προοπτικές για τη συνέχιση των σπουδών τους ή/και την επαγγελματική τους εξέλιξη

## ΜΑΘΗΣΙΑΚΑ ΑΠΟΤΕΛΕΣΜΑΤΑ

Μετά την ολοκλήρωση των σπουδών οι απόφοιτοι θα μπορούν να:

01

κατανοούν και να εφαρμόζουν ένα μεγάλο εύρος αρχών και εργαλείων που απαιτούνται στην ανάπτυξη λογισμικού

02

επιλύουν προβλήματα που σχετίζονται με την ανάλυση, σχεδίαση, υλοποίηση, έλεγχο και συντήρηση υπολογιστικών συστημάτων

03

σχεδιάζουν και να αναλαμβάνουν την περαίωση έργων λογισμικού



## ΤΟ ΟΡΑΜΑ ΜΑΣ

Το **Όραμα** του Τμήματος Εφαρμοσμένης Πληροφορικής (ΤΕΠ) είναι τόσο οι διδάσκοντες όσο και οι απόφοιτοι του Τμήματος να αποτελούν καταξιωμένους **επιστήμονες** και **επαγγελματίες** στο χώρο της **Πληροφορικής** και των **εφαρμογών της** στην οικονομία και την κοινωνία



## ΓΙΑΤΙ ΠΛΗΡΟΦΟΡΙΚΗ;

- Οι υπολογιστές (και τα κινητά) είναι παντού γύρω μας!
- Μετά τις σπουδές σας, η πιθανότητα να χρησιμοποιείτε υπολογιστή στην εργασία σας είναι πολύ μεγάλη, ανεξάρτητα από την εργασία
- Η Τεχνητή Νοημοσύνη και η Ρομποτική αναμένεται να αναπτυχθούν ραγδαία αλλάζοντας (ριζικά) το εργασιακό τοπίο
- Η Πληροφορική είναι ένας **συναρπαστικός** κλάδος ...
- ... όμως δεν είναι για όλους!



## ΕΙΝΑΙ Η ΠΛΗΡΟΦΟΡΙΚΗ ΓΙΑ ΕΣΑΣ;

### ■ ΟΧΙ

- Εάν δεν σας αρέσουν τα μαθηματικά, η υπολογιστική σκέψη, η επίλυση προβλημάτων, οι εργασίες που απαιτούν αναλυτική σκέψη
- Εάν επιλέγετε την Πληροφορική μόνο για τους γονείς σας ή γιατί «έχει πολλά χρήματα» (όντως μπορεί να έχει αλλά μόνο για όσους πραγματικά αγαπούν αυτό που κάνουν)

### ■ ΝΑΙ

- Εάν σας συναρπάζουν πραγματικά τα παραπάνω καθώς και οι δυνατότητες που δίνει η τεχνολογία



## ΓΙΑΤΙ ΕΦΑΡΜΟΣΜΕΝΗ ΠΛΗΡΟΦΟΡΙΚΗ;

- Στο *Πανεπιστήμιο Μακεδονίας* εάν σας αρέσει ό,τι είδατε:
  - Μικρό, σύγχρονο, εξωστρεφές, ασφαλές, καθαρό, ...
- *Εφαρμοσμένη Πληροφορική* γιατί σας ενδιαφέρουν:
  - Η Πληροφορική αλλά και οι πρακτικές εφαρμογές της
  - Η Επιχειρηματικότητα και η Καινοτομία με βάση την τεχνολογία
- Ποια κατεύθυνση;
  - Ίδια επαγγελματικά δικαιώματα και ίδια βασική ακαδημαϊκή έμφαση
  - Σκεφτείτε εάν σας ενδιαφέρει λίγο περισσότερο η τεχνολογία ή η επιχειρηματική χρήση της

## ΜΕΤΑ ΤΟ ΠΤΥΧΙΟ;



**Μεταπτυχιακές σπουδές** στην Ελλάδα ή στο εξωτερικό. Το Τμήμα μας προσφέρει:

- Πρόγραμμα Μεταπτυχιακών Σπουδών στην Εφαρμοσμένη Πληροφορική
- Διατμηματικό Πρόγραμμα Μεταπτυχιακών Σπουδών Δίκαιο και Πληροφορική
- Πρόγραμμα Μεταπτυχιακών Σπουδών στην Τεχνητή Νοημοσύνη και Αναλυτική Δεδομένων

**ΜΕΤΑΠΤΥΧΙΑΚΕΣ  
ΣΠΟΥΔΕΣ**

**ΔΙΔΑΚΤΟΡΙΚΟ**

**ΕΡΕΥΝΑ**

**Διδακτορικές σπουδές** στην Ελλάδα ή στο εξωτερικό. Το Τμήμα μας:

- προσφέρει πρόγραμμα διδακτορικών σπουδών για την εκπαίδευση νέων ερευνητών με σκοπό την διεξαγωγή αυτοδύναμης, πρωτότυπης και συγκροτημένης επιστημονικής έρευνας η οποία προάγει την Επιστήμη της Πληροφορικής
- έχει απονείμει 177 διπλώματα διδακτορικών σπουδών

## ΜΕΤΑ ΤΟ ΠΤΥΧΙΟ;

- Εργασία στον ιδιωτικό τομέα
  - Σε μικρές επιχειρήσεις
  - Σε μεγάλες επιχειρήσεις
- Εργασία στον δημόσιο τομέα
- Έναρξη επιχείρησης (με βασικό συστατικό την τεχνολογία)
- Ενδεικτικά επαγγέλματα
  - Προγραμματιστής (Web, mobile, ...), Αναλυτής, Σύμβουλος επιχειρήσεων, Επιστήμονας δεδομένων, Υπεύθυνος τηλεπικοινωνιακών δικτύων, Η-επιχειρείν (ανάπτυξη συστημάτων, χρήση συστημάτων π.χ. ERP, CRM, BI, για social media marketing, accounting κλπ), Διαχειριστής έργων, Εκπαιδευτικός → με κατάλληλες επιλογές μαθημάτων ...





*Μείνετε συντονισμένοι*



<https://www.uom.gr/dai/akadhmaiko-prosopiko>



<https://www.uom.gr/phones>



<https://www.uom.gr/dai>

