



ΥΠΟΥΡΓΕΙΟ ΑΓΡΟΤΙΚΗΣ ΑΝΑΠΤΥΞΗΣ ΚΑΙ ΤΡΟΦΙΜΩΝ
ΕΛΛΗΝΙΚΟΣ ΓΕΩΡΓΙΚΟΣ ΟΡΓΑΝΙΣΜΟΣ «ΔΗΗΤΡΑ»

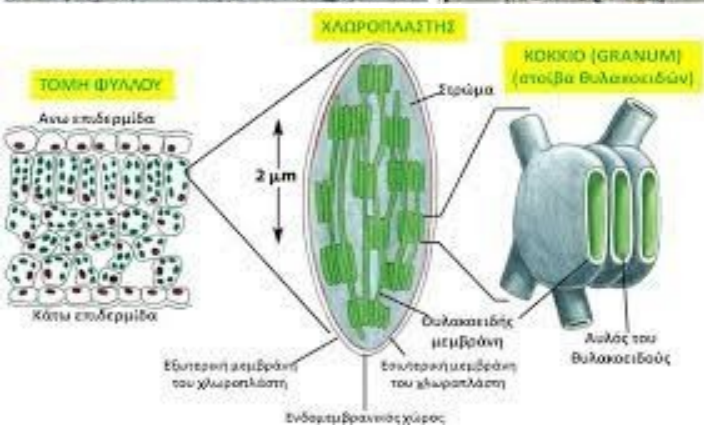
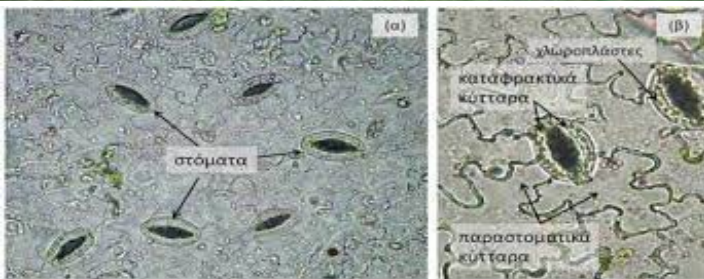


ΔάΣΟΣ - Διαχείριση - Άνθρωπος

Δρ Γαβριήλ Σπύρογλου
Ερευνητής

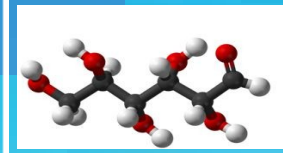
ΕΛΓΟ-ΔΗΜΗΤΡΑ, Ινστιτούτο Δασικών Ερευνών



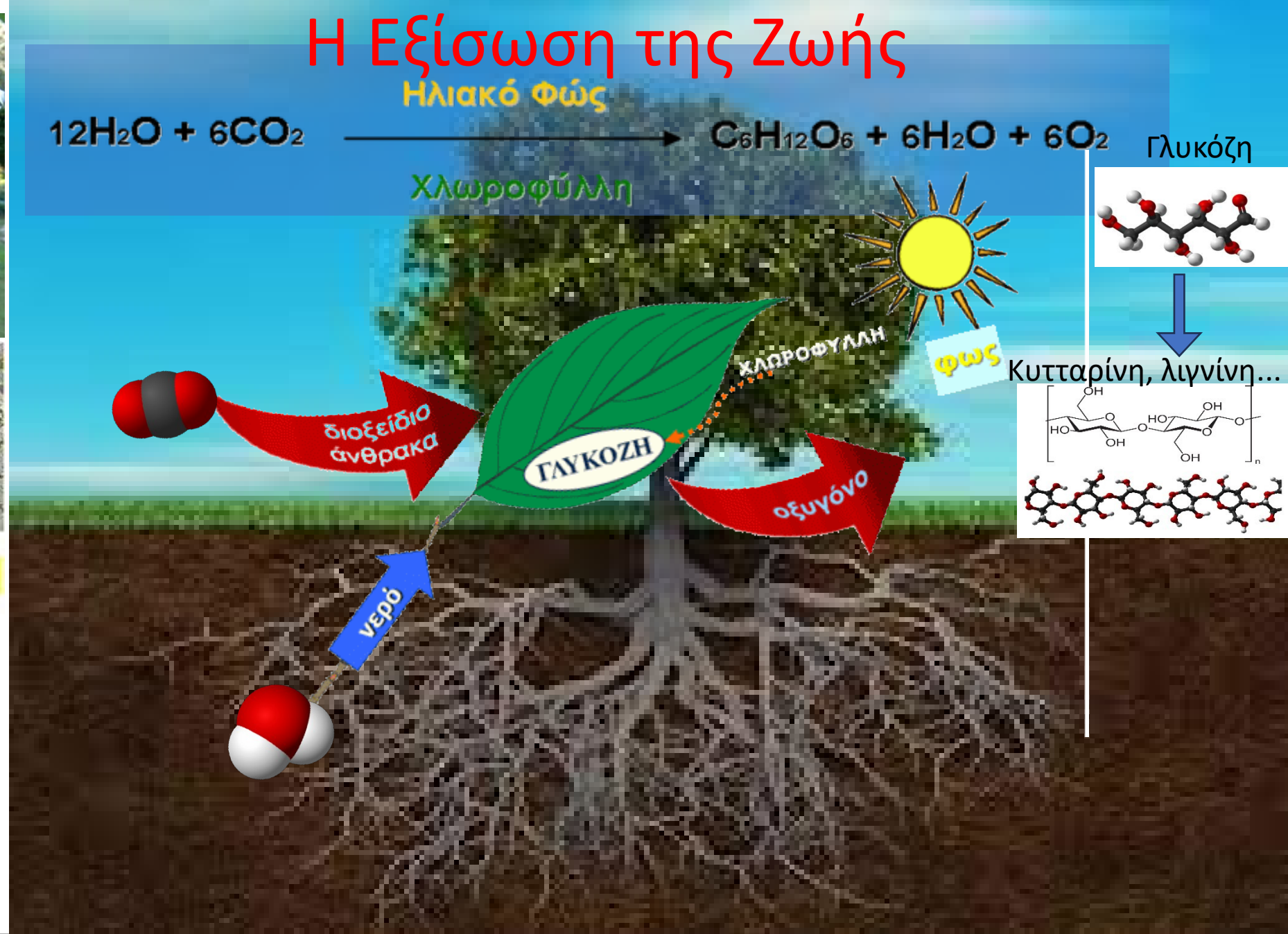
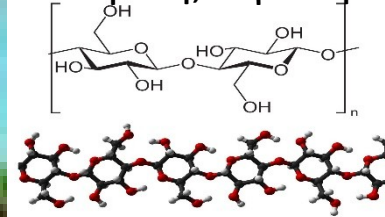


Η Εξίσωση της Ζωής

Ηλιακό Φως



Κυτταρίνη, λιγνίνη...



Γιατί τα φυτά φαίνονται Πράσινα;

Δάσος και βροχή - νερό

Βελτιώνει την ποιότητα του νερού
Ρυθμίζει την ποσότητα του νερού
Προστατεύει από τη διάβρωση
Αποτρέπει τις πλημμύρες
Εμπλουτίζει τα υπόγεια νερά



Δάσος και άνεμος - οξυγόνο



Μειώνει την ένταση του ανέμου

Απορροφά CO₂

Εμπλουτίζει την ατμόσφαιρα με O₂

Μειώνει τη συγκέντρωση των σωματιδίων στον αέρα



Δάσος και θόρυβος

Μειώνει τους θορύβους κατά 7 db ανά 30 m απόστασης από την πηγή του θορύβου.



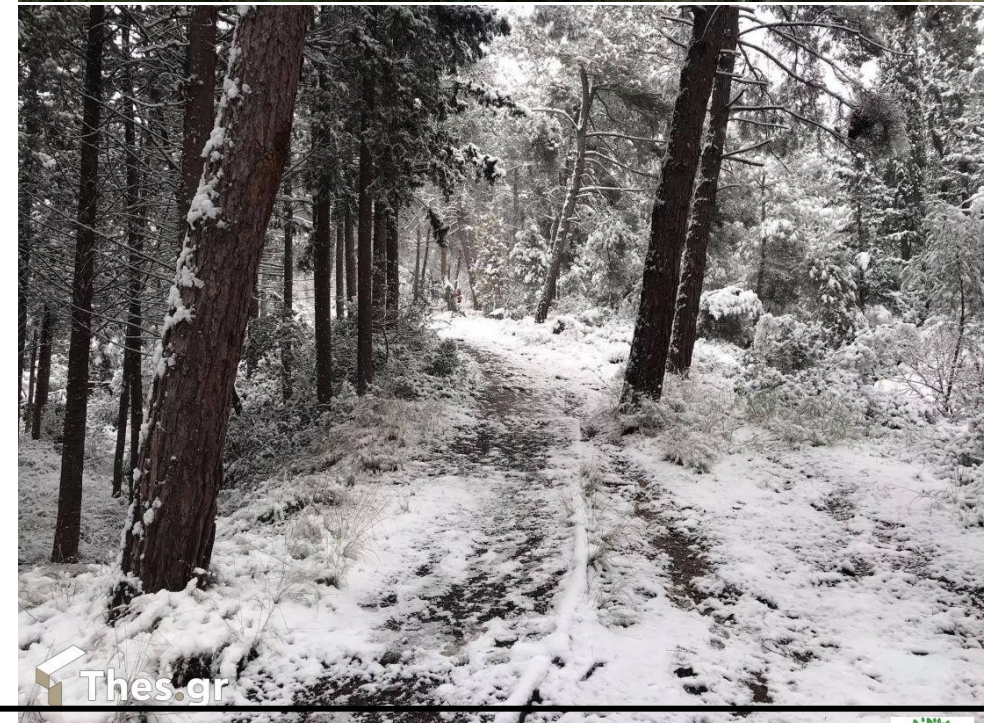
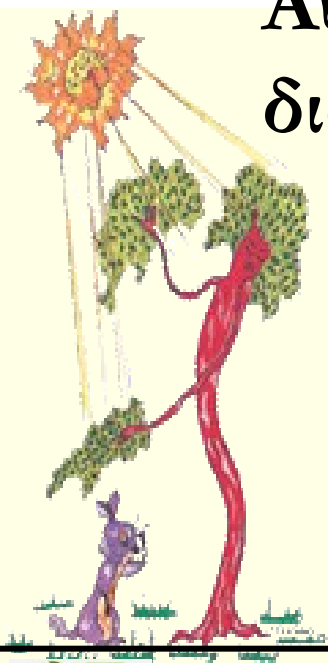
Δάσος και φώς - θερμοκρασίες

Μειώνει την ένταση του φωτός

Σκιάζει το τοπίο

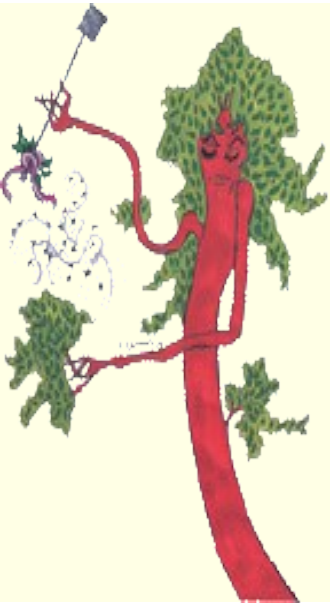
Μειώνει τις ακραίες θερμοκρασίες
στον αέρα και στο έδαφος

Αυξάνει τη σχετική υγρασία με τη
διαπνοή νερού



Δάσος και ρύπανση

Συγκρατεί αιωρούμενα σωματίδια, σκόνη,
αιθάλη από 32 μέχρι 64 τόνους στο ha
Απορροφά βαρέα μέταλλα και άλλους ρύπους



Δάσος και κατοικία



Καταφύγιο πολλών ειδών πανίδας και χλωρίδας
Συντηρεί την υψηλή βιοποικιλότητα



Δάσος και παραγωγή

Το δάσος παράγει ξυλεία, φελό, ρετσίνι, μέλι, καρπούς & φρούτα, μανιτάρια, αρωματικά-φαρμακευτικά φυτά, αναψυχή



Το δάσος και ο οικονομούν άνθρωπος

Διαχείριση vs. Μη διαχείριση

Μη διαχείριση
(Do nothing)

Οικολογικά προβλήματα
Προβλήματα χρήσεων γης
Προβλήματα στη λήψη
αποφάσεων

Η Ελβετική αρχή:

Ελάχιστη απαιτούμενη δασοκομία και σε ιδιωτικά
δάση με κρατική επιδότηση

Φυσική δασοκομία
Κλιματικά έξυπνη δασοπονία

Αξίες των Μεσογειακών δασών

Προστατευτική αξία: **Πολύ υψηλή**

Περιβαλλοντική αξία: **Συνεχώς αυξανόμενη**

Λισθητική αναψυχική αξία: **Συνεχώς αυξανόμενη**

Παραγωγική αξία: **Πολυποίκιλη αλλά χαμηλή**



Υγεία και σταθερότητα των δασών

- Ισχυρά υποβαθμισμένα
- Υπερ-εικμεταλλευμένα (καυσόξυλα, αποξύλωση, βόσκηση...)
- Εκτεθειμένα σε πυρκαγιές
- Εκτεθειμένα σε αλλαγές χρήσης
- Εκτεθειμένα στην κλιματική αλλαγή



Το μέλλον του δάσους

«Είναι λίγο άβολο να μιλά κανείς για το μέλλον του δάσους σε μια χώρα, μια κοινωνία και μια πολιτεία που απαξιώνουν το δάσος.

Ορισμένοι το θεωρούν τύραννο του ελληνικού λαού, άλλοι πρόβλημα για το κράτος και κάποιοι άλλοι εμπόδιο για την ανάπτυξη της χώρας, ενώ τελευταία συζητείται η αλλαγή του ορισμού του δάσους!»

(Σπύρος Ντάφης, 2009 Αμφίβιον)



Φυσικό Παρθένο δάσος

Μη διαχείριση
(Do nothing)

Πρεμνοοφυές δάσος που το υλοτομούμε σε μεγάλες επιφάνειες (αποψιλωτικά)



Υψηλό δάσος μιας ηλικίας (ομήλικο)



Κηπευτό δάσος όλων των ηλικιών (ανομήλικο – συνεχές δάσος)





Ευχαριστώ Θερμά!

Το Δάσος

Τὸ δάσος πὸν λαχτάριζες
ὥσπου νὰ τὸ περάσεις,
τώρα νὰ τὸ ξεχάσεις
διαβάτη ἀποσπερνέ.

Μιὰ αὐγινή, τὸ κούρσειψαν
ἀνίδρωτοι λοτόμοι,
κι ἐκεῖ εἶναι τώρα δρόμοι
διαβάτη ἀποσπερνέ.

....

γεννήκαν νεκροκρέβατα
τ' ἄγρια δεντρά του τώρα
καὶ θὰ τὰ βρεῖς στὴ χώρα
διαβάτη ἀποσπερνέ.

Μιλτιάδης Μαλακάσης (1898)