

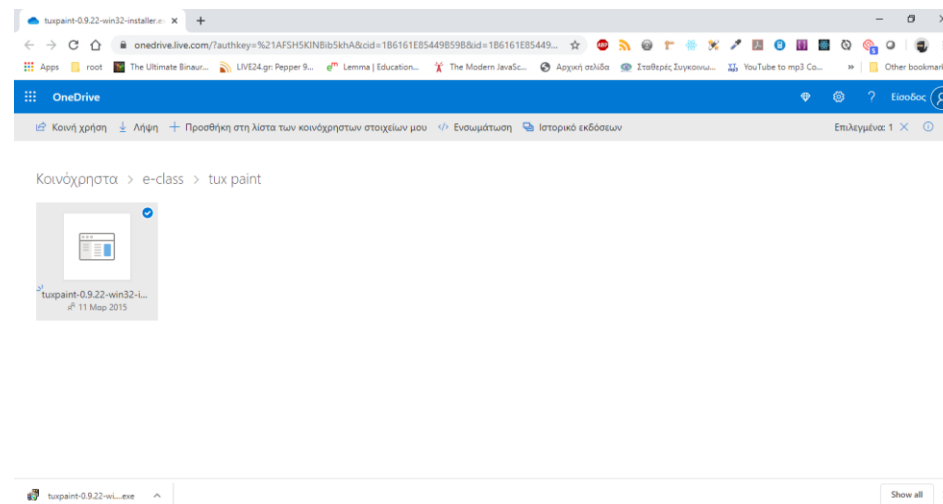
Εγκατάσταση του Tux Paint

Για να εγκαταστήσουμε το **Tux Paint** στον υπολογιστή μας, ακολουθούμε τα παρακάτω βήματα.

ΒΗΜΑ 1° Επιλέγοντας τον παρακάτω σύνδεσμο...

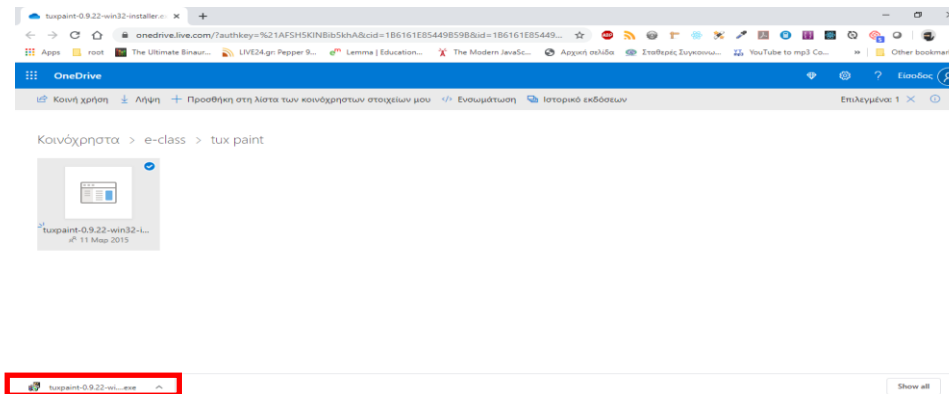
<https://1drv.ms/u/s!Apu1SVToYWEbgZJ9VIfkogOGJvmSEA?e=1n7wLk>

ΒΗΜΑ 2° ...θα ανοίξει το προεπιλεγμένο πρόγραμμα περιήγησης του υπολογιστή σας και θα μας μεταφέρει στην παρακάτω σελίδα.



ΒΗΜΑ 3^ο

Ταυτόχρονα , θα αρχίσει να κατεβαίνει το αρχείο εγκατάστασης **tuxpaint-0.9.22-win32-installer**. Μόλις ολοκληρωθεί η λήψη του κάνουμε αριστερό κλικ επάνω του για να ανοίξει ο οδηγός εγκατάστασης.

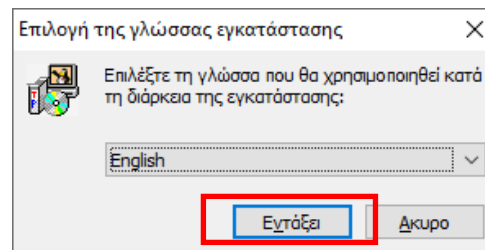


ΒΗΜΑ 4^ο

Αναλόγως το λειτουργικό μας σύστημα, μπορεί να εμφανιστεί ένα μήνυμα επιβεβαίωσης της εγκατάστασης. Πατάμε το **ΝΑΙ**.

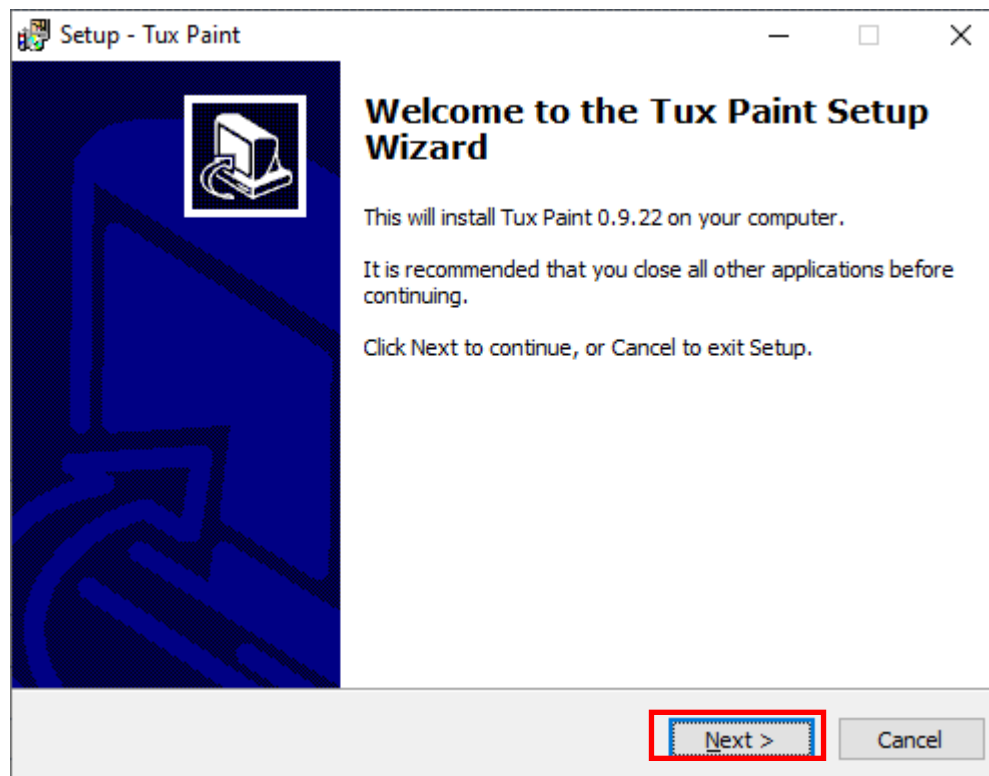
ΒΗΜΑ 5^ο

Μας εμφανίζεται το πρώτο παράθυρο του οδηγού εγκατάστασης. Αφήνουμε το **English** ως επιλογή και πατάμε **OK**.



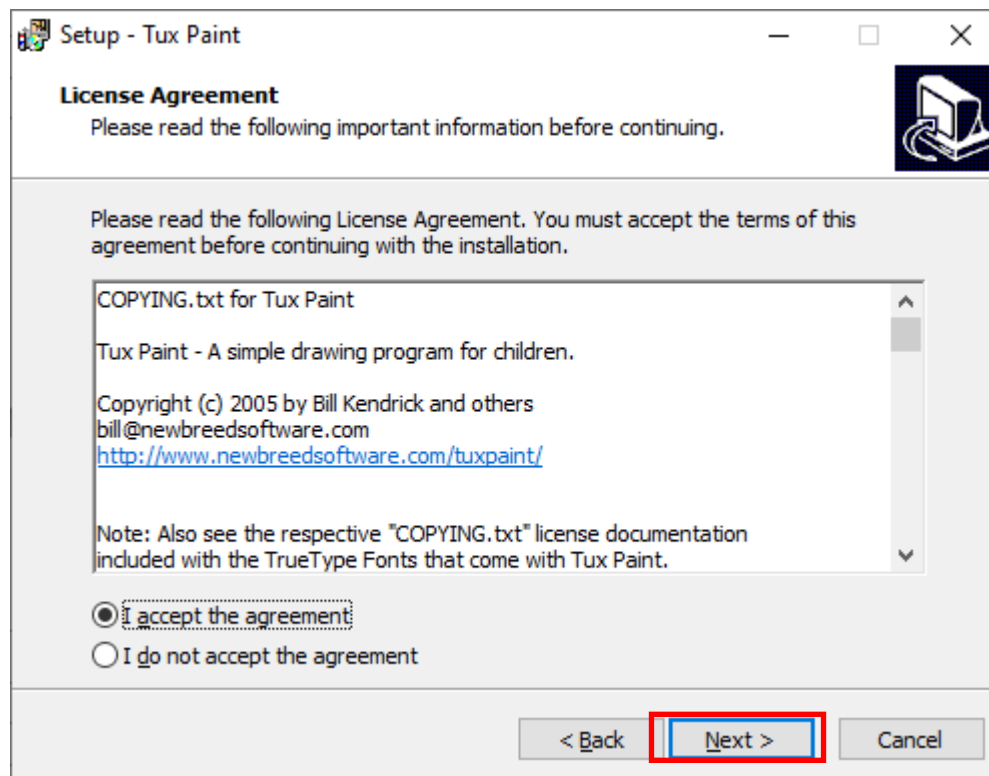
ΒΗΜΑ 6^ο

Στο επόμενο παράθυρο πατάμε το **Next**.



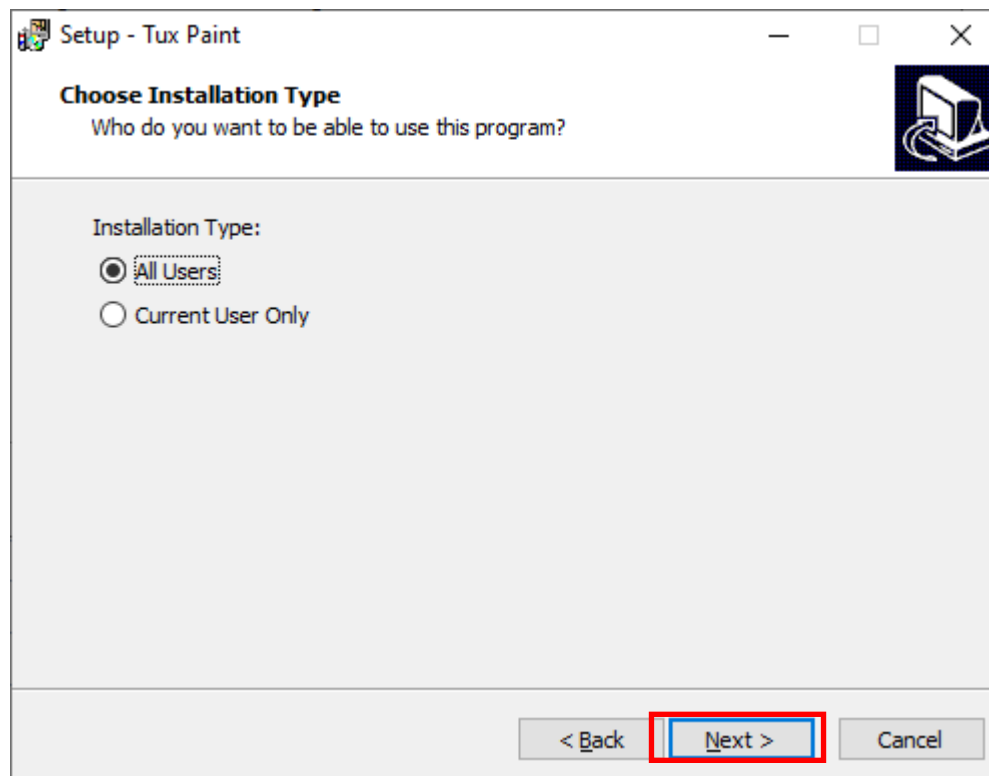
ΒΗΜΑ 7^ο

Στο επόμενο παράθυρο επιλέγουμε το **"I accept the agreement"** και πατάμε το **Next**.



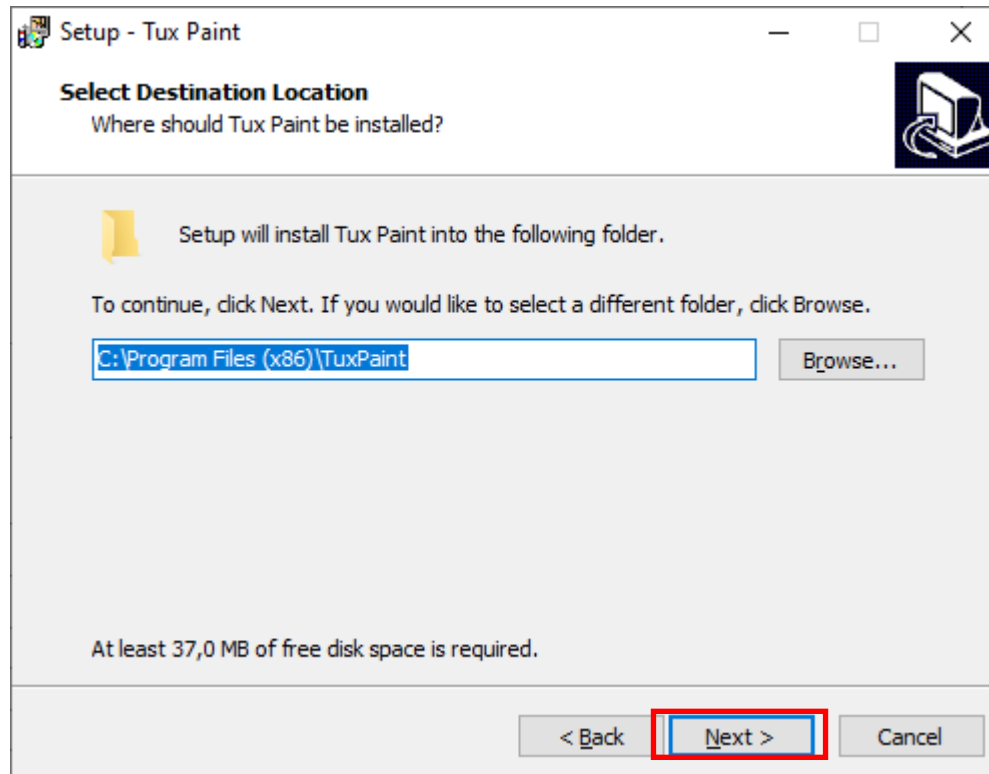
ΒΗΜΑ 8^ο

Στο επόμενο παράθυρο πατάμε το **Next**.

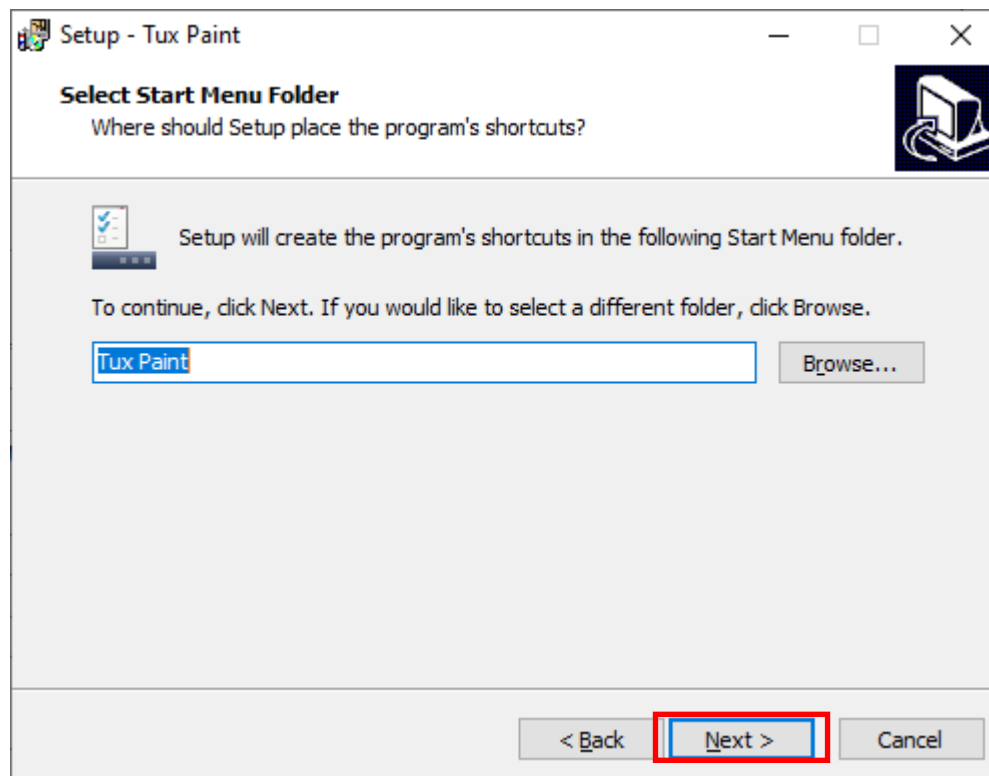


ΒΗΜΑ 9^ο

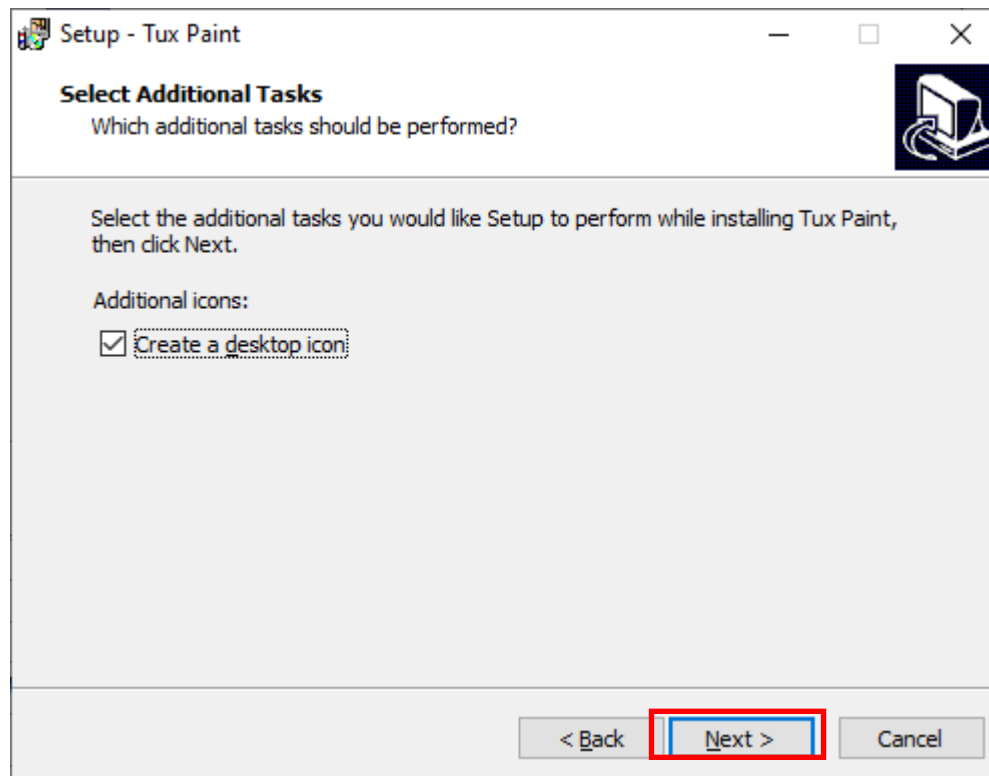
Στο επόμενο παράθυρο πατάμε το **Next**.



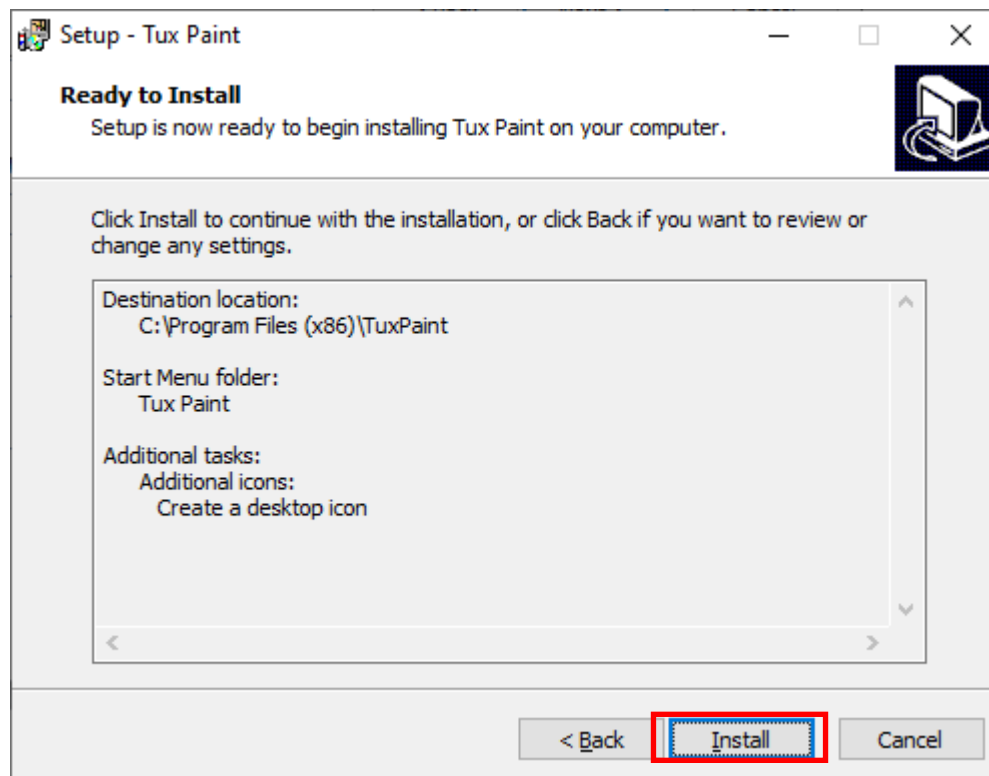
ΒΗΜΑ 10^ο Στο επόμενο παράθυρο πατάμε το **Next**.



ΒΗΜΑ 11^ο Στο επόμενο παράθυρο πατάμε το **Next**.

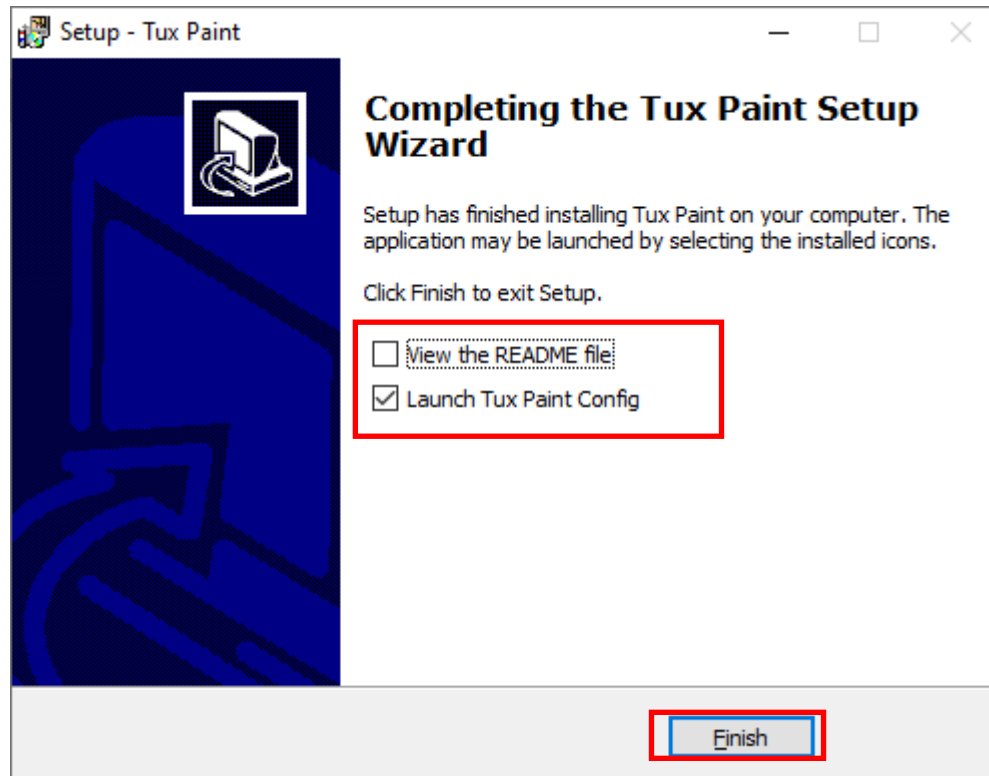


ΒΗΜΑ 12^ο Στο επόμενο παράθυρο πατάμε το **Install**.



ΒΗΜΑ 13^ο

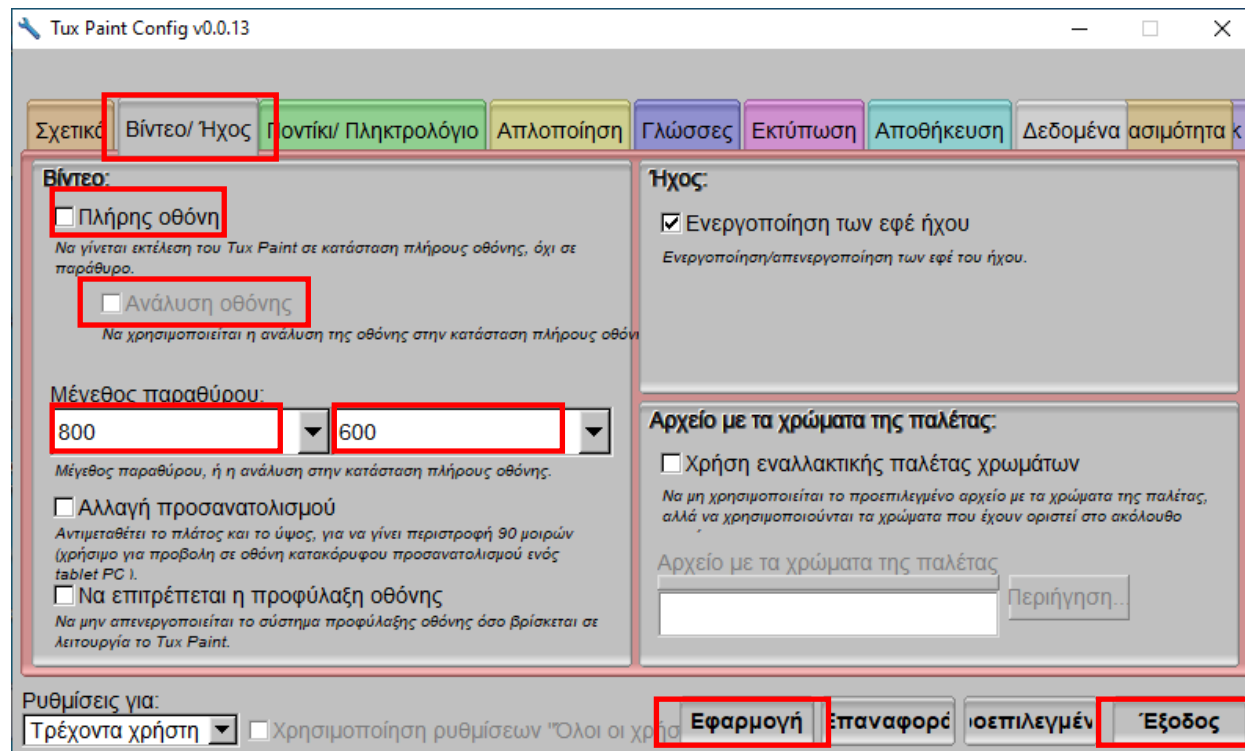
Στο τελευταίο παράθυρο του οδηγού απενεργοποιούμε το "View the README file" και πατάμε το Finish.



Συχαρητήρια! Έχετε εγκαταστήσει το Tux Paint.

ΒΗΜΑ 14°

Αφού κλείσει ο οδηγός εγκατάστασης, θα ανοίξει το παρακάτω παράθυρο ρύθμισης του **Tux Paint**. Επιλέγουμε την καρτέλα **Βίντεο/Ήχος**, και φροντίζουμε να επιβεβαιώσουμε ότι τα πεδία **Πλήρης οθόνη** και **Ανάλυση οθόνης** είναι απενεργοποιημένα. Επίσης, τα πεδία **Μέγεθος Παραθύρου** να είναι 800X600. Πατάμε το **Εφαρμογή**. Τέλος, πατάμε το **Έξοδος**.



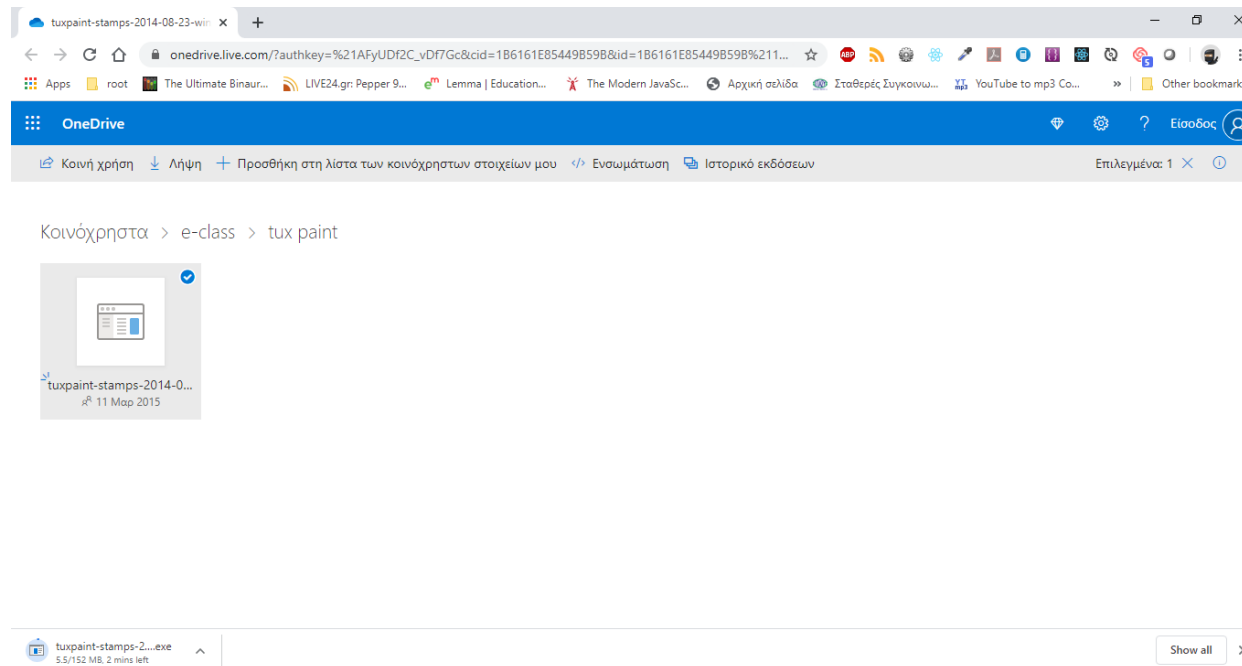
Στις άλλες καρτέλες υπάρχουν οι υπόλοιπες ρυθμίσεις για το **Tux Paint**... **Συγχαρητήρια!** Έχετε ρυθμίσει το **Tux Paint**.

Για να εγκαταστήσουμε τις ΣΤΑΜΠΕΣ ακολουθούμε τα παρακάτω βήματα

ΒΗΜΑ 15° Επιλέγοντας τον παρακάτω σύνδεσμο...

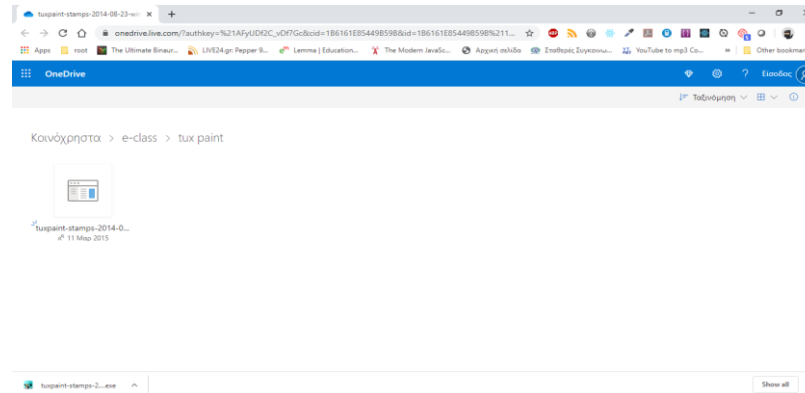
https://1drv.ms/u/s!Apu1SVToYWEbgZJ_XJQN_YL-8N_sZw?e=oBFYIE

ΒΗΜΑ 16° ...θα ανοίξει το προεπιλεγμένο πρόγραμμα περιήγησης του υπολογιστή σας και θα μας μεταφέρει στην παρακάτω σελίδα.



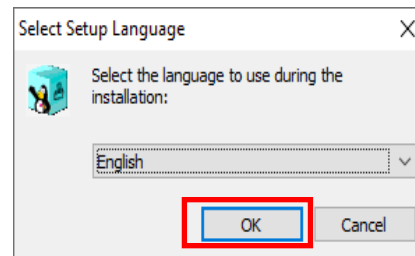
ΒΗΜΑ 17°

Ταυτόχρονα , θα αρχίσει να κατεβαίνει το αρχείο εγκατάστασης **tuxpaint-stamps-2014-08-23-win32-installer**. Μόλις ολοκληρωθεί η λήψη του κάνουμε αριστερό κλικ επάνω του για να ανοίξει ο οδηγός εγκατάστασης.

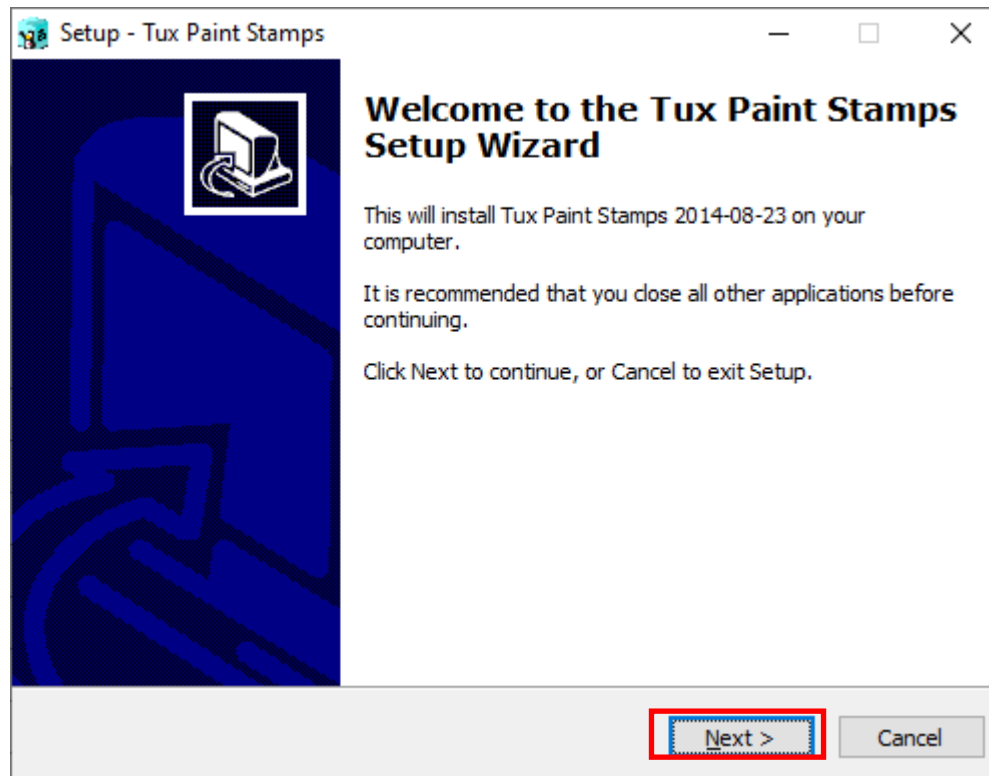


ΒΗΜΑ 18° Αναλόγως το λειτουργικό μας σύστημα, μπορεί να εμφανιστεί ένα μήνυμα επιβεβαίωσης της εγκατάστασης. Πατάμε το **ΝΑΙ**.

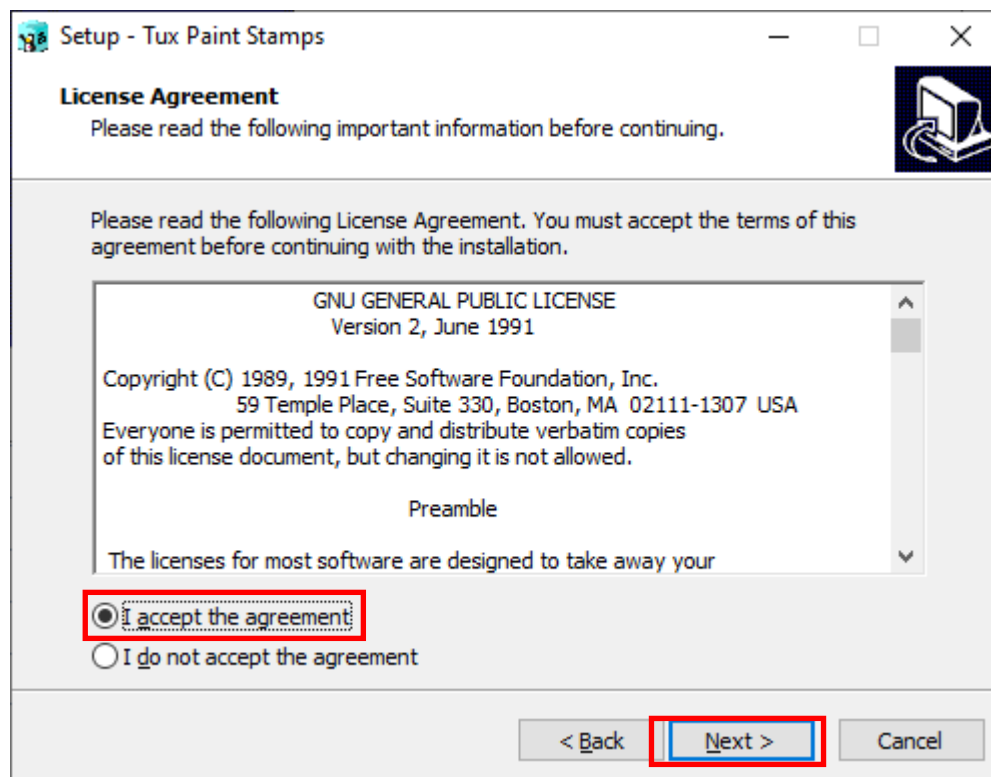
ΒΗΜΑ 19° Μας εμφανίζεται το πρώτο παράθυρο του οδηγού εγκατάστασης. Αφήνουμε το **English** ως επιλογή και πατάμε **OK**.



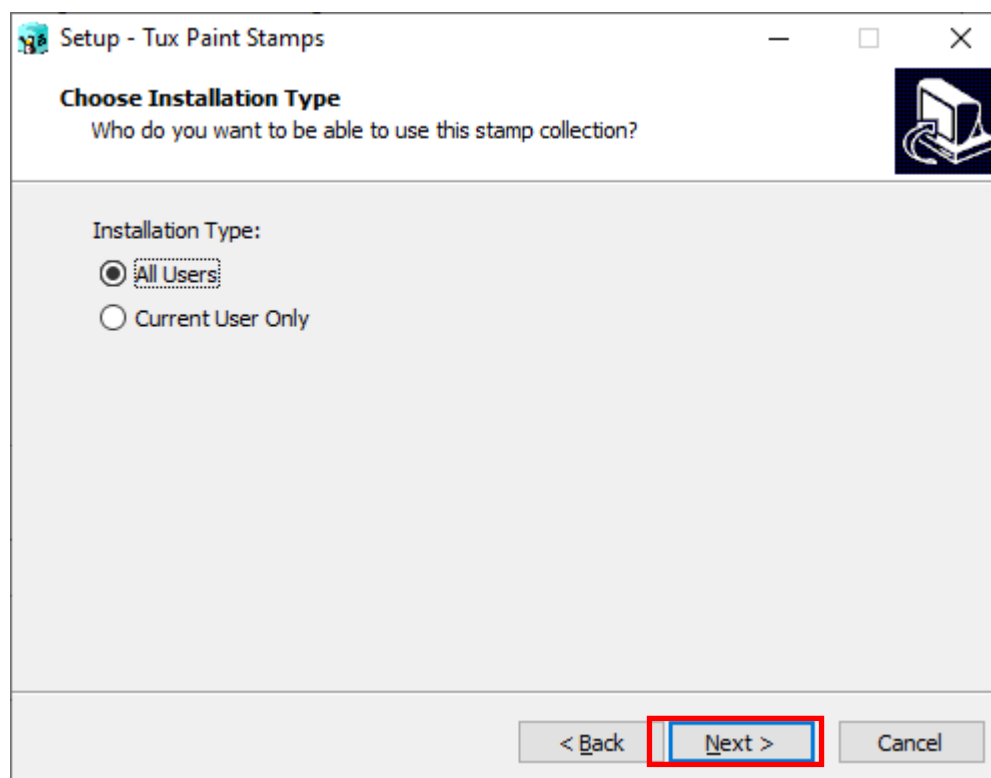
ΒΗΜΑ 20° Στο επόμενο παράθυρο πατάμε το **Next**.



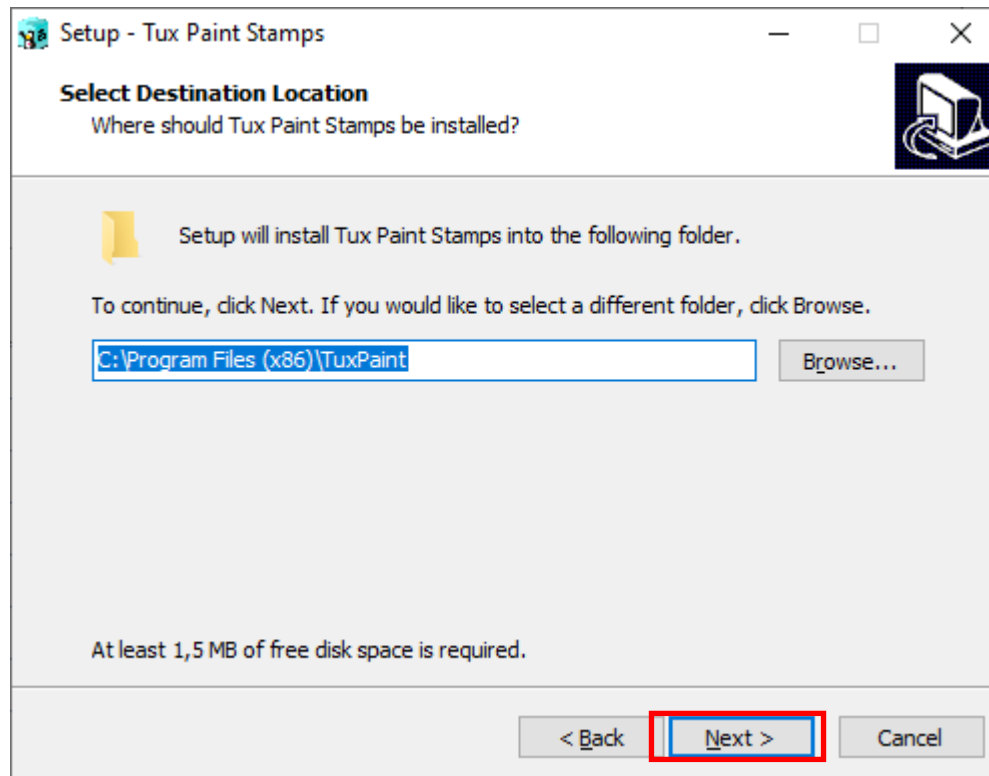
ΒΗΜΑ 21° Στο επόμενο παράθυρο επιλέγουμε το **"I accept the agreement"** και πατάμε το **Next**.



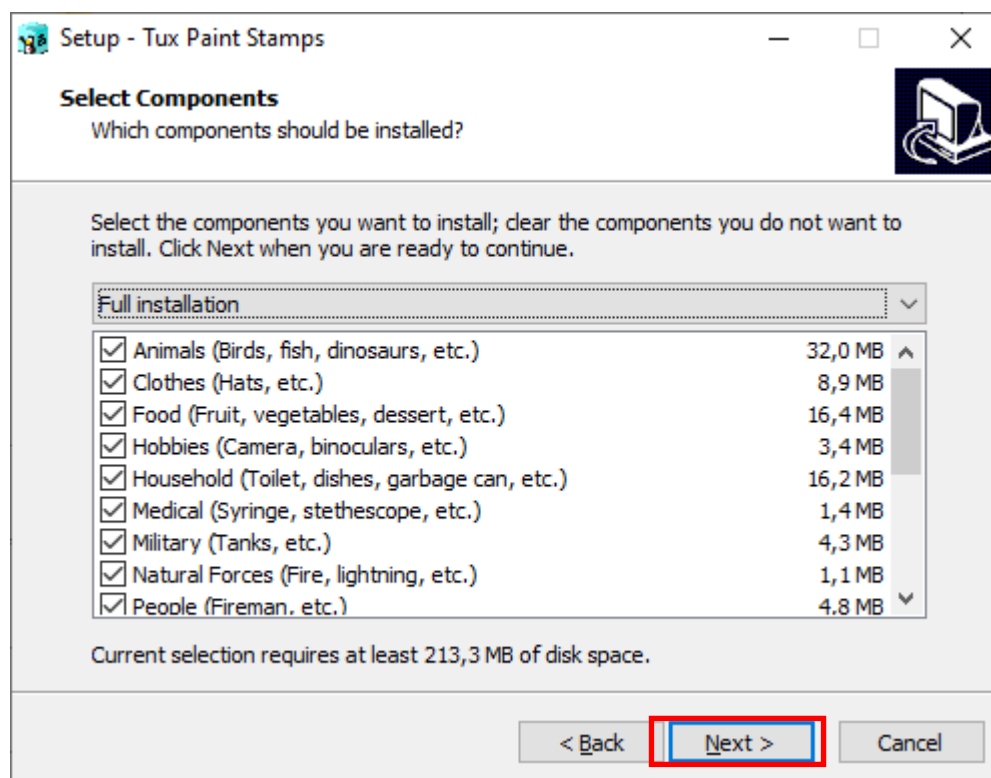
ΒΗΜΑ 22° Στο επόμενο παράθυρο πατάμε το **Next**.



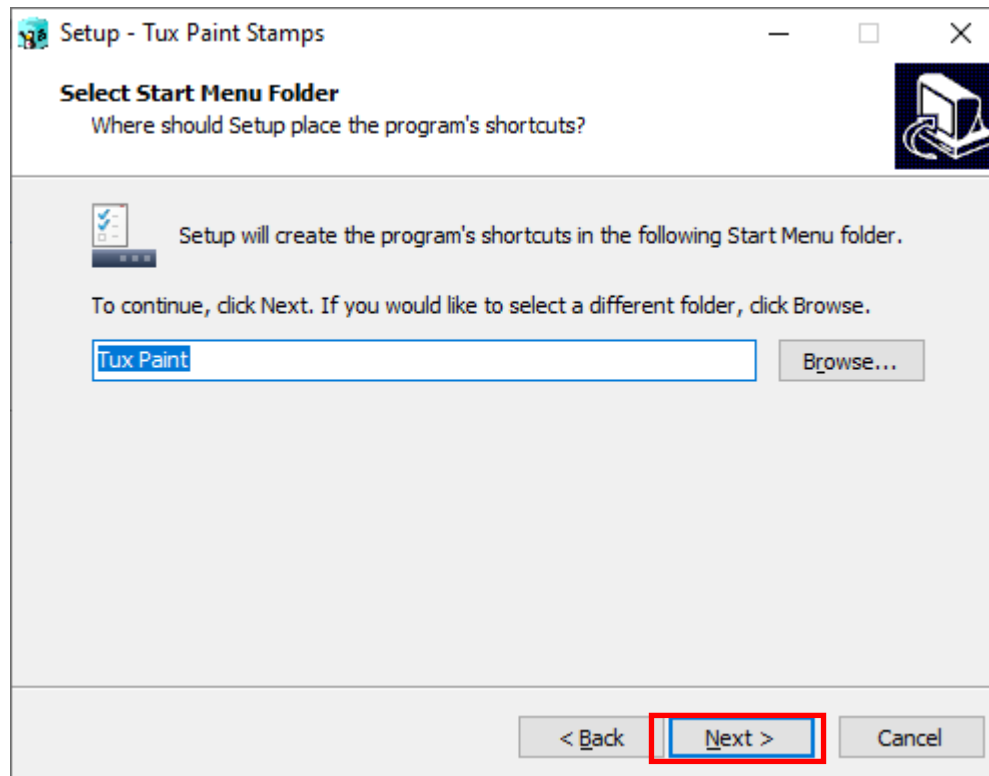
ΒΗΜΑ 23° Στο επόμενο παράθυρο πατάμε το **Next**.



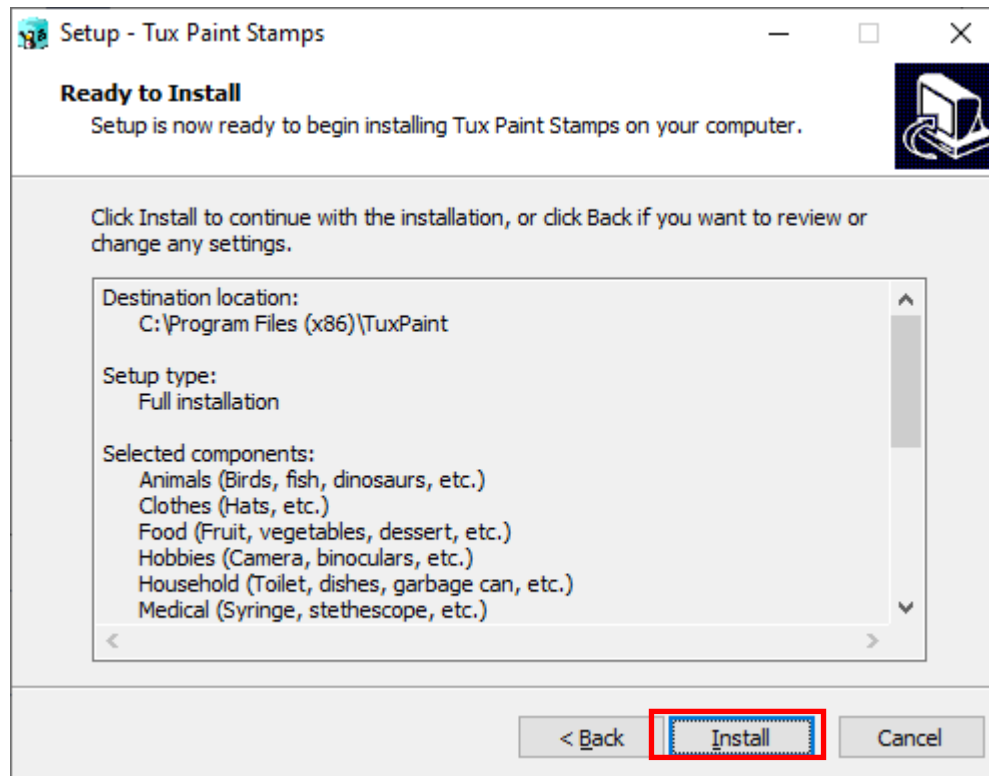
ΒΗΜΑ 24° Στο επόμενο παράθυρο πατάμε το **Next**.



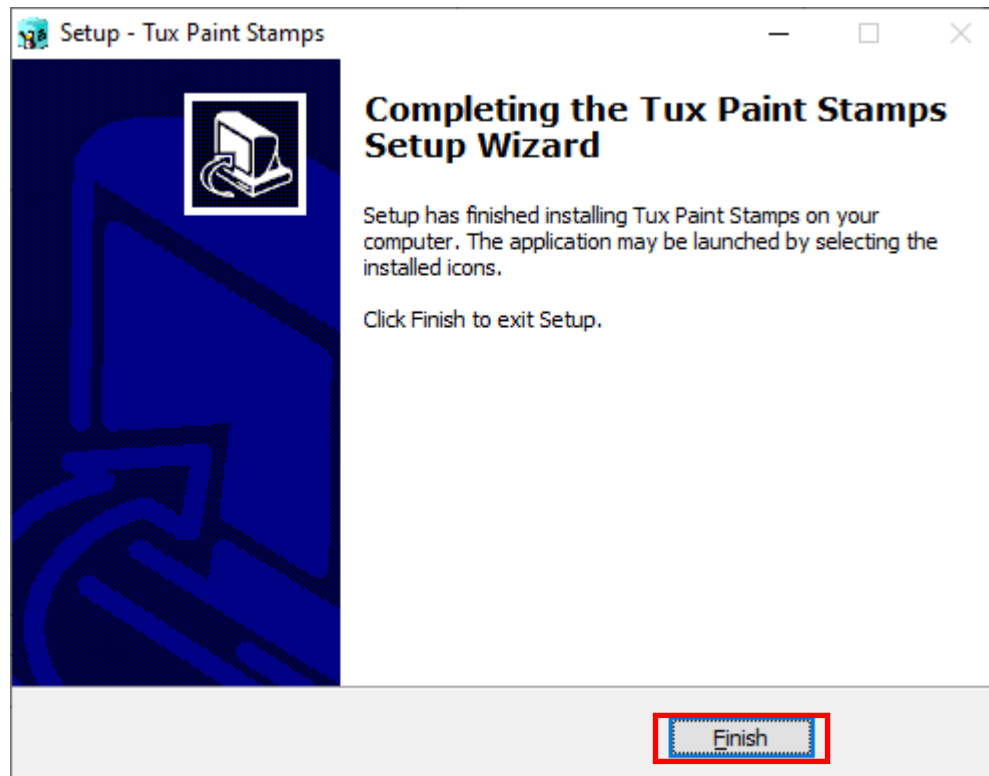
ΒΗΜΑ 25° Στο επόμενο παράθυρο πατάμε το **Next**.



ΒΗΜΑ 26° Στο επόμενο παράθυρο πατάμε το **Install**.



ΒΗΜΑ 27° Στο τελευταίο παράθυρο πατάμε το **Finish**.



Συγχαρητήρια! Έχετε εγκαταστήσει τις στάμπες για το Tux Paint.