

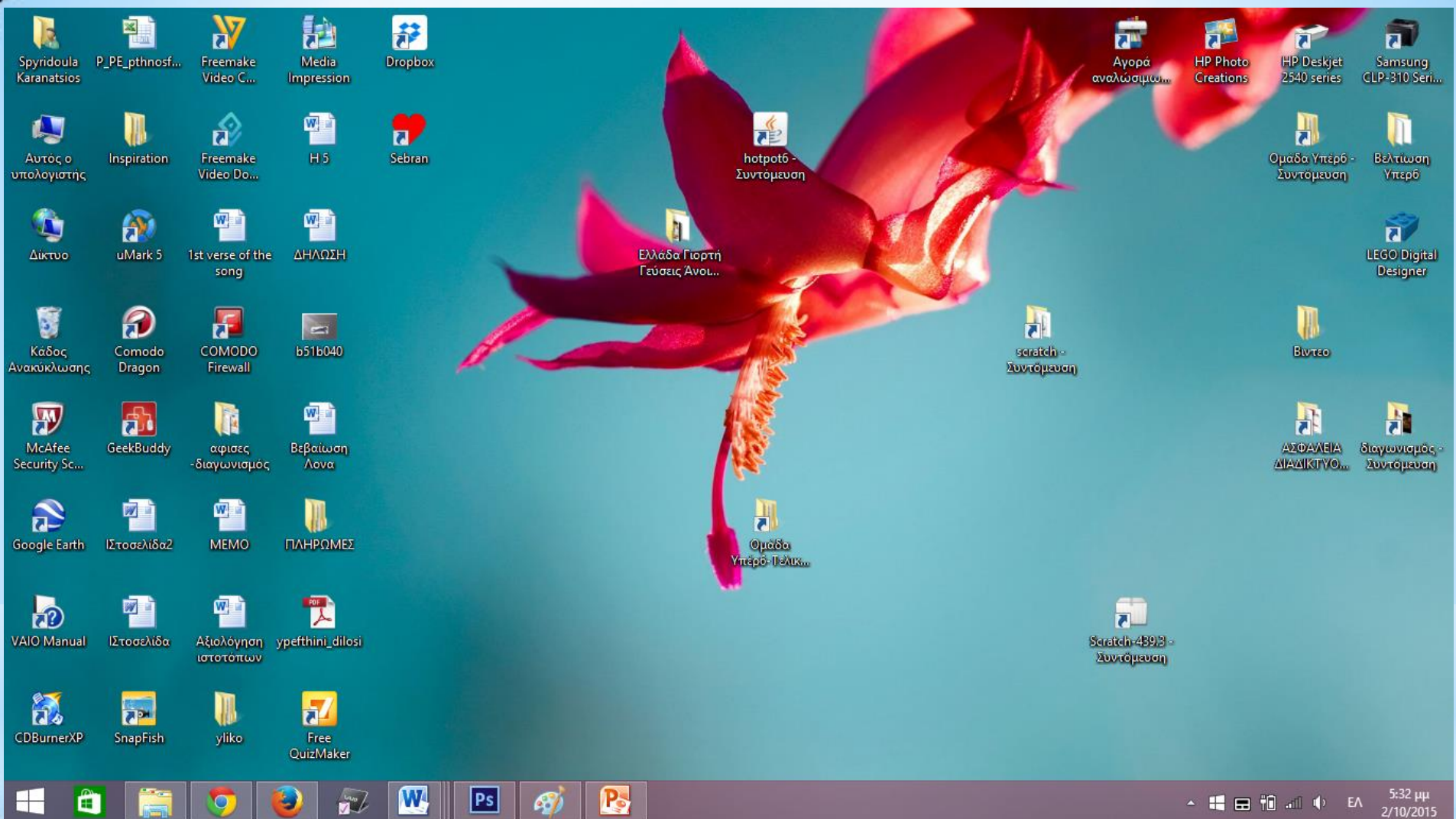
# \* Περιβάλλον επικοινωνίας με τον υπολογιστή



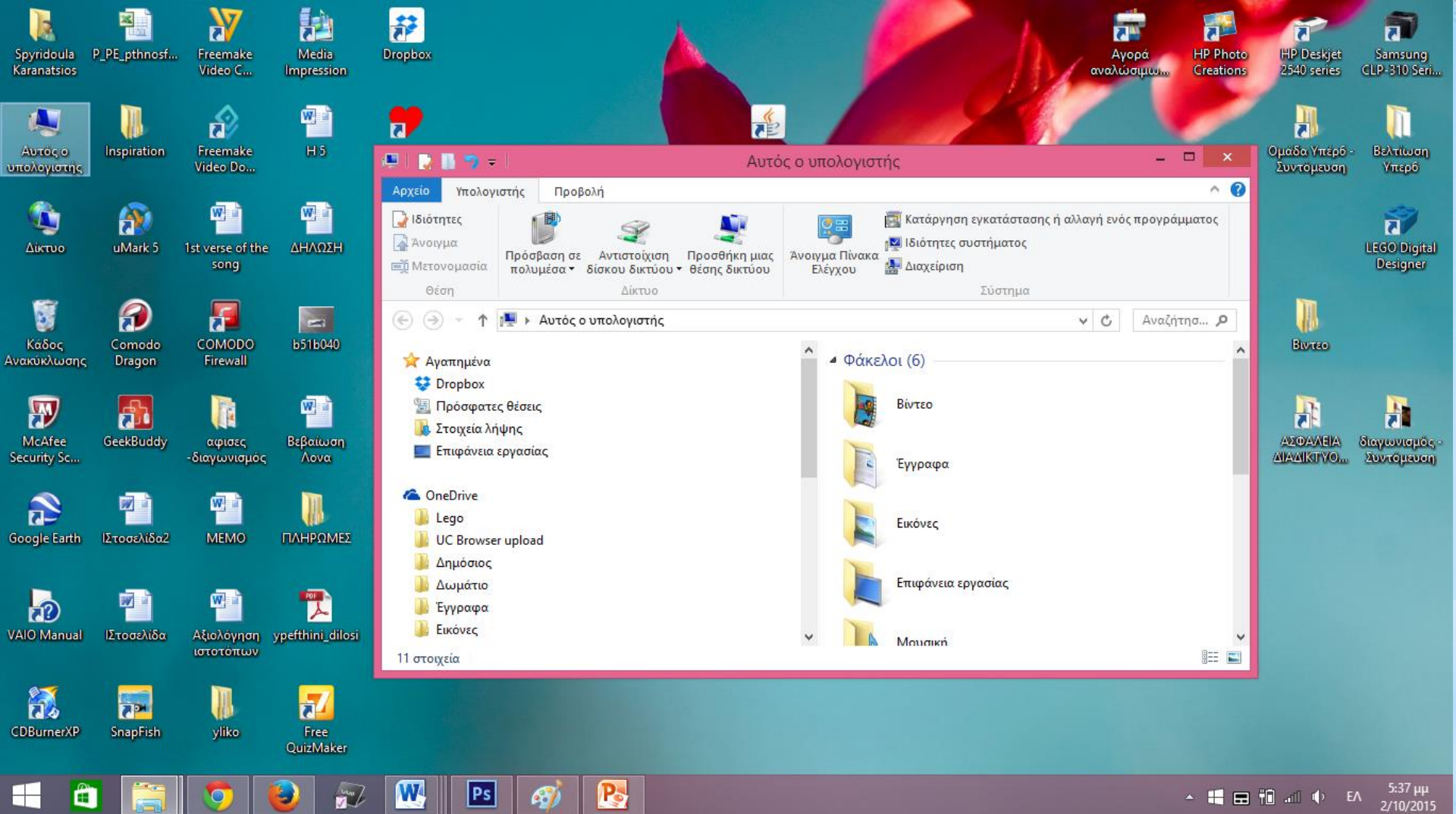
Πως επικοινωνούμε  
με τον υπολογιστή;



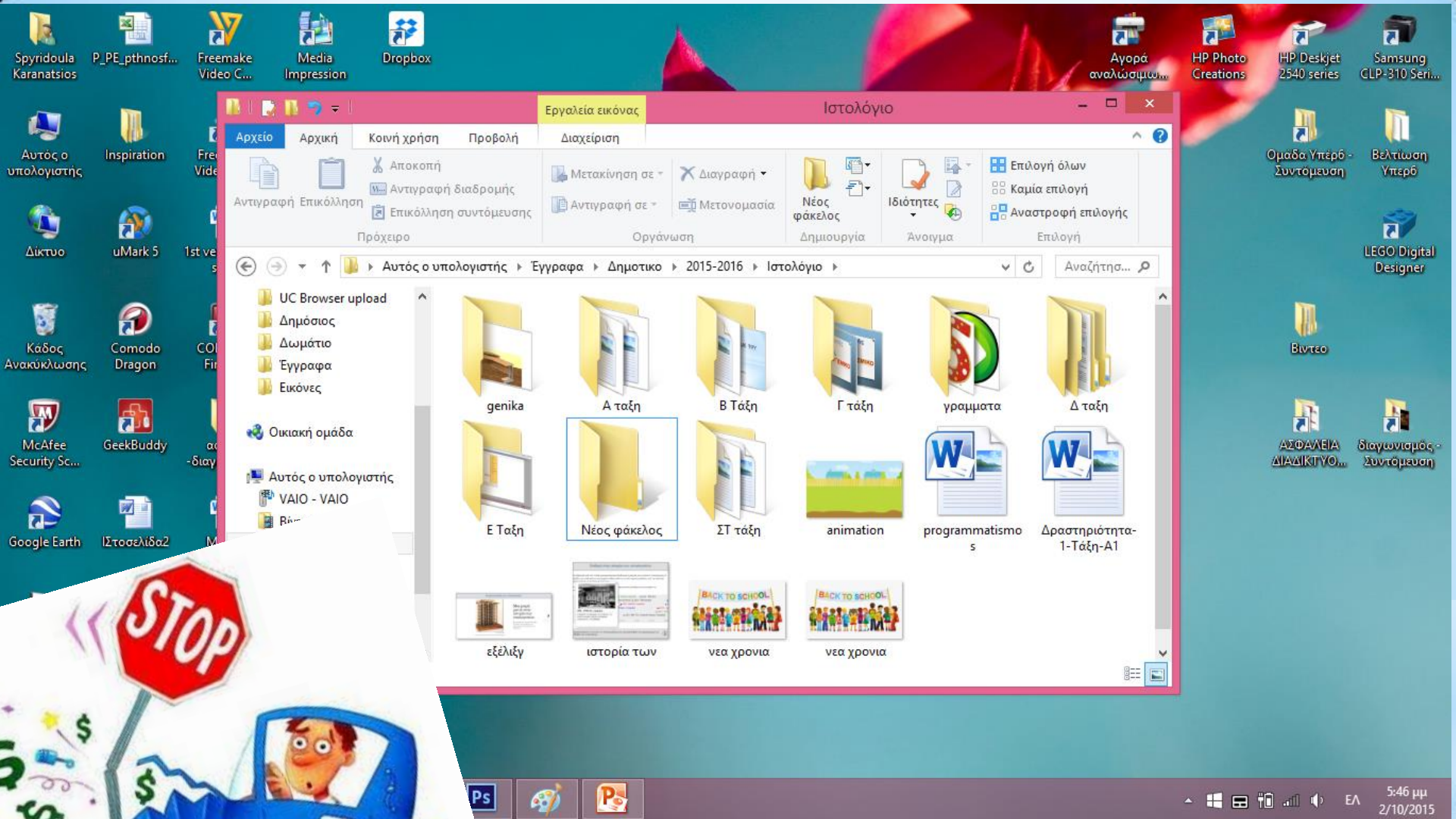
\* Τι γλώσσα να μιλά άραγε ο υπολογιστής;



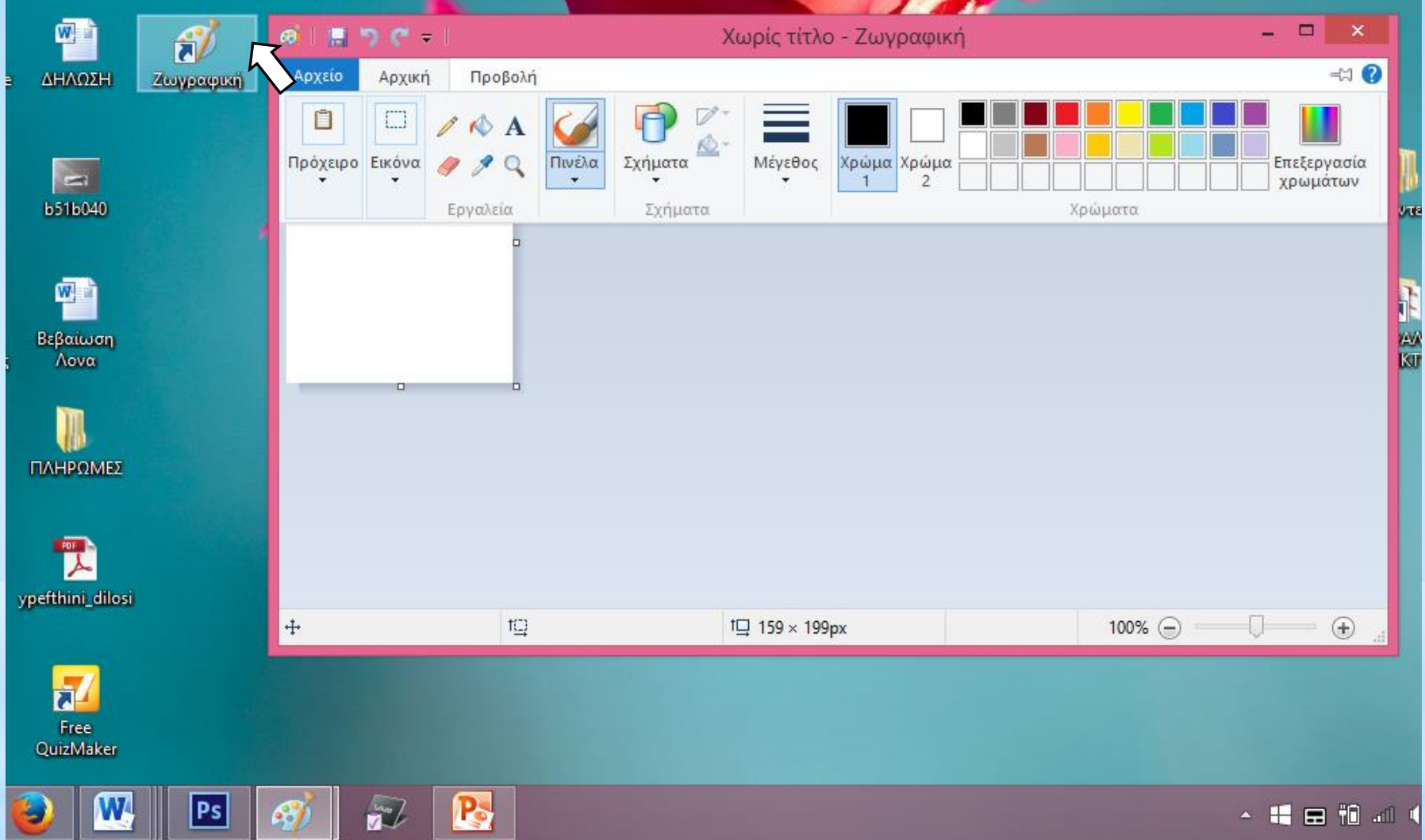
\* Οι εντολές, τα προγράμματα και τα αρχεία εμφανίζονται στην οθόνη με όμορφες εικόνες και σχέδια ⇒ **ΕΠΙΦΑΝΕΙΑ ΕΡΓΑΣΙΑΣ**



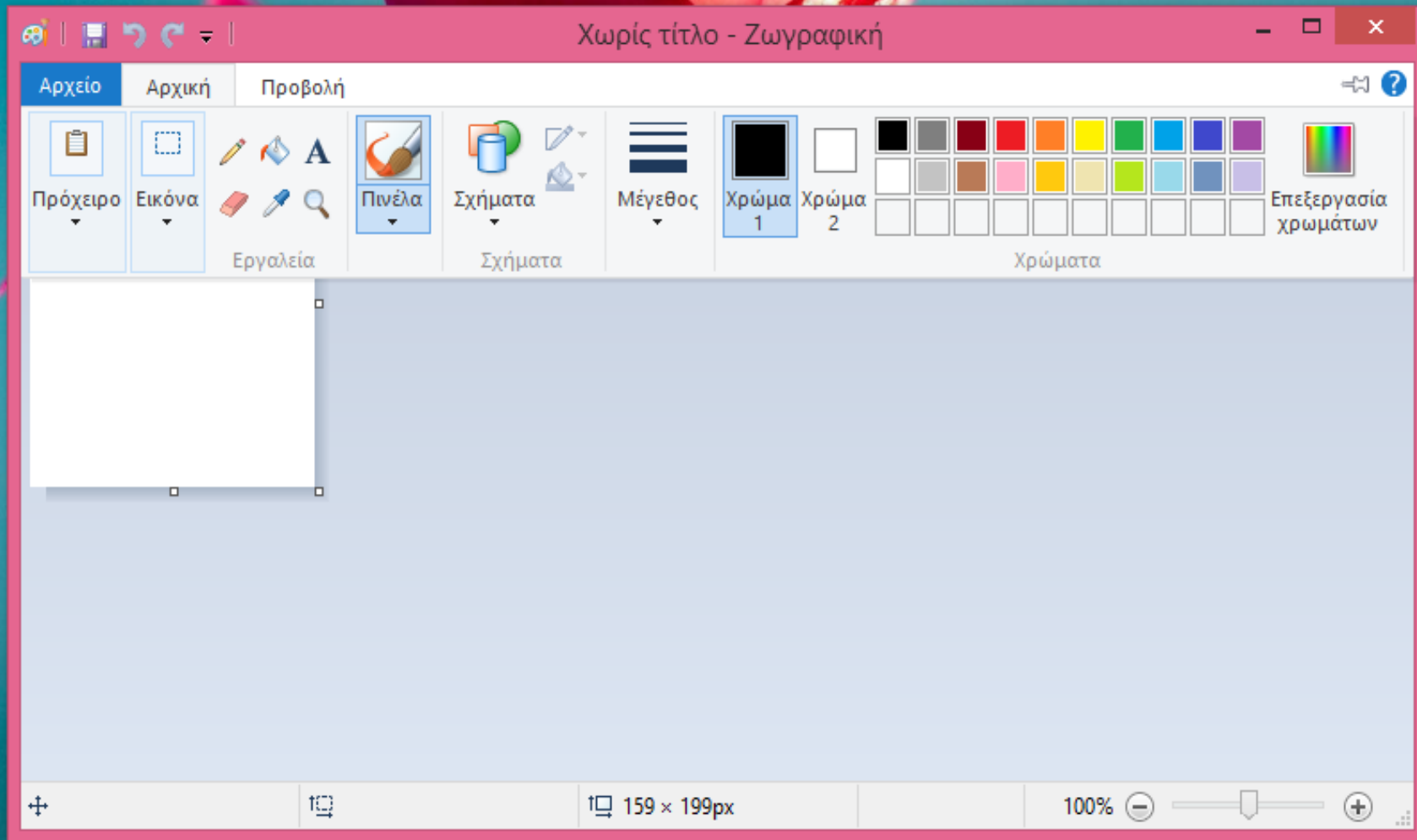
\* Δεν χρειάζεται να πληκτρολογήσουμε τίποτε, για ό,τι θέλουμε να κάνουμε... απλά κάνουμε κλικ στο εικονίδιο που θέλουμε



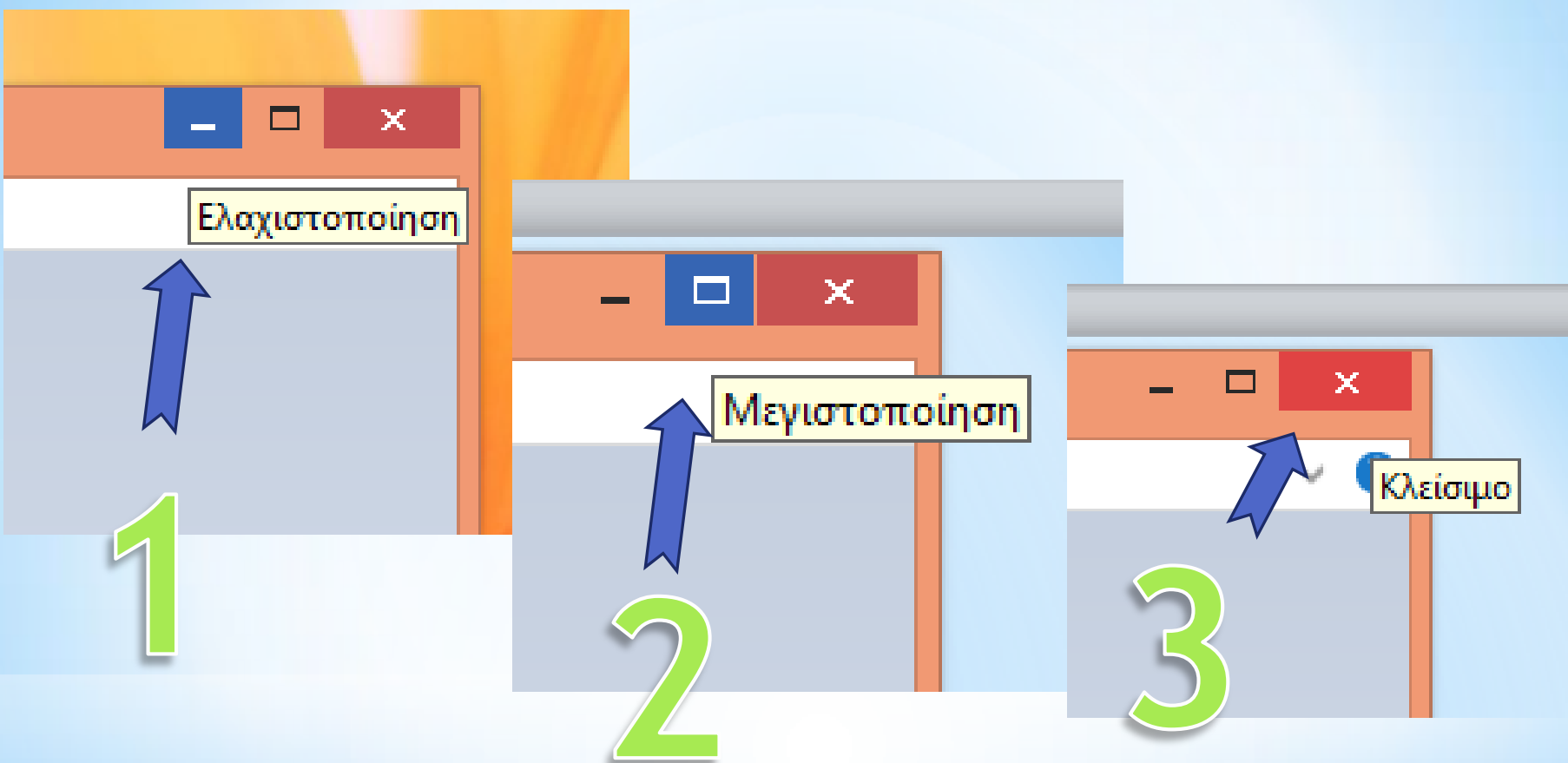
Όλα τα εικονίδια συμβολίζουν κάτι,  
σαν τα σήματα στο δρόμο που όλοι  
καταλαβαίνουν τι σημαίνουν



\* Για να επιλέξουμε τα εικονίδια χρησιμοποιούμε το ποντίκι (διπλό κλικ), έτσι ανοίγουμε όποιο πρόγραμμα θέλουμε π.χ. την ζωγραφική

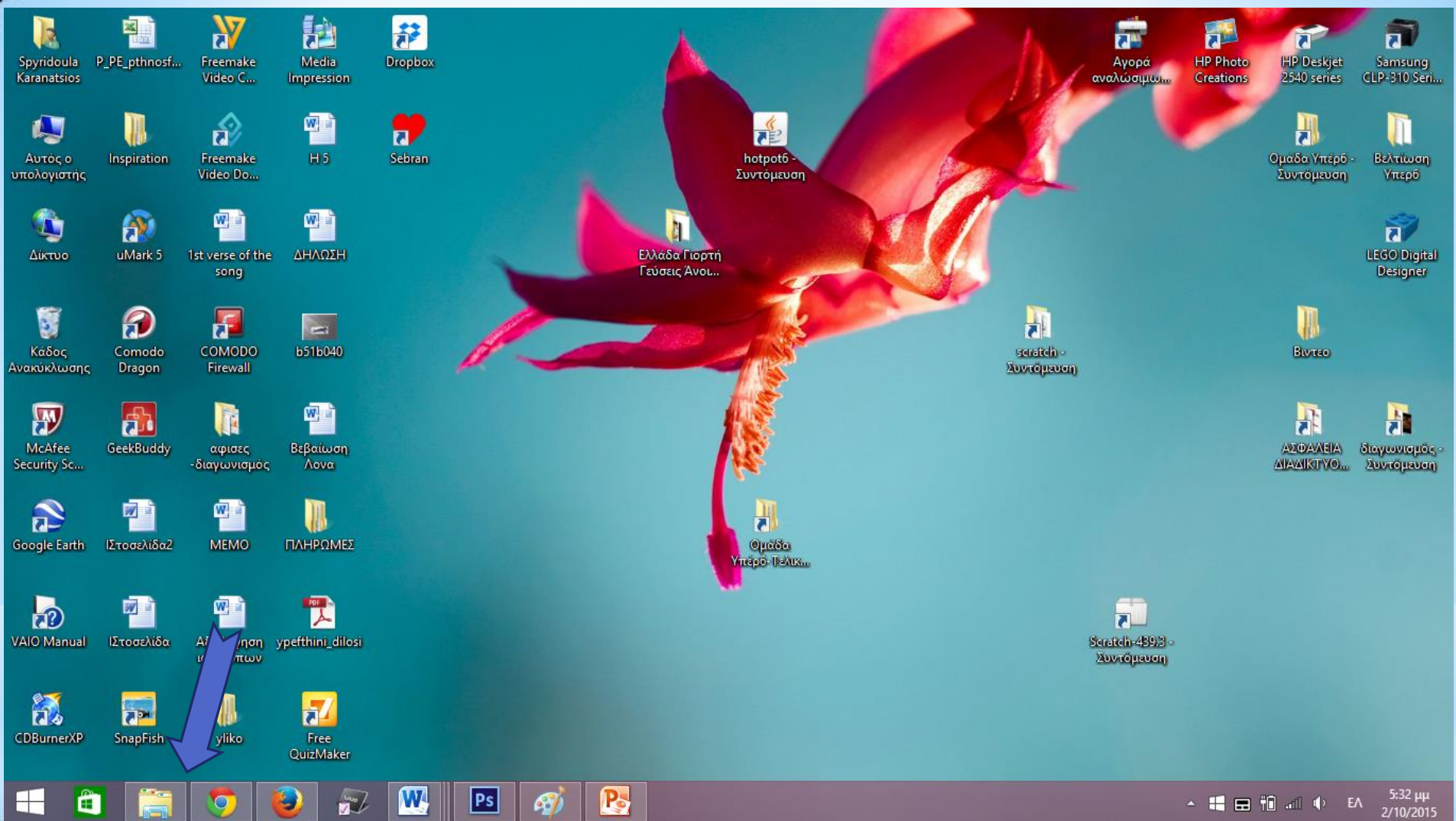


\* ..και αυτό ανοίγει σαν παράθυρο.

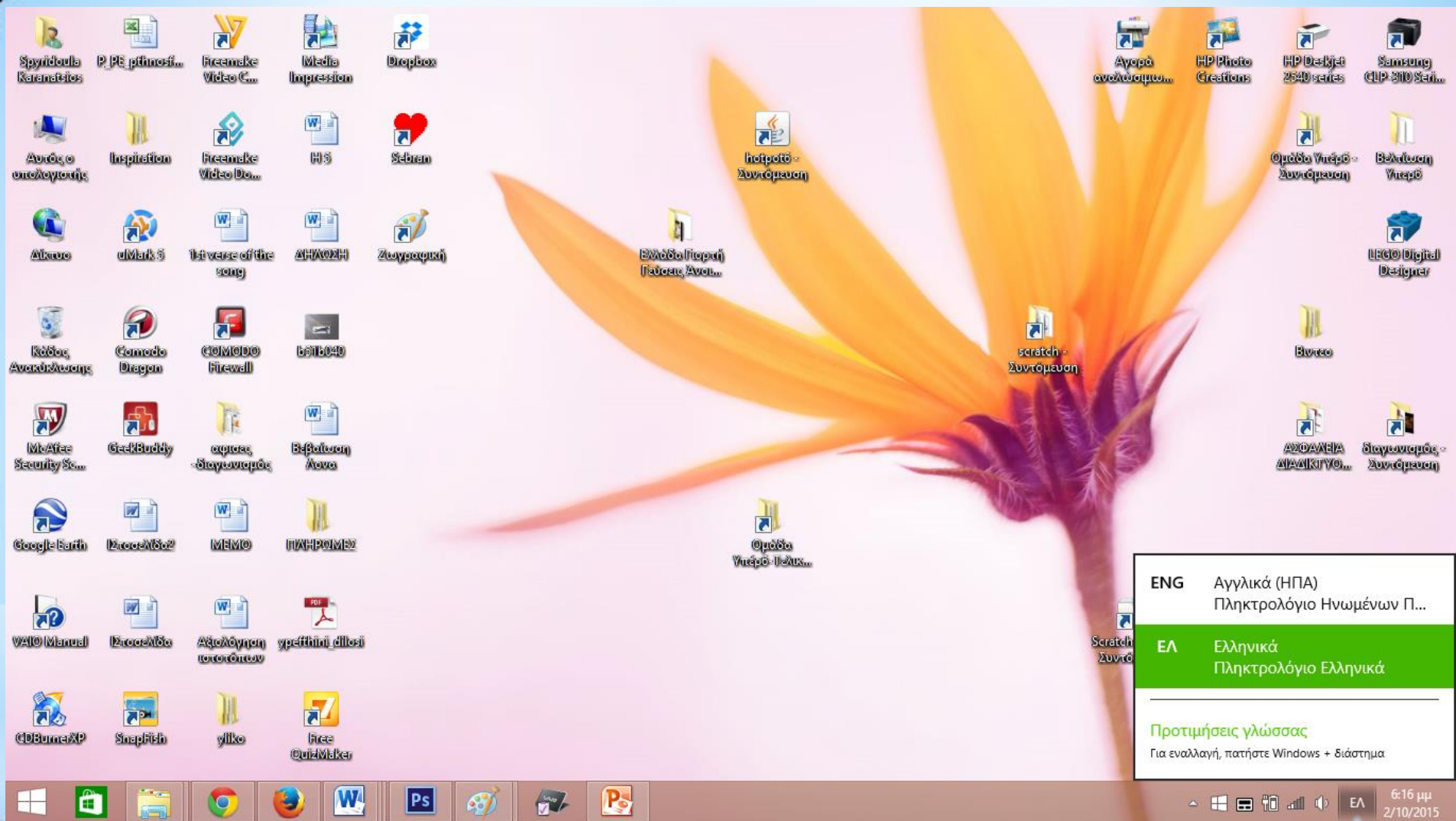


\* Αν κοιτάξετε καλά πάνω δεξιά, έχει 3 βασικά κουμπάκια, δοκιμάστε να δείτε τι κάνει το καθένα...



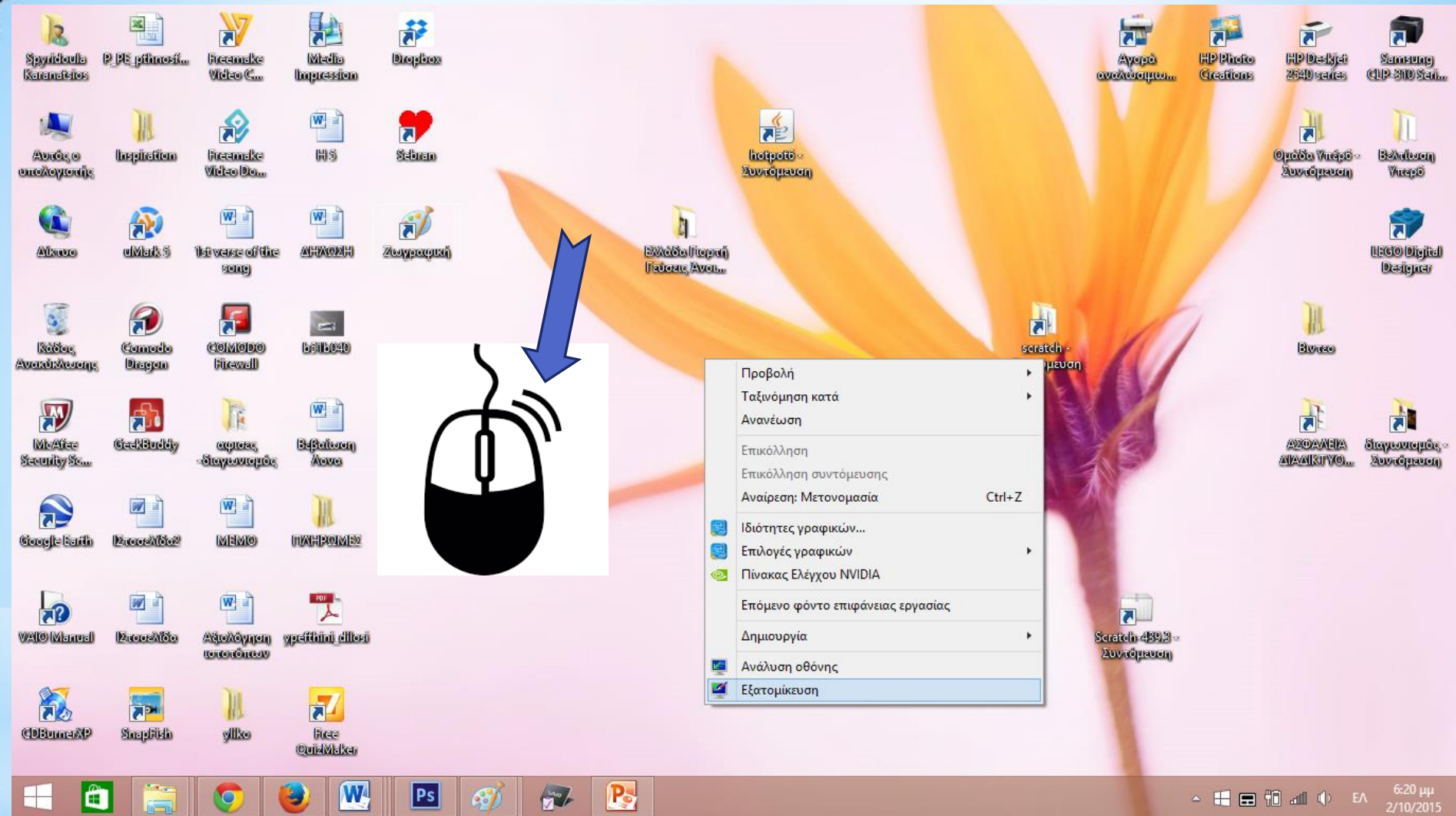


\* Η γραμμή που υπάρχει κάτω από την επιφάνεια εργασίας τι μας χρειάζεται; λέγεται **ΜΠΑΡΑ ΕΡΓΑΣΙΩΝ**



\* Εκεί υπάρχει μια ένδειξη για την αλλαγή της γλώσσας, επιλέγω τη γλώσσα που θέλω κάθε φορά.





\* Ωχ... Τι γρήγορα που αλλάζει εικόνα η επιφάνεια εργασίας;!... Πώς γίνεται αυτό;