



---

# *Κατασκευή παρουσιάσεων με το Power Point*





# *1. Δημιουργία\_κενής παρουσίασης*

---

- 1. Create a new blank representation →  
OK → Blank  
(για τη δημιουργία μιας κενής αρχικά  
παρουσίασης)*





## 2. Εφαρμογή τρέχοντος στυλ σελίδας

---

2. Δεξί κλικ επάνω στη σελίδα → *Apply Design Template* → *Sunny Days.pot*  
(για την εφαρμογή του τρέχοντος στυλ σελίδας)





### 3. Εισαγωγή κειμένου

---



3. Για την εισαγωγή κειμένου: μέσω του  
πλαισίου κειμένου (*text box*)





## 4. Εισαγωγή φωτογραφίας

4. Για την εισαγωγή φωτογραφίας: Insert  
→ *Picture* → *Clip Art/From File...*

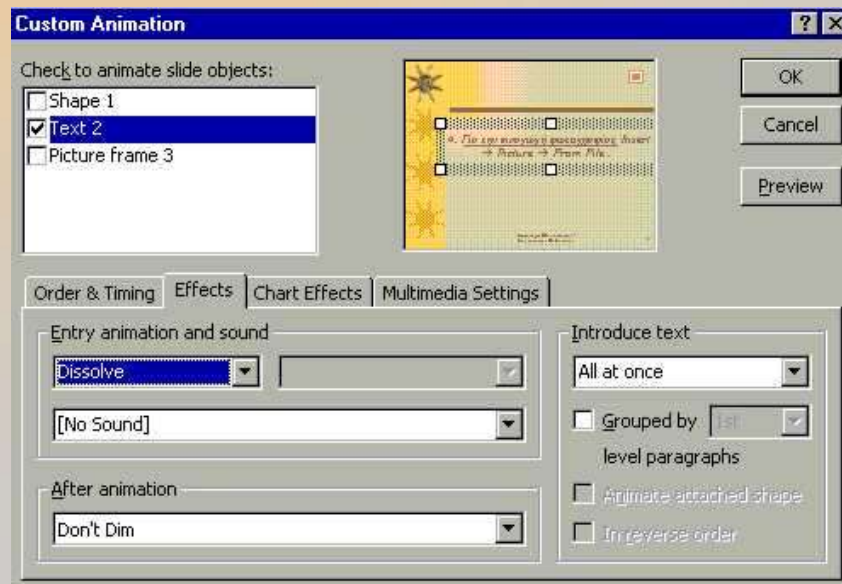
π.χ.





## 5. Ρύθμιση εφέ κίνησης

5. Για τη ρύθμιση εφέ κίνησης κειμένου: Δεξί κλικ επάνω στο πλαίσιο κειμένου → *Custom Animation*:





## 6. *Power Point Show (.pps)*

---

Για την αποθήκευση της παρουσίασης ως  
Power Point Show (.pps):

- ★ File → Save As...
- ★ Save as type... : Power Point Show (.pps)



## 7. Υπερσύνδεσμοι (*Hyperlinks*)

---



★ Επιλογή του κειμένου ή της εικόνας για τον υπερσύνδεσμο.



★ Δεξί κλικ → Hyperlink...







## 7.1 Υπερσύνδεσμοι σε διαφάνεια

---

- ★ Επιλογή “Place in this Document”
- ★ Επιλογή της διαφάνειας
- ★ Συμπλήρωση του “Screen Tip”

π.χ. [υπερσύνδεσμοι](#)



## 7.2 Υπερσύνδεσμοι e-mail

---

- ★ Επιλογή “E-mail Address”
- ★ Συμπλήρωση του “E-mail Address”
- ★ Συμπλήρωση του “Subject”
- ★ Συμπλήρωση του “Screen Tip”

π.χ. [contact me](#)



## 7.3 Υπερσύνδεσμοι αρχείου/web page

---

- ★ Επιλογή “Existing file or web page”
- ★ Συμπλήρωση του “web page address” (για web page)

π.χ. αρχείο word, Υπουργείο Παιδείας



## 7.4 Υπερσύνδεσμοι δημιουργίας αρχείου

---

- ★ Επιλογή “Create new document”
- ★ Συμπλήρωση του ονόματος του αρχείου  
π.χ. αρχείο excel



## 8. Μετατροπή σε web page (html)

---

Για την αποθήκευση της παρουσίασης ως web page (.htm):

- ★ File → Save as Web Page...
- ★ Συμπλήρωση του ονόματος του .htm αρχείου



## 9. Μετατροπή σε αρχείο εικόνας (.jpg)

---



Για την αποθήκευση της παρουσίασης ως αρχείο εικόνας (.jpg):



- ★ File → Save as ...
- ★ Save as type... : “jpeg file interchange format (\*.jpg)”
- ★ Συμπλήρωση του ονόματος του .jpg αρχείου
- ★ Επιλογή του “No” για μετατροπή μόνο της τρέχουσας διαφάνειας





## 10. Αναπαραγωγή διαφάνειας

---



Για την αυτόματη αναπαραγωγή μιας υπάρχουσας διαφάνειας:



★ Επιλογή της επιθυμητής διαφάνειας

★ Edit → Duplicate





## *11. Κεφαλίδες – Υποσέλιδα*

---



Για την εισαγωγή κεφαλίδας ή υποσέλιδου:

★ View → Header and Footer...



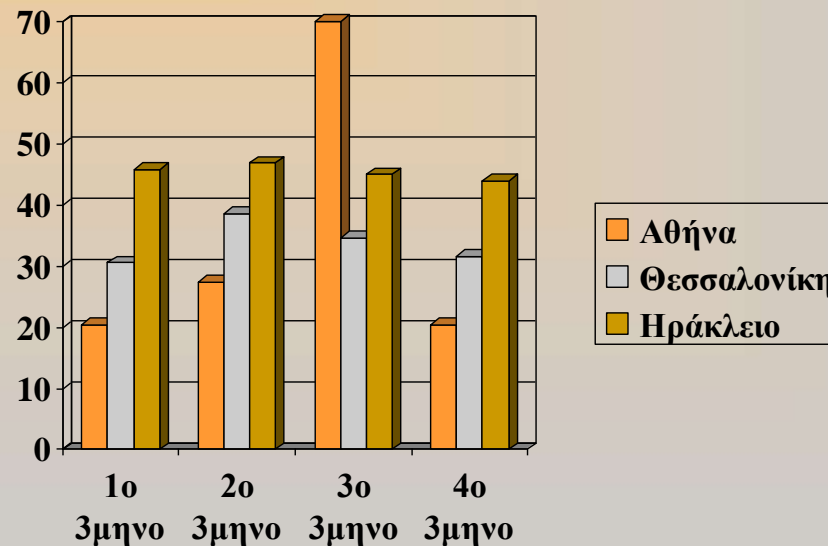




## 12. Διαγράμματα (*charts*)

Για την εισαγωγή διαγραμμάτων (*charts*):

★ Insert → Chart...





## 13. Πίνακες (tables)

Για την εισαγωγή πινάκων (tables):

★ Insert → Table... ή 

Ιανουάριος	Φεβρουάριος	Μάρτιος
3 εκ.	2 εκ.	5 εκ.



## 14. Ταινίες (movies)

---



Για την εισαγωγή ταινιών (movies):

★ Insert → Movies and Sounds... → Movie from Gallery/File...

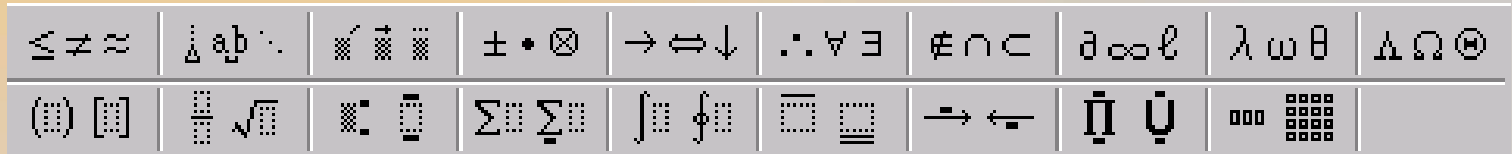




# 15. Μαθηματικές παραστάσεις

Για την εισαγωγή μαθηματικών παραστάσεων:

★ Insert → Object... → Microsoft Equation 3.0

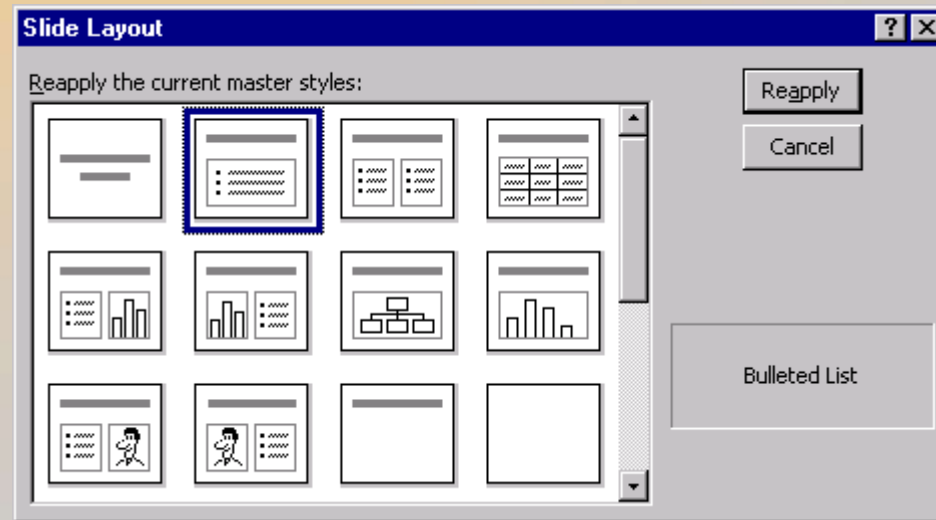


Π.χ. 
$$P_{1,2} = \frac{-b \pm \sqrt{b^2 - 4ac}}{2a}$$



# 16.Μορφή διαφάνειας (slide layout)

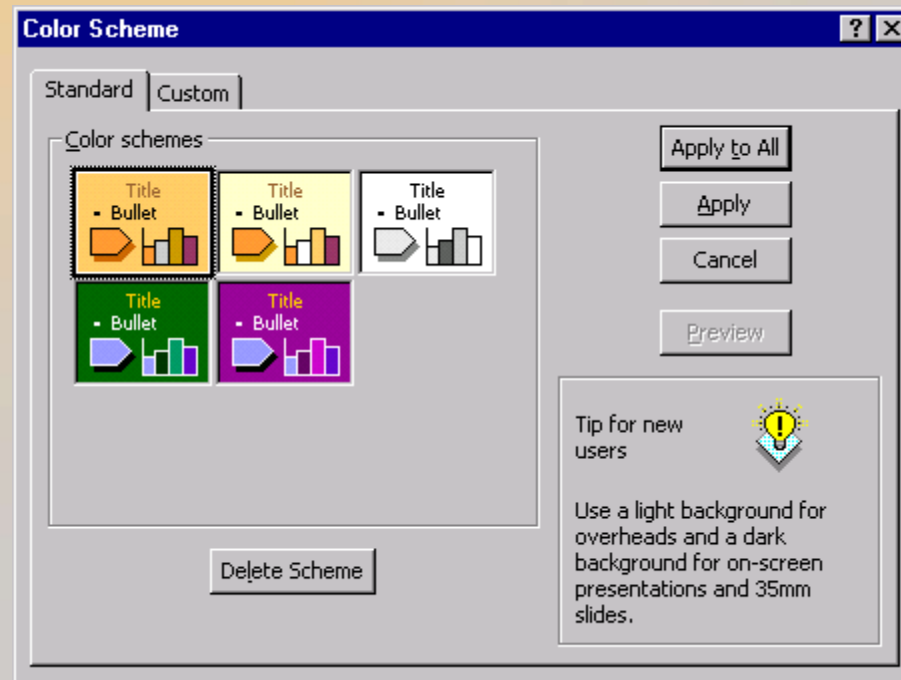
Για την αλλαγή της μορφής μιας διαφάνειας:  
★Format/right click → Slide Layout...





# 17.Χρωματικό μοντέλο (color scheme)

Για την αλλαγή του χρωματικού μοντέλου:  
★Format/right click → Slide Color Scheme...





## 18. Εργαλεία (*Tools*)

---



★ Spelling

★ Auto Correct



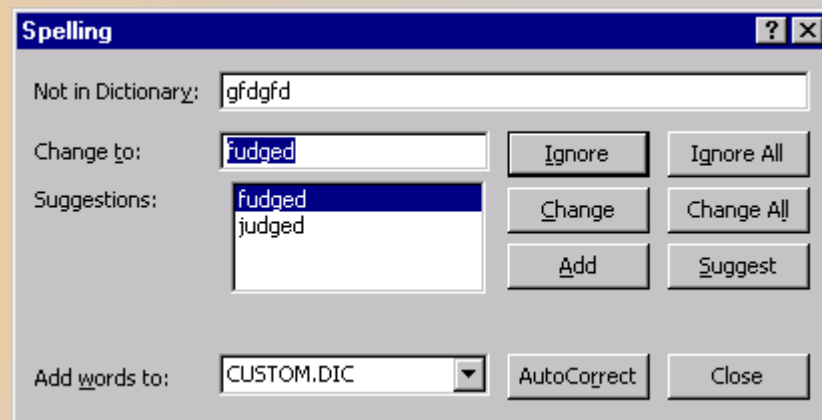
★ Options





# 18.1 Εργαλεία (*Spelling*)

## ★ Spelling

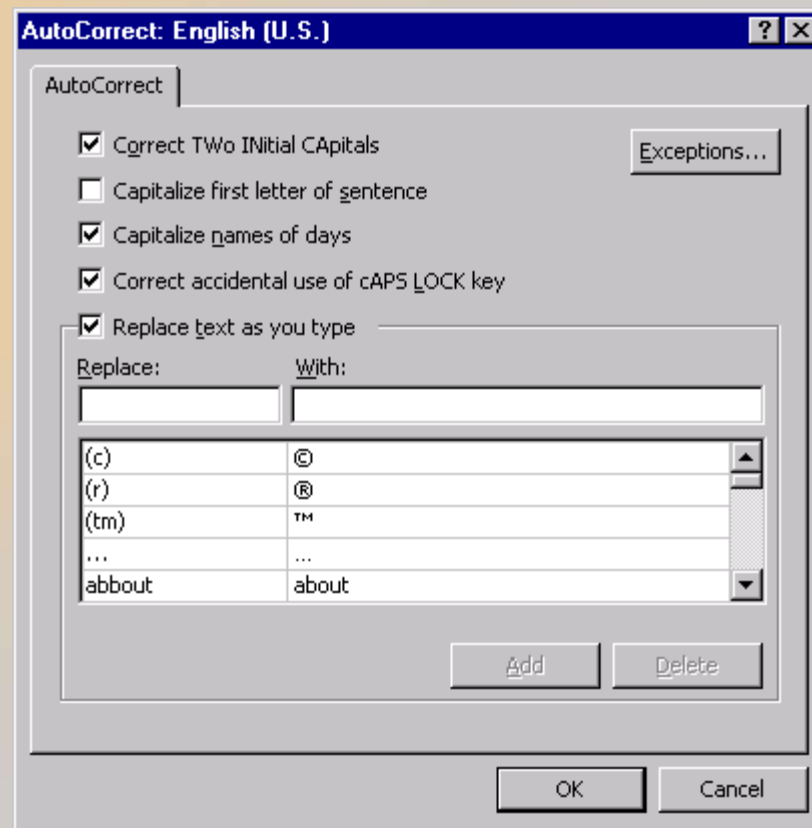






## 18.2 Εργαλεία (Auto Correct)

### ★ Auto Correct





## 18.2 Εργαλεία (Options)

### ★ Options

