


Mixing Photographs:



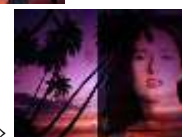
1. Ανοίξτε το Photoshop
2. Ανοίξτε την 1^η εικόνα με το τοπίο: "Mixing Photographs - 1.jpg"
3. Ανοίξτε την 2^η εικόνα που θα συγχωνεύσουμε με την 1^η: "Mixing Photographs - 2.jpg"



4. Χρησιμοποιώντας το Move Tool  σύρτε την 2^η εικόνα μέσα στην 1^η ⇒
5. Πηγαίστε στην παλέτα των Layers και επιλέξτε το layer με τη γυναίκα
6. Δεξί κλικ → Blending options...




7. Επιλέξτε  (μέθοδος μίξης) και OK ⇒

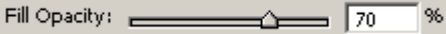


8. Χρησιμοποιώντας το Move Tool  σύρτε την 2^η εικόνα προς τα δεξιά ⇒



9. Χρησιμοποιώντας το Eraser Tool  σβήστε από τη 2^η εικόνα τα κομμάτια που δεν επιθυμούμε ⇒
10. Πηγαίστε στην παλέτα των Layers και επιλέξτε το layer με τη γυναίκα
11. Δεξί κλικ → Blending options...





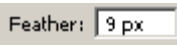
12. Επιλέξτε  (θαμπάδα γεμίματος) και OK ⇒

Vignette effect (Ξεθωριασμένο σκιαγράφημα):



1. Ανοίξτε το Photoshop
2. Ανοίξτε την 1^η εικόνα με το τοπίο: "Vignette effect - 1.jpg"
3. Ανοίξτε την 2^η εικόνα που θα σκιαγραφήσουμε: "Vignette effect - 2.jpg"



4. Χρησιμοποιώντας το Move Tool  σύρτε την 2^η εικόνα μέσα στην 1^η ⇒
5. Χρησιμοποιώντας το Lasso Tool  και αφού επιλέξετε  στην μπάρα των επιλογών, κάντε μία



6. ακανόνιστη επιλογή γύρω από το πρόσωπο ⇒
Εντολή Select → Inverse



7. Πατήστε Delete και στη συνέχεια Select → Deselect ⇒
8. Πηγαίστε στην παλέτα των Layers και επιλέξτε το layer με τη γυναίκα
9. Δεξί κλικ → Blending options...



10. Επιλέξτε  (μέθοδος μίξης) και OK ⇒