

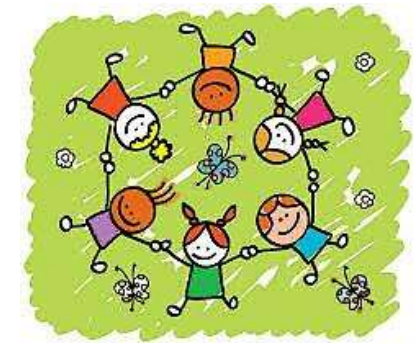


Μικρά μυστικά για μία ομαλή προσαρμογή

- ✓ Εξασφαλίστε ένα τακτικό ωράριο ύπνου για το παιδί.
- ✓ Εμπιστευτείτε τις νηπιαγωγούς και μοιραστείτε μαζί τους ενδεχόμενους προβληματισμούς και ανησυχίες σας.
- ✓ Δώστε στο παιδί σας τον χρόνο που χρειάζεται, για να προσαρμοστεί στο νέο περιβάλλον του νηπιαγωγείου.
- ✓ Επιβραβεύετε συχνά κάθε μικρή μα σημαντική του κατάκτηση.



Καλή και δημιουργική
σχολική χρονιά !!



Στοιχεία επικοινωνίας

Τηλέφωνο:
2521098928

E-mail:
mail@nip-kallif.dra.sch.gr
Ιστοσελίδα:
<https://blogs.sch.gr.kanipiag>

Υπεύθυνες Νηπιαγωγοί:

Υποχρεωτικό πρόγραμμα
Ρέλου Χριστίνα

Προαιρετικό πρόγραμμα
Κρικοπούλου Μαργαρίτα

Η σχολική τσάντα

- φαγητοδοχείο με το δεκατιανό
- γεύμα.
- παγουρίνο με νερό
- μια μικρή πετσέτα
- ένα πακέτο χαρτομάντηλα
- ένα πακέτο μωρομάντηλα

Ενδυμασία

Επιλέξτε ρούχα απλά και άνετα, με φερμουάρ. **Αποφύγετε** τα ρούχα με κουμπιά, τις ζώνες και τα παπούτσια με κορδόνια. **Προτιμήστε** παπούτσια με βέλκρο [χριτς-χρατς].



Προαιρετικό(ολοήμερο)πρόγραμμα

Σε μικρό τσαντάκι θα περιέχονται:

- *φαγητοδοχείο με το μεσημεριανό γεύμα
- *κουτάλι ή πιρούνι
- *μια μικρή πετσέτα

Για την ώρα του ύπνου ή της χαλάρωσης:

- *κουβερτούλα,σεντόνι και μαξιλάρι,όλα μικρού μεγέθους.



Ιώσεις

Σε περίπτωση ίωσης κρατήστε το παιδί στο σπίτι μέχρι να γίνει εντελώς καλά. Για οποιονδήποτε λόγο απουσιάσει το παιδί σας παρακαλούμε πάντα να ενημερώνετε τηλεφωνικά τη διεύθυνση του σχολείου'

Ενημερώστε τις/τους νηπιαγωγούς, αν διαπιστώσετε στο σπίτι σχετικό κρούσμα. Το Νηπιαγωγείο θα ενημερώσει άμεσα τις οικογένειες των παιδιών σχετικά. Σε κάθε περίπτωση ο συχνός έλεγχος των παιδιών είναι πολύ σημαντικός.

