

ΔΡΑΣΤΗΡΙΟΤΗΤΑ ΜΕ ΤΟ ΛΟΓΙΣΜΙΚΟ GOOGLE EARTH

Μάθημα: Ιστορία

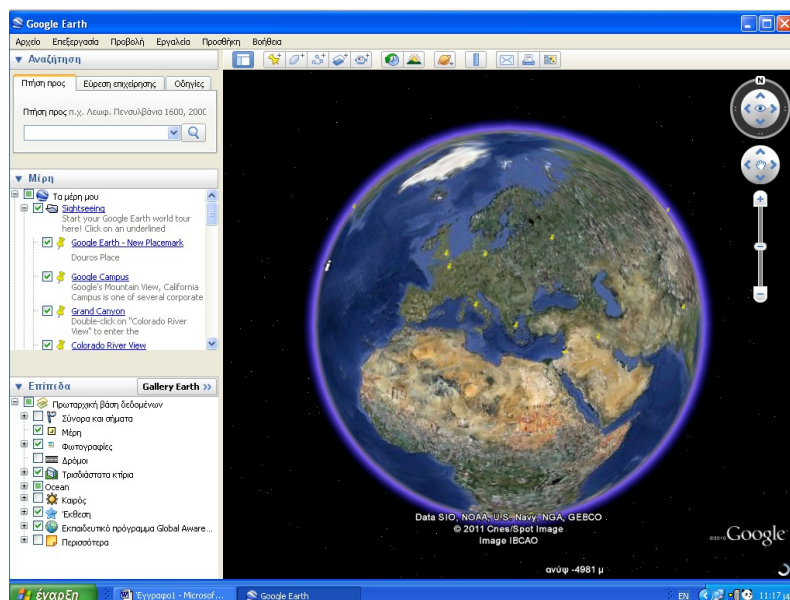
Ενότητα: Μινωικός Πολιτισμός

Τάξη: Γ

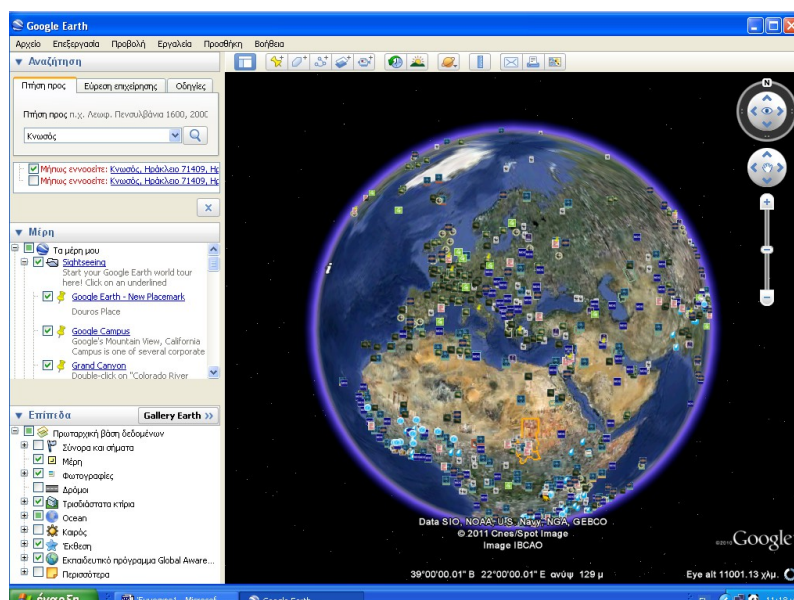
Σκοπός: Να εντοπίσουν γεωγραφικά την Κρήτη και την Κνωσό, να αντιληφθούν δηλαδή τον τόπο και το χώρο που αναπτύχθηκε ο Μινωικός πολιτισμός, να περιηγηθούν στον αρχαιολογικό χώρο του ανακτόρου αλλά και να αντλήσουν πληροφορίες γι αυτό.

Χώρος υλοποίησης: Σχολική αίθουσα με τη χρήση βιντεοπροβολέα.

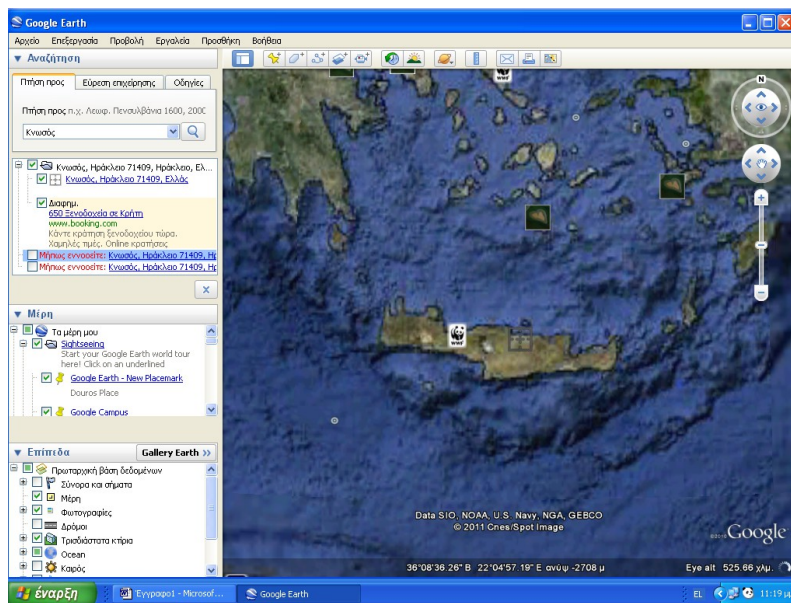
Σύντομη περιγραφή: Αφού ολοκληρωθεί το κεφάλαιο της παραπάνω ενότητας για τα ανάκτορα της Κνωσού, παρακινούμε τους μαθητές να το ανακαλύψουν μέσα από το λογισμικό Google Earth.



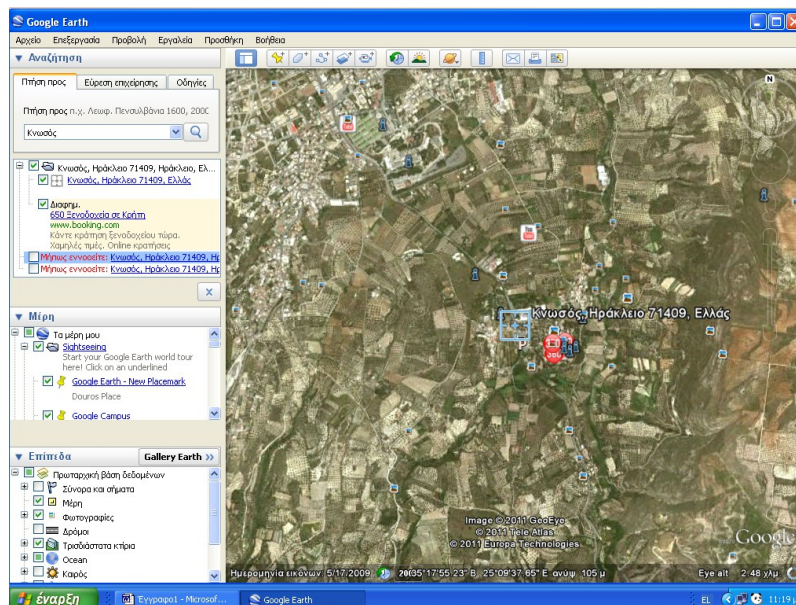
Οι μαθητές δίνουν τη λέξη «Κνωσός» στην αναζήτηση :



....και ξεκινάει η περιήγηση....

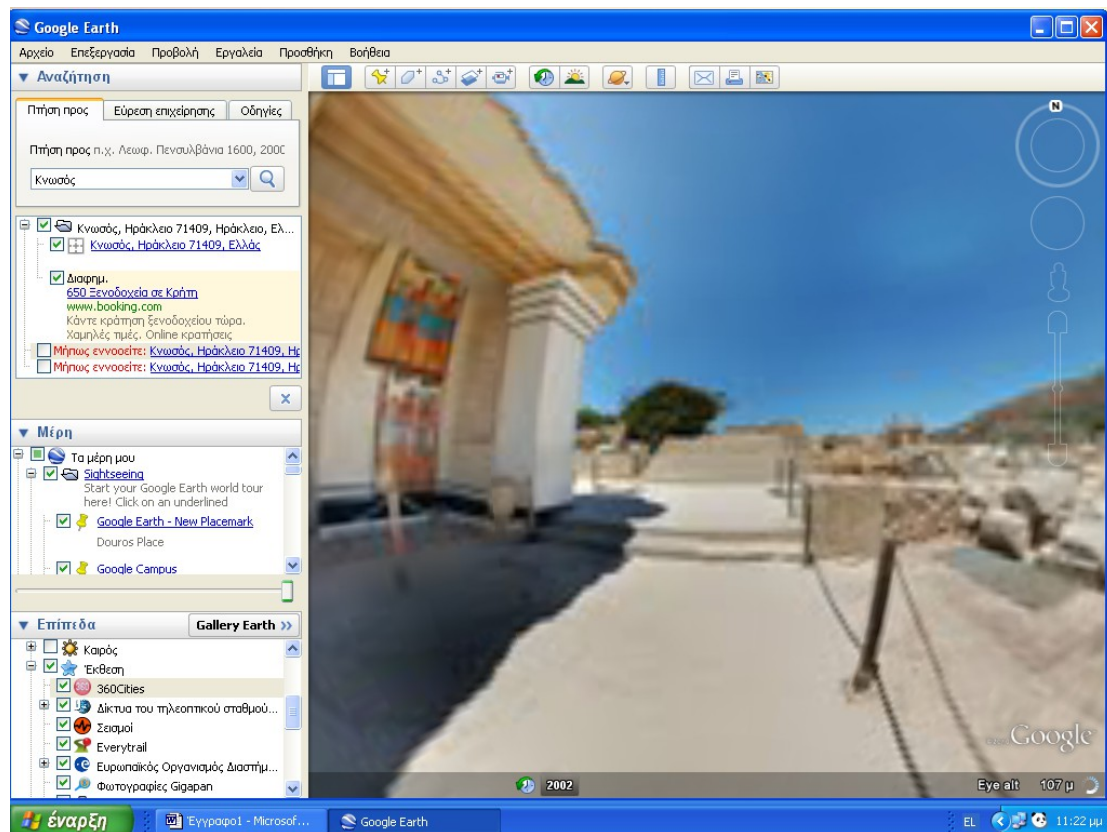
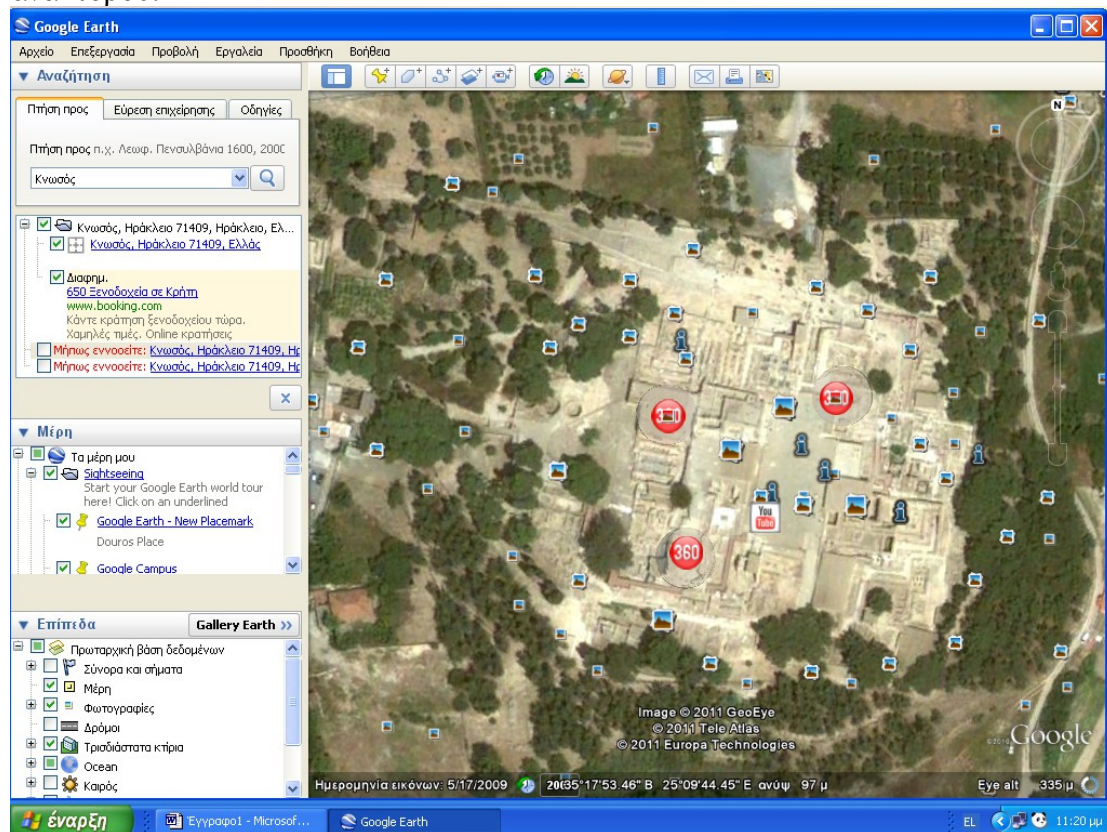


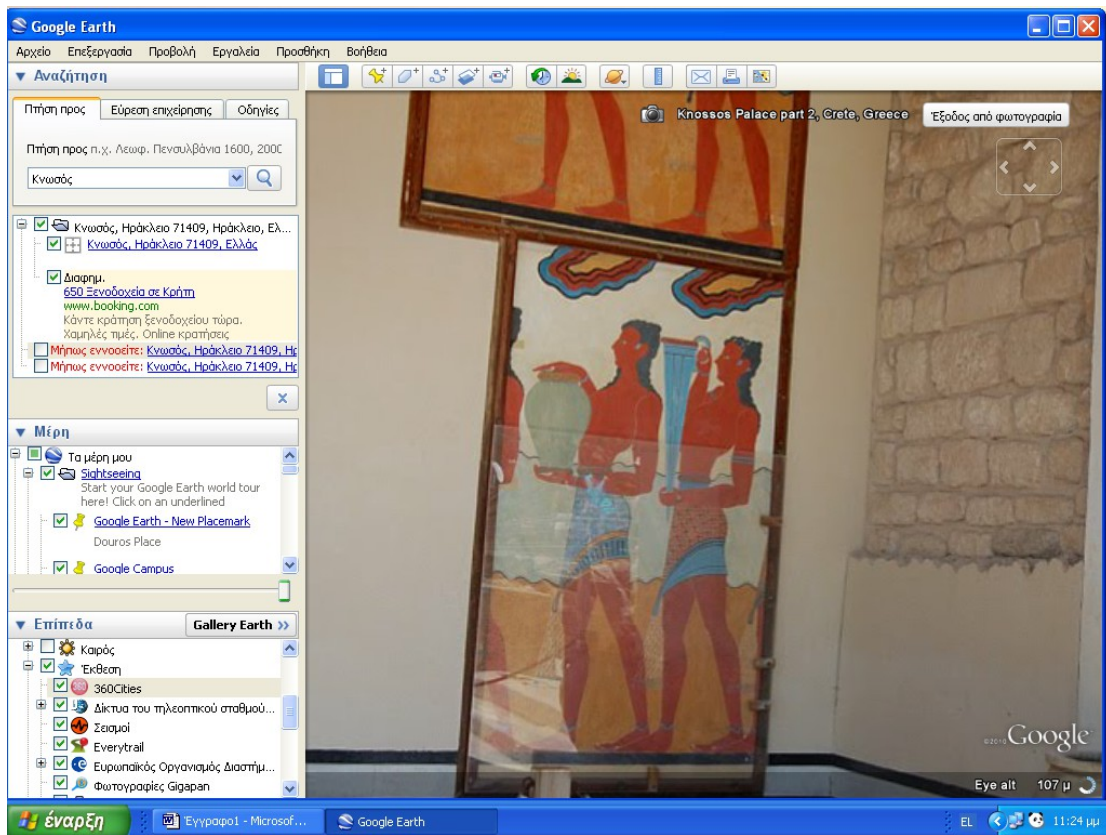
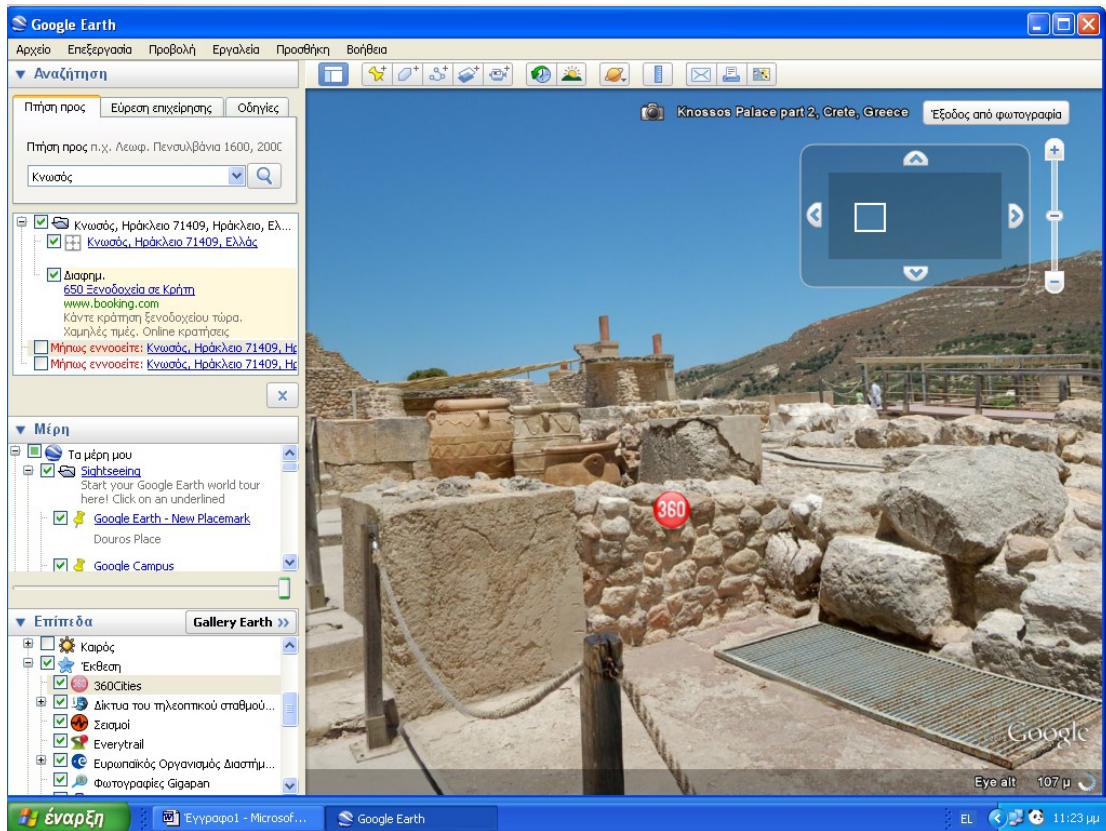
Ο δορυφόρος εντοπίζει την Κρήτη και την Κνωσό:



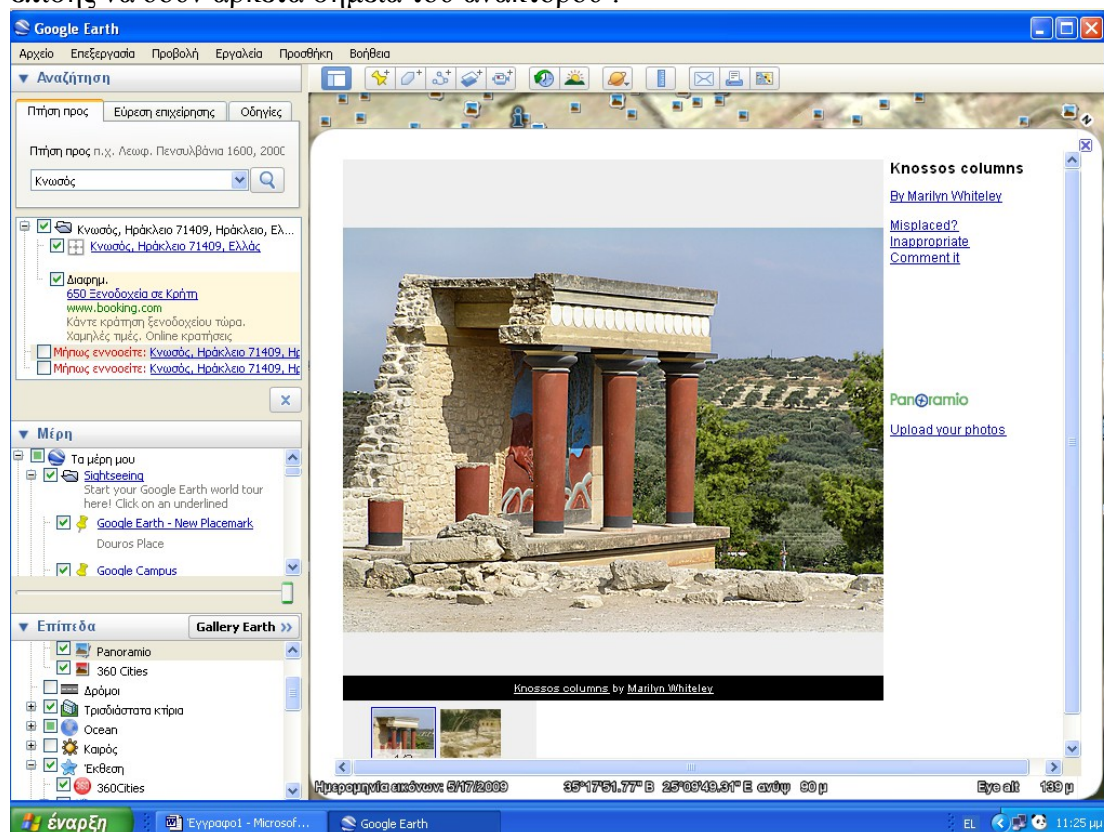
Μετακινώντας το δορυφόρο φτάνουν πάνω από το ανάκτορο της Κνωσού που μας ενδιαφέρει. Εστιάζοντας μπορούν τα παιδιά να πατήσουν πάνω στις πανοραμικές

φωτογραφίες που θα τους βοηθήσουν να περιηγηθούν σε κάποιους χώρους του ανακτόρου:





Εκτός από τις πανοραμικές φωτογραφίες πατούν και στις απλές από όπου μπορούν επίσης να δουν αρκετά σημεία του ανακτόρου :



Διάρκεια δραστηριότητας: Η δραστηριότητα αναμένεται να ολοκληρωθεί σε 30 περίπου λεπτά.