



HERAKLES

ΑΛΚΜΗΝΗ



ΑΜΦΙΤΡΥΩΝΑΣ



ΔΙΑΣ



ΗΡΑΚΛΗΣ



ΙΦΙΚΛΗΣ







ΟΙ ΔΩΔΕΚΑ ΑΘΛΟΙ







Κομμάτια κιόνων από τον ναό του Διός στη Νεμέα

1^{ος} ΑΘΛΟΣ

Το λιοντάρι της Νεμέας





Ο Ηρακλής και το
λιοντάρι της
Νεμέας, με την
Αθηνά πίσω του
και τον ανιψιό του
Ιόλαο μπροστά.

(ερυθρόμαυρος
αμφορέας 540 π.Χ.)

2^{ος} ΑΘΛΟΣ

Η Λερναία Ύδρα





Ο Ηρακλής και πίσω του η Αθηνά, κόβει τις κεφαλές
της Λερναίας

Ύδρας με την βοήθεια του Ιόλαου.

(αμφορέας, 540 π.Χ.)

3^{ος} ΑΘΛΟΣ

Το ελάφι της Κερύνειας με
τα χρυσά κέρατα





Η θεά
Άρτεμις με
ελάφι και
πάνθηρα



Ο Ηρακλής πιάνει το ελάφι της Κερύνειας
(αττικός μελανόμορφος αμφορέας)

4^{ος} ΑΘΛΟΣ

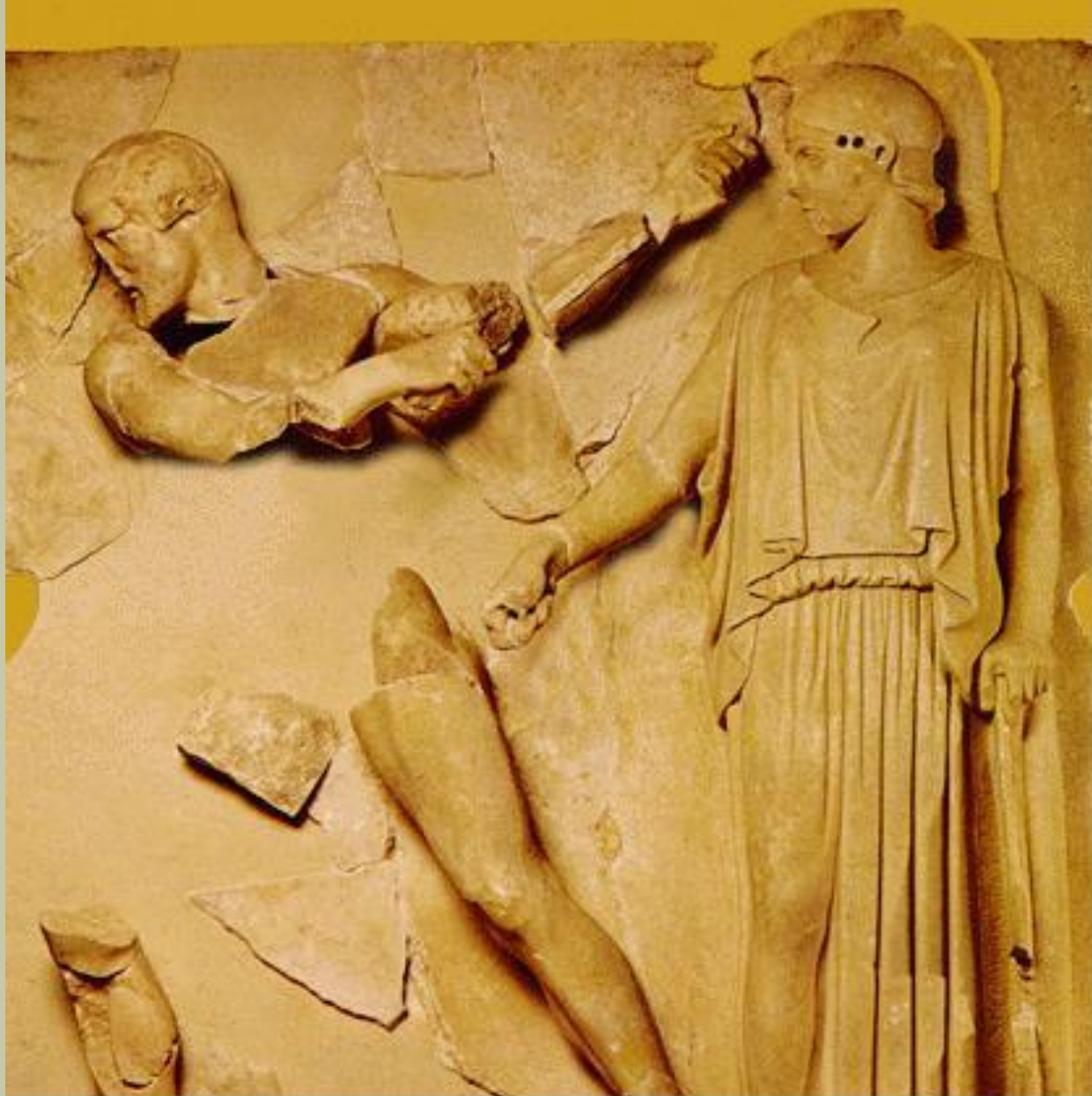
Ο κάπρος του Ερυμάνθου

Ο Ευρισθέας τρύπωσε μέσα στο πιθάρι από τον φόβο του, όταν ο Ηρακλής έφερε τον κάπρο, ενώ η Αθηνά παρακολουθεί δίπλα και ο Ερμής πίσω της.

5^{ος} ΑΘΛΟΣ

Ο καθαρισμός των στάβλων του Αυγεία



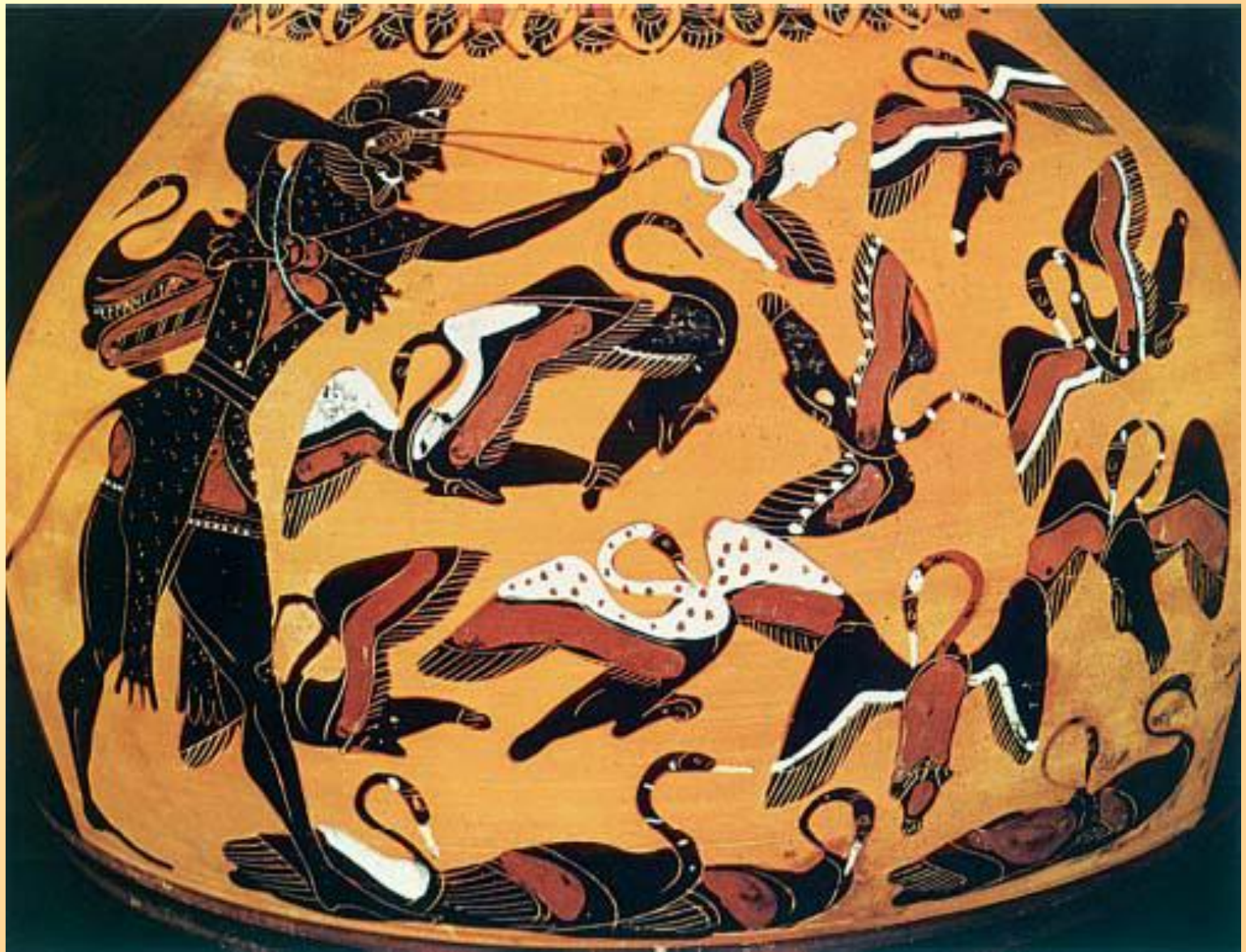


Ο ημίθεος Ηρακλής καθαρίζει τους στάβλους του Αυγεία με τη βοήθεια της θεάς Αθηνάς (λεπτομέρεια από τη μετόπη του ναού του Δία στην Ολυμπία, περ. 460 π.Χ., Αρχαιολογικό Μουσείο Ολυμπίας).

6^{ος} ΑΘΛΟΣ

Οι Στυμφαλίδες όρνιθες





Οι Στυμφαλίδες όρνιθες

(αμφορέας 530 π.χ.)



Ο αρχαίος Ναός της Αρτέμιδος στην λίμνη της Στυμφαλίας.
Ο Πausanίας είδε τον ναό, στην οροφή του υπήρχαν σκαλισματα πουλιών
και στο πίσω μέρος μαρμάρινα αγάλματα με κόρες, με πόδια πουλιών

7^{ος} ΑΘΛΟΣ

Ο ταύρος της Κρήτης







Ο Ηρακλής παλεύει με τον ιερό ταύρο

8^{ος} ΑΘΛΟΣ



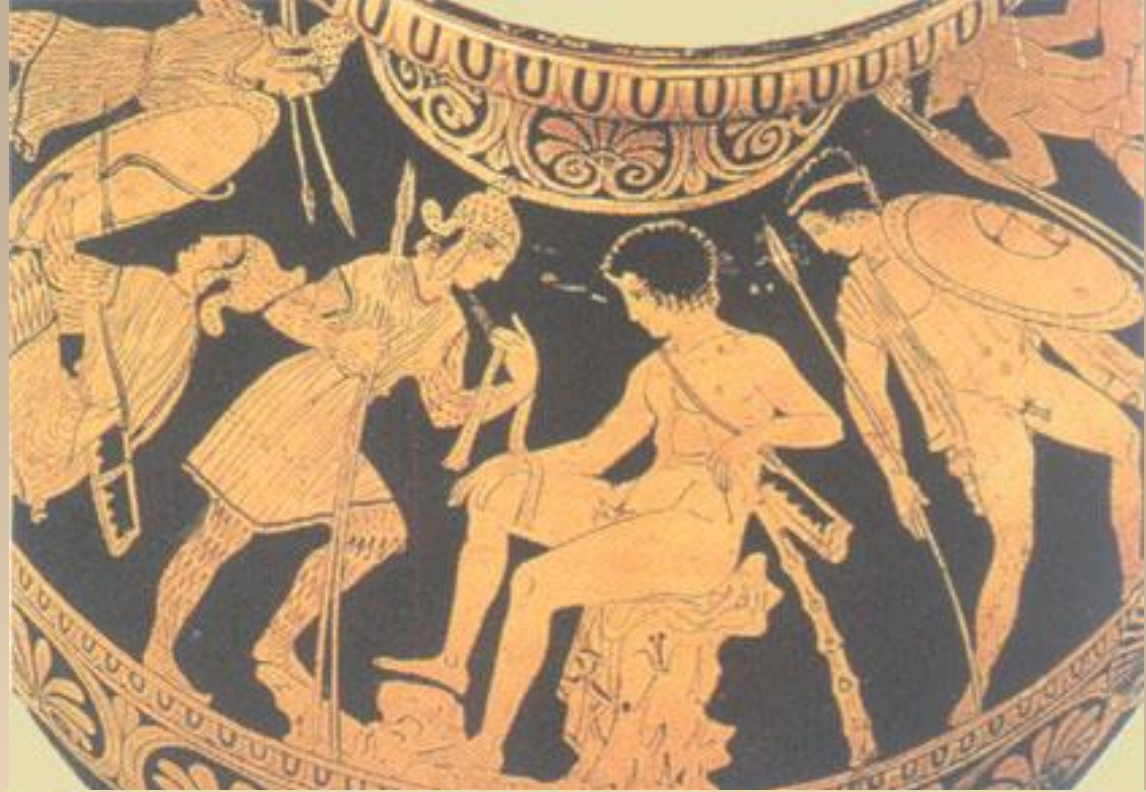
Τα άλογα του Διομήδη





9^{ος} ΑΘΛΟΣ

Η ζώνη της Ιππολύτης





Ο Ηρακλής μάχεται με την αμαζόνα Ανδρομάχη, με την βοήθεια
του Τελαμώνα.

(αμφορέας 560 π.Χ., Βοστώνη)



Ο Ηρακλής μάχεται με τις Αμαζόνες, με την βοήθεια του Τελαμώνα.
κρατήρας 510 π.Χ.

Ο Ηρακλής
και η αμαζόνα
Ιππολύτη



A vibrant mosaic in shades of orange, red, black, and white. The central focus is a figure, likely a warrior or deity, wearing a dark, patterned tunic and a helmet. The figure is holding a large, circular shield. On the shield is a white bird, possibly a dove or a similar species, with its wings spread. The background of the mosaic is filled with intricate geometric and organic patterns, including lines, dots, and stylized shapes. The overall style is reminiscent of ancient Greek or Roman art.

10^{ος} ΑΘΛΟΣ

Τα βόδια του Γηρυόνη





Ο Ηρακλής μάχεται τον Γηρυόνη
αμφορέας 540 π.Χ.

11^{ος} ΑΘΛΟΣ



Τα χρυσά μήλα των Εσπερίδων



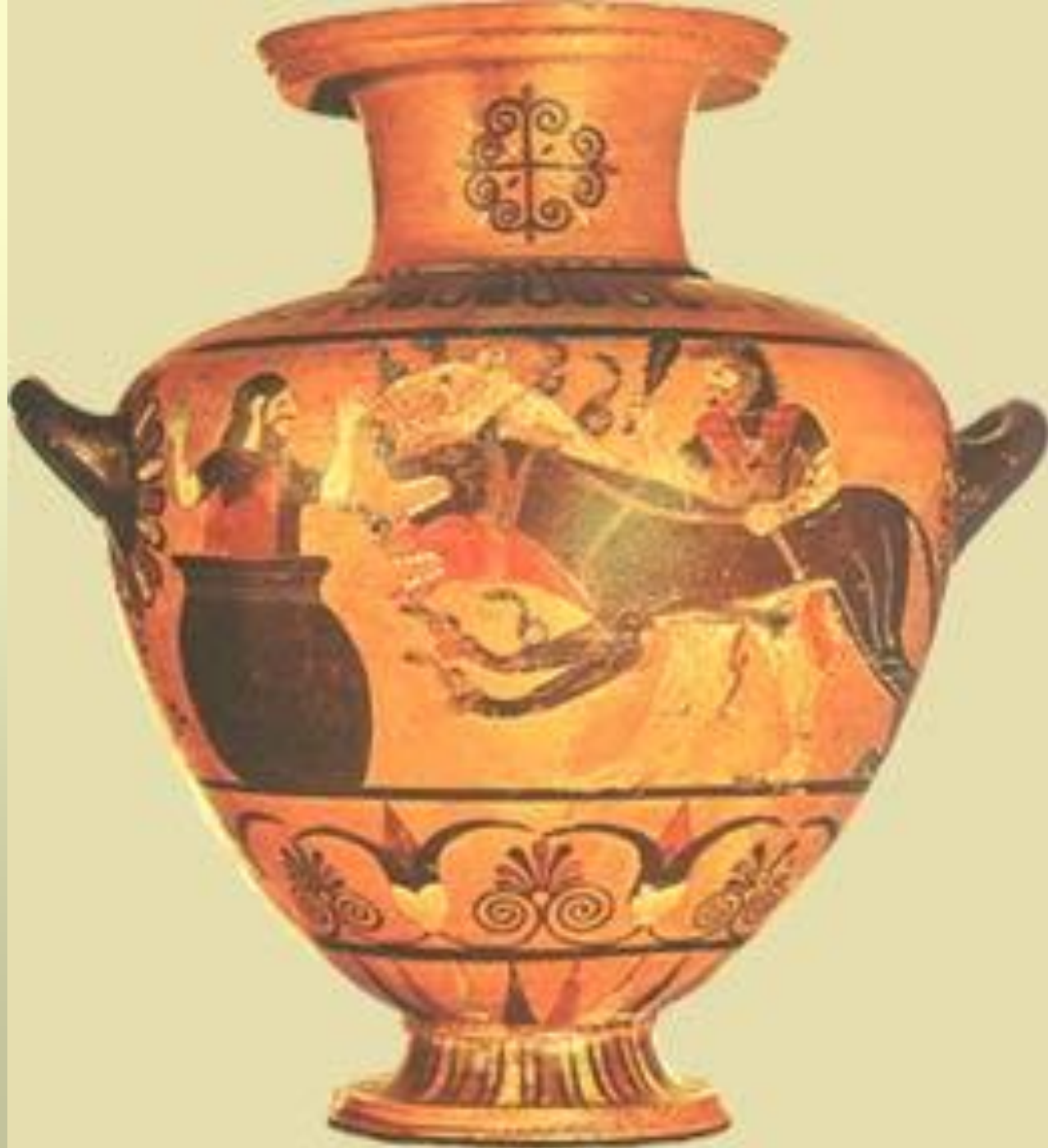
Ο Ηρακλής
κρατάει στους
ώμους του τη γη
ενώ ο Άτλαντας
του φέρνει τα
μήλα. Η Αθηνά
αριστερά βοηθάει
τον Ηρακλή

(μετώπη από το ναό
του Δία στην
Ολυμπία)

12^{ος} ΑΘΛΟΣ

Ο Κέρβερος







Ο Ηρακλής προσπαθεί να δέσει με αλυσίδα τον Κέρβερο, ενώ η Αθηνά παρακολουθεί πίσω του.
(αμφορέας 520 π.Χ. Λούβρο)



Φονεύει τον
κένταυρο Νέσσο.

(μελανόμορφος αμφορέας)

Άλλα κατορθώματα



- Αυτός έφερε την [Άλκηστη](#) από τον [Άδη](#), αφού πάλεψε με το [Χάρο](#) και την ελευθέρωσε. Η Άλκηστη ήταν γυναίκα του βασιλιά των Φερών Αδμήτου, που, για να σώσει τον άντρα της, δέχτηκε να πεθάνει αντί γι' αυτόν. Ο Ηρακλής έτυχε να περνά εκείνες τις μέρες από τις [Φερές](#) και πέρασε να επισκεφτεί το φίλο του το βασιλιά. Μαθαίνοντας τη μεγάλη συμφορά που είχε βρει το παλάτι του, έτρεξε και, προλαβαίνοντας το Χάρο, πάλεψε μαζί του και έφερε στη ζωή ξανά την όμορφη Άλκηστη.
- Πήρε μέρος στην [Αργοναυτική εκστρατεία](#) και ελευθέρωσε την Ησιόνη, την κόρη του βασιλιά Λαομέδοντα από ένα θαλασσινό τέρας. Δε συνέχισε όμως μέχρι τέλους την εκστρατεία, γιατί ήταν πολύ βαρύς και η [Αργώ](#), το πλοίο των Αργοναυτών, δε μπορούσε να σηκώσει το βάρος του.
- Στη [Λιβύη](#) νίκησε το γίγαντα [Ανταίο](#), γιο του [Ποσειδώνα](#) και της [Γης](#), που ήταν πολύ δυνατός, επειδή έπαιρνε δύναμη πατώντας τη [Γη](#), το κορμί της μητέρας του. Ο Ηρακλής, καταλαβαίνοντας πού οφειλόταν η δύναμή του, τον σήκωσε ψηλά με τα δυνατά μπράτσα του και τον έπνιξε χωρίς δυσκολία.
- Ελευθέρωσε τον Προμηθέα.