

ΕΡΕΥΝΑ ΣΤΑΤΙΣΤΙΚΗΣ

Η έρευνα πραγματοποιήθηκε από μαθητές της Β΄ Γυμνασίου, υπό την καθοδήγηση του καθηγητή Ισιδώρου Γλαβά, στα πλαίσια της διδασκαλίας της Στατιστικής, στο μάθημα των Μαθηματικών, τον Απρίλιο του 2012.

Οι φάσεις της έρευνας ήταν: α) συζήτηση για τα θέματα του ερωτηματολογίου και τη διατύπωση των ερωτήσεων, β) διανομή του ερωτηματολογίου σε κάθε μαθητή/τρια ανά τμήμα, και συλλογή των απαντήσεων, γ) στατιστική επεξεργασία των απαντήσεων, δ) παρουσίαση των αποτελεσμάτων με κατάλληλα διαγράμματα.

Για την έρευνα δεν χρησιμοποιήθηκε κάποιο δείγμα, αλλά ολόκληρος ο πληθυσμός των μαθητών/τριων του σχολείου.

Η αναγραφή του ονόματος των μαθητών/τριων στο ερωτηματολόγιο ήταν προαιρετική. Πάρθηκαν όλα τα απαραίτητα μέτρα για να απαντήσουν οι μαθητές /τριες με όσο το δυνατόν μεγαλύτερη ειλικρίνεια.

Κάποιες από τις ερωτήσεις μπορούν να ερευνηθούν σε μεγαλύτερο βάθος και σίγουρα όλες οι απαντήσεις μπορούν να αποτελέσουν βάση για σύγκριση σε μελλοντική έρευνα.

Τα αποτελέσματα της έρευνας είναι στη διάθεση της σχολικής κοινότητας και έχουν δημοσιευτεί στο ιστολόγιο του υπεύθυνου καθηγητή: <http://blogs.sch.gr/isiglavas/>

Επεξήγηση συμβόλων:

A σημαίνει Α΄ τάξη Γυμνασίου,

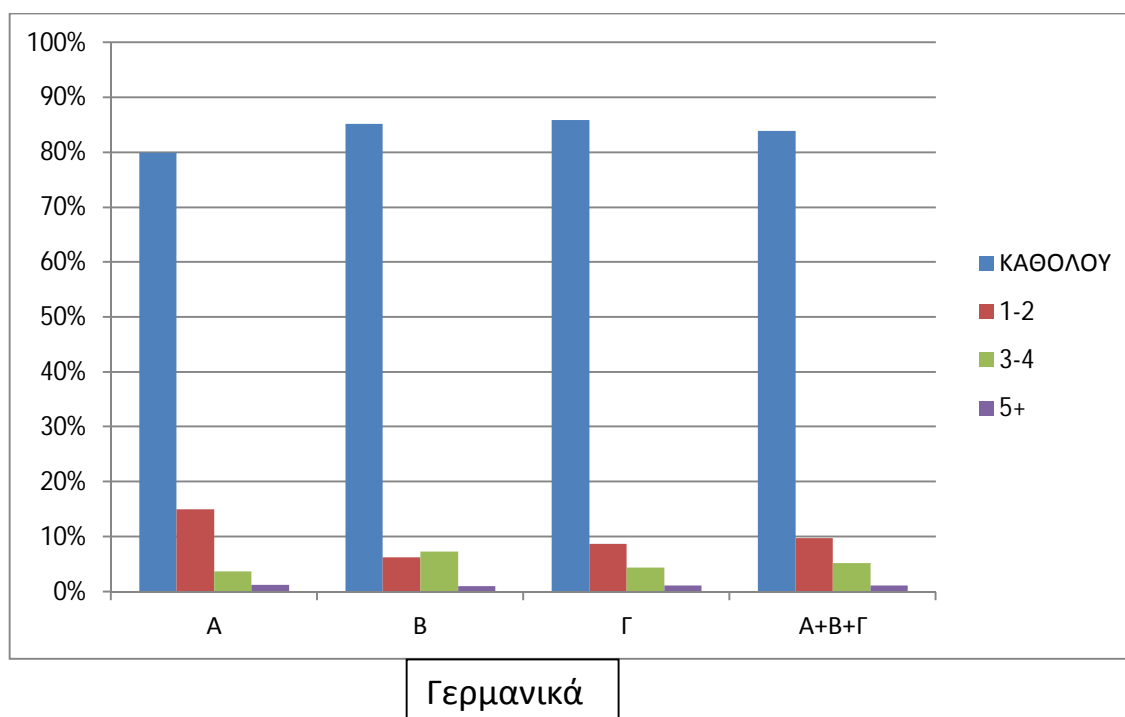
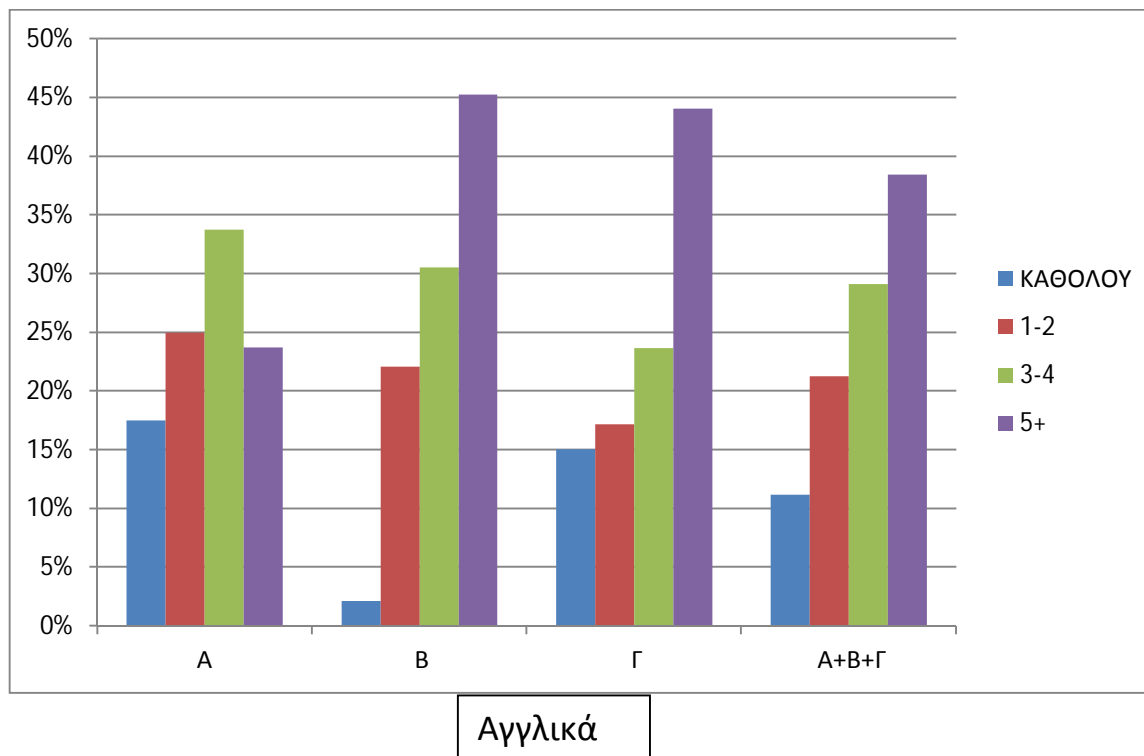
B σημαίνει Β΄ τάξη Γυμνασίου,

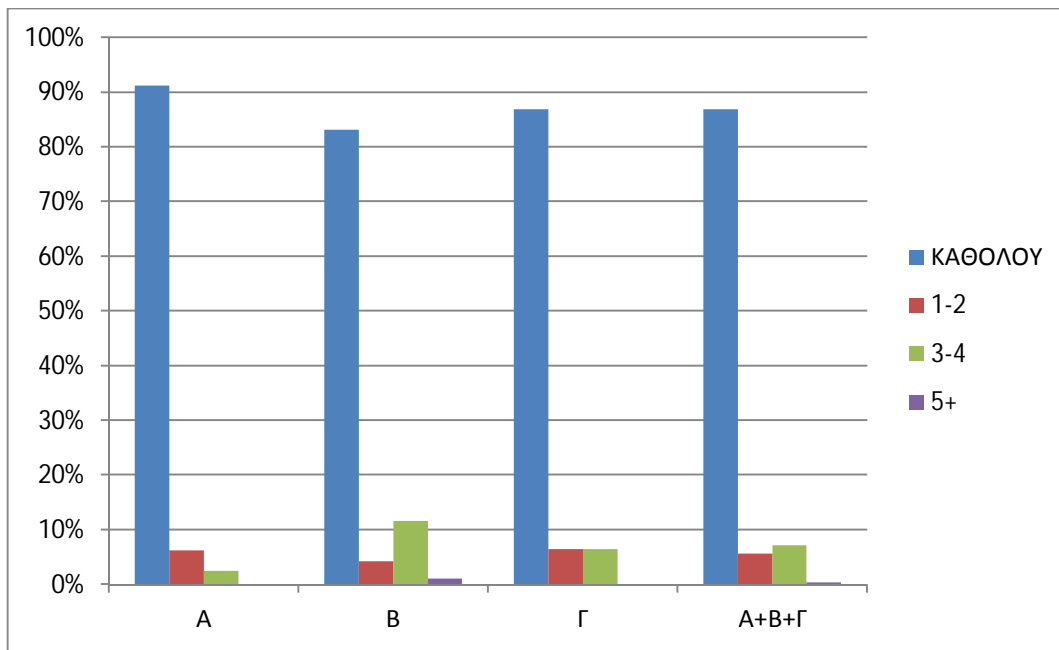
Γ σημαίνει Γ΄ τάξη Γυμνασίου,

A+B+Γ σημαίνει και οι τρεις τάξεις του Γυμνασίου, δηλαδή όλο το σχολείο.

Αποτελέσματα της έρευνας.

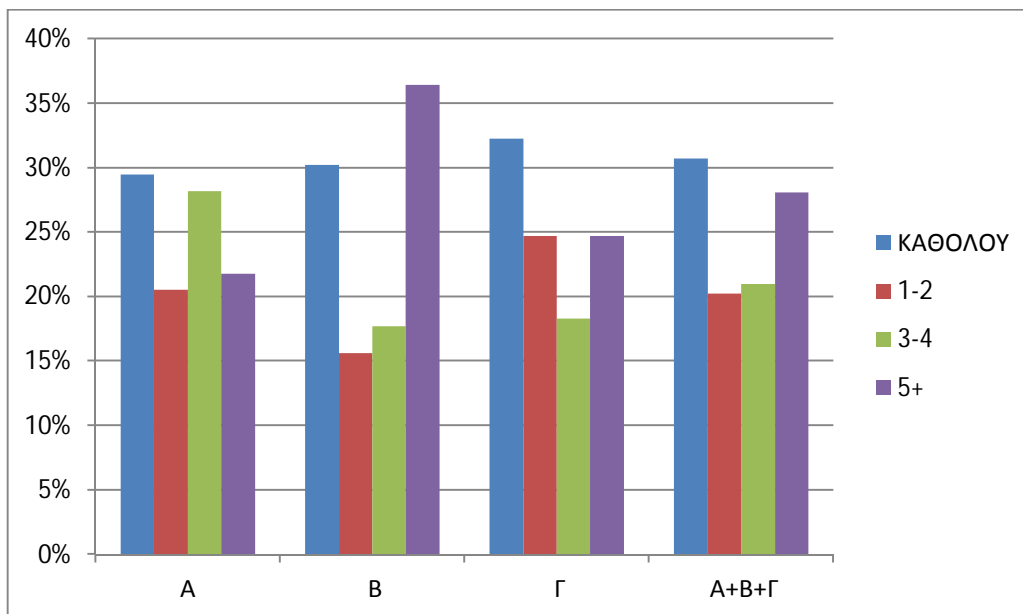
1. Ποιες ξένες γλώσσες διδάσκεσαι εκτός σχολείου και πόσες ώρες την εβδομάδα;



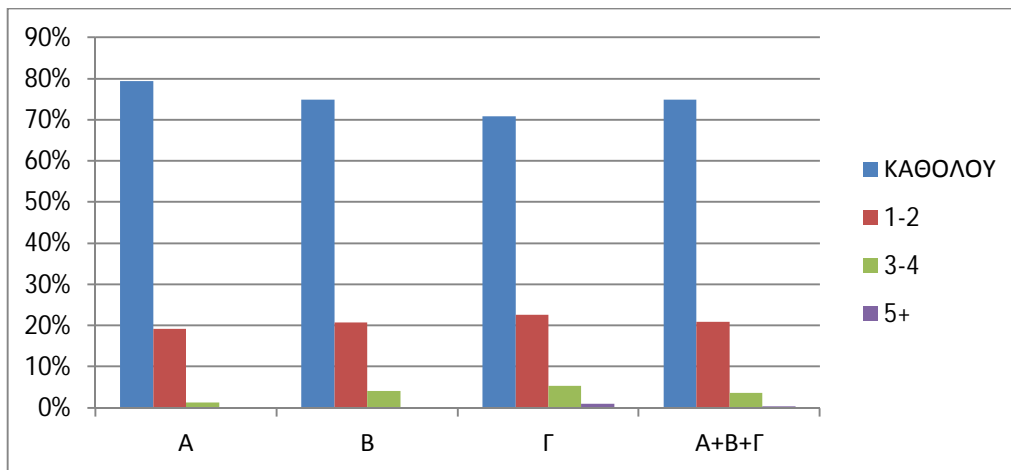


Γαλλικά

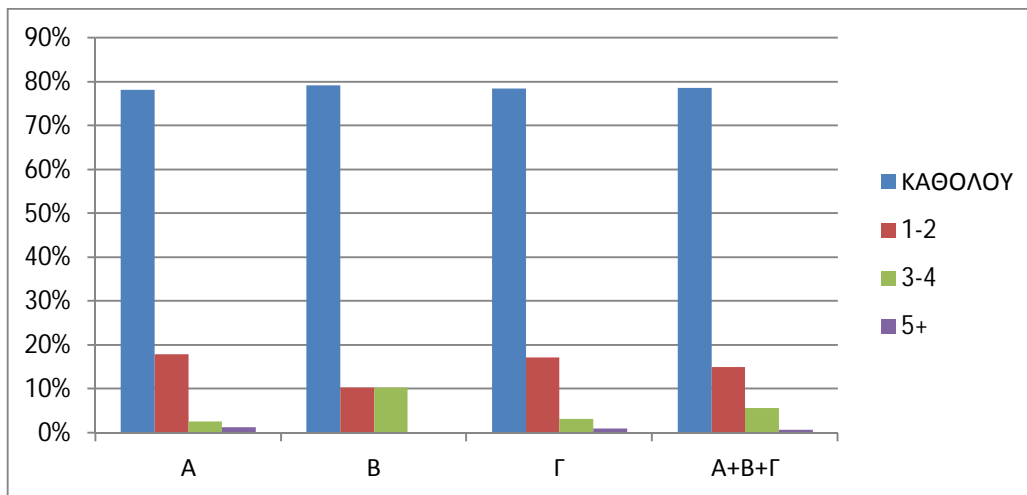
2. Ποιες άλλες εξωσχολικές εκπαιδευτικές δραστηριότητες έχεις και πόσες ώρες αφιερώνεις σ' αυτές **την εβδομάδα**;



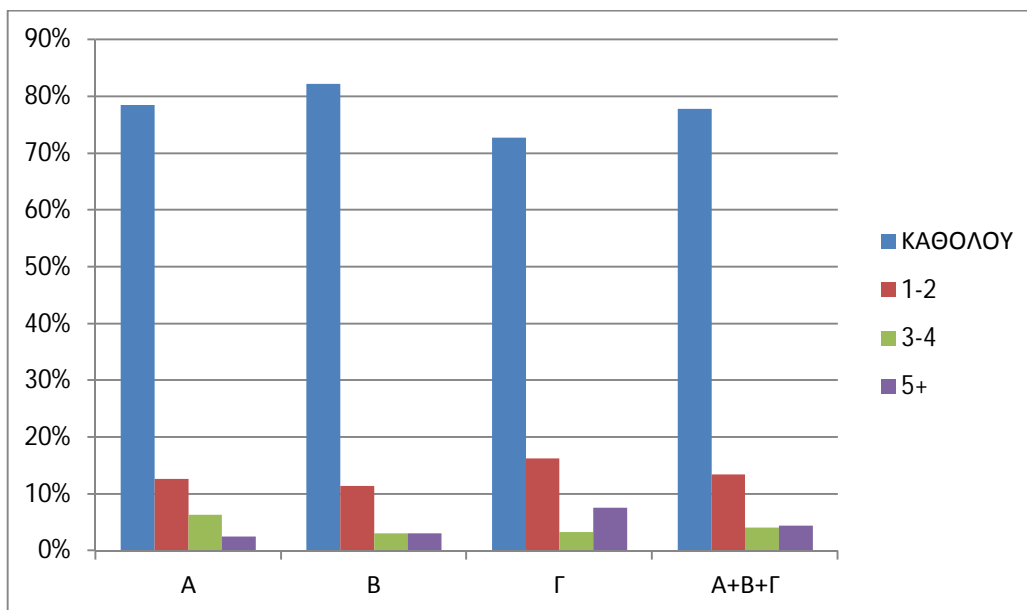
Αθλητισμός



Μουσική

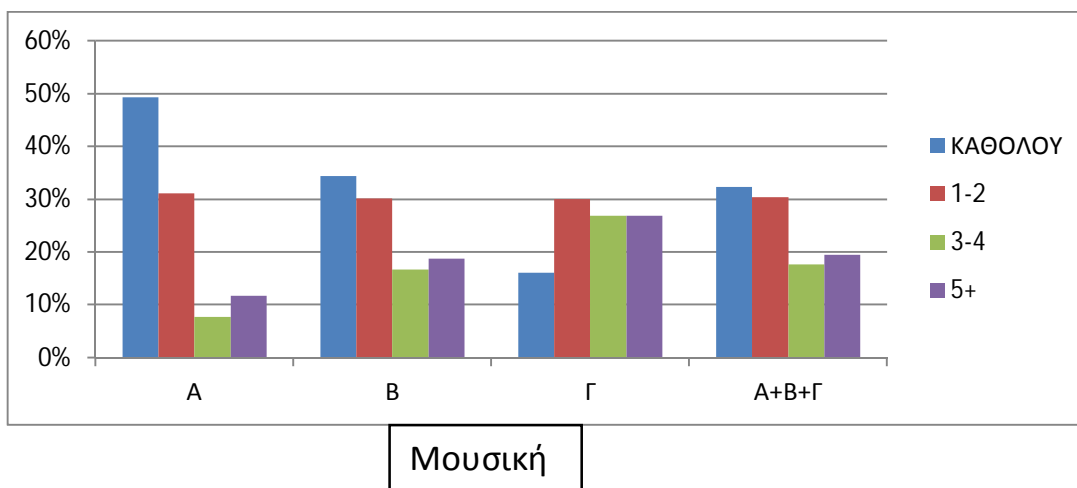
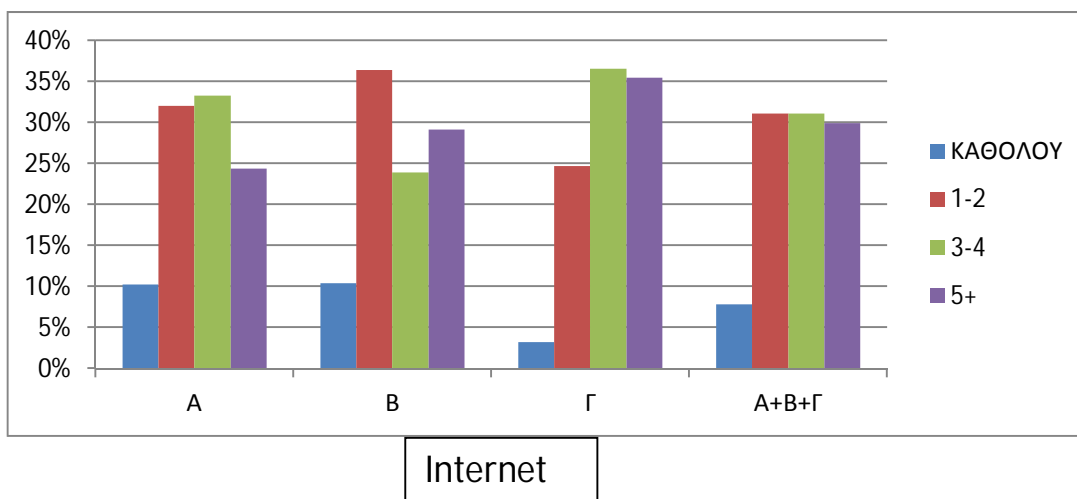
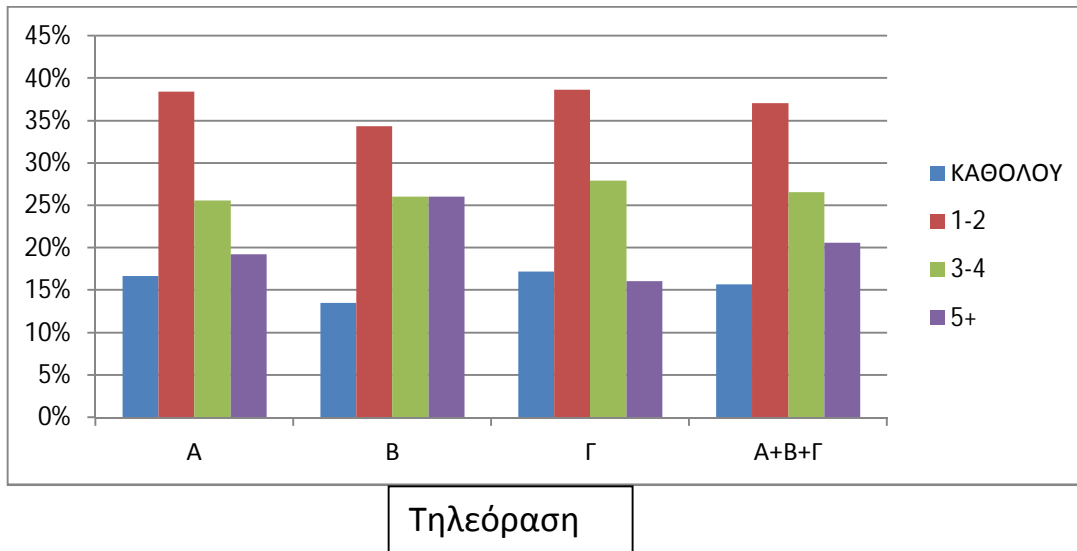


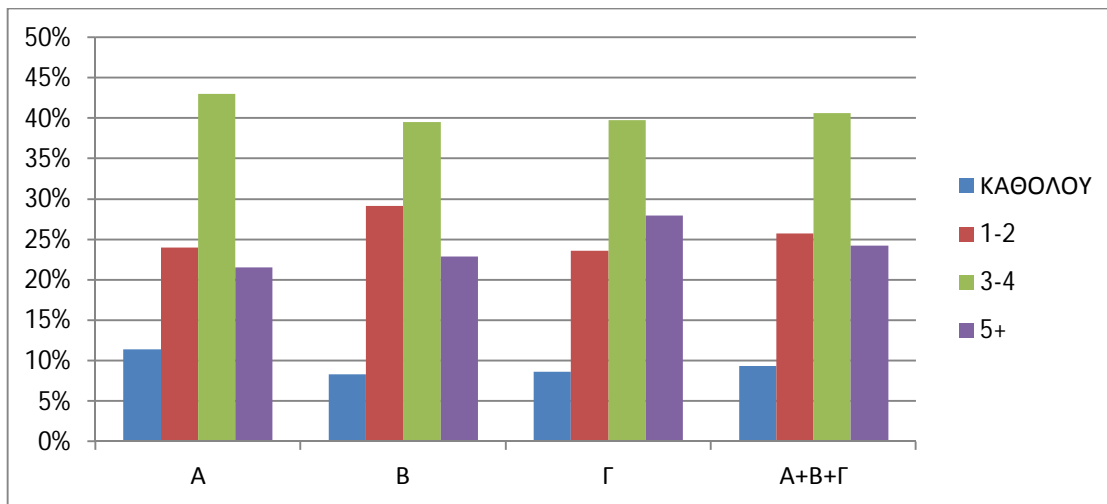
Χορός



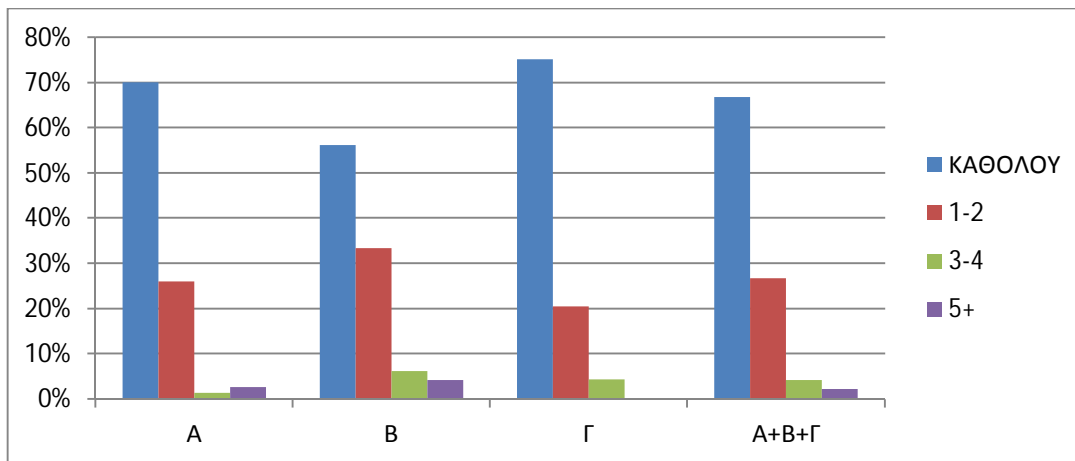
Κάτι άλλο

3. Πόσες ώρες την εβδομάδα αφιερώνεις για την ψυχαγωγία σου και σε ποια είδη;

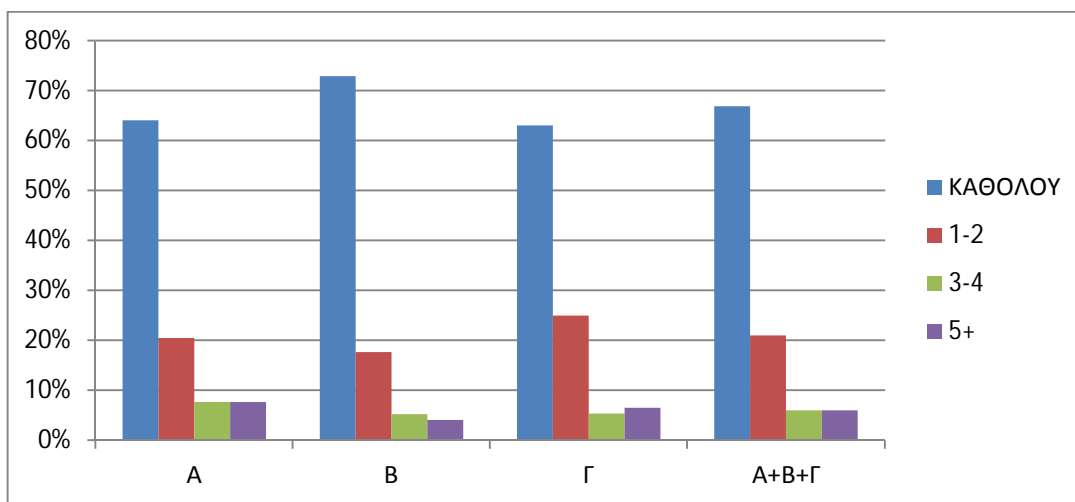




Bόλτα με φίλους

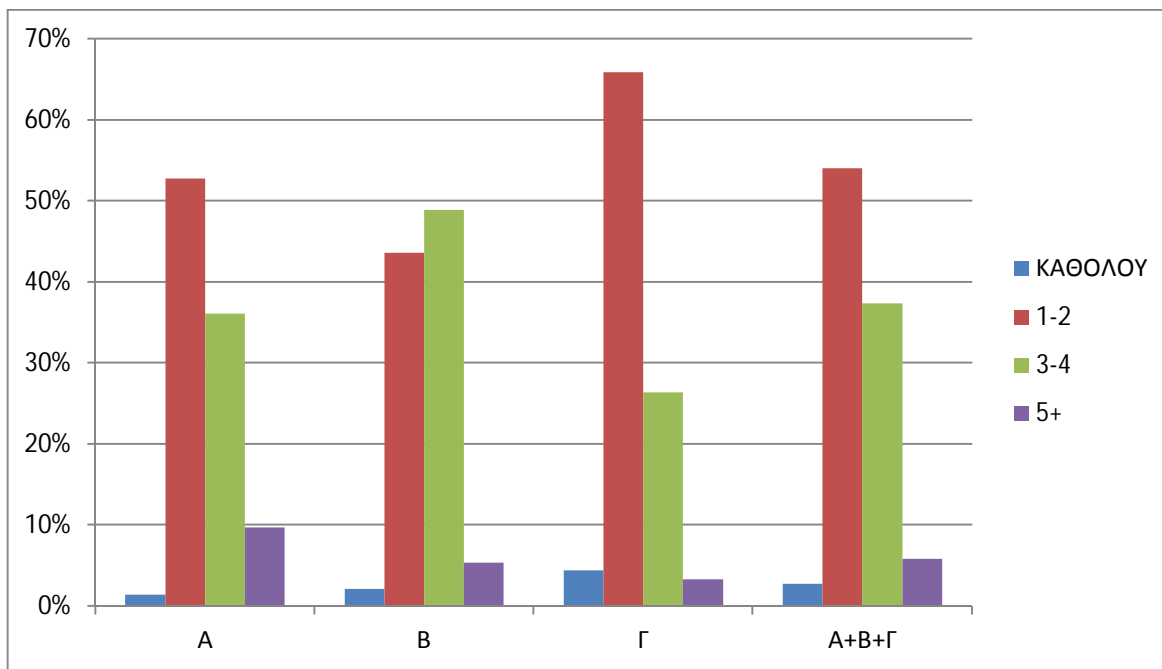


Εξωσχολικά βιβλία

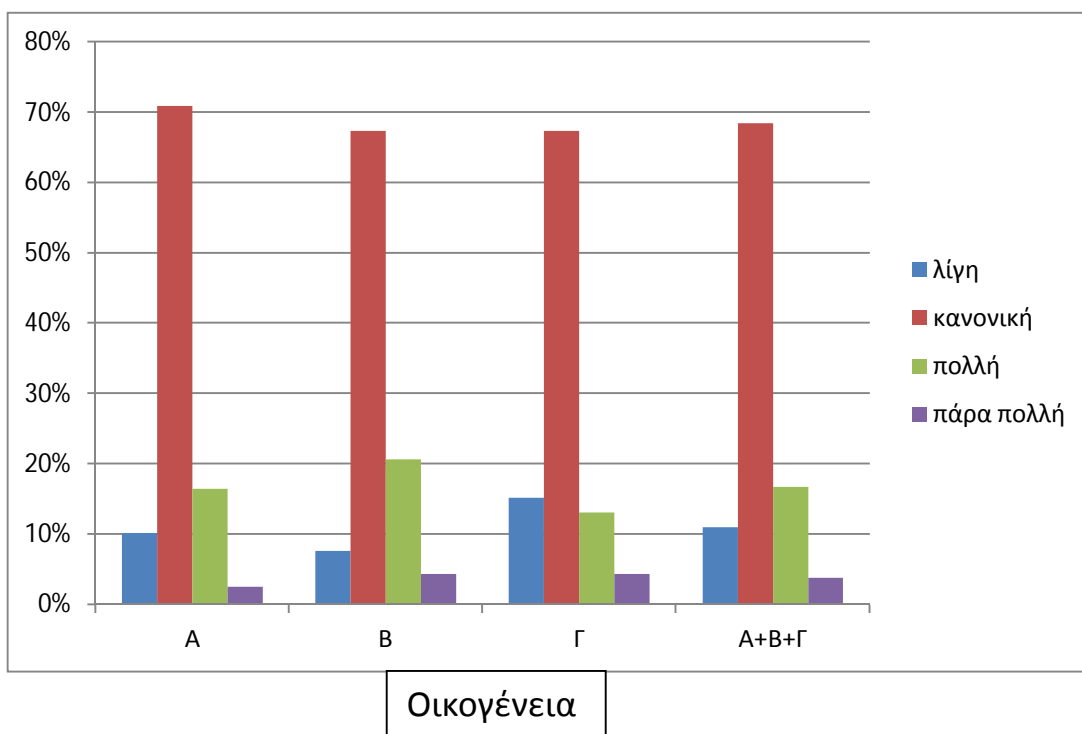


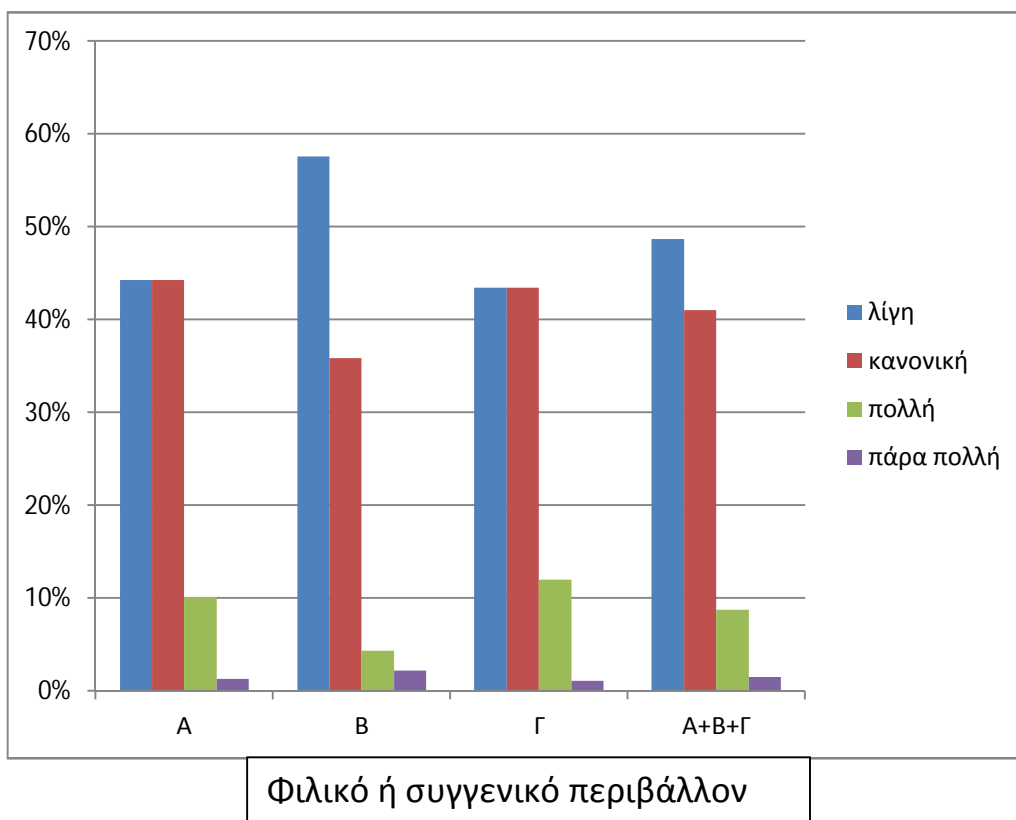
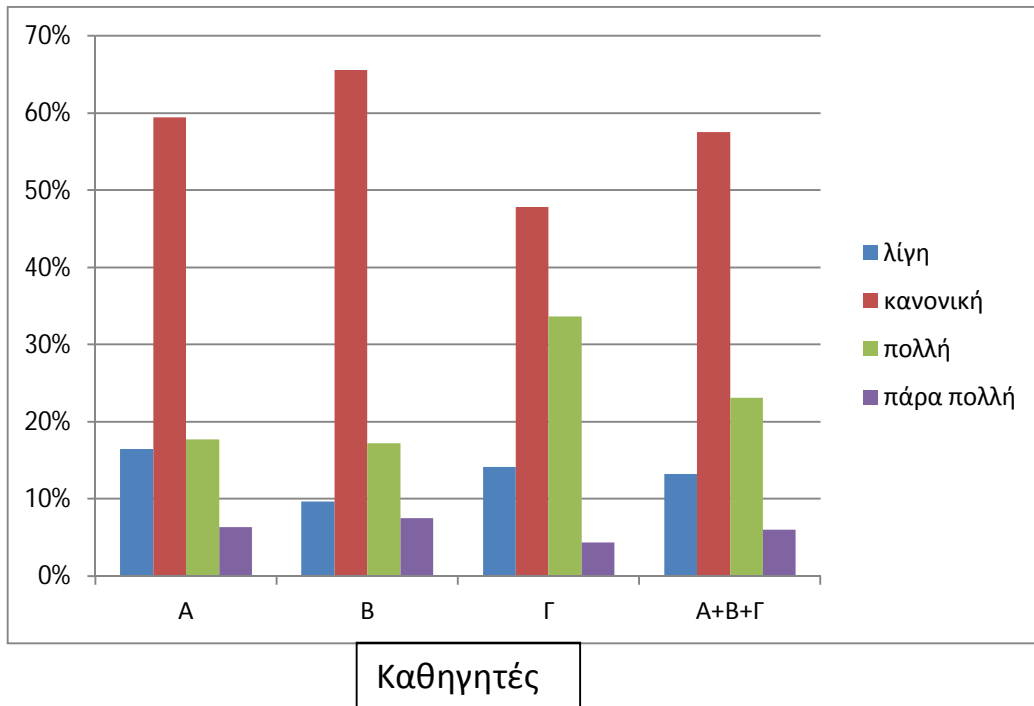
Κάτι άλλο

4. Πόσες ώρες την ημέρα αφιερώνεις για τα μαθήματα του σχολείου;

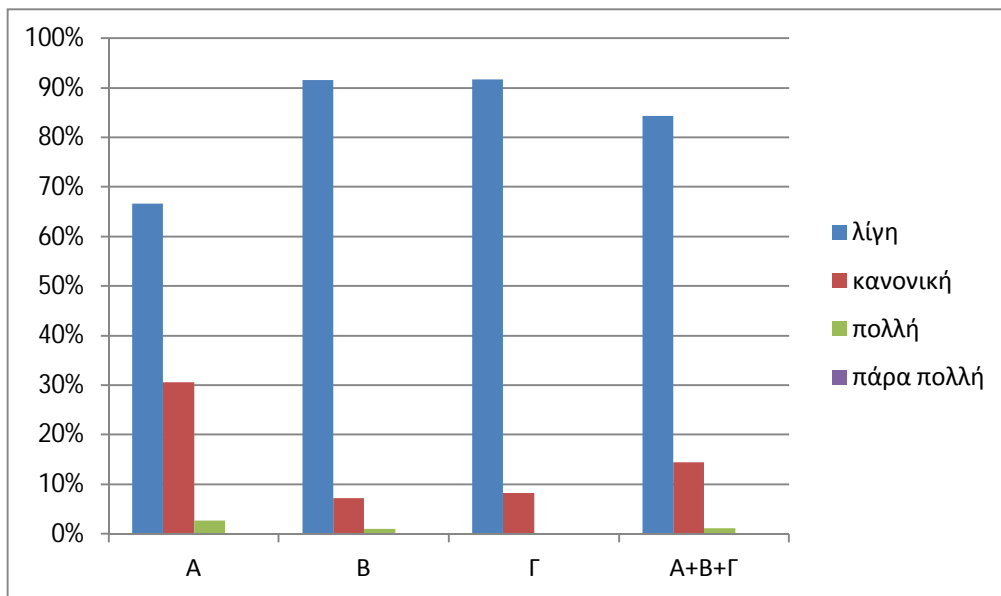


5. Η πίεση από το οικογενειακό περιβάλλον και από τους καθηγητές του σχολείου για καλύτερες επιδόσεις στα μαθήματα είναι συνήθως λίγη, κανονική, πολλή ή πάρα πολλή;

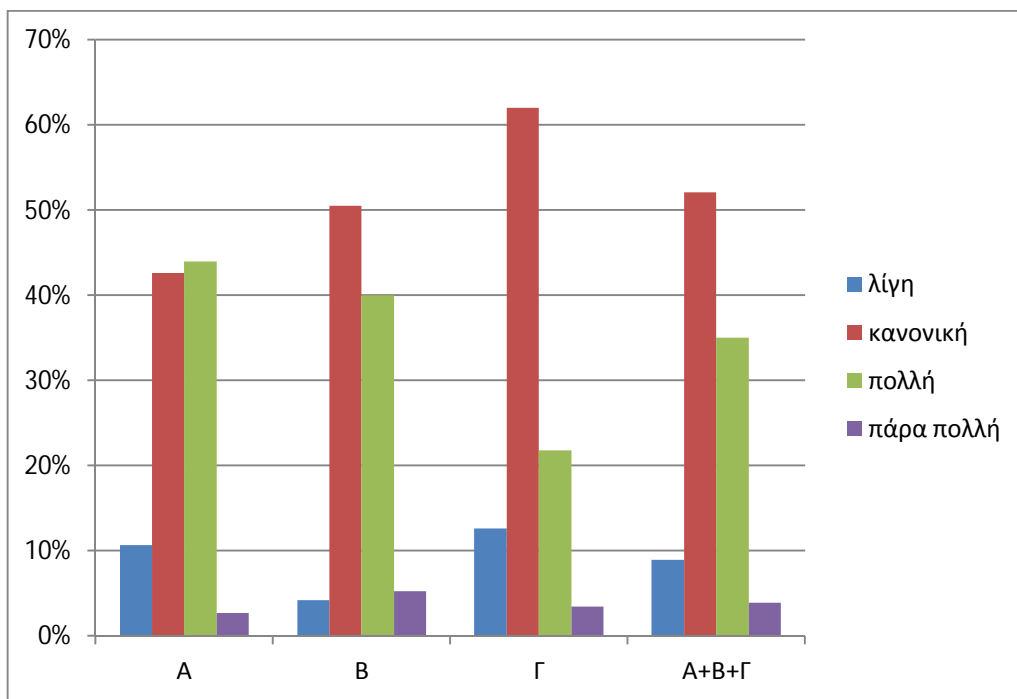




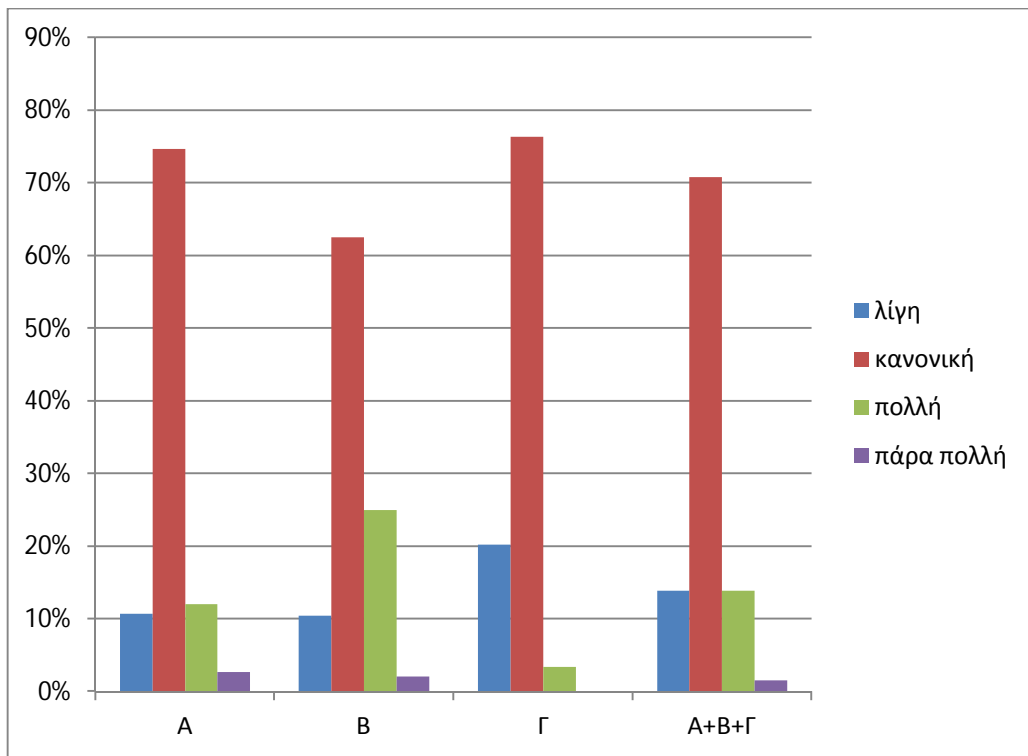
6. Η εργασία που σου αναθέτουν για το σπίτι, οι καθηγητές σου, σε καθένα από τα παρακάτω μαθήματα είναι συνήθως λίγη, κανονική, πολλή ή πάρα πολλή;



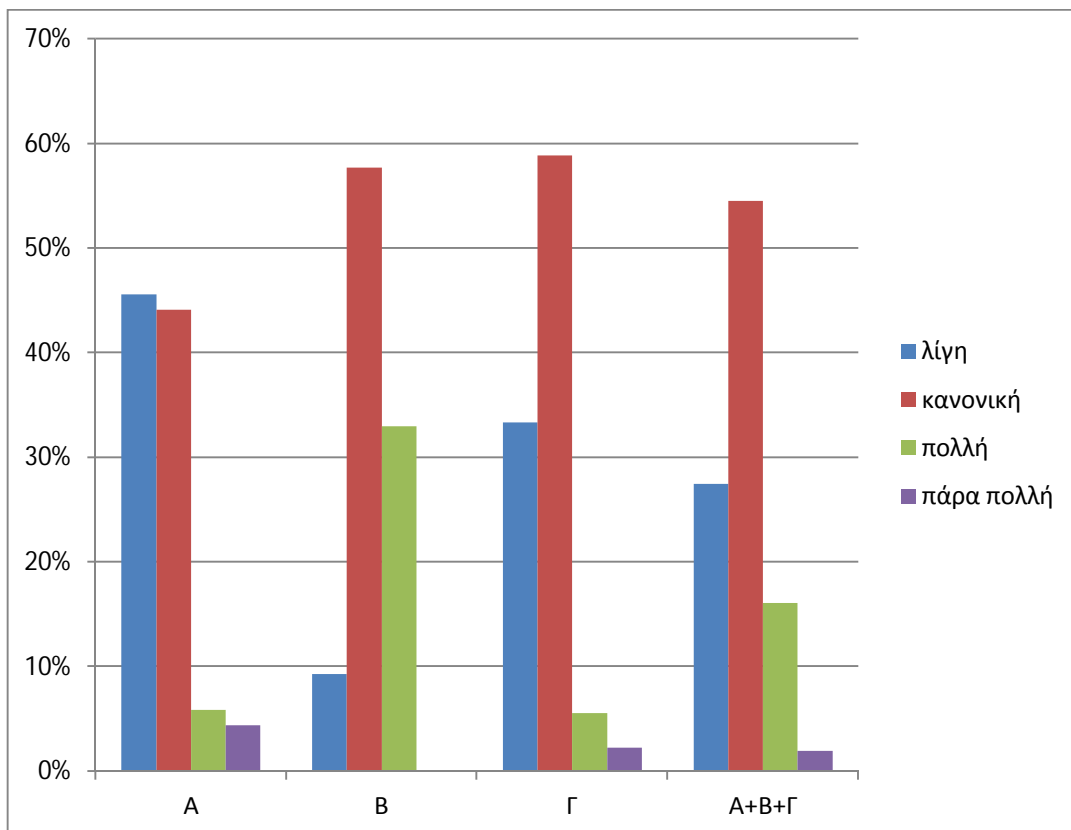
Θρησκευτικά



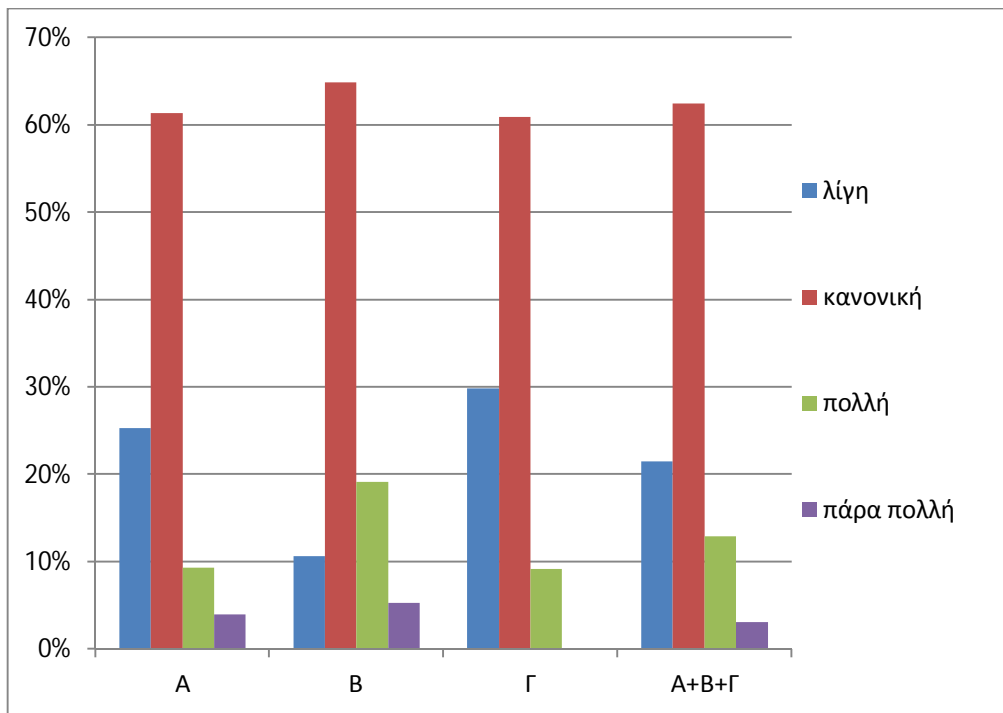
Αρχαία Ελλ. Γλώσσα



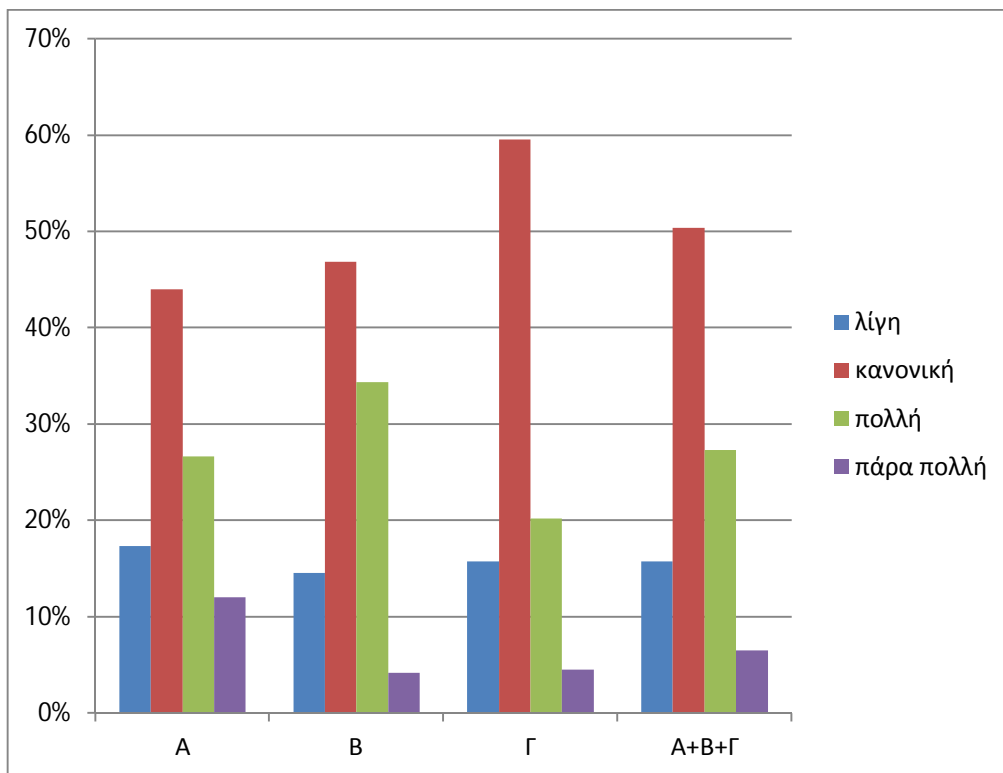
Αρχαία Ελλ. Γραμματεία



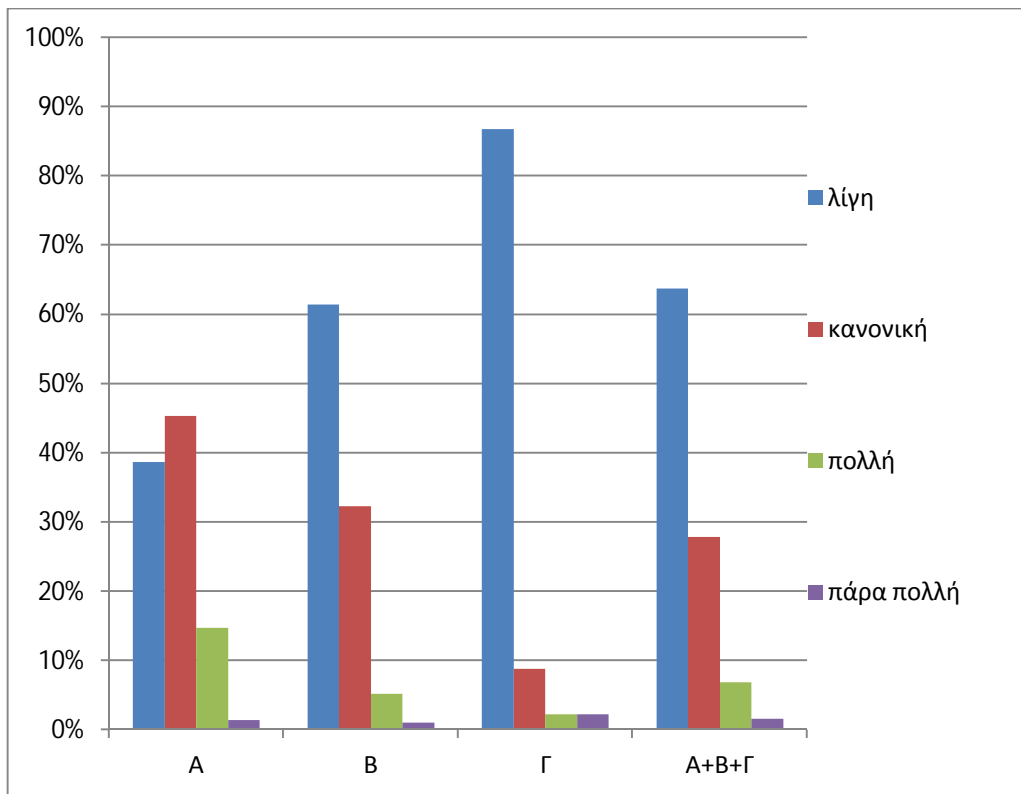
Νέα Ελλ. Γλώσσα



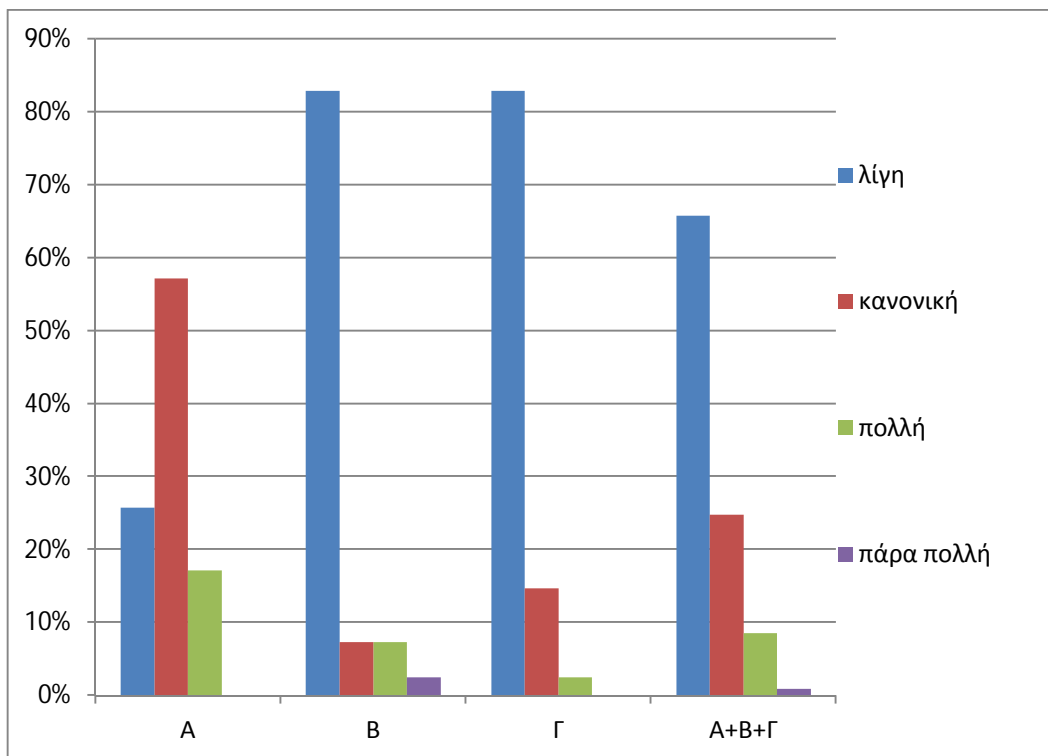
Νέα Ελλ. Γραμματεία



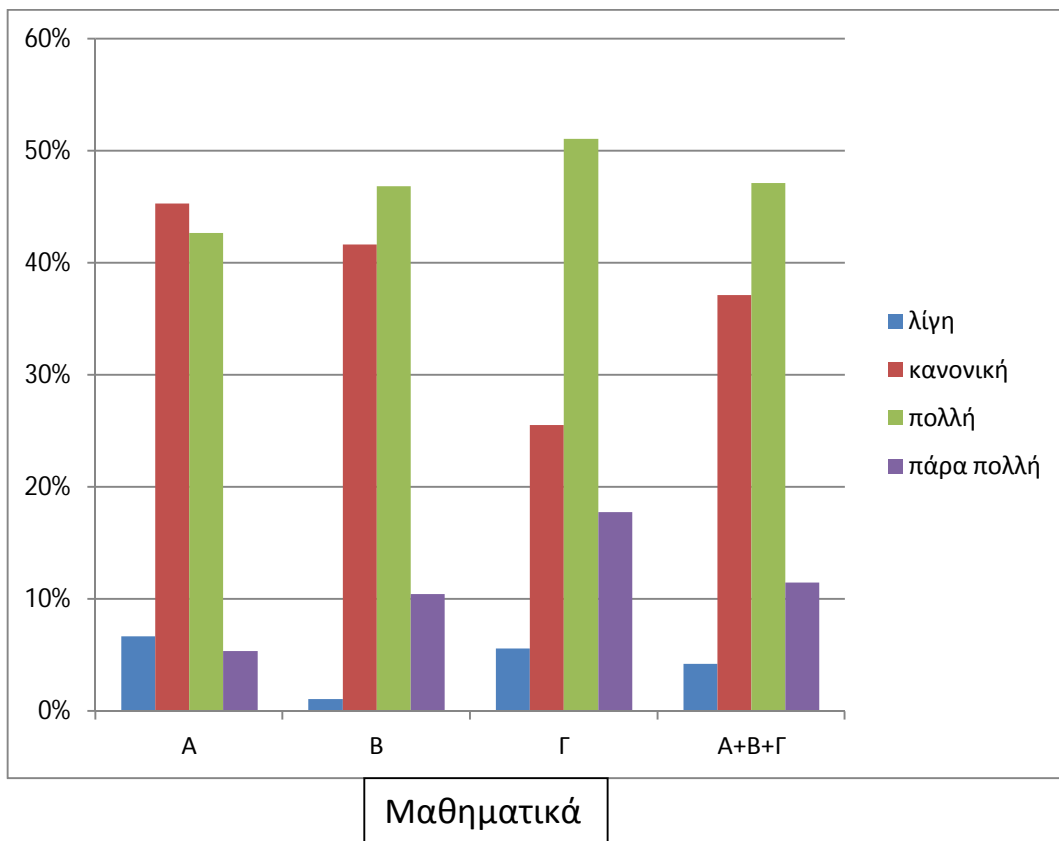
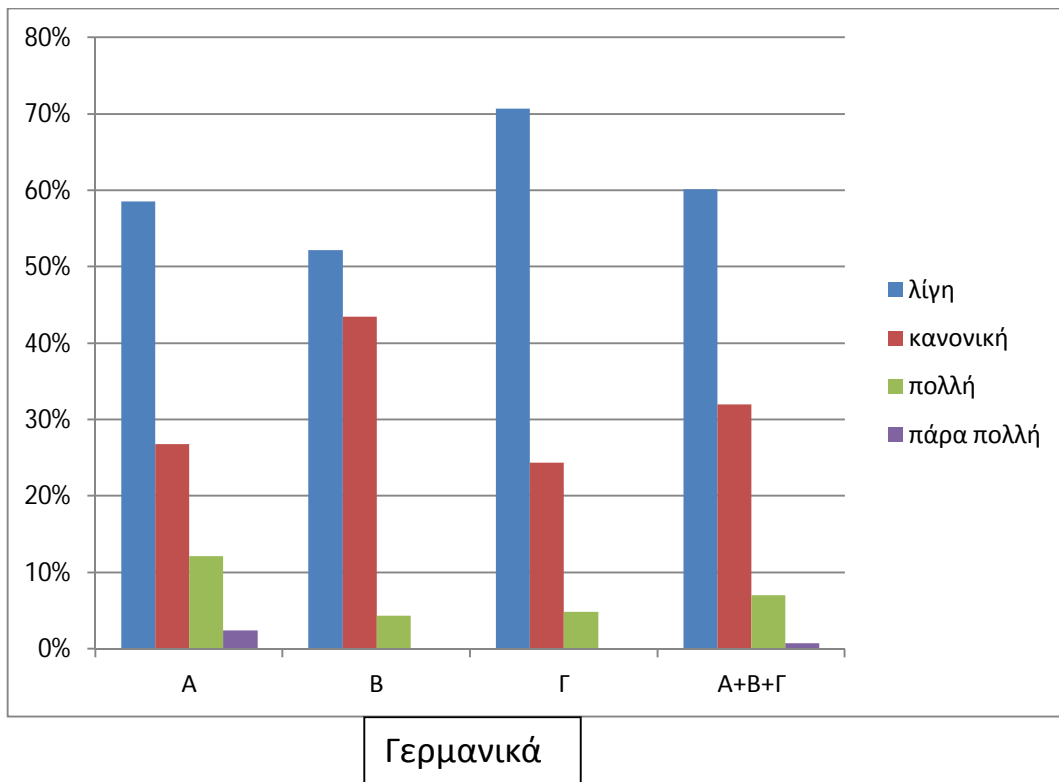
Ιστορία

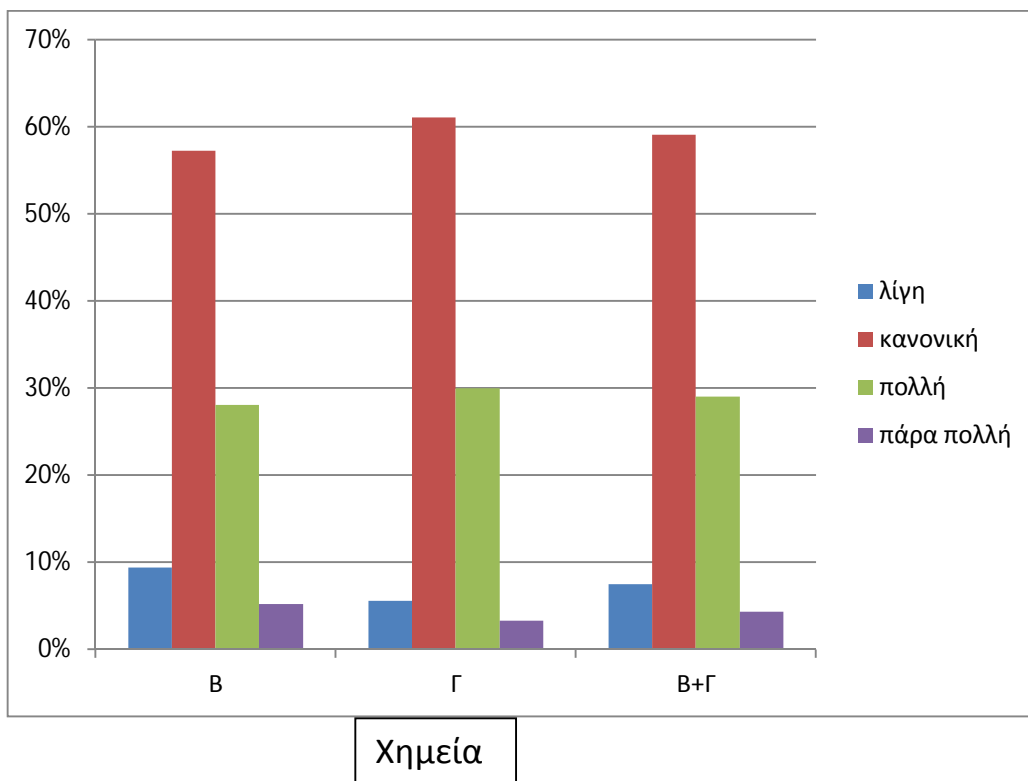
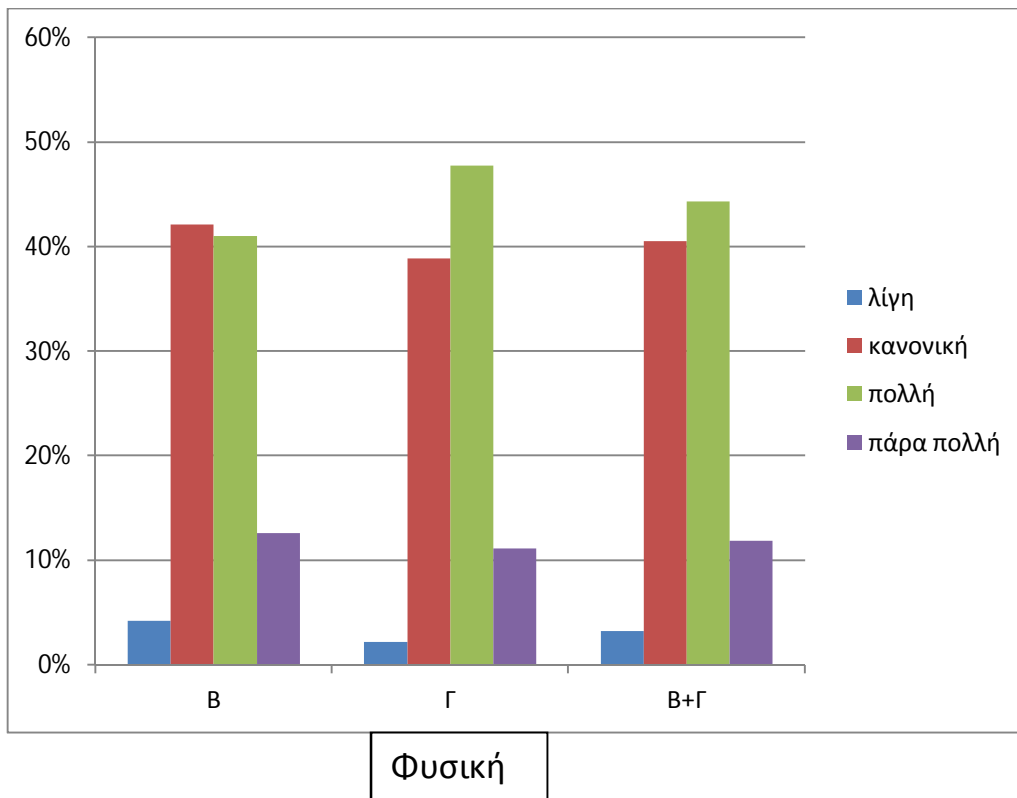


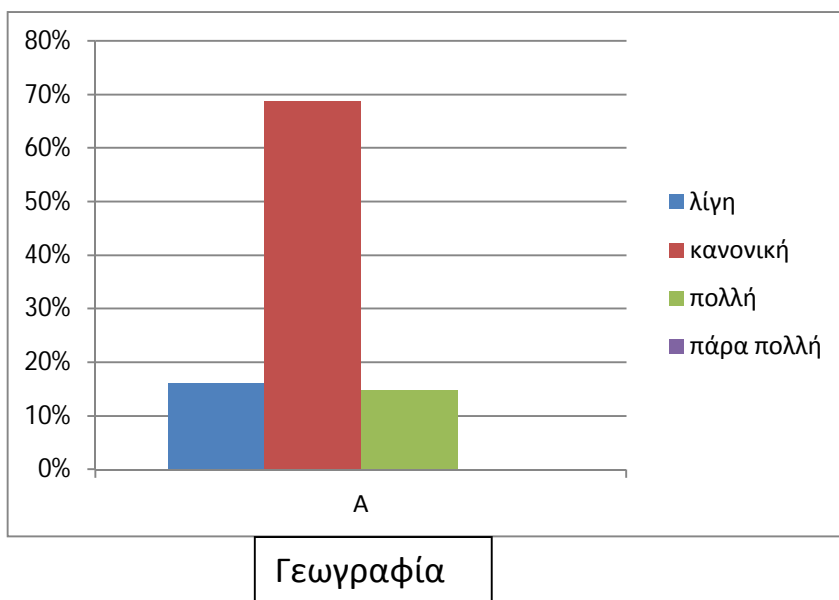
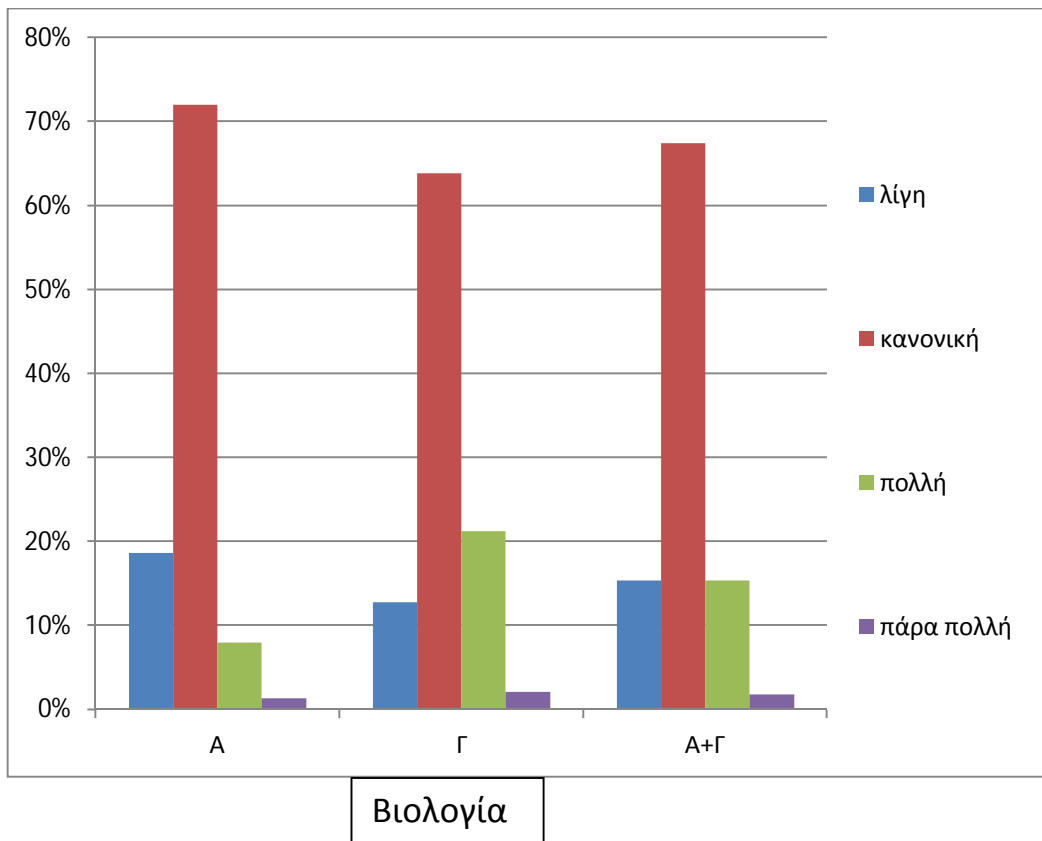
Αγγλικά

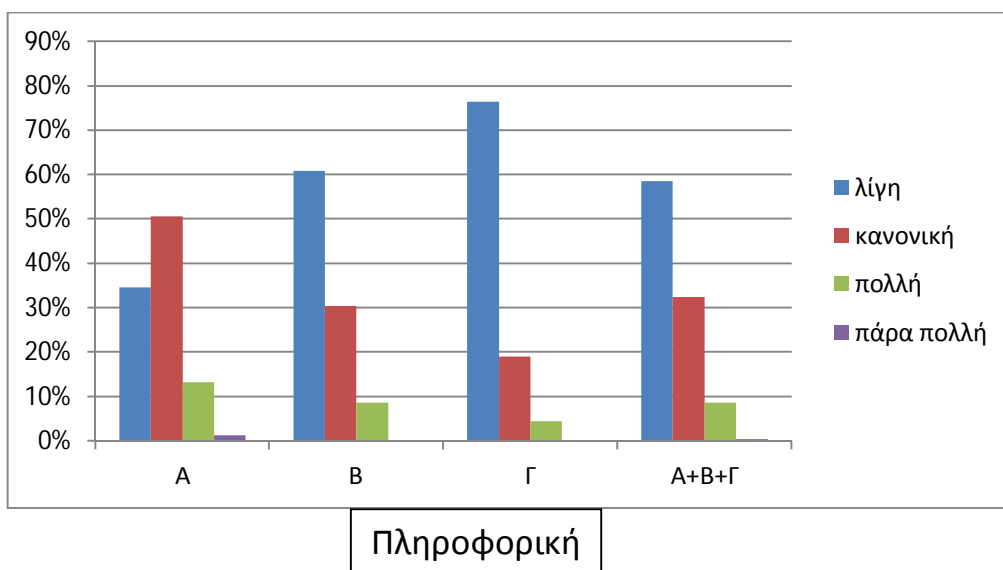
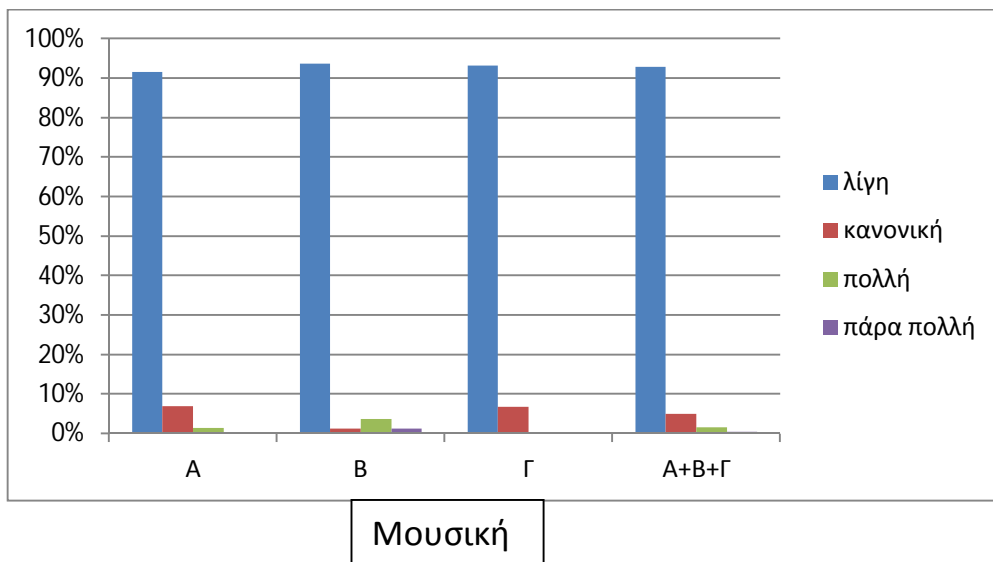
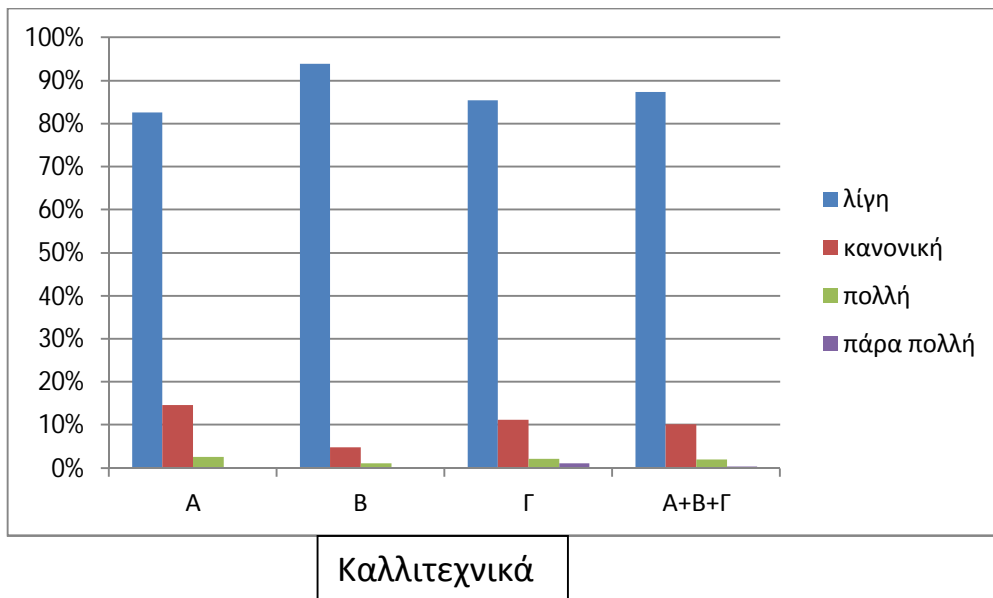


Γαλλικά

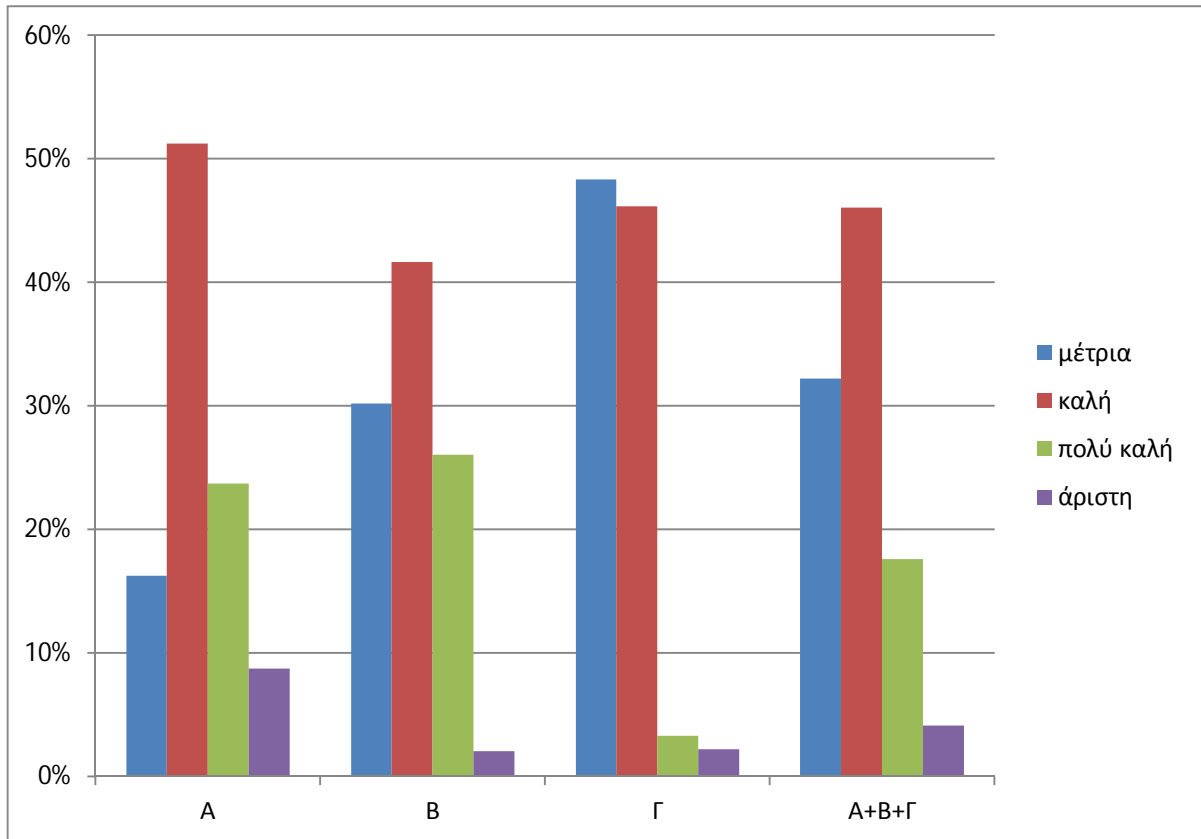






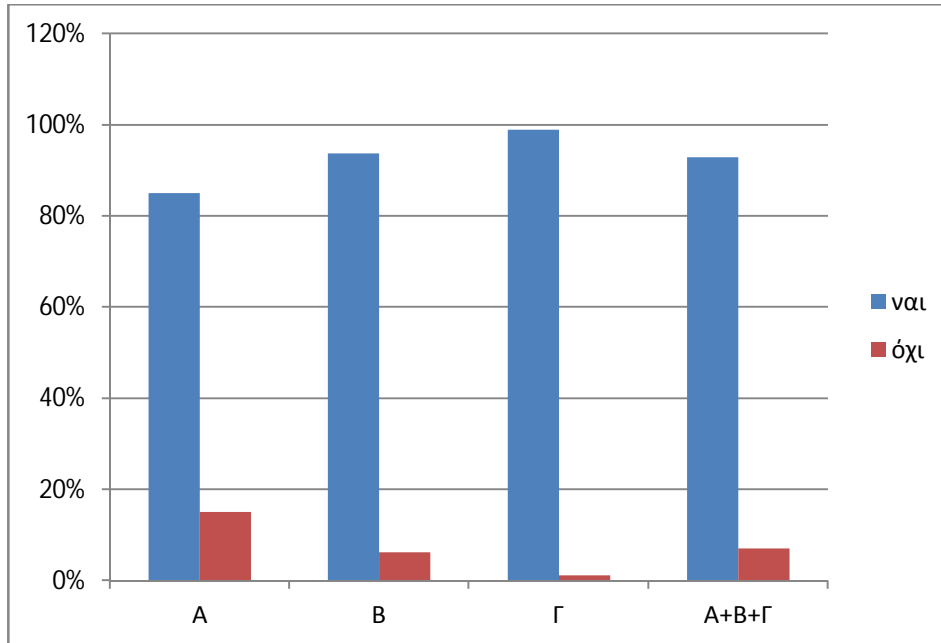


7. Πως κρίνεις γενικά τη λειτουργία του σχολείου;

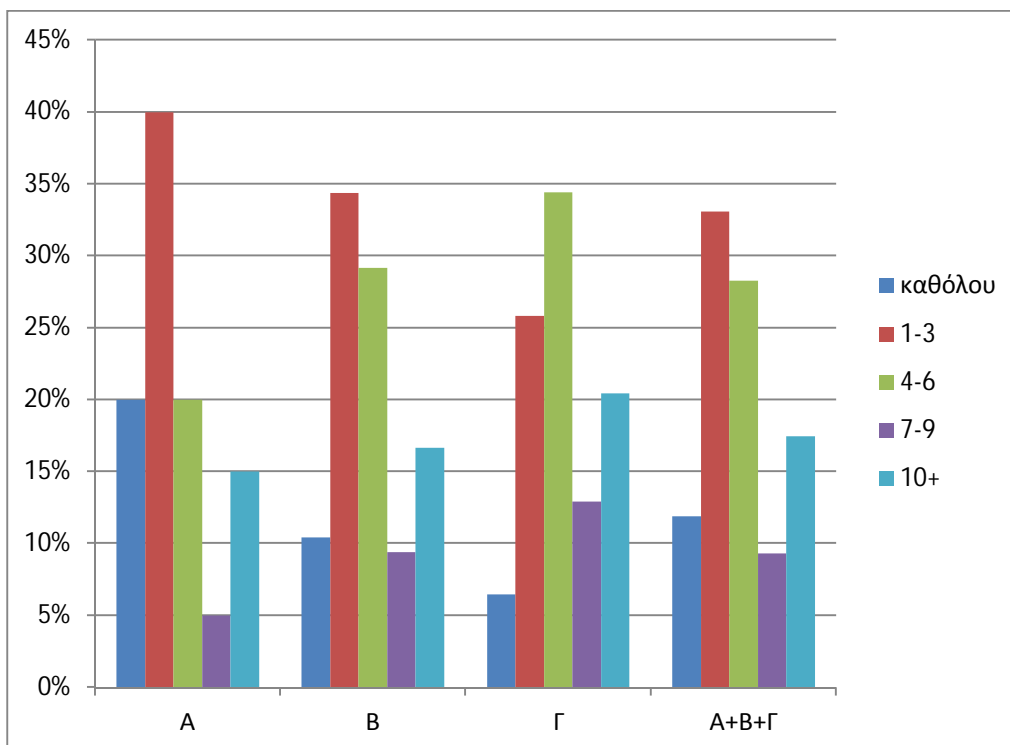


8. Οι παρακάτω ερωτήσεις αφορούν το κινητό τηλέφωνο.

α) έχεις κινητό;

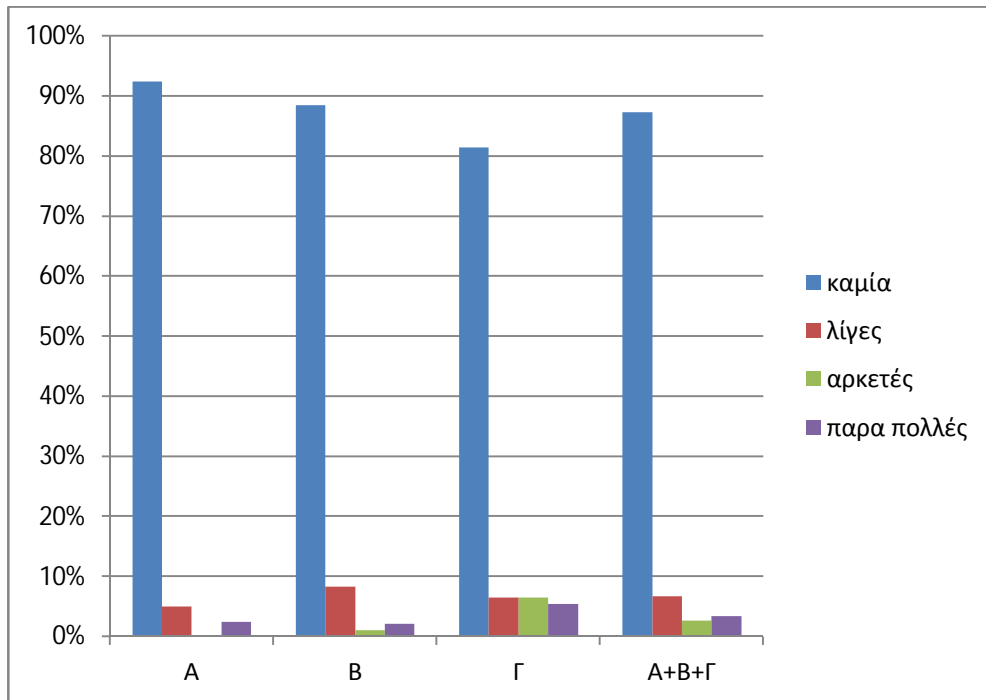


β) Πόσες ώρες το χρησιμοποιείς την εβδομάδα;

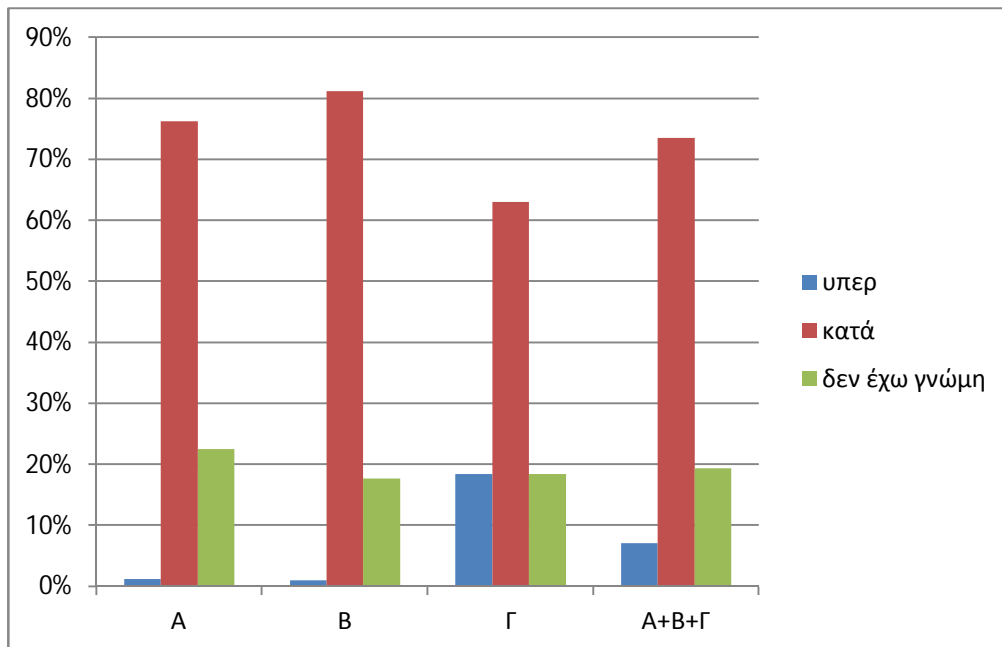


9. Οι παρακάτω ερωτήσεις αφορούν το κάπνισμα.

α) Πόσες φορές έχεις καπνίσει ;



β) Είσαι υπέρ ή κατά του καπνίσματος ;



Είμαστε στη διάθεσή σας για κάθε διευκρίνιση.

Ισίδωρος Γλαβάς, Μαθηματικός.