
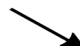


1^ο ΓΕΝΙΚΟ ΛΥΚΕΙΟ ΒΟΛΟΥ

1. Σε ποια από τις παρακάτω συναρτήσεις αντιστοιχεί ο πίνακας:

x	1	
f(x)		

7

- A. $f(x) = x^2 - 2x + 6$
 B. $f(x) = 3x^2 - 3x + 4$
 Γ. $f(x) = -4x^2 + 8x - 5$
 Δ. $f(x) = x^2 + 2x + 6$
 E. $f(x) = -x^2 + 2x + 6$

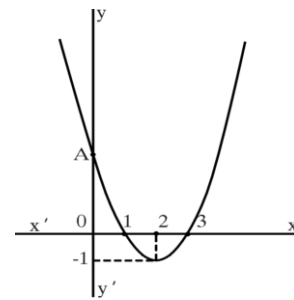
2. Στο σχήμα φαίνεται η γραφική παράσταση της $y = x^2 + \beta x + \gamma$.

- α) Να βρεθούν τα β, γ .
 β) Ποια είναι η ελάχιστη τιμή της $y = x^2 + \beta x + \gamma$;

- γ) Ποια είναι η εξίσωση του άξονα συμμετρίας της γραφικής παράστασης;

- δ) Να βρεθούν οι συντεταγμένες του A.

- ε) Για ποιες τιμές του x το y ισούται με 7;



3. Χρησιμοποιώντας την έννοια της μεταβολής της συνάρτησης $y = x^2$ και την καμπύλη που την παριστάνει γραφικά, συμπληρώστε:

Αν $x < -5$ τότε x^2

Αν $x > \sqrt{2}$ τότε x^2

Αν $1 < x < \sqrt{5}$ τότε x^2

Αν $-2 < x < 0$ τότε x^2

Αν $-2 < x < 3$ τότε x^2

Αν $x^2 < 4$ τότε x

Αν $x^2 > 1$ τότε x ή x.....

Αν έχουμε $x > -1$ τότε μπορούμε να πούμε ότι $x^2 > 1$;

Δικαιολογήστε την απάντησή σας.

Εύχομαι επιτυχία στον στόχο σας!!!!!!!!!!!!!!!