

20ΛΕΠΤΗ ΑΞΙΟΛΟΓΗΣΗ

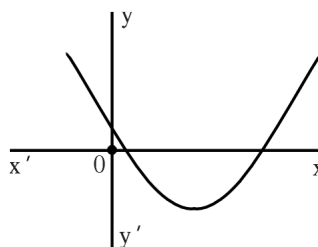
στα

Μαθηματικά

1^ο ΓΕΛ ΒΟΛΟΥ

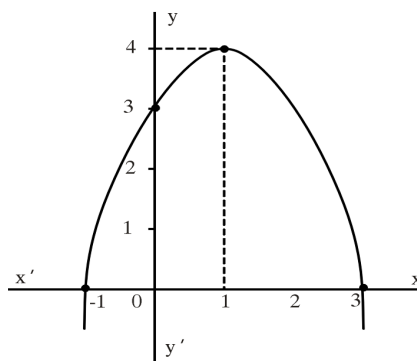
Ερωτήσεις πολλαπλής επιλογής

1. Η παραβολή του διπλανού σχήματος αντιπροσωπεύει τη συνάρτηση $f(x) = x^2 + κx + λ$. Ποια από τις παρακάτω προτάσεις είναι αληθής:



- A. $Δ < 0$
- B. $κ = 0$
- Γ. το σύνολο των τιμών της f είναι το $[0, +∞)$
- Δ. το γινόμενο των ριζών της εξίσωσης $x^2 + κx + λ = 0$ είναι μηδέν
- Ε. το άθροισμα των ριζών της εξίσωσης $x^2 + κx + λ = 0$ είναι αρνητικός αριθμός

2. Η παραβολή του διπλανού σχήματος αντιπροσωπεύει τη συνάρτηση $f(x) = x^2 + κx + λ$. Ποια από τις παρακάτω προτάσεις είναι αληθής:



- A. $Δ = 0$
- B. $κ < 0$
- Γ. $λ > 0$
- Δ. το σύνολο των τιμών της f είναι το $[1, +∞)$
- Ε. η γραφική παράσταση της f έχει άξονα συμμετρίας $x = 1$

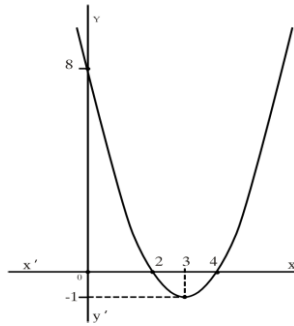
3. Η παραβολή του διπλανού σχήματος αντιπροσω

$f(x) = ax^2 + bx + \gamma$. Ποια από τις παρακάτω προτά

A. $a < 0$ B. $a\beta > 0$ Γ. $a\gamma < 0$

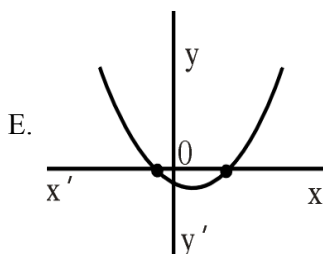
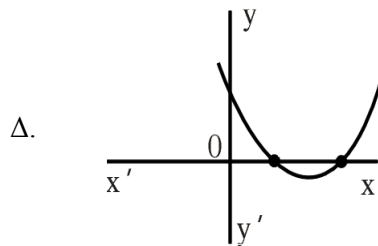
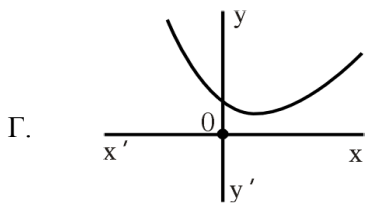
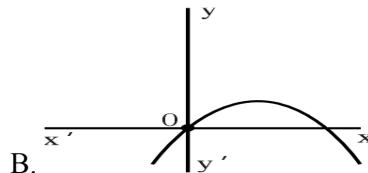
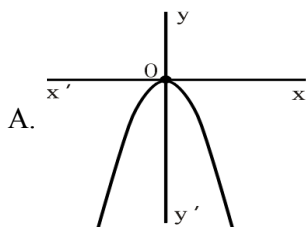
Δ. η συνάρτηση έχει σύνολο τιμών το $[-1, +\infty)$

Ε. η συνάρτηση έχει σύνολο τιμών το $(-1, +\infty)$

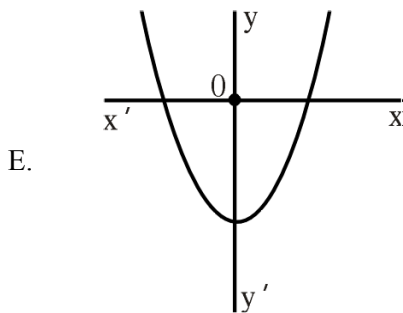
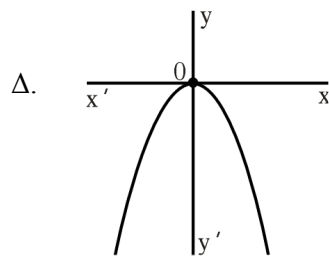
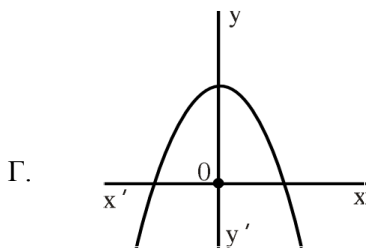
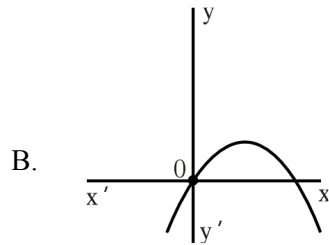
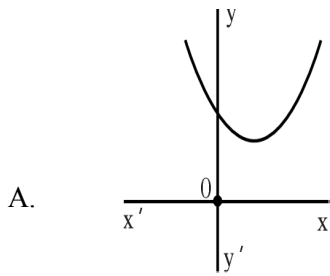


4. Για το τριώνυμο $f(x) = ax^2 + bx + \gamma$, $a \neq 0$ ισχύει: $a\gamma < 0$.

Ποια από τις παρακάτω γραφικές παραστάσεις αντιπροσωπεύει τη συνάρτηση f;



5. Αν $f(x) = ax^2$ με $a > 0$, τότε η γραφική παράσταση της $g(x) = -\frac{1}{a}x^2$ είναι:



ΚΑΛΗ ΕΠΙΤΥΧΙΑ ΣΤΟΥΣ ΣΤΟΧΟΥΣ ΣΑΣ!!!!