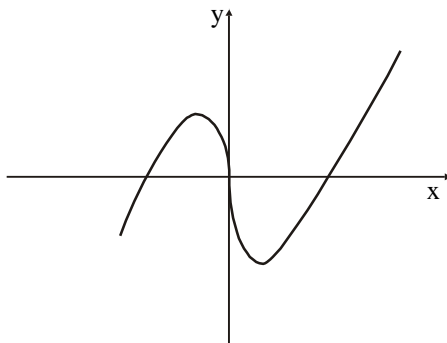


Ερωτήσεις συμπλήρωσης

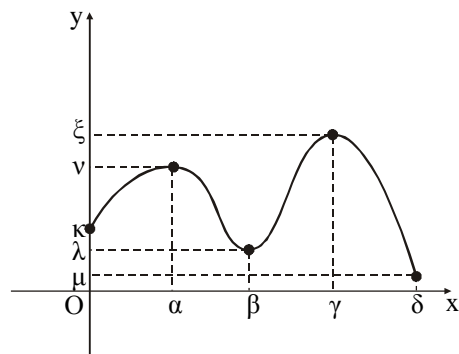
1. * Στο παρακάτω σχήμα δίνεται η γραφική παράσταση μιας συνάρτησης f . Στο ίδιο σχήμα να σχεδιάσετε τις γραφικές παραστάσεις των συναρτήσεων:

α) $-f(x)$ β) $|f(x)|$ γ) $2f(x)$

2. * Αν είναι γνωστό ότι η f είναι άρτια, η g περιττή και $h = g \circ f$, $\varphi = f \circ g$, να συμπληρώσετε τον παρακάτω πίνακα:

x	f(x)	g(x)	h(x)	$\varphi(x)$
-3	0	0		
-2	2	2		
-1	2	2		
0	0	0		
1				
2				
3				

3. * Παρατηρώντας τη γραφική παράσταση του παρακάτω σχήματος, να συμπληρώσετε στον πίνακα το είδος μονοτονίας (αν είναι γνησίως μονότονη) και το είδος των ακροτάτων σε καθένα από τα διαστήματα που ζητούνται:



<i>Διάστημα</i>	<i>Μονοτονία</i>	<i>Μέγιστο</i>	<i>Ελάχιστο</i>
$[0, \alpha]$			
$[\alpha, \beta]$			
$[0, \gamma]$			
$[\beta, \gamma]$			
$[\gamma, \delta]$			
$[\alpha, \gamma]$			

Εύχομαι επιτυχία στον στόχο σας!!!!!!!!!!!!!!!