



ΕΛΛΗΝΙΚΗ ΔΗΜΟΚΡΑΤΙΑ

Υπουργείο Παιδείας,

Έρευνας και Θρησκευμάτων



ΠΕΡΙΦ/ΚΗ Δ/ΝΣΗ Α/ΘΜΙΑΣ & Β/ΘΜΙΑΣ  
ΕΚΠ/ΣΗΣ ΘΕΣΣΑΛΙΑΣ  
ΔΙΕΥΘΥΝΣΗ Β/ΘΜΙΑΣ ΕΚΠ/ΣΗΣ ΜΑΓΝΗΣΙΑΣ

ΓΥΜΝΑΣΙΟ ΚΑΝΑΛΙΩΝ

15' ΑΞΙΟΛΟΓΗΣΗ

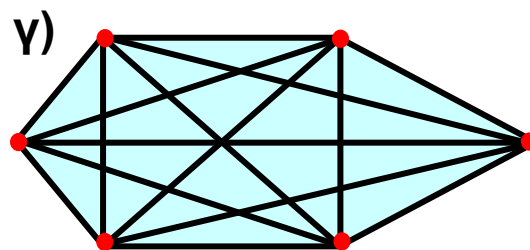
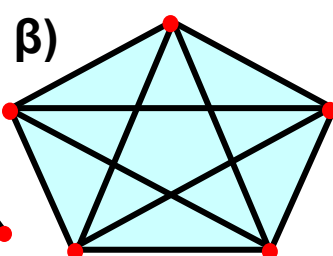
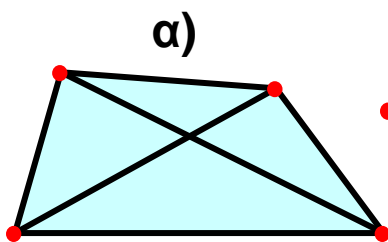
στα

Μαθηματικά

1. Συμπλήρωσε τα παρακάτω κενά:

- (α) Ένα ευθύγραμμο τμήμα αποτελείται από τα άκρα του  $A$  και  $B$  αλλά και τα ..... σημεία που βρίσκονται ανάμεσα σ' αυτά τα δύο.
- (β) Αν προεκτείνουμε απεριόριστα ένα ευθύγραμμο τμήμα  $AB$  πέρα από τα δύο άκρα του,  $A$  και  $B$ , παίρνουμε το σχήμα που λέγεται .....
- (γ) Αν προεκτείνουμε απεριόριστα ένα ευθύγραμμο τμήμα  $AB$  πέρα από το ένα μόνο άκρο του, π.χ. το  $B$ , παίρνουμε το σχήμα που λέγεται .....
- (δ) ..... λέγονται δύο ημιευθείες που έχουν κοινή αρχή και που οι δύο μαζί αποτελούν μία ευθεία.
- (ε) Η επιφάνεια, πάνω στην οποία η απεριόριστη ευθεία γραμμή εφαρμόζει παντού ολόκληρη είναι το .....

2. Να δώσεις δική σου ονομασία σε όλα (α) τα σημεία και (β) τα ευθύγραμμα τμήματα των παρακάτω ευθυγράμμων σχημάτων.



Εύχομαι επιτυχία στο στόχο σας!!!!!!