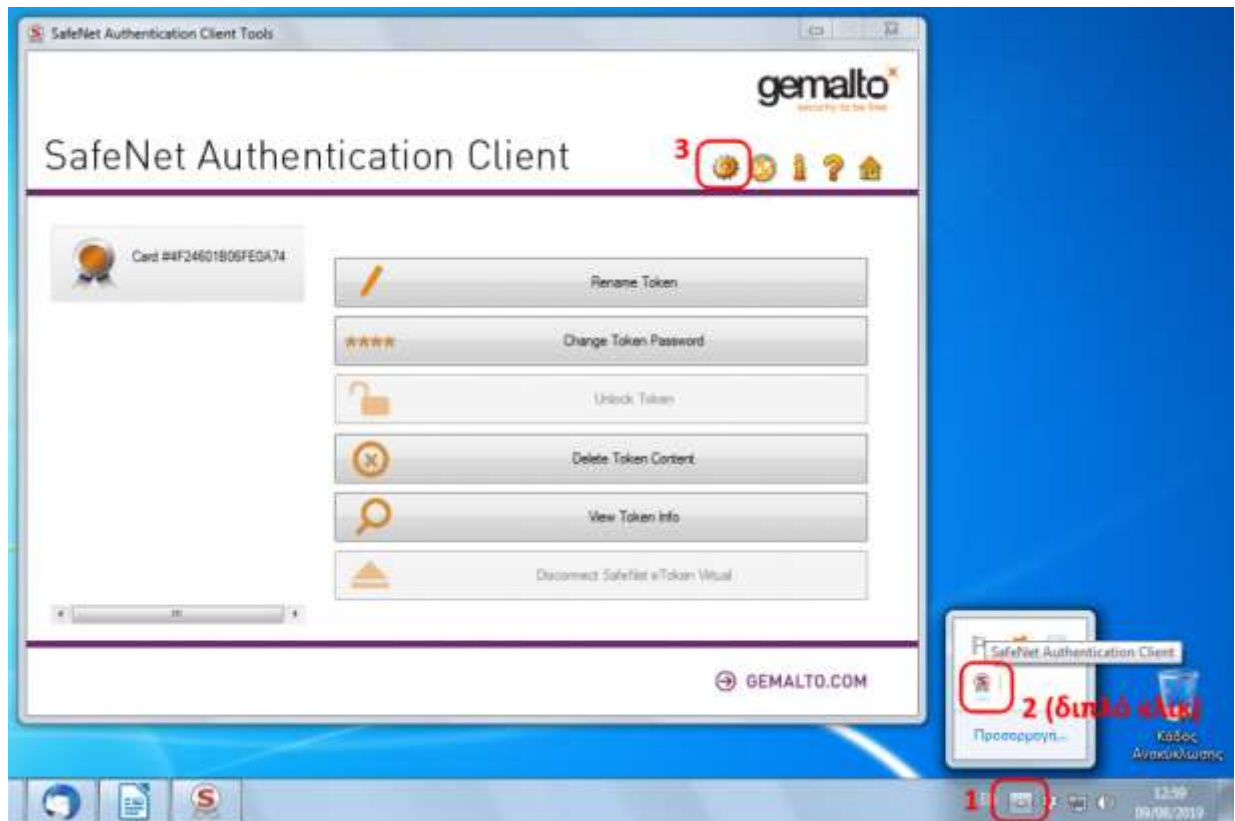


Ξεκλείδωμα USB token, έπειτα από αποτυχημένες προσπάθειες εισαγωγής κωδικού

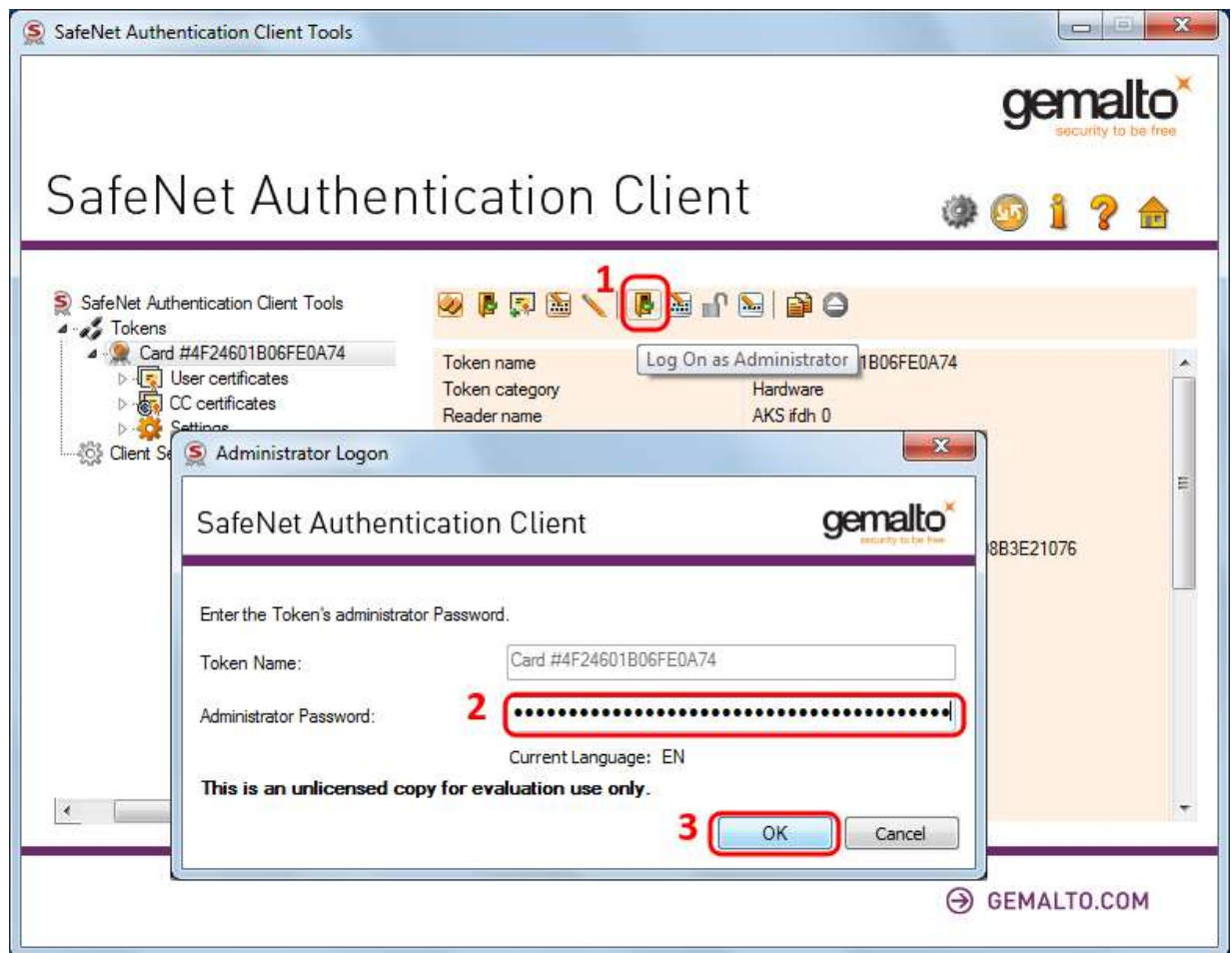
Όταν προσθέτουμε την ψηφιακή μας υπογραφή σε ένα έγγραφο, μας ζητάει τον κωδικό πρόσβασης που ορίσαμε κατά τη διαδικασία διαμόρφωσης του ψηφιακού πιστοποιητικού στο USB token. Εάν βάλουμε επανειλημμένα λανθασμένο κωδικό, το USB token θα κλειδώσει και δεν θα έχουμε τη δυνατότητα να το χρησιμοποιήσουμε, αν δεν το ξεκλειδώσουμε για να ορίσουμε νέο κωδικό.

**Αν το USB token μας είναι Safenet, για να το ξεκλειδώσουμε
κάνουμε τα ακόλουθα:**

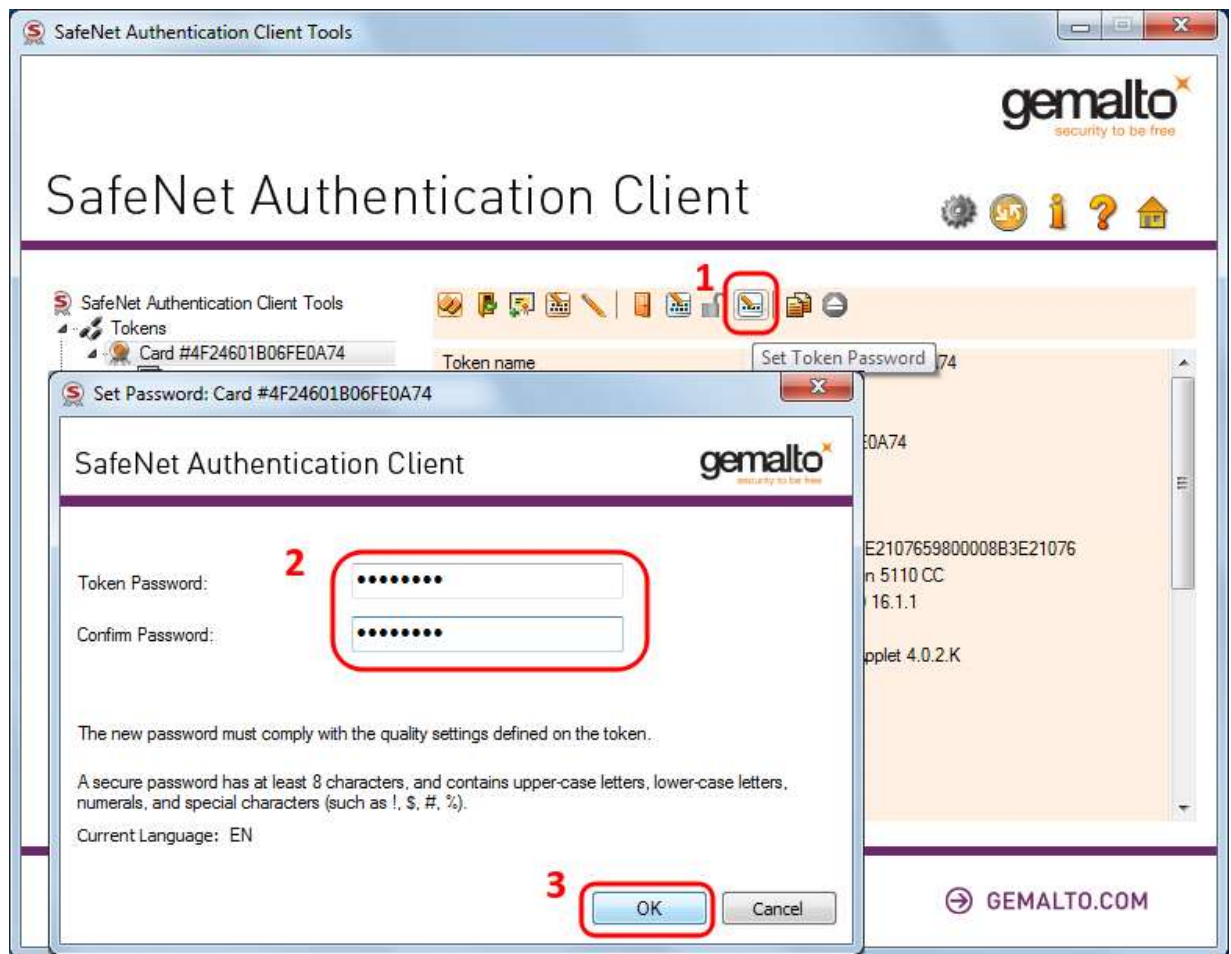
Ανοίγουμε τον πίνακα ελέγχου του USB token κάνοντας κλικ στα επιπλέον εικονίδια της περιοχής ειδοποιήσεων, και διπλό κλικ στο εικονίδιο του Safenet Authentication Client. Από τον πίνακα ελέγχου επιλέγουμε το εικονίδιο με το γριναζάκι για να μπούμε σε Advanced View.



Στη γραμμή εργαλείων που εμφανίζεται στο πάνω μέρος στο δεξιό πλαίσιο, επιλέγουμε το κουμπί 'Log on as Administrator'. Στο καινούριο παράθυρο βάζουμε το κωδικό του Administrator που έχουμε ορίσει στο USB token (αν δεν το έχουμε αλλάξει ποτέ, θα είναι 48 μηδενικά).

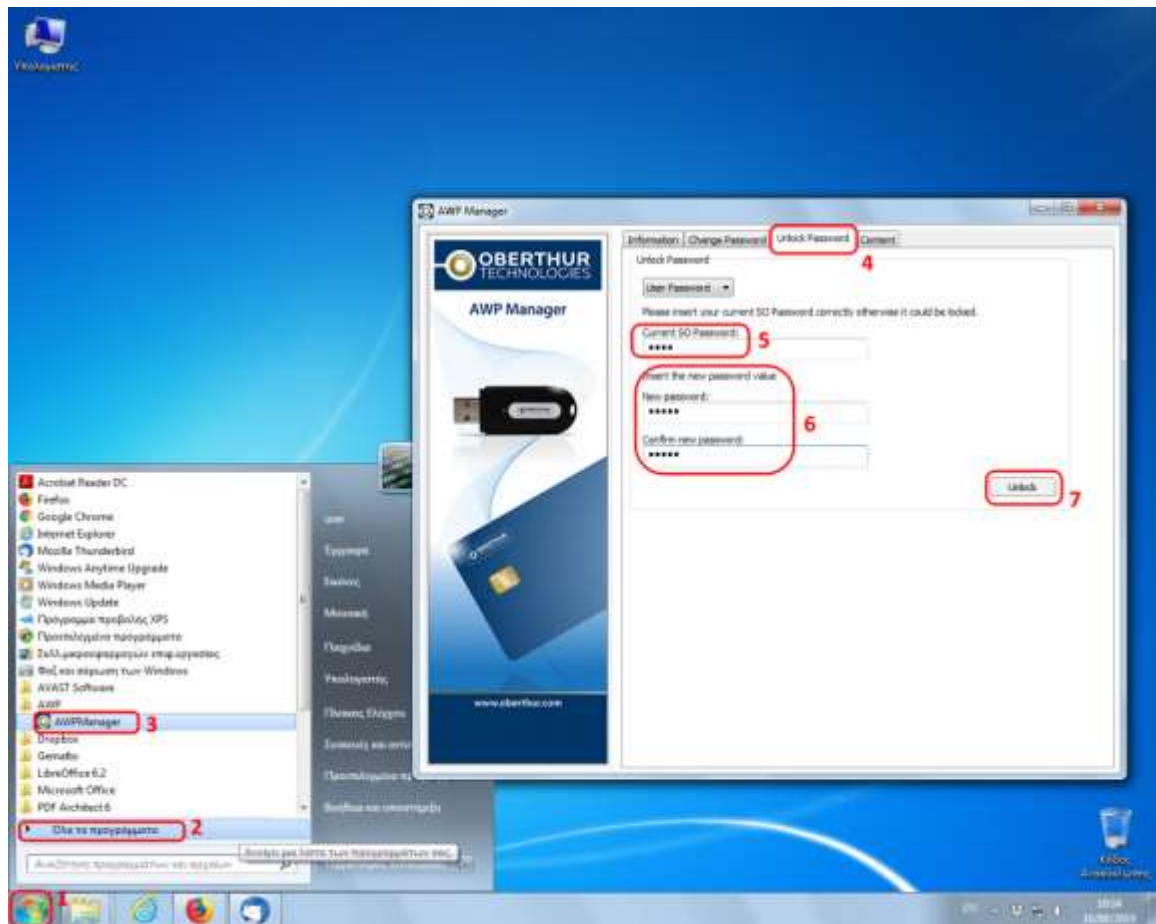


Επιλέγουμε το κουμπάκι 'Set Token Password' και διαλέγουμε νέο κωδικό.



Αν το USB token μας είναι Oberthur, για να το ξεκλειδώσουμε κάνουμε τα ακόλουθα:

Από το μενού Έναρξης ανοίγουμε την εφαρμογή 'AWP Manager'. Στην καρτέλα 'Unlock Password' βάζουμε τον κωδικό PUK (που αν δεν έχει αλλάξει θα είναι 1234) και στη συνέχεια ορίζουμε νέο κωδικό PIN. Σε κάποιους υπολογιστές, όταν βάζουμε αλφαριθμητικά σύμβολα στον κωδικό PIN, μπορεί να βγάλει σφάλμα κατά τη διαδικασία υπογραφής ενός εγγράφου. Στην περίπτωση αυτή μπορούμε να δοκιμάσουμε κωδικό PIN μόνο με αριθμούς.



Αν το USB token μας είναι Gemalto, για να το ξεκλειδώσουμε κάνουμε τα ακόλουθα:

Ακολουθούμε την ίδια διαδικασία με το USB token της Safenet, μόνο που εδώ θα πρέπει να προσέξουμε ποιον κωδικό θα ορίσουμε. Στο USB token της Gemalto υπάρχει άλλος κωδικός για το token και άλλος για το πιστοποιητικό. Θα πρέπει να είμαστε ιδιαίτερα προσεκτικοί, όταν μας εμφανίζεται ένα παράθυρο που μας ζητάει κωδικό, να βάζουμε το Token password ή το Certificate password αντίστοιχα. Οι αρχικός κωδικός για το token PIN είναι 4 μηδενικά, για το token PUK είναι 48 μηδενικά, ενώ για το πιστοποιητικό είναι Certificate PIN 6 μηδενικά και Certificate PUK 6 μηδενικά.